

令和5年7月7日から大雨に伴う災害対策本部会議（第1回）

令和5年7月10日（月）9：00  
県庁3階災害対策本部会議室

1 気象の概況

2 被害の状況等

3 服部本部長訓示

# 福岡県に大雨特別警報発表

- これまでに経験したことのないような大雨
- 災害がすでに発生している可能性が極めて高く、警戒レベル5に相当
- 命の危険が迫っているため直ちに身の安全を確保

警戒レベル	取るべき行動
5	命の危険 直ちに安全確保！
～＜警戒レベル4までに必ず避難！＞～	
4	危険な場所から 全員避難
3	危険な場所から 高齢者等は避難
2	自らの避難行動 を確認
1	災害への心構え を高める

# 福岡県に大雨特別警報発表

- 今後、他の市町村にも特別警報発表の可能性。
- 特別警報の発表を待つことなく、避難情報に直ちに従い身の安全を確保
- 今いる場所の危険度を「キキクル（危険度分布）」で確認

## 福岡県に大雨特別警報発表(詳細)

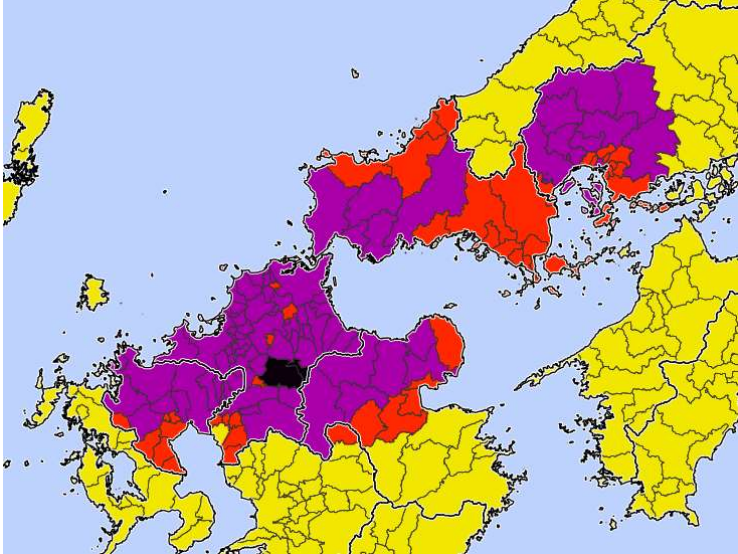
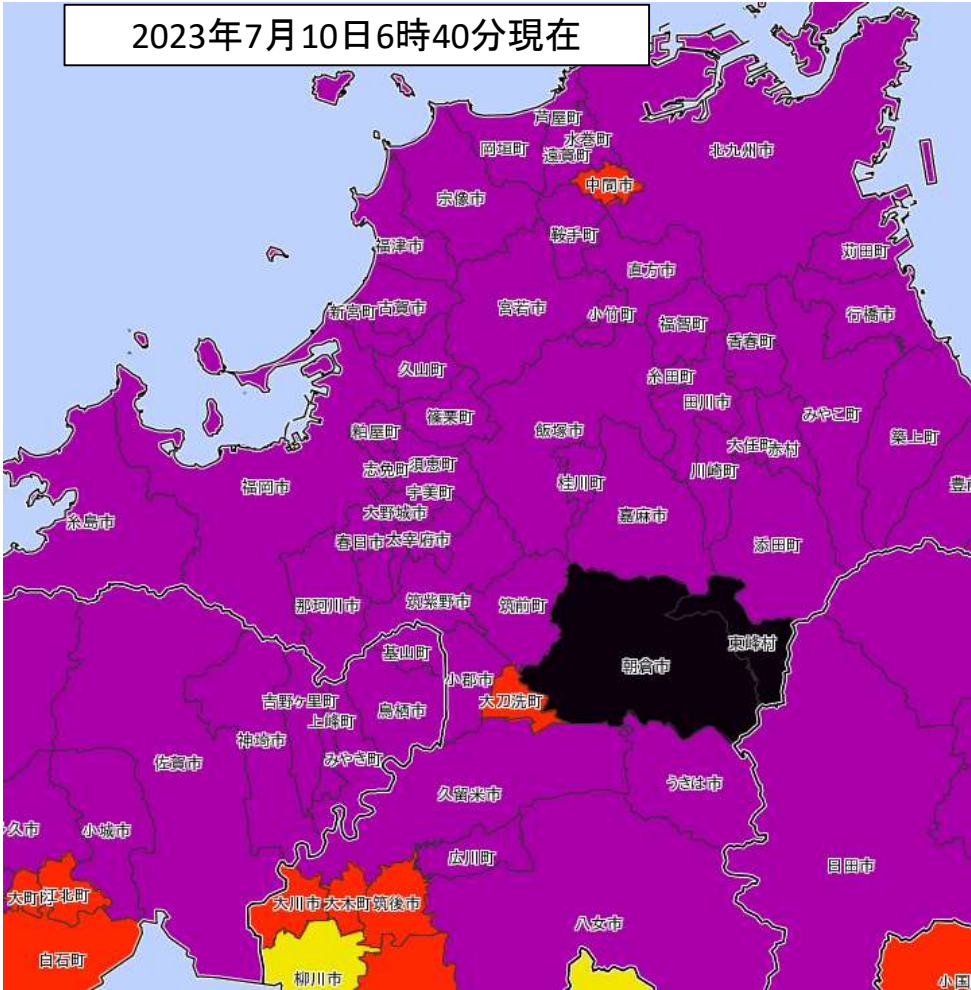
- 福岡県の市町村に大雨特別警報を発表しました。これまでに経験したことのないような大雨となっています。
- 特に土砂災害警戒区域や浸水想定区域などでは、何らかの災害がすでに発生している可能性が極めて高く、警戒レベル5に相当します。命の危険が迫っているため直ちに身の安全を確保しなければならない状況です。

※指定された避難場所への避難がかえって危険な場合には、少しでも崖や沢から離れた建物や、少しでも浸水しにくい高い場所に移動するなど、身の安全を確保する必要があります。

- また、普段災害が起きないと思われるような場所でも最大級の警戒が必要です。
- 今後、他の市町村にも大雨特別警報を発表する可能性があります。特別警報が発表されてから避難するのでは手遅れとなります。自分の命、大切な人の命を守るため、特別警報の発表を待つことなく、地元市町村からすでに発令されている避難情報に直ちに従い身の安全を確保してください。
- 地元気象台等が発表する地域に応じた詳細な情報を確認するとともに、今いる場所の災害発生の危険度を気象庁HP等の「キキクル(危険度分布)」で確認してください。

# 特別警報・警報の発表状況

2023年7月10日6時40分現在



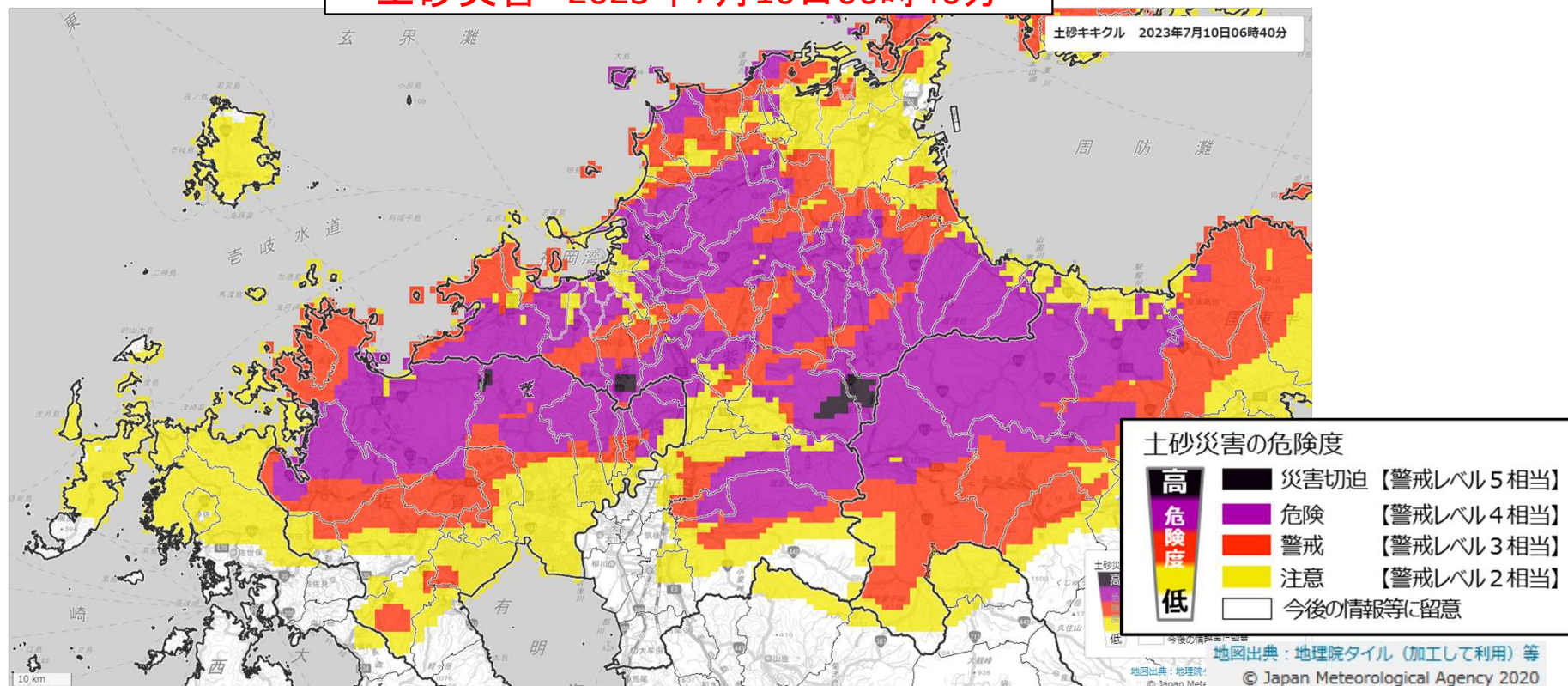
- 大雨特別警報
  - 特別警報(大雨以外)・高潮警報  
土砂災害警戒情報
  - 警報(高潮以外)・高潮注意報(\*1)
  - 注意報(高潮以外)・高潮注意報(\*2)
  - 発表なし
- \*1 高潮警報に切り替える可能性が高い  
\*2 上記以外の高潮注意報

**特別警報・警報が発表されている市町村内のどこで災害発生の危険度が高まっているかを「キキクル（危険度分布）」で確認してください。**

今後の予想を含めた最新の情報は地元の気象台が発表した気象情報をご利用ください。  
(気象警報・注意報：<https://www.jma.go.jp/bosai/map.html#contents=warning>)

# キキクル(危険度分布)

土砂災害 2023年7月10日06時40分

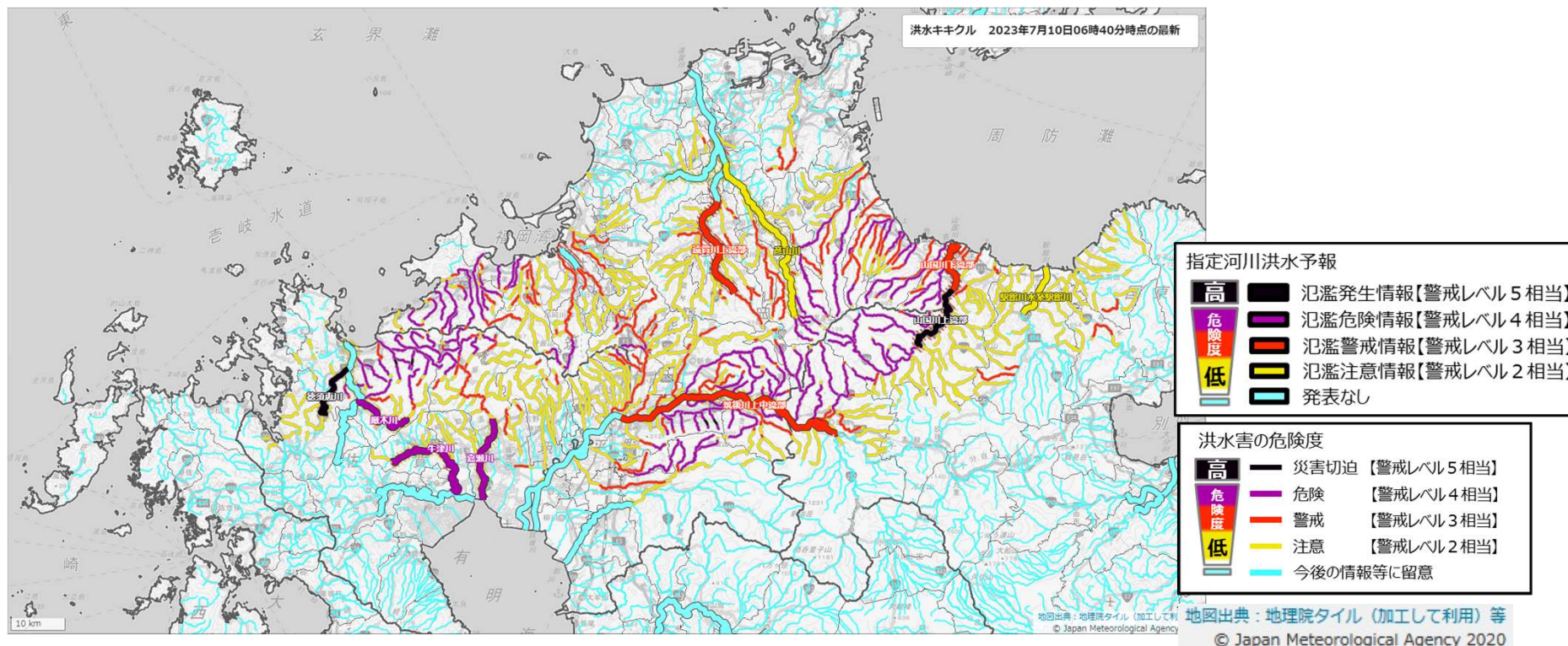


- 警戒レベル5に相当する「災害切迫」（黒）となっている場所では、重大な災害が切迫しているか、すでに発生している可能性が高い状況となっています。土砂災害警戒区域や浸水想定区域等の危険な場所からまだ避難できていない方は、いまいる場所よりも安全な場所へ直ちに移動等することが重要です。
- 警戒レベル4に相当する「危険」（紫）となっている場所では、重大な災害がいつ発生してもおかしくない状況となっています。危険な場所にいる方は速やかに安全な場所に避難することが重要です。

今後の予想を含めた最新の情報は地元の気象台が発表した気象情報をご利用ください。  
(キキクル(危険度分布)：<https://www.jma.go.jp/bosai/risk/#elements:land>)

# キキクル(危険度分布)

洪水害 2023年7月10日06時40分

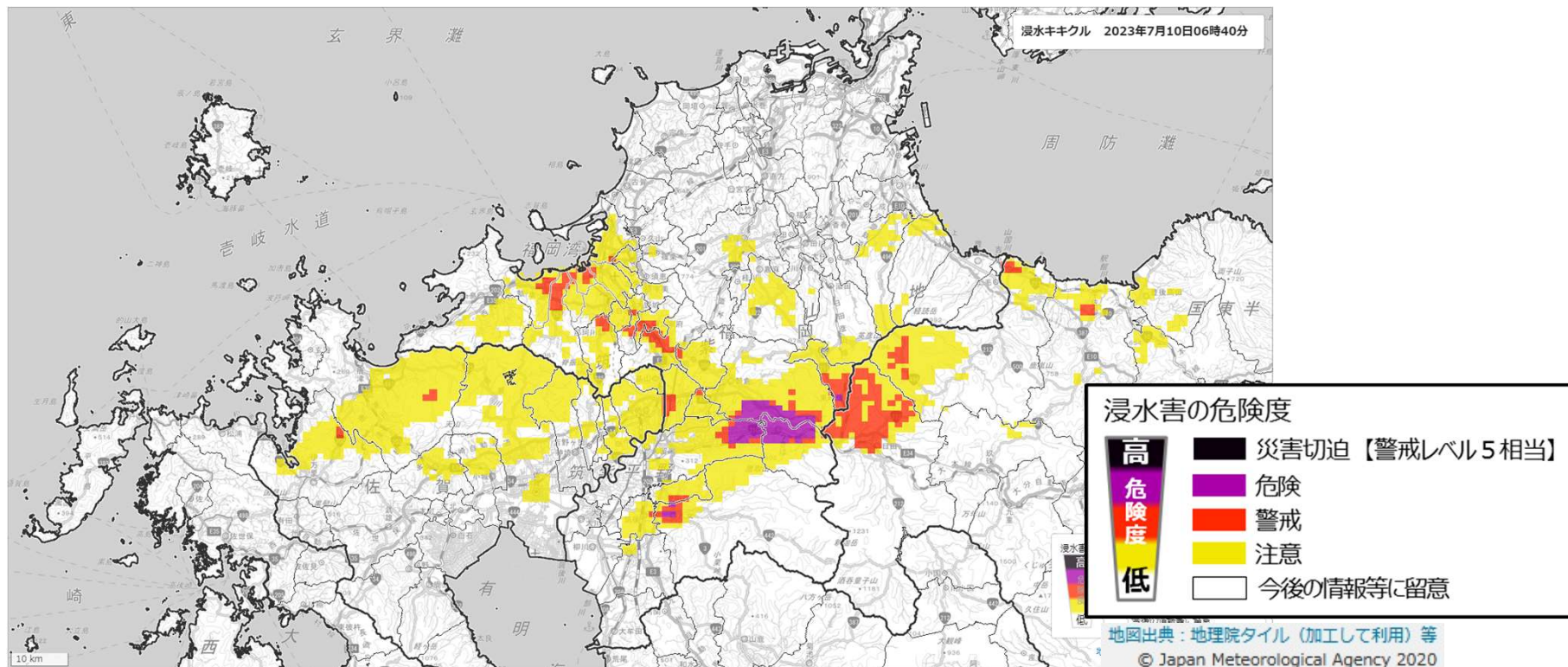


- 警戒レベル5に相当する「災害切迫」（黒）となっている場所では、重大な災害が切迫しているか、すでに発生している可能性が高い状況となっています。土砂災害警戒区域や浸水想定区域等の危険な場所からまだ避難できていない方は、いまいる場所よりも安全な場所へ直ちに移動等することが重要です。
- 警戒レベル4に相当する「危険」（紫）となっている場所では、重大な災害がいつ発生してもおかしくない状況となっています。危険な場所にいる方は速やかに安全な場所に避難することが重要です。

今後の予想を含めた最新の情報は地元の気象台が発表した気象情報をご利用ください。  
(キキクル(危険度分布)：<https://www.jma.go.jp/bosai/risk/#elements:flood>)

# キキクル(危険度分布)

浸水害 2023年7月10日06時40分

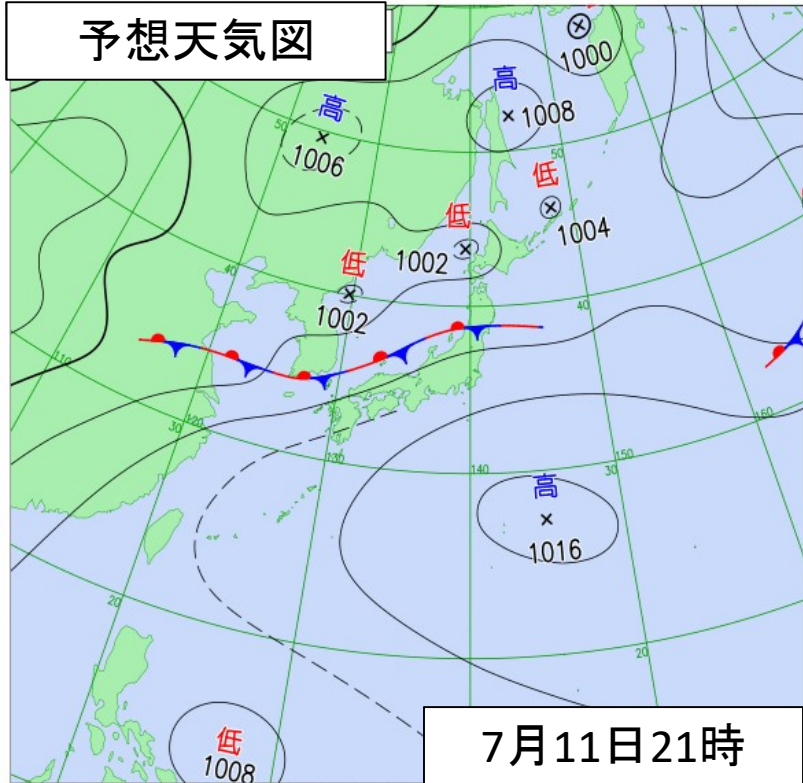
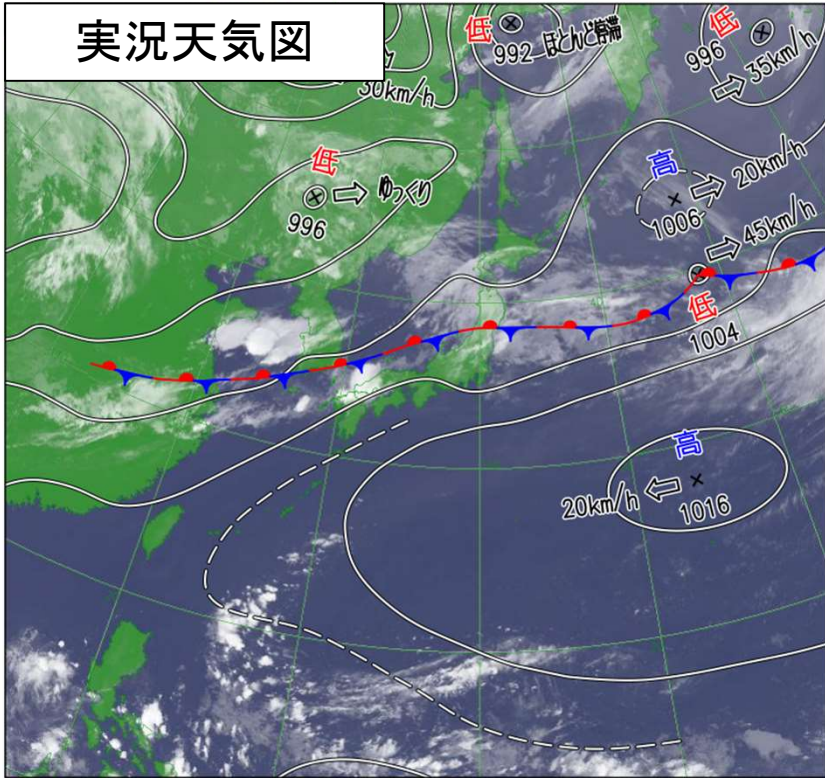


- 警戒レベル5に相当する「災害切迫」（黒）となっている場所では、重大な災害が切迫しているか、すでに発生している可能性が高い状況となっています。土砂災害警戒区域や浸水想定区域等の危険な場所からまだ避難できていない方は、いまいる場所よりも安全な場所へ直ちに移動等することが重要です。
- 警戒レベル4に相当する「危険」（紫）となっている場所では、重大な災害がいつ発生してもおかしくない状況となっています。危険な場所にいる方は速やかに安全な場所に避難することが重要です。

今後の予想を含めた最新の情報は地元の気象台が発表した気象情報をご利用ください。  
(キキクル(危険度分布)：<https://www.jma.go.jp/bosai/risk/#elements:inund>)



# 天気図



地上天気図  
(7月10日3時)

予想天気図  
(7月11日21時)

今後の予想を含めた最新の情報は地元の気象台が発表した気象情報をご利用ください。  
(天気図：[https://www.jma.go.jp/bosai/weather\\_map/](https://www.jma.go.jp/bosai/weather_map/))

# 福岡県朝倉市、東峰村、久留米市、八女市、うきは市、添田町の警報・注意報(今後の推移)

福岡県の警報・注意報 (今後の推移)										
2023年07月10日07時40分発表										
福岡県福岡地方	10日						11日			備考・ 関連する現象
	06-09	09-12	12-15	15-18	18-21	21-24	00-03	03-06	06-09	
福岡県筑豊地方	10日						11日			備考・ 関連する現象
大雨 (浸水)	70	50	30	30						浸水警戒
大雨 (土砂災害)										土砂災害警戒
洪水										氾濫
雷										以後も注意報級 竜巻
福岡県筑後地方	10日						11日			備考・ 関連する現象
大雨 (浸水)	70	50	30	30	15	15				浸水警戒
大雨 (土砂災害)										土砂災害警戒
洪水										氾濫
雷										以後も注意報級 竜巻

今後の予想を含めた最新の情報は地元の気象台が発表した気象情報をご利用ください。  
 (気象警報・注意報：<https://www.jma.go.jp/bosai/map.html#contents=warning>)

# 今後の雨の予想

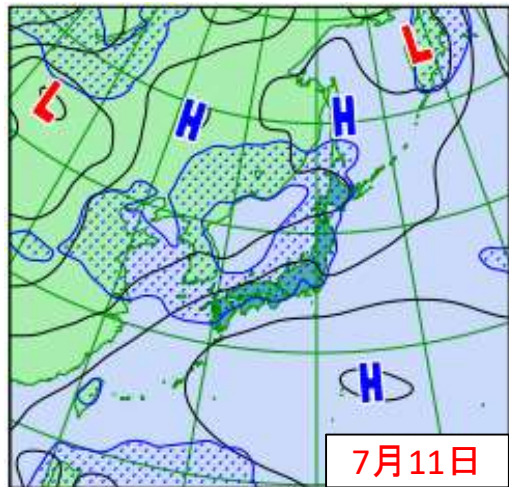
10日6時時点

地域	11日6時までの 24時間雨量(予想)
福岡地方	200
北九州地方	180
筑豊地方	200
筑後地方	200

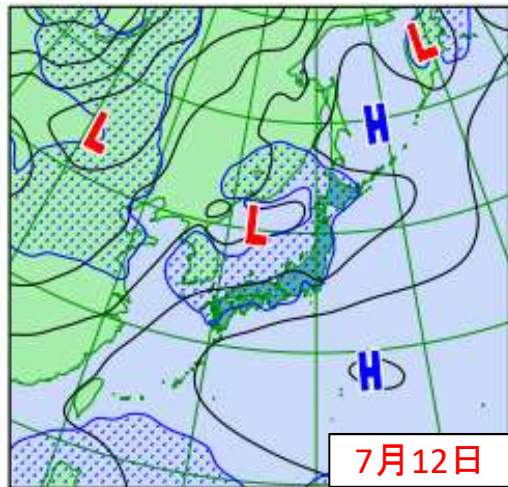
単位:ミリ

今後の予想を含めた最新の情報は地元の気象台が発表した気象情報をご利用ください。  
(気象情報：<https://www.jma.go.jp/bosai/map.html#contents=information&element=information>)

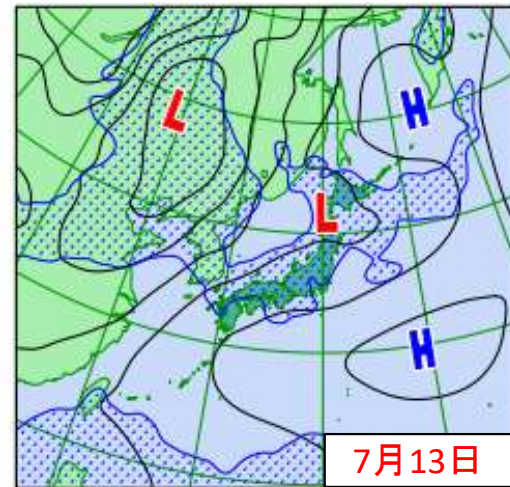
# 今後1週間の見通し



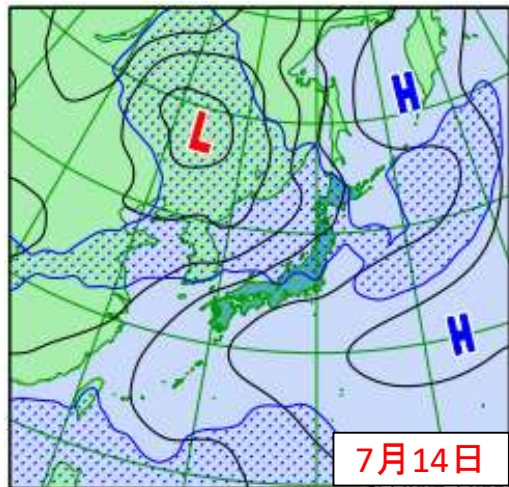
SURFACE PRESS, PRECIP(48-72)



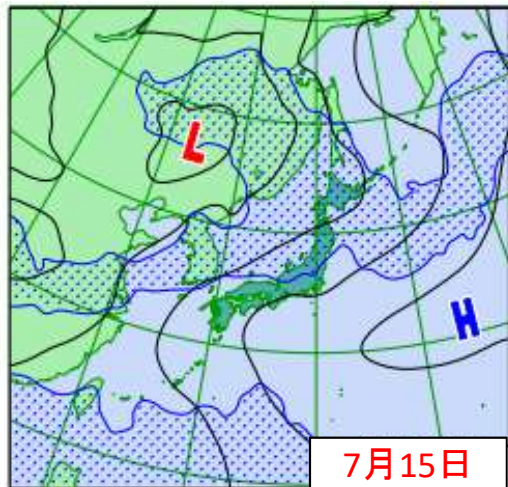
SURFACE PRESS, PRECIP(72-96)



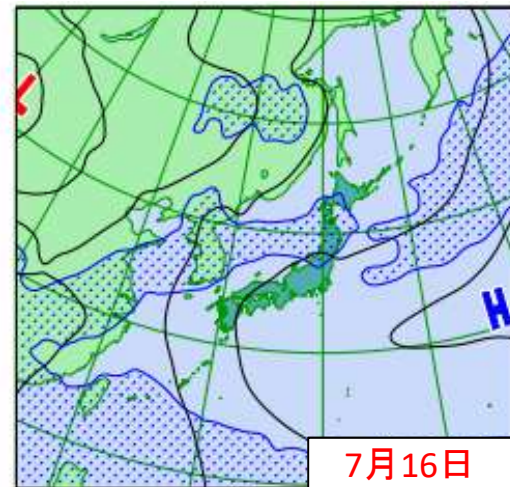
SURFACE PRESS, PRECIP(96-120)



SURFACE PRESS, PRECIP(120-144)



SURFACE PRESS, PRECIP(144-168)



SURFACE PRESS, PRECIP(168-192)

梅雨前線は、13日頃にかけて西日本に停滞する見込み。

※ハッチ域は降水が予想される地域

## 県内各消防本部聞き取り結果（7月10日7時30分時点）

災害対策本部

- 人的被害 3名（軽症1名、2名不明）  
筑後市消防本部、田川地区消防本部
- 住家被害 3件  
田川地区消防本部、粕屋南部消防本部
- 道路損壊等 5か所  
甘木・朝倉消防本部

### 【詳細】

- 筑後市消防本部
  - ・避難中に負傷1名（程度不明）
- 田川地区消防本部
  - ・戸建て住宅に土砂流入  
（住家半壊、重症1名、軽症1名）
- 粕屋南部消防組合消防本部
  - ・住家1階の天井崩落（人的被害なし）  
※ 宇美町ゆりが丘付近
  - ・住家横のブロック塀崩壊（人的被害、道路被害なし）  
※ 須恵町上須恵付近、隣家との間のブロック塀
- 甘木・朝倉消防本部
  - ・国道2カ所で土砂崩れにより通行止め  
※ 国道211号（東峰村福井付近、東峰村小石原鼓付近）
  - ・その他の道路3カ所で土砂流入により通行不可となっている。  
※ 県道八女香春線（朝倉市杷木星丸付近、朝倉市杷木松末付近）  
※ 道路不明（朝倉市杷木志波梅谷付近）
- 飯塚地区消防本部
  - ・飯塚市にて車の水没あり、人的被害確認中。

令和5年7月7日からの大雨に伴う第1回災害対策本部会議 資料  
(被害の状況等)

令和5年7月10日

人づくり・県民生活部

【被害の状況】

- 県立大学、私立学校、県有文化施設における被害の報告なし。

保健医療介護部

【被害の状況】

- 県施設（筑紫野市）
  - ・ 停電 1施設（食肉衛生検査所）
- 医療施設（久留米市）
  - ・ 浸水及び停電 病院 1施設（田主丸中央病院）

商工部

【被害の状況】

- 調査中

県土整備部

【河川：県管理】

- ・ 施設被害 現在調査中、現時点では被害報告なし
- ・ 浸水被害 越水2箇所、その他は現在調査中。

※現在の水位状況

(氾濫発生情報)

国：巨瀬川、小石原川

(氾濫危険水位到達)

県：宇美川、大刀洗川、佐井川、今川、小石原川、穂波川、御笠川、那珂川、宝満川

【道路：県管理】

- ・ 施設被害 現時点で被害報告はありません

現在の規制状況（カッコ内は規制総数）

- ・ 雨量規制（事前通行規制） 16箇所（16箇所）
- ・ 道路冠水 10箇所（12箇所）
- ・ 崩土 0箇所（0箇所）

・路肩崩壊	0箇所（0箇所）
・倒木	1箇所（2箇所）
・強風	0箇所（0箇所）
・その他	1箇所（1箇所）
	計28箇所（31箇所）

#### 【砂防】

- ・施設被害 現時点で被害報告はありません
- ・土砂災害 5件（うきは市：人的・家屋被害なし、倉庫裏の石積崩壊）  
（糸島市：人的・家屋被害なし）  
（福岡市：2箇所（うち1箇所は人的被害なし。他詳細確認中））  
（添田町：死者1名、軽傷1名、家屋裏山の崩壊。詳細確認中）

#### 【港湾・海岸】

- ・施設被害 現時点で被害報告はありません

#### 【ポンプ車稼働状況】

- ・陣屋川 令和5年7月10日 時～

#### 【ダムの緊急放流】

- ・北谷ダム 10：00予定
- ・牛頸ダム 9：30予定
- ・陣屋ダム 9：30予定

#### 建築都市部

##### 【被害の状況】

- 県営住宅 床下浸水 田主丸団地1棟から4棟、集会所

#### 企業局

##### 【被害の状況】

- 被害情報なし

#### 警察本部

##### 【被害の状況】

- 災害関連110番件数（7月10日午前6時30分現在）
  - ・ 64件
  - ・ 主な通報内容 要救助事案、道路等の冠水、土砂崩れ、倒木等
- 検視予定案件
  - 1件（田川警察署管内）

**【対応】**

- 警察署及び県警本部の体制（7月10日午前7時00分現在）
  - ・ 全36警察署 1371人
  - ・ 県警本部等 133人 合計1504人