

自分や大切な人の命を守るために

豪雨災害に備えよう

近年、全国各地で大雨や台風による豪雨災害が多発しています。日頃から防災意識を持ち、いざという時に適切な避難行動が取れるよう警戒レベルごとの行動やハザードマップで危険な場所を確認しておきましょう。

覚えよう!

避難のタイミング

大雨で土砂災害や洪水の危険が予想される際に、避難するタイミングの目安となる5段階の警戒レベルが発表・発令されます。

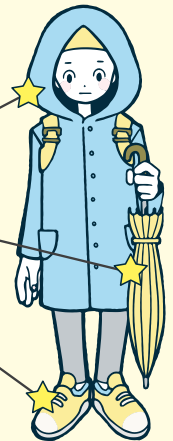
警戒レベル	避難行動等	避難情報等
直ちに安全確保! 5	災害が発生する恐れがあるまたは発生しており、すでに命が危険な状況。直ちに安全確保をする。	緊急安全確保 (大雨特別警戒など)
全員避難! 4	危険な場所から速やかに避難先へ避難する。避難場所までの移動が危険な場合は、自宅内や近くの安全な場所に避難する。	避難指示 (土砂災害警戒情報など)
高齢者などは避難 3	危険な場所にいる避難に時間を要する人(高齢者、障がいのある人、乳幼児など)とその支援者は避難を開始する。	高齢者等避難 (大雨・洪水警戒など)
2	ハザードマップなどを見て、どのように避難するか確認する。	大雨・洪水注意報など
1	数日分の食べ物や水や避難グッズを準備し、災害に備える。	早期注意情報

避難のポイント

Point1

避難する時の注意点

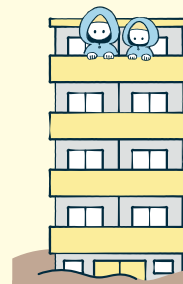
- ★ヘルメット、帽子などで頭をおおう
- ★足元を確認するための傘や杖など
- ★長靴は水が入ると動きにくくなるので避ける



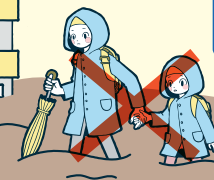
Point2

屋内で身の安全確保

水が膝以上の高さのときなどの避難は危険です。無理をせずに安全な場所で待機しましょう。



水が膝より低くても危険!



知っておこう!

防災情報の入手方法

防災アプリ

まもふん

「ふくおか防災ナビ・まもるくん」

現在地の気象・避難情報をプッシュ通知でお知らせ

ダウンロードはこちら



App Store Google Play



県内避難所の開設・混雑状況を地図上で確認



災害時にとるべき行動などをイラストで分かりやすく解説

線状降水帯の予測情報も!

16:45

現在福岡市中央区に以下の警戒が発令されています。大雨特別警戒

地域ごとの情報を詳しく表示

福岡県防災ホームページ

気象警戒

避難情報

氾濫危険水位情報



県公式LINE

友だち登録はこちら

受信設定した市区町村の避難情報を受信



ハザードマップ

検索はこちら

避難所や避難経路、浸水や土砂災害などが予測される場所を確認。

