

リフォーム例 2



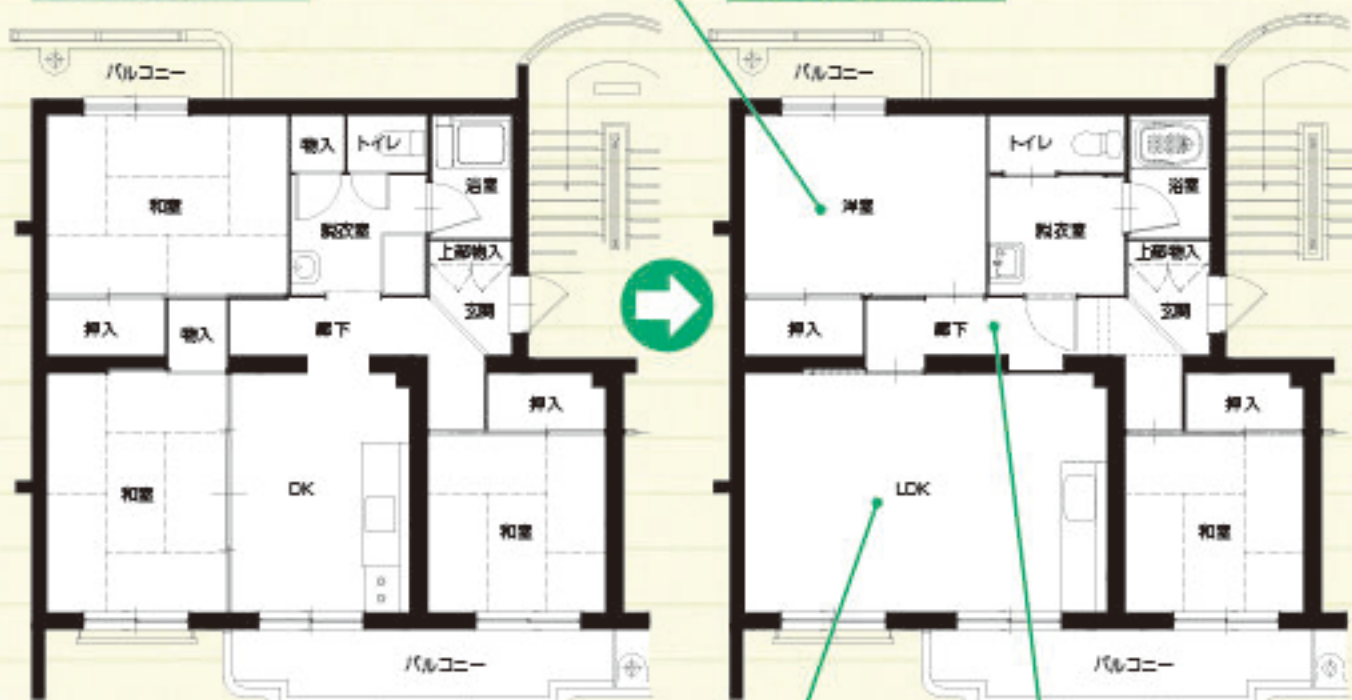
▲洋室

Reform Point!

- 1 家族が集まりやすいようにLDKへ変更
- 2 リビングの壁一面は黒板クロス。チョークで自由にお絵描きできます。
- 3 廊下にはニッチ(飾り棚)を設置。
- 4 台所、洗面所及び浴室でお湯が利用できる給湯設備を設置

Before [3DK]

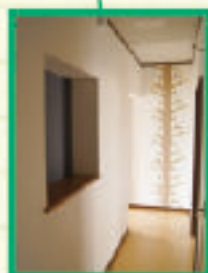
After [2LDK]



※住宅により間取りは異なります。



▲LDK



▲廊下

これまでの実績

福岡地区	団地名	香椎浜	高須郷	日の出町	竹ノ本	東浜山	月の浦	志免松ヶ丘	坂瀬	飛飯
	(所在地)	東区		春日市		古賀市	大野城市	志免町		宇美町
北九州地区	団地名	新開	枝光	大原	水三番	本城	本城西	大根土	豊	
	(所在地)	門司区	八幡東区	八幡西区			中瀬市	行橋市		
筑後地区	団地名	高良内	宮の陣	津福今町	東合川	大善寺	久富	花宗橋		
	(所在地)	久留米市					筑後市	八女市		
筑豊地区	団地名	明星寺	磯野	城山	泰ヶ丘	東洋				
	(所在地)	飯塚市	直方市	田川市	桂川町	川崎町				

※上記は昨年度までに子育て世帯向けにリフォームした住宅の一覧です。既に入居済の住宅も含まれています。

福岡県営住宅

子育て世帯向け リフォーム住宅のご案内

Web内覧会を
開催中!



申込期間

令和4年

12月8日(木) ~ 12月16日(金)

※詳しくは「県営住宅入居者募集案内」をご覧ください。



www.lsf.jp

子育て世帯の皆様へより暮らしやすい住宅を

県営住宅では、子育て世帯の皆様により子育てしやすい居住環境を提供するため、間取りの変更や設備の更新などのリフォームを行っています。

子育て世帯向けにリフォームした住宅の一部でWeb内覧会を行いますので、ぜひご覧ください。

申込できる世帯 所得などの県営住宅の入居資格を満たした世帯で、中学生以下の子供がいる世帯が申込可能です。詳しくは別冊「県営住宅入居者募集案内」をご覧ください。

1 現在、募集中の子育てリフォーム住戸一覧

●抽選募集対象住戸(家賃等については、募集案内P42、P43をご確認ください。)

エリア	団地	所在地・最寄りの交通機関	最寄りの小中学校	募集戸数
福岡	日の出町	春日市日の出町2丁目 西鉄バス 精華女子短大前下車徒歩2分	日の出小学校 100m 約1分 春日北中学校 600m 約8分	3戸
	志免松ヶ丘	糟屋郡志免町松ヶ丘 西鉄バス 東志免下車約10分	志免東小学校 800m 約10分 志免東中学校 500m 約7分	4戸
北九州	本城	北九州市八幡西区本城東一丁目 北九州市営バス 小島下車約5分	本城小学校 1300m 約17分 本城中学校 1300m 約17分	4戸
筑後	久高	筑後市大字久高715番 西鉄バス 久高住宅前下車約1分	松原小学校 1330m 約18分 筑後北中学校 1890m 約24分	2戸
筑豊	明星寺	飯塚市明星寺 西鉄バス 明星寺団地中央下車徒歩1分	飯塚鎮西小学校 2300m 約28分 飯塚鎮西中学校 2300m 約28分	6戸

●常時募集対象住戸(先着順にて申込を受け付けています。申込済の場合はご了承ください。)

エリア	団地	所在地・最寄りの交通機関	最寄りの小中学校	募集戸数
北九州	枝光	北九州市八幡東区枝光五丁目 10 番 西鉄バス 椎ノ木団地入口下車約 12 分	枝光小学校 700m 約9分 枝光台中学校 500m 約7分	1戸
筑後	高良内	久留米市青峰三丁目 9 番 西鉄バス 青峰団地角下車約 3 分	青峰小学校 130m 約2分 高牟礼中学校 780m 約10分	1戸
	宮の陣	久留米市宮ノ陣一丁目 11 番 西鉄電車 宮の陣駅下車約 5 分	宮ノ陣小学校 1820m 約23分 宮ノ陣中学校 1740m 約22分	1戸

2 Web内覧会

子育て世帯向けにリフォームした住宅の一部でWeb内覧会を行いますので、ぜひご覧ください。

スマホ
QRコードから



検索サイトから
福岡県 県営住宅 子育てでもアクセスできます。

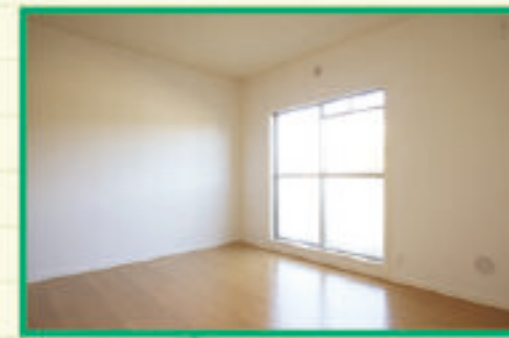
パソコン
検索サイトから

福岡県 県営住宅 子育て 🔍 検索

福岡県 (<https://www.pref.fukuoka.lg.jp/>) のホームページから「検索から探す」→「建築都市部・県営住宅課」でもアクセスできます。

3 子育て世帯向け リフォームの住宅の例

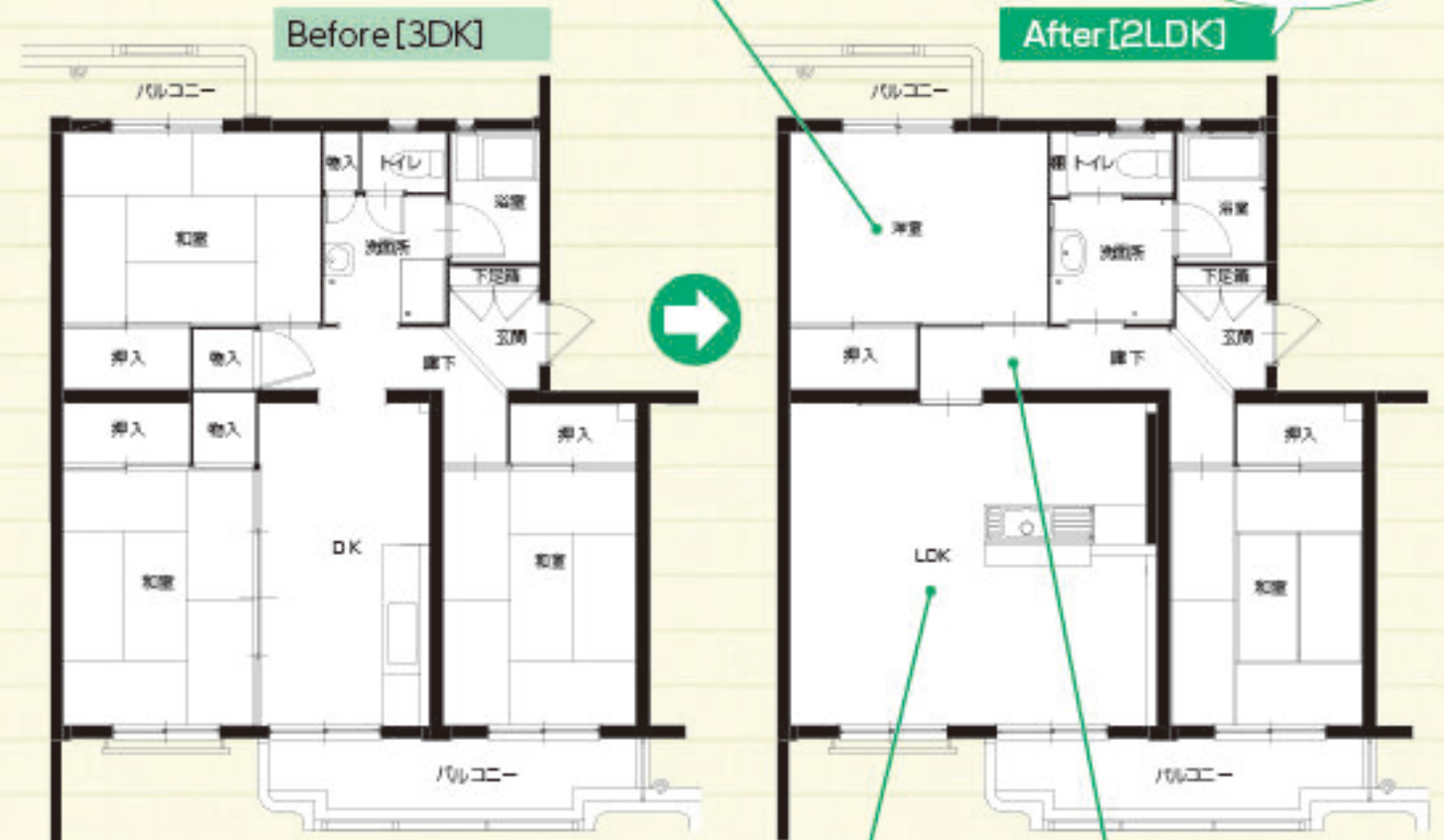
リフォーム例



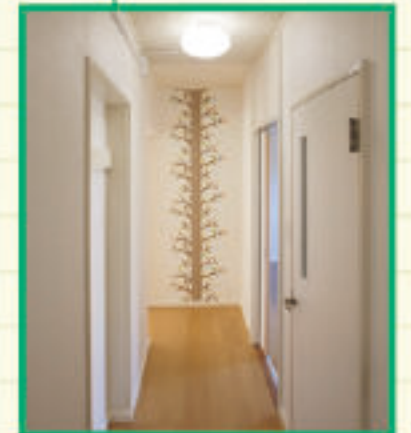
Reform Point!

- 1 家族が楽になりやすいようにLDKへ変更
- 2 住戸内の段差解消
- 3 玄関、トイレ、浴室に手すりを設置
- 4 台所、洗面所及び浴室でお湯が利用できる給湯設備を設置

広々としたLDK空間に変更。



▲LDK



▲廊下

