

## 企業倒産

### 1 倒産件数（2016年1月）

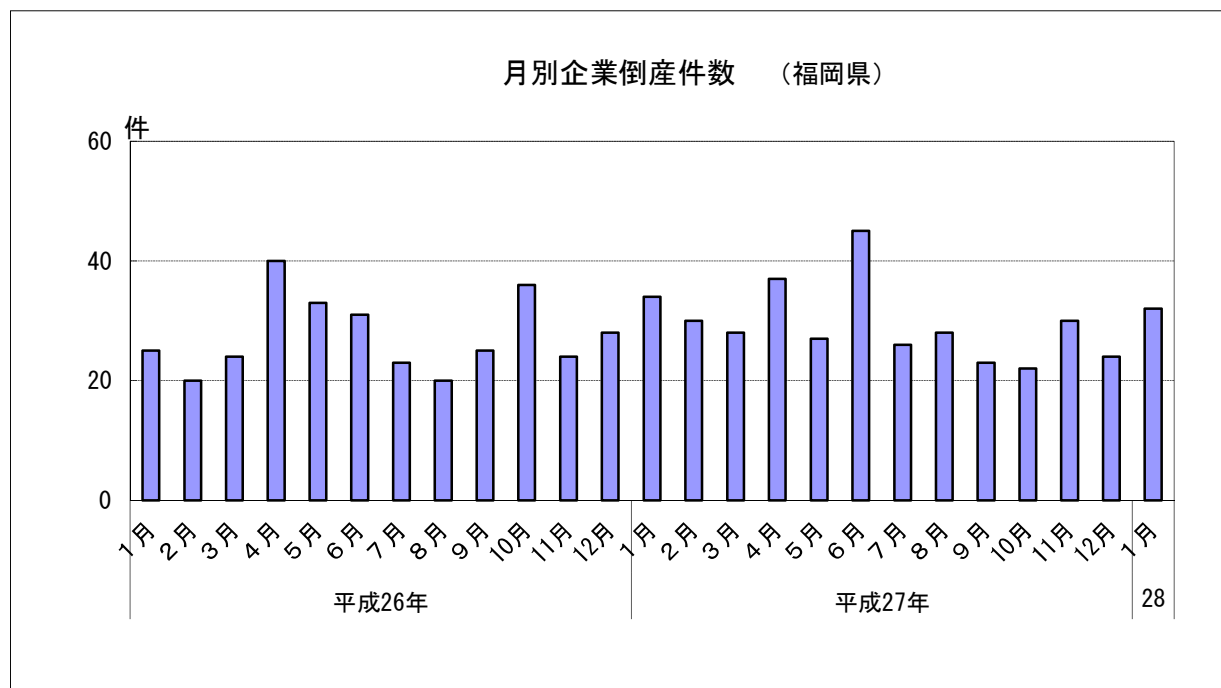
（1）前年同月比：2か月連続のマイナス

	倒産件数	前年同月比	前年同月差
平成27年 (2015)	1月	34	36.0
	2月	30	50.0
	3月	28	16.7
	4月	37	▲ 7.5
	5月	27	▲ 18.2
	6月	45	45.2
	7月	26	13.0
	8月	28	40.0
	9月	23	▲ 8.0
	10月	22	▲ 38.9
	11月	30	25.0
	12月	24	▲ 14.3
平成28年	1月	32	▲ 5.9

	倒産件数	前年同期比	前年同期差
平成26年 (2014)	1～3月	69	▲ 15.9
	4～6月	104	7.2
	7～9月	68	▲ 13.9
	10～12月	88	▲ 5.4
平成27年 (2015)	1～3月	92	33.3
	4～6月	109	4.8
	7～9月	77	13.2
	10～12月	76	▲ 13.6

	企業倒産	前年比	前年差
平成25年(2013)	351	▲ 7.9	▲ 30
平成26年(2014)	329	▲ 6.3	▲ 22
平成27年(2015)	354	7.6	25

資料出所：東京商工リサーチ「九州・沖縄地区企業整理倒産状況（負債1,000万円以上）」



## 企業倒産

### 2 倒産負債額（2016年1月）

（1）前年同月比：5カ月ぶりのプラス

		倒産負債額	前年同月比
平成27年 (2015)	1月	4,486	▲ 48.9
	2月	1,461	▲ 47.5
	3月	6,274	37.4
	4月	6,140	66.3
	5月	2,968	▲ 23.4
	6月	3,312	▲ 43.7
	7月	1,127	▲ 42.8
	8月	3,542	34.8
	9月	1,412	▲ 50.8
	10月	3,199	▲ 14.4
	11月	2,427	▲ 0.5
	12月	1,757	▲ 69.4
平成28年	1月	4,881	8.8

		倒産負債額	前年同期比
平成26年 (2014)	1～3月	16,131	96.6
	4～6月	13,447	3.0
	7～9月	7,468	10.4
	10～12月	11,922	▲ 9.3
平成27年 (2015)	1～3月	12,221	▲ 24.2
	4～6月	12,420	▲ 7.6
	7～9月	6,081	▲ 18.6
	10～12月	7,383	▲ 38.1

	倒産負債額	前年比
平成25年(2013)	41,166	▲ 50.4
平成26年(2014)	48,968	19.0
平成27年(2015)	38,105	▲ 22.2

資料出所：東京商工リサーチ「九州・沖縄地区企業整理倒産状況（負債1,000万円以上）」  
倒産負債額単位：百万円

