

消費

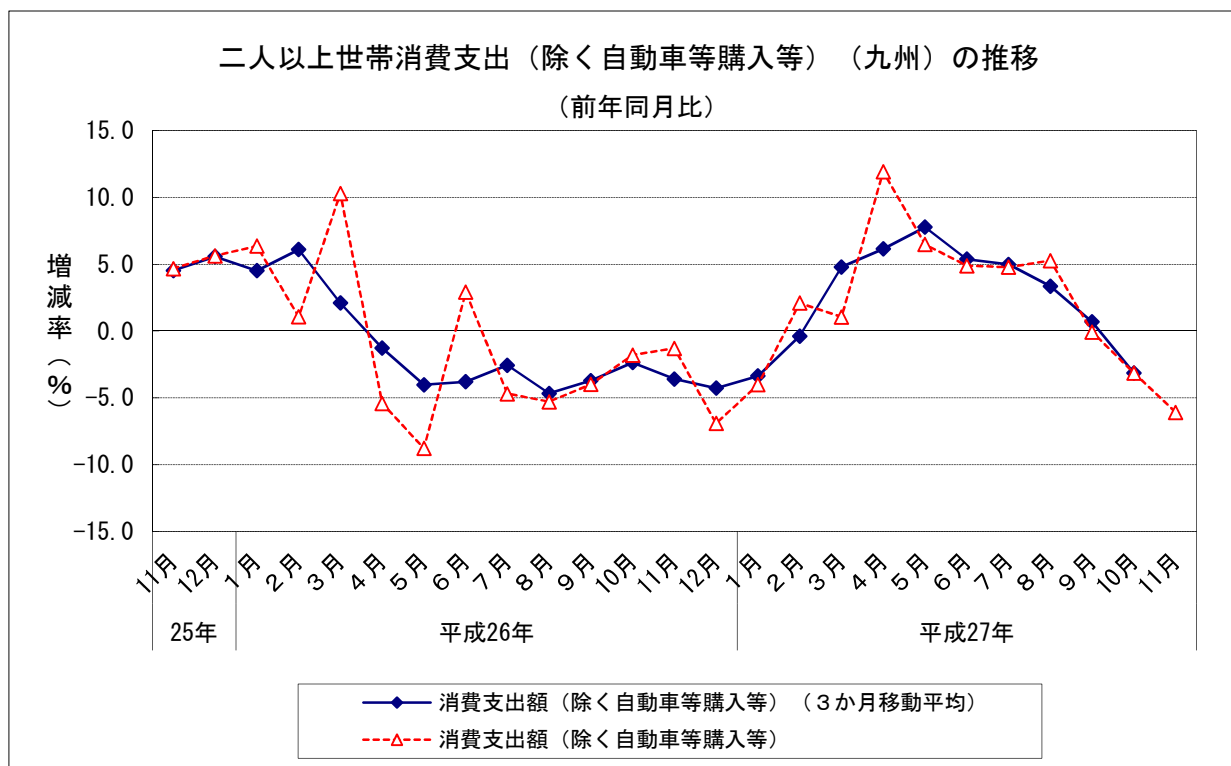
1 二人以上世帯消費支出（除く自動車等購入等）（九州）（2015年10月）
 (1) 前年同月比：8か月ぶりのマイナス（3か月移動平均）

		消費支出額 a	住居の設備修繕・維持 +自動車等購入費 +仕送り金 b	消費支出額 (除く自動車等購入等) a - b		消費支出額 (除く自動車等購入等) (3か月移動平均)	
					前年同月比		前年同月比
平成26年 (2014)	11月	249,610	11,058	238,552	▲ 1.3	250,999	▲ 3.6
	12月	288,561	10,902	277,659	▲ 6.9	255,251	▲ 4.3
平成27年 (2015)	1月	265,699	16,158	249,541	▲ 4.0	251,958	▲ 3.4
	2月	247,157	18,484	228,673	2.1	251,728	▲ 0.4
	3月	302,770	25,799	276,971	1.1	253,711	4.8
	4月	289,634	34,144	255,490	11.9	258,668	6.1
	5月	263,571	20,028	243,543	6.5	245,395	7.8
	6月	253,424	16,272	237,152	4.9	242,187	5.4
	7月	279,755	33,890	245,865	4.8	243,675	5.0
	8月	280,510	32,503	248,007	5.3	240,962	3.4
	9月	250,354	21,341	229,013	▲ 0.1	235,459	0.7
	10月	257,116	27,760	229,356	▲ 3.1	227,473	▲ 3.1
	11月	244,657	20,607	224,050	▲ 6.1

資料出所：総務省「家計調査」

単位：円

※消費支出額（除く自動車等購入等）とは、消費支出総額から振れが大きい「自動車等購入」や「住居の設備修繕・維持」、「仕送り金」を除外した額である。



消費

2 二人以上世帯サービス支出額（九州）（2015年10月） （1）前年同月比：9か月ぶりのマイナス（3か月移動平均）

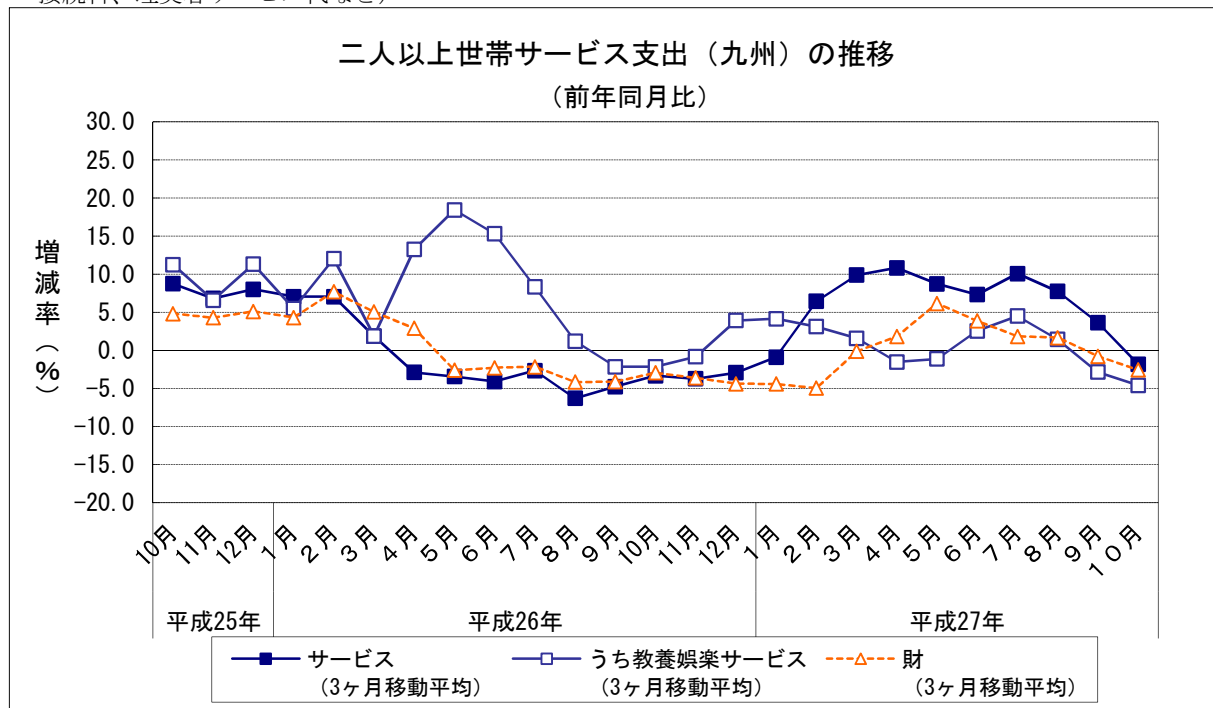
		サービス支出			財支出		
		3か月移動平均 前年同月比	うち教養娯楽 サービス支出	3か月移動平均 前年同月比	3か月移動平均 前年同月比		
平成26年 (2014)	11月	89,281	▲ 3.7	14,511	▲ 0.8	125,201	▲ 3.6
	12月	94,797	▲ 2.9	16,083	3.9	157,889	▲ 4.4
	1月	91,200	▲ 0.9	14,705	4.1	126,390	▲ 4.4
平成27年 (2015)	2月	89,535	6.4	12,088	3.1	117,434	▲ 4.9
	3月	110,873	9.9	17,031	1.6	139,303	▲ 0.1
	4月	105,098	10.8	14,462	▲ 1.5	126,966	1.8
	5月	95,160	8.7	16,081	▲ 1.1	126,801	6.2
	6月	96,188	7.3	17,475	2.6	120,226	3.9
	7月	93,275	10.1	14,706	4.5	131,786	1.8
	8月	97,164	7.7	15,253	1.4	126,812	1.7
	9月	92,027	3.6	15,695	▲ 2.8	118,795	▲ 0.8
	10月	88,958	▲ 1.8	12,809	▲ 4.6	119,477	▲ 2.5
	11月	87,068	...	13,435	...	118,654	...

資料出所：総務省「家計調査」

単位：円

※前表の消費支出額（除く自動車等購入等）（a-b）から「こづかい（使途不明）」と「交際費」を除いたものをサービス支出と財支出とに分類したものである。

※サービス支出……財（商品）の購入以外のサービスへの支出（例：外食、家賃、運賃、通信料、宿泊料、パック旅行費、月謝、放送受信料等、映画・演劇・スポーツ等入場料、スポーツクラブ会費、インターネット接続料、理美容サービス代など）



消費

4 百貨店販売額（2015年11月）

(1) 前年同月比(全店ベース)：5か月ぶりのマイナス

		百貨店 販売額	前年同月比 (全店)	前年同月比 (既存店)
平成26年 (2014)	11月	28,203	4.2	4.2
	12月	36,579	1.8	1.8
平成27年 (2015)	1月	27,848	▲ 1.2	▲ 1.2
	2月	22,558	0.8	0.8
	3月	27,512	▲ 16.0	▲ 16.0
	4月	23,136	13.8	13.8
	5月	24,425	5.9	5.9
	6月	23,413	▲ 0.9	▲ 0.9
	7月	29,111	5.1	5.1
	8月	23,037	1.6	1.6
	9月	23,508	7.5	7.5
	10月	25,412	5.5	5.5
	11月	27,141	▲ 3.8	▲ 3.8

		百貨店 販売額	前年同期比 (全店)
平成25年	10~12月	86,464	1.3
	1~3月	83,304	12.0
平成26年 (2014)	4~6月	67,004	▲ 3.5
	7~9月	72,216	0.5
	10~12月	88,868	2.8
平成27年 (2015)	1~3月	77,918	▲ 6.5
	4~6月	70,974	5.9
	7~9月	75,656	4.8

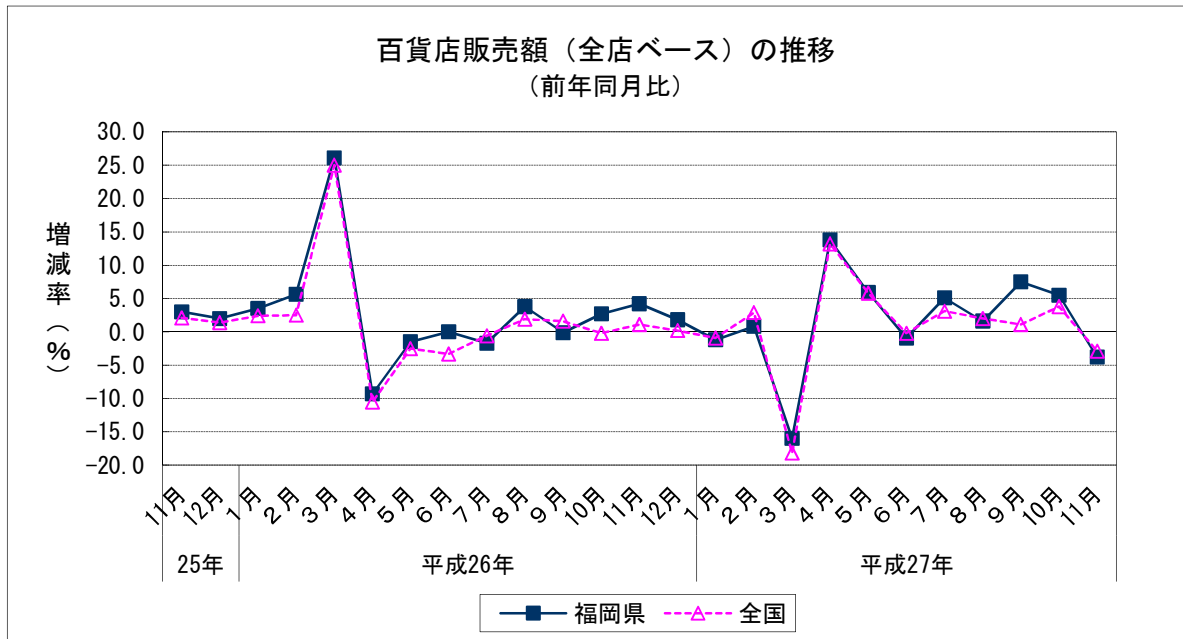
	百貨店販売額	前年比(全店)
平成24年(2012)	298,844	0.5
平成25年(2013)	302,186	1.1
平成26年(2014)	311,392	3.0

資料出所：経済産業省「商業動態統計」

販売額単位：百万円

※平成26年以前の販売額は、年間補正後の額である。

※既存店ベースの百貨店販売額の金額は公表されていない。



消費

5 スーパー販売額（2015年11月）

（1）前年同月比（全店ベース）：2か月連続のマイナス

		スーパー販売額	前年同月比 (全店)	前年同月比 (既存店)
平成26年 (2014)	11月	32,847	0.8	0.8
	12月	43,010	0.7	0.3
平成27年 (2015)	1月	32,426	1.4	1.1
	2月	29,179	1.0	0.8
	3月	33,204	▲ 10.8	▲ 10.9
	4月	32,304	10.4	10.1
	5月	33,674	4.8	5.1
	6月	31,957	0.4	0.5
	7月	32,246	2.5	1.7
	8月	32,703	3.1	2.4
	9月	28,028	0.7	3.6
	10月	29,919	▲ 1.4	1.7
	11月	28,588	▲ 5.1	▲ 1.9

		スーパー販売額	前年同期比 (全店)
平成25年	10~12月	107,223	3.5
平成26年 (2014)	1~3月	98,086	3.3
	4~6月	93,205	▲ 2.5
	7~9月	99,220	0.3
平成27年 (2015)	10~12月	108,921	1.6
	1~3月	94,809	▲ 3.3
	4~6月	97,935	5.1
	7~9月	92,977	2.1

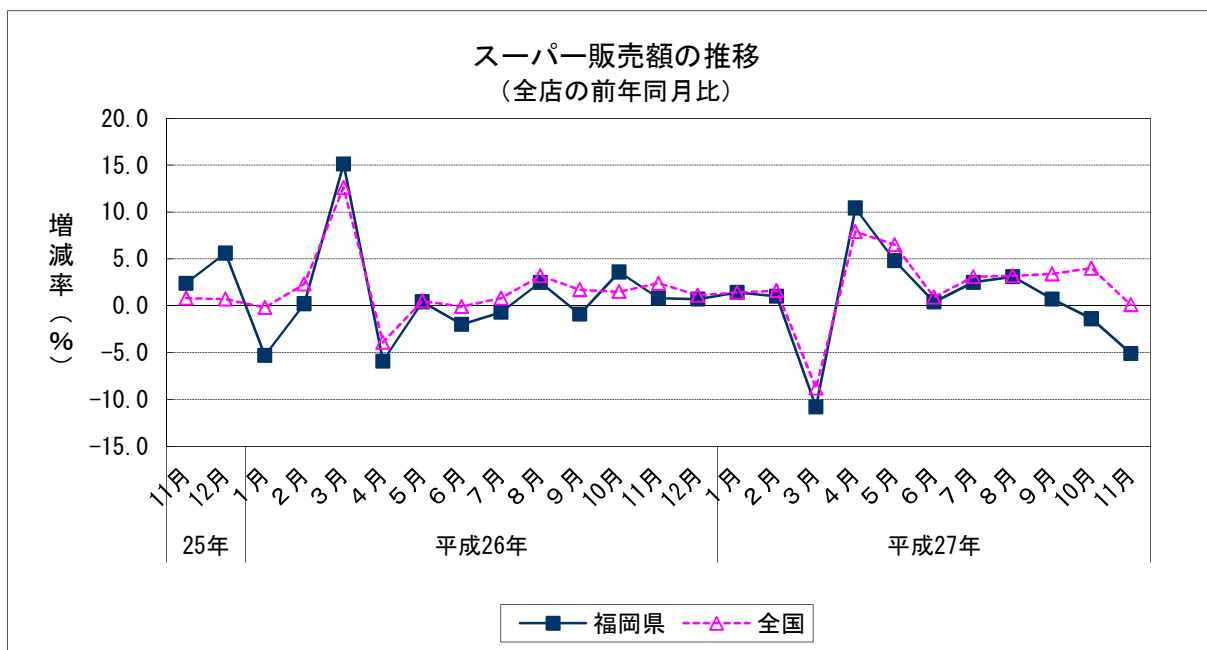
	スーパー販売額	前年比(全店)
平成24年(2012)	390,968	▲ 0.2
平成25年(2013)	396,570	1.4
平成26年(2014)	399,432	0.7

資料出所：経済産業省「商業動態統計」

販売額単位：百万円

※平成26年以前の販売額は、年間補正後の額である。

※商業動態統計の見直しがあったことから、平成27年7月以降の前年同月比増減率は、ギャップを修正するリンク係数で処理した数値で計算している。



消 費

6 コンビニエンス・ストア販売額（九州）（2015年11月）

（1）前年同月比（全店ベース）：35か月連続のプラス

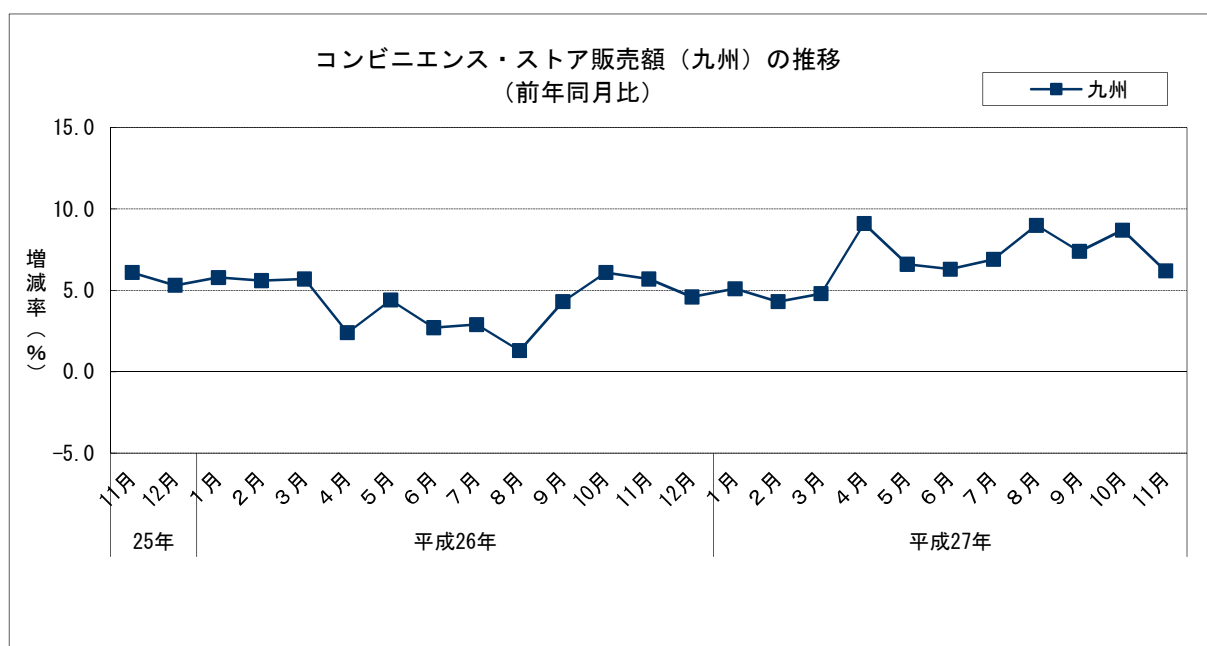
		販売額	前年同月比 (全店)
平成26年 (2014)	11月	77,268	5.7
	12月	83,898	4.6
平成27年 (2015)	1月	76,953	5.1
	2月	70,482	4.3
	3月	81,272	4.8
	4月	78,075	9.1
	5月	83,071	6.6
	6月	79,970	6.3
	7月	89,366	6.9
	8月	90,295	9.0
	9月	83,069	7.4
	10月	86,024	8.7
	11月	82,050	6.2

		販売額	前年同期比 (全店)
平成25年	10~12月	227,880	5.0
	1~3月	218,392	5.7
平成26年 (2014)	4~6月	224,739	3.2
	7~9月	243,826	2.8
	10~12月	240,312	5.5
平成27年 (2015)	1~3月	228,707	4.7
	4~6月	241,116	7.3
	7~9月	262,730	7.8

	販売額	前年比(全店)
平成25年(2013)	889,577	5.5
平成26年(2014)	927,269	4.2

資料出所：経済産業省「商業動態統計」

販売額単位：百万円



消費

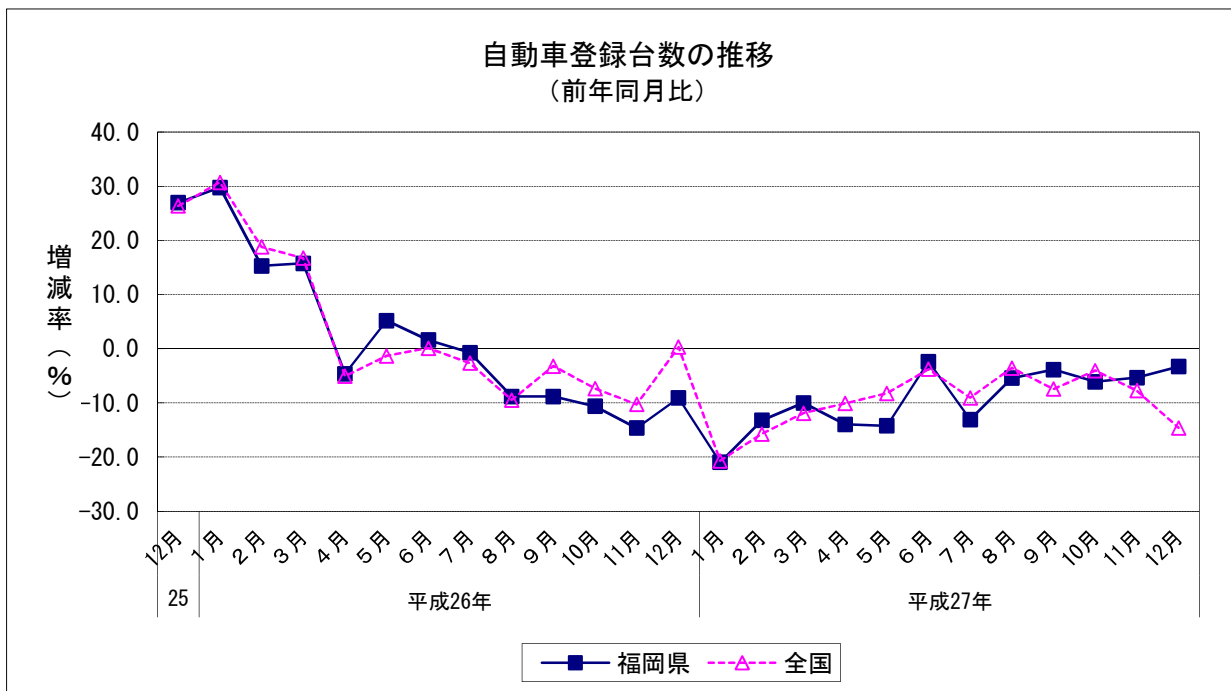
7 新車登録台数（2015年12月）（普通車，小型車，軽自動車）

(1) 前年同月比：18か月連続のマイナス

		新車登録台数	前年同月比	
平成26年	12月	13,057	▲ 9.1	
	1月	13,911	▲ 21.0	
	2月	17,237	▲ 13.2	
	3月	22,960	▲ 10.0	
	4月	10,031	▲ 13.9	
	5月	10,501	▲ 14.2	
	平成27年 (2015)	6月	14,292	▲ 2.4
		7月	13,545	▲ 13.1
		8月	10,899	▲ 5.4
		9月	16,093	▲ 3.9
		10月	12,075	▲ 6.1
		11月	12,215	▲ 5.3
12月	12,626	▲ 3.3		

		新車登録台数	前年同期比
平成25年	10~12月	43,864	23.7
	1~3月	62,977	19.2
平成26年 (2014)	4~6月	38,538	0.7
	7~9月	43,848	▲ 6.1
	10~12月	38,817	▲ 11.5
平成27年 (2015)	1~3月	54,108	▲ 14.1
	4~6月	34,824	▲ 9.6
	7~9月	40,537	▲ 7.6
	10~12月	36,916	▲ 4.9

	新車登録台数	前年比
平成25年(2013)	181,647	0.8
平成26年(2014)	184,180	1.4
平成27年(2015)	166,385	▲ 9.7



消費

8 新車登録台数の内訳（2015年12月）

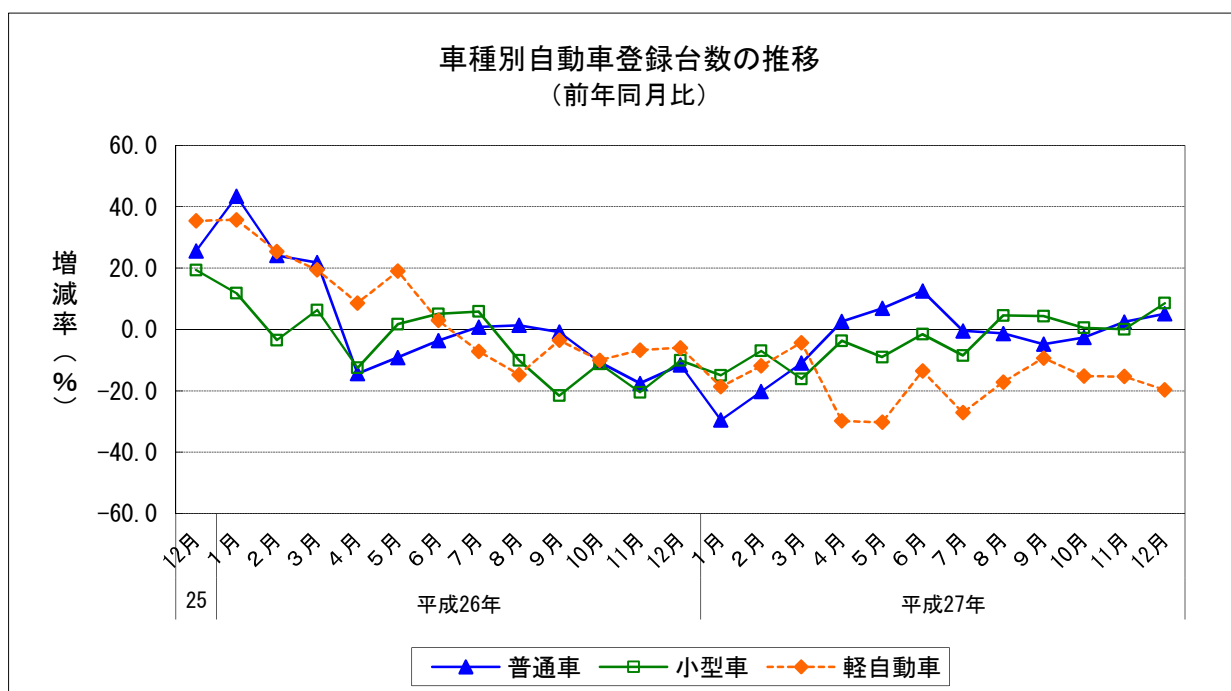
(1) 前年同月比

普通車： 2か月連続のプラス

小型車： 5か月連続のプラス

軽自動車： 18か月連続のマイナス

		普通車	前年同月比	小型車	前年同月比	軽自動車	前年同月比
平成26年	12月	4,215	▲ 11.6	3,876	▲ 10.1	4,966	▲ 6.0
	1月	3,876	▲ 29.5	4,376	▲ 15.0	5,659	▲ 18.7
平成27年 (2015)	2月	5,159	▲ 20.2	5,189	▲ 7.0	6,889	▲ 11.9
	3月	7,134	▲ 11.0	6,547	▲ 16.1	9,279	▲ 4.3
	4月	3,105	2.6	3,202	▲ 3.7	3,724	▲ 29.8
	5月	3,454	6.9	3,260	▲ 9.0	3,787	▲ 30.2
	6月	4,688	12.5	4,534	▲ 1.5	5,070	▲ 13.6
	7月	4,472	▲ 0.5	4,854	▲ 8.5	4,219	▲ 27.1
	8月	3,473	▲ 1.3	3,819	4.6	3,607	▲ 17.2
	9月	5,251	▲ 4.8	5,075	4.4	5,767	▲ 9.4
	10月	3,783	▲ 2.6	4,341	0.6	3,951	▲ 15.2
	11月	3,865	2.5	4,043	0.0	4,307	▲ 15.3
	12月	4,431	5.1	4,208	8.6	3,987	▲ 19.7



消費

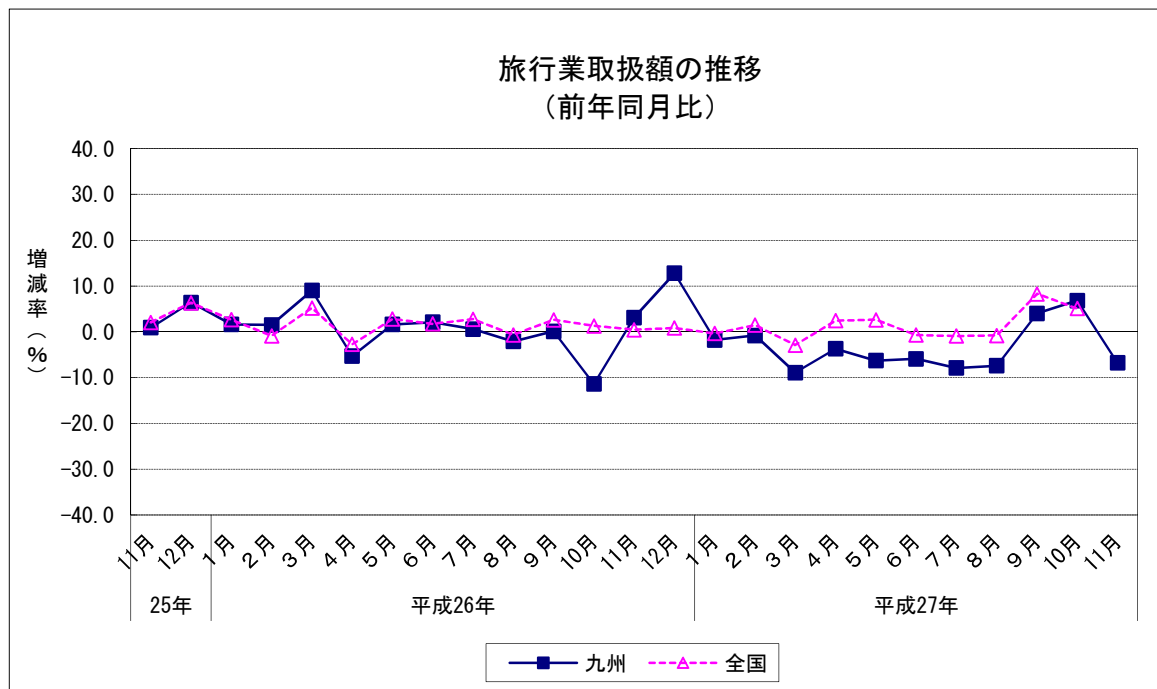
9 旅行業取扱額（2015年11月）（九州7県主要3社の合計） （1）前年同月比：3か月ぶりのマイナス

		旅行業取扱額	前年同月比	国内旅行	前年同月比	海外旅行	前年同月比
平成26年 (2014)	11月	13,758	3.1	10,401	7.7	3,358	▲ 9.1
	12月	15,033	12.8	11,181	23.9	3,851	▲ 10.5
平成27年 (2015)	1月	10,112	▲ 1.8	8,096	2.1	2,016	▲ 15.0
	2月	10,598	▲ 0.8	7,754	3.2	2,844	▲ 10.1
	3月	11,820	▲ 8.9	8,932	▲ 1.7	2,888	▲ 25.8
	4月	8,309	▲ 3.7	6,140	1.5	2,169	▲ 15.8
	5月	10,451	▲ 6.3	7,981	0.3	2,469	▲ 22.9
	6月	9,410	▲ 5.9	6,852	2.1	2,558	▲ 22.3
	7月	10,590	▲ 7.9	8,264	0.8	2,326	▲ 29.4
	8月	12,281	▲ 7.4	9,270	1.5	3,012	▲ 26.9
	9月	12,478	4.0	9,151	12.0	3,327	▲ 13.1
	10月	13,704	6.8	10,166	10.8	3,538	▲ 3.2
	11月	12,828	▲ 6.8	9,850	▲ 5.3	2,979	▲ 11.3

資料出所：九州運輸局、観光庁「主要旅行業者の旅行取扱状況速報」

取扱額単位：百万円

※全国の取扱額については、平成24年度までは主要旅行業者58社、平成25年度以降は50社の合計額を使用しているため、前年同月比を見る際は注意する必要がある。



消費

10 インターネットを利用した支出状況（九州・沖縄）（2015年11月） （1）前年同月比：12か月連続のプラス

		支出額	前年同月比
平成26年 (2014)	11月	4,838	▲ 0.7
	12月	6,088	17.5
平成27年 (2015)	1月	6,371	27.3
	2月	5,168	23.5
	3月	6,486	22.9
	4月	6,563	52.0
	5月	6,314	58.8
	6月	6,112	48.6
	7月	6,959	57.6
	8月	5,391	41.6
	9月	6,176	51.9
	10月	5,652	36.3
11月	5,000	3.3	

		平均支出額	前年同期比
平成25年 (2013)	7～9月	3,791	21.2
	10～12月	4,765	40.4
平成26年 (2014)	1～3月	4,822	19.1
	4～6月	4,135	9.7
	7～9月	4,097	8.1
平成27年 (2015)	10～12月	5,024	5.4
	1～3月	6,008	24.6
	4～6月	6,330	53.1
7～9月	6,175	50.7	

	平均支出額	前年比
平成24年(2012)	3,040	16.8
平成25年(2013)	4,094	34.7
平成26年(2014)	4,506	10.1

資料出所：総務省「家計消費状況調査」
支出額：1ヶ月・1世帯あたり支出額(二人以上世帯)

