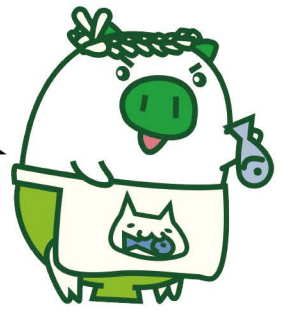


福岡県の 農林水産業

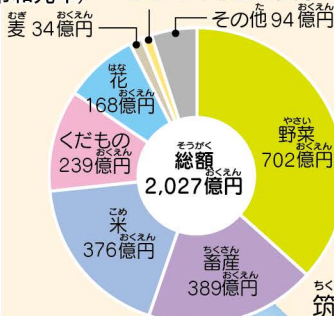
農林水産業とは、みんなが生きるために必要な食べ物を作ったり、魚をとったり、生活するために必要な木材を生産する、とても大事な産業なんだよ。
福岡県では、どんなものが生産されているのか、調べてみよう。



農業

福岡県では、いろいろな農産物が作られているんだ。なかでも、お米「夢つくし」、「元気つくし」、いちご「あまおう」、ねぎ「博多万能ねぎ」、お茶「八女茶」、ラーメン用小麦「ラー麦」、牛肉「博多和牛」などがブランド農産物としてみんなに親しまれているんだ。

福岡県農産物の生産額 (令和元年)



出典：農林水産省「生産農業所得統計年報」

主な農林産物 (令和元年)

()は全国順位

	キク	8,890万本 (3位)
	小麦	68,900t (2位)

	たけのこ	5,653t (1位)
--	------	-------------

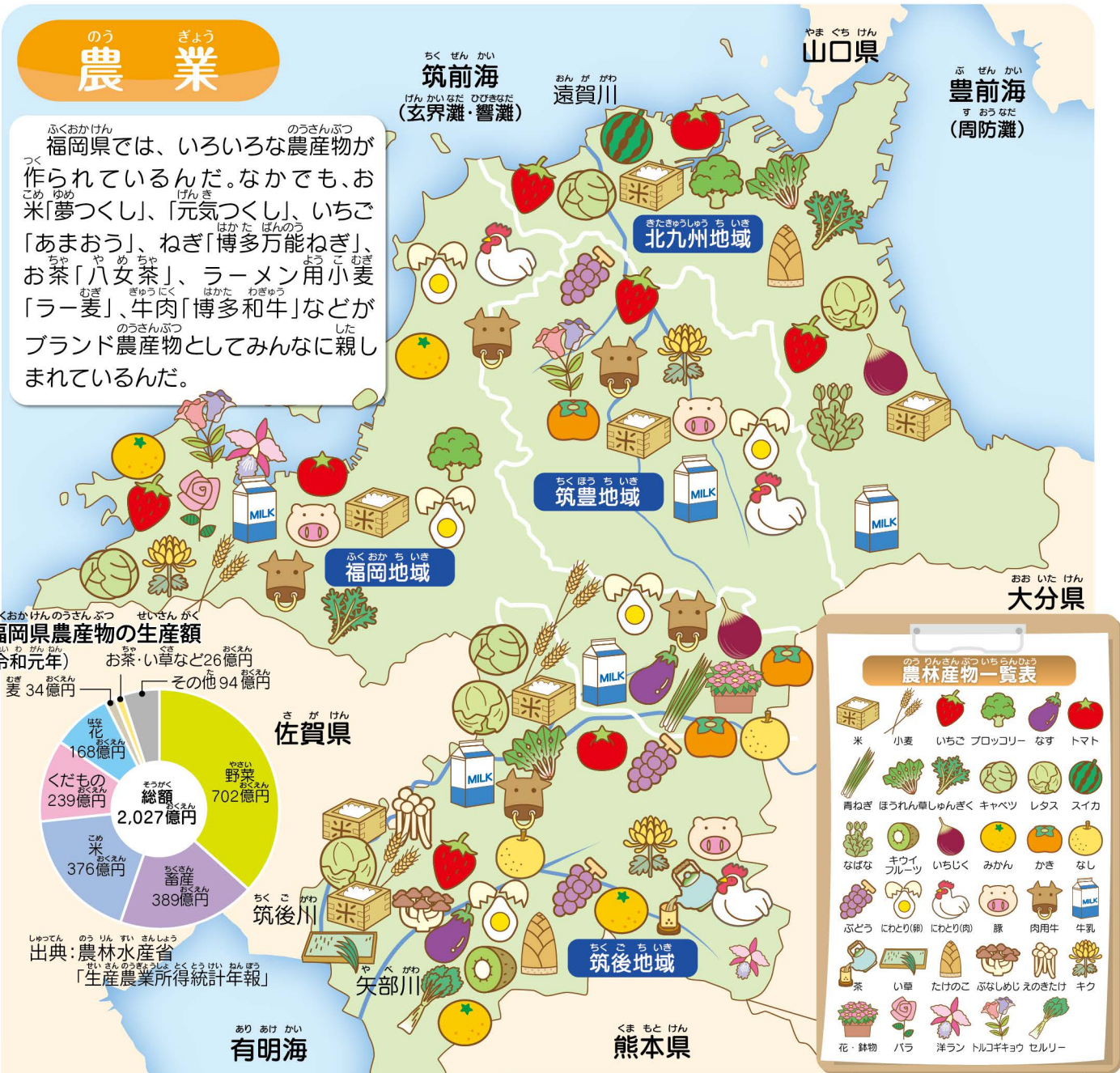
	いちご	16,700t (2位)
--	-----	--------------

	かき	16,600t (3位)
--	----	--------------

	洋ラン (切り花)	227万本 (1位)
--	-----------	------------

	キウイフルーツ	5,230t (2位)
--	---------	-------------

	ぶなしめじ	14,751t (3位)
--	-------	--------------



農林産物一覧表

	米		小麦		いちご		ブロッコリー		なす		トマト
	小麦		キャベツ		レタス		スイカ		キュウリ		みかん
	かき		なし		ぶどう		にわとり(肉)		豚		肉用牛
	牛乳		茶		たけのこ		ぶなしめじ		えのきたけ		キク
	花・鉢物		バラ		洋ラン		トルコギキョウ		セルリー		

