

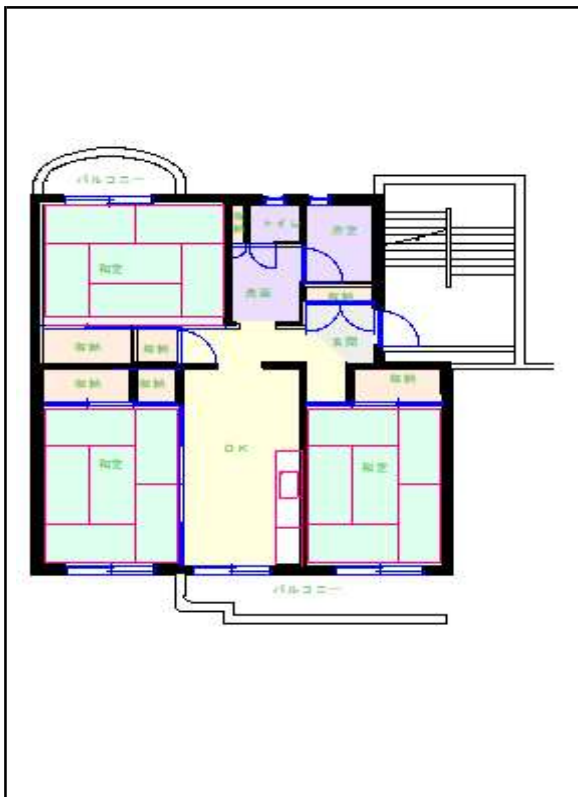
# 北九州地区

団地名 大根土団地

団地番号 236

- 所在地 中間市大根土1番地～16番地
- 間取り 3DK／2LDK
- 規模等 16棟／4～5階建て
- エレベーター 一部あり
- もよりの交通機関 JR筑豊本線 中間駅下車徒歩14分
- もよりの小中学校 中間北小学校／中間北中学校
- 建設年度 1984年～1992年
- 間取り図

【3DK\_A】



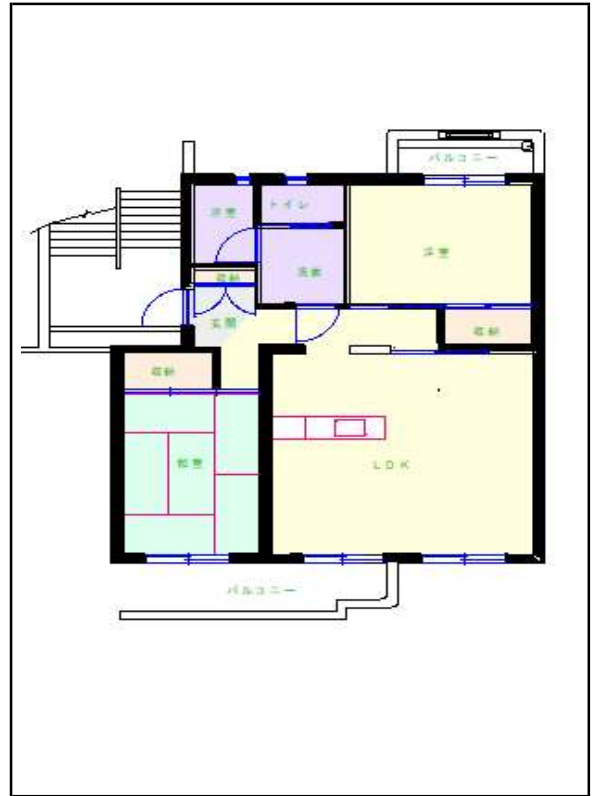
【3DK\_B】



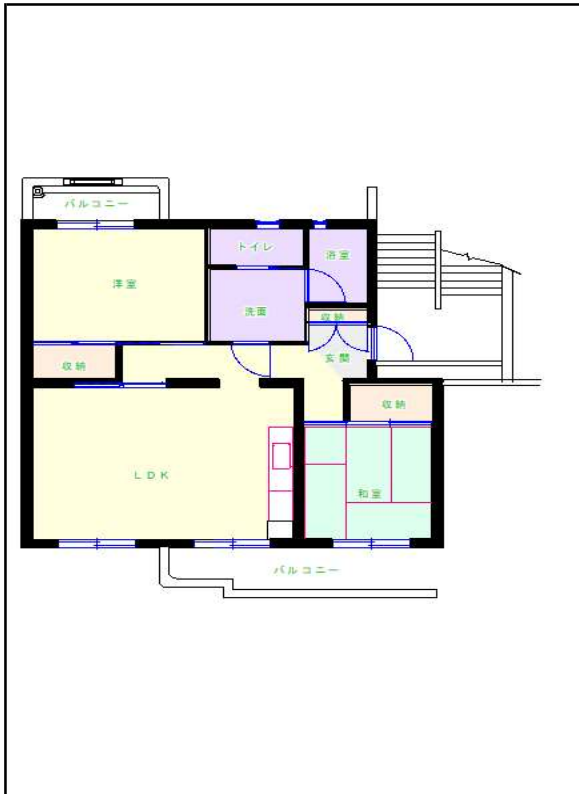
【2LDK\_C】



【2LDK\_D】



【2LDK\_E】



【     】

