

北九州地区

団地名 久岐の浜

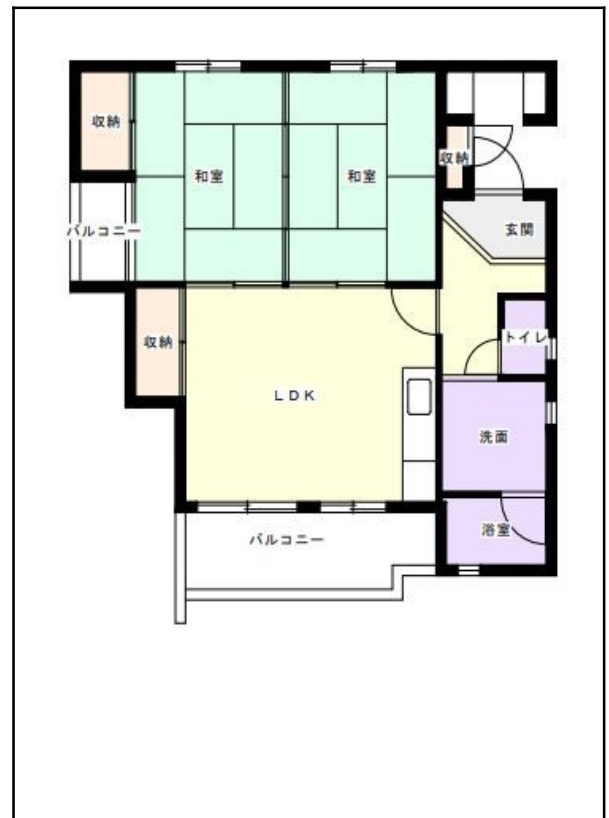
団地番号 238

- 所在地 北九州市若松区久岐の浜4番地1～5号
- 間取り 2DK / 2LDK / 3DK
- 規模等 5棟 / 5階建て
- エレベーター なし
- もよりの交通機関 JR 若松駅下車徒歩約8分
- もよりの小中学校 修田羅小学校 / 若松中学校
- 建設年度 1990年～1991年
- 間取り図

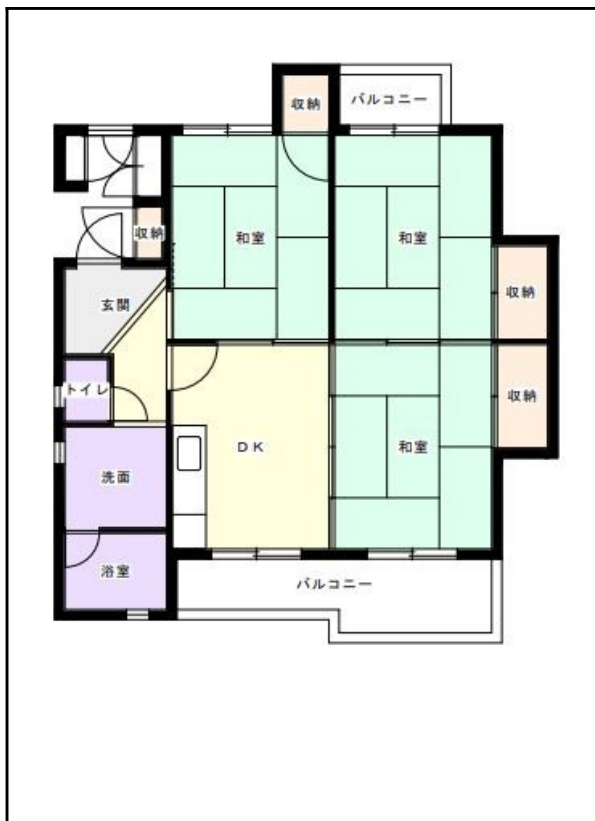
【2DK_A】



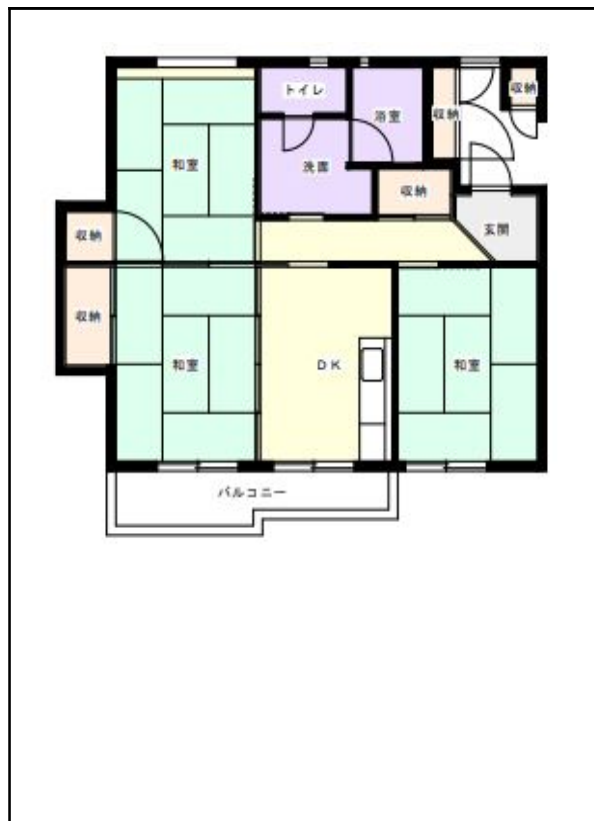
【2LDK_B】



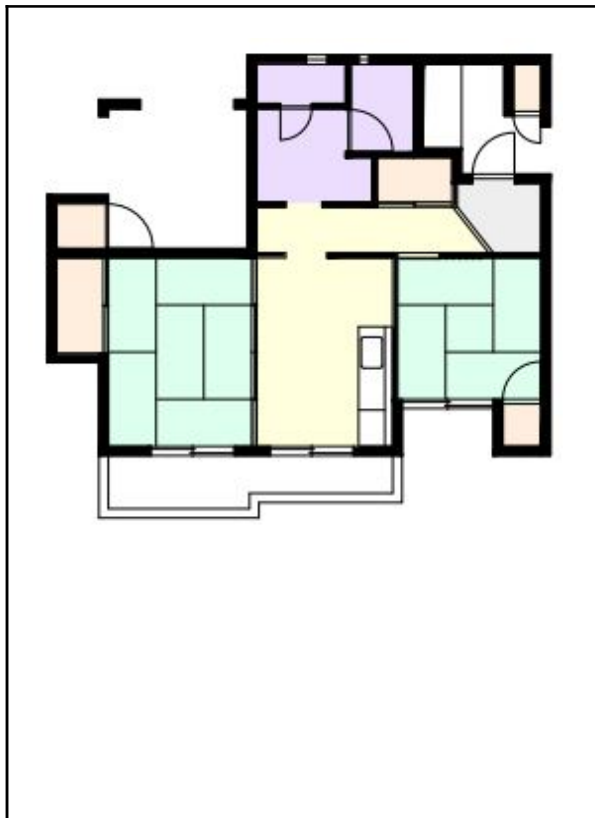
【3DK_C】



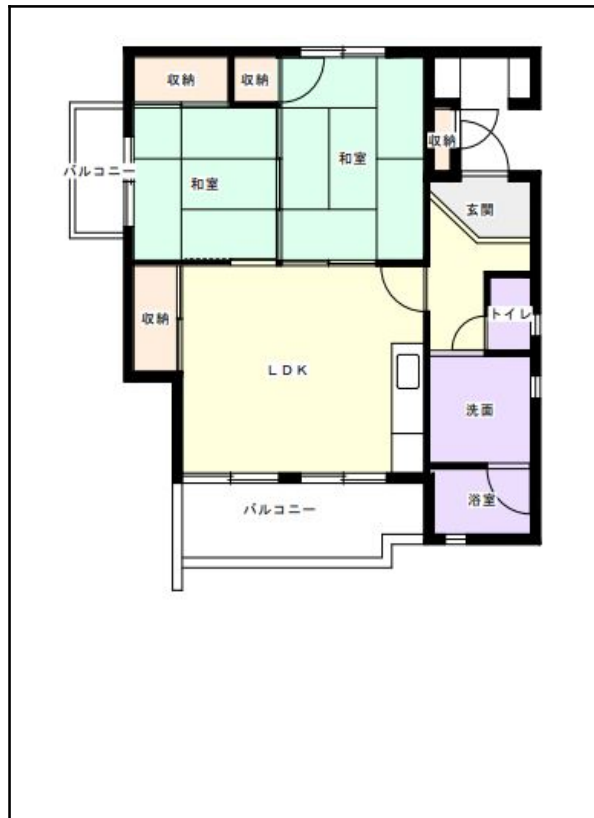
【3DK_D】



【2DK_E】



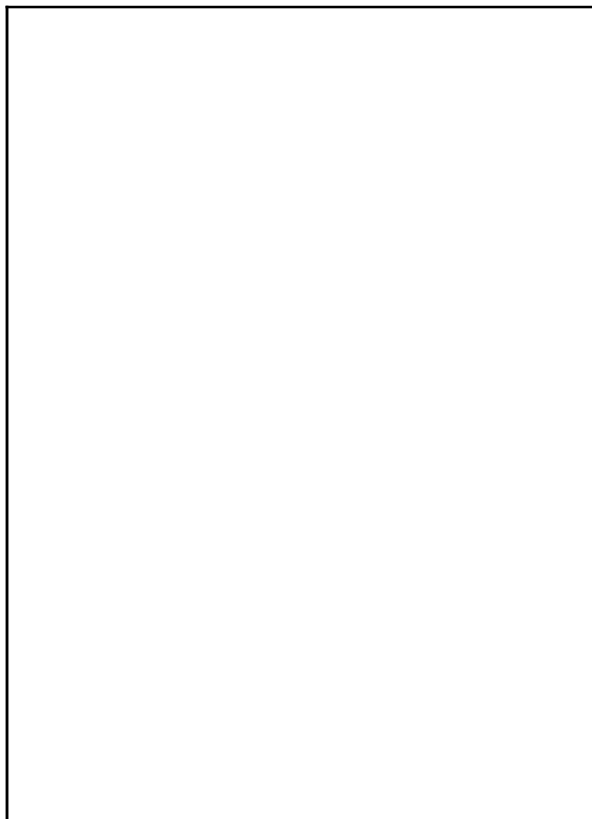
【2LDK_F】



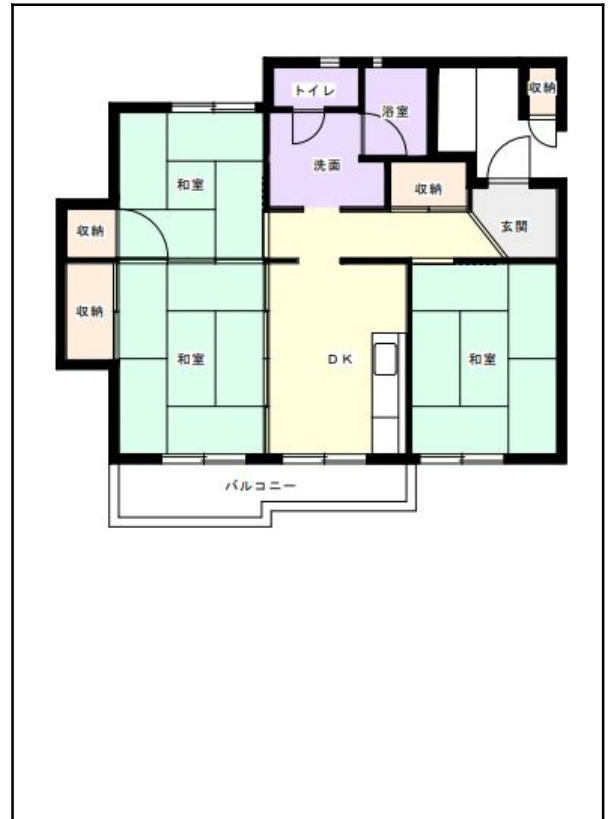
【3DK_G】



【



【3DK_H】



【

