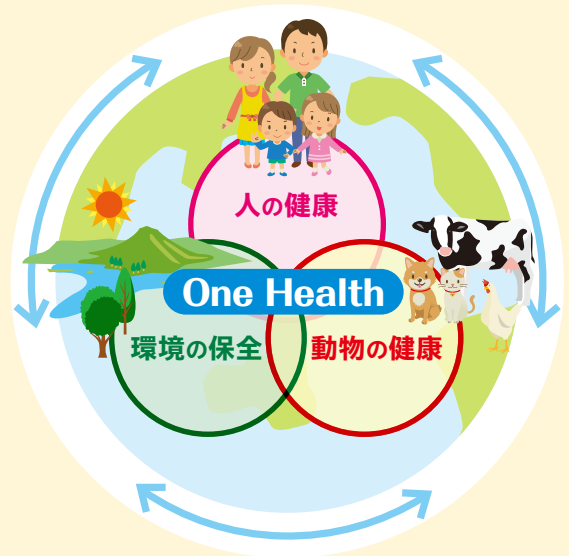


「ワンヘルス(One Health)」について知っていますか？

現在、全世界で猛威を振っている新型コロナウイルスは、人と動物の両方に感染するといわれています。このような人と動物の共通感染症の対策を進める上で重要な「ワンヘルス」という考え方についてご紹介します。

「ワンヘルス(One Health)」とは

人、動物、環境は相互につながっており、人の健康を守るためには動物も環境も同様に健康であることが大切です。これらを「ひとつの健康」と捉え、関係者が連携して問題解決に当たる考え方を「ワンヘルス」といいます。近年、狂犬病や鳥インフルエンザなどの人と動物の共通感染症や、抗菌薬が効かなくなる薬剤耐性などの問題に対し、「ワンヘルス」の考えに基づく取り組みが世界的に広まってきています。



福岡県ワンヘルス国際フォーラム

新型コロナウイルスの世界的な感染拡大を踏まえ、各分野の関係者で課題を共有し、世界に発信する場として、「福岡県ワンヘルス国際フォーラム」を令和3年1月に福岡市で開催します。講演などの映像はウェブで公開する予定です。詳細は決まり次第、県のホームページなどでお知らせします。

詳しくは



問い合わせ:生活衛生課 ☎092-643-3281 ファクス092-643-3282

空き家の活用や処分のこと、何でもご相談ください!

空き家や将来空き家になりそうな住宅の利活用、処分、相続などのあらゆる疑問や悩みに対し、経験豊富な専門相談員がワンストップで支援する「空き家活用サポートセンター『イエカツ』」を開設します。



ご相談の流れ

ステップ1

空き家の売買や賃貸の流れ、税金などあらゆる疑問や悩みにお答えします。

一般相談

ステップ2

売却価格や必要な経費などを無料でシミュレーション。

活用・処分方法の提案

ステップ3

活用・処分方法に合った専門事業者をご紹介します。

事業者とのマッチング

10月20日オープン!



福岡県空き家活用サポートセンター「イエカツ」

相談無料

電話、窓口相談だけでなく、ウェブ電話による相談も可能!県内各地で出張相談会も行います。詳しくはホームページをご確認ください。

☎ 092-726-6210

開所時間 9時~17時(土曜、日曜、祝日、年末年始を除く)

所在地 福岡市中央区天神1-1-1アクロス福岡3階
(一般財団法人福岡県建築住宅センター内)

詳しくは



問い合わせ:住宅計画課 ☎092-643-3732 ファクス 092-643-3737