

福岡県のいろいろな施設

福岡県青少年科学館



常設展、特別展のほか、直径23mのドームをもつプラネタリウムもあり、地球や宇宙のことを楽しみながら学ぶことができます。

住所 久留米市東櫛原町1713
☎0942-37-5566 ⑨0942-37-3770

九州芸文館



学んで楽しむ体験型施設として、芸術、伝統工芸、歴史、自然などさまざまなジャンルについてのイベントや体験講座を行っています。

住所 筑後市大字津島1131
☎0942-52-6435 ⑨0942-52-6470

九州国立博物館



全国で4番目にできた国立博物館です。平常展、特別展のほか、体験型展示室「あじっば」など日本の歴史やアジアの文化を楽しみながら学べます。

住所 太宰府市石坂4-7-2
☎050-5542-8600(NTT/ハロ-ダイヤル) ⑨092-918-2810

福岡県立図書館 (子ども図書館)



絵本や物語をはじめ、子どもの本をそろえています。毎週水曜日・土曜日には、おはなし会を行っています。

住所 福岡市東区箱崎1-41-12
☎092-641-1161 ⑨092-641-1192(子ども図書館)

アクシオン福岡(福岡県立スポーツ科学情報センター)



体育館、トレーニング室などが利用でき、体力の分析も行っています。ダンスやジュニア体操などのスポーツ教室も充実しています。

住所 福岡市博多区東平尾公園2-1-4
☎092-611-1717 ⑨092-611-1600

久留米総合スポーツセンター(久留米アリーナ)



体育館や武道場があり、さまざまなスポーツを楽しむことができます。内装には福岡県の木材をたくさん使っています。

住所 久留米市東櫛原町170-1
☎0942-39-7371 ⑨0942-39-6271

福岡県立ももち文化センター



演劇やコンサートができる800人収容の大ホールや、会議室・料理教室・アトリエ・視聴覚教室などのある文化施設です。

住所 福岡市早良区百道2-3-15
☎092-851-4511 ⑨092-851-4545

アクロス福岡



芸術作品や県の伝統工芸品を展示するギャラリー、コンサート用のホールなどがあります。多数の植物が生えたステップガーデンに登ることもできます。

住所 福岡市中央区天神1-1-1
☎092-725-9111 ⑨092-725-9110

大濠公園能楽堂



伝統的芸能文化である能楽はもちろん、クラシックコンサート、ジャズライブなど、さまざまなイベントが開催されています。

住所 福岡市中央区大濠公園1-5
☎092-715-2155 ⑨092-715-2244

けん しょう 章



梅の花をかたどり、県の発展と県民の融和をあらわしています。昭和41年5月10日、公募によって県が決めました。

けん はな 県の花・うめ



昭和29年3月19日にNHK植物友の会が太宰府の梅にちなんで決めました。

けん とり 県の鳥・うぐいす



昭和39年7月3日、公募によって県が決めました。

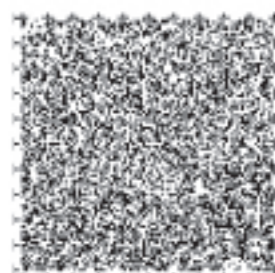
けん き 県の木・つつじ



昭和41年9月5日、「みどりのニッポン全国運動」で決められました。

しょうがっこう ねん ぐみ 組
小学校 年 組

なまえ



編集・発行 / 福岡県総務部県民情報広報課
〒812-8577 福岡市博多区東公園7-7
☎092-643-3103 ⑨092-643-3107

ふくおかけん

検索