

福岡県の すがた

ふくおかけん きゅうしゅう いちばんきた やまぐちけん おお
 福岡県は九州の一番北にあって、山口県・大
 いたけん くもとけん さがけん
 分県・熊本県・佐賀県ととなりあっているよ。
 ちょうせん はんとう ちゅうごくたいりく ちか おんだん
 朝鮮半島や中国大陸にも近いんだ。温暖で
 てきど あめ ふく
 適度な雨も降るし、暮らしやすいところだよ。



地形

福岡県の高い山

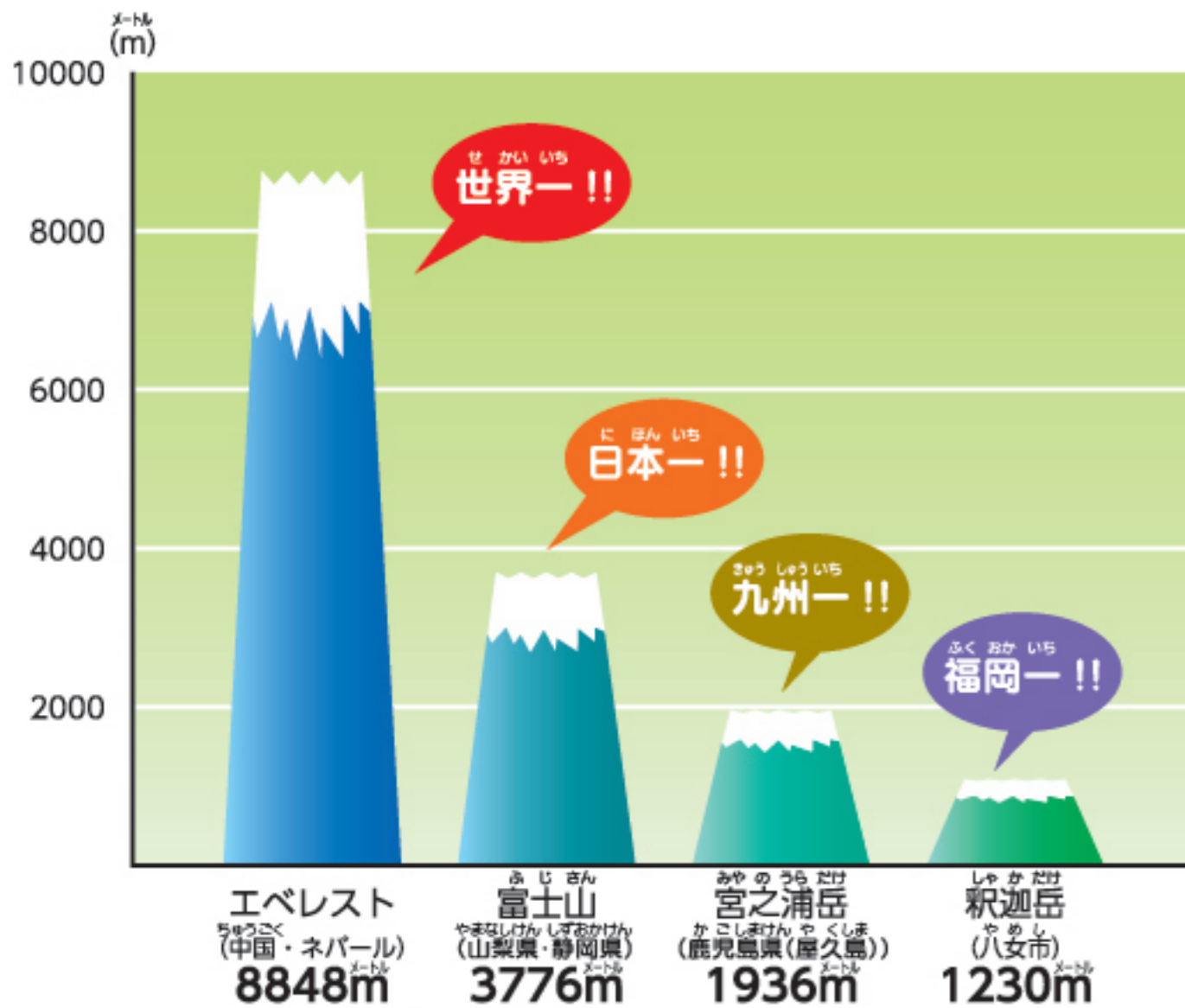
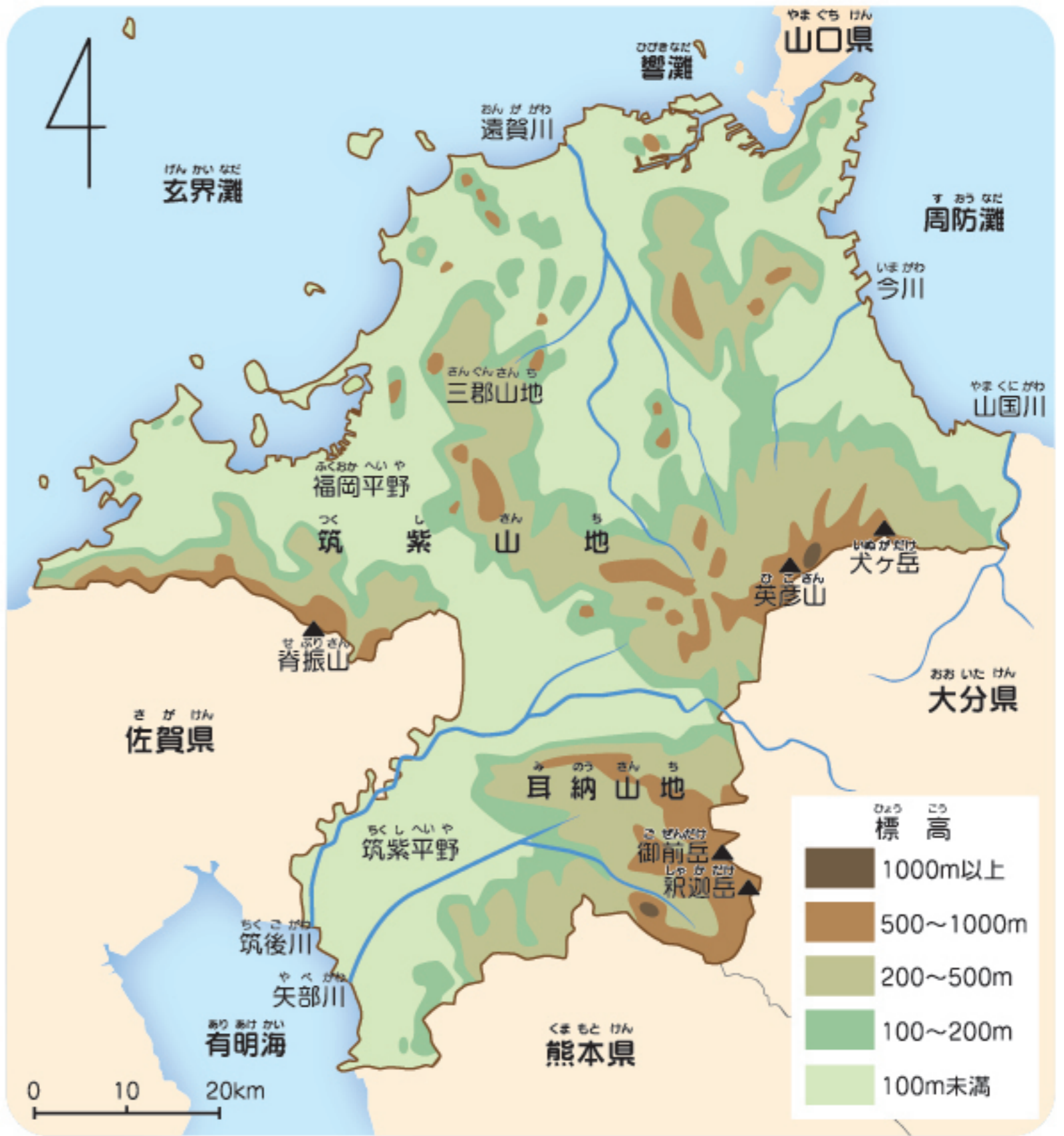
- 1 釈迦岳(しゃかだけ・八女市)……1,230m
- 2 御前岳(ごぜんだけ・八女市)……1,209m
- 3 英彦山(ひこさん・添田町)……1,199m
- 4 犬ヶ岳(いぬがたけ・豊前市)……1,131m
- 5 脊振山(せぶりさん・福岡市)……1,055m

資料:国土交通省国土地理院

福岡県の長い川

- 1 筑後川(ちくごがわ)……117.3km
- 2 矢部川(やべがわ)……57.8km
- 3 遠賀川(おんががわ)……56.7km
- 4 山国川(やまくにがわ)……47.5km
- 5 今川(いまがわ)……38.4km

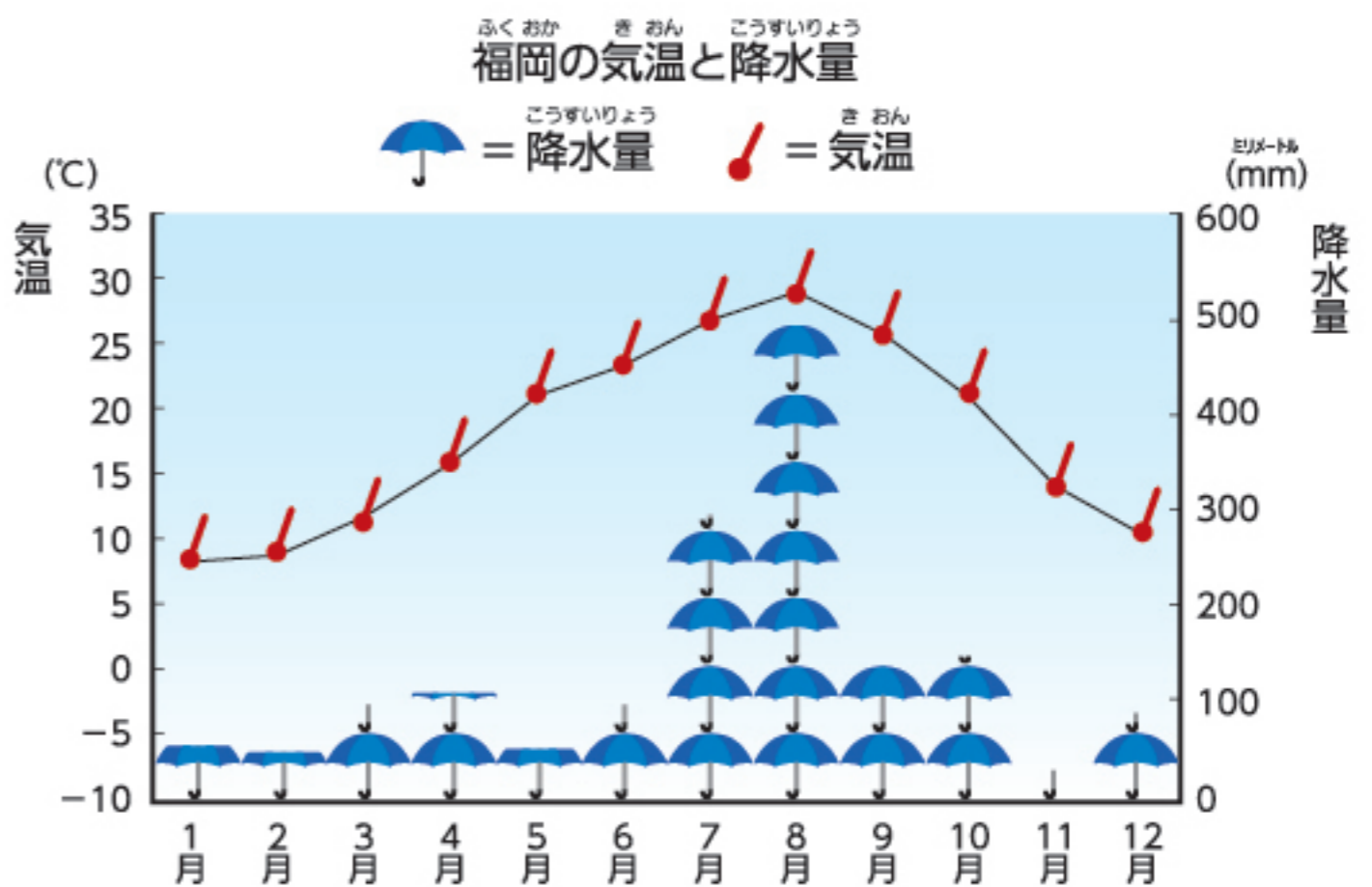
資料:県河川管理課「河川調書」



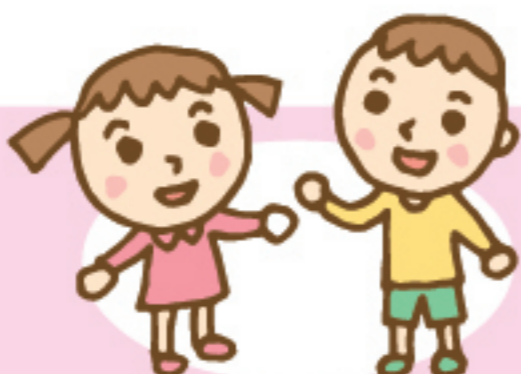
資料:総務省「世界の統計」「日本の統計」、国土交通省国土地理院

気候

1年間の気温と降水量のうつり変わり



資料:気象庁(平成31年・令和元年平均データ)



しゃかだけ ふくおかけん やめし おおいたけん けんざがい
 釈迦岳は福岡県の八女市と大分県との県境にあるんだよ。ほかに
 も1200メートル級の山は、八女市にある御前岳と添田町にある
 ひこさん
 英彦山があるよ!