

# みなさん こんにちは

アジアに近く、ゆたかな自然に恵まれた福岡県では、長い歴史の中で、さまざまな文化や産業が発展してきました。

このパンフレットでは、福岡県のすがたや産業のようす、県庁の仕事などを分かりやすく紹介しています。

わたしたちの住む福岡県のことを学んで、いっしょに明るい未来をつくっていきましょう。

みなさんには、いろいろなことにチャレンジして、たくましく成長してほしいと願っています。

福岡県知事 **小川 洋**



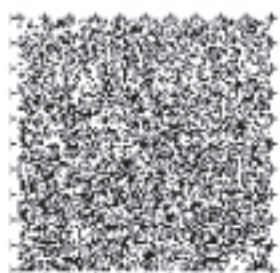
## もくじ

- 福岡県のあゆみ…………… 2
- 福岡県のすがた…………… 3
- 福岡県の市町村…………… 5
- 福岡県のエネルギー…………… 7
- 福岡県の交通…………… 8
- 福岡県の環境…………… 9
- 福岡県のスポーツ…………… 10
- 福岡県の商工業…………… 11
- 福岡県の農林水産業…………… 13
- 福岡県の観光…………… 15
- 福岡県の世界遺産…………… 16
- 福岡県の伝統工芸品…………… 17
- 福岡県の国際交流…………… 19
- 福岡県の予算…………… 20
- 県庁のしくみと仕事…………… 21



県庁全景

棟名	構造	延床面積(m <sup>2</sup> )	高さ(m)
議場棟	地上4階・塔屋1階建	3,943.55	29.80
事務棟	地下1階・地上4階・塔屋1階建	10,080.28	27.85
行政棟	地下3階・地上11階・塔屋1階建	77,082.21	48.20
警察棟	地下1階・地上6階・塔屋2階建	38,759.61	34.65



このマークは  
目の不自由な方  
などが使う  
音声コードです。



こんにちは！  
ぼく福岡県広報部長のエコトン。  
これからぼくといっしょに  
福岡県のことを見ていこう。