

消 費

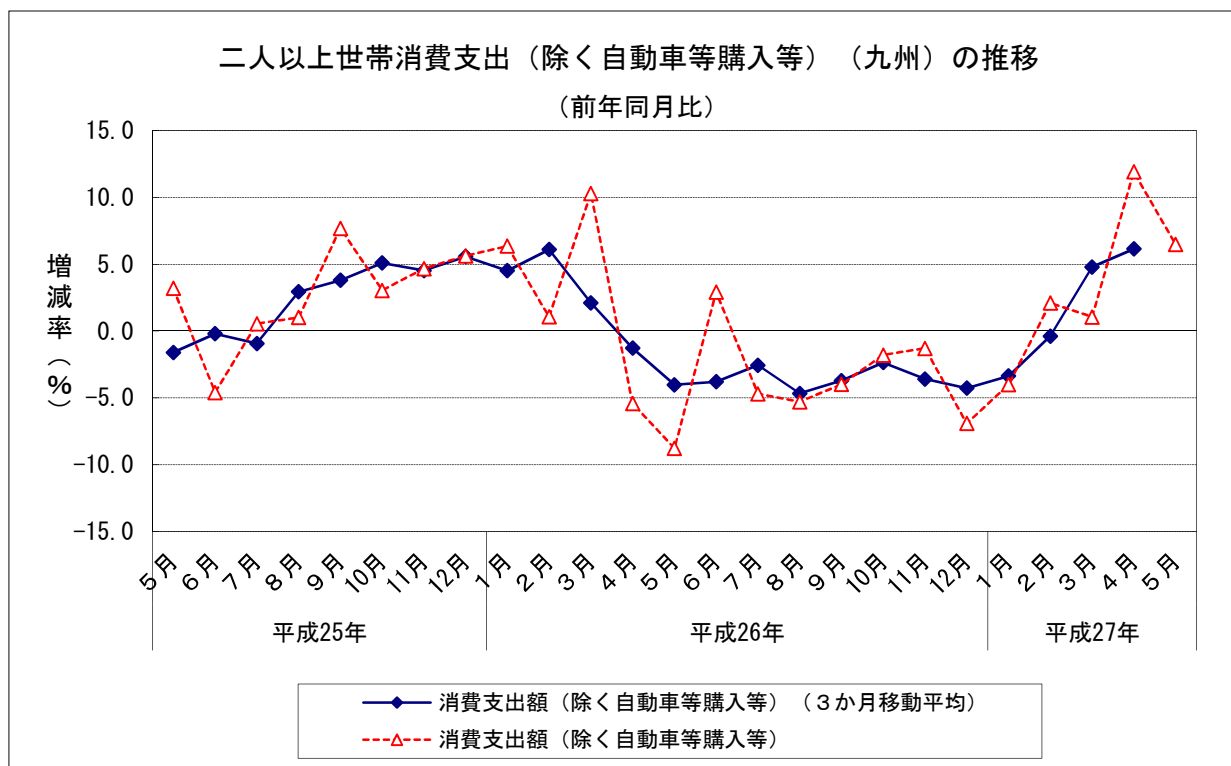
1 二人以上世帯消費支出（除く自動車等購入等）（九州）（2015年4月）
 (1) 前年同月比：2か月連続のプラス（3か月移動平均）

		消費支出額 a	住居の設備修繕・維持 +自動車等購入費 +仕送り金 b	消費支出額 (除く自動車等購入等) a - b		消費支出額 (除く自動車等購入等) (3か月移動平均)	
					前年同月比		前年同月比
平成26年 (2014)	5月	240,874	12,163	228,711	▲ 8.8	227,697	▲ 4.0
	6月	246,548	20,452	226,096	2.9	229,816	▲ 3.8
	7月	257,994	23,352	234,642	▲ 4.7	232,108	▲ 2.6
	8月	247,572	11,987	235,585	▲ 5.3	233,136	▲ 4.7
	9月	248,688	19,507	229,181	▲ 4.0	233,851	▲ 3.7
	10月	263,686	26,900	236,786	▲ 1.8	234,840	▲ 2.4
	11月	249,610	11,058	238,552	▲ 1.3	250,999	▲ 3.6
	12月	288,561	10,902	277,659	▲ 6.9	255,251	▲ 4.3
平成27年 (2015)	1月	265,699	16,158	249,541	▲ 4.0	251,958	▲ 3.4
	2月	247,157	18,484	228,673	2.1	251,728	▲ 0.4
	3月	302,770	25,799	276,971	1.1	253,711	4.8
	4月	289,634	34,144	255,490	11.9	258,668	6.1
	5月	263,571	20,028	243,543	6.5

資料出所：総務省「家計調査」

単位：円

※消費支出額（除く自動車等購入等）とは、消費支出総額から振れが大きい「自動車等購入」や「住居の設備修繕・維持」、「仕送り金」を除外した額である。



消費

2 二人以上世帯サービス支出額（九州）（2015年4月）

（1）前年同月比：3か月連続のプラス（3か月移動平均）

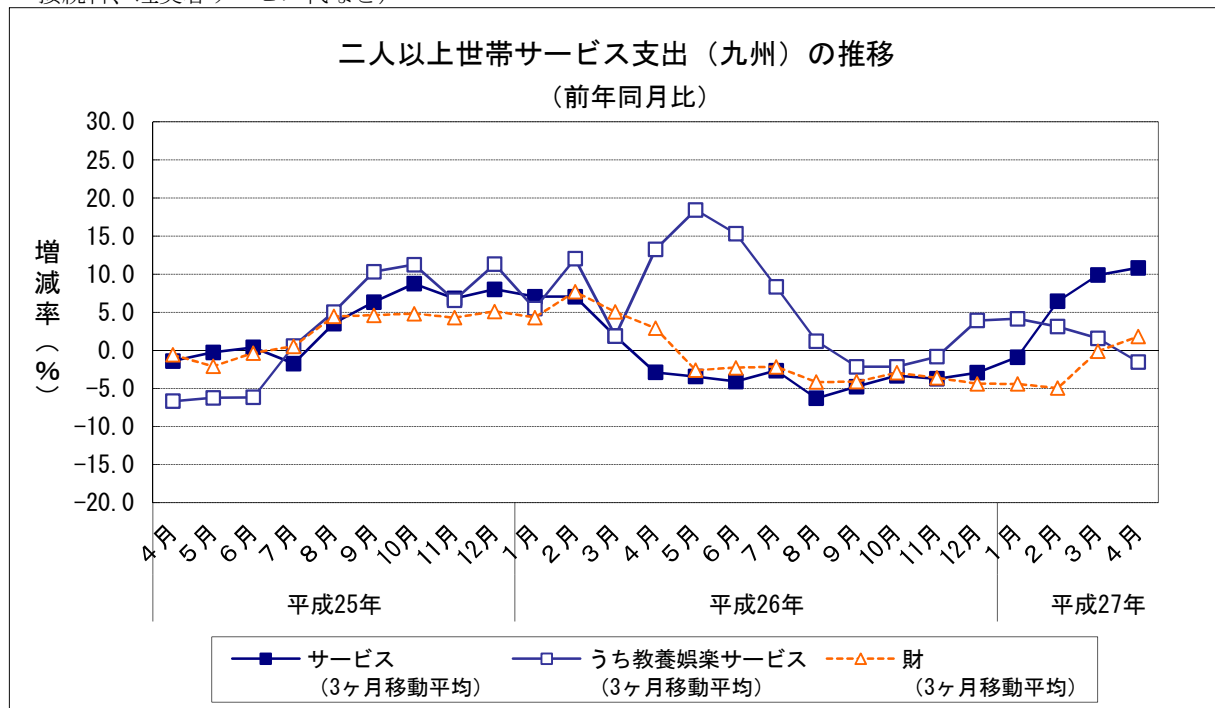
		サービス支出			財支出		
			3か月移動平均 前年同月比	うち教養娯楽 サービス支出	3か月移動平均 前年同月比		3か月移動平均 前年同月比
平成26年 (2014)	5月	89,477	▲ 3.4	17,268	18.4	119,559	▲ 2.6
	6月	88,907	▲ 4.1	15,710	15.3	118,357	▲ 2.3
	7月	86,830	▲ 2.7	14,083	8.3	126,795	▲ 2.1
	8月	84,673	▲ 6.3	15,595	1.2	126,870	▲ 4.1
	9月	90,658	▲ 4.8	15,329	▲ 2.2	117,561	▲ 4.1
	10月	93,050	▲ 3.3	14,112	▲ 2.2	123,477	▲ 2.9
	11月	89,281	▲ 3.7	14,511	▲ 0.8	125,201	▲ 3.6
	12月	94,797	▲ 2.9	16,083	3.9	157,889	▲ 4.4
平成27年 (2015)	1月	91,200	▲ 0.9	14,705	4.1	126,390	▲ 4.4
	2月	89,535	6.4	12,088	3.1	117,434	▲ 4.9
	3月	110,873	9.9	17,031	1.6	139,303	▲ 0.1
	4月	105,098	10.8	14,462	▲ 1.5	126,966	1.8
	5月	95,160	...	16,081	...	126,801	...

資料出所：総務省「家計調査」

単位：円

※前表の消費支出額（除く自動車等購入等）（a-b）から「こづかい（使途不明）」と「交際費」を除いたものをサービス支出と財支出とに分類したものである。

※サービス支出……財（商品）の購入以外のサービスへの支出（例：外食、家賃、運賃、通信料、宿泊料、パック旅行費、月謝、放送受信料等、映画・演劇・スポーツ等入場料、スポーツクラブ会費、インターネット接続料、理美容サービス代など）



消費

3 小売業販売額（全国・九州沖縄）（2015年5月）

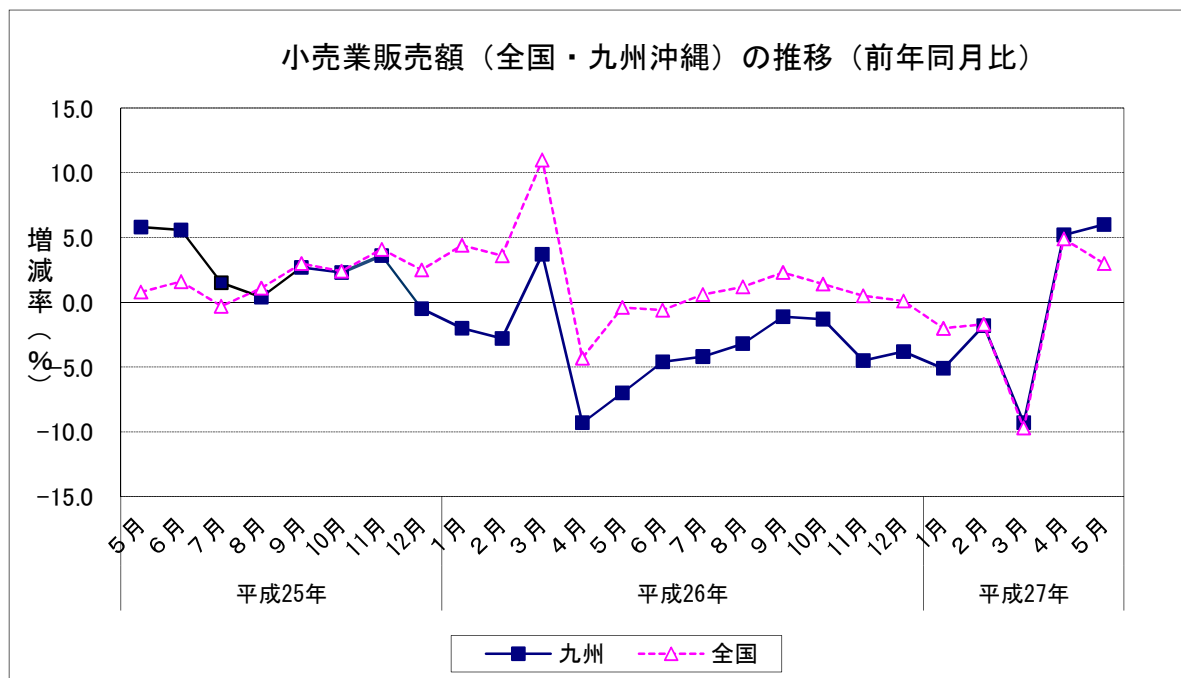
- (1) 前年同月比（全国）：2か月連続のプラス
- (2) 前年同月比（九州沖縄）：2か月連続のプラス

		全国		九州沖縄		
		販売額	前年同月比	販売額	前年同月比	
平成26年 (2014)	5月	11,430	▲0.4	1,260	▲7.0	
	6月	11,357	▲0.6	1,255	▲4.6	
	7月	11,821	0.6	1,308	▲4.2	
	8月	11,454	1.2	1,314	▲3.2	
	9月	11,246	2.3	1,265	▲1.1	
	10月	11,368	1.4	1,279	▲1.3	
	11月	11,646	0.5	1,269	▲4.5	
	12月	13,510	0.1	1,513	▲3.8	
	平成27年 (2015)	1月	11,489	▲2.0	1,255	▲5.1
		2月	10,726	▲1.7	1,214	▲1.8
		3月	12,403	▲9.7	1,377	▲9.3
		4月	11,556	4.9	1,302	5.2
5月		11,772	3.0	1,336	6.0	

		全国	
		販売額	前年同月比
平成25年 (2013)	1～3月	34,132	▲1.2
	4～6月	34,417	0.7
	7～9月	34,054	1.2
	10～12月	36,294	3.0
平成26年 (2014)	1～3月	36,371	6.6
	4～6月	33,802	▲1.8
	7～9月	34,522	1.4
平成27年	1～3月	34,618	▲4.8

	小売業販売額 (全国)	前年比 (全国)
平成24年(2012)	137,585	1.8
平成25年(2013)	138,897	1.0
平成26年(2014)	141,219	1.7

資料出所：経済産業省「商業動態統計」
販売額単位：10億円



消費

4 百貨店販売額（2015年5月）

(1) 前年同月比(全店ベース)：2か月連続のプラス

		百貨店 販売額	前年同月比 (全店)	前年同月比 (既存店)
平成26年 (2014)	5月	23,055	▲ 1.5	▲ 1.5
	6月	23,616	0.0	0.0
	7月	27,690	▲ 1.7	▲ 1.7
	8月	22,668	3.8	3.8
	9月	21,858	▲ 0.1	▲ 0.1
	10月	24,086	2.7	2.7
	11月	28,203	4.2	4.2
	12月	36,579	1.8	1.8
平成27年 (2015)	1月	27,848	▲ 1.2	▲ 1.2
	2月	22,558	0.8	0.8
	3月	27,512	▲ 16.0	▲ 16.0
	4月	23,136	13.8	13.8
	5月	24,425	5.9	5.9

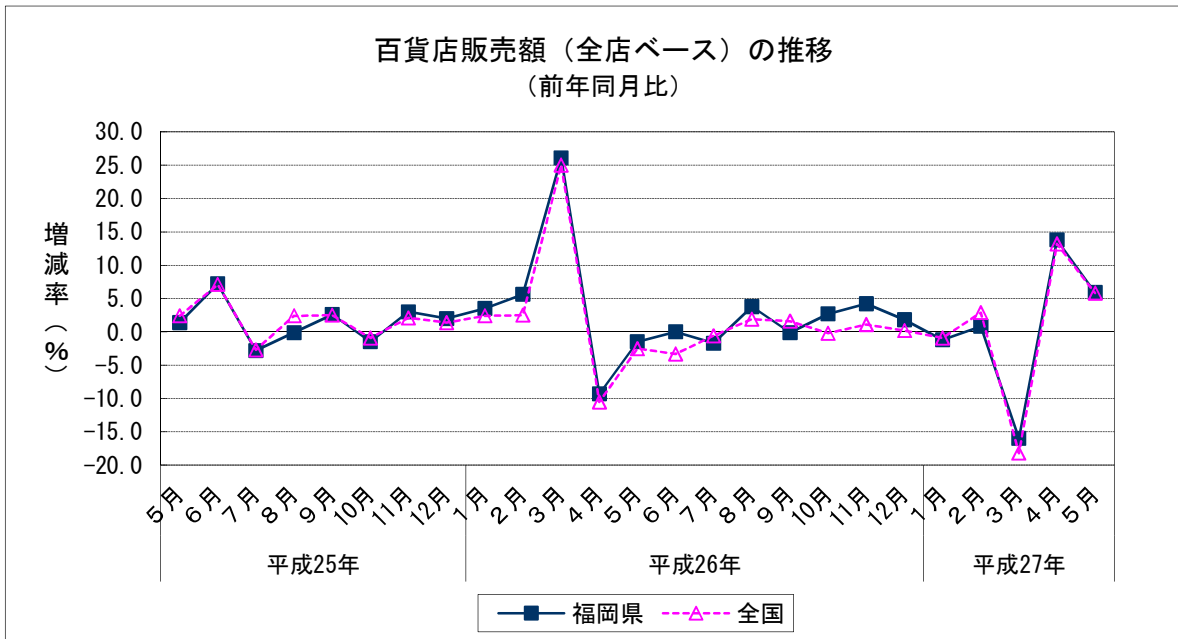
		百貨店 販売額	前年同期比 (全店)
平成25年 (2013)	4～6月	69,452	2.3
	7～9月	71,872	▲ 0.4
	10～12月	86,464	1.3
平成26年 (2014)	1～3月	83,304	12.0
	4～6月	67,004	▲ 3.5
	7～9月	72,216	0.5
平成27年	1～3月	88,868	2.8
		77,918	▲ 6.5

	百貨店販売額	前年比(全店)
平成24年(2012)	298,844	0.5
平成25年(2013)	302,186	1.1
平成26年(2014)	311,392	3.0

資料出所：経済産業省「商業動態統計」

販売額単位：百万円

- ※・平成26年以前の販売額は、年間補正後の額である。
- ・既存店ベースの百貨店販売額の金額は公表されていない。



消費

5 スーパー販売額（2015年5月）

(1) 前年同月比：全店ベースで2か月連続のプラス

		スーパー 販売額	前年同月比 (全店)	前年同月比 (既存店)
平成26年 (2014)	5月	32,129	0.4	▲0.1
	6月	31,821	▲2.0	▲2.2
	7月	34,294	▲0.7	▲1.2
	8月	34,582	2.5	1.8
	9月	30,344	▲0.9	▲1.5
	10月	33,064	3.6	2.3
	11月	32,847	0.8	0.8
	12月	43,010	0.7	0.3
平成27年 (2015)	1月	32,426	1.4	1.1
	2月	29,179	1.0	0.8
	3月	33,204	▲10.8	▲10.9
	4月	32,304	10.4	10.1
	5月	33,674	4.8	5.1

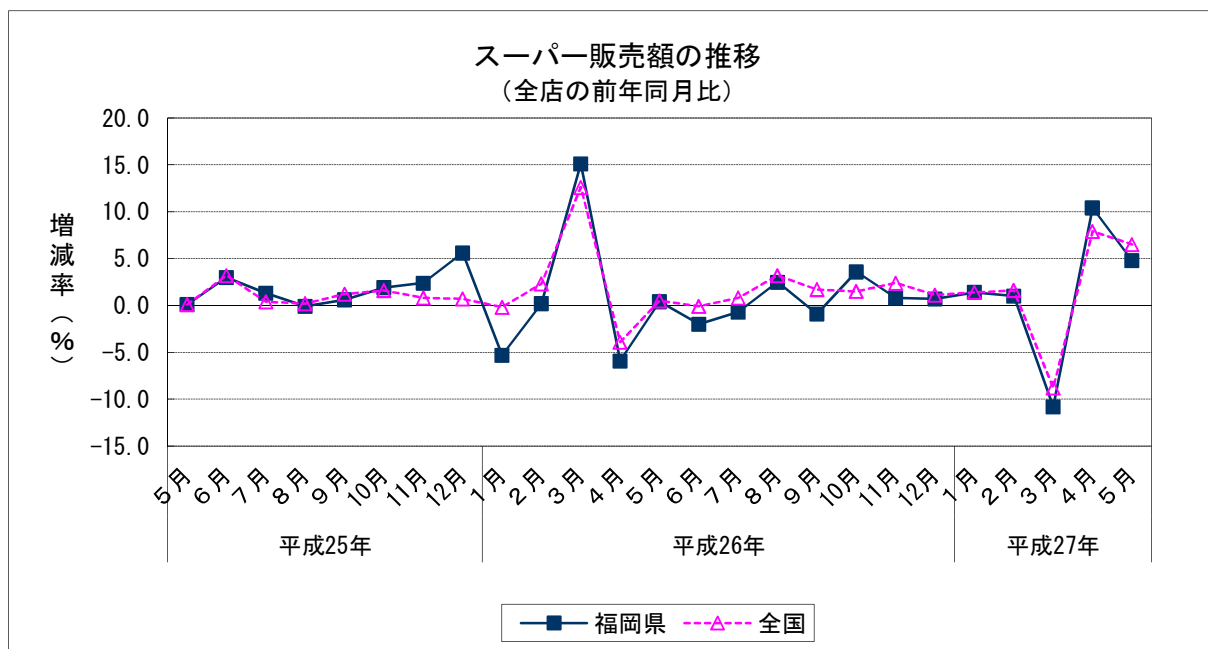
		スーパー 販売額	前年同期比 (全店)
平成25年 (2013)	4～6月	95,547	0.4
	7～9月	98,881	0.6
	10～12月	107,223	3.5
平成26年 (2014)	1～3月	98,086	3.3
	4～6月	93,205	▲2.5
	7～9月	99,220	0.3
平成27年	1～3月	108,921	1.6
		94,809	▲3.3

	スーパー販売額	前年比(全店)
平成24年(2012)	390,968	▲0.2
平成25年(2013)	396,570	1.4
平成26年(2014)	399,432	0.7

資料出所：経済産業省「商業動態統計」

販売額単位：百万円

※・平成26年以前の販売額は、年間補正後の額である。



消費

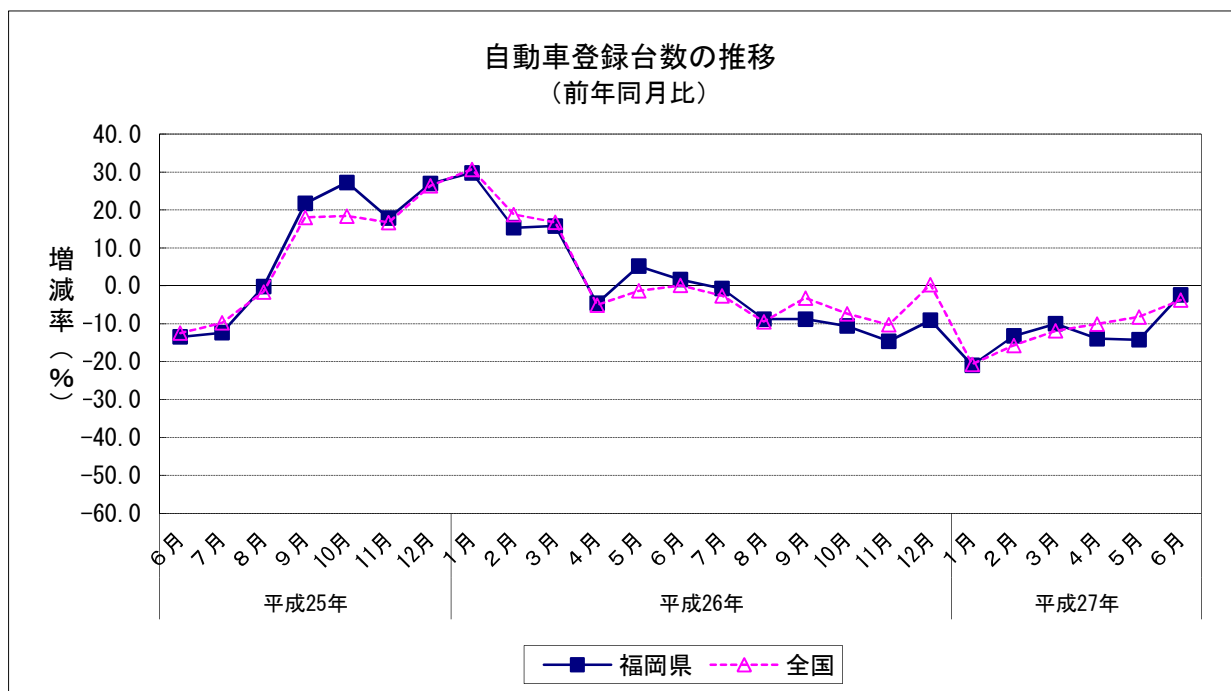
7 新車登録台数（2015年6月）（普通車，小型車，軽自動車）

（1）前年同月比：12か月連続のマイナス

		新車登録台数	前年同月比
平成26年 (2014)	6月	14,638	1.6
	7月	15,584	▲ 0.7
	8月	11,524	▲ 8.8
	9月	16,740	▲ 8.8
	10月	12,859	▲ 10.6
	11月	12,901	▲ 14.6
	12月	13,057	▲ 9.1
平成27年 (2015)	1月	13,911	▲ 21.0
	2月	17,237	▲ 13.2
	3月	22,960	▲ 10.0
	4月	10,031	▲ 13.9
	5月	10,501	▲ 14.2
	6月	14,292	▲ 2.4

		新車登録台数	前年同期比
平成25年 (2013)	4～6月	38,266	▲ 8.0
	7～9月	46,693	2.3
	10～12月	43,864	23.7
平成26年 (2014)	1～3月	62,977	19.2
	4～6月	38,538	0.7
	7～9月	43,848	▲ 6.1
平成27年 (2015)	10～12月	38,817	▲ 11.5
	1～3月	54,108	▲ 14.1
	4～6月	34,824	▲ 9.6

	新車登録台数	前年比
平成24年(2012)	180,279	29.8
平成25年(2013)	181,647	0.8
平成26年(2014)	184,180	1.4



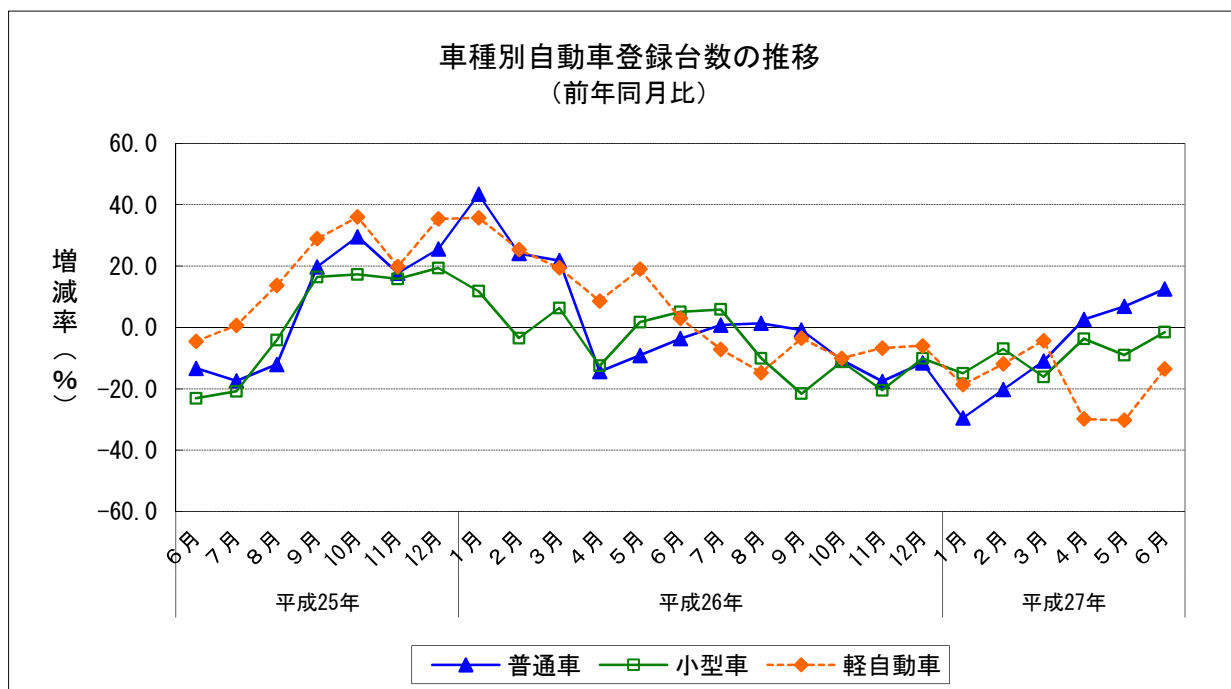
消費

8 新車登録台数の内訳（2015年6月）

(1) 前年同月比

普通車：3か月連続のプラス
 小型車：11か月連続のマイナス
 軽自動車：12か月連続のマイナス

		普通車	前年同月比	小型車	前年同月比	軽自動車	前年同月比
平成26年 (2014)	6月	4,167	▲ 3.7	4,605	5.1	5,866	2.9
	7月	4,493	0.8	5,304	5.9	5,787	▲ 7.1
	8月	3,518	1.4	3,652	▲ 10.0	4,354	▲ 14.8
	9月	5,515	▲ 0.8	4,863	▲ 21.6	6,362	▲ 3.5
	10月	3,883	▲ 10.6	4,317	▲ 11.2	4,659	▲ 10.1
	11月	3,772	▲ 17.6	4,041	▲ 20.5	5,088	▲ 6.7
	12月	4,215	▲ 11.6	3,876	▲ 10.1	4,966	▲ 6.0
平成27年 (2015)	1月	3,876	▲ 29.5	4,376	▲ 15.0	5,659	▲ 18.7
	2月	5,159	▲ 20.2	5,189	▲ 7.0	6,889	▲ 11.9
	3月	7,134	▲ 11.0	6,547	▲ 16.1	9,279	▲ 4.3
	4月	3,105	2.6	3,202	▲ 3.7	3,724	▲ 29.8
	5月	3,454	6.9	3,260	▲ 9.0	3,787	▲ 30.2
	6月	4,688	12.5	4,534	▲ 1.5	5,070	▲ 13.6



消費

9 旅行業取扱額（2015年5月）（九州7県主要3社の合計）

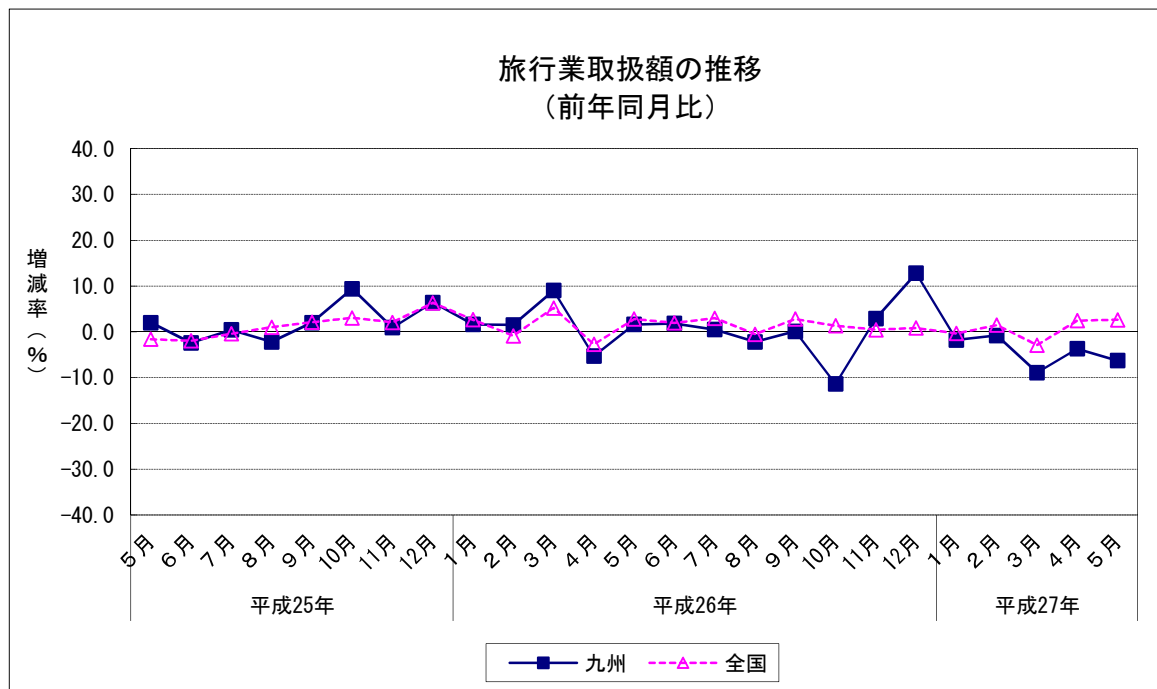
（1）前年同月比：5か月連続のマイナス

		旅行業取扱額	前年同月比	国内旅行	前年同月比	海外旅行	前年同月比
平成26年 (2014)	5月	11,157	1.6	7,956	4.9	3,201	▲ 5.8
	6月	9,979	1.8	6,701	4.6	3,278	▲ 3.5
	7月	11,490	0.5	8,200	▲ 1.1	3,290	4.9
	8月	13,243	▲ 2.2	9,132	▲ 1.1	4,110	▲ 4.6
	9月	11,997	0.1	8,169	▲ 0.7	3,828	1.6
	10月	12,823	▲ 11.4	9,168	▲ 7.8	3,654	▲ 19.3
	11月	13,739	2.9	10,381	7.5	3,358	▲ 9.1
	12月	15,033	12.8	11,181	23.9	3,851	▲ 10.5
平成27年 (2015)	1月	10,112	▲ 1.8	8,096	2.1	2,016	▲ 15.0
	2月	10,598	▲ 0.8	7,754	3.2	2,844	▲ 10.1
	3月	11,820	▲ 8.9	8,932	▲ 1.7	2,888	▲ 25.8
	4月	8,309	▲ 3.7	6,140	1.5	2,169	▲ 15.8
	5月	10,451	▲ 6.3	7,981	0.3	2,469	▲ 22.9

資料出所：九州運輸局、観光庁「主要旅行業者の旅行取扱状況速報」

取扱額単位：百万円

※全国の取扱額については、平成24年度までは主要旅行業者58社、平成25年度以降は50社の合計額を使用しているため、前年同月比を見る際は注意する必要がある。



消費

10 インターネットを利用した支出状況（九州・沖縄）（2015年5月）

（1）前年同月比：6か月連続のプラス

		支出額	前年同月比
平成26年 (2014)	5月	3,975	11.2
	6月	4,113	2.2
	7月	4,417	10.4
	8月	3,808	3.8
	9月	4,067	9.8
	10月	4,147	▲ 2.3
	11月	4,838	▲ 0.7
	12月	6,088	17.5
平成27年 (2015)	1月	6,371	27.3
	2月	5,168	23.5
	3月	6,486	22.9
	4月	6,563	52.0
	5月	6,314	58.8

		平均支出額	前年同期比
平成25年 (2013)	1～3月	4,048	46.0
	4～6月	3,771	31.7
	7～9月	3,791	21.2
	10～12月	4,765	40.4
平成26年 (2014)	1～3月	4,822	19.1
	4～6月	4,135	9.7
	7～9月	4,097	8.1
	10～12月	5,024	5.4
平成27年	1～3月	6,008	24.6

	平均支出額	前年比
平成24年(2012)	3,040	16.8
平成25年(2013)	4,094	34.7
平成26年(2014)	4,506	10.1

資料出所：総務省「家計消費状況調査」

支出額：1ヶ月・1世帯あたり支出額(二人以上世帯)

