

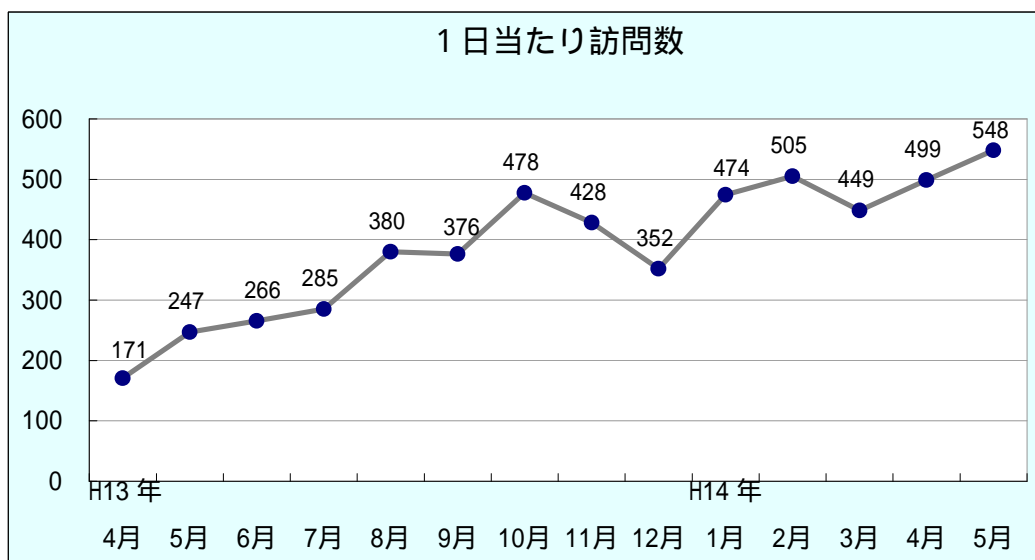
ふくおかデータウェブへの総リクエスト数が100万件を超えました！

昨年4月のオープン以来、ふくおかデータウェブへの総リクエスト数が100万件を超えました。データウェブの各ページを構成するファイルや統計表へのアクセスが合計100万回あったということになります。

もう少しわかりやすい数字で紹介すると、今年の5月末までに延べ約16万6千人、1日に約400人の方にデータウェブを利用（訪問）いただいています。

これまでの利用者増加のようす

1日当たり平均訪問数の推移をグラフで示しています。山や谷がありますが、全体としては右肩上がりになっており、利用は確実に増えていると言えるでしょう。

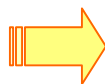
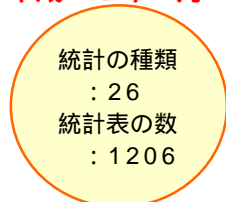


オープンから1年で、データ登録数はどのくらい増えたか？

統計表の数でいうと、約3倍に増えています。

統計の種類が増えたのは、今年2月から、掲載する統計情報の範囲を県庁全体に広げたため。統計表の数が増えたのは、これに加え、新しい公表データを随時蓄積していったことと、総合のページ（県の総合統計書「福岡県統計年鑑」を掲載した部分）を昭和45年まで遡って追加掲載したためです。

平成13年4月



平成14年4月



毎月、よく利用されている統計の上位は？・・・人口御三家、大活躍

1位	人口移動調査	国勢調査人口をベースに、住民票の異動状況等を加味して毎月1日付の県内市町村の人口を推計する、最新の人口データです。 圧倒的に1位をキープ。毎月1,000件以上のリクエストがあります。
2位	国勢調査	5年に1度、日本に常住するすべての人を対象にした最も大規模で基本的な調査。人口や世帯、就業状態などがわかります。 ほぼ毎月2位にランキング。
3位	県内経済の動向	毎月、県内の主な統計指標の動きや、各産業界から得た景況感等を総合的に分析するもの。ほぼ毎月3位前後をキープ。
番外	住民基本台帳	毎月末現在で住民基本台帳に登録されている人口のデータです。 今年2月の掲載以来、3~4位に位置し、今後も活躍が期待されます。

統計表以外でよく利用されるコーナーは？

オープン当初は、**リンク集**のコーナーがよく利用されていましたが、今年2月のリニューアル後は**資料室検索**が上位に上がってきています。**トピックス**や**キッズ**も利用されているようです。

リンク集・・・国、都道府県、企業や公共機関など約200のホームページにリンクしています。

資料室検索・・・県庁調査統計課の資料室にある資料名等が検索できます。

Kids x キッズ・・・キッズ向けの統計ページ。ビンゴクイズのコーナーもできました。

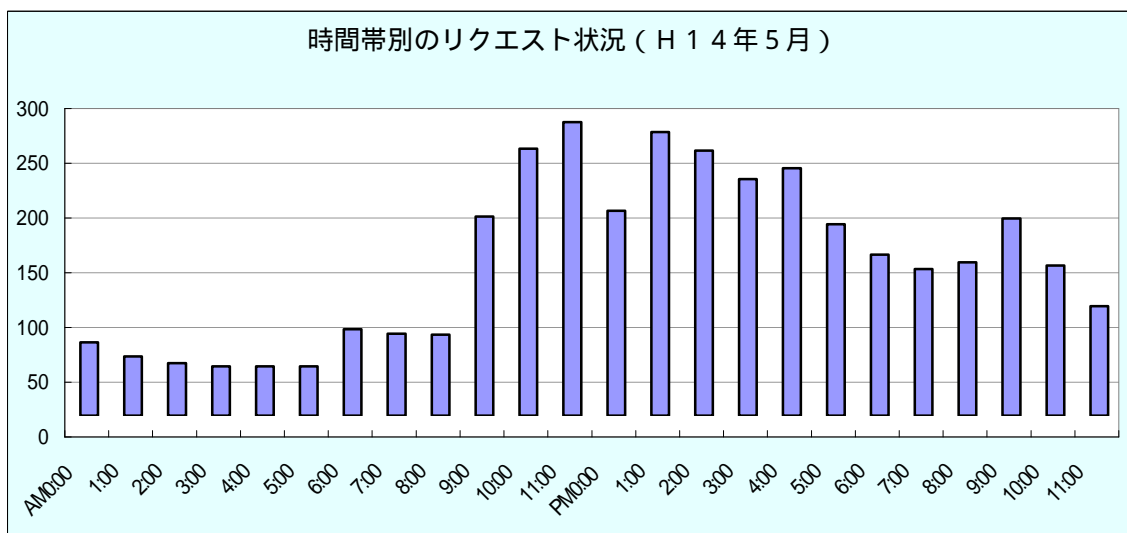
利用時間が長いのはどの統計やコーナーか？

統計表では、**農林業センサス**。統計表以外では、2月にリニューアルした**ポジション**のコーナーがじっくり見られているようです。

ポジション・・・福岡県のポジションを、110の指標の順位メーターとグラフで表します。

1日のうちで利用が多いのは何時ごろ？

(昼休みをはさんで) 昼前から夕方までの利用が多いようですが、5時以降も午前0時くらいまで比較的よく利用されています。

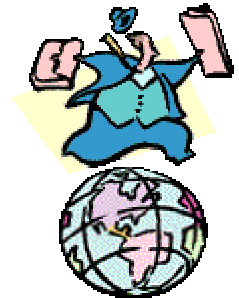


オープン以来、1番利用が多かった日は？

昨年(2019年)の6月5日(火)でリクエスト数6,303。次いで、今年(2020年)の5月29日(水)のリクエスト数5,815です。

どんなところからアクセスされているか？

一般のプロバイダを通してのアクセス以外には、企業(メーカー、流通、金融関係などさまざま)、大学、国の機関、都道府県、市町村・・・と、県内だけでなく日本全国のいろいろな分野からアクセスされています。また、数は少ないですが、海外からのアクセスもあるようです。



～ ふくおかデータウェブに対するご意見・ご感想などをメールでお寄せください。
トップページのメールボタンから直接お送りいただけます！ ～

～ふくおかデータウェブ百万件への道～

平成13年4月2日 ふくおかデータウェブ開設

平成14年2月13日 リニューアル第一段

- ・新ポジション、Kids×ビンゴ、FAQ、資料室検索など新コーナー登場
- ・掲載する統計の範囲を拡大
(調査統計課以外の所管の統計を掲載)

平成14年4月1日 リニューアル第二段(リニューアル完了)

- ・市町村ガイドのコーナーオープン

平成14年5月25日 総リクエスト数100万件突破