

企業倒産

[概要]

倒産件数は、このところほぼ前年を下回る水準で推移している。

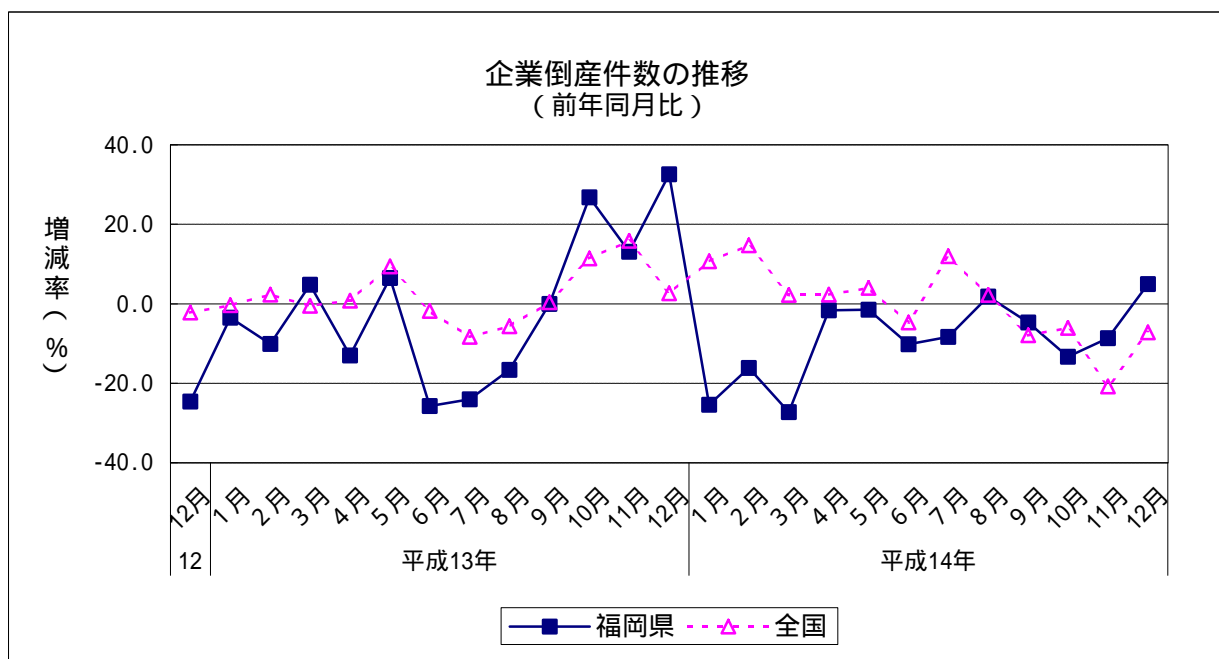
- 1 倒産件数（2002年12月）
 (1) 前年同月比：4か月ぶりのプラス
 (2) 業種別：建設業の25件が最多

		倒産件数	前年同月比	前年同月差
平成13年	12月	61	32.6	15
	1月	41	25.5	14
平成14年 (2002)	2月	52	16.1	10
	3月	48	27.3	18
	4月	59	1.7	1
	5月	65	1.5	1
	6月	44	10.2	5
	7月	55	8.3	5
	8月	56	1.8	1
	9月	61	4.7	3
	10月	78	13.3	12
	11月	63	8.7	6
	12月	64	4.9	3

		倒産件数	前年同期比	前年同期差
平成13年 (2001)	1～3月	183	3.2	6
	4～6月	175	11.2	22
	7～9月	179	14.4	22
	10～12月	220	23.6	42
平成14年 (2002)	1～3月	141	23.0	42
	4～6月	168	4.0	7
	7～9月	172	3.9	7
	10～12月	205	6.8	15

	企業倒産	前年比	前年差
平成12年(2000)	773	21.5	137
平成13年(2001)	757	2.1	16
平成14年(2002)	686	9.4	71

資料出所：東京商工リサーチ「九州・沖縄地区企業整理倒産状況」



企業倒産

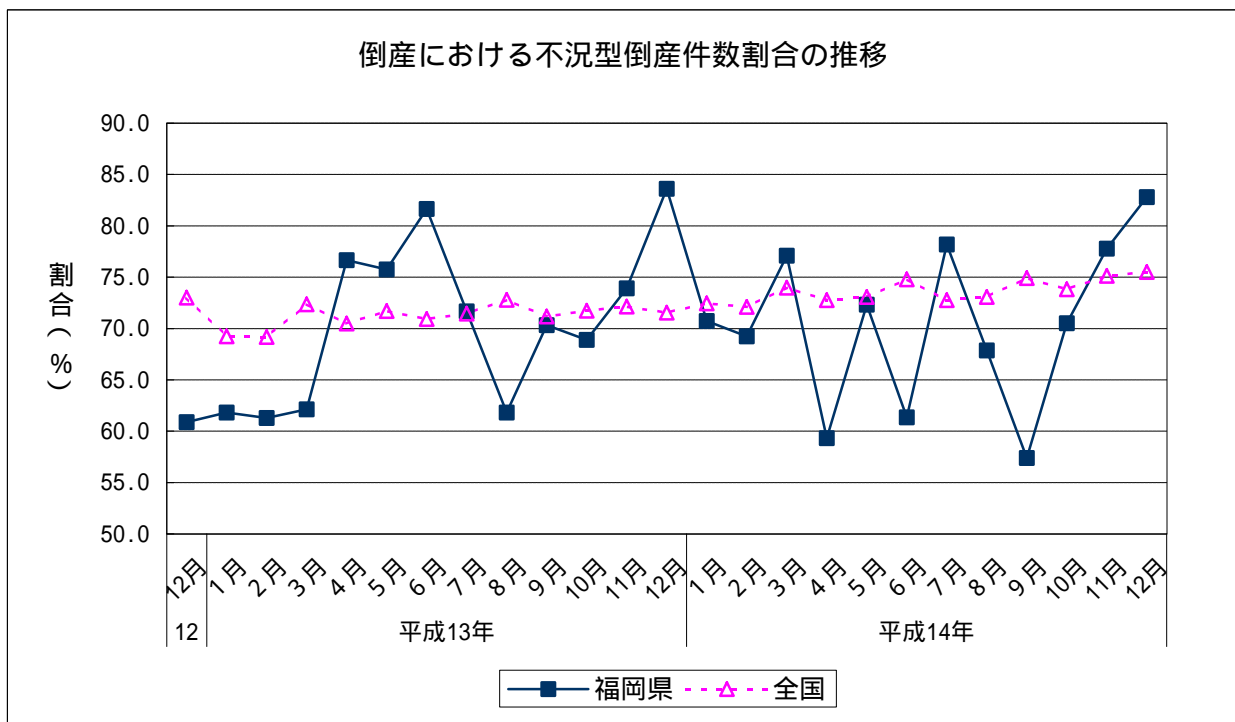
2 不況型倒産件数(2002年12月) (1) 前年同月比: 4か月ぶりのプラス

		不況型 件数	前年 同月比	前年 同月差	占める 割合
平成13年	12月	51	82.1	23	83.6
平成14年 (2002)	1月	29	14.7	5	70.7
	2月	36	5.3	2	69.2
	3月	37	9.8	4	77.1
	4月	35	23.9	11	59.3
	5月	47	6.0	3	72.3
	6月	27	32.5	13	61.4
	7月	43	0.0	0	78.2
	8月	38	11.8	4	67.9
	9月	35	22.2	10	57.4
	10月	55	11.3	7	70.5
	11月	49	3.9	2	77.8
	12月	53	3.9	2	82.8

		不況型 件数	前年 同期比	前年 同期差	占める 割合
平成13年 (2001)	1~3月	113	18.7	26	61.7
	4~6月	136	3.8	5	77.7
	7~9月	122	9.6	13	68.2
	10~12月	164	39.0	46	74.5
平成14年 (2002)	1~3月	102	9.7	11	72.3
	4~6月	109	19.9	27	64.9
	7~9月	116	4.9	6	67.4
	10~12月	157	4.3	7	76.6

	不況型 件数	前年比	前年差	占める 割合
平成12年(2000)	523	29.5	119	67.7
平成13年(2001)	535	2.3	12	70.7
平成14年(2002)	484	9.5	51	70.6

資料出所: 東京商工リサーチ「九州・沖縄地区企業整理倒産状況」



企業倒産

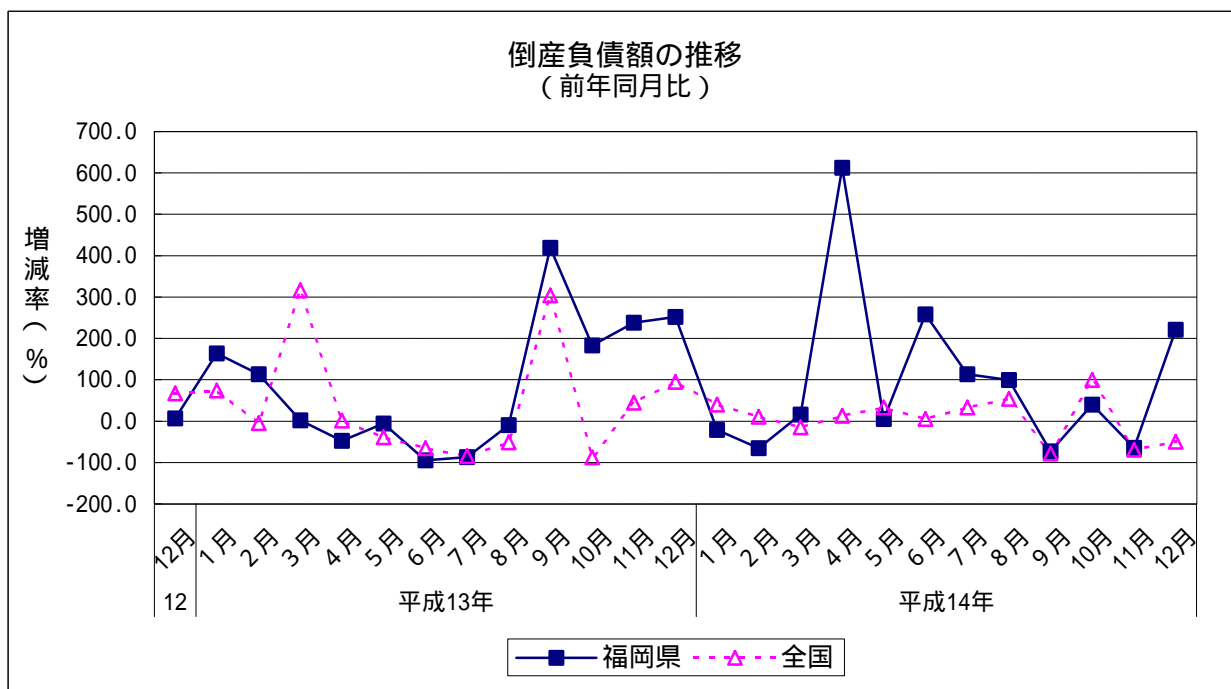
- 3 倒産負債額（2002年12月）
 (1) 前年同月比：2か月ぶりのプラス
 (2) 負債金額10億円以上の倒産：8件

		倒産負債額	前年同月比
平成13年	12月	33,047	252.2
	1月	18,472	21.0
平成14年 (2002)	2月	10,699	65.2
	3月	17,667	15.6
	4月	74,535	612.5
	5月	12,582	4.9
	6月	35,542	258.1
	7月	31,226	113.7
	8月	29,224	99.8
	9月	18,271	72.8
	10月	82,506	39.8
	11月	12,360	64.8
	12月	106,102	221.1

		倒産負債額	前年同期比
平成13年 (2001)	1～3月	69,382	81.3
	4～6月	32,379	85.2
	7～9月	96,439	31.0
	10～12月	127,212	213.2
平成14年 (2002)	1～3月	46,838	32.5
	4～6月	122,659	278.8
	7～9月	78,721	18.4
	10～12月	200,968	58.0

	倒産負債額	前年比
平成12年(2000)	438,047	184.3
平成13年(2001)	325,412	25.7
平成14年(2002)	449,186	38.0

資料出所：東京商工リサーチ「九州・沖縄地区企業整理倒産状況」
 倒産負債額単位：百万円



企業倒産

4 不況型倒産負債額（2002年12月） （1）前年同月比：6か月ぶりのプラス

		不況型負債額	前年同月比	占める割合
平成13年	12月	12,858	290.9	38.9
	1月	12,648	184.5	68.5
平成14年 (2002)	2月	6,212	71.4	58.1
	3月	6,195	30.8	35.1
	4月	58,115	555.6	78.0
	5月	9,462	9.0	75.2
	6月	32,201	252.4	90.6
	7月	6,146	41.3	19.7
	8月	4,764	46.6	16.3
	9月	6,481	51.4	35.5
	10月	18,867	50.8	22.9
	11月	6,654	76.8	53.8
	12月	57,402	346.4	54.1

		不況型負債額	前年同期比	占める割合
平成13年 (2001)	1～3月	35,148	26.7	50.7
	4～6月	28,403	5.3	87.7
	7～9月	32,720	73.8	33.9
	10～12月	79,956	198.3	62.9
平成14年 (2002)	1～3月	25,055	28.7	53.5
	4～6月	99,778	251.3	81.3
	7～9月	17,391	46.8	22.1
	10～12月	82,923	3.7	41.3

	不況型負債額	前年比	占める割合
平成12年(2000)	206,422	172.3	47.1
平成13年(2001)	176,227	14.6	54.2
平成14年(2002)	225,147	27.8	50.1

資料出所：東京商工リサーチ「九州・沖縄地区企業整理倒産状況」
不況型負債額単位：百万円

