

企業倒産 [Business Failures]

[概要 Summary]

倒産件数は、このところ前年を下回って推移している。

1 倒産件数 (2002年3月) [Number of Business Failures]

(1) 前年同月比：3か月連続のマイナス

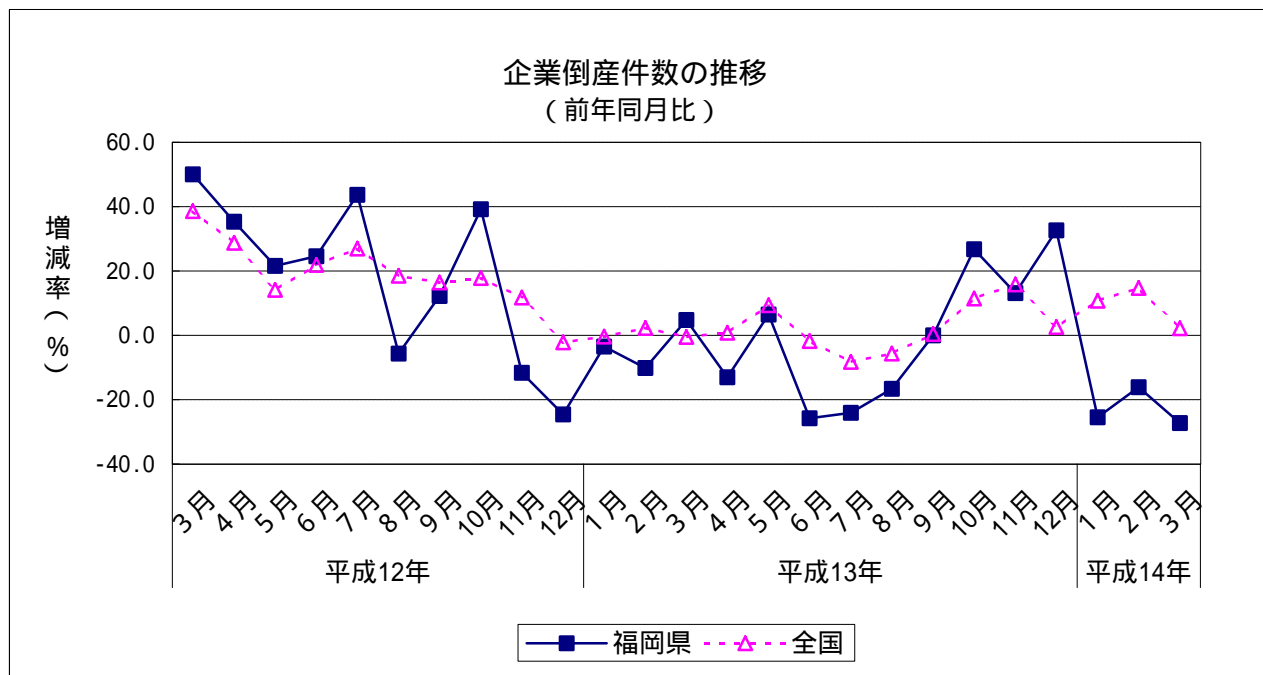
(2) 業種別：建設業の21件が最多

		倒産件数	前年同月比	前年同月差	
平成13年 (2001)	3月	66	4.8	3	
	4月	60	13.0	9	
	5月	66	6.5	4	
	6月	49	25.8	17	
	7月	60	24.1	19	
	8月	55	16.7	11	
	9月	64	0.0	0	
	10月	90	26.8	19	
	11月	69	13.1	8	
	12月	61	32.6	15	
	平成14年 (2002)	1月	41	25.5	14
		2月	52	16.1	10
3月		48	27.3	18	

		倒産件数	前年同期比	前年同期差
平成12年 (2000)	4～6月	197	27.1	42
	7～9月	209	14.8	27
	10～12月	178	1.7	3
平成13年 (2001)	1～3月	183	3.2	6
	4～6月	175	11.2	22
	7～9月	179	14.4	22
平成14年	1～3月	141	23.0	42

	企業倒産	前年同月比	前年同月差
平成11年(1999)	636	18.0	140
平成12年(2000)	773	21.5	137
平成13年(2001)	757	2.1	16

資料出所：東京商工リサーチ



企業倒産 [Business Failures]

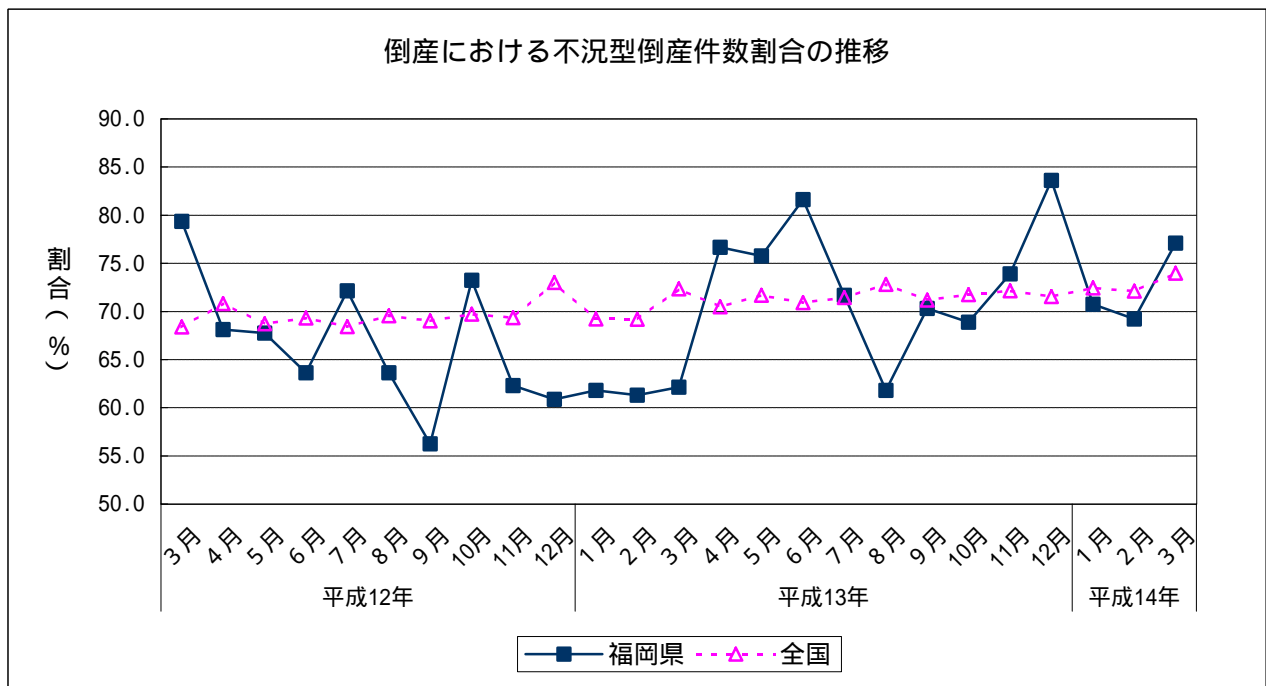
2 不況型倒産件数 (2002年3月) [Number of Business Failures in Depression Type]
 (1) 前年同月比 : 3か月連続のマイナス

		不況型件数	前年同月比	前年同月差	占める割合	
平成13年 (2001)	3月	41	18.0	9	62.1	
	4月	46	2.1	1	76.7	
	5月	50	19.0	8	75.8	
	6月	40	4.8	2	81.6	
	7月	43	24.6	14	71.7	
	8月	34	19.0	8	61.8	
	9月	45	25.0	9	70.3	
	10月	62	19.2	9	68.9	
	11月	51	34.2	13	73.9	
	12月	51	82.1	23	83.6	
	平成14年 (2002)	1月	29	14.7	5	70.7
		2月	36	5.3	2	69.2
3月		37	9.8	4	77.1	

		不況型件数	前年同期比	前年同期差	占める割合
平成12年 (2000)	4~6月	131	47.2	42	66.5
	7~9月	135	15.4	18	64.6
	10~12月	118	7.1	9	66.3
平成13年 (2001)	1~3月	113	18.7	26	61.7
	4~6月	136	3.8	5	77.7
	7~9月	122	9.6	13	68.2
平成14年	1~3月	102	9.7	11	72.3

	不況型件数	前年比	前年差	占める割合
平成11年(1999)	404	15.8	76	63.5
平成12年(2000)	523	29.5	119	67.7
平成13年(2001)	535	2.3	12	70.7

資料出所 : 東京商工リサーチ



企業倒産 [Business Failures]

3 倒産負債額 (2002年3月) [Gross Debt of Failed Firms]

- (1) 前年同月比 : 3 か月ぶりのプラス
- (2) 負債金額 10 億円以上の倒産 : 2 件

(In millions of Yen)

		倒産負債額	前年同月比	
平成13年 (2001)	3月	15,286	1.8	
	4月	10,461	47.5	
	5月	11,992	5.5	
	6月	9,926	94.7	
	7月	14,611	86.8	
	8月	14,626	9.3	
	9月	67,202	418.9	
	10月	59,020	183.2	
	11月	35,145	238.3	
	12月	33,047	252.2	
	平成14年 (2002)	1月	18,472	21.0
		2月	10,699	65.2
3月		17,667	15.6	

(In millions of Yen)

		倒産負債額	前年同期比
平成12年 (2000)	4~6月	219,372	387.7
	7~9月	139,782	166.6
	10~12月	40,615	7.0
平成13年 (2001)	1~3月	69,382	81.3
	4~6月	32,379	85.2
	7~9月	96,439	31.0
平成14年	1~3月	46,838	32.5

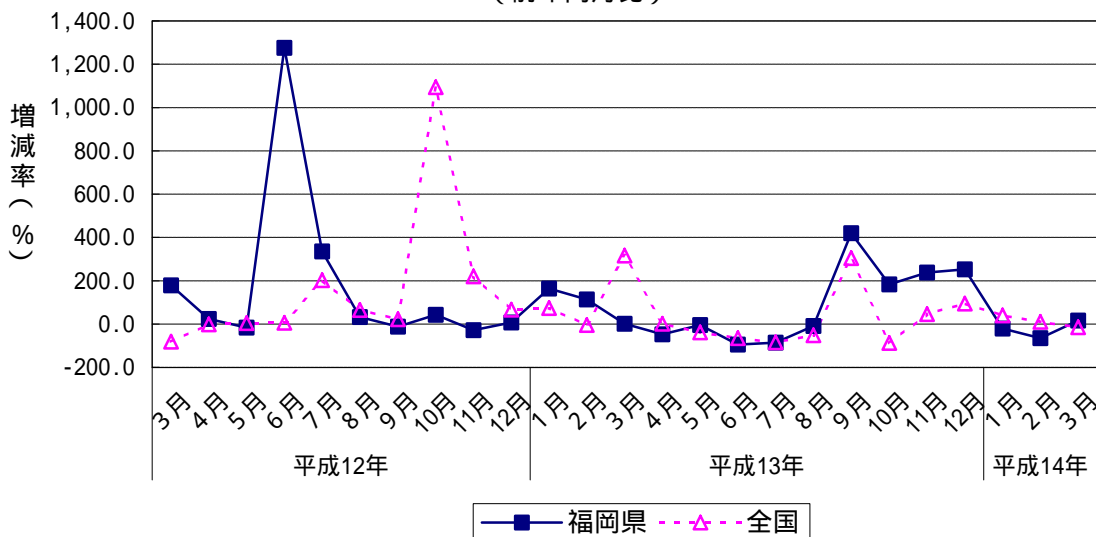
(In millions of Yen)

	倒産負債額	前年比
平成11年(1999)	154,067	60.4
平成12年(2000)	438,047	184.3
平成13年(2001)	325,412	25.7

資料出所 : 東京商工リサーチ
倒産負債額単位 : 百万円

倒産負債額の推移

(前年同月比)



企業倒産 [Business Failures]

4 不況型倒産負債額 (2 0 0 2 年 3 月) [Gross Debt of Failed Firms in Depression Type] (1) 前年同月比 : 2 か月連続のマイナス

(In millions of Yen)

		不況型負債額	前年同月比	占める割合	
平成 1 3 年 (2001)	3月	8,955	2.8	58.6	
	4月	8,864	43.5	84.7	
	5月	10,402	84.6	86.7	
	6月	9,137	61.8	92.1	
	7月	10,468	90.1	71.6	
	8月	8,922	27.9	61.0	
	9月	13,330	93.3	19.8	
	10月	38,363	125.0	65.0	
	11月	28,735	344.6	81.8	
	12月	12,858	290.9	38.9	
	平成 1 4 年 (2002)	1月	12,648	184.5	68.5
		2月	6,212	71.4	58.1
3月		6,195	30.8	35.1	

(In millions of Yen)

		不況型負債額	前年同期比	占める割合
平成 1 2 年 (2000)	4 ~ 6月	26,968	67.5	12.3
	7 ~ 9月	124,908	323.6	89.4
	10 ~ 12月	26,801	44.5	66.0
平成 1 3 年 (2001)	1 ~ 3月	35,148	26.7	50.7
	4 ~ 6月	28,403	5.3	87.7
	7 ~ 9月	32,720	73.8	33.9
平成 1 4 年	1 ~ 3月	25,055	28.7	53.5

(In millions of Yen)

	不況型負債額	前年比	占める割合
平成 1 1 年(1999)	75,802	45.5	49.2
平成 1 2 年(2000)	206,422	172.3	47.1
平成 1 3 年(2001)	176,227	14.6	54.2

資料出所 : 東京商工リサーチ
不況型負債額単位 : 百万円

