

企業倒産 [Business Failures]

[概要 Summary]

前年に比べると件数は減少傾向にある。

1 倒産件数 (2001年6月) [Number of Business Failures]

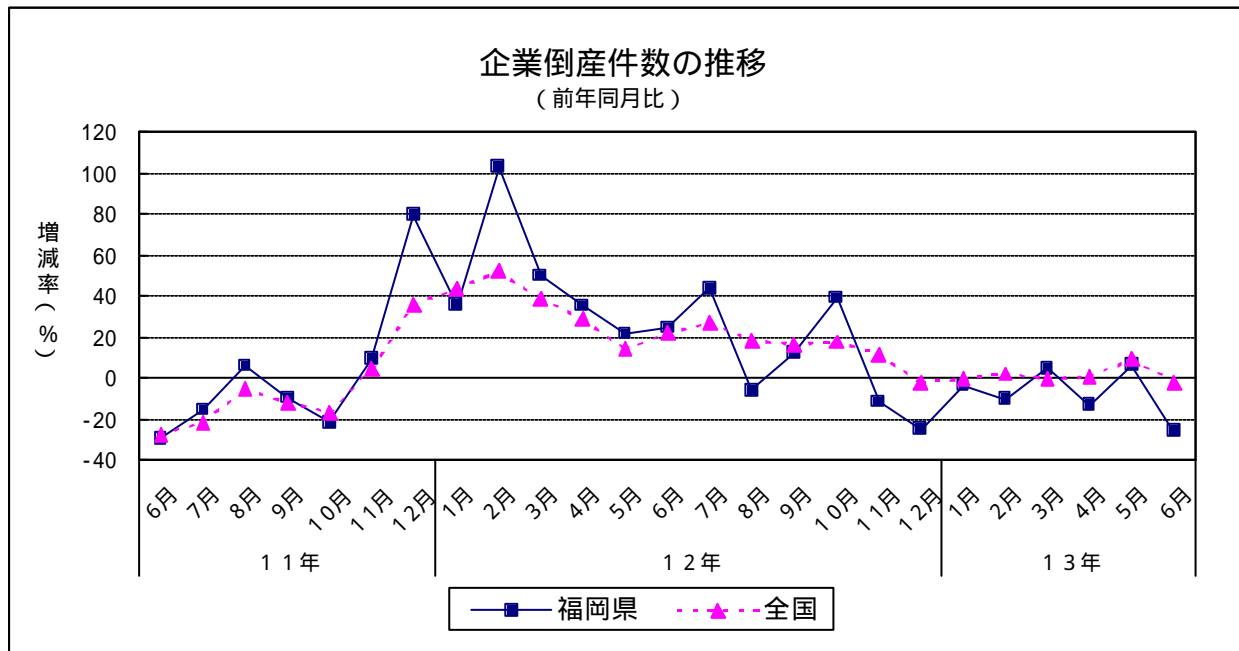
- (1) 前年同月比：2か月ぶりのマイナス
- (2) 業種別：建設業の19件が最多
- (3) 四半期ごとの前年同期比 (4～6期)：3期連続のマイナス

		倒産件数	前年同月比	前年同月差
平成12年 (2000)	6月	66	24.5	13
	7月	79	43.6	24
	8月	66	5.7	4
	9月	64	12.3	7
	10月	71	39.2	20
	11月	61	11.6	8
	12月	46	24.6	15
平成13年 (2001)	1月	55	3.5	2
	2月	62	10.1	7
	3月	66	4.8	3
	4月	60	13.0	9
	5月	66	6.5	4
	6月	49	25.8	17

		倒産件数	前年同期比	前年同期差
平成11年 (1999)	7～9月	182	6.2	12
	10～12月	181	11.7	19
平成12年 (2000)	1～3月	189	60.2	71
	4～6月	197	27.1	42
	7～9月	209	14.8	27
平成13年	10～12月	178	1.7	3
	1～3月	183	3.2	6
	4～6月	175	11.2	22

	企業倒産	前年同月比	前年同月差
平成10年(1998)	776	16.0	107
平成11年(1999)	636	18.0	140
平成12年(2000)	773	21.5	137

資料出所：東京商工リサーチ



企業倒産 [Business Failures]

2 不況型倒産件数 (2001年6月) [Number of Business Failures in Depression Type]

(1) 前年同月差 : 2 か月ぶりのマイナス

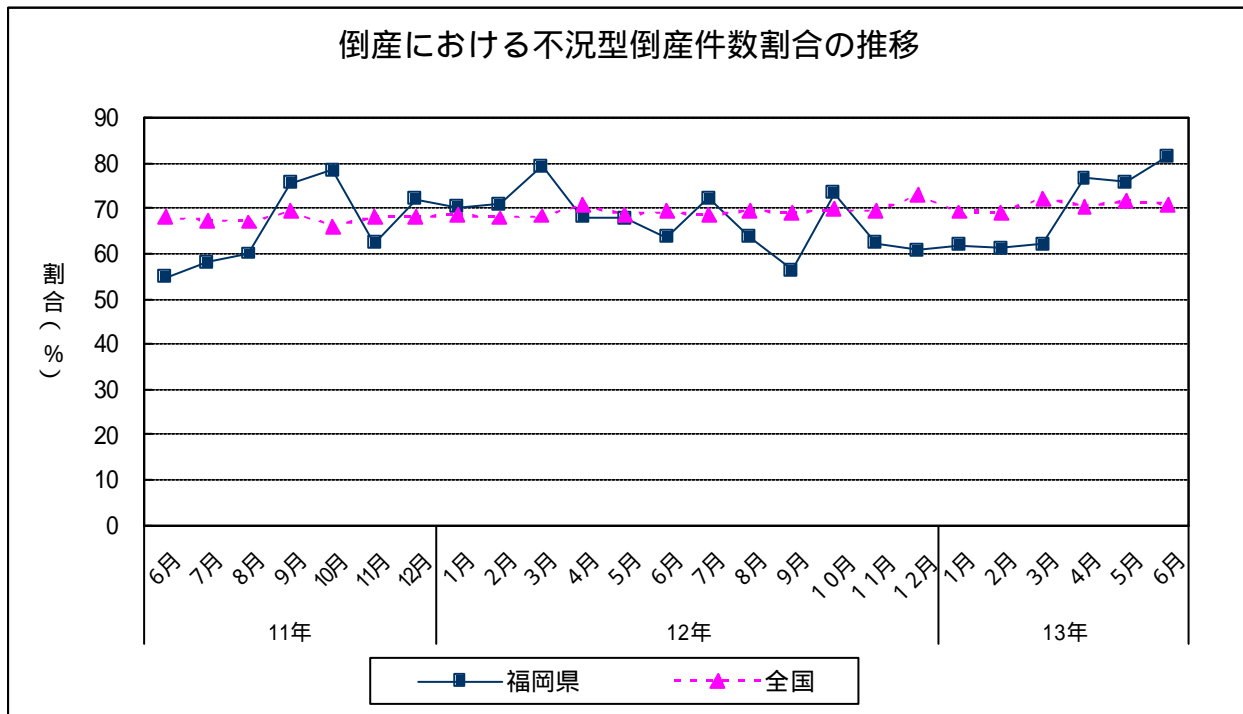
(2) 四半期ごとの前年同期比 (4 ~ 6 月期) : 3 期ぶりのプラス

		不況型件数	前年同月差	占める割合
平成12年 (2000)	6月	42	13	63.6
	7月	57	25	72.2
	8月	42	0	63.6
	9月	36	7	56.3
	10月	52	30	73.2
	11月	38	5	62.3
	12月	28	36	60.9
平成13年 (2001)	1月	34	15	61.8
	2月	38	22	61.3
	3月	41	18	62.1
	4月	46	2	76.7
	5月	50	19	75.8
	6月	40	5	81.6

		不況型件数	前年同期差	占める割合	
平成11年 (1999)	7 ~ 9月	117	10	64.3	
	10 ~ 12月	127	22	70.2	
平成12年 (2000)	1 ~ 3月	139	68	73.5	
	4 ~ 6月	131	42	66.5	
	7 ~ 9月	135	18	64.6	
		10 ~ 12月	118	7	66.3
平成13年	1 ~ 3月	113	19	61.7	
	4 ~ 6月	136	4	77.7	

	不況型件数	前年差	占める割合
平成10年(1998)	480	99	61.9
平成11年(1999)	404	76	63.5
平成12年(2000)	523	119	67.7

資料出所 : 東京商工リサーチ



企業倒産 [Business Failures]

3 倒産負債額 (2001年6月) [Gross Debt of Failed Firms]

- (1) 前年同月比 : 3か月連続のマイナス
- (2) 負債金額10億円以上の倒産 : 3件
- (3) 四半期ごとの前年同期比 (4~6期) : 6期ぶりのマイナス

(In millions of Yen)

		倒産負債額	前年同月比
平成12年 (2000)	6月	186,761	1,275.4
	7月	110,710	335.6
	8月	16,121	32.7
	9月	12,951	12.9
	10月	20,844	42.2
	11月	10,388	28.2
	12月	9,383	6.5
平成13年 (2001)	1月	23,379	163.6
	2月	30,717	113.4
	3月	15,286	1.8
	4月	10,461	47.5
	5月	11,992	5.5
	6月	9,926	94.7

(In millions of Yen)

		倒産負債額	前年同期比
平成11年 (1999)	7~9月	52,438	47.6
	10~12月	37,946	56.0
平成12年 (2000)	1~3月	38,278	104.7
	4~6月	219,372	387.7
	7~9月	139,782	166.6
平成13年	10~12月	40,615	7.0
	1~3月	69,382	81.3
	4~6月	32,379	85.2

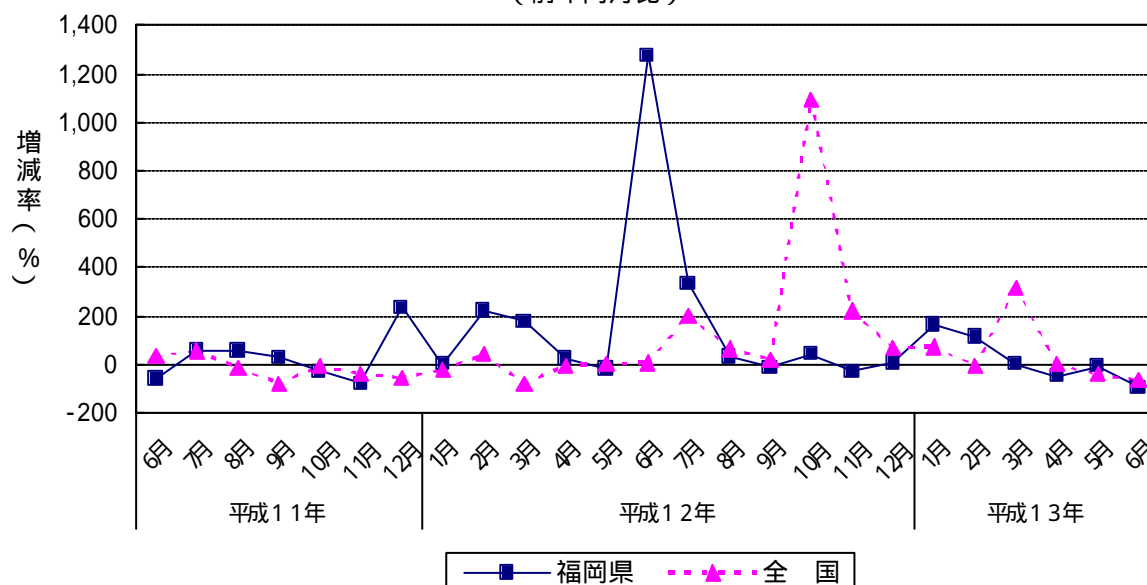
(In millions of Yen)

	倒産負債額	前年比
平成10年(1998)	389,086	134.2
平成11年(1999)	154,067	60.4
平成12年(2000)	438,047	184.3

資料出所 : 東京商工リサーチ
倒産負債額単位 : 百万円

倒産負債額の推移

(前年同月比)



企業倒産 [Business Failures]

4 不況型倒産負債額（2001年6月）[Gross Debt of Failed Firms in Depression Type]
 (1) 前年同月比：2か月連続のプラス
 (2) 四半期ごとの前年同期比（4～6月期）：6期連続のプラス

(In millions of Yen)

		不況型負債額	前年同月比	占める割合
平成12年 (2000)	6月	5,646	108.6	3.0
	7月	105,631	590.1	95.4
	8月	12,381	149.2	76.8
	9月	6,896	25.1	53.2
	10月	17,049	198.3	81.8
	11月	6,463	8.8	62.2
	12月	3,289	52.3	35.1
平成13年 (2001)	1月	4,445	35.2	19.0
	2月	21,748	78.7	70.8
	3月	8,955	2.8	58.6
	4月	8,864	43.5	84.7
	5月	10,402	84.6	86.7
	6月	9,137	61.8	92.1

(In millions of Yen)

		不況型負債額	前年同期比	占める割合
平成11年 (1999)	7～9月	29,487	77.9	56.2
	10～12月	18,550	71.1	48.9
平成12年 (2000)	1～3月	27,745	137.8	72.5
	4～6月	26,968	67.5	12.3
	7～9月	124,908	323.6	89.4
平成13年	10～12月	26,801	44.5	66.0
	1～3月	35,148	26.7	50.7
	4～6月	28,403	5.3	87.7

(In millions of Yen)

	不況型負債額	前年比	占める割合
平成10年(1998)	139,118	155.6	35.8
平成11年(1999)	75,802	45.5	49.2
平成12年(2000)	206,422	172.3	47.1

資料出所：東京商工リサーチ
 不況型負債額単位：百万円

