

生産 [Industrial Production]

[概要 Summary]

生産については、全体としては引き続き低水準で推移しているが、電気機械はＩＣ関連を中心に増加しており、自動車も高操業を継続するなど底入れしている。

1 鉱工業生産指数（総合）（2002年3月） [Indexes of Industrial Production (Overall)]

(1) 前月比：2か月連続のプラス

(2) 業種別の前月比

プラス：一般機械工業、電気機械工業、化学工業、食料品・たばこ工業

マイナス：鉄鋼業、輸送機械工業

(3) 前年同月比：13か月連続のマイナス

(4) 業種別の前年同月比

プラス：なし

マイナス：鉄鋼業、一般機械工業、電気機械工業、輸送機械工業、化学工業、食料品・たばこ工業

(; 1995 average=100)

		指数	前月比	前年同月比
平成13年 (2001)	3月	88.7	1.7	0.5
	4月	87.6	1.2	1.1
	5月	86.5	1.3	2.0
	6月	83.3	3.7	8.2
	7月	82.6	0.8	5.1
	8月	80.2	2.9	11.5
	9月	82.5	2.9	8.7
	10月	81.3	1.5	9.0
	11月	79.7	2.0	11.1
	12月	79.2	0.6	13.7
平成14年 (2002)	1月	78.3	1.1	9.5
	2月	78.8	0.6	12.6
	3月	81.2	3.0	9.6

(; 1995 average=100)

		指数	前期比	前年同期比
平成12年 (2000)	4～6月	89.3	2.2	1.3
	7～9月	89.4	0.1	1.0
	10～12月	90.6	1.3	0.1
平成13年 (2001)	1～3月	88.5	2.3	0.1
	4～6月	85.8	3.1	3.9
	7～9月	81.8	4.7	8.4
平成14年	1～3月	79.4	0.9	10.6

(; 1995 average=100)

	指数	前年比
平成11年(1999)	89.4	2.8
平成12年(2000)	89.3	0.1
平成13年(2001)	84.0	5.9

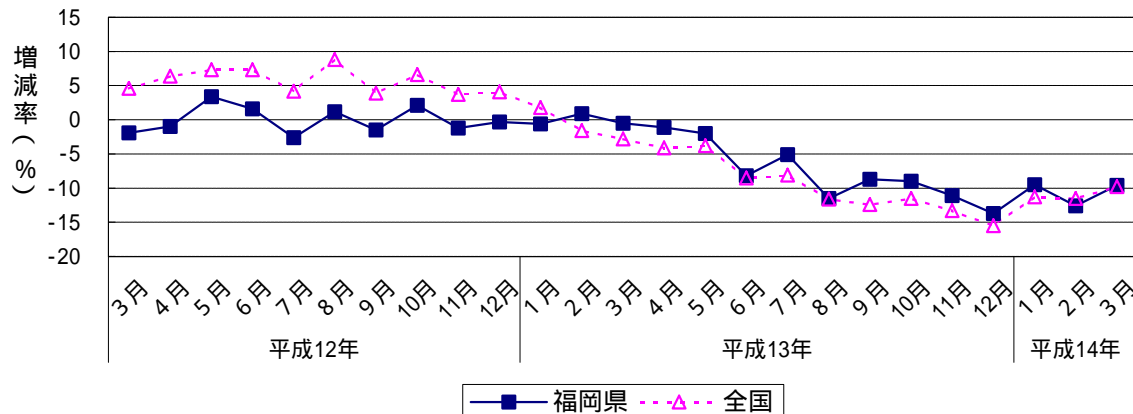
資料出所：福岡県企画振興部調査統計課

指数及び前月比は季節調整値、前年比及び暦年は原指数による。

(他の鉱工業指数も同様)

鉱工業生産指数の推移

(前年同月比)



生産 [Industrial Production]

2 鉱工業出荷指数（総合）（2002年3月） [Indexes of Producers' Shipments (Overall)]
 (1) 前月比：2か月ぶりのマイナス
 (2) 業種別の前月比
 プラス：一般機械工業、化学工業
 マイナス：鉄鋼業、電気機械工業、輸送機械工業、食料品・たばこ工業
 (3) 前年同月比：10か月連続のマイナス
 (4) 業種別の前年同月比
 プラス：なし
 マイナス：鉄鋼業、一般機械工業、電気機械工業、輸送機械工業、
 化学工業、食料品・たばこ工業

(; 1995 average=100)

		指数	前月比	前年同月比	
平成13年 (2001)	3月	89.2	3.0	0.3	
	4月	91.4	0.8	0.6	
	5月	89.2	2.4	0.2	
	6月	85.9	3.7	6.8	
	7月	85.0	1.0	3.2	
	8月	82.9	2.5	10.0	
	9月	83.5	0.7	9.3	
	10月	84.5	1.2	7.2	
	11月	82.1	2.8	9.3	
	12月	81.9	0.2	12.3	
	平成14年 (2002)	1月	79.7	2.7	7.8
		2月	82.4	3.4	10.4
3月		81.4	1.2	10.1	

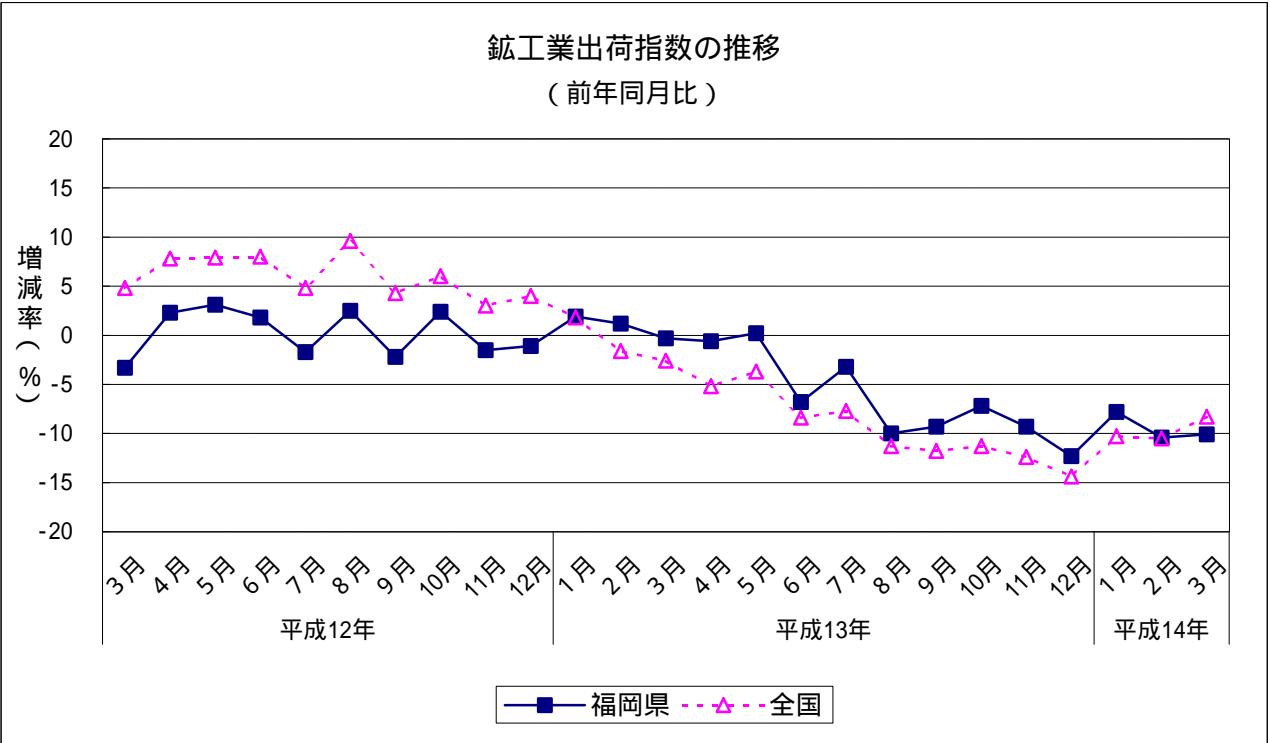
(; 1995 average=100)

		指数	前期比	前年同期比
平成12年 (2000)	4～6月	91.0	4.1	2.3
	7～9月	90.6	0.4	0.6
	10～12月	92.1	1.7	0.1
平成13年 (2001)	1～3月	89.2	3.1	0.9
	4～6月	88.8	0.4	2.5
	7～9月	83.8	5.6	7.4
平成14年	1～3月	81.2	1.9	9.5

(; 1995 average=100)

	指数	前年比
平成11年(1999)	90.4	2.3
平成12年(2000)	90.4	0.0
平成13年(2001)	86.1	4.8

資料出所：福岡県企画振興部調査統計課



生産 [Industrial Production]

3 鉱工業在庫指数（総合）（2002年3月） [Indexes of Inventory in Mining and Manufacturing(Overall)]

- (1) 前月比：2か月ぶりのプラス
- (2) 業種別の前月比
 プラス：鉄鋼業、一般機械工業、電気機械工業、食料品・たばこ工業
 マイナス：輸送機械工業、化学工業
- (3) 前年同月比：14か月連続のプラス
- (4) 業種別の前年同月比
 プラス：鉄鋼業、一般機械工業、化学工業、食料品・たばこ工業
 マイナス：電気機械工業、輸送機械工業

(; 1995 average=100)

		指数	前月比	前年同月比	
平成13年 (2001)	3月	88.1	5.3	4.4	
	4月	90.2	2.4	9.1	
	5月	92.0	2.0	11.3	
	6月	91.2	0.9	8.1	
	7月	89.0	2.4	4.0	
	8月	88.3	0.8	3.6	
	9月	93.9	6.3	12.4	
	10月	93.7	0.2	10.6	
	11月	95.9	2.3	16.9	
	12月	94.4	1.6	13.9	
	平成14年 (2002)	1月	94.7	0.3	13.5
		2月	92.4	2.4	10.4
3月		98.4	6.5	11.7	

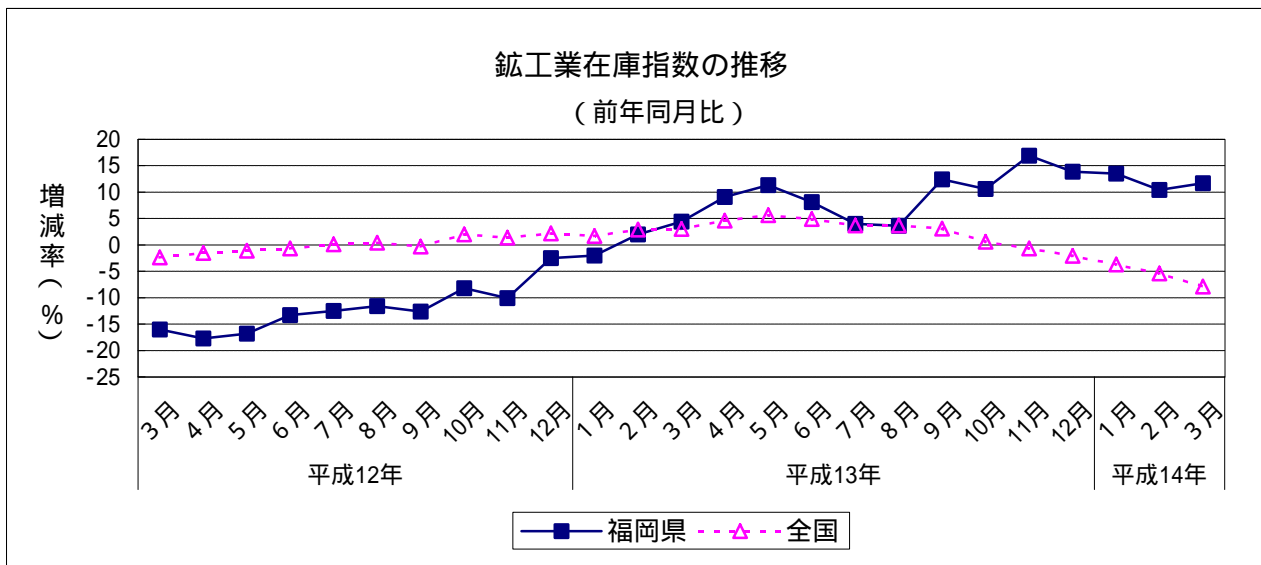
(; 1995 average=100)

		指数	前期比	前年同期比
平成12年 (2000)	4～6月	83.2	0.8	15.9
	7～9月	84.8	1.9	12.2
	10～12月	82.7	2.5	7.1
平成13年 (2001)	1～3月	85.1	2.9	1.4
	4～6月	91.1	7.1	9.5
	7～9月	90.4	0.8	6.6
平成14年	1～3月	95.2	0.5	11.8

(; 1995 average=100)

	指数	前年比
平成11年(1999)	96.8	10.2
平成12年(2000)	83.7	13.5
平成13年(2001)	90.2	7.8

資料出所：福岡県企画振興部調査統計課

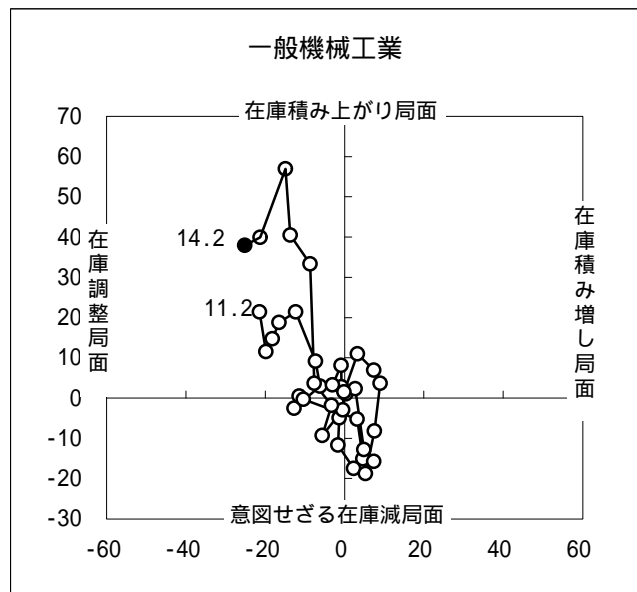
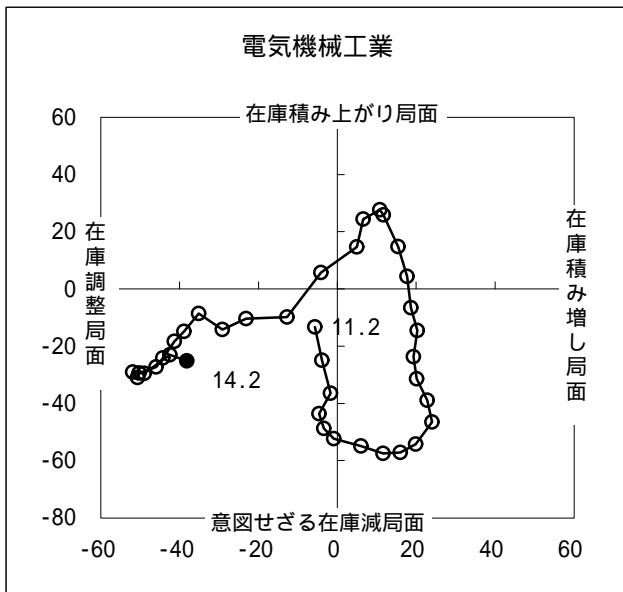
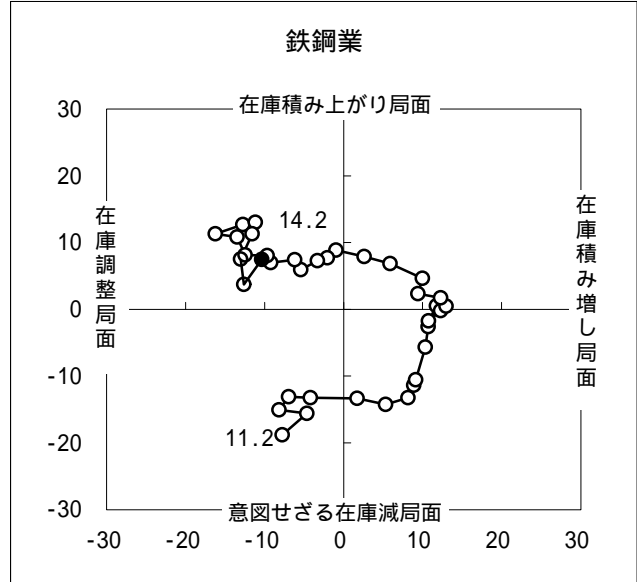
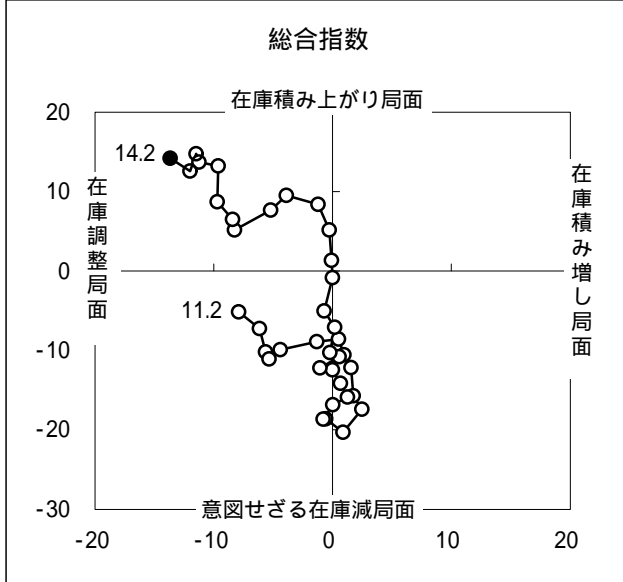


生産 [Industrial Production]

4 在庫調整の状況

本県の在庫を在庫循環図でみると、総合指数については在庫積み上がり局面にあるが、電気機械工業については、情報技術（IT）関連の減産効果により在庫調整が進展している。

在庫循環図（平成11年2月～平成14年2月）



資料出所：福岡県企画振興部調査統計課
 指数及び前月比は季節調整値、前年比及び暦年は原指数による。

生産 [Industrial Production]

5 鉄鋼業 (2002年3月) [Iron and Steel]

- (1) 前月比 : 3か月ぶりのマイナス
- (2) 前年同月比 : 15か月連続のマイナス

(; 1995 average=100)

	指数	前月比 (%)	前年同月比 (%)		
平成13年 (2001)	3月	89.6	4.9	5.5	
	4月	88.3	1.5	8.6	
	5月	85.3	3.4	13.3	
	6月	88.7	4.0	6.7	
	7月	82.1	7.4	16.9	
	8月	84.8	3.3	16.1	
	9月	84.6	0.2	15.6	
	10月	86.6	2.4	5.9	
	11月	82.4	4.8	11.7	
	12月	77.6	5.8	17.0	
	平成14年 (2002)	1月	82.1	5.8	10.4
		2月	84.5	2.9	10.3
3月		82.4	2.5	8.2	

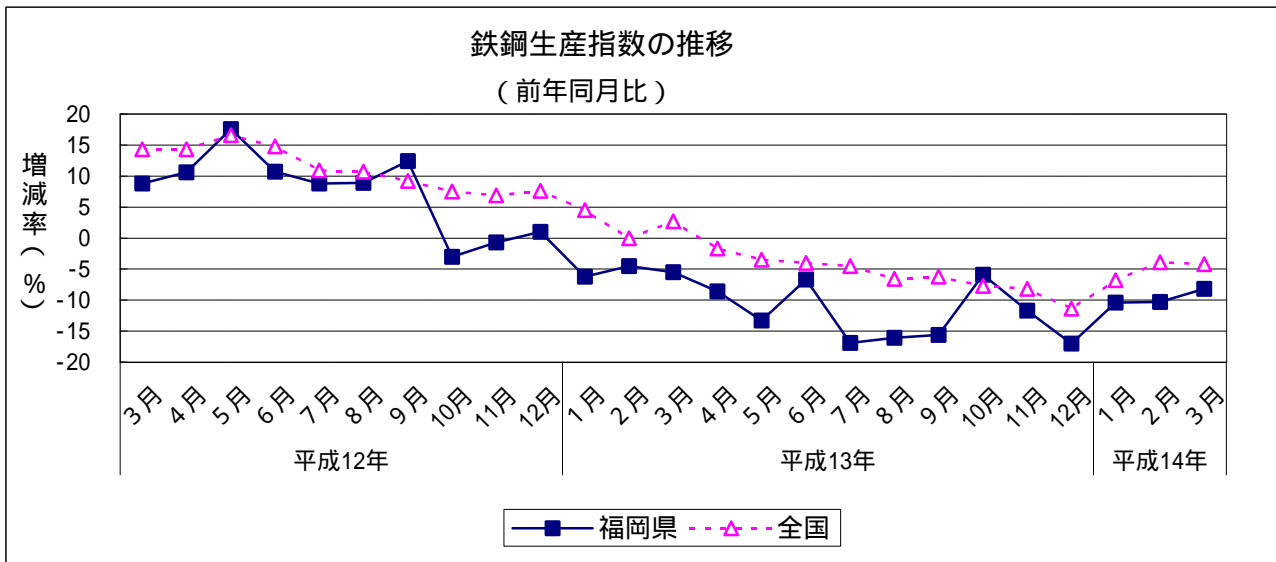
(; 1995 average=100)

	指数	前期比 (%)	前年同期比 (%)	
平成12年 (2000)	4~6月	96.7	1.3	13.0
	7~9月	100.0	3.4	10.0
	10~12月	93.0	7.0	1.0
平成13年 (2001)	1~3月	91.8	1.3	5.4
	4~6月	87.4	4.8	9.6
	7~9月	83.8	4.1	16.3
平成14年	1~3月	83.0	1.0	9.6

(; 1995 average=100)

	指数	前年比 (%)
平成11年 (1999)	89.2	0.3
平成12年 (2000)	96.6	8.3
平成13年 (2001)	86.2	10.8

資料出所 : 福岡県企画振興部調査統計課



生産 [Industrial Production]

6 一般機械工業 (2002年3月) [General Machinery]

- (1) 前月比：4か月ぶりのプラス
- (2) 前年同月比：6か月連続のマイナス

(; 1995 average=100)

		指数	前月比 (%)	前年同月比 (%)	
平成13年 (2001)	3月	90.4	11.8	5.0	
	4月	83.2	8.0	0.2	
	5月	88.2	6.0	5.0	
	6月	84.3	4.4	4.6	
	7月	80.9	4.0	1.2	
	8月	79.2	2.1	10.7	
	9月	89.1	12.5	2.0	
	10月	73.4	17.6	13.8	
	11月	82.4	12.3	13.4	
	12月	78.6	4.6	13.9	
	平成14年 (2002)	1月	76.3	2.9	17.4
		2月	70.8	7.2	30.9
3月		80.2	13.3	12.6	

(; 1995 average=100)

		指数	前期比 (%)	前年同期比 (%)
平成12年 (2000)	4~6月	85.2	0.8	0.4
	7~9月	86.0	0.9	3.0
	10~12月	91.0	5.8	7.4
平成13年 (2001)	1~3月	95.1	4.5	9.0
	4~6月	85.2	10.4	0.1
	7~9月	83.1	2.5	3.2
平成14年	1~3月	75.8	2.9	20.6

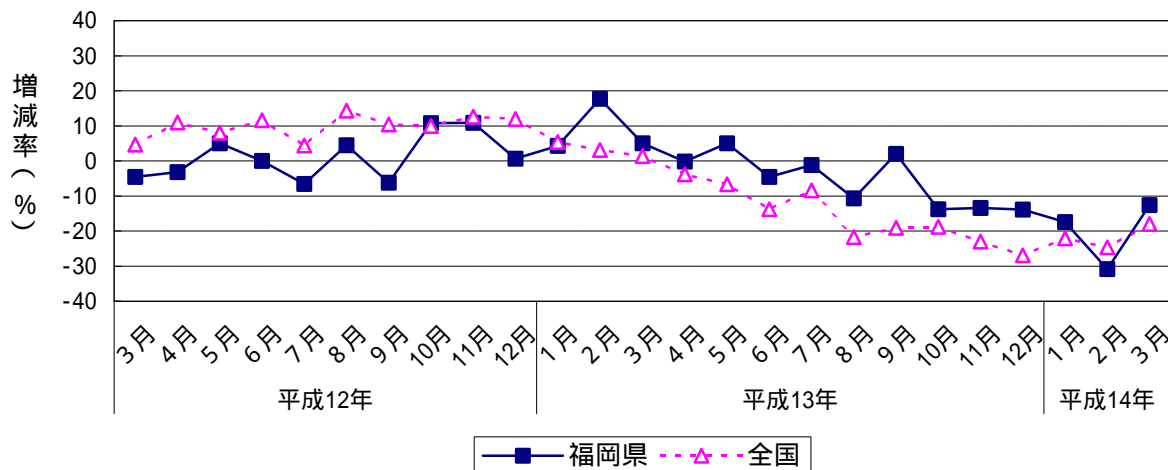
(; 1995 average=100)

	指数	前年比 (%)
平成11年(1999)	85.7	14.0
平成12年(2000)	87.2	1.8
平成13年(2001)	85.3	2.2

資料出所：福岡県企画振興部調査統計課

一般機械生産指数の推移

(前年同月比)



生産 [Industrial Production]

7 電気機械工業 (2002年3月) [Electrical Machinery]

- (1) 前月比 : 2か月連続のプラス
- (2) 前年同月比 : 16か月連続のマイナス

(; 1995 average=100)

		指数	前月比 (%)	前年同月比 (%)	
平成13年 (2001)	3月	78.2	4.6	30.8	
	4月	74.1	5.2	32.8	
	5月	65.5	11.6	42.3	
	6月	64.4	1.7	41.4	
	7月	66.4	3.1	40.5	
	8月	55.6	16.3	51.1	
	9月	60.5	8.8	46.4	
	10月	55.3	8.6	53.3	
	11月	52.5	5.1	52.3	
	12月	54.5	3.8	49.7	
	平成14年 (2002)	1月	52.6	3.5	43.8
		2月	56.2	6.8	31.4
3月		57.8	2.8	26.7	

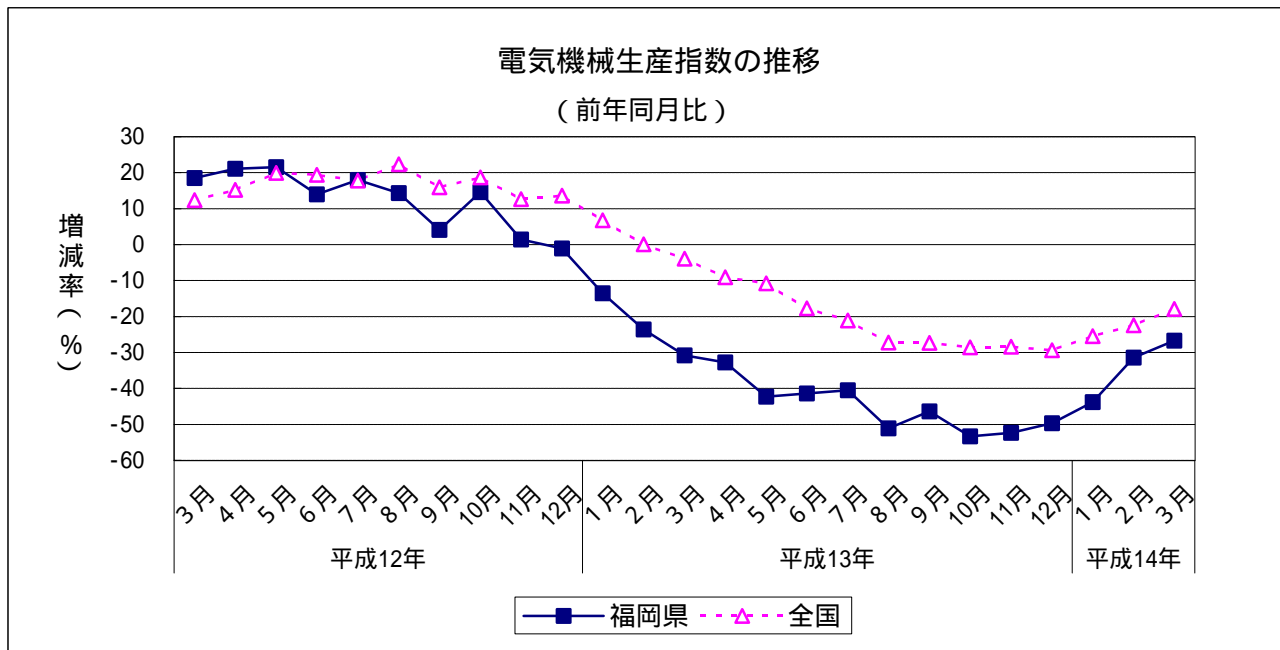
(; 1995 average=100)

		指数	前期比 (%)	前年同期比 (%)
平成12年 (2000)	4~6月	111.2	2.5	18.6
	7~9月	112.7	1.3	11.7
	10~12月	112.6	0.1	4.9
平成13年 (2001)	1~3月	84.6	24.9	23.2
	4~6月	68.0	19.6	38.9
	7~9月	60.8	10.6	45.9
平成14年	1~3月	55.5	2.6	34.1

(; 1995 average=100)

	指数	前年比 (%)
平成11年 (1999)	98.2	3.6
平成12年 (2000)	111.4	13.4
平成13年 (2001)	66.6	40.2

資料出所 : 福岡県企画振興部調査統計課



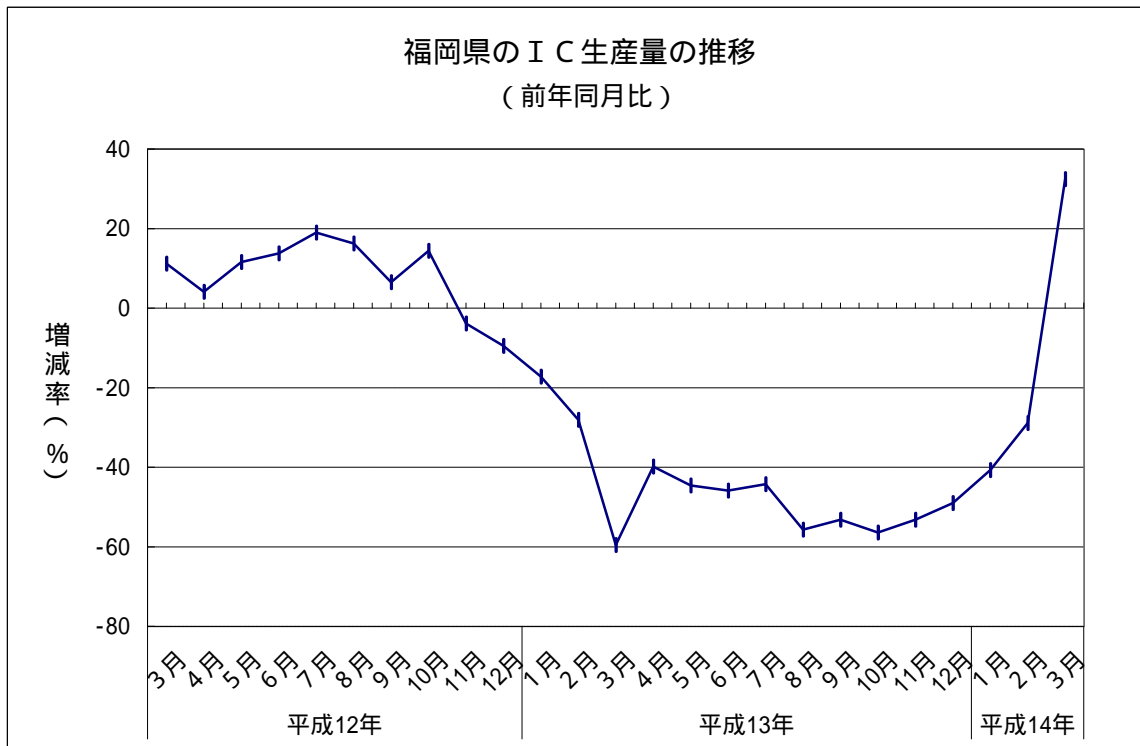
生産 [Industrial Production]

8 福岡県のIC生産量(2002年3月) [Production of IC]
 (1) 前年同月比: 17か月ぶりのプラス

(In Millions)

		生産量	前年同月比(%)	
平成13年 (2001)	3月	118.9	59.6	
	4月	168.6	39.8	
	5月	165.2	44.6	
	6月	164.4	45.9	
	7月	168.6	44.2	
	8月	136.4	55.7	
	9月	139.8	53.2	
	10月	139.1	56.4	
	11月	133.2	53.2	
	12月	129.9	49.0	
	平成14年 (2002)	1月	132.0	40.7
		2月	142.6	28.9
3月		157.4	32.4	

資料出所: 経済産業省
 単位: 百万個



生産 [Industrial Production]

9 輸送機械工業 (2002年3月) [Transportation Equipment]

- (1) 前月比 : 3 か月ぶりのマイナス
- (2) 前年同月比 : 2 か月連続のマイナス

(; 1995 average=100)

		指数	前月比	前年同月比	
平成13年 (2001)	3月	127.5	0.0	34.5	
	4月	140.9	10.5	30.4	
	5月	140.5	0.3	39.1	
	6月	129.4	7.9	22.0	
	7月	127.4	1.5	29.3	
	8月	139.4	9.4	32.2	
	9月	124.2	10.9	16.2	
	10月	142.5	14.7	33.8	
	11月	130.5	8.4	21.2	
	12月	119.3	8.6	2.7	
	平成14年 (2002)	1月	120.1	0.7	4.8
		2月	123.2	2.6	3.4
3月		121.9	1.1	6.7	

(; 1995 average=100)

		指数	前期比	前年同期比
平成12年 (2000)	4~6月	105.0	16.3	12.5
	7~9月	103.5	1.4	1.8
	10~12月	113.0	9.2	11.8
平成13年 (2001)	1~3月	123.2	9.0	34.4
	4~6月	136.9	11.1	30.0
	7~9月	130.3	4.8	25.2
平成14年	1~3月	121.7	7.0	2.3

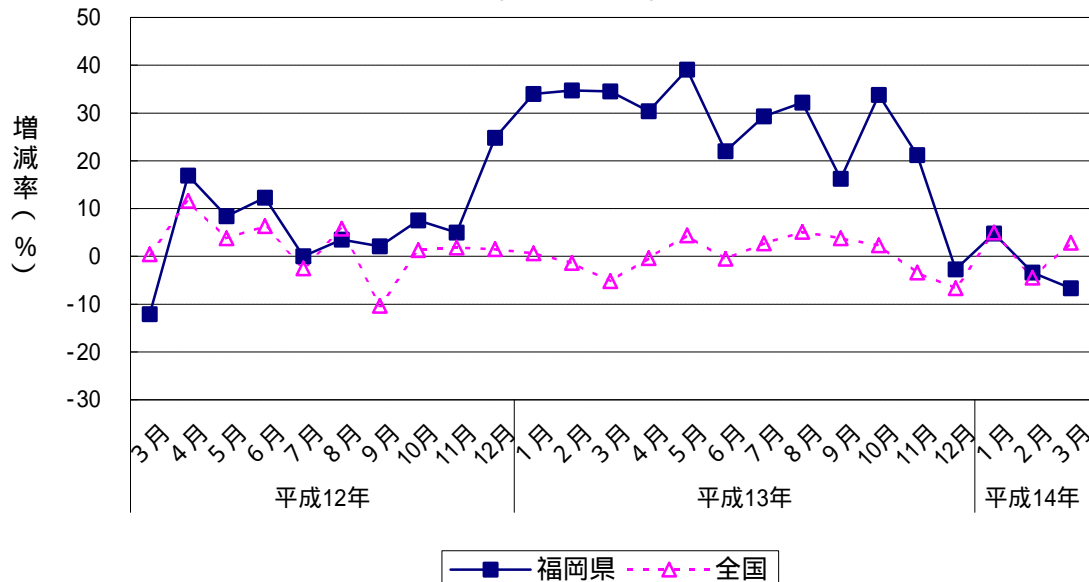
(; 1995 average=100)

	指数	前年比
平成11年 (1999)	100.2	5.4
平成12年 (2000)	102.8	2.6
平成13年 (2001)	129.9	26.4

資料出所 : 福岡県企画振興部調査統計課

輸送機械生産指数の推移

(前年同月比)



生産 [Industrial Production]

10 化学工業 (2002月3月) [Chemical and Allied Products]

- (1) 前月比：2か月連続のプラス
- (2) 前年同月比：5か月連続のマイナス

(; 1995 average=100)

		指数	前月比	前年同月比	
平成13年 (2001)	3月	80.9	0.7	2.1	
	4月	81.6	0.9	16.0	
	5月	74.2	9.1	3.8	
	6月	72.5	2.3	11.0	
	7月	75.7	4.4	3.0	
	8月	67.8	10.4	15.7	
	9月	72.1	6.3	6.0	
	10月	77.3	7.2	1.4	
	11月	70.9	8.3	8.8	
	12月	69.2	2.4	12.0	
	平成14年 (2002)	1月	67.6	2.3	11.9
		2月	71.4	5.6	12.4
3月		78.7	10.2	4.0	

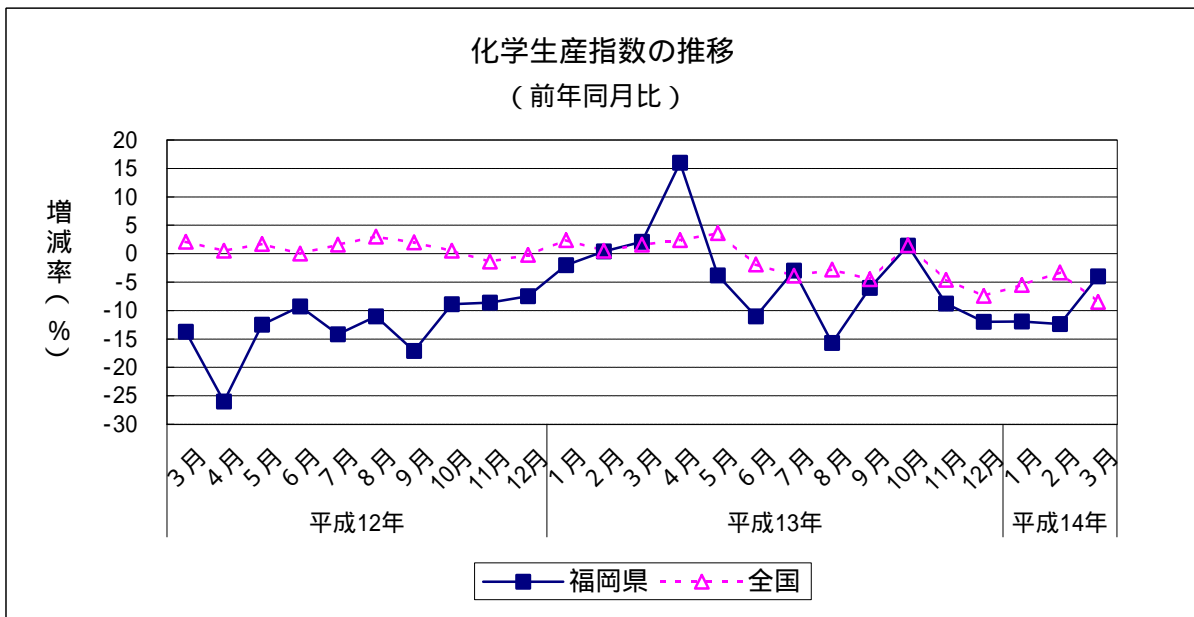
(; 1995 average=100)

		指数	前期比	前年同期比
平成12年 (2000)	4～6月	76.3	2.9	16.1
	7～9月	78.4	2.8	14.2
	10～12月	77.9	0.6	8.3
平成13年 (2001)	1～3月	79.7	2.3	0.1
	4～6月	76.1	4.5	0.4
	7～9月	71.9	5.5	8.1
平成14年	1～3月	72.6	0.1	9.4

(; 1995 average=100)

	指数	前年比
平成11年(1999)	89.6	3.3
平成12年(2000)	77.9	13.1
平成13年(2001)	74.9	3.9

資料出所：福岡県企画振興部調査統計課



生産 [Industrial Production]

1 1 食料品・たばこ工業 (2 0 0 2 年 3 月) [Food and Tobacco]

- (1) 前月比 : 2 か月連続のプラス
- (2) 前年同月比 : 4 か月ぶりのマイナス

(; 1995 average=100)

		指数	前月比	前年同月比	
平成 1 3 年 (2 0 0 1)	3月	105.3	9.8	9.1	
	4月	103.3	1.9	5.5	
	5月	119.7	15.9	30.2	
	6月	99.4	17.0	0.6	
	7月	95.5	3.9	12.3	
	8月	100.8	5.5	8.9	
	9月	104.9	4.1	21.4	
	10月	96.1	8.4	1.0	
	11月	97.4	1.4	0.4	
	12月	102.0	4.7	3.6	
	平成 1 4 年 (2 0 0 2)	1月	95.2	6.7	24.4
		2月	101.3	6.4	5.5
3月		101.5	0.2	4.6	

(; 1995 average=100)

		指数	前期比	前年同期比
平成 1 2 年 (2 0 0 0)	4 ~ 6 月	96.3	6.6	4.3
	7 ~ 9 月	88.0	8.6	11.6
	10 ~ 12 月	98.1	11.5	1.7
平成 1 3 年 (2 0 0 1)	1 ~ 3 月	92.6	5.6	1.9
	4 ~ 6 月	107.5	16.1	11.1
	7 ~ 9 月	100.4	6.6	14.1
平成 1 4 年	1 ~ 3 月	99.3	0.8	6.5

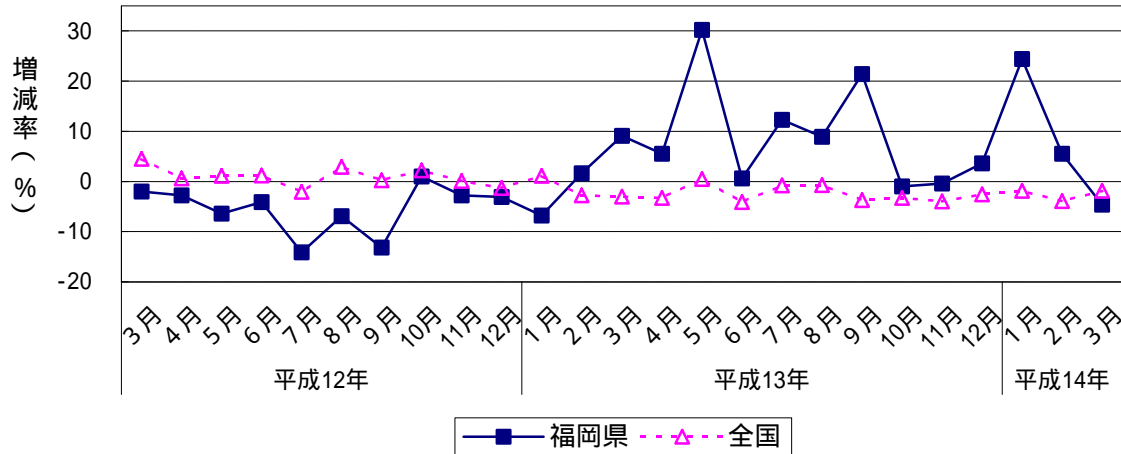
(; 1995 average=100)

	指数	前年比
平成 1 1 年 (1 9 9 9)	99.5	0.0
平成 1 2 年 (2 0 0 0)	93.4	6.1
平成 1 3 年 (2 0 0 1)	99.8	6.9

資料出所 : 福岡県企画振興部調査統計課

食料品・たばこ生産指数の推移

(前年同月比)



生産 [Industrial Production]

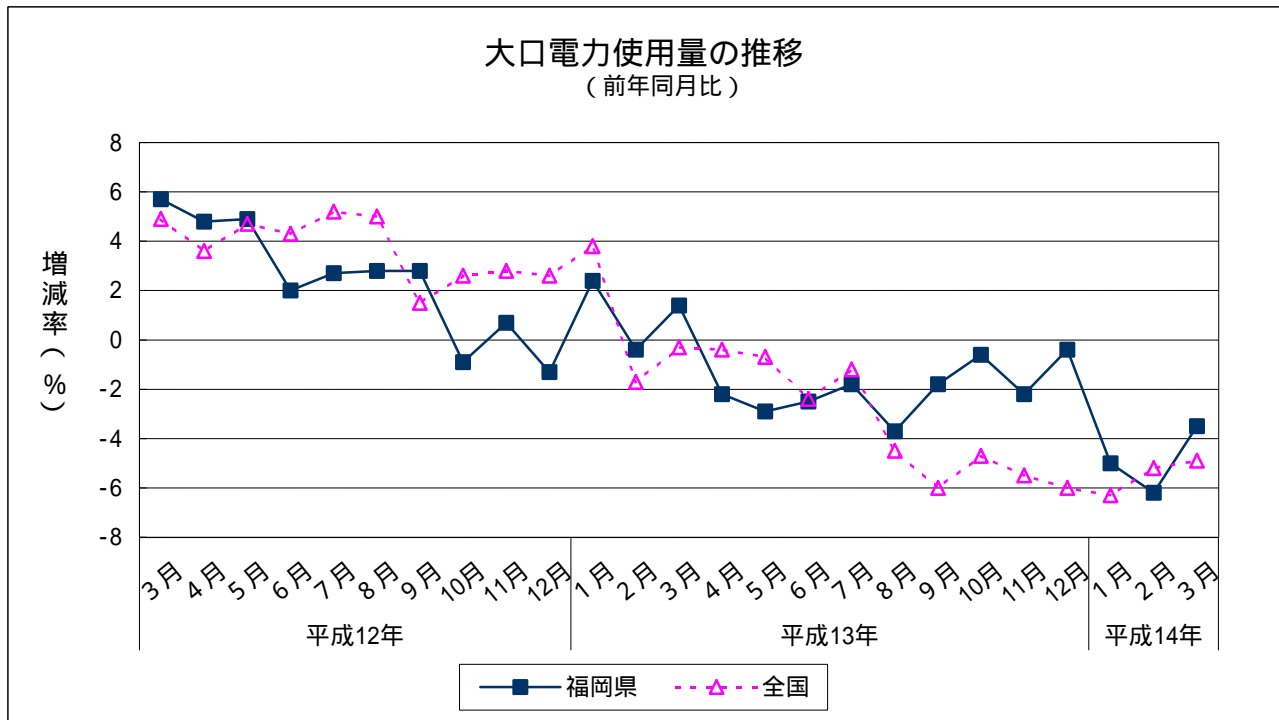
1 2 大口電力使用量 (2 0 0 2 年 3 月) [Electric Power Consumed by Industries (Big Contracts)] (1) 前年同月比 : 1 2 か月連続のマイナス

		使用量(Mwh)	前年同月比	
平成13年 (2001)	3月	714,287	1.4	
	4月	664,415	2.2	
	5月	691,479	2.9	
	6月	717,229	2.5	
	7月	713,666	1.8	
	8月	690,876	3.7	
	9月	697,386	1.8	
	10月	726,915	0.6	
	11月	703,482	2.2	
	12月	712,108	0.4	
	平成14年 (2002)	1月	658,919	5.0
		2月	629,123	6.2
3月		688,963	3.5	

		使用量(Mwh)	前年同期比
平成12年 (2000)	4~6月	2,126,664	3.8
	7~9月	2,155,084	2.8
	10~12月	2,165,123	0.5
平成13年 (2001)	1~3月	2,077,923	1.2
	4~6月	2,073,123	2.5
	7~9月	2,101,928	2.5
平成14年	1~3月	1,977,005	4.9

	使用量(Mwh)	前年比
平成11年(1999)	8,250,902	0.7
平成12年(2000)	8,500,846	3.0
平成13年(2001)	8,395,479	1.2

資料出所 : 九州電力、日本電気事業協会
使用量単位 : Mwh



生産 [Industrial Production]

1 3 特殊分類別鉱工業生産指数 (2 0 0 2 年 3 月)

[Indexes of Industrial Production by Use of Goods]

- (1) 投資財 [Investment Goods]
前年同月比：5 か月連続のマイナス
- (2) 消費財 [Consumer Goods]
前年同月比：1 0 か月連続のマイナス
- (3) 生産財 [Producer Goods]
前年同月比：1 6 か月連続のマイナス

(; 1995 Average=100)

		投資財	前年同月比	消費財	前年同月比	生産財	前年同月比	
平成 1 3 年 (2001)	3月	110.9	6.8	77.1	0.1	90.4	5.8	
	4月	95.5	6.9	78.9	7.8	84.2	9.7	
	5月	93.5	10.7	75.5	4.6	80.6	12.0	
	6月	94.1	0.3	71.6	11.1	83.5	11.9	
	7月	96.9	6.8	75.1	4.2	83.8	12.7	
	8月	84.2	1.3	67.3	8.4	75.6	18.6	
	9月	99.7	3.6	66.3	15.2	80.9	13.6	
	10月	106.0	4.0	71.9	13.5	79.3	15.5	
	11月	102.4	1.3	70.8	11.5	79.1	17.6	
	12月	94.0	7.2	66.6	15.7	76.3	17.2	
	平成 1 4 年 (2002)	1月	89.3	5.1	59.6	9.6	73.7	12.5
		2月	94.9	12.8	60.4	15.5	75.0	11.1
3月		103.9	6.3	68.3	11.4	80.3	11.2	

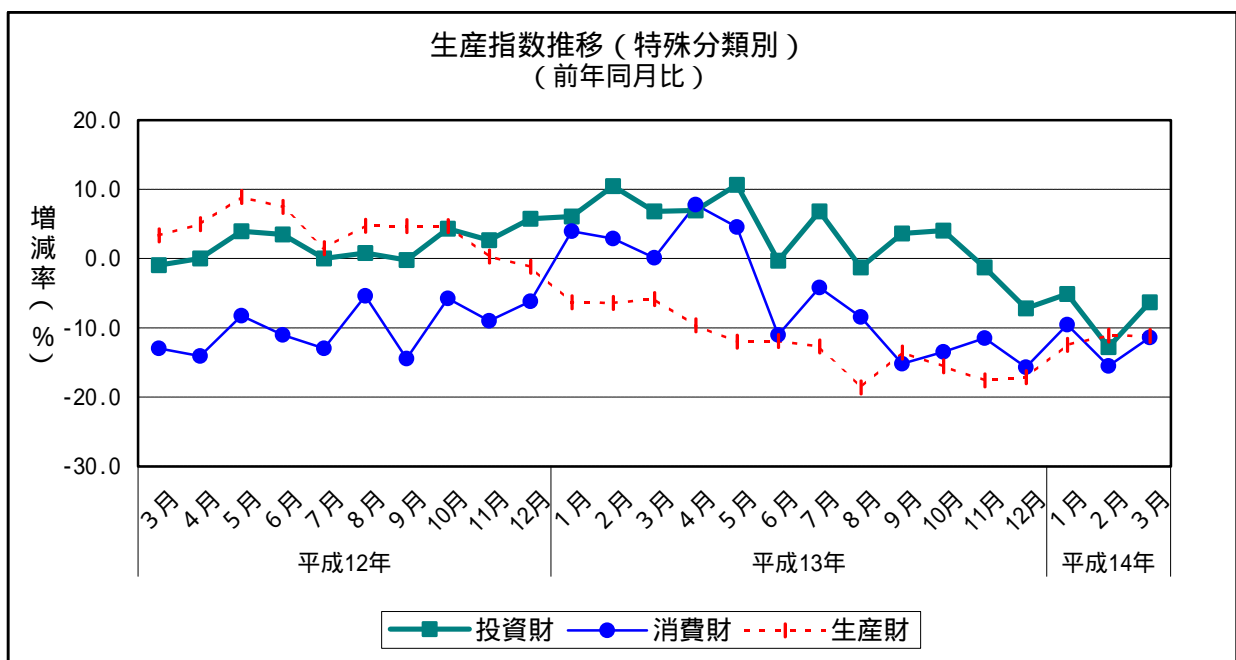
(; 1995 Average=100)

		投資財	前年同期比	消費財	前年同期比	生産財	前年同期比
平成 1 2 年 (2000)	4~6月	89.4	2.4	75.3	11.2	93.2	7.1
	7~9月	90.7	0.1	76.7	11.2	94.2	3.6
	10~12月	102.3	4.2	80.7	7.0	94.0	1.2
平成 1 3 年 (2001)	1~3月	104.6	7.8	71.5	2.1	86.3	6.2
	4~6月	94.4	5.6	75.3	0.0	82.8	11.2
	7~9月	93.6	3.2	69.6	9.3	80.1	15.0
	10~12月	100.8	1.5	69.8	13.5	78.2	16.8
平成 1 4 年	1~3月	96.0	8.2	62.8	12.2	76.3	11.6

(; 1995 Average=100)

	投資財	前年比	消費財	前年比	生産財	前年比
平成 1 1 年 (1999)	92.6	4.4	85.3	3.2	89.6	1.5
平成 1 2 年 (2000)	94.9	2.5	75.7	11.3	93.4	4.2
平成 1 3 年 (2001)	98.3	3.6	71.5	5.5	81.9	12.3

指数は原指数



生産 [Industrial Production]

1 4 投資財及び消費財の内訳 (2 0 0 2 年 3 月) [Details of Investment Goods and Consumer Goods]

(1) 投資財 [Investment Goods]

ア 資本財 [Capital Goods]

前年同月比：4か月連続のマイナス

イ 建設財 [Construction Goods]

前年同月比：17か月連続のマイナス

(2) 消費財 [Consumer Goods]

ア 耐久消費財 [Durable Consumer Goods]

前年同月比：14か月連続のマイナス

イ 非耐久消費財 [Non-Durable Consumer Goods]

前年同月比：2か月連続のマイナス

(; 1995 Average=100)

		投資財				消費財				
		資本財	前年同月比	建設財	前年同月比	耐久消費財	前年同月比	非耐久消費財	前年同月比	
平成13年 (2001)	3月	144.9	17.8	78.4	8.2	66.3	15.4	83.1	8.9	
	4月	123.7	17.0	68.4	7.1	59.0	13.1	89.9	18.0	
	5月	121.3	28.6	66.9	10.9	56.0	20.1	86.3	17.7	
	6月	121.1	9.1	68.3	13.0	59.5	22.3	78.3	5.3	
	7月	121.8	17.0	73.0	6.3	56.7	28.5	85.2	9.4	
	8月	104.4	9.5	64.8	14.5	53.4	24.8	75.0	0.1	
	9月	128.2	17.6	72.4	13.7	53.3	38.5	73.5	0.1	
	10月	135.3	16.3	78.0	11.4	57.4	30.8	80.0	3.8	
	11月	129.9	6.2	76.1	11.4	55.1	29.1	79.5	2.3	
	12月	111.1	6.2	77.5	8.5	46.5	34.3	77.7	6.9	
	平成14年 (2002)	1月	113.2	3.4	66.5	7.6	48.4	29.8	65.8	2.3
		2月	119.1	14.3	71.7	10.3	48.7	22.6	66.8	12.5
3月		133.0	8.2	76.0	3.1	57.1	13.9	74.5	10.3	

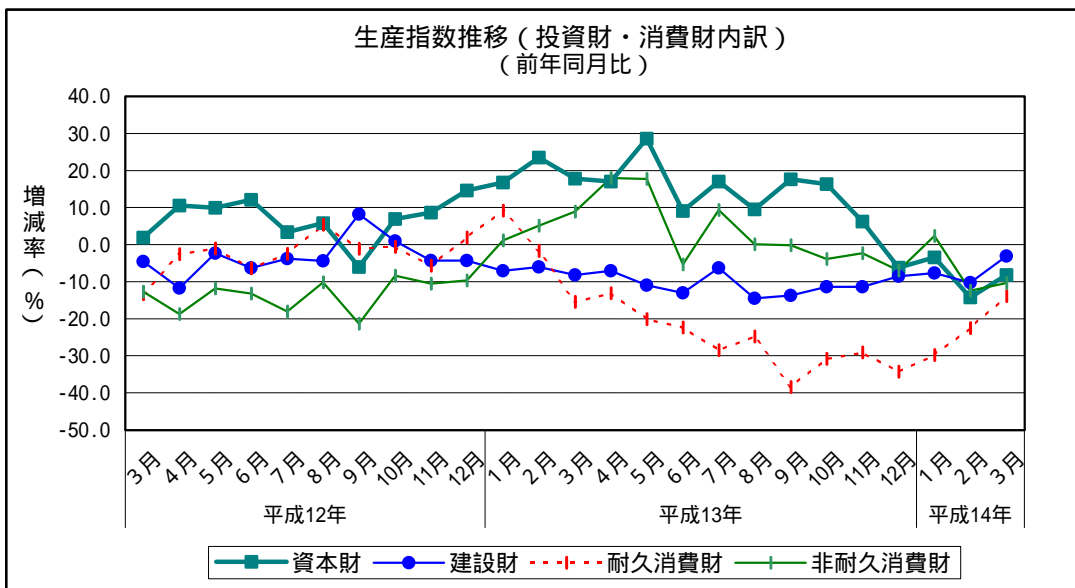
(; 1995 Average=100)

		投資財				消費財			
		資本財	前年同期比	建設財	前年同期比	耐久消費財	前年同期比	非耐久消費財	前年同期比
平成12年 (2000)	4-6月	103.7	10.9	75.7	7.0	71.5	3.5	77.4	14.7
	7-9月	102.8	0.5	79.2	0.1	79.0	0.3	75.5	16.7
	10-12月	119.0	9.9	86.2	2.6	77.2	1.7	82.7	9.5
平成13年 (2001)	1-3月	133.7	19.4	76.8	7.0	66.0	3.6	74.6	5.4
	4-6月	122.0	17.6	67.9	10.3	58.2	18.6	84.8	9.6
	7-9月	118.1	14.9	70.1	11.5	54.5	31.0	77.9	3.2
平成14年	1-3月	125.4	5.4	77.2	10.4	53.0	31.3	79.1	4.4
	1-3月	121.8	8.9	71.4	7.0	51.4	22.1	69.0	7.5

(; 1995 Average=100)

	投資財				消費財			
	資本財	前年比	建設財	前年比	耐久消費財	前年比	非耐久消費財	前年比
平成11年 (1999)	102.5	7.7	83.1	0.1	78.8	9.1	88.9	0.1
平成12年 (2000)	109.4	6.7	80.9	2.6	74.0	6.1	76.6	13.8
平成13年 (2001)	124.8	14.1	73.0	9.8	57.9	21.8	79.1	3.3

指数は原指数



生産 [Industrial Production]

15 所定外労働時間（製造業）（2002年3月） [Unscheduled Hours Worked (Construction)]
 (1) 前年同月比：14か月連続のマイナス

(; 2000 Average=100)

		所定外労働時間(hours)	前年同月比	指数	
平成13年 (2001)	3月	15.4	12.5	99.5	
	4月	14.9	4.5	96.7	
	5月	13.4	10.7	87.3	
	6月	13.2	16.4	86.4	
	7月	12.8	15.2	84.0	
	8月	12.7	19.6	83.7	
	9月	12.6	24.1	83.4	
	10月	12.8	24.3	85.0	
	11月	13.4	21.6	89.3	
	12月	12.7	24.4	85.0	
	平成14年 (2002)	1月	13.2	17.4	76.3
		2月	13.7	20.1	79.2
3月		13.8	19.8	79.8	

	所定外労働時間(hours)	前年比
平成11年(1999)	13.5	3.7
平成12年(2000)	16.0	19.1
平成13年(2001)	13.6	10.7

資料出所：福岡県企画振興部調査統計課
 対象：製造業、30人以上の事業所

前年同月比、前年比はそれぞれの指数比による。
 平成14年1月に事業所規模30人以上の抽出換えを行ったことから、平成11年2月分以降改訂されている。また、平成7年となっている基準年が、平成12年に改訂されている。

