

# 生産 [ Industrial Production ]

## [ 概要 Summary ]

生産については、ＩＣ関連の在庫調整が進展するなど底入れの兆しがみられるが、輸送機械を除き全体としては低調に推移している。

## 1 鉱工業生産指数（総合）（2002年1月） [ Indexes of Industrial Production (Overall) ]

(1) 前月比：4か月連続のマイナス

(2) 業種別の前月比

プラス：鉄鋼業、輸送機械工業

マイナス：一般機械工業、電気機械工業、化学工業、食料品・たばこ工業

(3) 前年同月比：11か月連続のマイナス

(4) 業種別の前年同月比

プラス：輸送機械工業、食料品・たばこ工業

マイナス：鉄鋼業、一般機械工業、電気機械工業、化学工業

( ; 1995 average=100 )

		指数	前月比	前年同月比
平成13年 (2001)	1月	86.5	4.4	0.6
	2月	90.2	4.3	0.9
	3月	88.7	1.7	0.5
	4月	87.6	1.2	1.1
	5月	86.5	1.3	2.0
	6月	83.3	3.7	8.2
	7月	82.6	0.8	5.1
	8月	80.2	2.9	11.5
	9月	82.5	2.9	8.7
	10月	81.3	1.5	9.0
	11月	79.7	2.0	11.1
	12月	79.2	0.6	13.7
平成14年	1月	78.3	1.1	9.5

( ; 1995 average=100 )

		指数	前期比	前年同期比
平成12年 (2000)	1～3月	87.4	3.4	0.6
	4～6月	89.3	2.2	1.3
	7～9月	89.4	0.1	1.0
	10～12月	90.6	1.3	0.1
平成13年 (2001)	1～3月	88.5	2.3	0.1
	4～6月	85.8	3.1	3.9
	7～9月	81.8	4.7	8.4
	10～12月	80.1	2.1	11.2

( ; 1995 average=100 )

	指数	前年比
平成11年(1999)	89.4	2.8
平成12年(2000)	89.3	0.1
平成13年(2001)	84.0	5.9

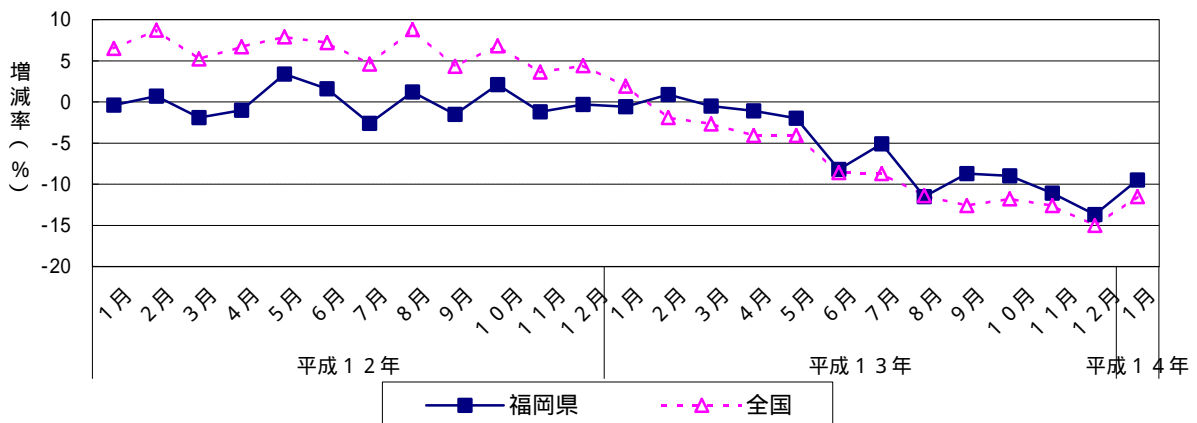
資料出所：福岡県企画振興部調査統計課

指数及び前月比は季節調整値、前年比及び暦年は原指数による。

(他の鉱工業指数も同様)

## 鉱工業生産指数の推移

(前年同月比)





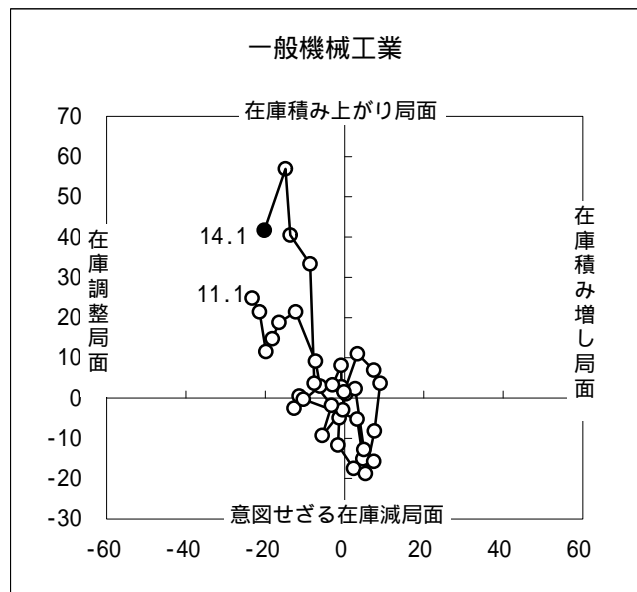
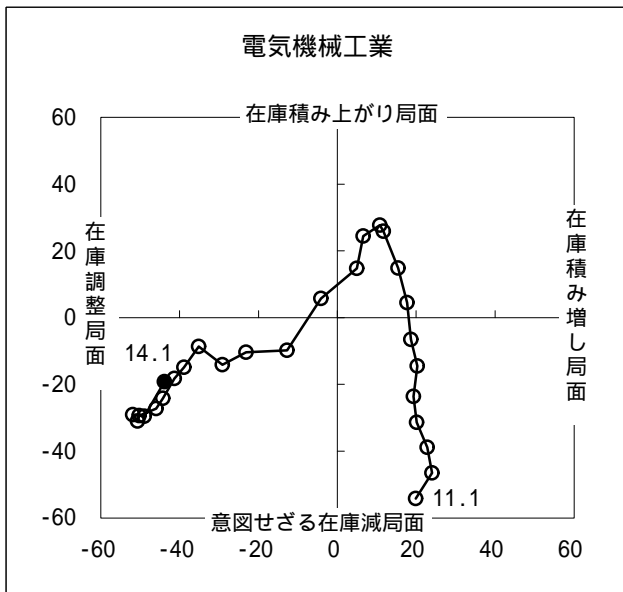
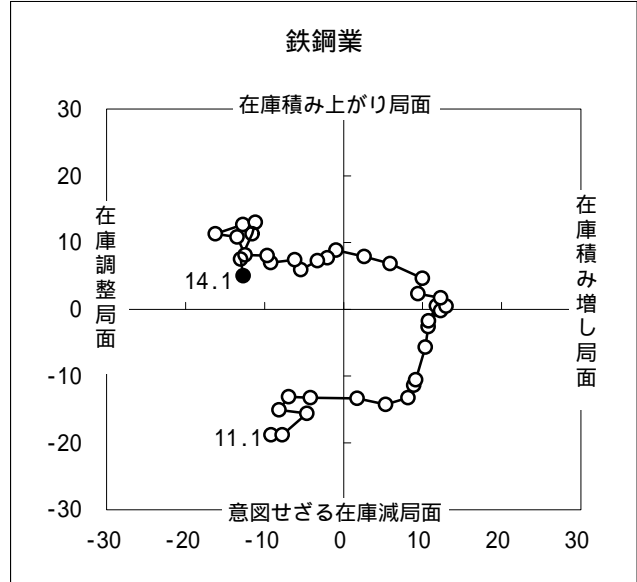
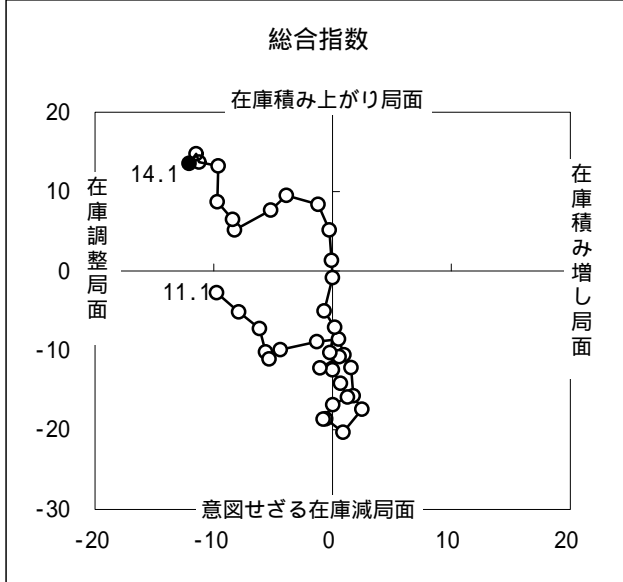


## 生産 [ Industrial Production ]

### 4 在庫調整の状況

本県の在庫を在庫循環図でみると、総合指数については在庫積み上がり局面にあるが、電気機械工業については、情報技術（IT）関連の減産効果により在庫調整が進展している。

在庫循環図（平成11年1月～平成14年1月）



指数及び前月比は季節調整値、前年比及び暦年は原指数による。

資料出所：福岡県企画振興部調査統計課







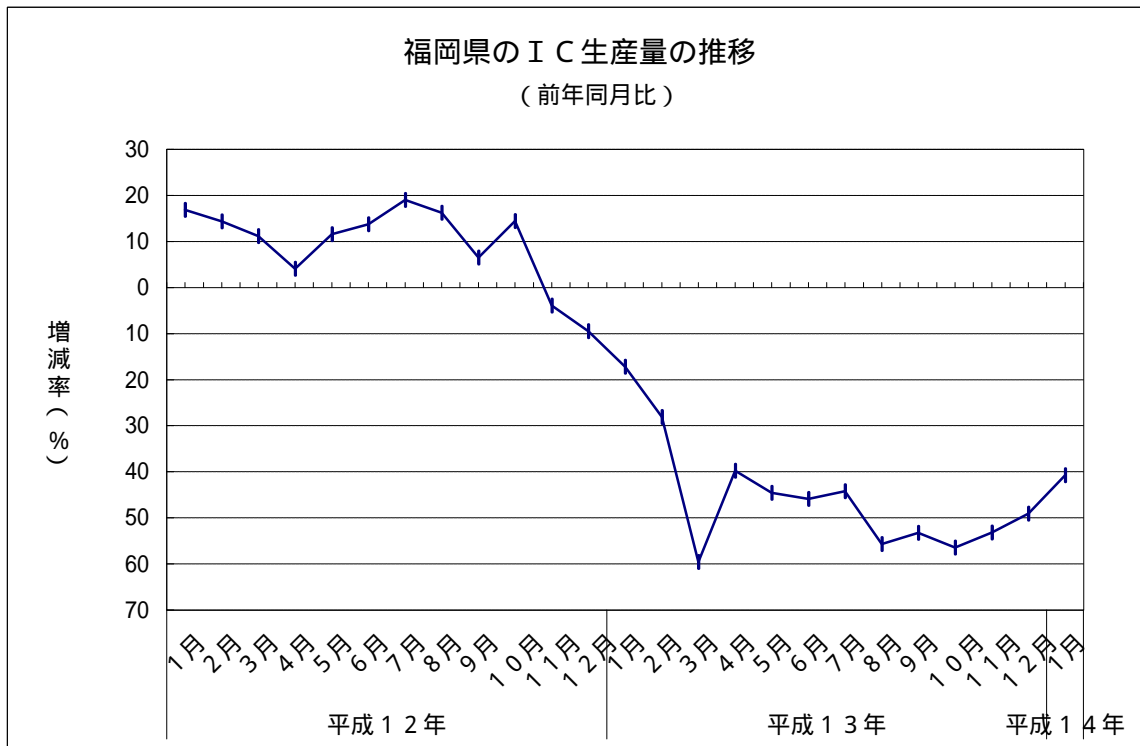
## 生産 [ Industrial Production ]

### 8 福岡県のIC生産量(2002年1月) [ Production of IC ] (1) 前年同月比: 15か月連続のマイナス

( In Millions )

		生産量	前年同月比(%)
平成13年 (2001)	1月	222.7	17.2
	2月	200.6	28.1
	3月	118.9	59.6
	4月	168.6	39.8
	5月	165.2	44.6
	6月	164.4	45.9
	7月	168.6	44.2
	8月	136.4	55.7
	9月	139.8	53.2
	10月	139.1	56.4
	11月	133.2	53.2
	12月	129.9	49.0
平成14年	1月	132.0	40.7

資料出所: 経済産業省  
単位: 百万個





**生産 [ Industrial Production ]**

9 輸送機械工業 ( 2002年1月 ) [ Transportation Equipment ]  
 ( 1 ) 前月比 : 3 か月ぶりのプラス  
 ( 2 ) 前年同月比 : 2 か月ぶりのプラス

( ; 1995 average=100 )

		指数	前月比	前年同月比
平成13年 (2001)	1月	114.5	4.3	34.0
	2月	127.5	11.4	34.7
	3月	127.5	0.0	34.5
	4月	140.9	10.5	30.4
	5月	140.5	0.3	39.1
	6月	129.4	7.9	22.0
	7月	127.4	1.5	29.3
	8月	139.4	9.4	32.2
	9月	124.2	10.9	16.2
	10月	142.5	14.7	33.8
	11月	130.5	8.4	21.2
	12月	119.3	8.6	2.7
平成14年	1月	120.1	0.7	4.8

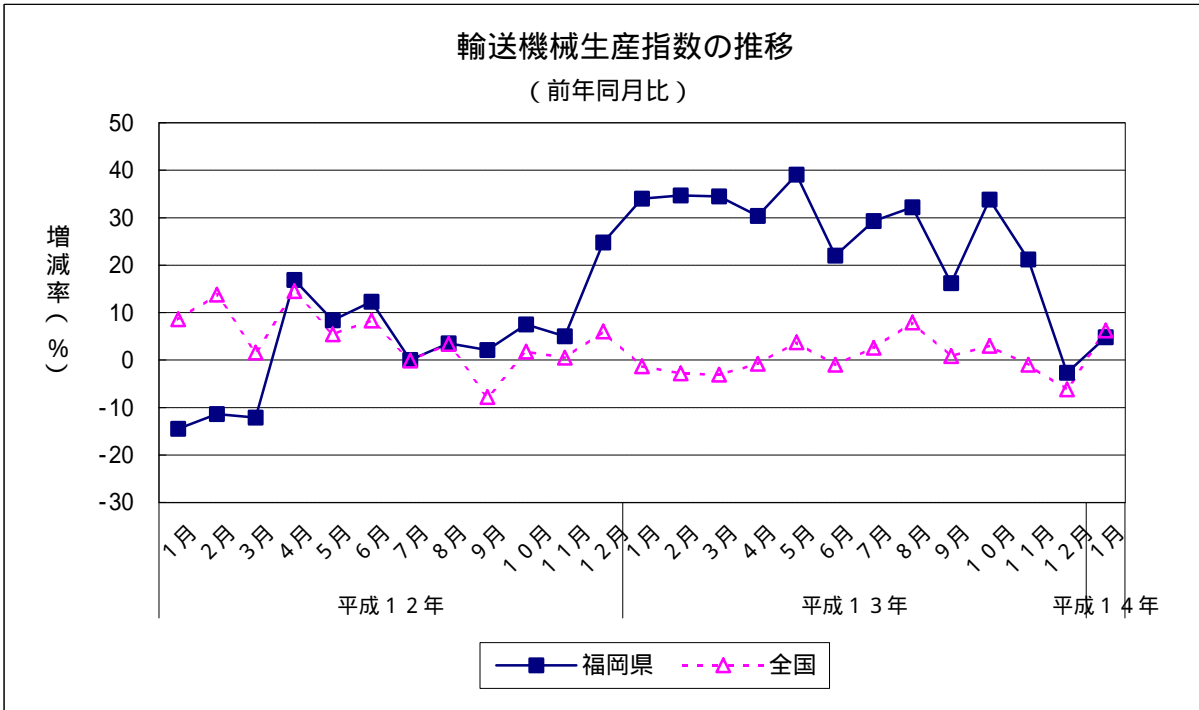
( ; 1995 average=100 )

		指数	前期比	前年同期比
平成12年 (2000)	1~3月	90.3	11.2	12.6
	4~6月	105.0	16.3	12.5
	7~9月	103.5	1.4	1.8
	10~12月	113.0	9.2	11.8
平成13年 (2001)	1~3月	123.2	9.0	34.4
	4~6月	136.9	11.1	30.0
	7~9月	130.3	4.8	25.2
	10~12月	130.8	0.4	17.4

( ; 1995 average=100 )

	指数	前年比
平成11年 (1999)	100.2	5.4
平成12年 (2000)	102.8	2.6
平成13年 (2001)	129.9	26.4

資料出所 : 福岡県企画振興部調査統計課









## 生産 [ Industrial Production ]

### 1 3 特殊分類別鉱工業生産指数 ( 2 0 0 2 年 1 月 )

[Indexes of Industrial Production by Use of Goods]

- ( 1 ) 投資財 [Investment Goods]  
前年同月比：3 か月連続のマイナス
- ( 2 ) 消費財 [Consumer Goods]  
前年同月比：8 か月連続のマイナス
- ( 3 ) 生産財 [Producer Goods]  
前年同月比：1 4 か月連続のマイナス

( ; 1995 Average=100)

		投資財	前年同月比	消費財	前年同月比	生産財	前年同月比
平成 1 3 年 (2001)	1 月	94.1	6.1	65.9	3.9	84.2	6.3
	2 月	108.8	10.5	71.5	2.9	84.4	6.4
	3 月	110.9	6.8	77.1	0.1	90.4	5.8
	4 月	95.5	6.9	78.9	7.8	84.2	9.7
	5 月	93.5	10.7	75.5	4.6	80.6	12.0
	6 月	94.1	0.3	71.6	11.1	83.5	11.9
	7 月	96.9	6.8	75.1	4.2	83.8	12.7
	8 月	84.2	1.3	67.3	8.4	75.6	18.6
	9 月	99.7	3.6	66.3	15.2	80.9	13.6
	1 0 月	106.0	4.0	71.9	13.5	79.3	15.5
	1 1 月	102.4	1.3	70.8	11.5	79.1	17.6
	1 2 月	94.0	7.2	66.6	15.7	76.3	17.2
平成 1 4 年	1 月	89.3	5.1	59.6	9.6	73.7	12.5

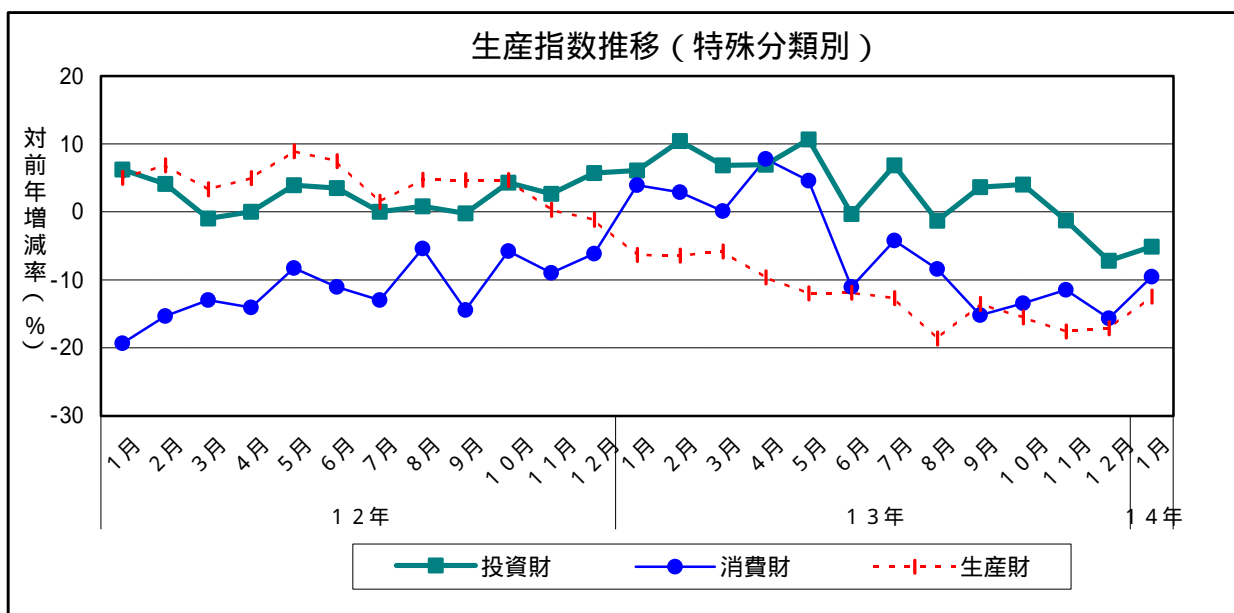
( ; 1995 Average=100)

		投資財	前年同期比	消費財	前年同期比	生産財	前年同期比
平成 1 2 年 (2000)	1 ~ 3 月	97.0	2.9	70.0	15.8	92.0	5.0
	4 ~ 6 月	89.4	2.4	75.3	11.2	93.2	7.1
	7 ~ 9 月	90.7	0.1	76.7	11.2	94.2	3.6
	1 0 ~ 1 2 月	102.3	4.2	80.7	7.0	94.0	1.2
平成 1 3 年 (2001)	1 ~ 3 月	104.6	7.8	71.5	2.1	86.3	6.2
	4 ~ 6 月	94.4	5.6	75.3	0.0	82.8	11.2
	7 ~ 9 月	93.6	3.2	69.6	9.3	80.1	15.0
	1 0 ~ 1 2 月	100.8	1.5	69.8	13.5	78.2	16.8

( ; 1995 Average=100)

	投資財	前年比	消費財	前年比	生産財	前年比
平成 1 1 年 (1999)	92.6	4.4	85.3	3.2	89.6	1.5
平成 1 2 年 (2000)	94.9	2.5	75.7	11.3	93.4	4.2
平成 1 3 年 (2001)	98.3	3.6	71.5	5.5	81.9	12.3

指数は原指数



## 生産 [ Industrial Production ]

### 1 4 投資財及び消費財の内訳 ( 2 0 0 2 年 1 月 ) [Details of Investment Goods and Consumer Goods]

#### ( 1 ) 投資財 [Investment Goods]

##### ア 資本財 [Capital Goods]

前年同月比： 2 か月連続のマイナス

##### イ 建設財 [Construction Goods]

前年同月比： 1 5 か月連続のマイナス

#### ( 2 ) 消費財 [Consumer Goods]

##### ア 耐久消費財 [Durable Consumer Goods]

前年同月比： 1 2 か月連続のマイナス

##### イ 非耐久消費財 [Non-Durable Consumer Goods]

前年同月比： 5 か月ぶりのプラス

( ; 1995 Average=100)

		投資財				消費財			
		資本財	前年同月比	建設財	前年同月比	耐久消費財	前年同月比	非耐久消費財	前年同月比
平成 1 3 年 (2001)	1月	117.2	16.7	72.0	7.1	68.9	9.2	64.3	1.1
	2月	138.9	23.5	79.9	6.0	62.9	1.7	76.3	5.1
	3月	144.9	17.8	78.4	8.2	66.3	15.4	83.1	8.9
	4月	123.7	17.0	68.4	7.1	59.0	13.1	89.9	18.0
	5月	121.3	28.6	66.9	10.9	56.0	20.1	86.3	17.7
	6月	121.1	9.1	68.3	13.0	59.5	22.3	78.3	5.3
	7月	121.8	17.0	73.0	6.3	56.7	28.5	85.2	9.4
	8月	104.4	9.5	64.8	14.5	53.4	24.8	75.0	0.1
	9月	128.2	17.6	72.4	13.7	53.3	38.5	73.5	0.1
	10月	135.3	16.3	78.0	11.4	57.4	30.8	80.0	3.8
	11月	129.9	6.2	76.1	11.4	55.1	29.1	79.5	2.3
	12月	111.1	6.2	77.5	8.5	46.5	34.3	77.7	6.9
平成 1 4 年	1月	113.2	3.4	66.5	7.6	48.4	29.8	65.8	2.3

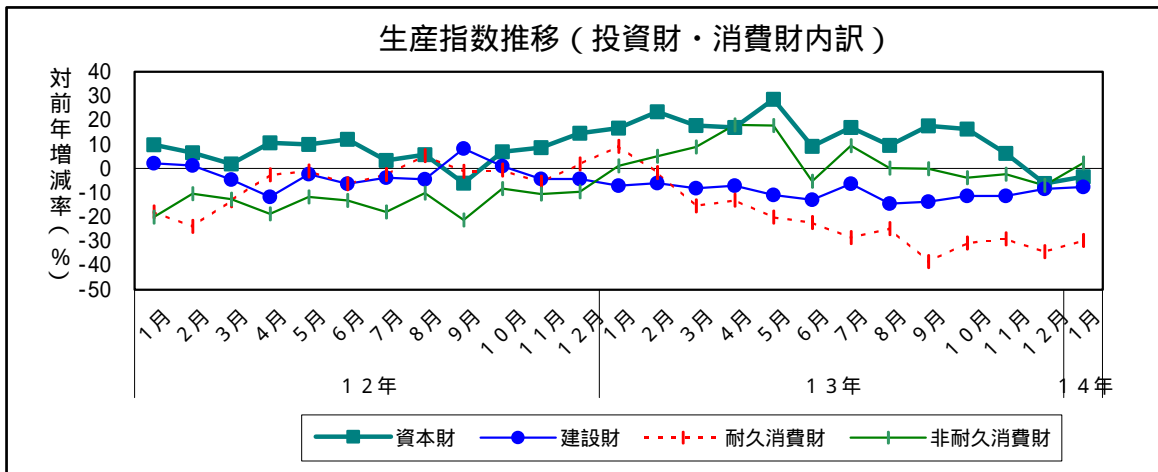
( ; 1995 Average=100)

		投資財				消費財			
		資本財	前年同期比	建設財	前年同期比	耐久消費財	前年同期比	非耐久消費財	前年同期比
平成 1 2 年 (2000)	1~3月	112.0	5.8	82.6	0.6	68.5	18.3	70.8	14.4
	4~6月	103.7	10.9	75.7	7.0	71.5	3.5	77.4	14.7
	7~9月	102.8	0.5	79.2	0.1	79.0	0.3	75.5	16.7
	10~12月	119.0	9.9	86.2	2.6	77.2	1.7	82.7	9.5
平成 1 3 年 (2001)	1~3月	133.7	19.4	76.8	7.0	66.0	3.6	74.6	5.4
	4~6月	122.0	17.6	67.9	10.3	58.2	18.6	84.8	9.6
	7~9月	118.1	14.9	70.1	11.5	54.5	31.0	77.9	3.2
	10~12月	125.4	5.4	77.2	10.4	53.0	31.3	79.1	4.4

( ; 1995 Average=100)

		投資財				消費財			
		資本財	前年比	建設財	前年比	耐久消費財	前年比	非耐久消費財	前年比
平成 1 1 年 (1999)		102.5	7.7	83.1	0.1	78.8	9.1	88.9	0.1
平成 1 2 年 (2000)		109.4	6.7	80.9	2.6	74.0	6.1	76.6	13.8
平成 1 3 年 (2001)		124.8	14.1	73.0	9.8	57.9	21.8	79.1	3.3

指数は原指数



# 生産 [ Industrial Production ]

## 1 5 所定外労働時間（製造業）（2002年1月） [ Unscheduled Hours Worked (Construction) ] （1）前年同月比：12か月連続のマイナス

（ ; 2000 Average=100）

		所定外労働時間(hours)	前年同月比	指数
平成13年 (2001)	1月	14.4	7.5	107.5
	2月	15.4	5.5	94.5
	3月	15.4	12.5	87.5
	4月	14.9	4.5	95.5
	5月	13.4	10.7	89.3
	6月	13.2	16.5	83.5
	7月	12.8	15.2	84.8
	8月	12.7	19.6	80.4
	9月	12.6	24.1	75.9
	10月	12.8	24.3	75.7
	11月	13.4	21.6	78.4
	12月	12.7	24.4	75.6
平成14年	1月	13.2	23.2	82.5

（ ; 1995 Average=100）

	所定外労働時間(hours)	前年比
平成11年(1999)	13.5	3.7
平成12年(2000)	16.0	19.1
平成13年(2001)	13.6	14.7

資料出所：福岡県企画振興部調査統計課  
対 象：製造業、30人以上の事業所

前年同月比、前年比はそれぞれの指数比による。  
2002年1月より指数が平成7年基準から  
平成12年基準となる。

所定外労働時間（製造業）の推移  
（前年同月比）

