

生産 [Industrial Production]

[概要 Summary]

生産については、IC関連を中心に大幅に減少している。輸送機械については、今のところ好調を維持しているが、今後の米国向け輸出の動向に留意する必要がある。また、在庫は高い水準が続いている。

1 鉱工業生産指数(総合)(2001年9月) [Indexes of Industrial Production (Overall)]

(1) 前月比: 7か月ぶりのプラス

(2) 業種別の前月比

プラス: 一般機械工業、電気機械工業、化学工業、食料品・たばこ工業

マイナス: 鉄鋼業、輸送機械工業

(3) 前年同月比: 7か月連続のマイナス

(4) 業種別の前年同月比

プラス: 一般機械工業、輸送機械工業、食料品・たばこ工業

マイナス: 鉄鋼業、電気機械工業、化学工業

(5) 四半期ごとの前年同期比(2001年7~9月): 3期連続のマイナス

(; 1995 average=100)

		指数	前月比	前年同月比
平成12年 (2000)	9月	89.3	1.5	1.5
	10月	90.4	1.2	2.1
	11月	90.9	0.6	1.2
	12月	90.5	0.4	0.3
平成13年 (2001)	1月	86.5	4.4	0.6
	2月	90.2	4.3	0.9
	3月	88.7	1.7	0.5
	4月	87.6	1.2	1.1
	5月	86.5	1.3	2.0
	6月	83.3	3.7	8.2
	7月	82.6	0.8	5.1
	8月	80.2	2.9	11.5
	9月	82.5	2.9	8.7

(; 1995 average=100)

		指数	前期比	前年同期比
平成11年	10~12月	90.5	0.1	1.8
平成12年 (2000)	1~3月	87.4	3.4	0.6
	4~6月	89.3	2.2	1.3
	7~9月	89.4	0.1	1.0
平成13年 (2001)	10~12月	90.6	1.3	0.1
	1~3月	88.5	2.3	0.1
	4~6月	85.8	3.1	3.9
	7~9月	81.8	4.7	8.4

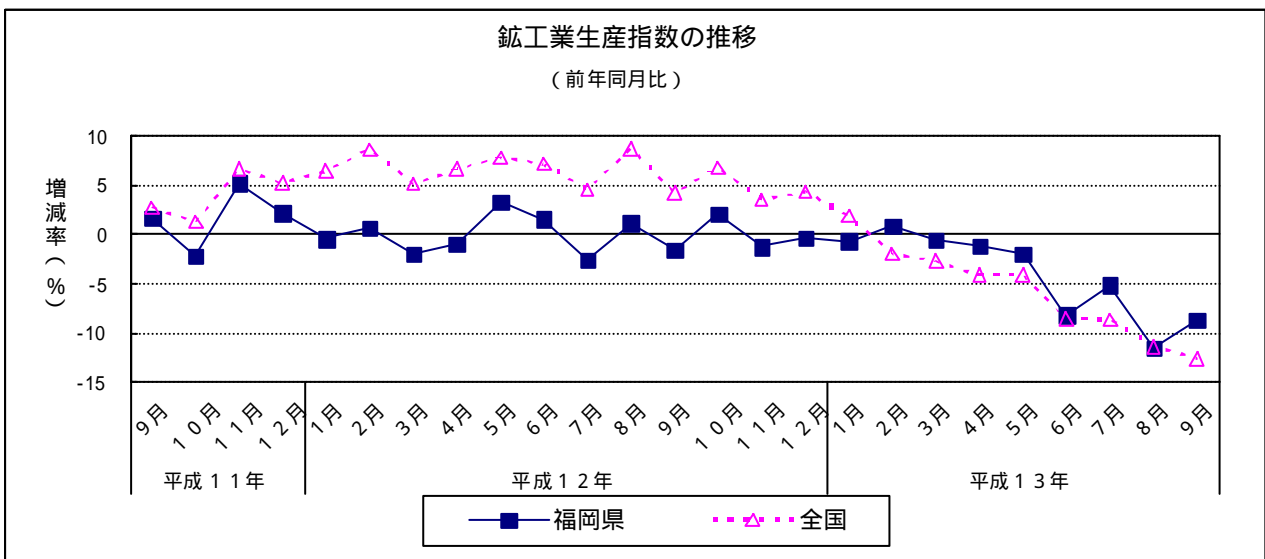
(; 1995 average=100)

	指数	前年比
平成10年(1998)	92.0	8.8
平成11年(1999)	89.4	2.8
平成12年(2000)	89.3	0.1

資料出所: 福岡県企画振興部調査統計課

指数及び前月比は季節調整値、前年比及び暦年は原指数による。

(他の鉱工業生産指数も同様)



生産 [Industrial Production]

2 鉱工業出荷指数（総合）（2001年9月） [Indexes of Producers' Shipments (Overall)]

- (1) 前月比：5か月ぶりのプラス
- (2) 業種別の前月比
 プラス：鉄鋼業、一般機械工業、電気機械工業、化学工業、食料品・たばこ工業
 マイナス：輸送機械工業
- (3) 前年同月比：4か月連続のマイナス
- (4) 業種別の前年同月比
 プラス：輸送機械工業、食料品・たばこ工業
 マイナス：鉄鋼業、一般機械工業、電気機械工業、化学工業
- (5) 四半期ごとの前年同期比（2001年7～9月）：2期連続のマイナス

(; 1995 average=100)

		指数	前月比	前年同月比
平成12年 (2000)	9月	90.7	1.5	2.2
	10月	92.3	1.8	2.4
	11月	91.4	1.0	1.5
	12月	92.5	1.2	1.1
平成13年 (2001)	1月	86.4	6.6	1.9
	2月	92.0	6.5	1.2
	3月	89.2	3.0	0.3
	4月	91.4	0.8	0.6
	5月	89.2	2.4	0.2
	6月	85.9	3.7	6.8
	7月	85.0	1.0	3.2
	8月	82.9	2.5	10.0
	9月	83.5	0.7	9.3

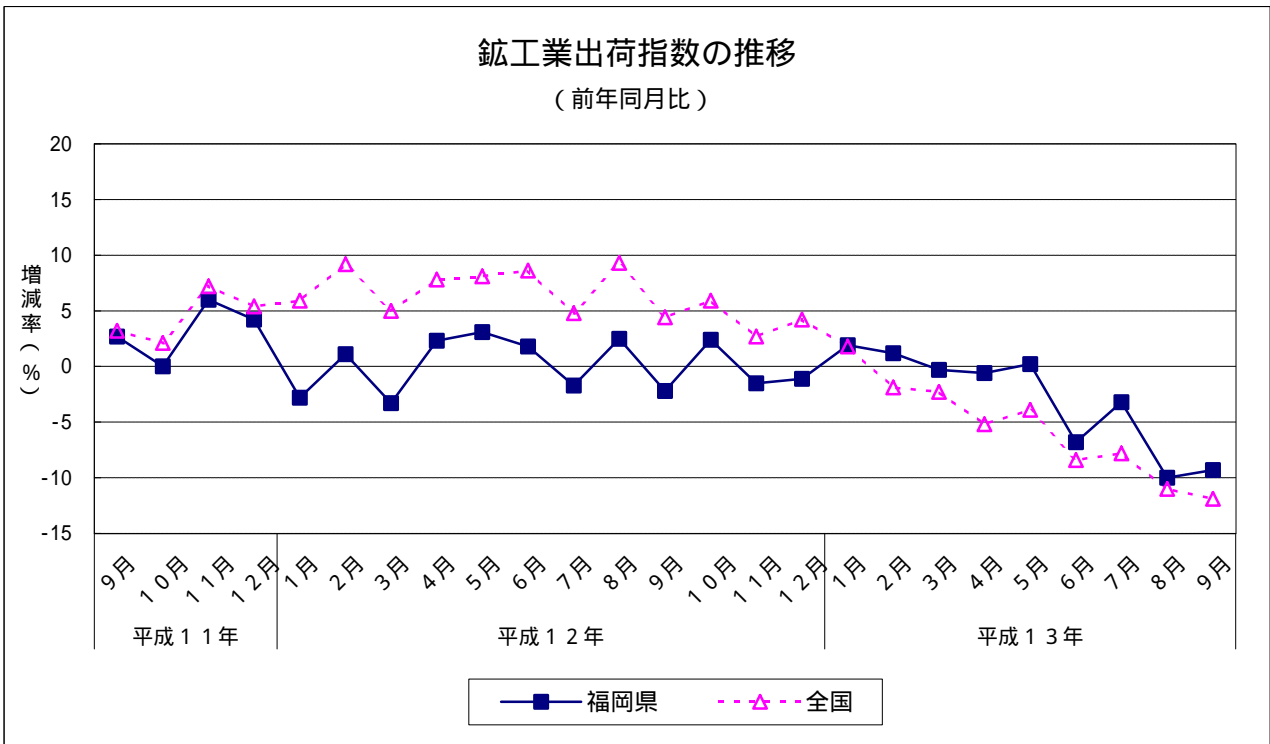
(; 1995 average=100)

		指数	前期比	前年同期比
平成11年	10～12月	92.7	2.3	3.4
	1～3月	87.4	5.7	1.8
平成12年 (2000)	4～6月	91.0	4.1	2.3
	7～9月	90.6	0.4	0.6
	10～12月	92.1	1.7	0.1
平成13年 (2001)	1～3月	89.2	3.1	0.9
	4～6月	88.8	0.4	2.5
	7～9月	83.8	5.6	7.4

(; 1995 average=100)

	指数	前年比
平成10年(1998)	92.5	8.8
平成11年(1999)	90.4	2.3
平成12年(2000)	90.4	0.0

指数及び前月比は季節調整値、前年比及び暦年は原指数による。
 資料出所：福岡県企画振興部調査統計課



生産 [Industrial Production]

3 鉱工業在庫指数（総合）（2001年9月） [Indexes of Inventory in Mining and Manufacturing(Overall)]

- (1) 前月比：4か月ぶりのプラス
- (2) 業種別の前月比
 プラス：鉄鋼業、一般機械工業、電気機械工業、化学工業、食料品・たばこ工業
 マイナス：輸送機械工業、
- (3) 前年同月比：8か月連続のプラス
- (4) 業種別の前年同月比
 プラス：鉄鋼業、一般機械工業、電気機械工業、化学工業、食料品・たばこ工業
 マイナス：輸送機械工業
- (5) 四半期ごとの前年同期比（2001年7～9月）：2期連続のマイナス

(; 1995 average=100)

		指数	前月比	前年同月比
平成12年 (2000)	9月	83.6	2.0	12.6
	10月	84.8	1.4	8.2
	11月	82.1	3.2	10.1
	12月	81.3	1.0	2.5
平成13年 (2001)	1月	83.4	2.6	2.0
	2月	83.7	0.4	2.0
	3月	88.1	5.3	4.4
	4月	90.2	2.4	9.1
	5月	92.0	2.0	11.3
	6月	91.2	0.9	8.1
	7月	89.0	2.4	4.0
	8月	88.3	0.8	3.6
	9月	93.9	6.3	12.4

(; 1995 average=100)

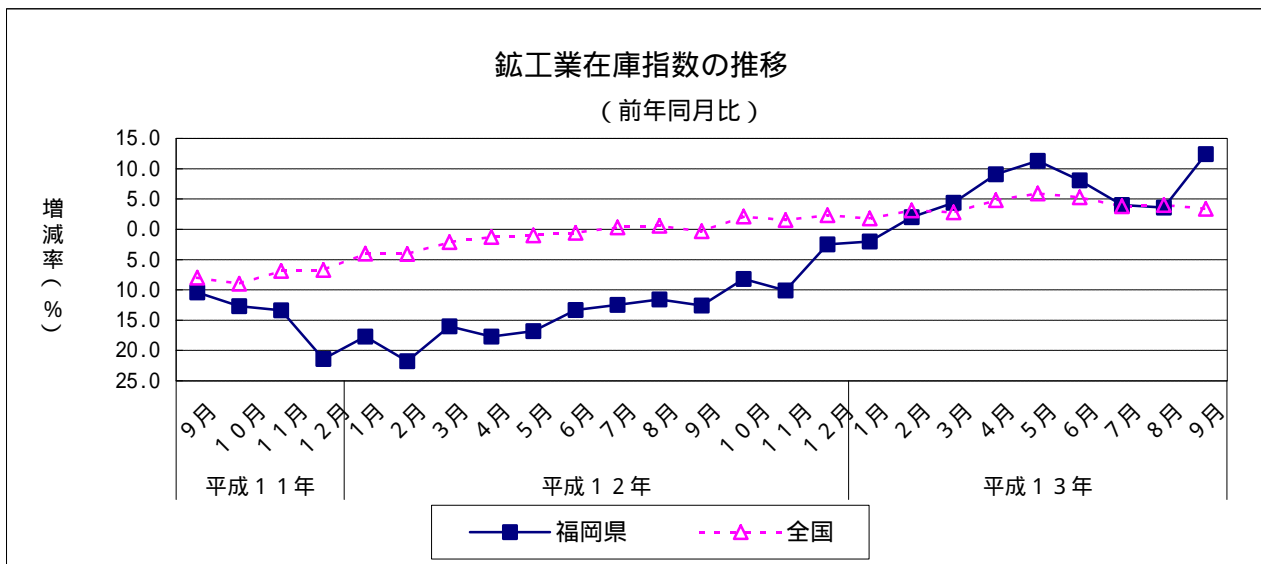
		指数	前期比	前年同期比
平成11年	10～12月	92.7	2.3	3.4
	1～3月	87.4	5.7	1.8
	4～6月	91.0	4.1	2.3
	7～9月	90.6	0.4	0.6
平成12年 (2000)	10～12月	92.1	1.7	0.1
	1～3月	89.2	3.1	0.9
平成13年 (2001)	4～6月	88.8	0.4	2.5
	7～9月	83.8	5.6	7.4

(; 1995 average=100)

	指数	前年比
平成10年(1998)	107.8	4.3
平成11年(1999)	96.8	10.2
平成12年(2000)	83.7	13.5

指数及び前月比は季節調整値、前年比及び暦年は原指数による。

資料出所：福岡県企画振興部調査統計課



生産 [Industrial Production]

4 鉄鋼業 (2001年9月) [Iron and Steel]

(1) 前月比 : 2 か月ぶりのマイナス

(2) 前年同月比 : 9 か月連続のマイナス

(3) 四半期ごとの前年同期比 (2001年7 ~ 9月) : 4 期連続のマイナス

(; 1995 average=100)

		指数	前月比 (%)	前年同月比 (%)
平成12年 (2000)	9月	100	1.1	12.4
	10月	92.2	7.8	3.0
	11月	94.5	2.5	0.7
	12月	92.2	2.4	1.0
平成13年 (2001)	1月	91.6	0.7	6.2
	2月	94.2	2.8	4.5
	3月	89.6	4.9	5.5
	4月	88.3	1.5	8.6
	5月	85.3	3.4	13.3
	6月	88.7	4.0	6.7
	7月	82.1	7.4	16.9
	8月	84.8	3.3	16.1
	9月	84.6	0.2	15.6

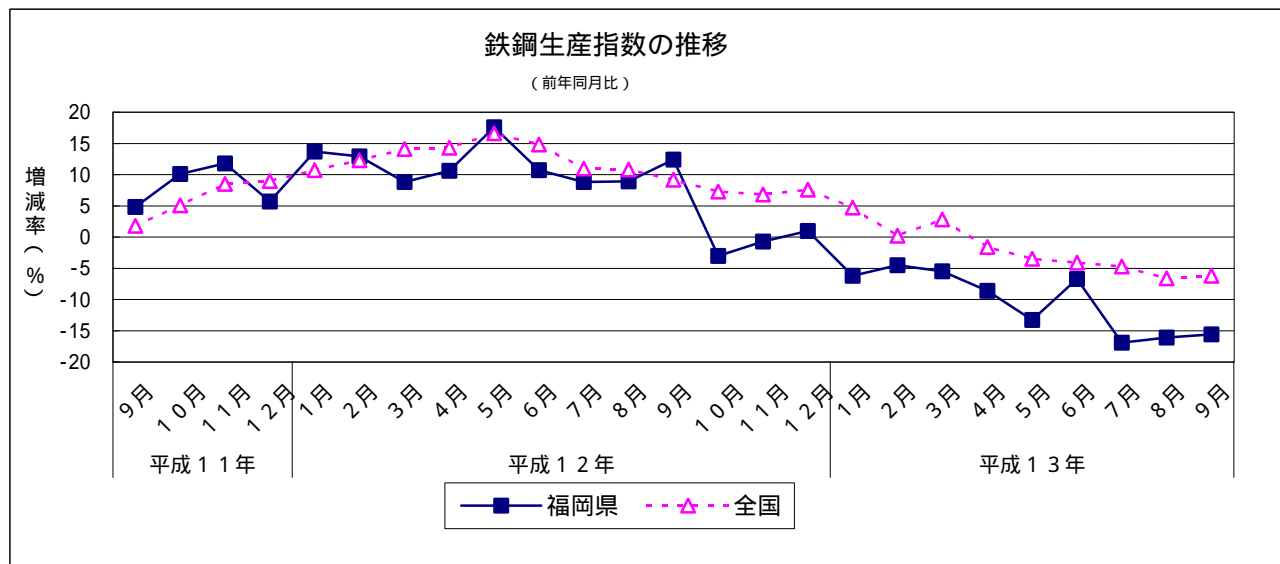
(; 1995 average=100)

		指数	前期比 (%)	前年同期比 (%)
平成11年	10 ~ 12月	93.5	2.0	9.1
	1 ~ 3月	95.5	2.1	11.7
	4 ~ 6月	96.7	1.3	13.0
平成12年 (2000)	7 ~ 9月	100.0	3.4	10.0
	10 ~ 12月	93.0	7.0	1.0
平成13年 (2001)	1 ~ 3月	91.8	1.3	5.4
	4 ~ 6月	87.4	4.8	9.6
	7 ~ 9月	83.8	4.1	16.3

(; 1995 average=100)

	指数	前年比 (%)
平成10年 (1998)	89.5	10.1
平成11年 (1999)	89.2	0.3
平成12年 (2000)	96.6	8.3

資料出所 : 福岡県企画振興部調査統計課



生産 [Industrial Production]

5 一般機械工業 (2001年9月) [General Machinery]

(1) 前月比 : 4 か月ぶりのプラス

(2) 前年同月比 : 4 か月ぶりのプラス

(3) 四半期ごとの前年同期比 (2001年7~9月) : 2 期連続のマイナス

(; 1995 average=100)

		指数	前月比 (%)	前年同月比 (%)
平成 1 2 年 (2000)	9月	86.1	2.9	6.2
	10月	86.4	0.3	10.8
	11月	97.2	12.5	10.9
	12月	89.3	8.1	0.6
平成 1 3 年 (2001)	1月	92.4	3.5	4.3
	2月	102.5	10.9	17.7
	3月	90.4	11.8	5.0
	4月	83.2	8.0	0.2
	5月	88.2	6.0	5.0
	6月	84.3	4.4	4.6
	7月	80.9	4.0	1.2
	8月	79.2	2.1	10.7
	9月	89.1	12.5	2.0

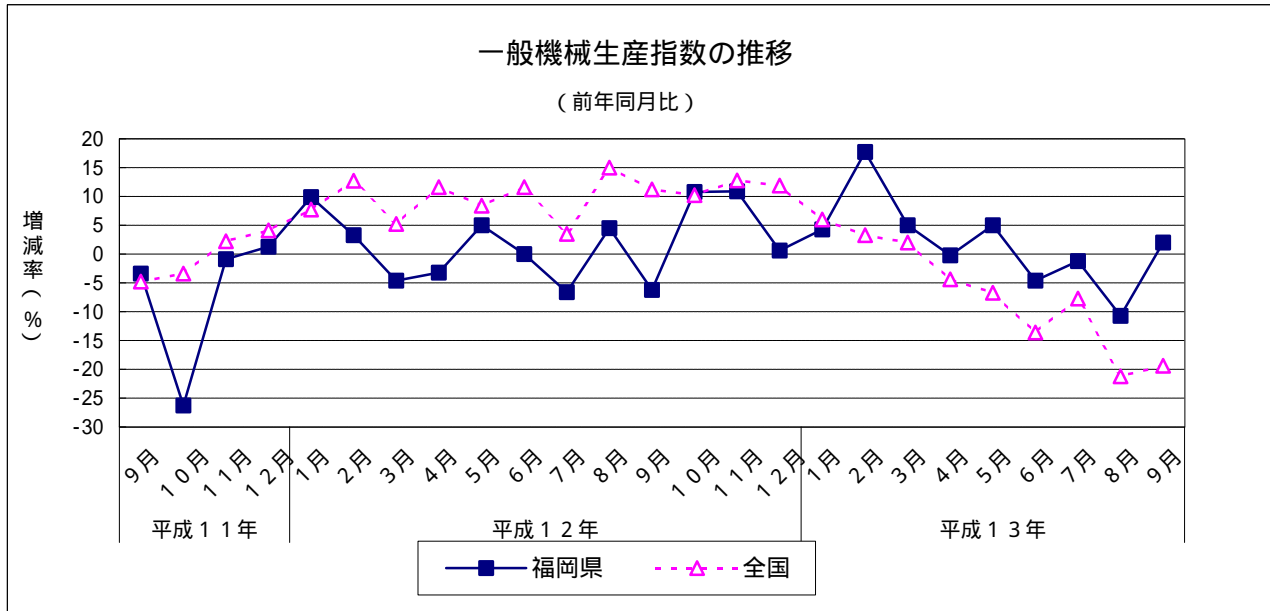
(; 1995 average=100)

		指数	前期比 (%)	前年同期比 (%)
平成 1 1 年	10~12月	84.8	4.5	10.3
	1~3月	85.9	1.3	2.3
平成 1 2 年 (2000)	4~6月	85.2	0.8	0.4
	7~9月	86.0	0.9	3.0
	10~12月	91.0	5.8	7.4
平成 1 3 年 (2001)	1~3月	95.1	4.5	9.0
	4~6月	85.2	10.4	0.1
	7~9月	83.1	2.5	3.2

(; 1995 average=100)

	指数	前年比 (%)
平成 1 0 年(1998)	99.6	7.8
平成 1 1 年(1999)	85.7	14.0
平成 1 2 年(2000)	87.2	1.8

資料出所 : 福岡県企画振興部調査統計課



生産 [Industrial Production]

6 電気機械工業 (2001年9月) [Electrical Machinery]

(1) 前月比 : 2 か月ぶりのプラス

(2) 前年同月比 : 10 か月連続のマイナス

(3) 四半期ごとの前年同期比 (2001年7~9月) : 3 期連続のマイナス

(; 1995 average=100)

		指数	前月比 (%)	前年同月比 (%)
平成12年 (2000)	9月	111.8	1.6	4.1
	10月	119.6	7.0	14.6
	11月	110.3	7.8	1.4
	12月	108.0	2.1	1.1
平成13年 (2001)	1月	93.7	13.2	13.5
	2月	82.0	12.5	23.6
	3月	78.2	4.6	30.8
	4月	74.1	5.2	32.8
	5月	65.5	11.6	42.3
	6月	64.4	1.7	41.4
	7月	66.4	3.1	40.5
	8月	55.6	16.3	51.1
	9月	60.5	8.8	46.4

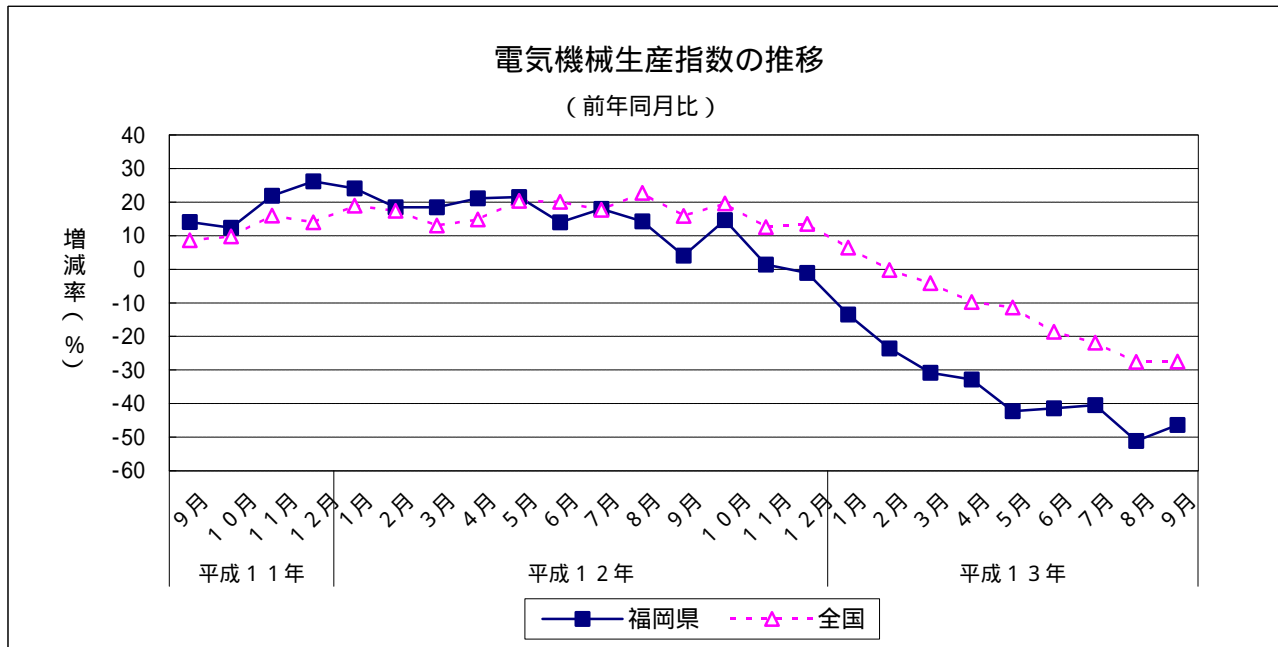
(; 1995 average=100)

		指数	前期比 (%)	前年同期比 (%)
平成11年	10~12月	107.5	7.0	19.9
平成12年 (2000)	1~3月	108.5	0.9	20.2
	4~6月	111.2	2.5	18.6
	7~9月	112.7	1.3	11.7
	10~12月	112.6	0.1	4.9
平成13年 (2001)	1~3月	84.6	24.9	23.2
	4~6月	68.0	19.6	38.9
	7~9月	60.8	10.6	45.9

(; 1995 average=100)

	指数	前年比 (%)
平成10年 (1998)	94.8	5.2
平成11年 (1999)	98.2	3.6
平成12年 (2000)	111.4	13.4

資料出所 : 福岡県企画振興部調査統計課



生産 [Industrial Production]

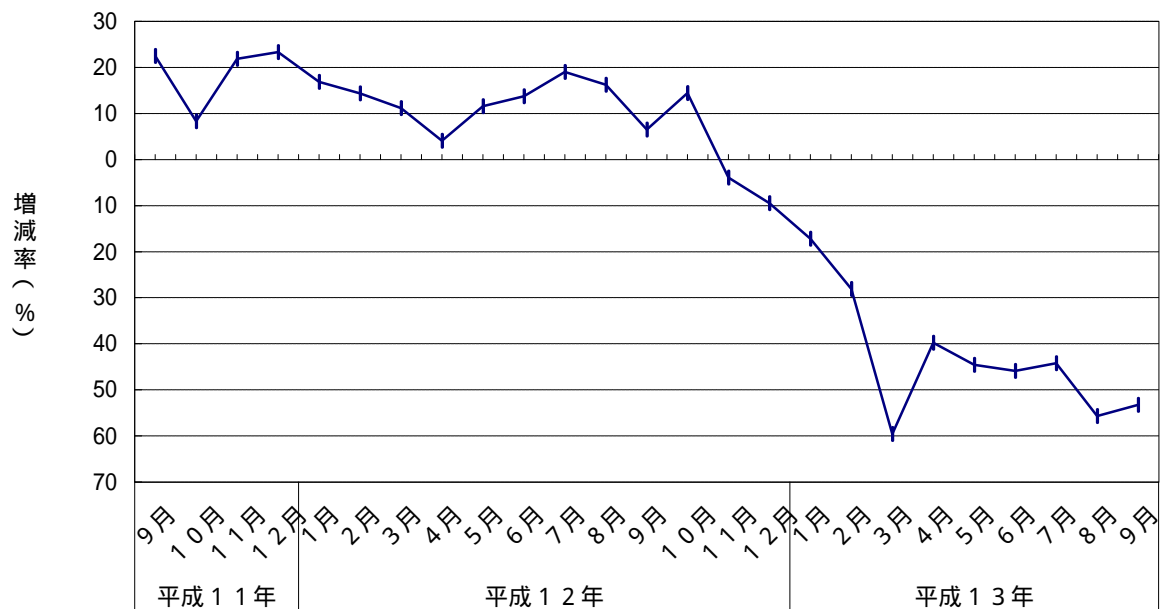
7 福岡県のIC生産量（2001年9月） [Production of IC] （1）前年同月比：11か月連続のマイナス

(In Millions)

		生産量	前年同月比 (%)
平成12年 (2000)	8月	307.9	16.2
	9月	298.9	6.5
	10月	319.3	14.4
	11月	284.5	3.9
	12月	254.9	9.5
平成13年 (2001)	1月	222.7	17.2
	2月	200.6	28.1
	3月	118.9	59.6
	4月	168.6	39.8
	5月	165.2	44.6
	6月	164.4	45.9
	7月	168.6	44.2
	8月	136.4	55.7
	9月	139.8	53.2

資料出所：経済産業省
単位：百万個

福岡県のIC生産量の推移
(前年同月比)



生産 [Industrial Production]

8 輸送機械工業 (2001年9月) [Transportation Equipment]

(1) 前月比 : 2 か月ぶりのマイナス

(2) 前年同月比 : 14 か月連続のプラス

(3) 四半期ごとの前年同期比 (2001年7~9月) : 6 期連続のプラス

(; 1995 average=100)

		指数	前月比	前年同月比
平成12年 (2000)	9月	104.3	1.0	2.1
	10月	109.0	4.5	7.5
	11月	110.3	1.2	5.0
	12月	119.6	8.4	24.8
平成13年 (2001)	1月	114.5	4.3	34.0
	2月	127.5	11.4	34.7
	3月	127.5	0.0	34.5
	4月	140.9	10.5	30.4
	5月	140.5	0.3	39.1
	6月	129.4	7.9	22.0
	7月	127.4	1.5	29.3
	8月	139.4	9.4	32.2
	9月	124.2	10.9	16.2

(; 1995 average=100)

		指数	前期比	前年同期比
平成11年	10~12月	101.7	0.2	0.4
	1~3月	90.3	11.2	12.6
平成12年 (2000)	4~6月	105.0	16.3	12.5
	7~9月	103.5	1.4	1.8
	10~12月	113.0	9.2	11.8
平成13年 (2001)	1~3月	123.2	9.0	34.4
	4~6月	136.9	11.1	30.0
	7~9月	130.3	4.8	25.2

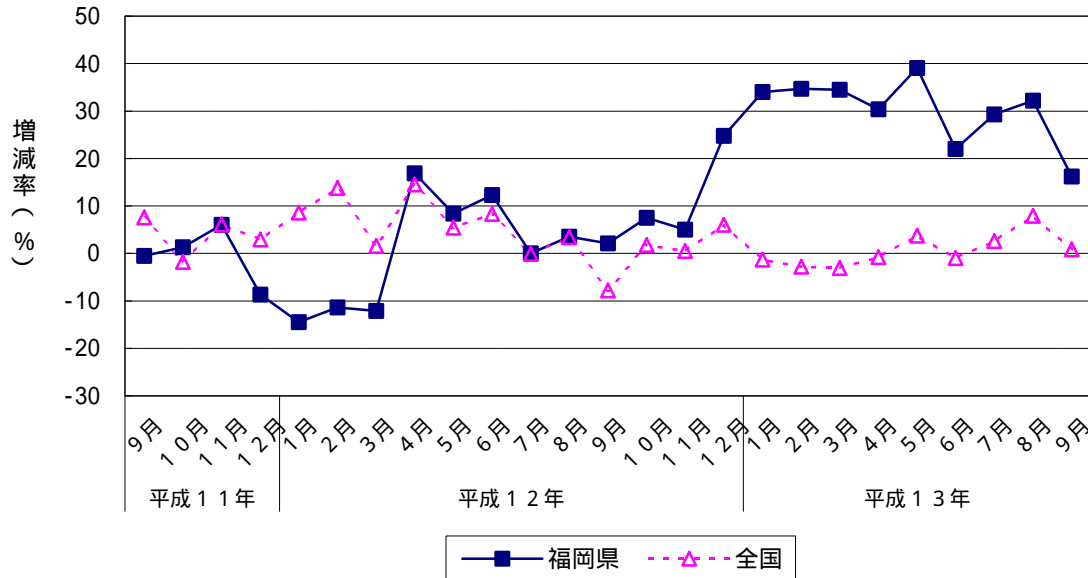
(; 1995 average=100)

	指数	前年比
平成10年 (1998)	105.9	4.6
平成11年 (1999)	100.2	5.4
平成12年 (2000)	102.8	2.6

資料出所 : 福岡県企画振興部調査統計課

輸送機械生産指数の推移

(前年同月比)



生産 [Industrial Production]

9 化学工業 (2001年9月) [Chemical and Allied Products]

(1) 前月比 : 2 か月ぶりのプラス

(2) 前年同月比 : 5 か月連続のマイナス

(3) 四半期ごとの前年同期比 (2001年7~9月) : 2 期連続のマイナス

(; 1995 average=100)

		指数	前月比	前年同月比
平成12年 (2000)	9月	75.7	5.7	17.1
	10月	77.3	2.1	8.9
	11月	78.6	1.7	8.6
	12月	77.7	1.1	7.5
平成13年 (2001)	1月	76.8	1.2	2.0
	2月	81.5	6.1	0.4
	3月	80.9	0.7	2.1
	4月	81.6	0.9	16.0
	5月	74.2	9.1	3.8
	6月	72.5	2.3	11.0
	7月	75.7	4.4	3.0
	8月	67.8	10.4	15.7
	9月	72.1	6.3	6.0

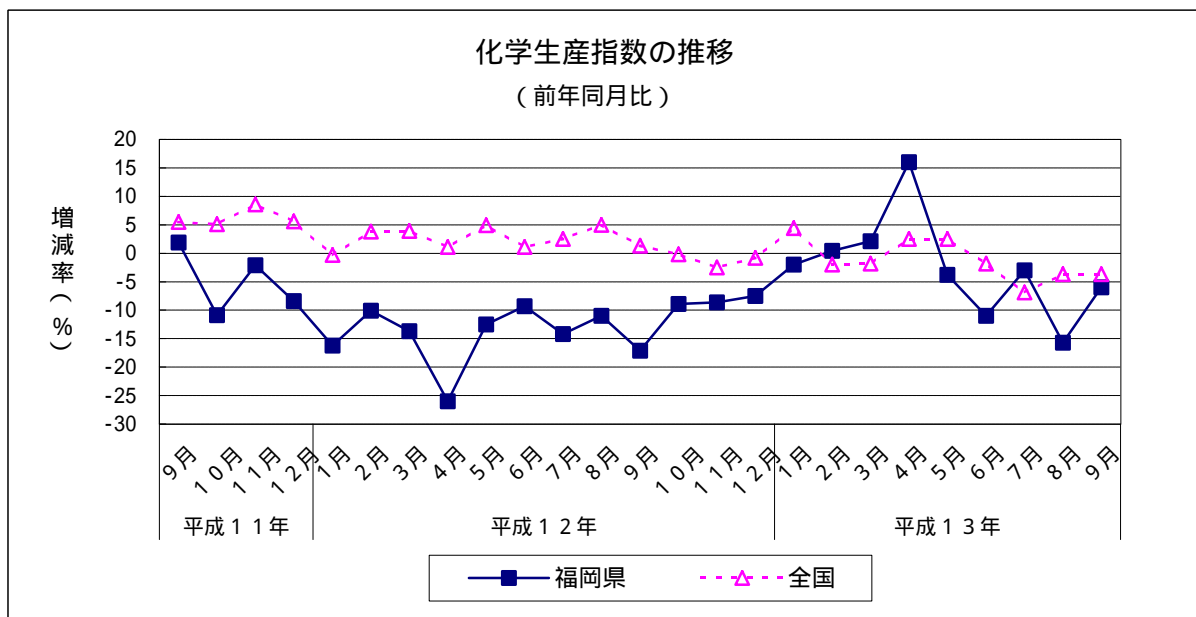
(; 1995 average=100)

		指数	前期比	前年同期比
平成11年	10~12月	85.7	6.7	7.2
	1~3月	78.6	8.3	13.4
平成12年 (2000)	4~6月	76.3	2.9	16.1
	7~9月	78.4	2.8	14.2
	10~12月	77.9	0.6	8.3
平成13年	1~3月	79.7	2.3	0.1
	4~6月	76.1	4.5	0.4
	7~9月	71.9	5.5	8.1

(; 1995 average=100)

	指数	前年比
平成10年(1998)	92.7	9.9
平成11年(1999)	89.6	3.3
平成12年(2000)	77.9	13.1

資料出所 : 福岡県企画振興部調査統計課



生産 [Industrial Production]

10 食料品・たばこ工業 (2001年9月) [Food and Tobacco]

- (1) 前月比：2か月連続のプラス
- (2) 前年同月比：7か月連続のプラス
- (3) 四半期ごとの前年同期比(2001年7～9月)：2期連続のプラス

(; 1995 average=100)

		指数	前月比	前年同月比
平成12年 (2000)	9月	85.6	7.6	13.2
	10月	98.0	14.5	1.0
	11月	97.2	0.8	2.8
	12月	99.1	2.0	3.1
平成13年 (2001)	1月	76.6	22.7	19.3
	2月	95.9	25.2	8.8
	3月	105.3	9.8	7.9
	4月	103.3	1.9	12.1
	5月	119.7	15.9	27.2
	6月	99.4	17.0	7.2
	7月	95.5	3.9	27.6
	8月	100.8	5.5	8.9
	9月	104.9	4.1	21.4

(; 1995 average=100)

		指数	前期比	前年同期比
平成11年	10～12月	100.3	1.9	1.8
	1～3月	90.3	10.0	0.7
	4～6月	96.3	6.6	7.7
平成12年 (2000)	7～9月	88.0	8.6	15.6
	10～12月	98.1	11.5	1.7
	1～3月	92.6	5.6	6.2
平成13年	4～6月	107.5	16.1	15.2
	7～9月	100.4	6.6	19.4

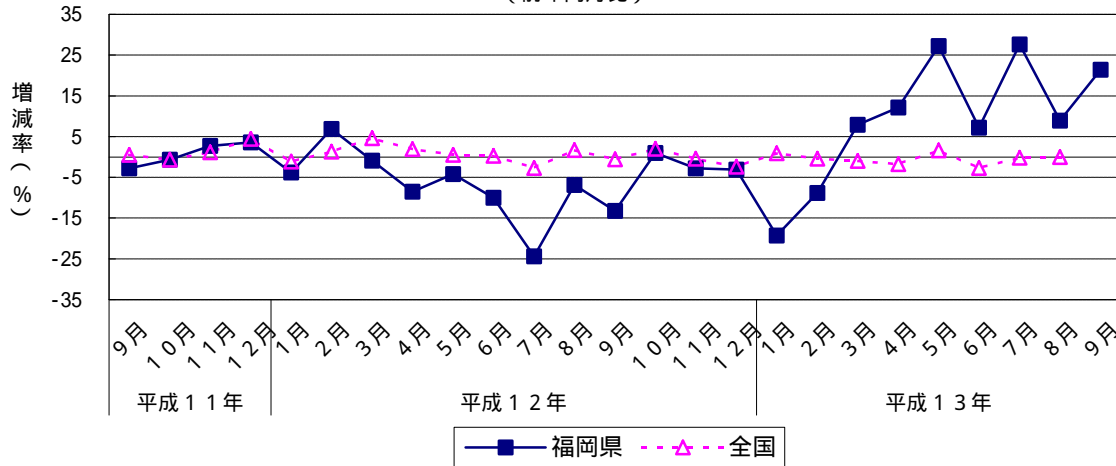
(; 1995 average=100)

	指数	前年比
平成10年(1998)	99.5	1.0
平成11年(1999)	99.5	0.0
平成12年(2000)	93.2	6.3

資料出所：福岡県企画振興部調査統計課

食料品・たばこ生産指数の推移

(前年同月比)



生産 [Industrial Production]

1.1 大口電力使用量 (2001年9月)

[Electric Power Consumed by Industries (Big Contracts)]

(1) 前年同月比：6か月連続のマイナス

(2) 四半期ごとの前年同期比 (2001年7～9月)：2期連続のマイナス

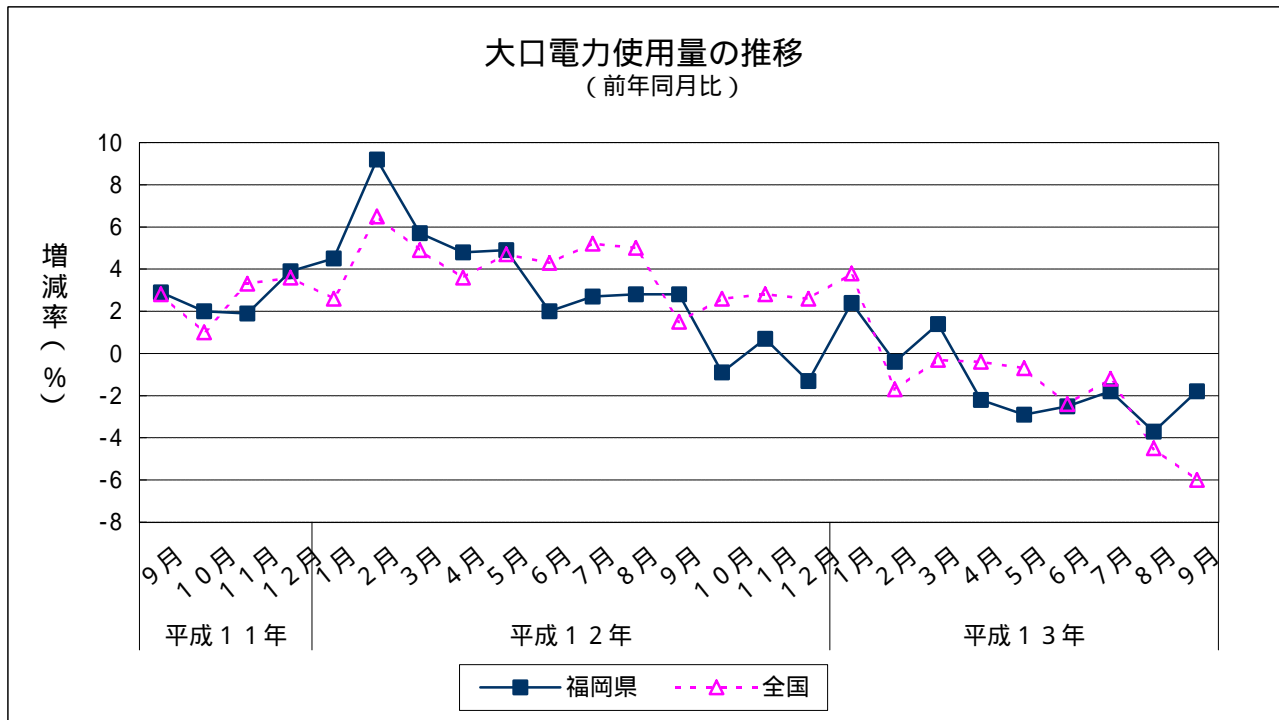
		使用量(Mwh)	前年同月比
平成12年 (2000)	9月	710,412	2.8
	10月	731,324	0.9
	11月	719,026	0.7
	12月	714,773	1.3
平成13年 (2001)	1月	693,237	2.4
	2月	670,399	0.4
	3月	714,287	1.4
	4月	664,415	2.2
	5月	691,479	2.9
	6月	717,229	2.5
	7月	713,666	1.8
	8月	690,876	3.7
	9月	697,386	1.8

		使用量(Mwh)	前年同期比
平成11年	10～12月	2,176,241	2.6
平成12年 (2000)	1～3月	2,053,975	6.4
	4～6月	2,126,664	3.8
	7～9月	2,155,084	2.8
	10～12月	2,165,123	0.5
平成13年 (2001)	1～3月	2,077,923	1.2
	4～6月	2,073,123	2.5
	7～9月	2,101,928	2.5

	使用量(Mwh)	前年比
平成10年(1998)	8,306,510	4.4
平成11年(1999)	8,250,902	0.7
平成12年(2000)	8,500,846	3.0

資料出所：九州電力、日本電気事業協会

使用量単位：Mwh



生産 [Industrial Production]

1 2 特殊分類別鉱工業生産指数 (2 0 0 1 年 9 月)

[Indexes of Industrial Production by Use of Goods]

- (1) 投資財 [Investment Goods]
前年同月比：2 か月ぶりのプラス
- (2) 消費財 [Consumer Goods]
前年同月比：4 か月連続のマイナス
- (3) 生産財 [Producer Goods]
前年同月比：1 0 か月連続のマイナス

(; 1995 Average=100)

		投資財	前年同月比	消費財	前年同月比	生産財	前年同月比
平成 1 2 年 (2000)	9 月	96.2	0.2	78.2	14.4	93.6	4.7
	1 0 月	101.9	4.3	83.1	5.8	93.9	4.7
	1 1 月	103.7	2.7	80.0	9.0	96.0	0.3
	1 2 月	101.3	5.7	79.0	6.2	92.1	1.2
平成 1 3 年 (2001)	1 月	94.1	6.1	65.9	3.9	84.2	6.3
	2 月	108.8	10.5	71.5	2.9	84.4	6.4
	3 月	110.9	6.8	77.1	0.1	90.4	5.8
	4 月	95.5	6.9	78.9	7.8	84.2	9.7
	5 月	93.5	10.7	75.5	4.6	80.6	12.0
	6 月	94.1	0.3	71.6	11.1	83.5	11.9
	7 月	96.9	6.8	75.1	4.2	83.8	12.7
	8 月	84.2	1.3	67.3	8.4	75.6	18.6
	9 月	99.7	3.6	66.3	15.2	80.9	13.6

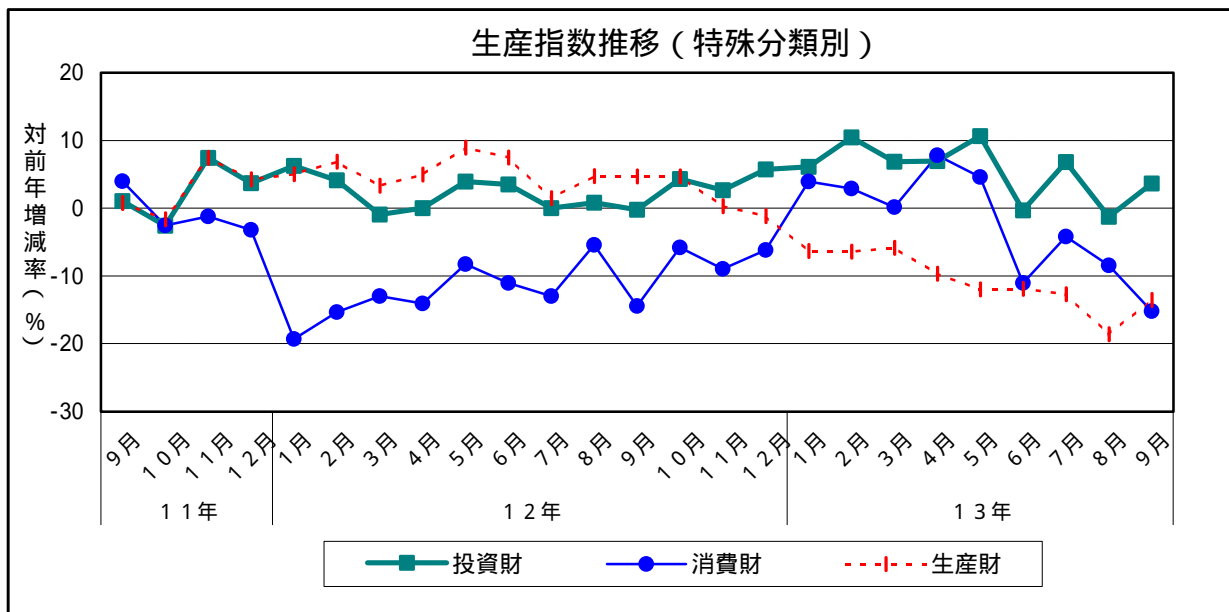
(; 1995 Average=100)

		投資財	前年同期比	消費財	前年同期比	生産財	前年同期比
平成 1 1 年	1 0 - 1 2 月	98.2	2.7	86.8	2.3	92.9	3.3
	1 - 3 月	97.0	2.9	70.0	15.8	92.0	5.0
平成 1 2 年 (2000)	4 - 6 月	89.4	2.4	75.3	11.2	93.2	7.1
	7 - 9 月	90.7	0.1	76.7	11.2	94.2	3.6
平成 1 3 年 (2001)	1 0 - 1 2 月	102.3	4.2	80.7	7.0	94.0	1.2
	1 - 3 月	104.6	7.8	71.5	2.1	86.3	6.2
	4 - 6 月	94.4	5.6	75.3	0.0	82.8	11.2
	7 - 9 月	93.6	3.2	69.6	9.3	80.1	15.0

(; 1995 Average=100)

	投資財	前年比	消費財	前年比	生産財	前年比
平成 1 0 年	96.9	9.2	88.1	9.4	91.0	8.3
平成 1 1 年	92.6	4.4	85.3	3.2	89.6	1.5
平成 1 2 年	94.9	2.5	75.7	11.3	93.4	4.2

指数は原指数



生産 [Industrial Production]

1 3 投資財及び消費財の内訳 (2 0 0 1 年 9 月) [Details of Investment Goods and Consumer Goods]

(1) 投資財 [Investment Goods]

ア 資本財 [Capital Goods]

前年同月比：12か月連続のプラス

イ 建設財 [Construction Goods]

前年同月比：11か月連続のマイナス

(2) 消費財 [Consumer Goods]

ア 耐久消費財 [Durable Consumer Goods]

前年同月比：8か月連続のマイナス

イ 非耐久消費財 [Non-Durable Consumer Goods]

前年同月比：3か月ぶりのマイナス

(; 1995 Average=100)

		投資財				消費財			
		資本財	前年同月比	建設財	前年同月比	耐久消費財	前年同月比	非耐久消費財	前年同月比
平成12年 (2000)	9月	109.0	6.0	83.9	8.3	86.6	1.1	73.6	21.3
	10月	116.3	6.9	88.0	0.9	83.0	0.6	83.2	8.4
	11月	122.3	8.6	85.9	4.3	77.7	5.7	81.4	10.5
	12月	118.5	14.6	84.7	4.3	70.8	1.9	83.5	9.6
平成13年 (2001)	1月	117.2	16.7	72.0	7.1	68.9	9.2	64.3	1.1
	2月	138.9	23.5	79.9	6.0	62.9	1.7	76.3	5.1
	3月	144.9	17.8	78.4	8.2	66.3	15.4	83.1	8.9
	4月	123.7	17.0	68.4	7.1	59.0	13.1	89.9	18.0
	5月	121.3	28.6	66.9	10.9	56.0	20.1	86.3	17.7
	6月	121.1	9.1	68.3	13.0	59.5	22.3	78.3	5.3
	7月	121.8	17.0	73.0	6.3	56.7	28.5	85.2	9.4
	8月	104.4	9.5	64.8	14.5	53.4	24.8	75.0	0.1
	9月	128.2	17.6	72.4	13.7	53.3	38.5	73.5	0.1

(; 1995 Average=100)

		投資財				消費財			
		資本財	前年同期比	建設財	前年同期比	耐久消費財	前年同期比	非耐久消費財	前年同期比
平成11年	10~12月	108.3	1.6	88.5	4.1	78.5	6.4	91.4	0.1
	1~3月	112.0	5.8	82.6	0.6	68.5	18.3	70.8	14.4
平成12年 (2000)	4~6月	103.7	10.9	75.7	7.0	71.5	3.5	77.4	14.7
	7~9月	102.8	0.5	79.2	0.1	79.0	0.3	75.5	16.7
平成13年 (2001)	10~12月	119.0	9.9	86.2	2.6	77.2	1.7	82.7	9.5
	1~3月	133.7	19.4	76.8	7.0	66.0	3.6	74.6	5.4
	4~6月	122.0	17.6	67.9	10.3	58.2	18.6	84.8	9.6
	7~9月	118.1	14.9	70.1	11.5	54.5	31.0	77.9	3.2

(; 1995 Average=100)

	投資財				消費財			
	資本財	前年比	建設財	前年比	耐久消費財	前年比	非耐久消費財	前年比
平成10年	111.1	4.1	83.2	15.2	86.7	6.0	88.8	11.2
平成11年	102.5	7.7	83.1	0.1	78.8	9.1	88.9	0.1
平成12年	109.4	6.7	80.9	2.6	74.0	6.1	76.6	13.8

指数は原指数

