

生産 [Industrial Production]

概要 Summary

輸送機械工業は引き続き好調であり、食料品・たばこ工業でも堅調さを保っているものの、I C 関連を中心に電気機械は急速に減少しており、全体としては低下傾向にある。

1 鉄鋼業 (2001年5月) [Iron and Steel]

(1) 前月比 : 3 か月連続のマイナス

(2) 前年同月比 : 5 か月連続のマイナス

(; 1995 average=100)

		指数	前月比 (%)	前年同月比 (%)
平成 12 年 (2000)	5月	99.3	3.3	17.6
	6月	91.8	7.6	10.7
	7月	98.5	7.3	9.0
	8月	102.4	4.0	8.9
	9月	100.8	1.6	12.3
	10月	91.1	9.6	2.9
	11月	94.2	3.4	0.7
	12月	91.6	2.8	1.0
平成 13 年 (2001)	1月	93.5	2.1	6.2
	2月	94.9	1.5	4.6
	3月	89.8	5.4	5.5
	4月	87.8	2.2	8.6
	5月	86.1	1.9	13.3

(; 1995 average=100)

		指数	前期比 (%)	前年同期比 (%)
平成 11 年 (1999)	4 ~ 6月	84.8	3.5	6.9
	7 ~ 9月	91.4	7.8	5.3
	10 ~ 12月	93.2	2.0	9.1
平成 12 年 (2000)	1 ~ 3月	98.0	5.2	11.9
	4 ~ 6月	95.7	2.3	13.0
	7 ~ 9月	100.6	5.1	10.0
平成 13 年	1 ~ 3月	92.7	0.4	5.5

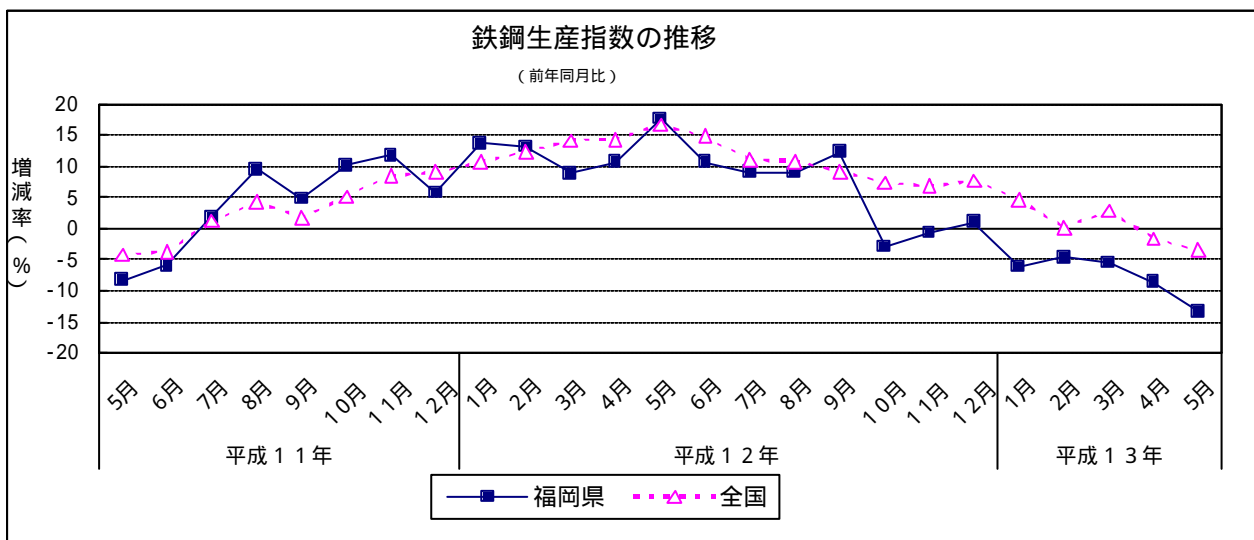
(; 1995 average=100)

	指数	前年比 (%)
平成 10 年 (1998)	89.5	10.1
平成 11 年 (1999)	89.2	0.3
平成 12 年 (2000)	96.6	8.3

資料出所 : 福岡県企画振興部調査統計課

指数及び前月比は季節調整値、前年比及び暦年は原指数による。

(他の鉱工業生産指数も同様)



生産 [Industrial Production]

2 一般機械工業 (2001年5月) [General Machinery]

- (1) 前月比：3か月ぶりのプラス
- (2) 前年同月比：2か月ぶりのプラス

(; 1995 average=100)

		指数	前月比 (%)	前年同月比 (%)
平成12年 (2000)	5月	86.0	6.3	5.4
	6月	87.8	2.1	0.2
	7月	80.0	8.9	6.2
	8月	90.9	13.6	5.0
	9月	88.1	3.1	5.7
	10月	84.1	4.5	11.5
	11月	99.9	18.8	11.5
	12月	89.8	10.1	1.2
平成13年 (2001)	1月	97.5	8.6	1.2
	2月	101.0	3.6	17.2
	3月	90.1	10.8	4.5
	4月	80.3	10.9	0.7
	5月	89.9	12.0	4.6

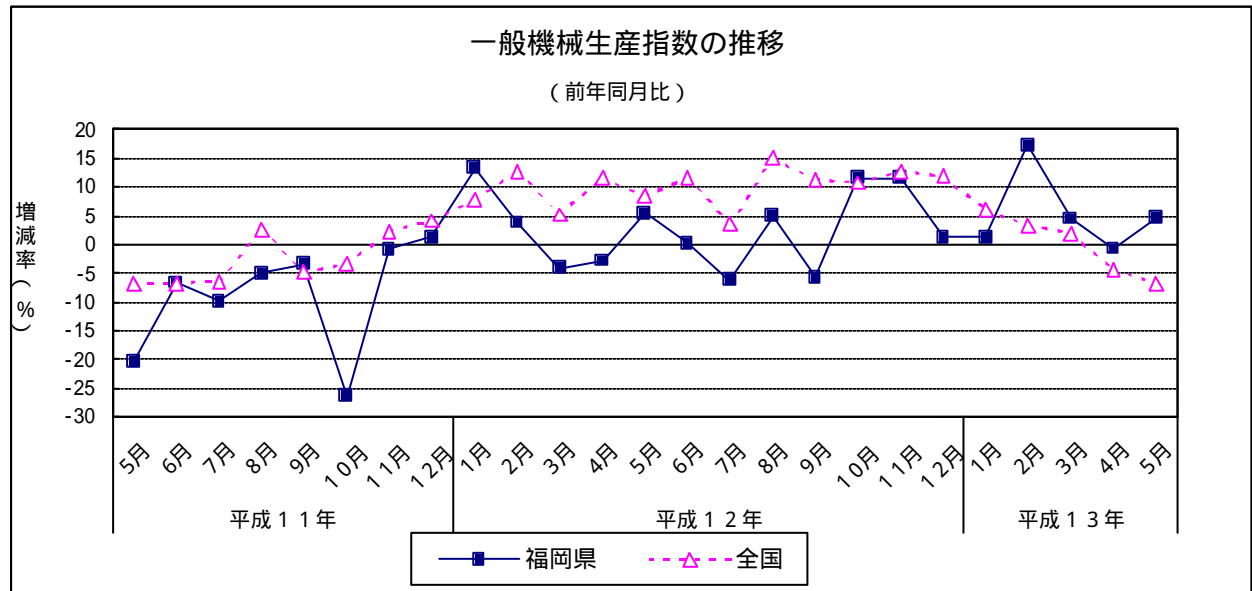
(; 1995 average=100)

		指数	前期比 (%)	前年同期比 (%)
平成11年 (1999)	4~6月	84.1	1.6	16.6
	7~9月	88.5	5.2	6.2
	10~12月	84.6	4.4	10.3
平成12年 (2000)	1~3月	89.6	5.9	3.7
	4~6月	84.9	5.2	0.7
	7~9月	86.3	1.6	2.5
平成13年	1~3月	96.2	5.4	7.6

(; 1995 average=100)

	指数	前年比 (%)
平成10年(1998)	99.6	7.8
平成11年(1999)	85.7	14.0
平成12年(2000)	87.8	2.5

資料出所：福岡県企画振興部調査統計課



生産 [Industrial Production]

3 電気機械工業 (2001年5月) [Electrical Machinery]

- (1) 前月比 : 2 か月連続のマイナス
- (2) 前年同月比 : 6 か月連続のマイナス

(; 1995 average=100)

		指数	前月比 (%)	前年同月比 (%)
平成 12 年 (2000)	5月	115.4	7.7	21.5
	6月	108.6	5.9	14.0
	7月	110.4	1.7	18.0
	8月	116.2	5.3	14.3
	9月	110.4	5.0	4.1
	10月	120.6	9.2	14.6
	11月	111.4	7.6	1.4
	12月	106.1	4.8	1.1
平成 13 年 (2001)	1月	94.2	11.2	13.5
	2月	80.2	14.9	23.6
	3月	80.4	0.2	30.8
	4月	72.3	10.1	32.5
	5月	66.5	8.0	42.3

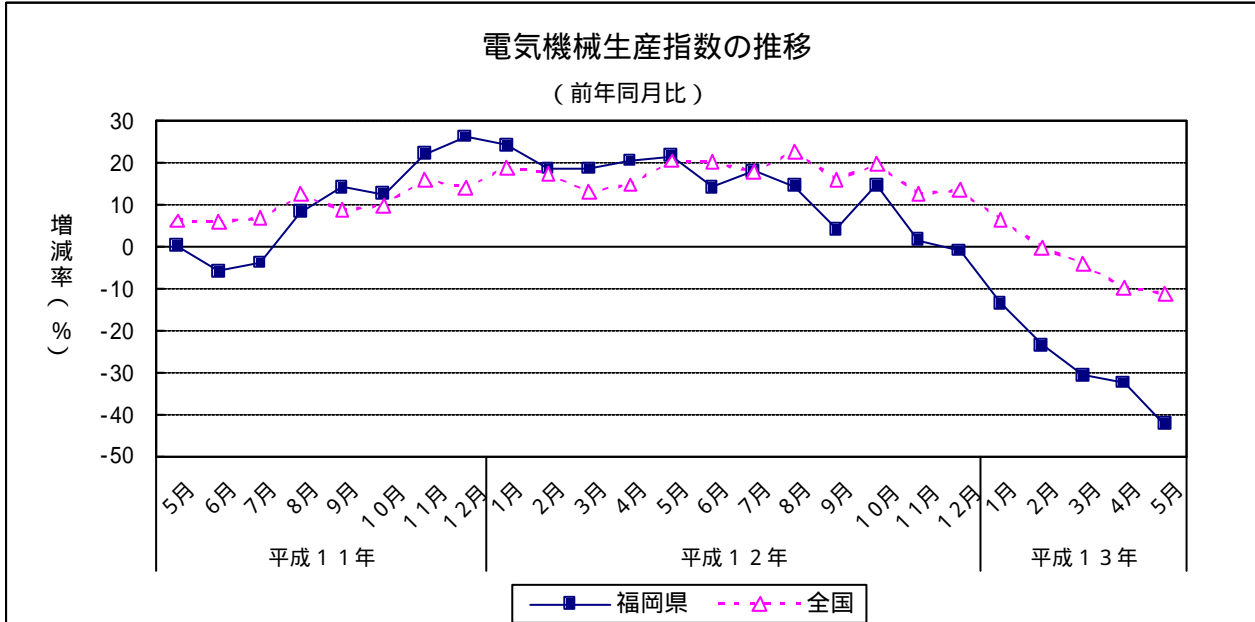
(; 1995 average=100)

		指数	前期比 (%)	前年同期比 (%)
平成 11 年 (1999)	4 ~ 6月	93.0	2.8	4.6
	7 ~ 9月	100.4	8.0	6.1
	10 ~ 12月	107.4	7.0	19.9
平成 12 年 (2000)	1 ~ 3月	110.0	2.4	20.2
	4 ~ 6月	110.4	0.4	18.5
	7 ~ 9月	112.3	1.7	11.7
平成 13 年	1 ~ 3月	84.9	24.7	23.2

(; 1995 average=100)

	指数	前年比 (%)
平成 10 年 (1998)	94.8	5.2
平成 11 年 (1999)	98.2	3.6
平成 12 年 (2000)	111.4	13.4

資料出所 : 福岡県企画振興部調査統計課



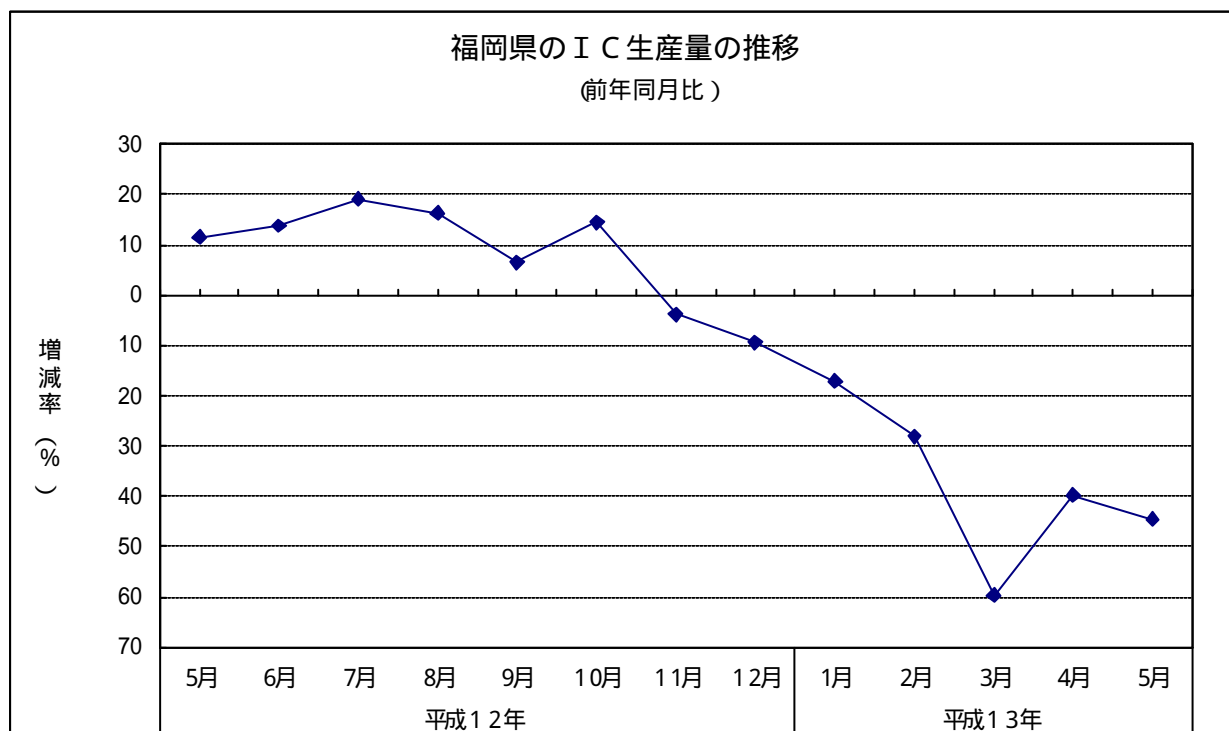
生産 [Industrial Production]

4 福岡県のIC生産量（2001年5月）【 Production of IC 】
 （1）前年同月比：7か月連続のマイナス

(In Millions)

		生産量	前年同月比 (%)	
平成12年 (2000)	5月	298.0	11.6	
	6月	303.7	13.7	
	7月	302.4	19.0	
	8月	307.9	16.2	
	8月	307.9	16.2	
	9月	298.9	6.5	
	10月	319.3	14.4	
	11月	284.5	3.9	
	12月	254.9	9.5	
	平成13年 (2001)	1月	222.7	17.2
		2月	200.6	28.1
		3月	118.9	59.6
4月		168.6	39.8	
5月		165.2	44.6	

資料出所：経済産業省
 単位：百万個



生産 [Industrial Production]

5 輸送機械工業 (2001年5月) [Transportation Equipment]

- (1) 前月比 : 4か月連続のプラス
- (2) 前年同月比 : 14か月連続のプラス

(; 1995 average=100)

		指数	前月比	前年同月比
平成12年 (2000)	5月	104.5	3.7	8.3
	6月	105.9	1.3	12.2
	7月	95.4	9.9	0.4
	8月	113.1	18.6	3.7
	9月	102.7	9.2	1.8
	10月	107.6	4.8	7.6
	11月	112.5	4.6	5.2
	12月	120.6	7.2	25.3
平成13年 (2001)	1月	115.3	4.4	34.3
	2月	124.1	7.6	34.3
	3月	124.6	0.4	34.5
	4月	141.7	13.7	30.6
	5月	145.5	2.7	39.2

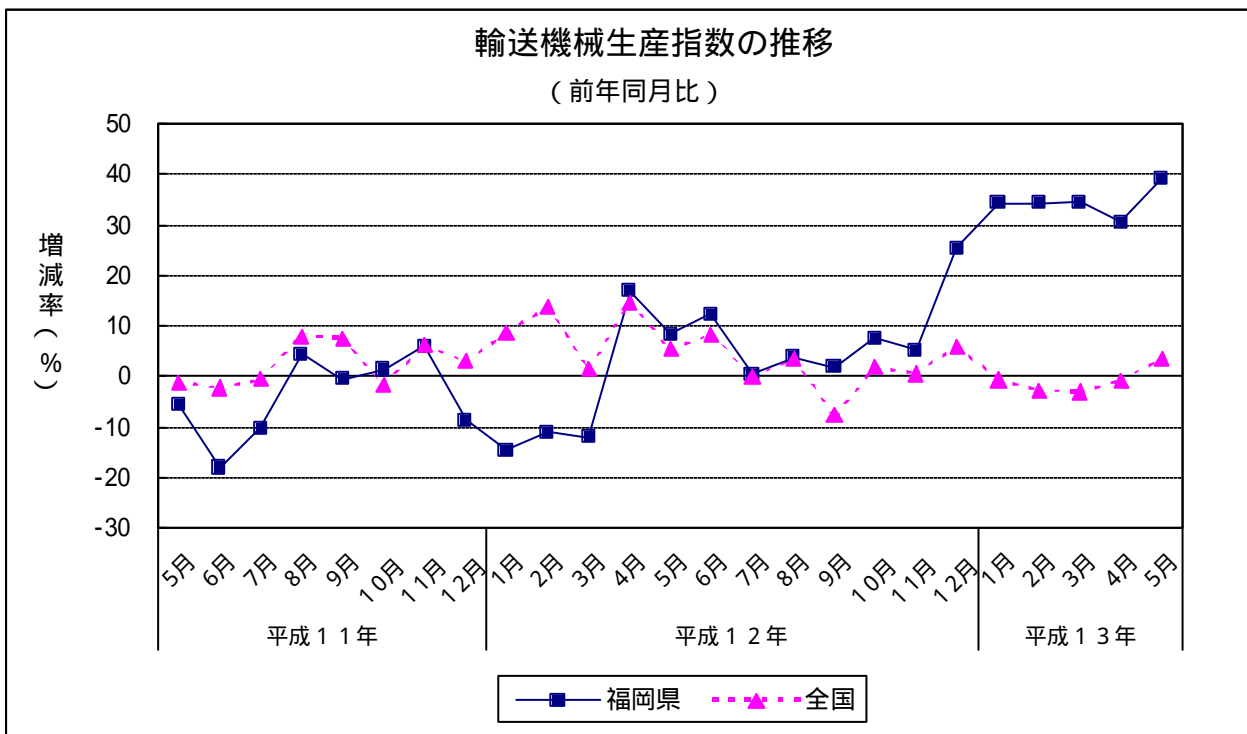
(; 1995 average=100)

		指数	前期比	前年同期比
平成11年 (1999)	4~6月	94.6	10.2	12.8
	7~9月	101.7	7.5	3.0
	10~12月	101.1	0.6	0.4
平成12年 (2000)	1~3月	90.4	10.6	13.2
	4~6月	106.3	17.6	12.4
	7~9月	103.7	2.4	1.8
平成13年	1~3月	121.3	6.8	34.4

(; 1995 average=100)

	指数	前年比
平成10年 (1998)	105.9	4.6
平成11年 (1999)	100.2	5.4
平成12年 (2000)	102.8	2.6

資料出所 : 福岡県企画振興部調査統計課



生産 [Industrial Production]

6 化学工業 (2001年5月) [Chemical and Allied Products]

- (1) 前月比 : 2 か月ぶりのマイナス
- (2) 前年同月比 : 4 か月ぶりのマイナス

(; 1995 average=100)

		指数	前月比	前年同月比
平成12年 (2000)	5月	78.5	13.6	12.5
	6月	81.5	3.8	9.3
	7月	78.3	3.9	14.2
	8月	82.0	4.7	11.0
	9月	75.8	7.6	17.1
	10月	75.7	0.1	8.9
	11月	78.4	3.6	12.5
	12月	76.5	2.4	8.9
平成13年 (2001)	1月	76.8	0.4	2.0
	2月	80.3	4.6	0.4
	3月	78.0	2.9	2.1
	4月	80.2	2.8	16.0
	5月	75.5	5.9	3.8

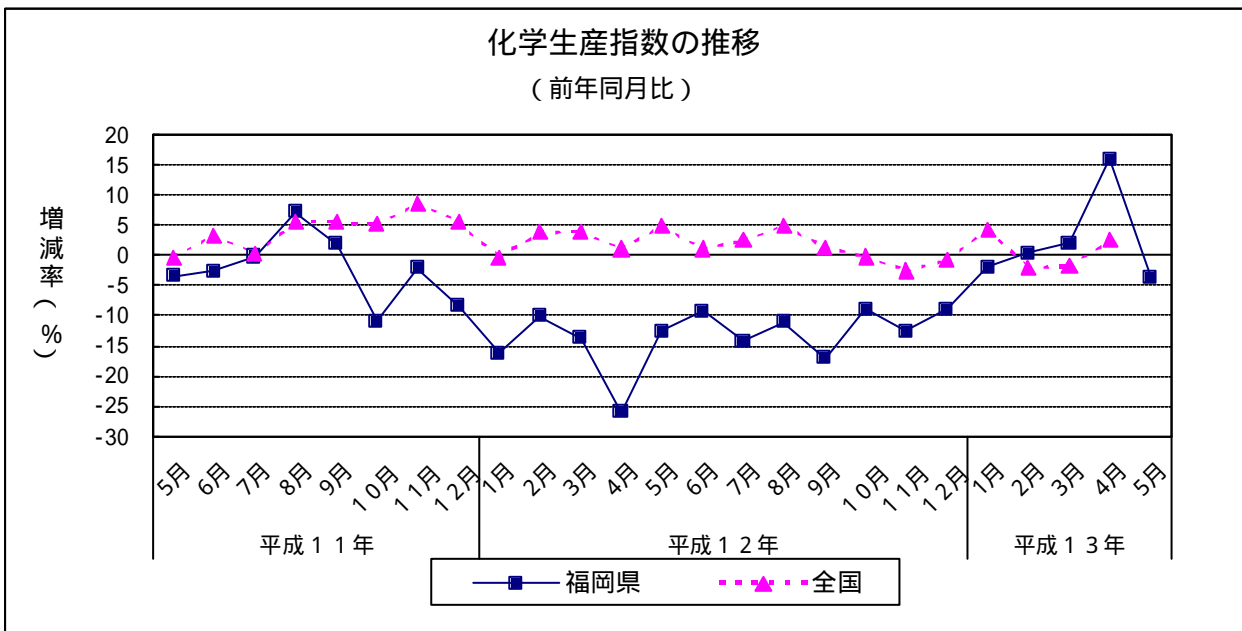
(; 1995 average=100)

		指数	前期比	前年同期比
平成11年 (1999)	4~6月	91.0	0.1	1.9
	7~9月	91.6	0.7	2.8
	10~12月	85.6	6.6	7.2
平成12年 (2000)	1~3月	78.3	8.5	13.4
	4~6月	76.4	2.4	16.1
	7~9月	78.7	3.0	14.2
	10~12月	76.9	2.3	10.1
平成13年	1~3月	78.4	2.0	0.1

(; 1995 average=100)

	指数	前年比
平成10年(1998)	92.7	9.9
平成11年(1999)	89.6	3.3
平成12年(2000)	77.5	13.5

資料出所 : 福岡県企画振興部調査統計課



生産 [Industrial Production]

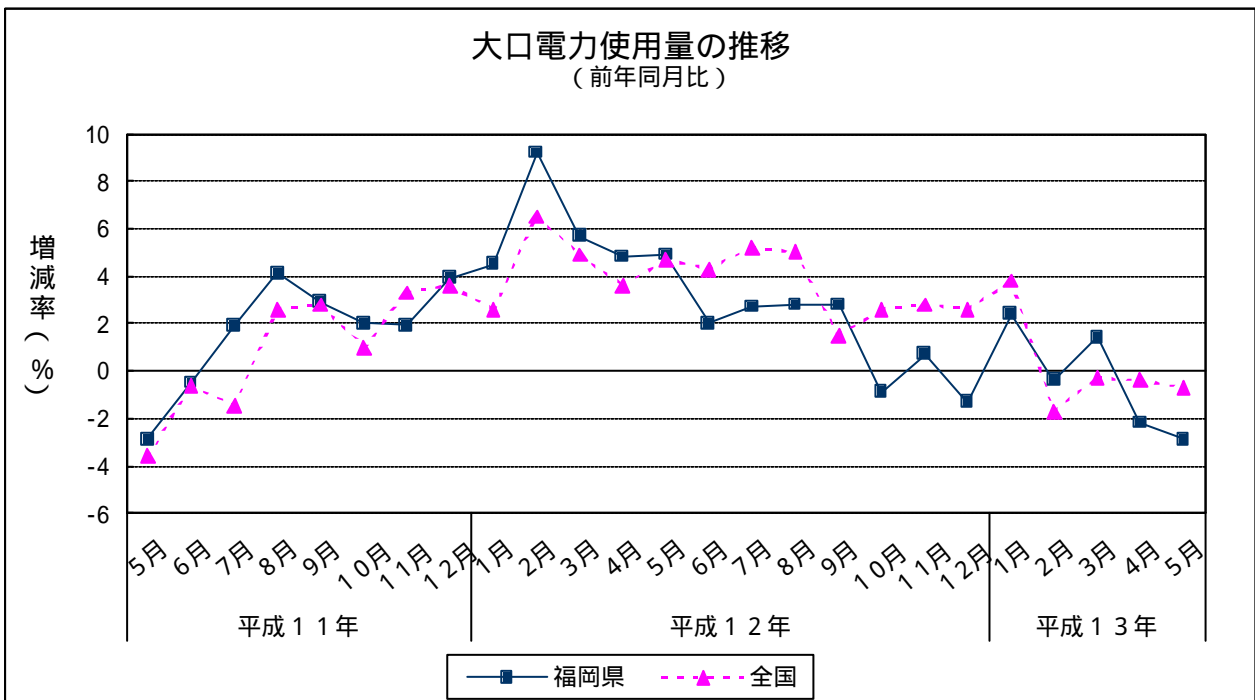
8 大口電力使用量 (2001年5月) [Electric Power Consumed by Industries (Big Contracts)]
 (1) 前年同月比 : 2 か月連続のマイナス

	使用量(Mwh)	前年同月比
平成12年 (2000)	5月	711,859 4.9
	6月	735,610 2.0
	7月	727,085 2.7
	8月	717,587 2.8
	9月	710,412 2.8
	10月	731,324 0.9
	11月	719,026 0.7
	12月	714,773 1.3
平成13年 (2001)	1月	693,237 2.4
	2月	670,399 0.4
	3月	714,287 1.4
	4月	664,415 2.2
	5月	691,479 2.9

	使用量(Mwh)	前年同期比
平成11年 (1999)	4~6月	2,048,034 2.3
	7~9月	2,096,693 3.0
	10~12月	2,176,241 2.6
平成12年 (2000)	1~3月	2,053,975 6.4
	4~6月	2,126,664 3.8
	7~9月	2,155,084 2.8
平成13年	1~3月	2,077,923 1.2

	使用量(Mwh)	前年比
平成10年(1998)	8,306,510	4.4
平成11年(1999)	8,250,902	0.7
平成12年(2000)	8,500,846	3.0

資料出所 : 九州電力、日本電気事業協会
 使用量単位 : Mwh



生産 [Industrial Production]

9 特殊分類別鉱工業生産指数 (2 0 0 1 年 5 月)
 [Indexes of Industrial Production by Use of Goods]
 (1) 投資財 [Investment Goods]
 前年同月比 : 8 か月連続のプラス
 (2) 消費財 [Consumer Goods]
 前年同月比 : 5 か月連続のプラス
 (3) 生産財 [Producer Goods]
 前年同月比 : 7 か月連続のマイナス

(; 1995 Average=100)

		投資財	前年同月比	消費財	前年同月比	生産財	前年同月比
平成 1 2 年 (2000)	5 月	84.5	3.9	72.2	8.3	92.0	9.4
	6 月	94.2	3.3	80.5	11.0	95.2	7.9
	7 月	90.8	0.1	78.4	13.0	96.3	1.8
	8 月	85.6	1.2	73.6	5.3	93.3	5.2
	9 月	95.9	0.5	78.3	14.3	93.7	4.8
	1 0 月	101.9	4.3	83.2	5.7	94.0	4.8
	1 1 月	103.7	2.7	80.0	9.0	95.3	0.4
	1 2 月	101.2	5.6	79.0	6.2	92.0	1.3
平成 1 3 年 (2001)	1 月	94.1	5.7	65.9	3.8	84.2	7.3
	2 月	108.8	10.8	71.5	2.9	84.4	6.7
	3 月	110.9	6.9	77.1	0.1	90.4	6.1
	4 月	95.5	6.9	78.9	7.8	84.2	10.1
	5 月	93.5	10.7	75.6	4.7	80.6	12.4

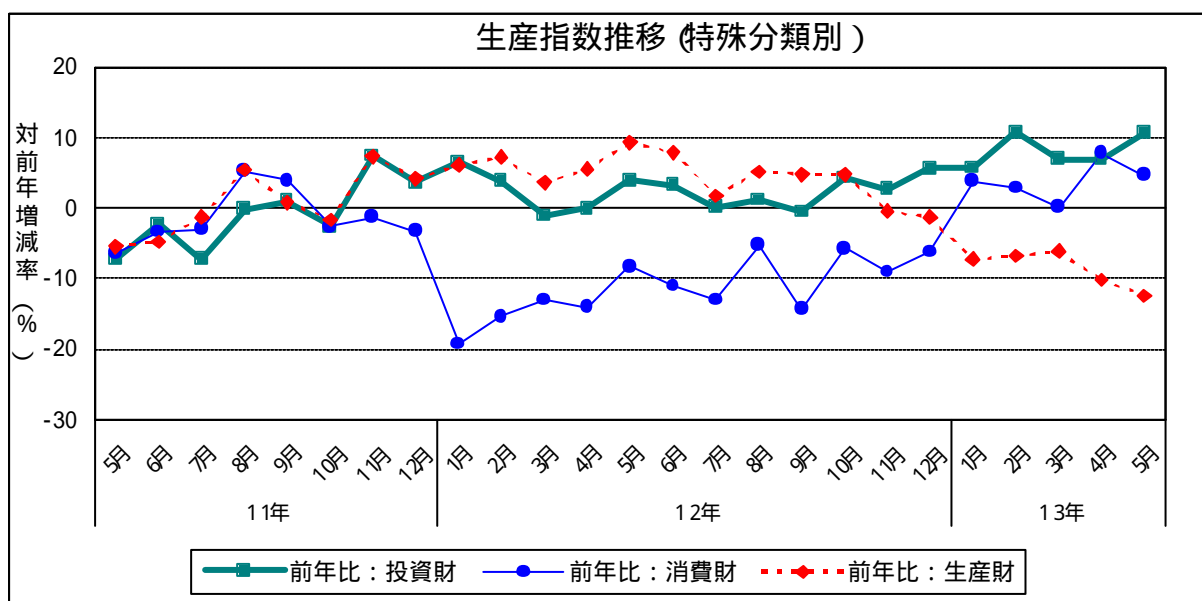
(; 1995 Average=100)

		投資財	前年同期比	消費財	前年同期比	生産財	前年同期比
平成 1 1 年 (1999)	4~6 月	87.3	6.1	84.8	4.6	87.0	5.2
	7~9 月	90.6	2.2	86.4	1.8	90.9	1.6
	10~12 月	98.2	2.7	86.8	2.3	92.9	3.3
平成 1 2 年 (2000)	1~3 月	97.0	2.9	70.0	15.8	92.5	5.6
	4~6 月	89.3	2.3	75.3	11.8	93.6	7.6
	7~9 月	98.2	0.2	76.8	11.1	94.4	3.9
	10~12 月	102.3	4.2	80.7	7.0	93.8	1.0
平成 1 3 年	1~3 月	104.6	7.8	71.5	2.8	86.3	6.7

(; 1995 Average=100)

	投資財	前年比	消費財	前年比	生産財	前年比
平成 1 0 年	96.9	9.2	88.1	9.4	91.0	8.3
平成 1 1 年	92.6	4.4	85.3	3.2	89.6	1.5
平成 1 2 年	94.8	2.4	75.7	11.3	93.6	4.5

指数は原指数



生産 [Industrial Production]

10 投資財及び消費財の内訳 (2001年5月)

[Details of Investment Goods and Consumer Goods]

(1) 投資財 [Investment Goods]

ア 資本財 [Capital Goods]

前年同月比：8か月連続のプラス

イ 建設財 [Construction Goods]

前年同月比：7か月連続のマイナス

(2) 消費財 [Consumer Goods]

ア 耐久消費財 [Durable Consumer Goods]

前年同月比：4か月連続のマイナス

イ 非耐久消費財 [Non-Durable Consumer Goods]

前年同月比：5か月連続のプラス

(; 1995 Average=100)

		投資財				消費財			
		資本財	前年同月比	建設財	前年同月比	耐久消費財	前年同月比	非耐久消費財	前年同月比
平成12年 (2000)	5月	94.2	9.8	75.2	2.2	70.1	1.0	73.3	11.8
	6月	110.8	11.9	78.3	6.6	76.6	6.4	82.7	13.2
	7月	104.4	3.7	77.9	3.8	79.3	2.5	78.0	17.9
	8月	95.3	5.8	76.3	3.8	71.0	5.3	75.0	10.1
	9月	109.0	6.0	83.5	7.7	86.6	1.1	73.6	21.3
	10月	116.3	6.9	88.0	0.9	83.0	0.6	83.2	8.4
	11月	122.4	8.7	85.8	4.5	77.7	5.7	81.3	10.7
平成13年 (2001)	12月	118.5	14.6	84.7	4.3	70.8	1.9	83.5	9.6
	1月	117.2	17.0	72.0	7.9	68.9	9.2	64.3	0.9
	2月	138.9	23.2	79.9	5.2	62.9	1.7	76.3	5.1
	3月	144.9	17.7	78.4	7.9	66.3	15.4	83.1	8.9
	4月	123.7	17.6	68.4	7.7	59.0	13.1	89.9	18.0
5月	121.3	28.8	66.9	11.0	56.0	20.1	86.4	17.9	

(; 1995 Average=100)

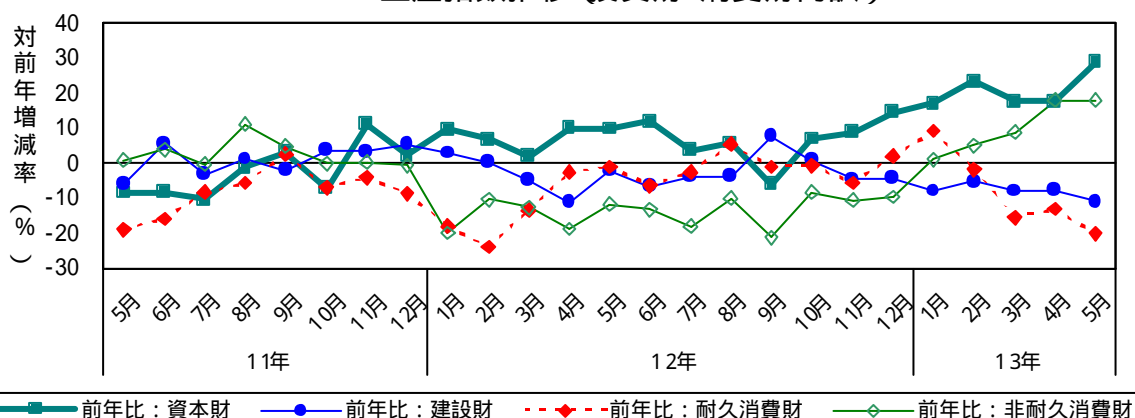
		投資財				消費財			
		資本財	前年同期比	建設財	前年同期比	耐久消費財	前年同期比	非耐久消費財	前年同期比
平成11年	4~6月	93.5	12.0	81.4	1.4	74.1	17.4	90.7	2.5
	7~9月	102.3	2.9	79.3	1.4	78.8	3.7	90.6	4.7
	10~12月	108.3	1.6	88.5	4.1	78.5	6.4	91.4	0.1
平成12年 (2000)	1~3月	112.0	5.8	82.5	0.7	68.5	18.3	70.9	14.3
	4~6月	103.4	10.6	75.9	6.8	71.5	3.5	77.4	14.7
	7~9月	102.9	0.6	79.2	0.1	79.0	0.3	75.5	16.7
平成13年	10~12月	119.1	10.0	86.2	2.6	77.2	1.7	82.7	9.5
平成13年	1~3月	133.7	19.4	76.8	6.9	66.0	0.4	74.6	5.2

(; 1995 Average=100)

	投資財				消費財			
	資本財	前年比	建設財	前年比	耐久消費財	前年比	非耐久消費財	前年比
平成10年	111.1	4.1	83.2	15.2	86.7	6.0	88.8	11.2
平成11年	102.5	7.7	83.1	0.1	78.8	9.1	88.9	0.1
平成12年	109.3	6.6	81.0	2.5	74.0	6.1	76.6	13.8

指数は原指数

生産指数推移 (投資財・消費財内訳)



生産 [Industrial Production]

1 2 鉱工業出荷指数（総合）（2001年5月） [Indexes of Producers' Shipments (Overall)]

(1) 前月比：2か月連続のプラス

(2) 業種別の前月比

プラス：鉄鋼業、一般機械工業、輸送機械工業、食料品・たばこ工業

マイナス：電気機械工業、化学工業

(3) 前年同月比：3か月ぶりのプラス

(4) 業種別の前年同月比

プラス：一般機械工業、輸送機械工業、食料品・たばこ工業

マイナス：鉄鋼業、電気機械工業、化学工業

(; 1995 average=100)

		指数	前月比	前年同月比
平成12年 (2000)	5月	91.2	0.8	3.2
	6月	92.1	1.0	2.0
	7月	85.9	6.7	1.5
	8月	95.5	11.2	2.7
	9月	90.8	4.9	2.1
	10月	92.6	2.0	2.5
	11月	92.7	0.1	1.6
	12月	91.9	0.9	0.5
平成13年 (2001)	1月	87.7	4.6	1.2
	2月	91.1	3.9	1.1
	3月	87.1	4.4	0.4
	4月	89.5	0.8	1.0
	5月	91.3	2.0	0.1

(; 1995 average=100)

		指数	前期比	前年同期比
平成11年 (1999)	4~6月	88.9	0.4	6.1
	7~9月	91.0	2.4	0.2
	10~12月	92.5	1.6	3.3
平成12年 (2000)	1~3月	88.1	4.8	1.4
	4~6月	91.3	3.6	2.6
	7~9月	90.7	0.7	0.3
平成13年	1~3月	88.5	4.2	0.3

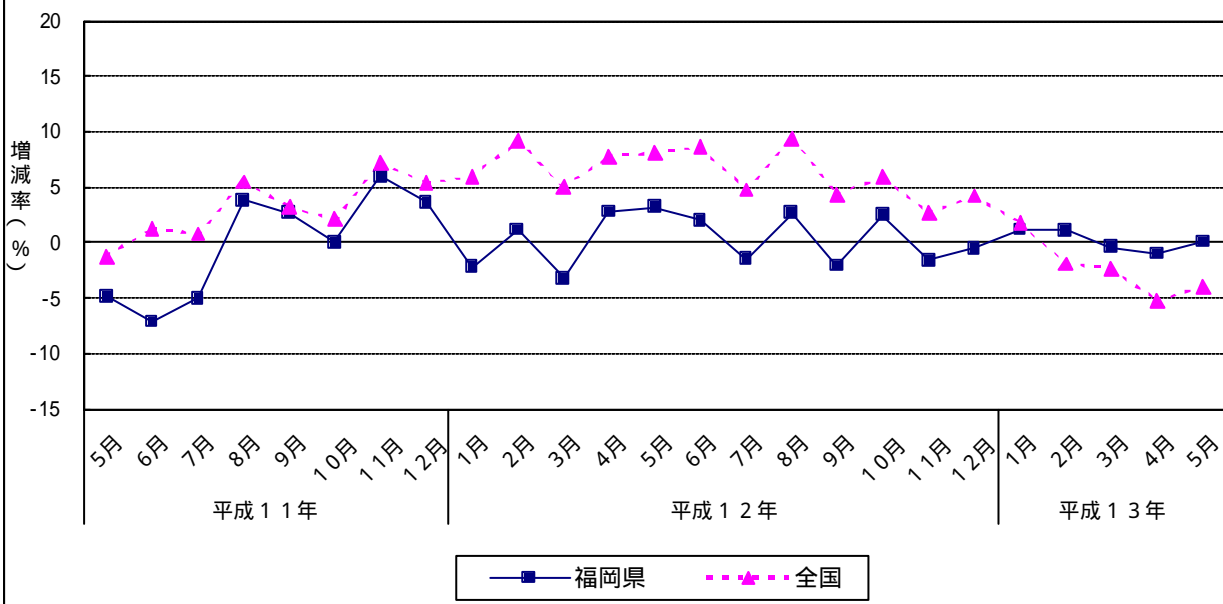
(; 1995 average=100)

	指数	前年比
平成10年(1998)	92.5	8.8
平成11年(1999)	90.4	2.3
平成12年(2000)	90.6	0.2

資料出所：福岡県企画振興部調査統計課
指数及び前月比は季節調整値、前年比及び暦年は原指数による。

鉱工業出荷指数の推移

(前年同月比)



生産 [Industrial Production]

1 3 鉱工業在庫指数（総合）（2001年4月）

[Indexes of Inventory in Mining and Manufacturing(Overall)]

- (1) 前月比：3か月連続のプラス
- (2) 業種別の前月比
 プラス：一般機械工業、電気機械工業、輸送機械工業、食料品・たばこ工業
 マイナス：鉄鋼業、化学工業
- (3) 前年同月比：4か月連続のプラス
- (4) 業種別の前年同月比
 プラス：鉄鋼業、一般機械工業、輸送機械工業、化学工業、食料品・たばこ工業
 マイナス：電気機械工業

(; 1995 average=100)

		指数	前月比	前年同月比
平成12年 (2000)	5月	82.2	0.4	16.9
	6月	84.5	2.8	13.4
	7月	86.6	2.5	12.6
	8月	85.9	0.8	11.7
	9月	83.9	2.3	12.7
	10月	85.8	2.3	8.4
	11月	81.6	4.9	11.1
	12月	81.0	0.7	2.3
平成13年	1月	82.4	1.7	2.7
	2月	82.4	0.0	1.5
	3月	86.5	5.0	2.9
	4月	89.6	3.6	8.6
	5月	91.6	2.2	11.5

(; 1995 average=100)

		指数	前期比	前年同期比
平成11年 (1999)	4～6月	98.7	2.9	11.0
	7～9月	97.5	1.2	8.7
	10～12月	89.4	8.3	15.7
平成12年 (2000)	1～3月	83.3	6.8	18.2
	4～6月	83.1	0.2	15.8
	7～9月	85.5	2.9	12.3
平成13年	1～3月	83.2	0.5	0.2

(; 1995 average=100)

	指数	前年比
平成10年(1998)	92.5	8.8
平成11年(1999)	90.4	2.3
平成12年(2000)	90.6	0.2

指数及び前月比は季節調整値、前年比及び暦年は原指数による。

資料出所：福岡県企画振興部調査統計課

