

# 雇 用

## 1 求人・求職状況（2007年12月）

### (1) 有効求人倍率

ア 0.70倍となり、前月を▲0.03ポイント下回った。

イ 有効求人数：前月比▲3.7%減、有効求職者数：前月比▲0.3%減

※有効求人数、有効求職者数及び有効求人倍率はいずれも季節調整値

### ウ 地域別

福岡…0.77、北九州…0.89、筑豊…0.63、筑後…0.73

### (2) 新規求人数（原数値）

20,263人 前年同月比：▲29.5%減 5か月連続の減少

#### 産業別の前年同月比較

増加産業：運輸業、医療・福祉

減少産業：サービス業、情報通信業、建設業、金融・保険業、不動産業  
製造業、飲食店、宿泊業、卸売・小売業

### (3) 新規求職者数（原数値）

15,215人 前年同月比：▲8.3%減

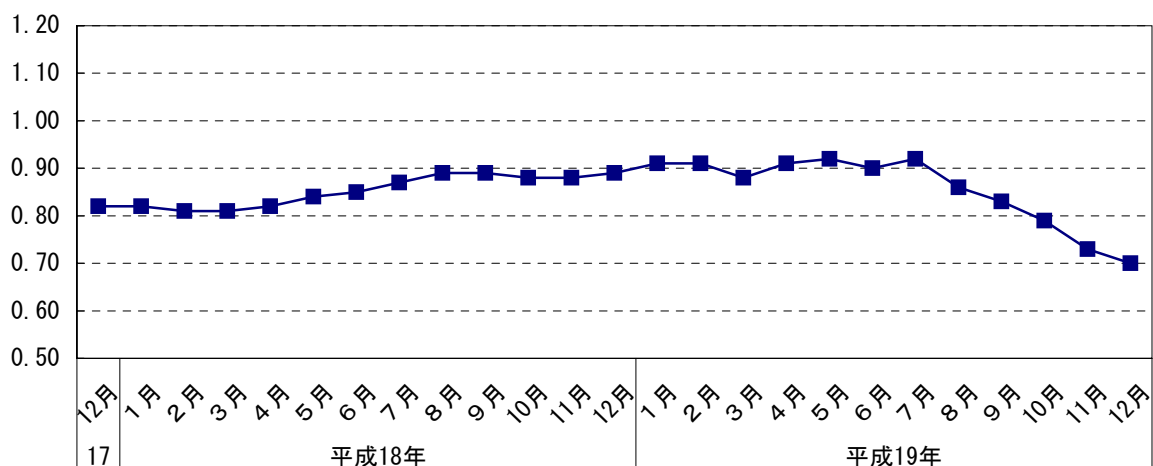
		有効求人倍率	前月差	前年同月差
平成18年	12月	0.89	0.01	0.07
平成19年 (2007)	1月	0.91	0.02	0.09
	2月	0.91	0.00	0.10
	3月	0.88	▲0.03	0.07
	4月	0.91	0.03	0.09
	5月	0.92	0.01	0.08
	6月	0.90	▲0.02	0.05
	7月	0.92	0.02	0.05
	8月	0.86	▲0.06	▲0.03
	9月	0.83	▲0.03	▲0.06
	10月	0.79	▲0.04	▲0.09
	11月	0.73	▲0.06	▲0.15
	12月	0.70	▲0.03	▲0.19

		有効求人倍率	前期差	前年同期差
平成18年 (2006)	1～3月	0.81	0.00	0.09
	4～6月	0.84	0.03	0.08
	7～9月	0.88	0.04	0.11
	10～12月	0.88	0.00	0.07
平成19年 (2007)	1～3月	0.90	0.02	0.09
	4～6月	0.91	0.01	0.07
	7～9月	0.87	▲0.04	▲0.01
	10～12月	0.74	▲0.13	▲0.14

	有効求人倍率	前年差
平成16年度(F.Y.2004)	0.68	0.15
平成17年度(F.Y.2005)	0.79	0.11
平成18年度(F.Y.2006)	0.88	0.09

資料出所：厚生労働省福岡労働局「雇用失業情勢について」

### 有効求人倍率の推移



## 雇 用

### 2 月間平均給与月額(現金給与総額)(2007年11月)

(1) 前年同月比：2か月連続のプラス

(平成17年=100)

		現金給与総額	指数	前年同月比
平成18年 (2006)	11月	265,886	86.1	▲4.5
	12月	569,162	184.3	0.5
平成19年 (2007)	1月	266,286	86.7	▲1.3
	2月	249,316	81.2	▲1.3
	3月	258,409	84.1	▲3.0
	4月	262,058	85.3	1.1
	5月	252,038	82.0	▲0.1
	6月	396,242	129.0	0.5
	7月	381,309	124.1	▲1.5
	8月	278,869	90.8	▲0.3
	9月	250,448	81.5	▲1.1
	10月	254,891	83.0	2.0
	11月	267,887	87.2	1.3

	現金給与総額	指数	前年比
平成17年(2005)	308,910	100.0	—
平成18年(2006)	309,787	100.2	0.2

資料出所：福岡県調査統計課「毎月勤労統計調査」

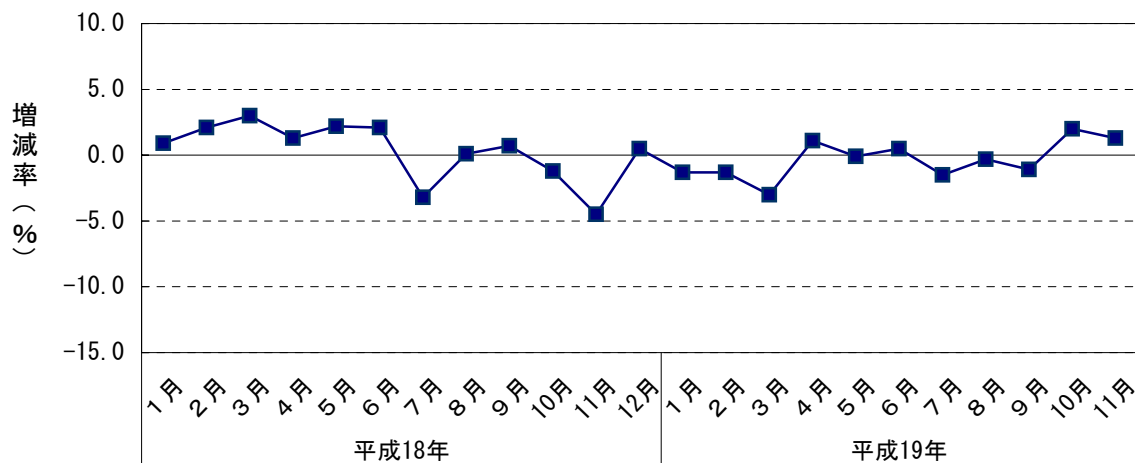
対 象：調査産業計、全規模（5人以上）の事業所

※現金給与総額：

所得税、社会保険料、組合費などを差し引く前の総額。  
※前年同月比及び前年比は、それぞれの指数比による。  
※平成19年1月の調査事業所の抽出替えに伴うギャップ等を修正したことから、指数を改訂している。

なお、指数は、基準年を更新し平成17年を100としている。

月間平均給与月額（現金給与総額）の推移  
（前年同月比）



## 雇 用

### 3 就業状態（2007年 7－9月期）

(1) 就業者  
2,415千人。前年同期比でみると3期連続で増加。

(2) 完全失業者  
128千人。前年同期比でみると19期連続で減少。

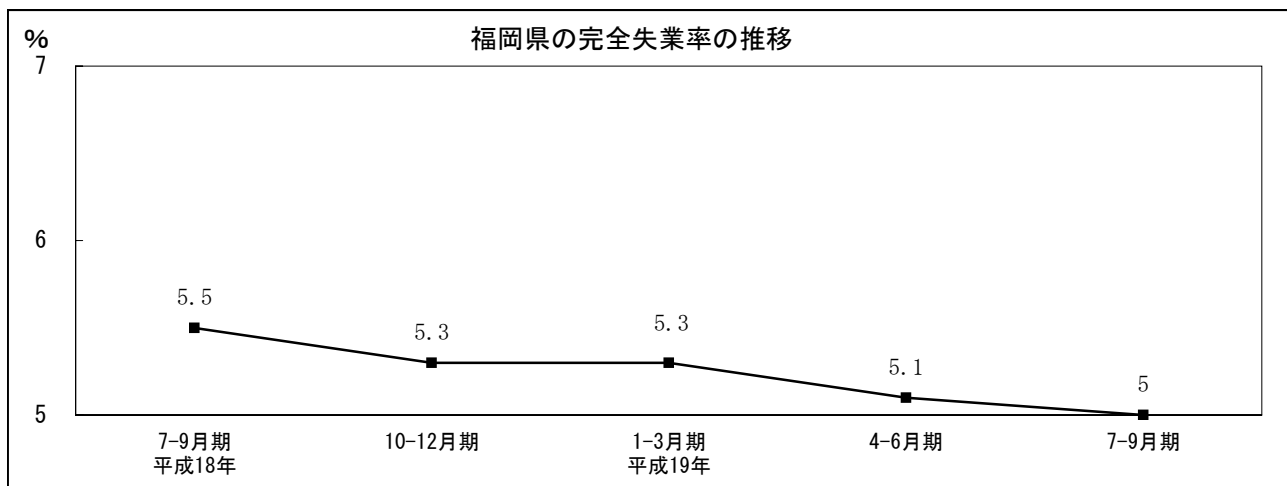
(3) 完全失業率  
5.0%。前年同期比でみると0.5ポイント低下。

\* 完全失業率＝「完全失業者」÷（「就業者」＋「完全失業者」）×100

(単位：千人、%)

	労働力人口	就業者数	完全失業者数	非労働力人口	完全失業率
平成19年 7-9月期	2,543	2,415	128	1,812	5.0
前年同期比	▲ 11	2	▲ 13	6	▲ 0.5

資料出所：総務省「労働力調査」



資料出所：総務省「労働力調査」

## 雇 用

### 4 雇用保険被保険者数(2007年12月) (1) 前年同月比：5年4か月連続のプラス

		被保険者数	前年 同月比
平成18年	12月	1,410,013	2.1
平成19年 (2007)	1月	1,405,336	2.1
	2月	1,402,681	2.0
	3月	1,404,664	2.1
	4月	1,401,977	1.8
	5月	1,423,179	1.9
	6月	1,428,266	1.6
	7月	1,428,692	1.6
	8月	1,430,054	1.6
	9月	1,428,697	1.5
	10月	1,435,099	2.0
	11月	1,442,277	2.4
	12月	1,445,045	2.5

		被保険者数	前年 同期比
平成18年 (2006)	1～3月	1,375,815	1.9
	4～6月	1,392,985	2.0
	7～9月	1,406,945	2.2
	10～12月	1,408,311	2.2
平成19年 (2007)	1～3月	1,404,227	2.1
	4～6月	1,417,807	1.8
	7～9月	1,429,148	1.6
	10～12月	1,440,807	2.3

	被保険者数	前年比
平成16年度(F.Y. 2004)	1,346,414	2.4
平成17年度(F.Y. 2005)	1,374,090	2.1
平成18年度(F.Y. 2006)	1,403,117	2.1

資料出所：厚生労働省福岡労働局「雇用失業情勢について」

