

# 雇 用

## 1 求人・求職状況(2005年1月)

### (1) 有効求人倍率

ア 0.73倍となり、前月を0.02ポイント上回った。

イ 有効求人：前月比3.1%増、有効求職：前月比0.9%増

有効求人、有効求職及び有効求人倍率はいずれも季節調整値(平成17年1月改訂)

### ウ 地域別

(ア) 全国... 0.91

(イ) 福岡... 0.91、北九州... 0.77、筑豊... 0.57、筑後... 0.65

### (2) 新規求人(原数値)

31,053人 前年同月比：10.1%増 2年7か月連続の増加

#### 産業別の前年同月比較

増加産業：製造業、運輸・通信業、卸売・小売業

不動産業、サービス業

減少産業：建設業、金融・保険業

### (3) 新規求職(原数値)

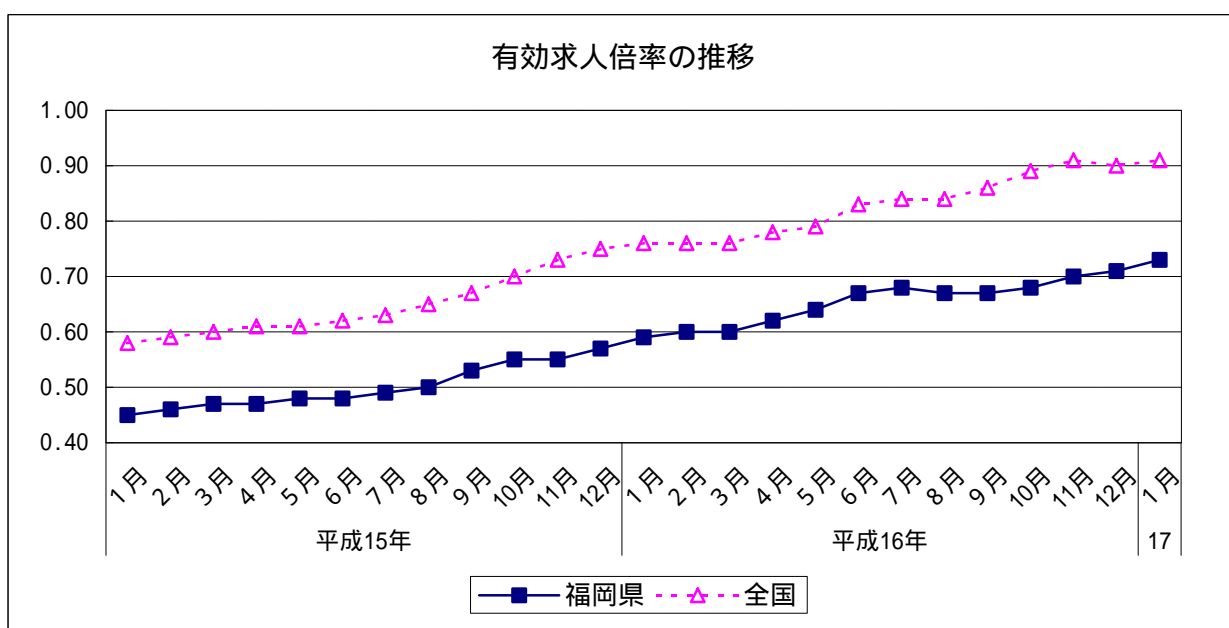
26,877人 前年同月比：3.9%減

		有効求人倍率	前月差	前年同月差
平成16年 (2003)	1月	0.59	0.02	0.14
	2月	0.60	0.01	0.14
	3月	0.60	0.00	0.13
	4月	0.62	0.02	0.15
	5月	0.64	0.02	0.16
	6月	0.67	0.03	0.19
	7月	0.68	0.01	0.19
	8月	0.67	0.01	0.17
	9月	0.67	0.00	0.14
	10月	0.68	0.01	0.13
	11月	0.70	0.02	0.15
	12月	0.71	0.01	0.14
平成17年	1月	0.73	0.02	0.14

		有効求人倍率	前期差	前年同期差
平成15年 (2003)	1~3月	0.46	0.02	0.07
	4~6月	0.48	0.02	0.08
	7~9月	0.51	0.03	0.09
	10~12月	0.56	0.05	0.12
平成16年 (2004)	1~3月	0.60	0.04	0.14
	4~6月	0.64	0.04	0.16
	7~9月	0.67	0.03	0.16
	10~12月	0.70	0.03	0.14

	有効求人倍率	前年差
平成13年度(F.Y.2001)	0.43	0.04
平成14年度(F.Y.2002)	0.43	0.00
平成15年度(F.Y.2003)	0.53	0.10

資料出所：厚生労働省福岡労働局「雇用失業情勢について」



## 雇 用

### 2 就業状態（2004年10 - 12月期）

#### （1）就業者

2,440千人。前年同期比でみると4期連続の増加。  
うち雇業者 2,063千人。前年同期比でみると7期連続の増加。

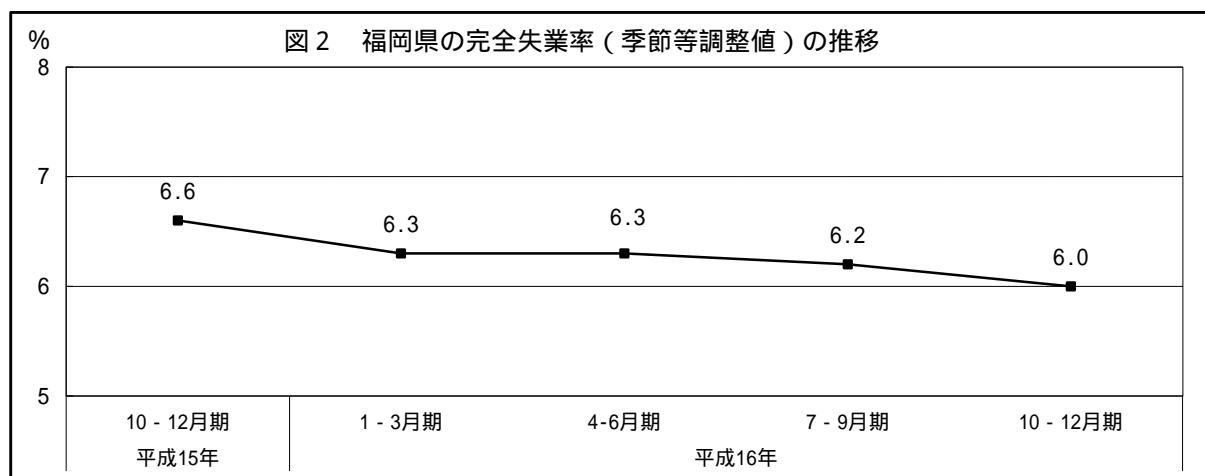
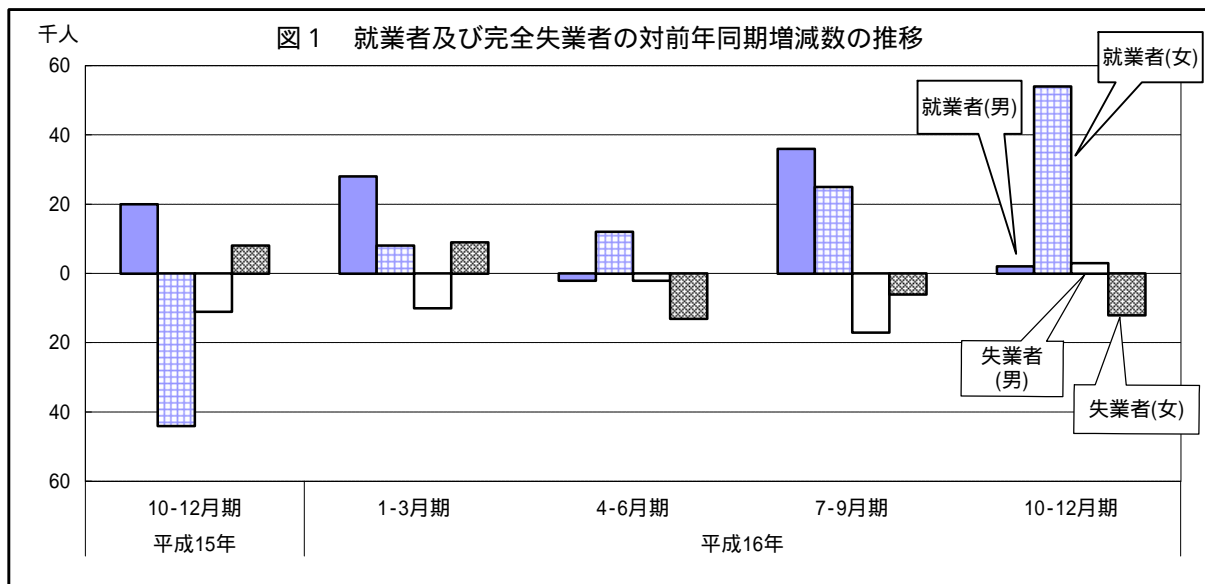
#### （2）完全失業者

153千人。前年同期比でみると5期連続の減少。  
うち若年層（15 - 34歳）の完全失業者は69千人。

#### （3）完全失業率

6.0%（季節等調整値）。前期と比べ0.2ポイント低下。

\* 完全失業率 = 「完全失業者」 ÷ （「就業者」 + 「完全失業者」） × 100



- 注1) 総務省が実施している「労働力調査」の福岡県分の集計を行い、県独自に公表している。
- 2) 福岡県では世帯総数の約1,300分の1に当たる約1,500世帯、15歳以上人口の約1,300分の1に当たる約3,200人を毎月調査している。
- 3) 季節等調整値は、今期の結果公表時に過去にさかのぼって結果を再計算している。  
このため、平成16年7-9月期以前の季節等調整値は改訂されている。
- 4) 労働力調査結果表（福岡県 四半期推定値）は、福岡県（雇用関連参考資料）及び時系列データ「雇用」に掲載しています。