

金融 [Finance]

[概要 Summary]

金融機関の預金残高、貸付金残高は前年割れで推移している。

1 預金残高（国内銀行）（2001年10月） [Deposits Outstanding] (Domestically Licensed Banks)

- (1) 前月比：2 か月ぶりのマイナス
- (2) 前年同月比：5 か月連続のマイナス

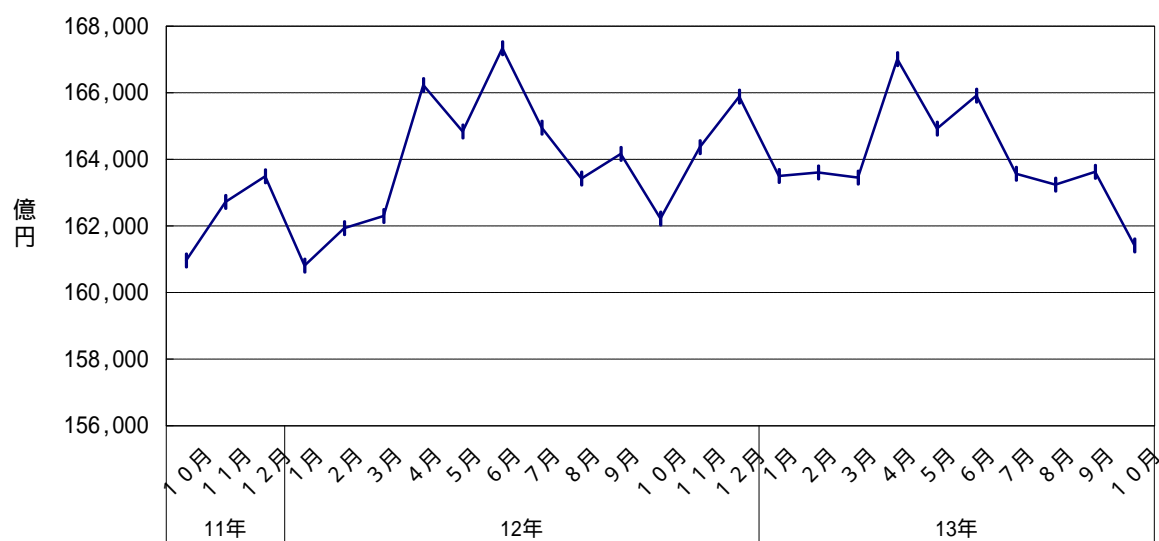
(In hundred millions of Yen)

		預金残高	前月比	前年同月比
平成12年 (2000)	10月	162,218	1.18	0.78
	11月	164,364	1.32	1.01
	12月	165,882	0.92	1.46
平成13年 (2001)	1月	163,497	1.44	1.67
	2月	163,609	0.07	1.04
	3月	163,457	0.09	0.71
	4月	167,011	2.17	0.47
	5月	164,927	1.25	0.05
	6月	165,915	0.60	0.85
	7月	163,563	1.42	0.84
	8月	163,240	0.20	0.11
	9月	163,620	0.23	0.33
	10月	161,414	1.35	0.50

資料出所：財務省福岡財務支局、福岡県信連
預金残高単位：億円

預金残高は地方銀行・第二地方銀行協加盟行・信用金庫・農業協同組合の合計

預金残高（国内銀行）の推移



金融 [Finance]

- 2 貸付金残高（国内銀行）（2001年10月）
 [Loans and Discounts Outstanding] (Domestically Licensed Banks)
 (1) 前月比：2 か月ぶりのマイナス
 (2) 前年同月比：26 か月連続のマイナス

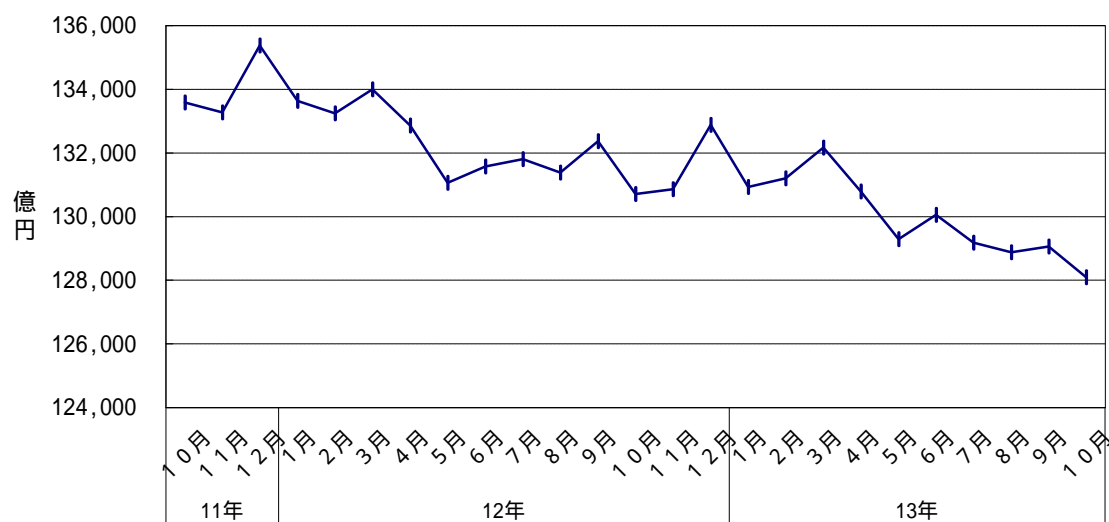
(In hundred millions of Yen)

		貸付金残高	前月比	前年同月比
平成12年 (2000)	10月	130,711	1.25	2.15
	11月	130,861	0.11	1.81
	12月	132,877	1.54	1.85
平成13年 (2001)	1月	130,930	1.47	2.02
	2月	131,203	0.21	1.53
	3月	132,166	0.73	1.37
	4月	130,789	1.04	1.56
	5月	129,293	1.14	1.35
	6月	130,060	0.59	1.15
	7月	129,184	0.67	1.99
	8月	128,880	0.24	1.91
	9月	129,058	0.14	2.50
	10月	128,093	0.75	2.00

資料出所：財務省福岡財務支局、福岡県信連
 預金残高単位：億円

貸付金残高は地方銀行・第二地方銀行協加盟行・信用金庫・農業協同組合の合計

貸付金残高（国内銀行）の推移



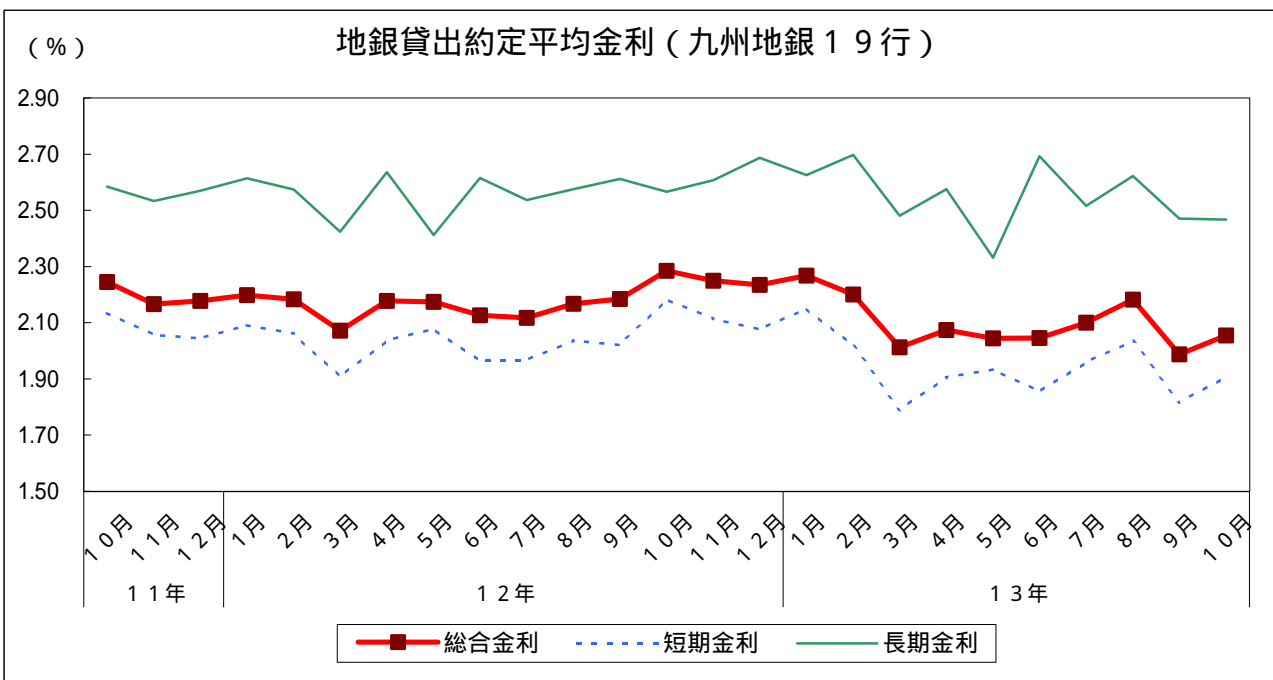
金融 [Finance]

4 金利（地方銀行19行貸出約定平均金利）（2001年10月）
 [Interest Rates on Loan and Discounts]
 (Average Contracted Interest Rates on Loans and Discounts of 19 Regional Banks)

- (1) 総合金利 [General]
 - ア 前月比：2か月ぶりの上昇
 - イ 前年同月比：2か月連続の低下
- (2) 短期金利 [Short-term Lendings]
 - ア 前月比：2か月ぶりの上昇
 - イ 前年同月比：9か月連続の低下
- (3) 長期金利 [Long-term Lendings]
 - ア 前月比：2か月連続の低下
 - イ 前年同月比：2か月連続の低下

		総合金利	前月比	前年同月比	短期金利	前月比	前年同月比	長期金利	前月比	前年同月比
平成12年 (2000)	10月	2.285	0.100	0.040	2.183	0.162	0.049	2.566	0.046	0.018
	11月	2.249	0.036	0.083	2.114	0.069	0.057	2.607	0.041	0.074
	12月	2.235	0.014	0.057	2.076	0.038	0.031	2.687	0.080	0.117
平成13年 (2001)	1月	2.268	0.033	0.070	2.151	0.075	0.060	2.626	0.061	0.012
	2月	2.201	0.067	0.017	2.018	0.133	0.044	2.697	0.071	0.123
	3月	2.013	0.188	0.059	1.790	0.228	0.118	2.481	0.216	0.057
	4月	2.074	0.061	0.104	1.906	0.116	0.130	2.575	0.094	0.061
	5月	2.044	0.030	0.130	1.934	0.028	0.145	2.332	0.243	0.080
	6月	2.046	0.002	0.080	1.855	0.079	0.109	2.693	0.361	0.078
	7月	2.100	0.054	0.017	1.960	0.105	0.007	2.516	0.177	0.021
	8月	2.182	0.082	0.015	2.034	0.074	0.003	2.622	0.106	0.047
	9月	1.987	0.195	0.198	1.817	0.217	0.204	2.471	0.151	0.141
	10月	2.055	0.068	0.230	1.908	0.091	0.275	2.467	0.004	0.099

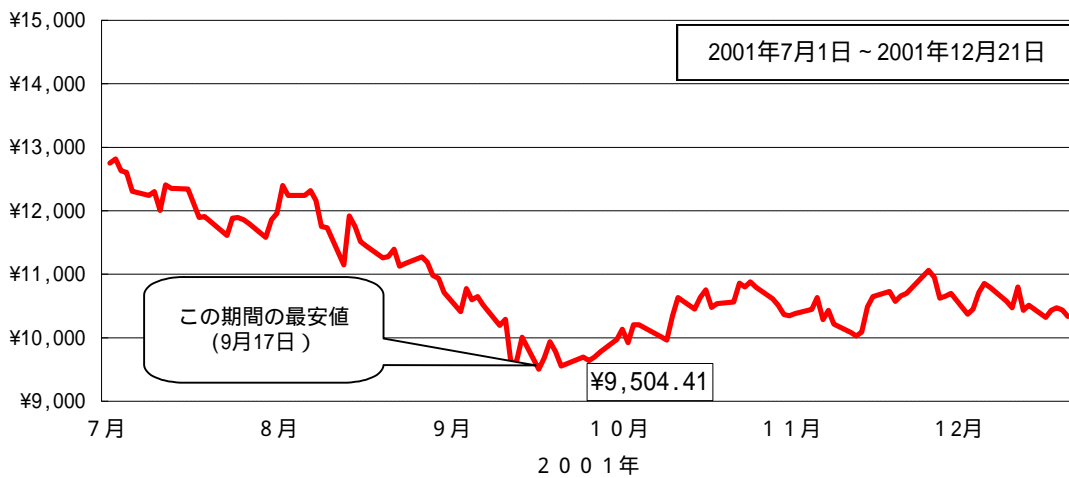
資料出所：日本銀行福岡支店



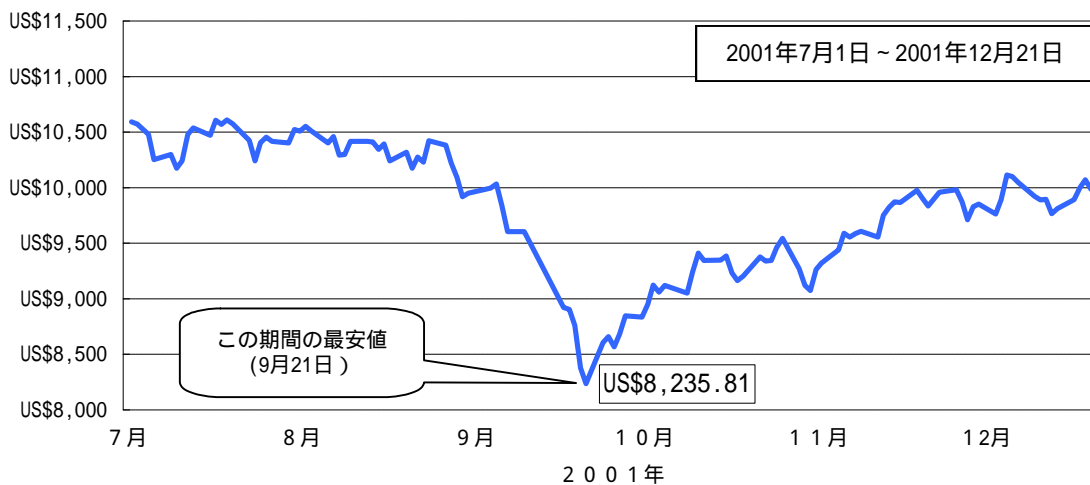
金融 [Finance]

- 5 株価の変動 [Trend of Stock Prices]
(1) 株価は、一進一退の状況が続いている。

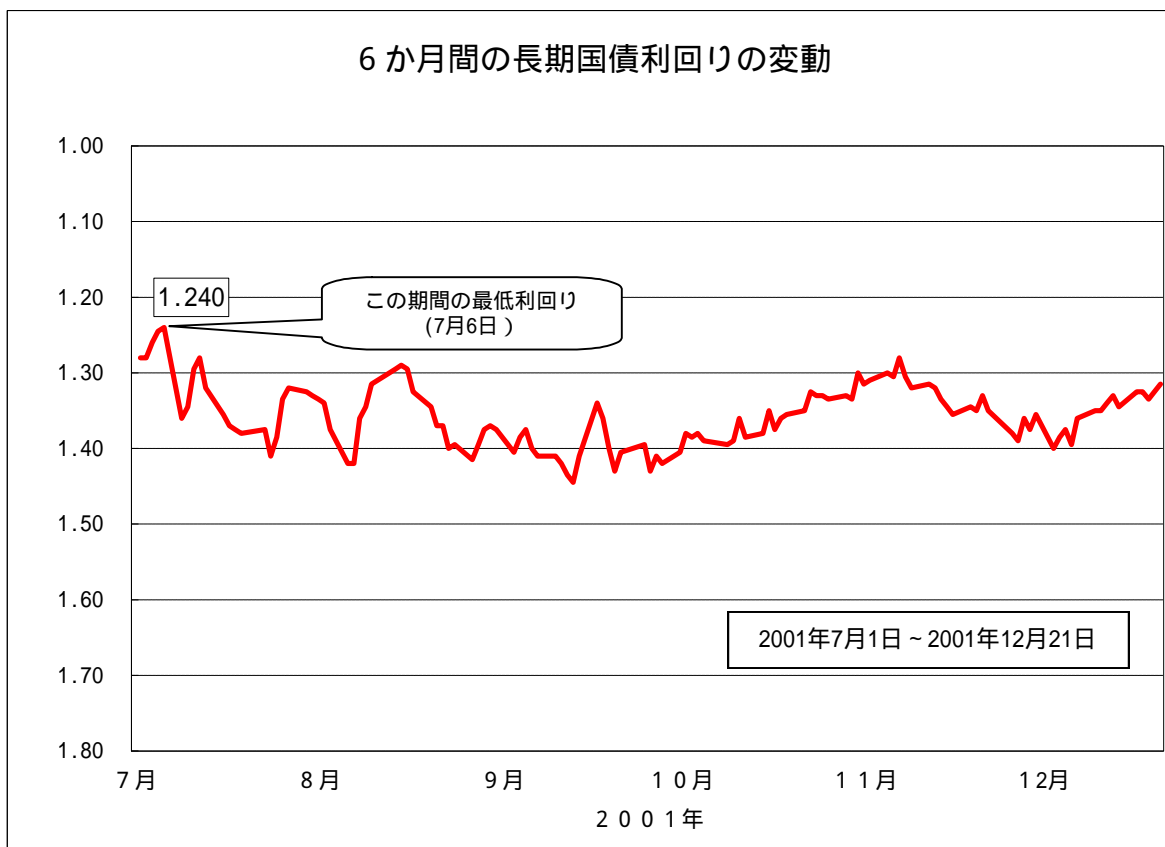
6 か月間の日経平均の変動



6 か月間のNYダウの変動



7 長期国債利回りの変動 [Trend of Long-term Government Bond Yield]



新発10年国債利回り
日本相互証券