

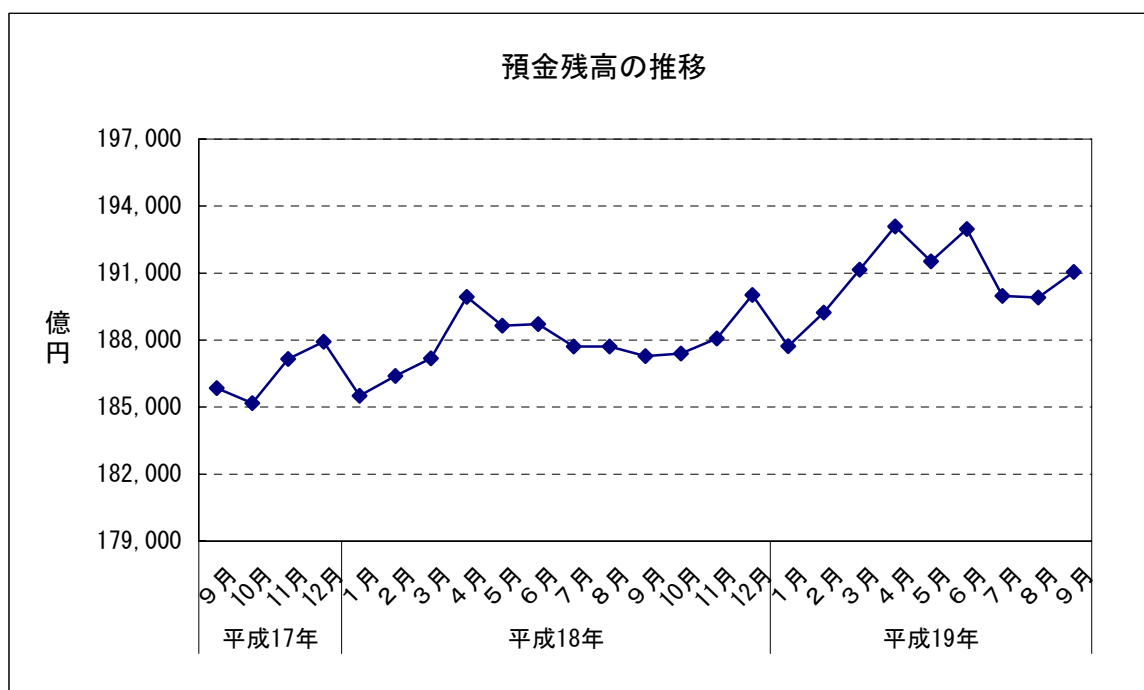
# 金融

## 1 預金残高（2007年9月） （1）前月比：3か月ぶりのプラス

		預金残高	前月比
平成18年 (2006)	9月	187,280	▲ 0.23
	10月	187,391	0.06
	11月	188,069	0.36
	12月	190,021	1.04
平成19年 (2007)	1月	187,730	▲ 1.21
	2月	189,226	0.80
	3月	191,150	1.02
	4月	193,087	1.01
	5月	191,532	▲ 0.80
	6月	192,972	0.75
	7月	189,974	▲ 1.55
	8月	189,912	▲ 0.03
	9月	191,058	0.60

資料出所：日本銀行福岡支店、JA福岡信連  
預金残高単位：億円

※預金残高は国内銀行及び農業協同組合の合計



# 金融

## 2 貸付金残高（2007年9月）

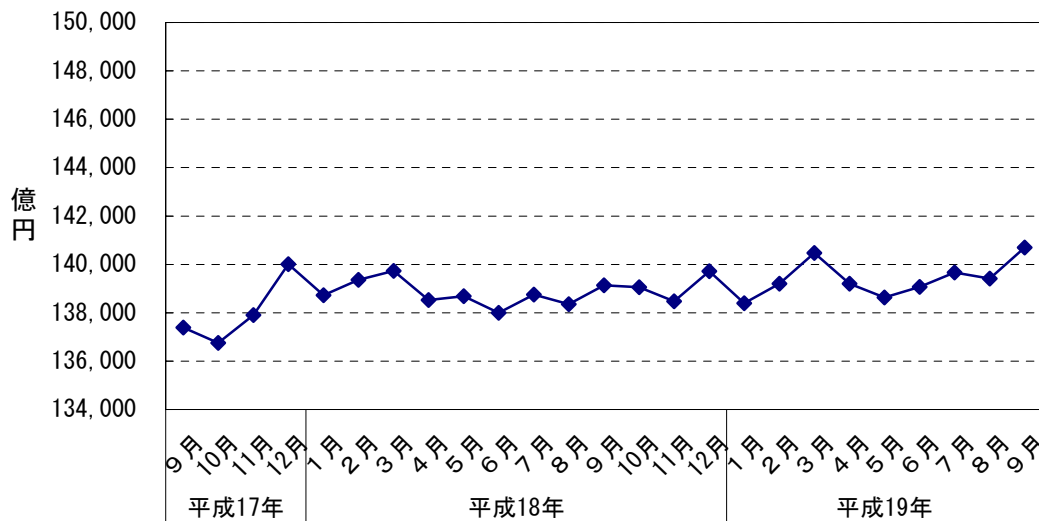
- (1) 前月比：2か月ぶりのプラス
- (2) 前年同月比：4か月連続のプラス

		貸付金残高	前月比	前年同月比
平成18年 (2006)	9月	139,134	0.56	1.27
	10月	139,053	▲ 0.06	1.68
	11月	138,479	▲ 0.41	0.42
	12月	139,721	0.90	▲ 0.20
平成19年 (2007)	1月	138,399	▲ 0.95	▲ 0.23
	2月	139,195	0.58	▲ 0.12
	3月	140,478	0.92	0.54
	4月	139,207	▲ 0.90	0.49
	5月	138,638	▲ 0.41	▲ 0.03
	6月	139,065	0.31	0.78
	7月	139,665	0.43	0.65
	8月	139,419	▲ 0.18	0.77
	9月	140,703	0.92	1.13

資料出所：日本銀行福岡支店、JA福岡信連  
貸付金残高単位：億円

※貸付金残高は国内銀行及び農業協同組合の合計

### 貸付金残高の推移



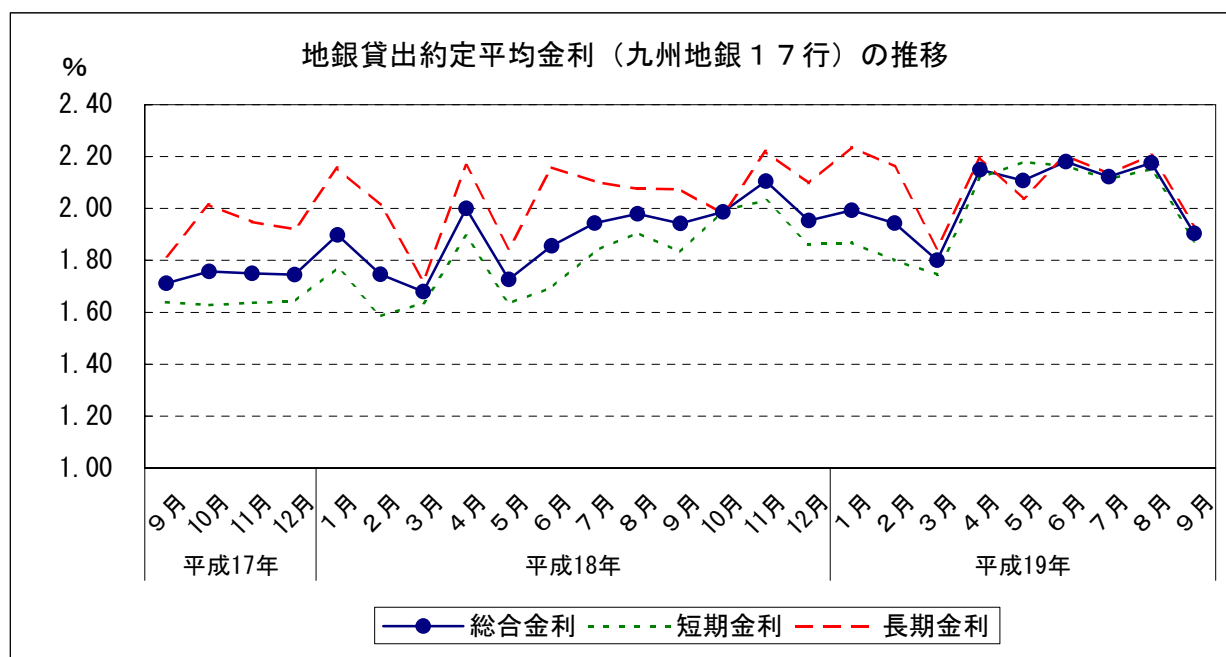
# 金融

## 3 金利（九州地銀17行貸出約定平均金利）（2007年9月）

- (1) 総合金利
  - ア 前月差：2か月ぶりの下落
  - イ 前年同月差：1年1か月ぶりの下落
- (2) 短期金利
  - ア 前月差：2か月ぶりの下落
  - イ 前年同月差：1年1か月連続の上昇
- (3) 長期金利
  - ア 前月差：2か月ぶりの下落
  - イ 前年同月差：11か月ぶりの下落

		総合金利		短期金利		長期金利				
		前月差	前年同月差	前月差	前年同月差	前月差	前年同月差			
平成18年 (2006)	9月	1.942	▲ 0.037	0.230	1.833	▲ 0.073	0.194	2.074	▲ 0.002	0.257
	10月	1.987	0.045	0.230	1.992	0.159	0.364	1.980	▲ 0.094	▲ 0.034
	11月	2.105	0.118	0.355	2.031	0.039	0.394	2.220	0.240	0.272
	12月	1.954	▲ 0.151	0.209	1.861	▲ 0.170	0.219	2.098	▲ 0.122	0.178
平成19年 (2007)	1月	1.993	0.039	0.095	1.868	0.007	0.096	2.237	0.139	0.081
	2月	1.943	▲ 0.050	0.197	1.800	▲ 0.068	0.215	2.162	▲ 0.075	0.148
	3月	1.800	▲ 0.143	0.120	1.746	▲ 0.054	0.110	1.848	▲ 0.314	0.127
	4月	2.150	0.350	0.150	2.117	0.371	0.224	2.196	0.348	0.030
	5月	2.108	▲ 0.042	0.381	2.179	0.062	0.545	2.039	▲ 0.157	0.193
	6月	2.181	0.073	0.325	2.164	▲ 0.015	0.468	2.205	0.166	0.047
	7月	2.122	▲ 0.059	0.178	2.113	▲ 0.051	0.277	2.134	▲ 0.071	0.030
	8月	2.175	0.053	0.196	2.152	0.039	0.246	2.205	0.071	0.129
	9月	1.904	▲ 0.271	▲ 0.038	1.875	▲ 0.277	0.042	1.936	▲ 0.269	▲ 0.138

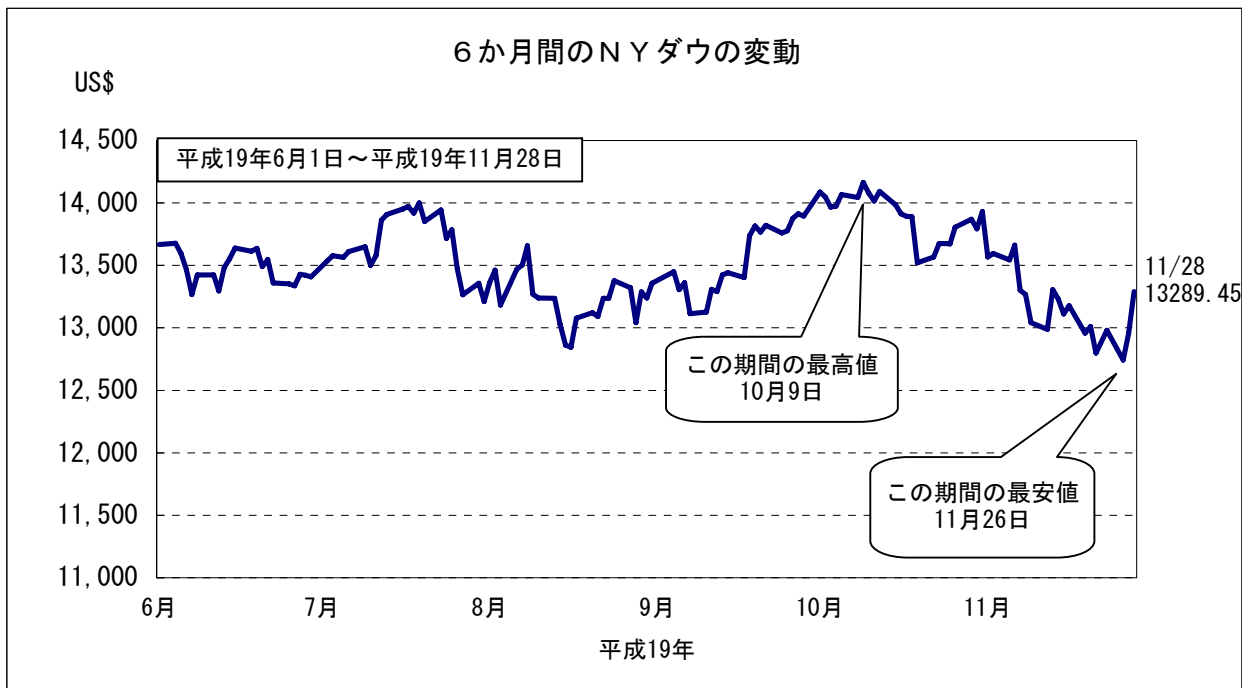
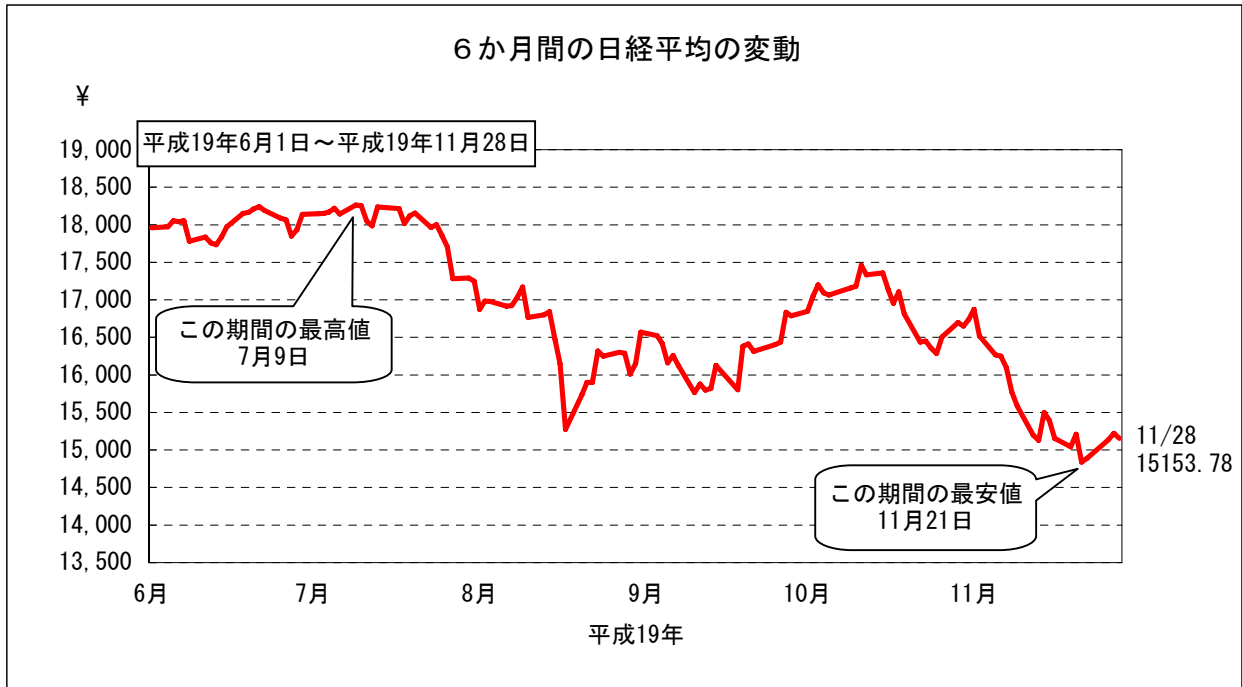
資料出所：日本銀行福岡支店「九州地銀17行貸出約定平均金利」



# 金融

## 4 株価の変動

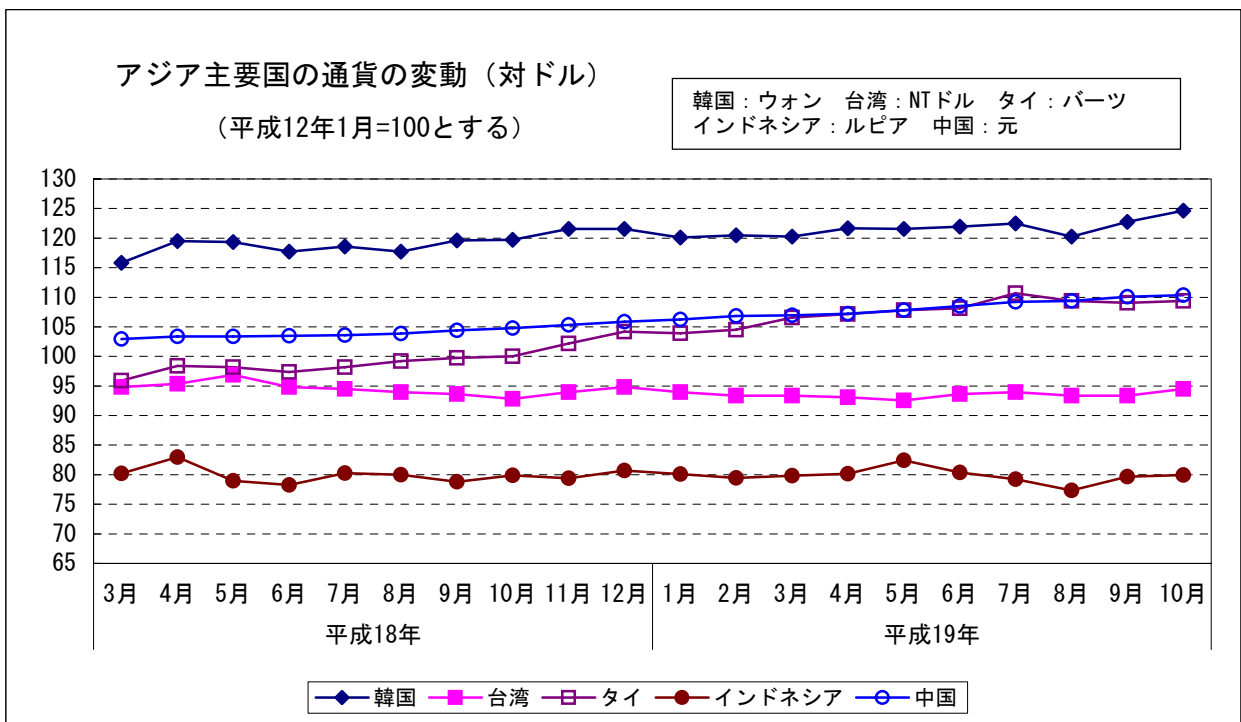
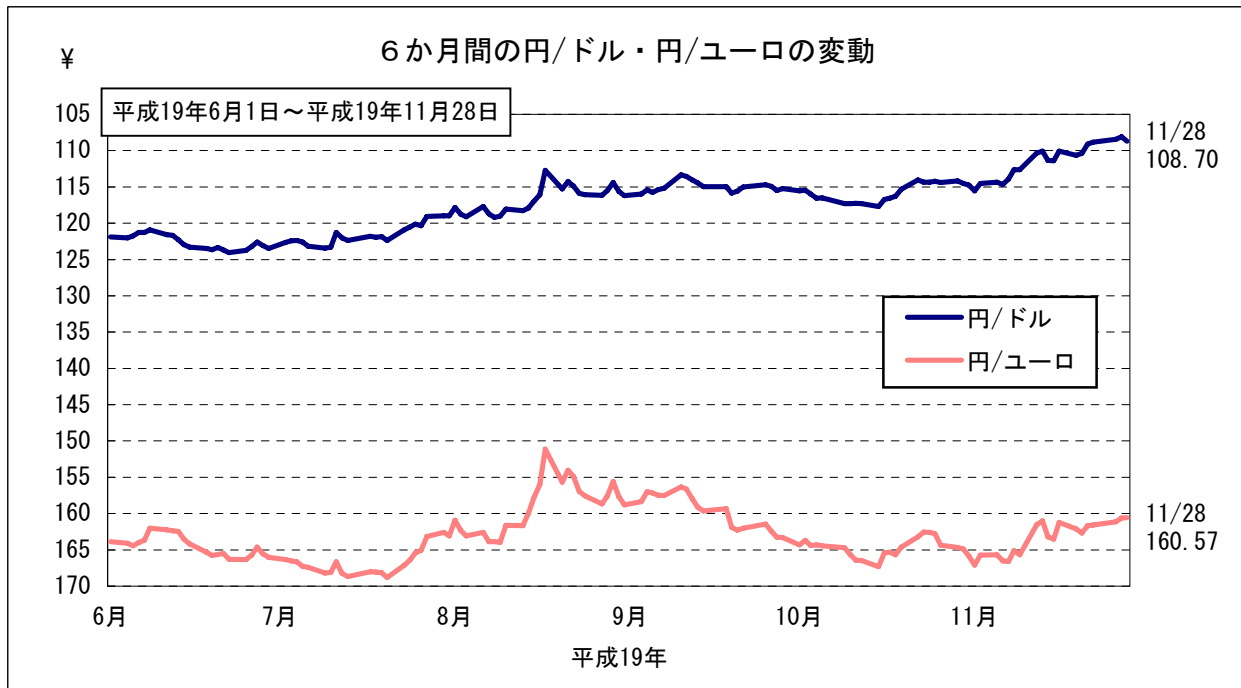
(1) 株式相場（日経平均株価）は、このところ14,800～15,400円台で推移している。



# 金融

## 5 日本及びアジア主要国の通貨の変動

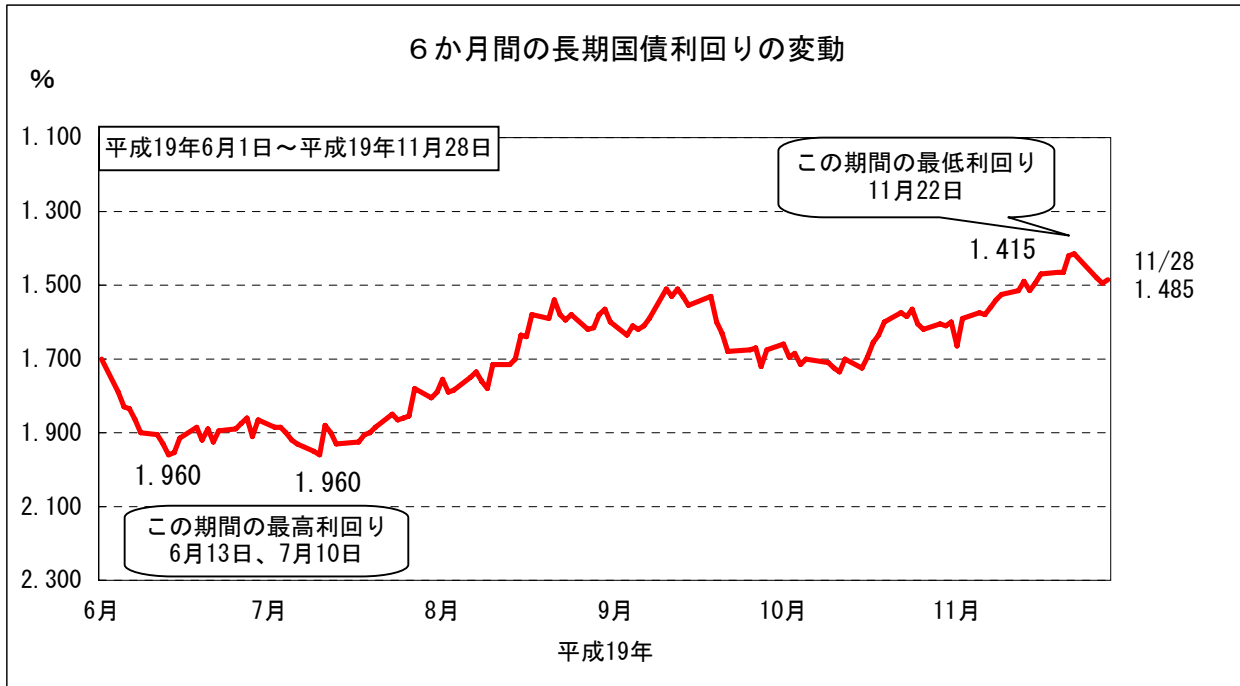
(1) 対米ドル円相場は、このところ108～111円台で推移している。



# 金融

## 6 長期国債利回りの変動

(1) 長期金利は、1.4~1.5%台で推移している。



新発10年国債利回り  
日本相互証券