

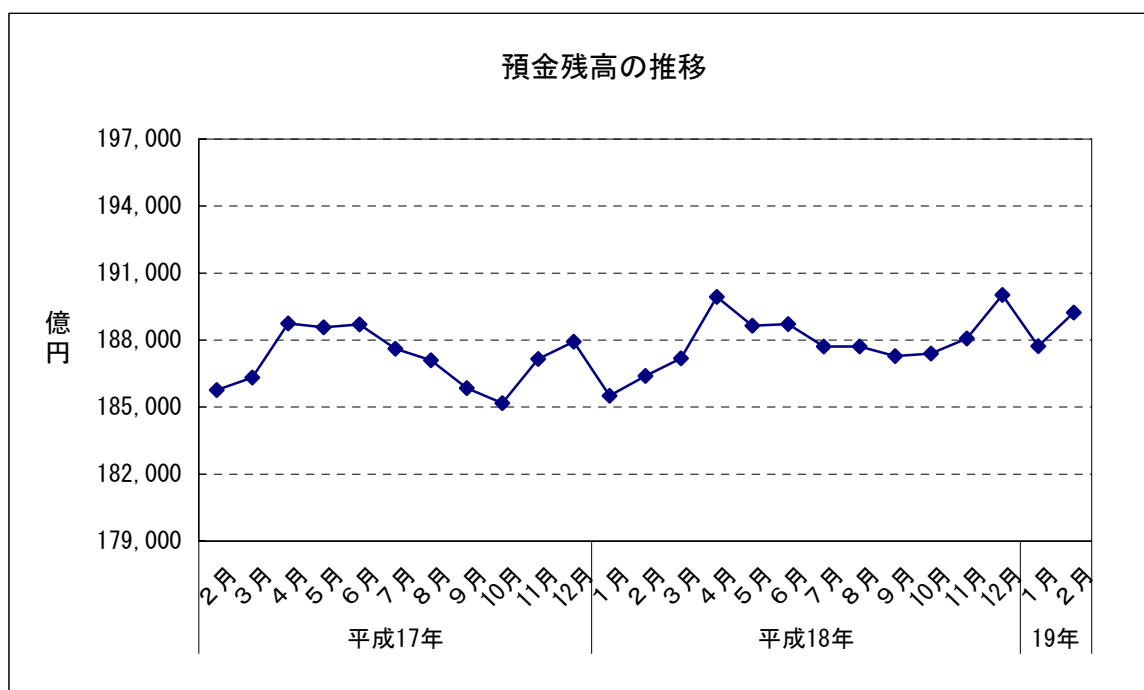
# 金融

## 1 預金残高（2007年2月） （1）前月比：2か月ぶりのプラス

		預金残高	前月比
平成18年 (2006)	2月	186,396	0.48
	3月	187,177	0.42
	4月	189,934	1.47
	5月	188,639	▲ 0.68
	6月	188,715	0.04
	7月	187,709	▲ 0.53
	8月	187,709	▲ 0.00
	9月	187,280	▲ 0.23
	10月	187,391	0.06
	11月	188,069	0.36
	12月	190,021	1.04
	平成19年 (2007)	1月	187,730
	2月	189,226	0.80

資料出所：日本銀行福岡支店、JA福岡信連  
預金残高単位：億円

※預金残高は国内銀行及び農業協同組合の合計



# 金融

## 2 貸付金残高（2007年2月）

- (1) 前月比：2か月ぶりのプラス
- (2) 前年同月比：3か月連続のマイナス

		貸付金残高	前月比	前年同月比
平成18年 (2006)	2月	139,360	0.46	▲ 0.49
	3月	139,728	0.26	0.26
	4月	138,530	▲ 0.86	0.15
	5月	139,455	0.67	1.08
	6月	138,757	▲ 0.50	0.79
	7月	139,505	0.54	0.87
	8月	139,092	▲ 0.30	1.59
	9月	139,134	0.03	1.27
	10月	139,053	▲ 0.06	1.68
	11月	138,479	▲ 0.41	0.42
	12月	139,721	0.90	▲ 0.20
	平成19年 (2007)	1月	138,399	▲ 0.95
	2月	139,195	0.58	▲ 0.12

資料出所：日本銀行福岡支店、JA福岡信連  
貸付金残高単位：億円

※貸付金残高は国内銀行及び農業協同組合の合計



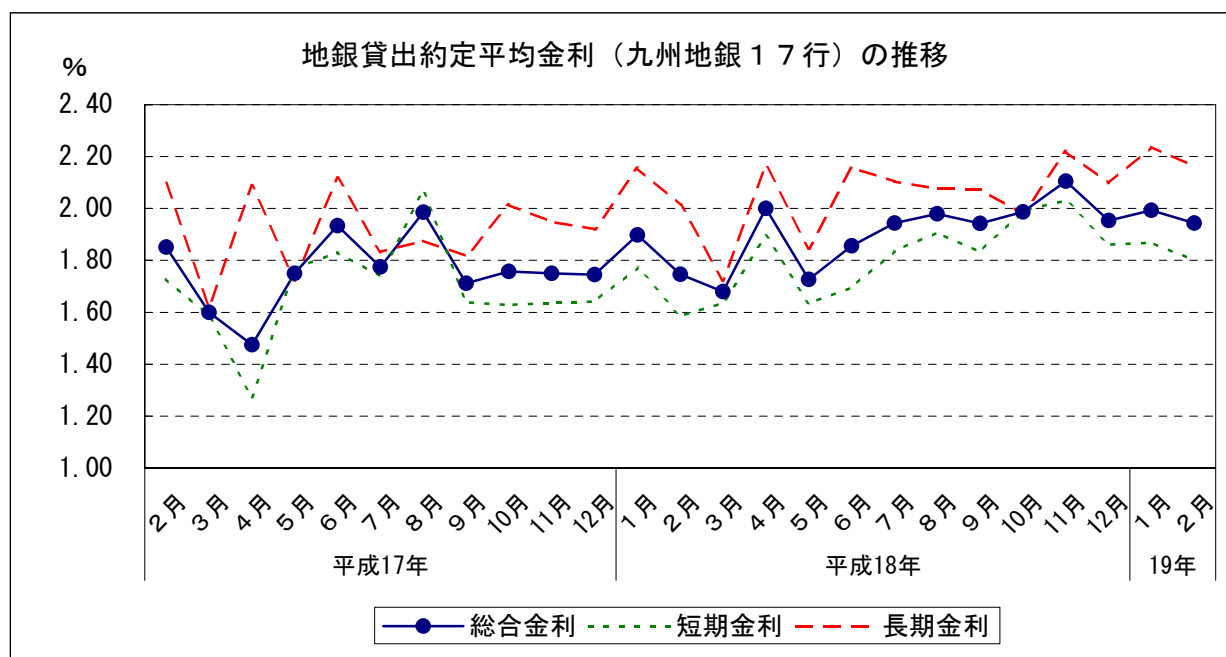
# 金融

## 3 金利（九州地銀17行貸出約定平均金利）（2007年2月）

- (1) 総合金利
  - ア 前月差：2か月ぶりの下落
  - イ 前年同月差：6か月連続の上昇
- (2) 短期金利
  - ア 前月差：2か月ぶりの下落
  - イ 前年同月差：6か月連続の上昇
- (3) 長期金利
  - ア 前月差：2か月ぶりの下落
  - イ 前年同月差：4か月連続の上昇

		総合金利		短期金利		長期金利				
		前月差	前年同月差	前月差	前年同月差	前月差	前年同月差			
平成18年 (2006)	2月	1.746	▲ 0.152	▲ 0.105	1.585	▲ 0.187	▲ 0.144	2.014	▲ 0.142	▲ 0.084
	3月	1.680	▲ 0.066	0.080	1.636	0.051	0.051	1.721	▲ 0.293	0.102
	4月	2.000	0.320	0.525	1.893	0.257	0.622	2.166	0.445	0.077
	5月	1.727	▲ 0.273	▲ 0.023	1.634	▲ 0.259	▲ 0.134	1.846	▲ 0.320	0.123
	6月	1.856	0.129	▲ 0.078	1.696	0.062	▲ 0.135	2.158	0.312	0.040
	7月	1.944	0.088	0.169	1.836	0.140	0.097	2.104	▲ 0.054	0.271
	8月	1.979	0.035	▲ 0.006	1.906	0.070	▲ 0.162	2.076	▲ 0.028	0.200
	9月	1.942	▲ 0.037	0.230	1.833	▲ 0.073	0.194	2.074	▲ 0.002	0.257
	10月	1.987	0.045	0.230	1.992	0.159	0.364	1.980	▲ 0.094	▲ 0.034
	11月	2.105	0.118	0.355	2.031	0.039	0.394	2.220	0.240	0.272
	12月	1.954	▲ 0.151	0.209	1.861	▲ 0.170	0.219	2.098	▲ 0.122	0.178
	平成19年 (2007)	1月	1.993	0.039	0.095	1.868	0.007	0.096	2.237	0.139
2月		1.943	▲ 0.050	0.197	1.800	▲ 0.068	0.215	2.162	▲ 0.075	0.148

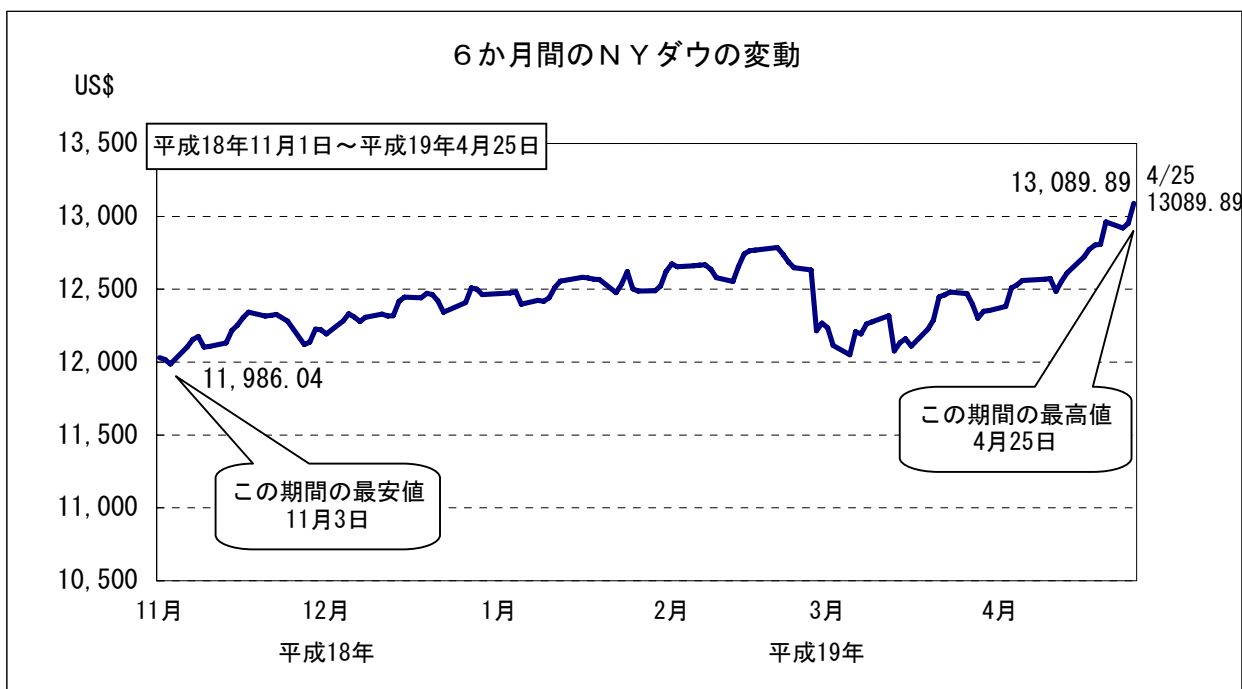
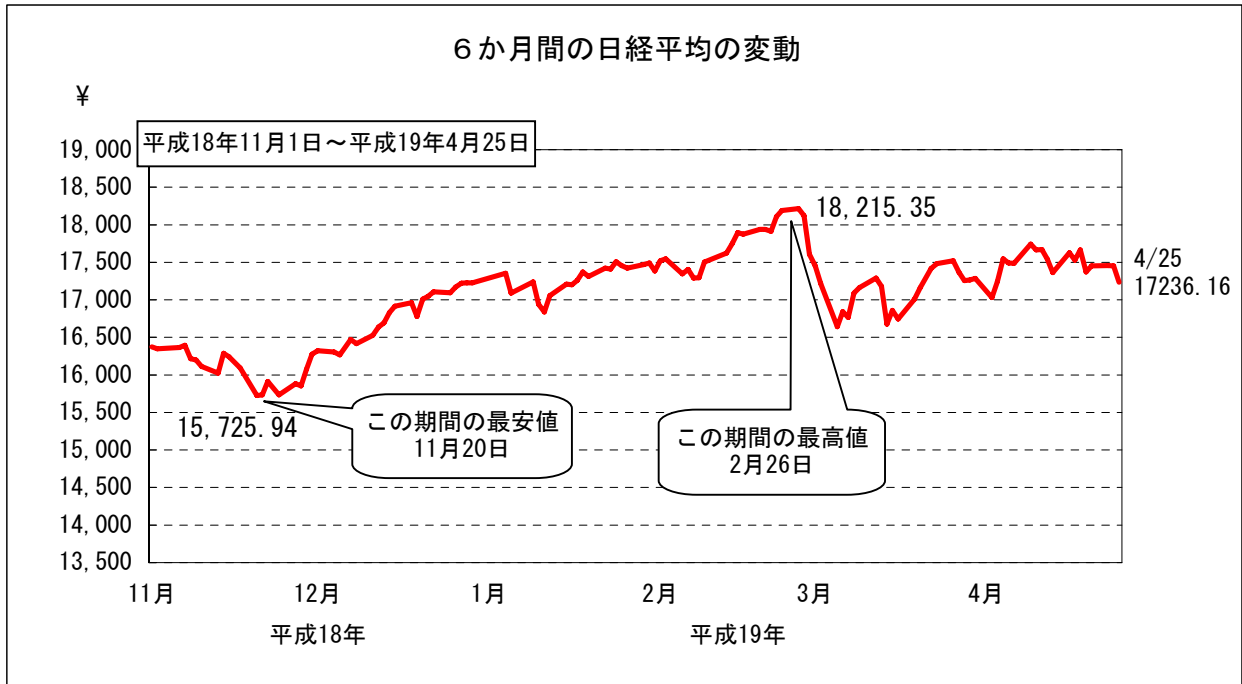
資料出所：日本銀行福岡支店「九州地銀17行貸出約定平均金利」



# 金融

## 4 株価の変動

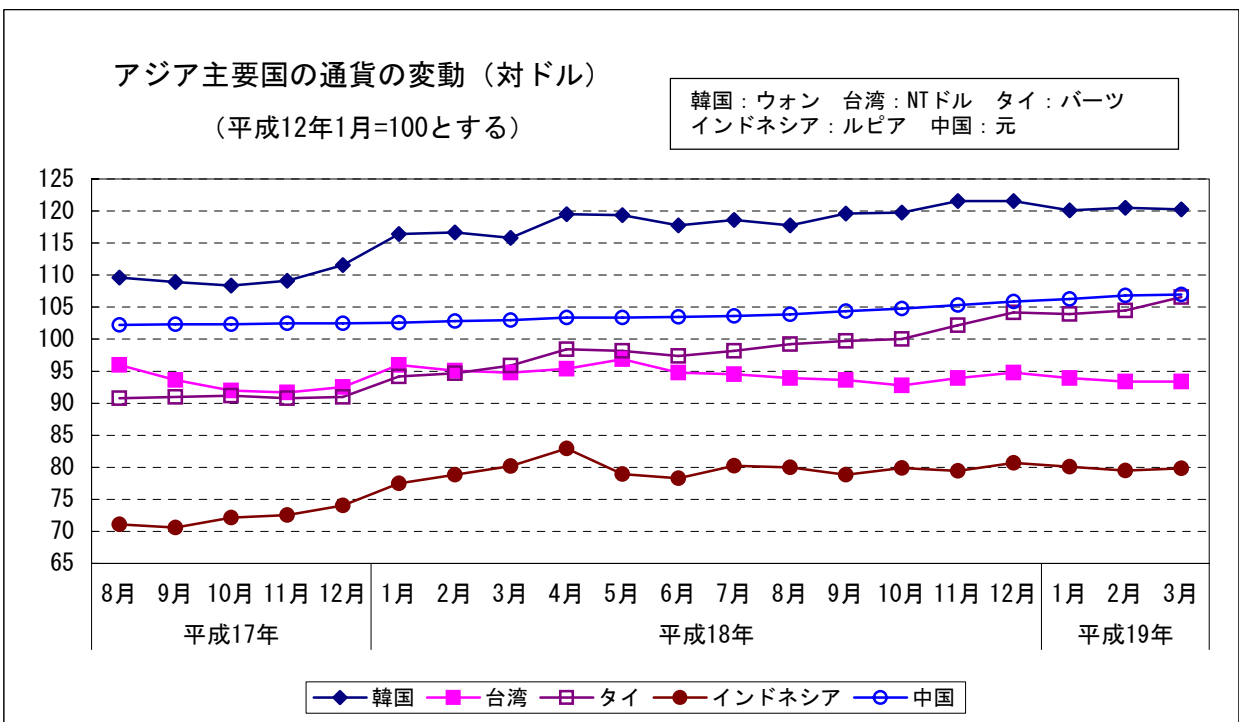
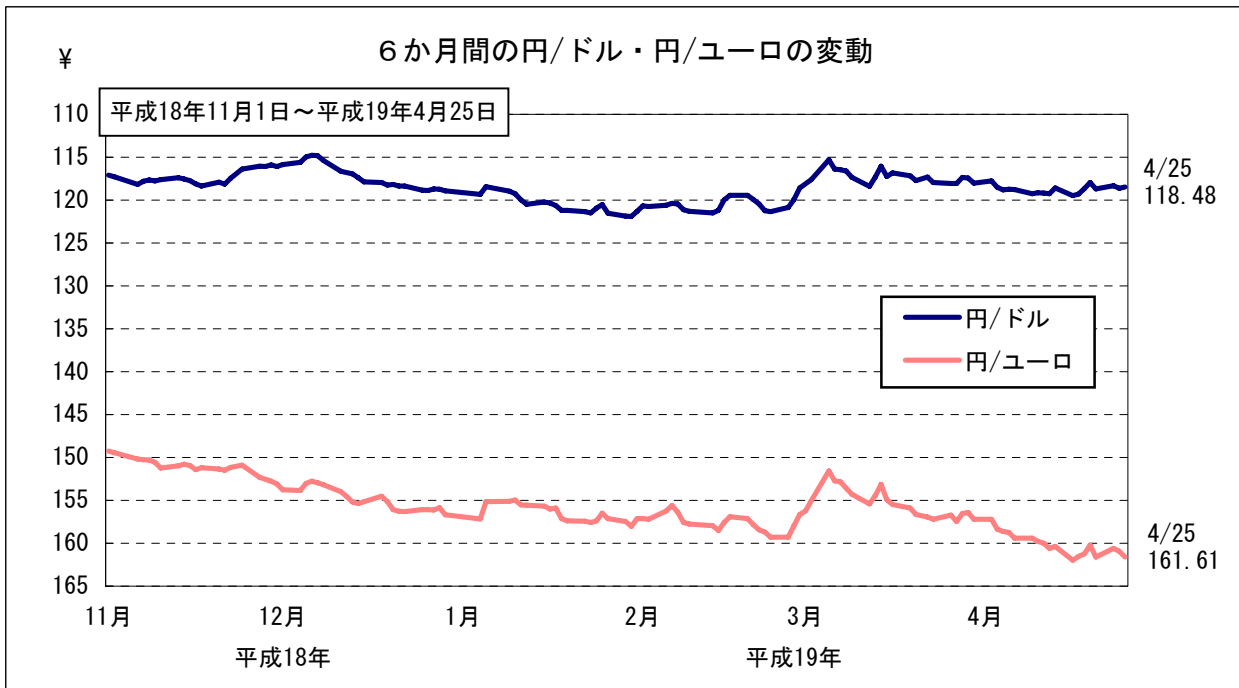
(1) 株式相場（日経平均株価）は、このところ17,200～17,600円台で推移している。



# 金融

## 5 日本及びアジア主要国の通貨の変動

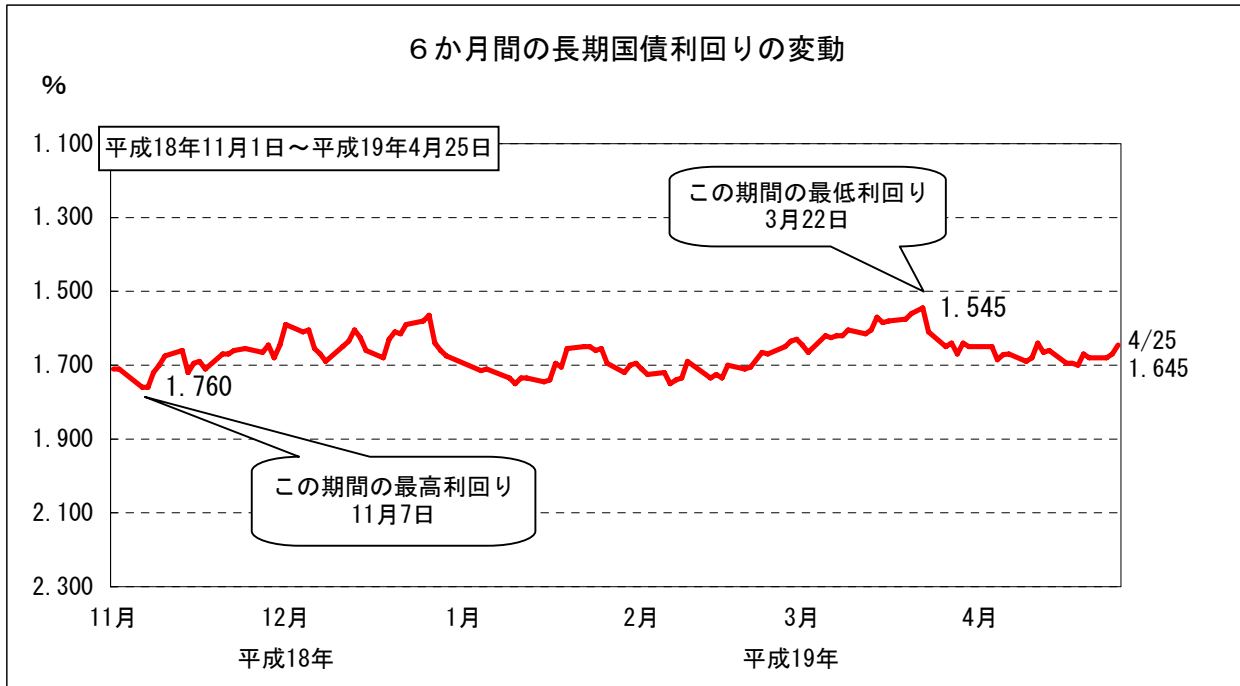
(1) 対米ドル円相場は、このところ117～119円台で推移している。



# 金融

## 6 長期国債利回りの変動

(1) 長期金利は、1.6~1.7%台で推移している。



新発10年国債利回り  
日本相互証券