

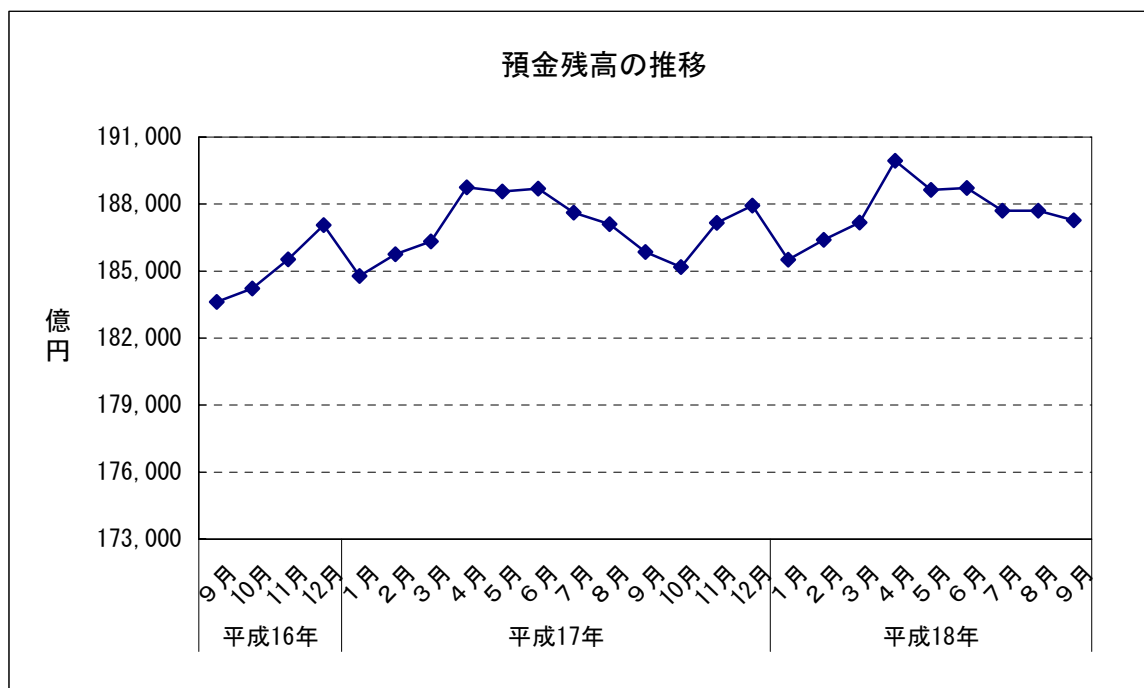
# 金融

## 1 預金残高（2006年9月） （1）前月比：3か月連続のマイナス

		預金残高	前月比
平成17年 (2005)	9月	185,849	▲ 0.67
	10月	185,178	▲ 0.36
	11月	187,152	1.07
	12月	187,930	0.42
平成18年 (2006)	1月	185,509	▲ 1.29
	2月	186,396	0.48
	3月	187,177	0.42
	4月	189,934	1.47
	5月	188,639	▲ 0.68
	6月	188,715	0.04
	7月	187,709	▲ 0.53
	8月	187,709	▲ 0.00
	9月	187,280	▲ 0.23

資料出所：日本銀行福岡支店、JA福岡信連  
預金残高単位：億円

※預金残高は国内銀行及び農業協同組合の合計



# 金融

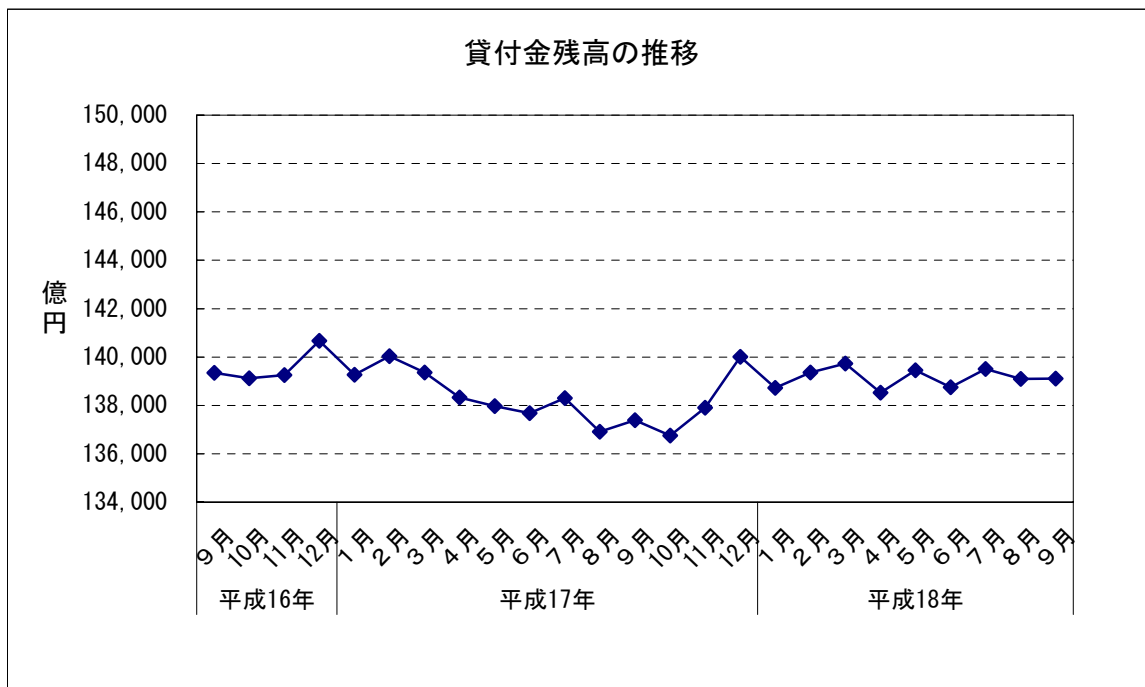
## 2 貸付金残高（2006年9月）

- (1) 前月比：2か月ぶりのプラス
- (2) 前年同月比：7か月連続のプラス

		貸付金残高	前月比	前年同月比
平成17年 (2005)	9月	137,394	0.35	▲ 1.40
	10月	136,752	▲ 0.47	▲ 1.70
	11月	137,901	0.84	▲ 0.97
	12月	140,004	1.52	▲ 0.48
平成18年 (2006)	1月	138,718	▲ 0.92	▲ 0.39
	2月	139,360	0.46	▲ 0.49
	3月	139,728	0.26	0.26
	4月	138,530	▲ 0.86	0.15
	5月	139,455	0.67	1.08
	6月	138,757	▲ 0.50	0.79
	7月	139,505	0.54	0.87
	8月	139,092	▲ 0.30	1.59
	9月	139,107	0.01	1.25

資料出所：日本銀行福岡支店、JA福岡信連  
貸付金残高単位：億円

※貸付金残高は国内銀行及び農業協同組合の合計



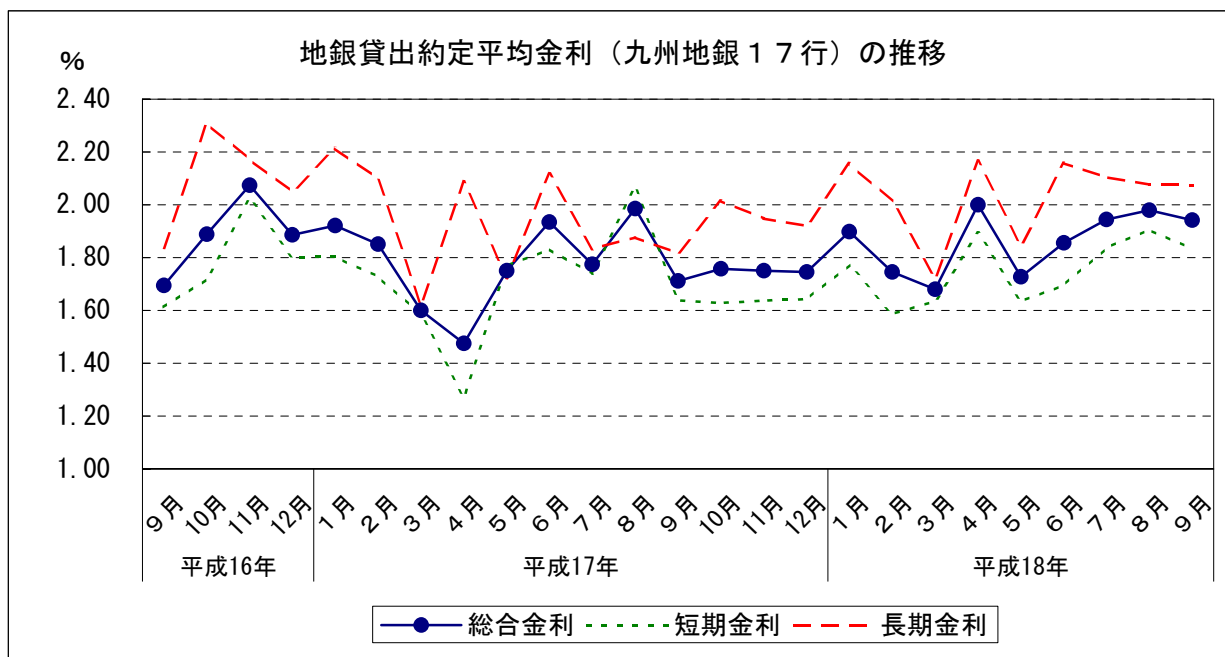
# 金融

## 3 金利（九州地銀17行貸出約定平均金利）（2006年9月）

- (1) 総合金利
  - ア 前月差：4か月ぶりの下落
  - イ 前年同月差：2か月ぶりの上昇
- (2) 短期金利
  - ア 前月差：4か月ぶりの下落
  - イ 前年同月差：2か月ぶりの上昇
- (3) 長期金利
  - ア 前月差：3か月連続の下落
  - イ 前年同月差：7か月連続の上昇

		総合金利		短期金利		長期金利				
		前月差	前年同月差	前月差	前年同月差	前月差	前年同月差			
平成17年 (2005)	9月	1.712	▲ 0.273	0.018	1.639	▲ 0.429	0.026	1.817	▲ 0.059	▲ 0.019
	10月	1.757	0.045	▲ 0.132	1.628	▲ 0.011	▲ 0.091	2.014	0.197	▲ 0.295
	11月	1.750	▲ 0.007	▲ 0.324	1.637	0.009	▲ 0.386	1.948	▲ 0.066	▲ 0.224
	12月	1.745	▲ 0.005	▲ 0.141	1.642	0.005	▲ 0.159	1.920	▲ 0.028	▲ 0.130
平成18年 (2006)	1月	1.898	0.153	▲ 0.023	1.772	0.130	▲ 0.031	2.156	0.236	▲ 0.057
	2月	1.746	▲ 0.152	▲ 0.105	1.585	▲ 0.187	▲ 0.144	2.014	▲ 0.142	▲ 0.084
	3月	1.680	▲ 0.066	0.080	1.636	0.051	0.051	1.721	▲ 0.293	0.102
	4月	2.000	0.320	0.525	1.893	0.257	0.622	2.166	0.445	0.077
	5月	1.727	▲ 0.273	▲ 0.023	1.634	▲ 0.259	▲ 0.134	1.846	▲ 0.320	0.123
	6月	1.856	0.129	▲ 0.078	1.696	0.062	▲ 0.135	2.158	0.312	0.040
	7月	1.944	0.088	0.169	1.836	0.140	0.097	2.104	▲ 0.054	0.271
	8月	1.979	0.035	▲ 0.006	1.906	0.070	▲ 0.162	2.076	▲ 0.028	0.200
	9月	1.942	▲ 0.037	0.230	1.833	▲ 0.073	0.194	2.074	▲ 0.002	0.257

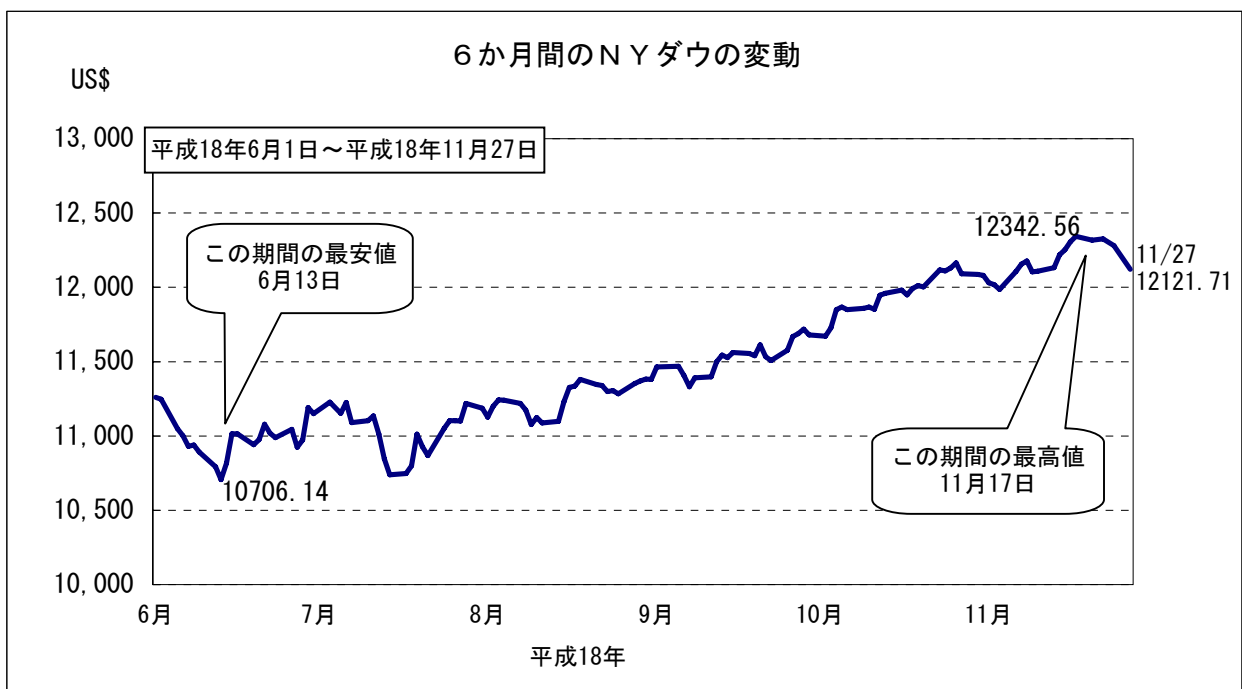
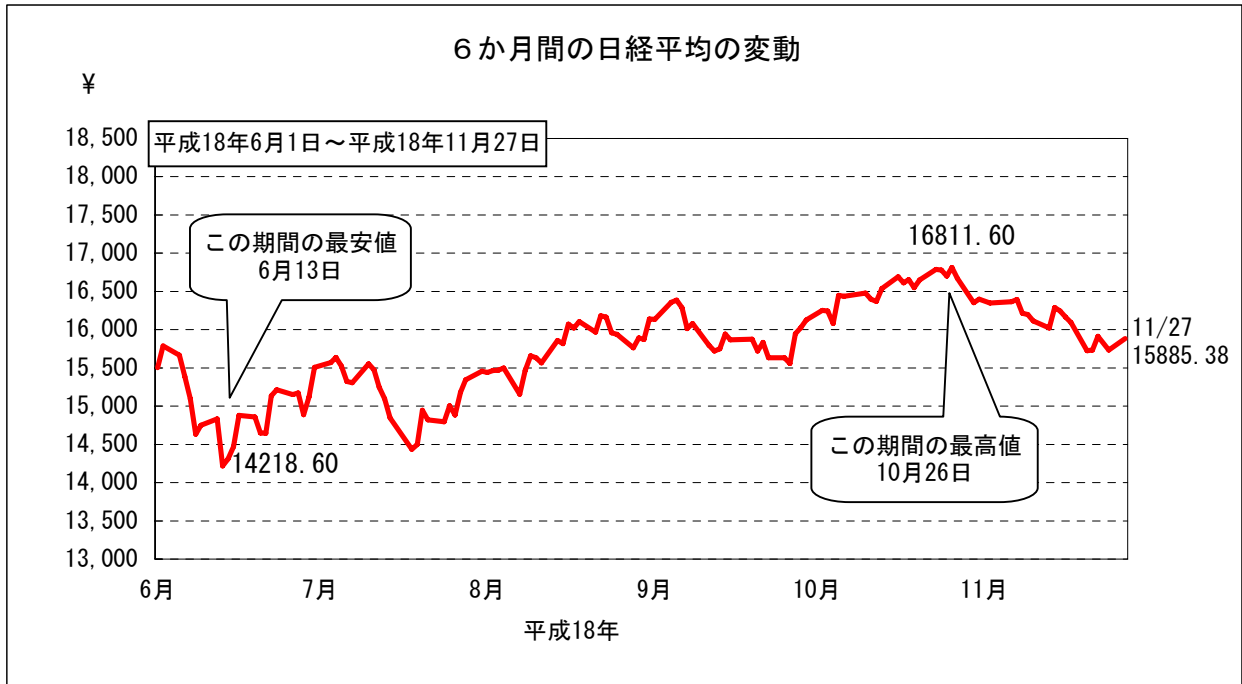
資料出所：日本銀行福岡支店「九州地銀17行貸出約定平均金利」  
 ※平成16年9月までは地銀数18行



# 金融

## 4 株価の変動

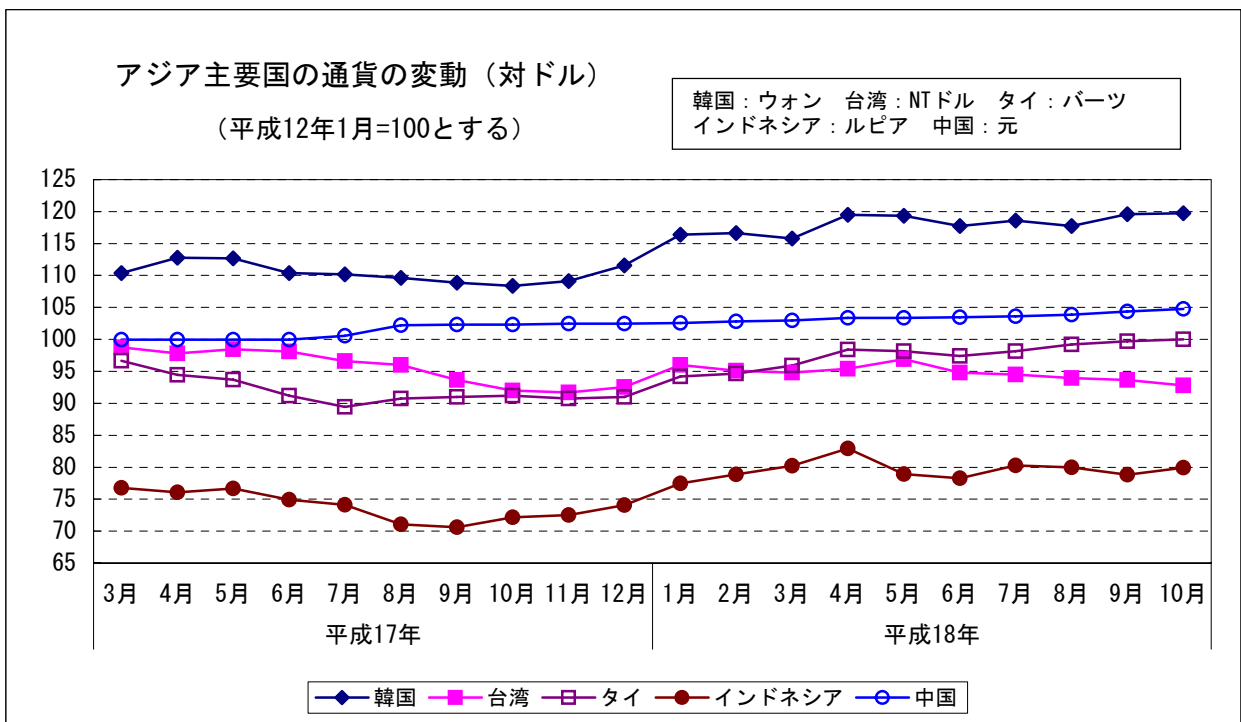
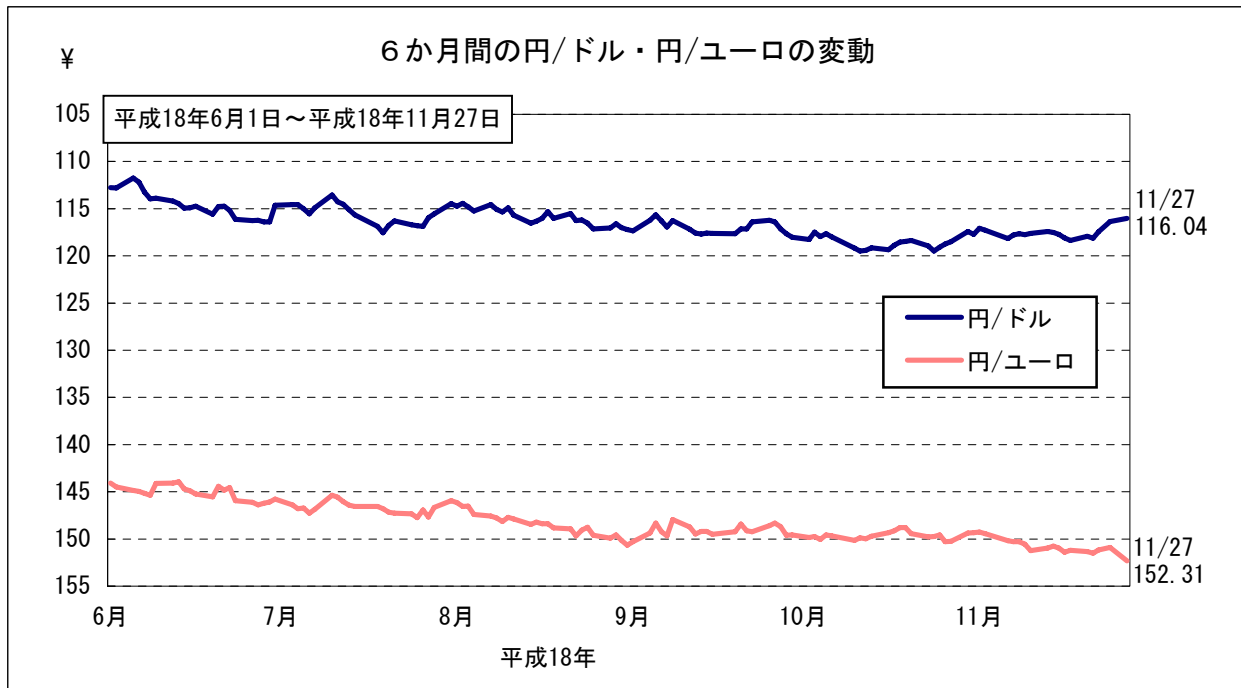
(1) 株式相場（日経平均株価）は、このところ16,000円前後で推移している。



# 金融

## 5 日本及びアジア主要国の通貨の変動

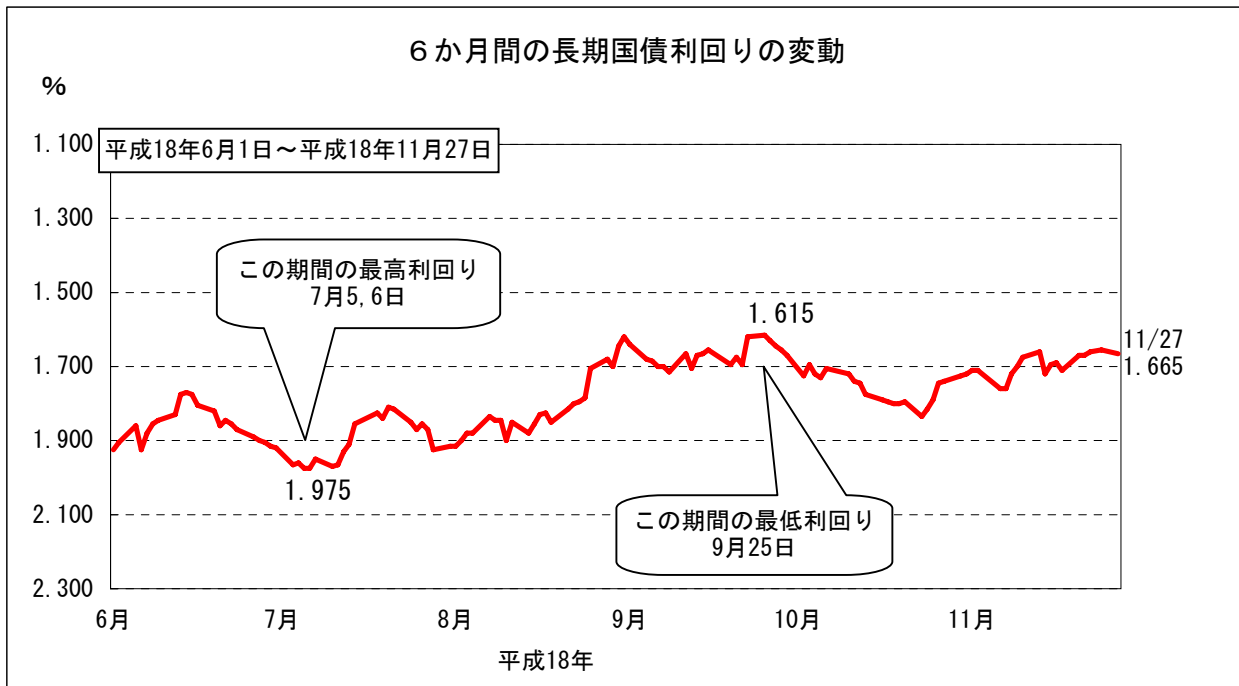
(1) 対米ドル円相場は、このところ115～117円台となっている。



## 金融

### 6 長期国債利回りの変動

(1) 長期金利は、1.6～1.8%台で推移している。



新発10年国債利回り  
日本相互証券