

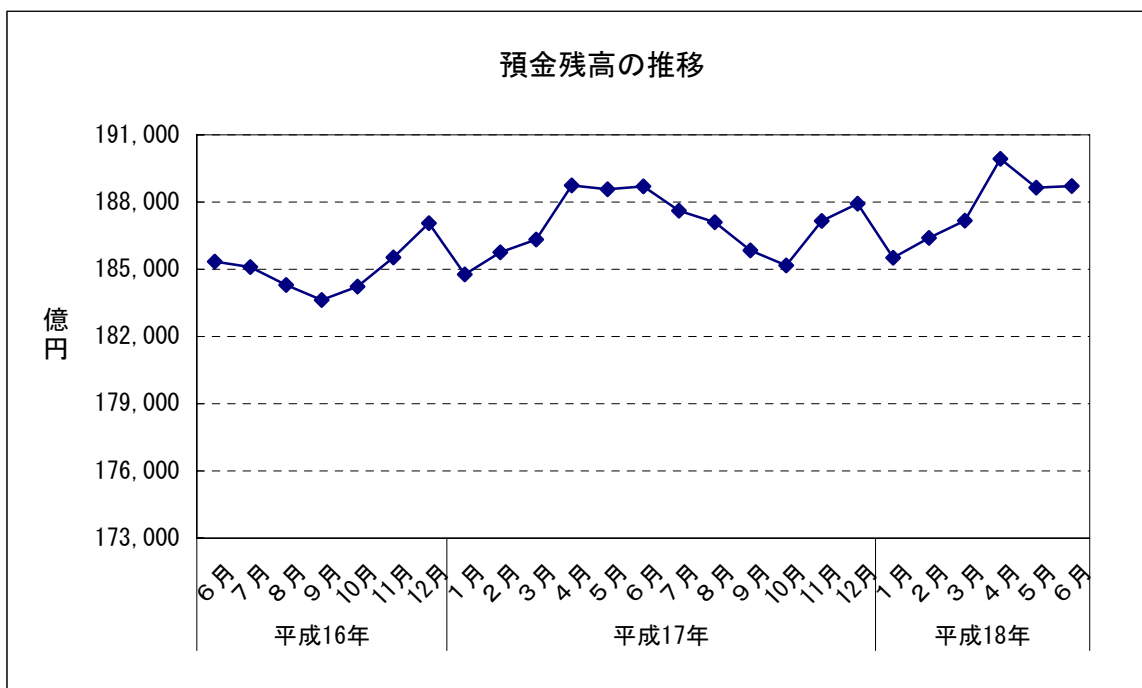
# 金融

## 1 預金残高（2006年6月） （1）前月比：2か月ぶりのプラス

|                 |     | 預金残高    | 前月比    |
|-----------------|-----|---------|--------|
| 平成17年<br>(2005) | 6月  | 188,698 | 0.07   |
|                 | 7月  | 187,613 | ▲ 0.58 |
|                 | 8月  | 187,096 | ▲ 0.28 |
|                 | 9月  | 185,849 | ▲ 0.67 |
|                 | 10月 | 185,178 | ▲ 0.36 |
|                 | 11月 | 187,152 | 1.07   |
|                 | 12月 | 187,930 | 0.42   |
| 平成18年<br>(2006) | 1月  | 185,509 | ▲ 1.29 |
|                 | 2月  | 186,396 | 0.48   |
|                 | 3月  | 187,177 | 0.42   |
|                 | 4月  | 189,934 | 1.47   |
|                 | 5月  | 188,639 | ▲ 0.68 |
|                 | 6月  | 188,715 | 0.04   |

資料出所：日本銀行福岡支店、JA福岡信連  
預金残高単位：億円

※預金残高は国内銀行及び農業協同組合の合計



## 金融

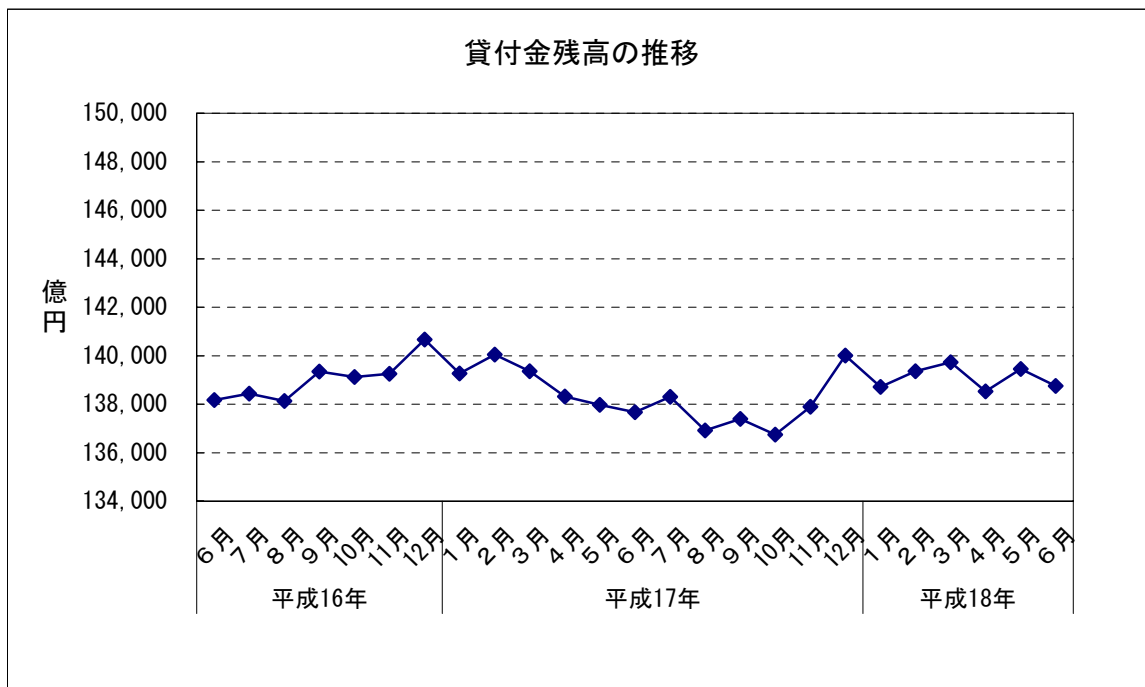
### 2 貸付金残高（2006年6月）

- (1) 前月比：2か月ぶりのマイナス
- (2) 前年同月比：4か月連続のプラス

|                 |     | 貸付金残高   | 前月比    | 前年同月比  |
|-----------------|-----|---------|--------|--------|
| 平成17年<br>(2005) | 6月  | 137,675 | ▲ 0.21 | ▲ 0.36 |
|                 | 7月  | 138,298 | 0.45   | ▲ 0.10 |
|                 | 8月  | 136,916 | ▲ 1.00 | ▲ 0.88 |
|                 | 9月  | 137,394 | 0.35   | ▲ 1.40 |
|                 | 10月 | 136,752 | ▲ 0.47 | ▲ 1.70 |
|                 | 11月 | 137,901 | 0.84   | ▲ 0.97 |
|                 | 12月 | 140,004 | 1.52   | ▲ 0.48 |
| 平成18年<br>(2006) | 1月  | 138,718 | ▲ 0.92 | ▲ 0.39 |
|                 | 2月  | 139,360 | 0.46   | ▲ 0.49 |
|                 | 3月  | 139,728 | 0.26   | 0.26   |
|                 | 4月  | 138,530 | ▲ 0.86 | 0.15   |
|                 | 5月  | 139,455 | 0.67   | 1.08   |
|                 | 6月  | 138,757 | ▲ 0.50 | 0.79   |

資料出所：日本銀行福岡支店、JA福岡信連  
貸付金残高単位：億円

※貸付金残高は国内銀行及び農業協同組合の合計



# 金融

## 3 金利（九州地銀17行貸出約定平均金利）（2006年6月）

### （1）総合金利

ア 前月差：2か月ぶりの上昇

イ 前年同月差：2か月連続の下落

### （2）短期金利

ア 前月差：2か月ぶりの上昇

イ 前年同月差：2か月連続の下落

### （3）長期金利

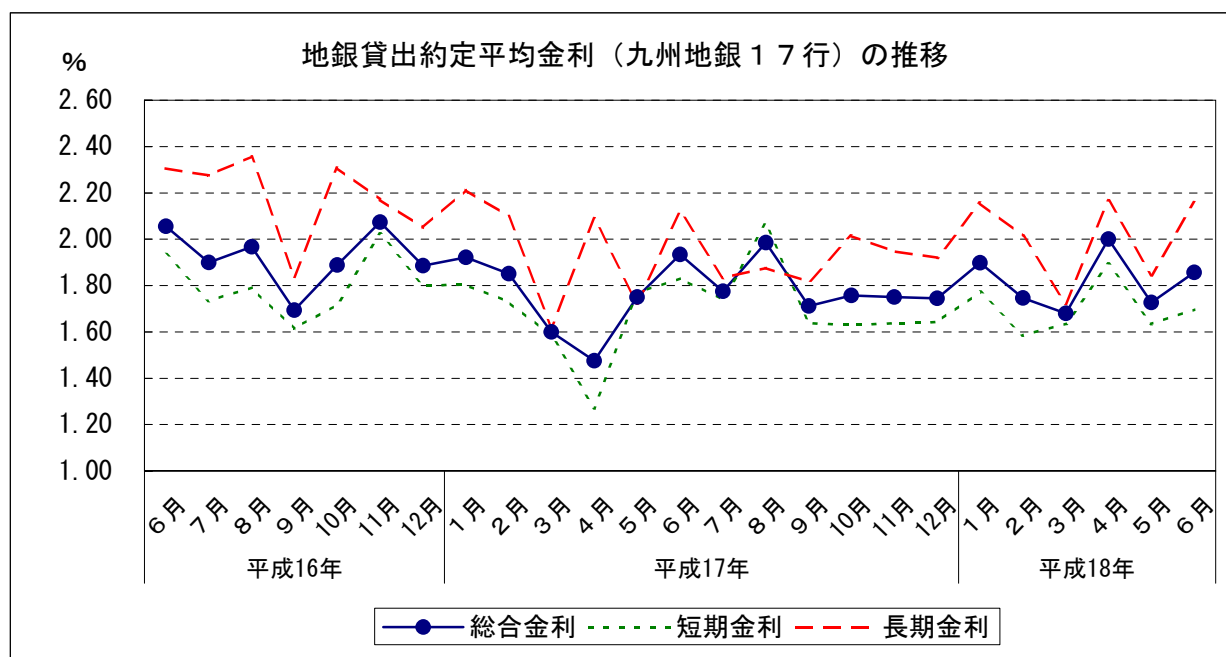
ア 前月差：2か月ぶりの上昇

イ 前年同月差：4か月連続の上昇

|                 |     | 総合金利  |         |         | 短期金利  |         |         | 長期金利  |         |         |
|-----------------|-----|-------|---------|---------|-------|---------|---------|-------|---------|---------|
|                 |     | 前月差   | 前年同月差   |         | 前月差   | 前年同月差   |         | 前月差   | 前年同月差   |         |
| 平成17年<br>(2005) | 6月  | 1.934 | ▲ 0.184 | ▲ 0.122 | 1.831 | 0.063   | ▲ 0.103 | 2.118 | 0.395   | ▲ 0.188 |
|                 | 7月  | 1.775 | ▲ 0.159 | ▲ 0.125 | 1.739 | ▲ 0.092 | 0.005   | 1.833 | ▲ 0.285 | ▲ 0.442 |
|                 | 8月  | 1.985 | 0.210   | 0.018   | 2.068 | 0.329   | 0.276   | 1.876 | 0.043   | ▲ 0.481 |
|                 | 9月  | 1.712 | ▲ 0.273 | 0.018   | 1.639 | ▲ 0.429 | 0.026   | 1.817 | ▲ 0.059 | ▲ 0.019 |
|                 | 10月 | 1.757 | 0.045   | ▲ 0.132 | 1.628 | ▲ 0.011 | ▲ 0.091 | 2.014 | 0.197   | ▲ 0.295 |
|                 | 11月 | 1.750 | ▲ 0.007 | ▲ 0.324 | 1.637 | 0.009   | ▲ 0.386 | 1.948 | ▲ 0.066 | ▲ 0.224 |
|                 | 12月 | 1.745 | ▲ 0.005 | ▲ 0.141 | 1.642 | 0.005   | ▲ 0.159 | 1.920 | ▲ 0.028 | ▲ 0.130 |
| 平成18年<br>(2006) | 1月  | 1.898 | 0.153   | ▲ 0.023 | 1.772 | 0.130   | ▲ 0.031 | 2.156 | 0.236   | ▲ 0.057 |
|                 | 2月  | 1.746 | ▲ 0.152 | ▲ 0.105 | 1.585 | ▲ 0.187 | ▲ 0.144 | 2.014 | ▲ 0.142 | ▲ 0.084 |
|                 | 3月  | 1.680 | ▲ 0.066 | 0.080   | 1.636 | 0.051   | 0.051   | 1.721 | ▲ 0.293 | 0.102   |
|                 | 4月  | 2.000 | 0.320   | 0.525   | 1.893 | 0.257   | 0.622   | 2.166 | 0.445   | 0.077   |
|                 | 5月  | 1.727 | ▲ 0.273 | ▲ 0.023 | 1.634 | ▲ 0.259 | ▲ 0.134 | 1.846 | ▲ 0.320 | 0.123   |
|                 | 6月  | 1.856 | 0.129   | ▲ 0.078 | 1.696 | 0.062   | ▲ 0.135 | 2.158 | 0.312   | 0.040   |

資料出所：日本銀行福岡支店「九州地銀17行貸出約定平均金利」

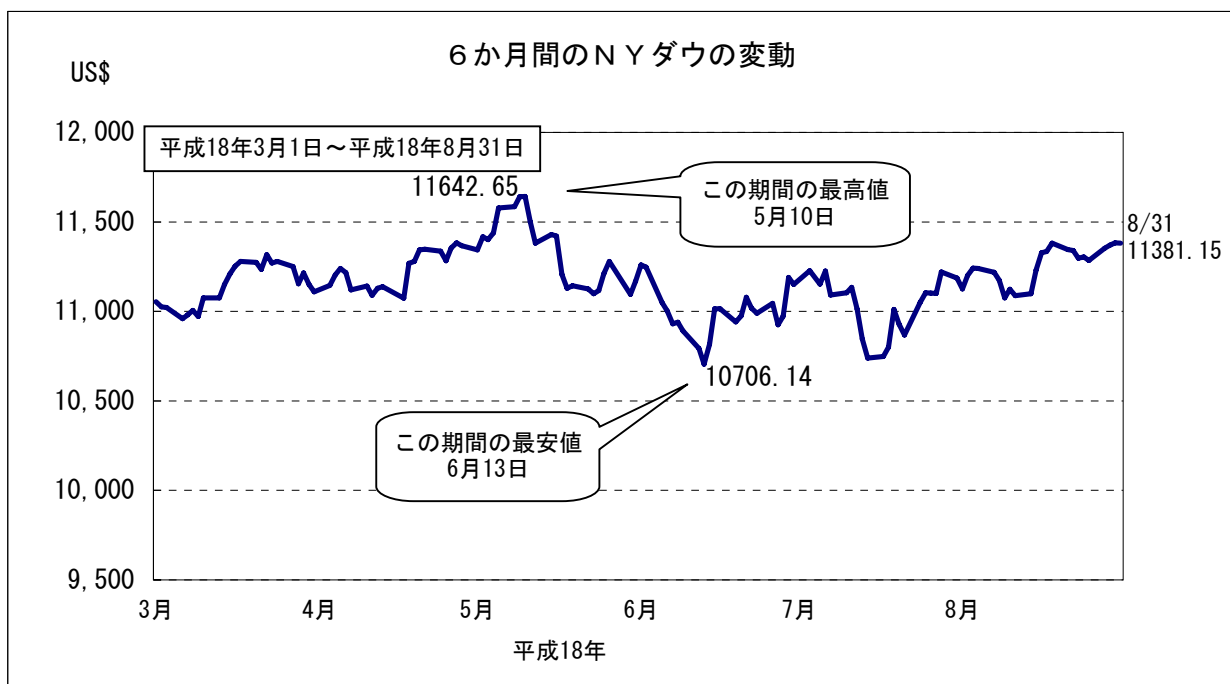
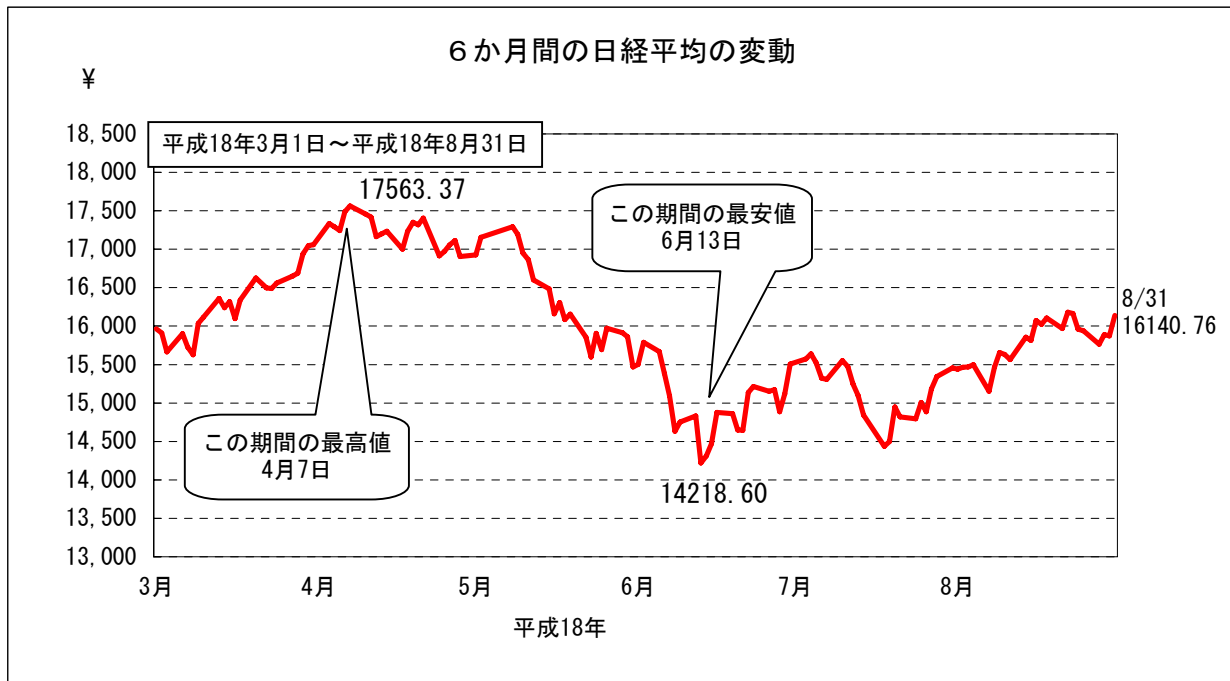
※平成16年9月までは地銀数18行



## 金融

### 4 株価の変動

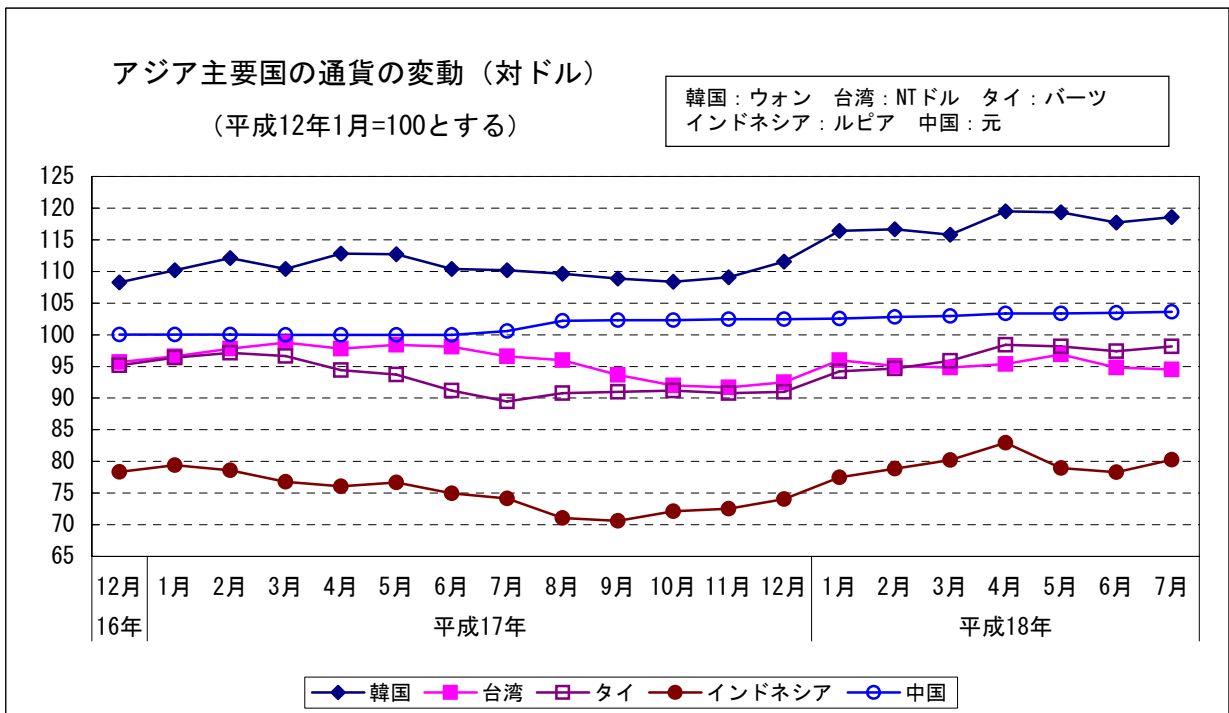
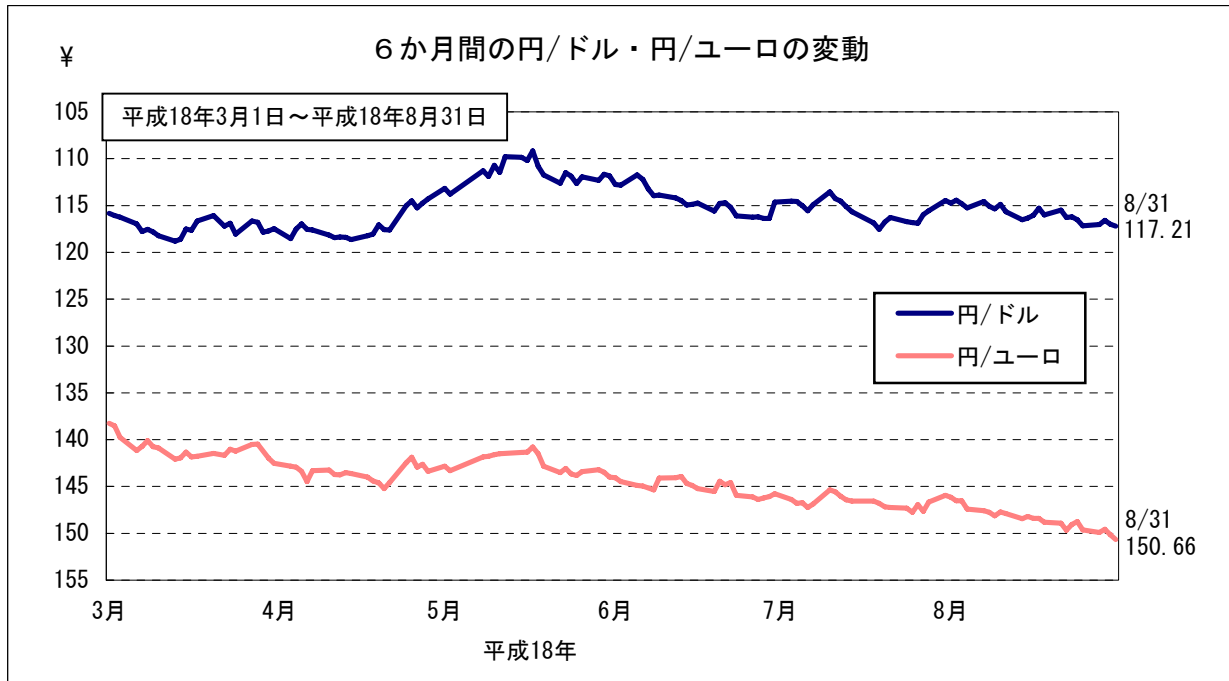
(1) 株式相場（日経平均株価）は、堅調な国内景気や好調な企業業績を背景に17,500円台まで上昇したが、このところ16,000円台で推移している。



# 金融

## 5 日本及びアジア主要国の通貨の変動

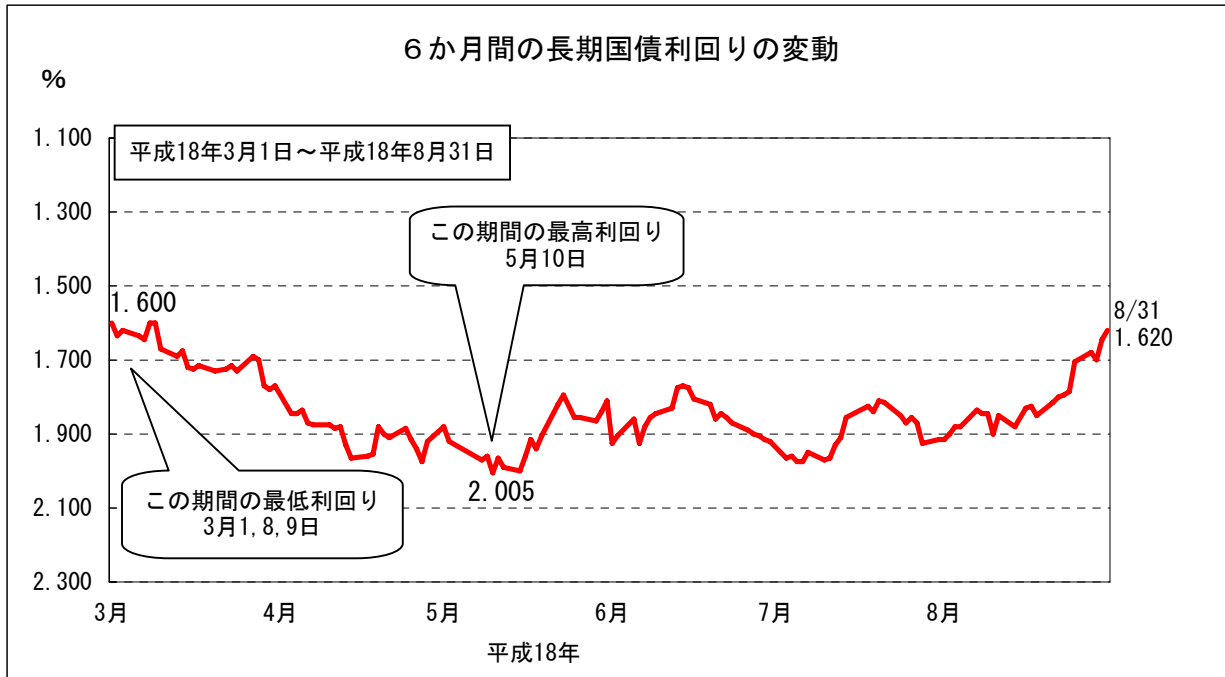
(1) 対米ドル円相場は、一時期121円台まで円安が進んだが、このところ115～117円台となっている。



## 金融

### 6 長期国債利回りの変動

(1) 長期金利は、1.6～1.8%台で推移している。



新発10年国債利回り  
日本相互証券