

金融

1 預金残高（2005年8月）

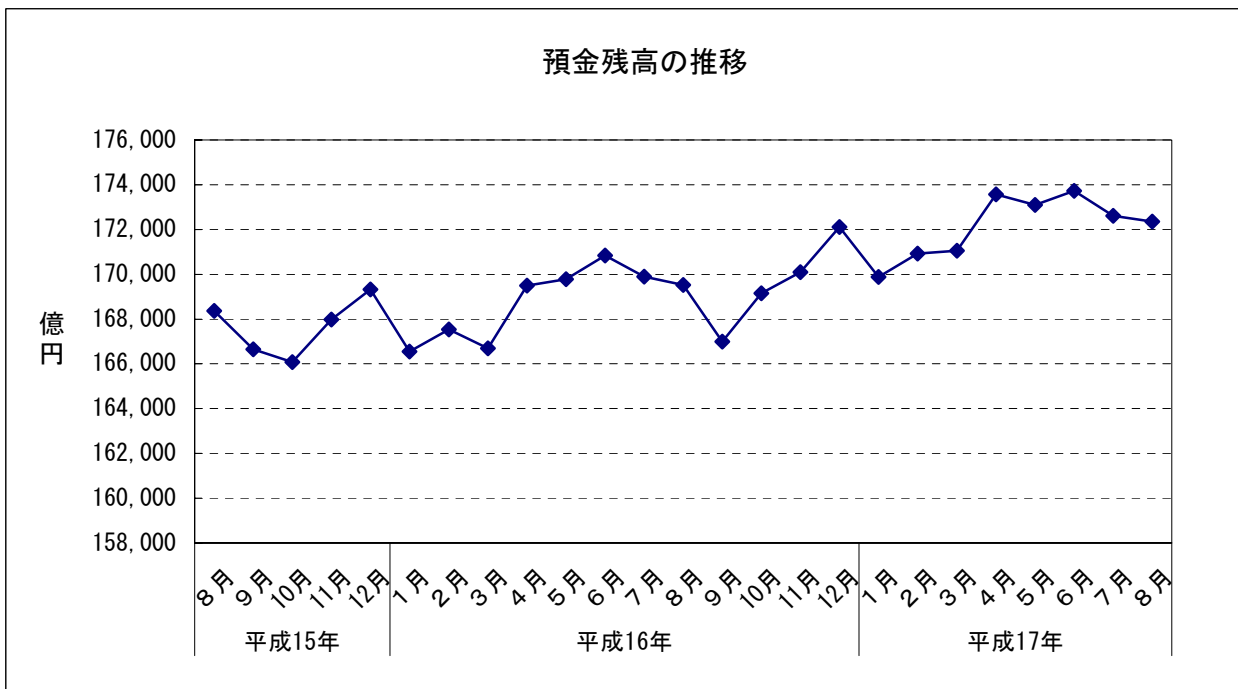
- (1) 前月比：2か月連続のマイナス
- (2) 前年同月比：3年4か月連続のプラス

| | | 預金残高 | 前月比 | 前年同月比 |
|-----------------|-----|---------|--------|-------|
| 平成16年 (2004) | 8月 | 169,524 | ▲ 0.22 | 0.68 |
| | 9月 | 166,991 | ▲ 1.49 | 0.20 |
| | 10月 | 169,146 | 1.29 | 1.85 |
| | 11月 | 170,100 | 0.56 | 1.27 |
| | 12月 | 172,110 | 1.18 | 1.65 |
| 平成17年 (2005) | 1月 | 169,878 | ▲ 1.30 | 2.00 |
| | 2月 | 170,930 | 0.62 | 2.03 |
| | 3月 | 171,060 | 0.08 | 2.62 |
| | 4月 | 173,567 | 1.47 | 2.41 |
| | 5月 | 173,099 | ▲ 0.27 | 1.96 |
| | 6月 | 173,733 | 0.37 | 1.70 |
| | 7月 | 172,612 | ▲ 0.65 | 1.60 |
| | 8月 | 172,350 | ▲ 0.15 | 1.67 |

資料出所：財務省福岡財務支局、福岡県信連

預金残高単位：億円

※預金残高は国内銀行における地方銀行・第二地方銀行協加盟行・信用金庫及び農業協同組合の合計



金融

2 貸付金残高（2005年8月）

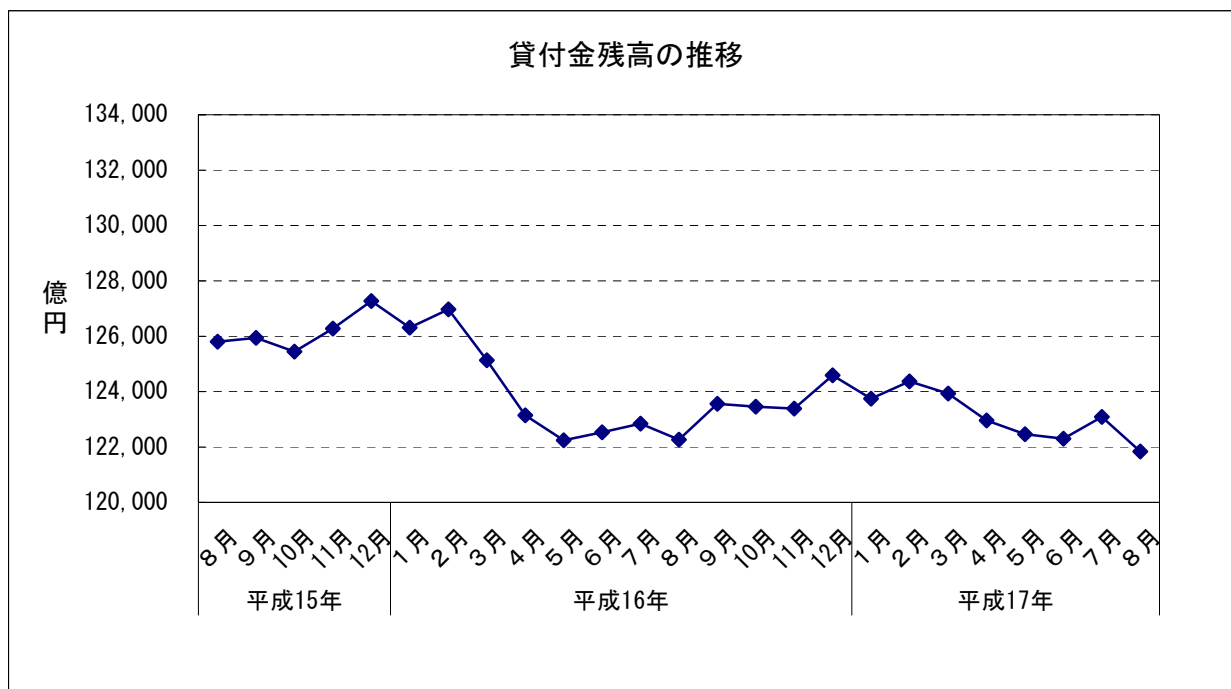
- (1) 前月比：2か月ぶりのマイナス
- (2) 前年同月比：2か月ぶりのマイナス

| | | 貸付金残高 | 前月比 | 前年同月比 |
|-----------------|-----|---------|--------|--------|
| 平成16年 (2004) | 8月 | 122,270 | ▲ 0.47 | ▲ 2.81 |
| | 9月 | 123,566 | 1.06 | ▲ 1.89 |
| | 10月 | 123,453 | ▲ 0.09 | ▲ 1.59 |
| | 11月 | 123,386 | ▲ 0.05 | ▲ 2.29 |
| | 12月 | 124,590 | 0.98 | ▲ 2.10 |
| 平成17年 (2005) | 1月 | 123,750 | ▲ 0.67 | ▲ 2.02 |
| | 2月 | 124,372 | 0.50 | ▲ 2.05 |
| | 3月 | 123,929 | ▲ 0.36 | ▲ 0.97 |
| | 4月 | 122,958 | ▲ 0.78 | ▲ 0.15 |
| | 5月 | 122,462 | ▲ 0.40 | 0.18 |
| | 6月 | 122,302 | ▲ 0.13 | ▲ 0.19 |
| | 7月 | 123,091 | 0.65 | 0.20 |
| | 8月 | 121,842 | ▲ 1.01 | ▲ 0.35 |

資料出所：財務省福岡財務支局、福岡県信連

貸付金残高単位：億円

※貸付金残高は国内銀行における地方銀行・第二地方銀行協加盟行・信用金庫及び農業協同組合の合計



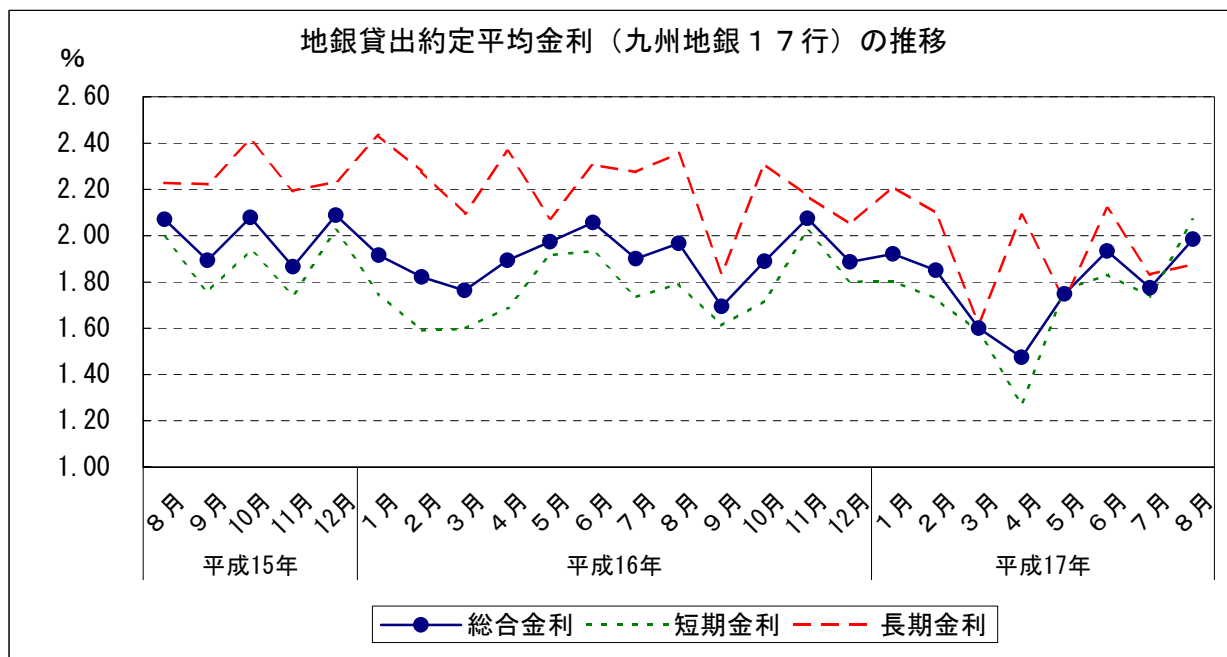
金融

3 金利（九州地銀17行貸出約定平均金利）（2005年8月）

- (1) 総合金利
 - ア 前月差：2か月ぶりの上昇
 - イ 前年同月差：6か月ぶりの上昇
- (2) 短期金利
 - ア 前月差：2か月ぶりの上昇
 - イ 前年同月差：2か月連続の上昇
- (3) 長期金利
 - ア 前月差：2か月ぶりの上昇
 - イ 前年同月差：12か月連続の低下

| | | 総合金利 | | 短期金利 | | 長期金利 | | | | |
|-----------------|-----|-------|---------|---------|-------|---------|---------|-------|---------|---------|
| | | 前月差 | 前年同月差 | 前月差 | 前年同月差 | 前月差 | 前年同月差 | | | |
| 平成16年 (2004) | 8月 | 1.967 | ▲ 0.067 | ▲ 0.104 | 1.792 | 0.058 | ▲ 0.200 | 2.357 | 0.082 | 0.129 |
| | 9月 | 1.694 | ▲ 0.273 | ▲ 0.199 | 1.613 | ▲ 0.179 | ▲ 0.144 | 1.836 | ▲ 0.521 | ▲ 0.386 |
| | 10月 | 1.889 | 0.195 | ▲ 0.190 | 1.719 | 0.106 | ▲ 0.219 | 2.309 | 0.473 | ▲ 0.104 |
| | 11月 | 2.074 | 0.185 | 0.208 | 2.023 | 0.304 | 0.279 | 2.172 | ▲ 0.137 | ▲ 0.021 |
| | 12月 | 1.886 | ▲ 0.188 | ▲ 0.203 | 1.801 | ▲ 0.222 | ▲ 0.221 | 2.050 | ▲ 0.122 | ▲ 0.184 |
| 平成17年 (2005) | 1月 | 1.921 | 0.035 | 0.005 | 1.803 | 0.002 | 0.053 | 2.213 | 0.163 | ▲ 0.220 |
| | 2月 | 1.851 | ▲ 0.070 | 0.030 | 1.729 | ▲ 0.074 | 0.138 | 2.098 | ▲ 0.115 | ▲ 0.180 |
| | 3月 | 1.600 | ▲ 0.251 | ▲ 0.164 | 1.585 | ▲ 0.144 | ▲ 0.012 | 1.619 | ▲ 0.479 | ▲ 0.477 |
| | 4月 | 1.475 | ▲ 0.125 | ▲ 0.419 | 1.271 | ▲ 0.314 | ▲ 0.417 | 2.089 | 0.470 | ▲ 0.274 |
| | 5月 | 1.748 | 0.273 | ▲ 0.225 | 1.765 | 0.494 | ▲ 0.150 | 1.723 | ▲ 0.366 | ▲ 0.353 |
| | 6月 | 1.934 | 0.186 | ▲ 0.122 | 1.831 | 0.066 | ▲ 0.103 | 2.118 | 0.395 | ▲ 0.188 |
| | 7月 | 1.775 | ▲ 0.159 | ▲ 0.125 | 1.739 | ▲ 0.092 | 0.005 | 1.833 | ▲ 0.285 | ▲ 0.442 |
| | 8月 | 1.985 | 0.210 | 0.018 | 2.068 | 0.329 | 0.276 | 1.876 | 0.043 | ▲ 0.481 |

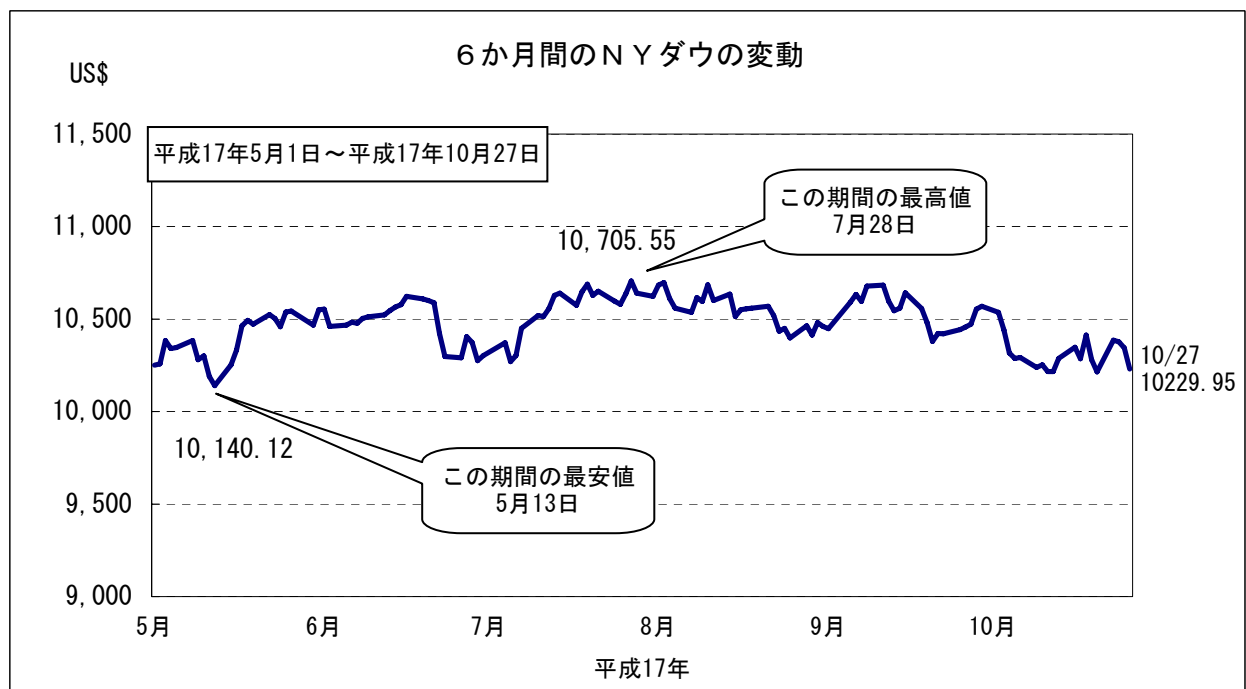
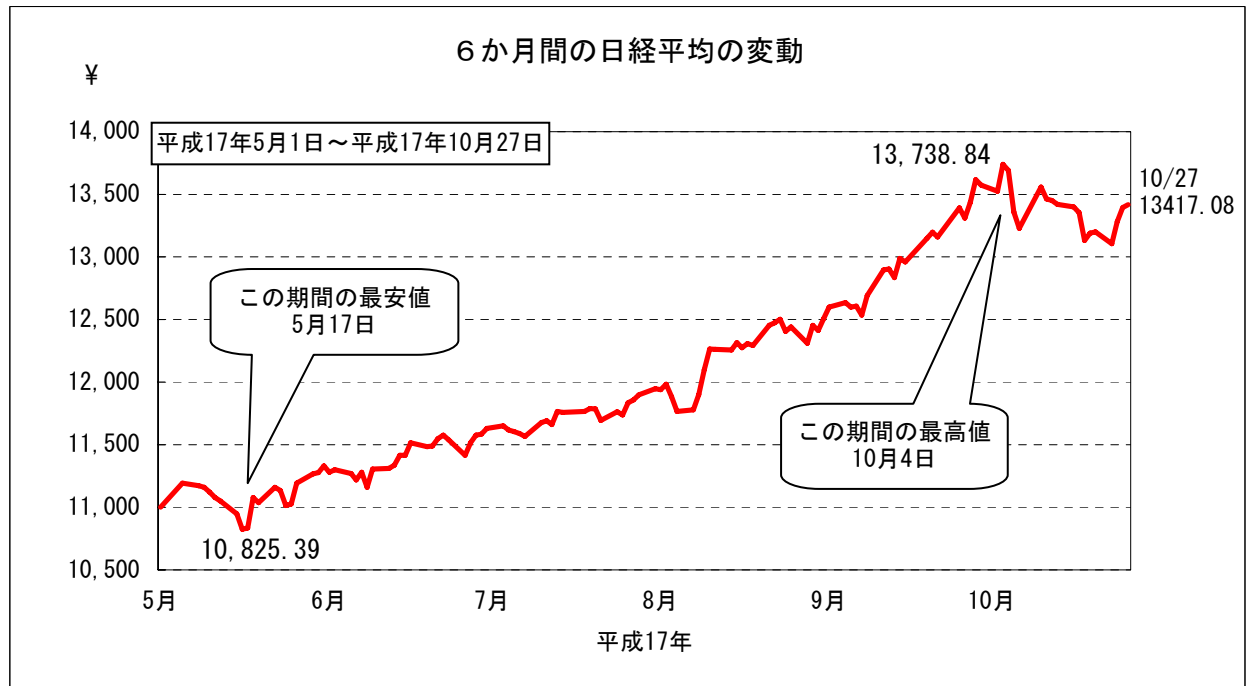
資料出所：日本銀行福岡支店「九州地銀17行貸出約定平均金利」
 ※平成16年9月までは地銀数18行



金融

4 株価の変動

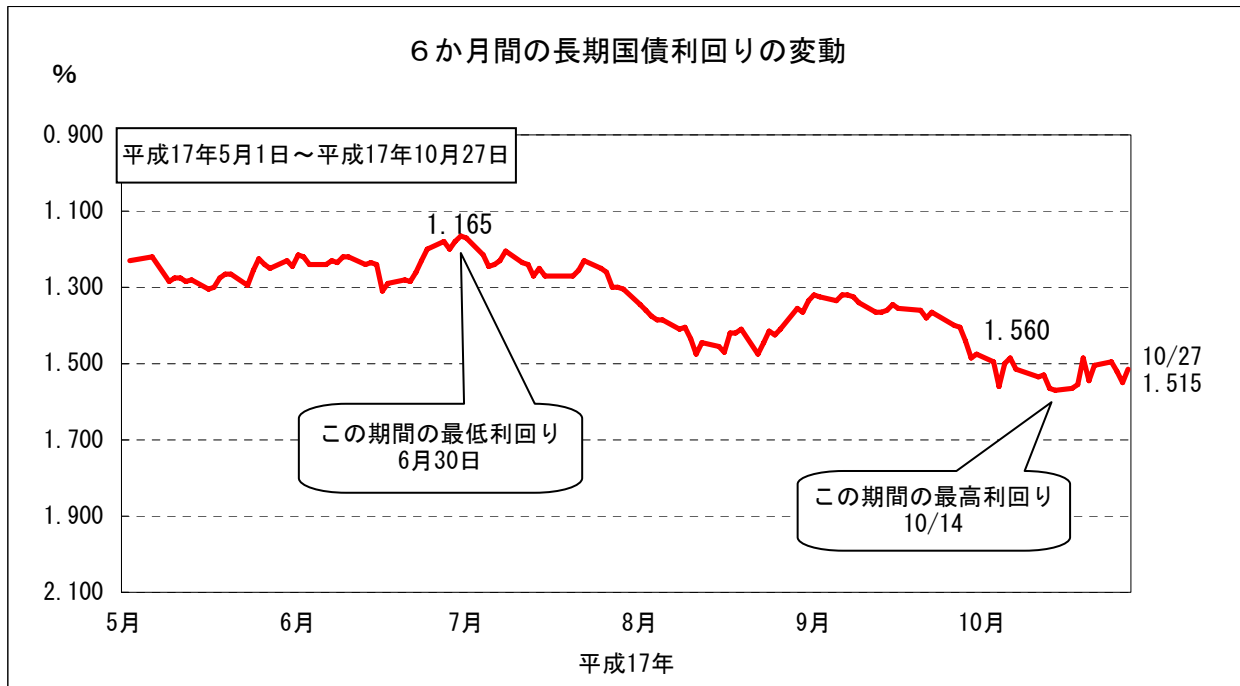
- (1) 株式相場（日経平均株価）は、国内景気の回復期待の強まりなどを背景に13,700円台まで上昇した後、アメリカ株価の下落などを受けて直近では13,100～13,400円台になっている。



金融

6 長期国債利回りの変動

- (1) 長期金利は、株式相場の上昇などを背景に上昇し、直近では1.4~1.5%台となっている。



新発10年国債利回り
日本相互証券