

金融

3 金利（九州地銀17行貸出約定平均金利）（2005年6月）

（1）総合金利

ア 前月差：2か月連続の上昇

イ 前年同月差：4か月連続の低下

（2）短期金利

ア 前月差：2か月連続の上昇

イ 前年同月差：4か月連続の低下

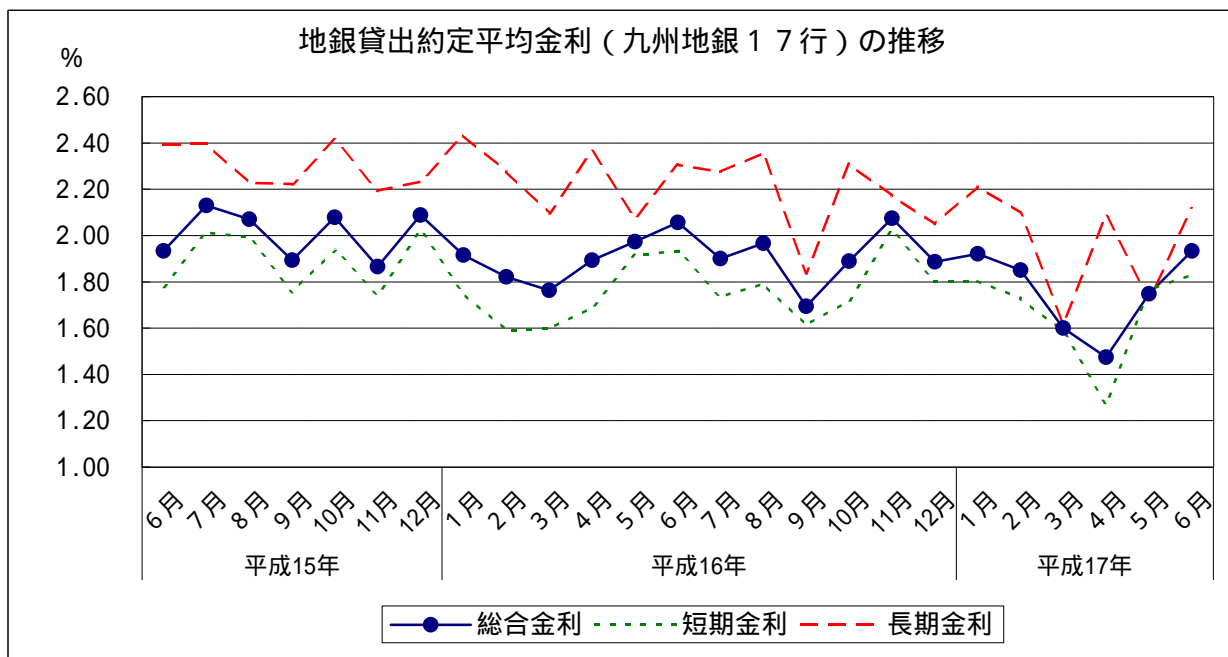
（3）長期金利

ア 前月差：2か月ぶりの上昇

イ 前年同月差：10か月連続の低下

		総合金利		短期金利		長期金利				
		前月差	前年同月差	前月差	前年同月差	前月差	前年同月差			
平成16年 (2004)	6月	2.056	0.083	0.122	1.934	0.019	0.156	2.306	0.230	0.086
	7月	1.900	0.156	0.230	1.734	0.200	0.279	2.275	0.031	0.122
	8月	1.967	0.067	0.104	1.792	0.058	0.200	2.357	0.082	0.129
	9月	1.694	0.273	0.199	1.613	0.179	0.144	1.836	0.521	0.386
	10月	1.889	0.195	0.190	1.719	0.106	0.219	2.309	0.473	0.104
	11月	2.074	0.185	0.208	2.023	0.304	0.279	2.172	0.137	0.021
	12月	1.886	0.188	0.203	1.801	0.222	0.221	2.050	0.122	0.184
平成17年 (2005)	1月	1.921	0.035	0.005	1.803	0.002	0.053	2.213	0.163	0.220
	2月	1.851	0.070	0.030	1.729	0.074	0.138	2.098	0.115	0.180
	3月	1.600	0.251	0.164	1.585	0.144	0.012	1.619	0.479	0.477
	4月	1.475	0.125	0.419	1.271	0.314	0.417	2.089	0.470	0.274
	5月	1.748	0.273	0.225	1.765	0.494	0.150	1.723	0.366	0.353
	6月	1.934	0.186	0.122	1.831	0.066	0.103	2.118	0.395	0.188

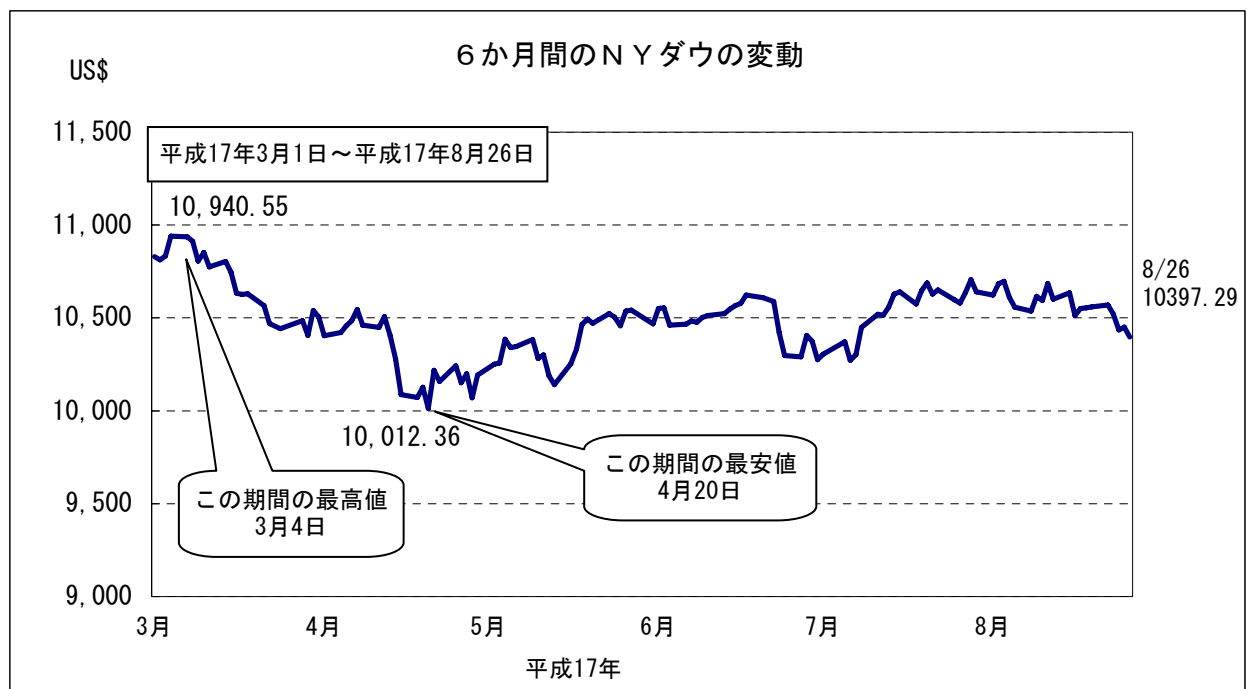
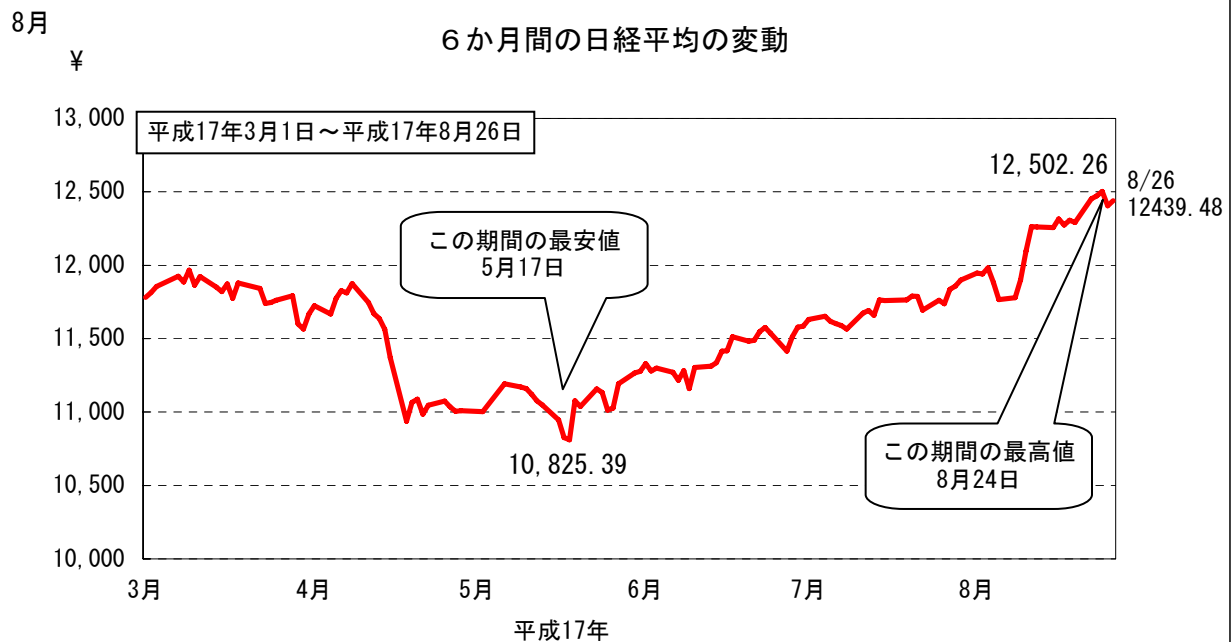
資料出所：日本銀行福岡支店「九州地銀17行貸出約定平均金利」
平成16年9月までは地銀数18行



金融

4 株価の変動

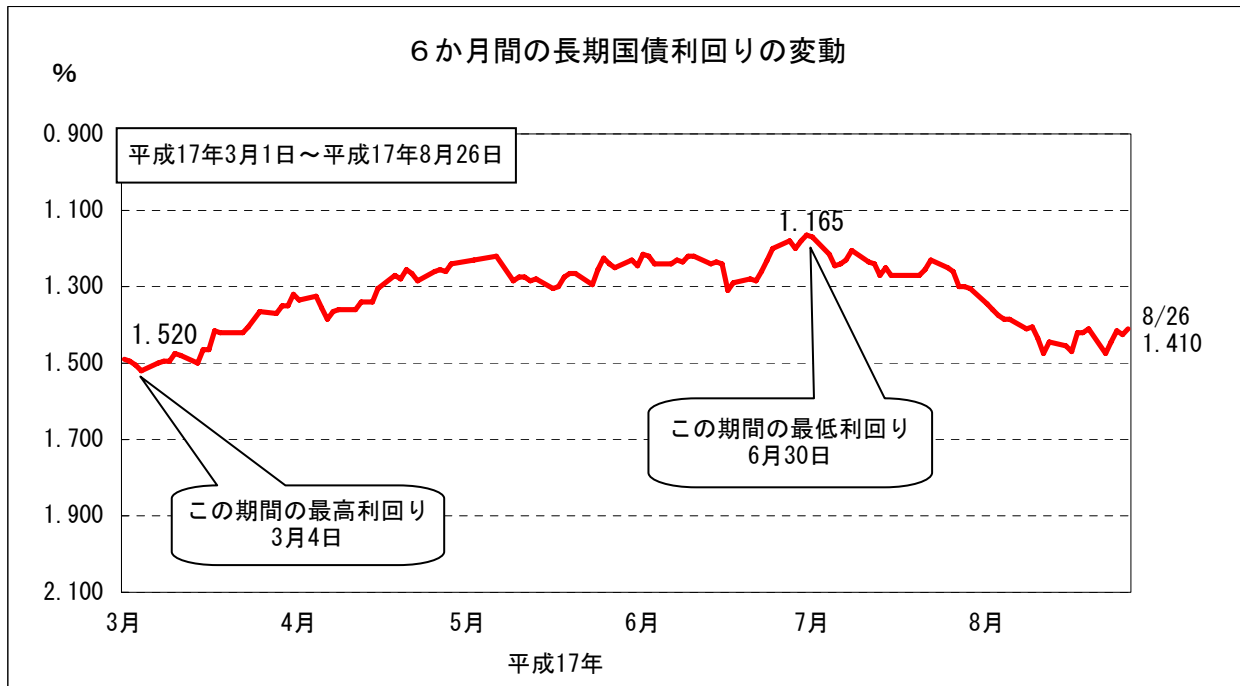
(1) 株式相場（日経平均株価）は、国内景気の回復観測などを背景に12,400円台まで上昇している。



金融

6 長期国債利回りの変動

(1) 長期金利は、株式相場の上昇などを背景に上昇し、直近では1.4%前後となっている。



新発10年国債利回り
日本相互証券