

# 金融

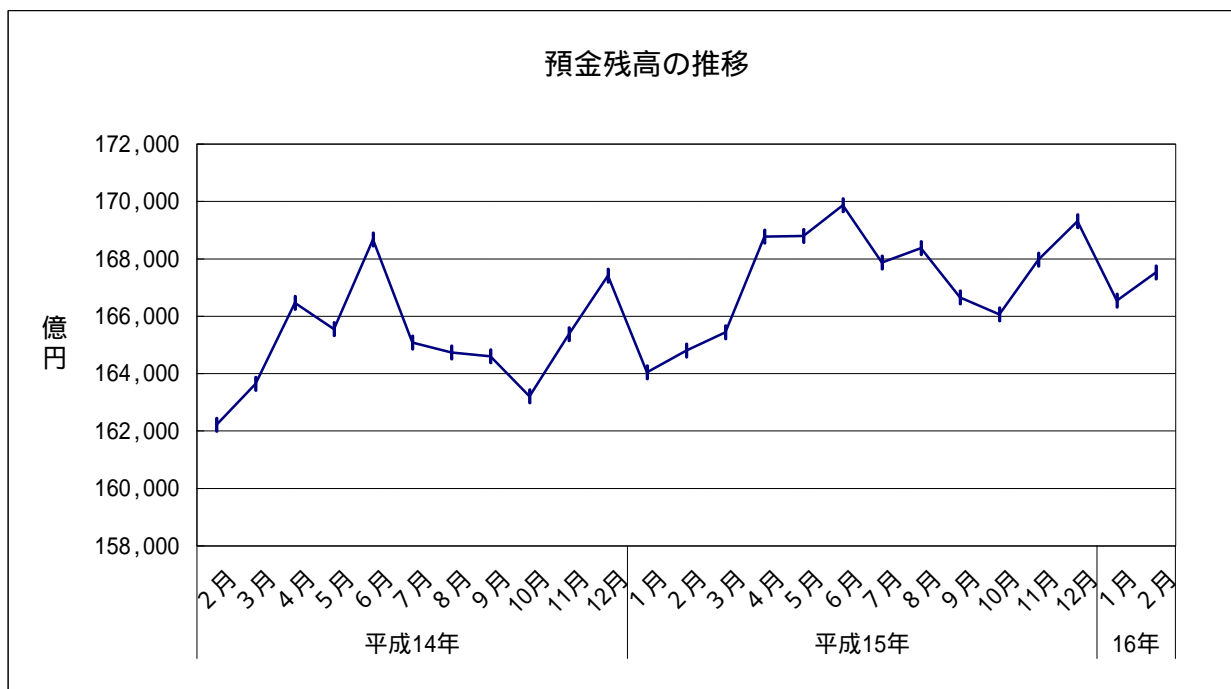
- 1 預金残高(2004年2月)  
 (1) 前月比: 2か月ぶりのプラス  
 (2) 前年同月比: 22か月連続のプラス

		預金残高	前月比	前年同月比
平成15年 (2003)	2月	164,803	0.46	1.60
	3月	165,438	0.39	1.10
	4月	168,776	2.02	1.39
	5月	168,803	0.02	1.96
	6月	169,868	0.63	0.71
	7月	167,875	1.17	1.69
	8月	168,372	0.30	2.21
	9月	166,656	1.02	1.25
	10月	166,071	0.35	1.75
	11月	167,973	1.15	1.57
	12月	169,316	0.80	1.13
	平成16年 (2004)	1月	166,544	1.64
2月		167,531	0.59	1.66

資料出所: 財務省福岡財務支局、福岡県信連

預金残高単位: 億円

預金残高は国内銀行における地方銀行・第二地方銀行協加盟行・信用金庫及び農業協同組合の合計



## 金融

### 2 貸付金残高（2004年2月）

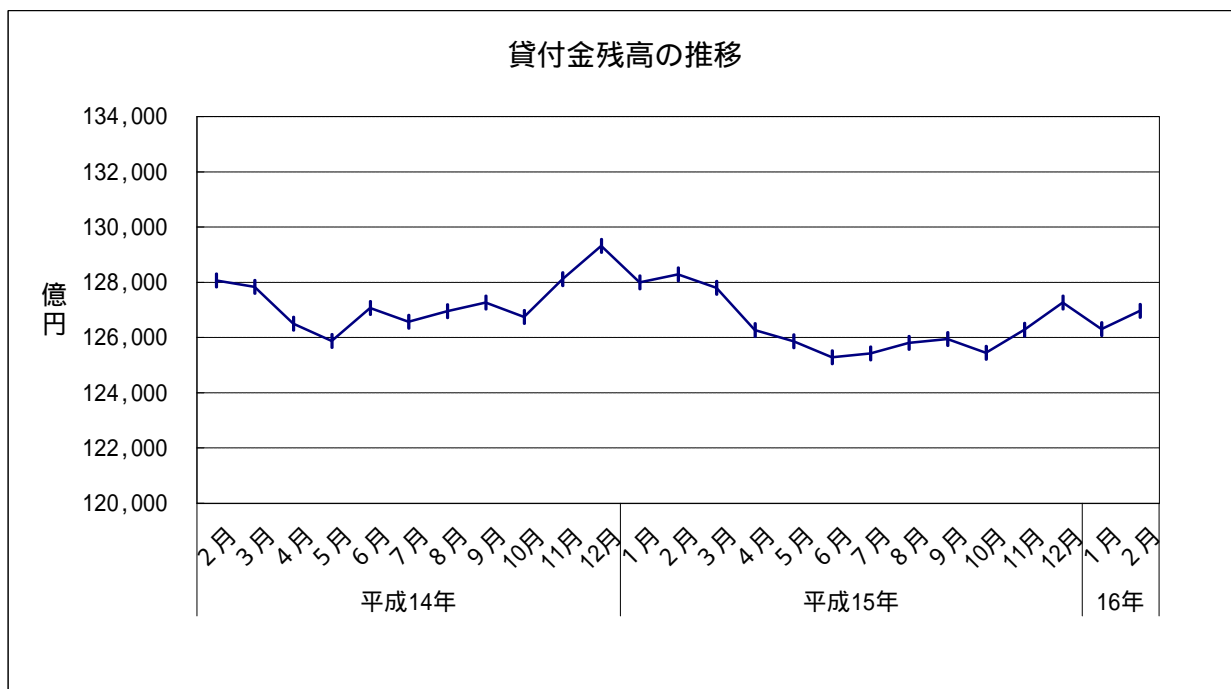
- (1) 前月比：2か月ぶりのプラス
- (2) 前年同月比：12か月連続のマイナス

		貸付金残高	前月比	前年同月比
平成15年 (2003)	2月	128,284	0.22	0.17
	3月	127,798	0.38	0.03
	4月	126,274	1.19	0.18
	5月	125,863	0.33	0.01
	6月	125,288	0.46	1.40
	7月	125,427	0.11	0.91
	8月	125,804	0.30	0.91
	9月	125,941	0.11	1.04
	10月	125,444	0.40	1.03
	11月	126,283	0.67	1.43
	12月	127,268	0.78	1.59
	平成16年 (2004)	1月	126,307	0.76
2月		126,970	0.53	1.02

資料出所：財務省福岡財務支局、福岡県信連

貸付金残高単位：億円

貸付金残高は国内銀行における地方銀行・第二地方銀行協加盟行・信用金庫及び農業協同組合の合計



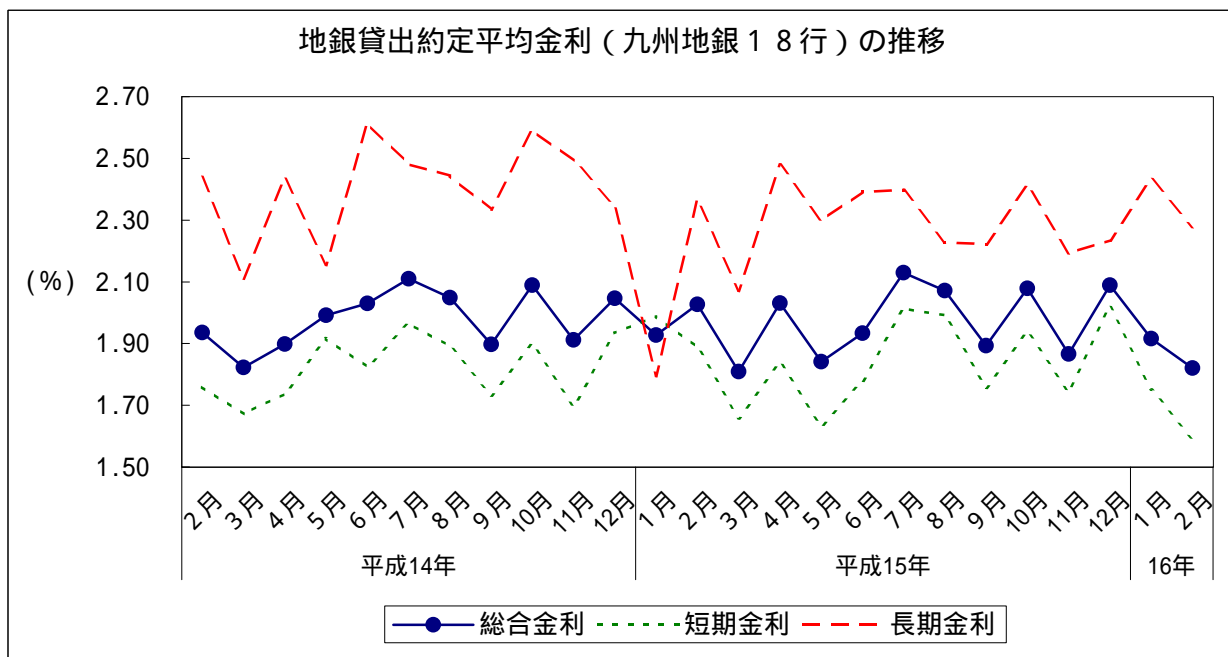
# 金融

## 3 金利（九州地銀18行貸出約定平均金利）（2004年2月）

- (1) 総合金利
  - ア 前月差：2か月連続の低下
  - イ 前年同月差：2か月連続の低下
- (2) 短期金利
  - ア 前月差：2か月連続の低下
  - イ 前年同月差：2か月連続の低下
- (3) 長期金利
  - ア 前月差：3か月ぶりの低下
  - イ 前年同月差：2か月ぶりの低下

		総合金利		短期金利		長期金利				
		前月差	前年同月差	前月差	前年同月差	前月差	前年同月差			
平成15年 (2003)	2月	2.027	0.100	0.091	1.888	0.101	0.129	2.366	0.571	0.074
	3月	1.809	0.218	0.014	1.659	0.229	0.013	2.070	0.296	0.039
	4月	2.031	0.222	0.133	1.838	0.179	0.101	2.479	0.409	0.041
	5月	1.841	0.190	0.151	1.633	0.205	0.283	2.299	0.180	0.145
	6月	1.934	0.093	0.096	1.778	0.145	0.047	2.392	0.093	0.222
	7月	2.130	0.196	0.020	2.013	0.235	0.047	2.397	0.005	0.084
	8月	2.071	0.059	0.022	1.992	0.021	0.101	2.228	0.169	0.216
	9月	1.893	0.178	0.004	1.757	0.235	0.025	2.222	0.006	0.113
	10月	2.079	0.186	0.010	1.938	0.181	0.040	2.413	0.191	0.179
	11月	1.866	0.213	0.046	1.744	0.194	0.047	2.193	0.220	0.301
	12月	2.089	0.223	0.042	2.022	0.278	0.088	2.234	0.041	0.111
	平成16年 (2004)	1月	1.916	0.173	0.011	1.750	0.272	0.239	2.433	0.199
2月		1.821	0.095	0.206	1.591	0.159	0.297	2.278	0.155	0.088

資料出所：日本銀行福岡支店「九州地銀18行貸出約定平均金利」  
平成15年3月までは地銀数19行

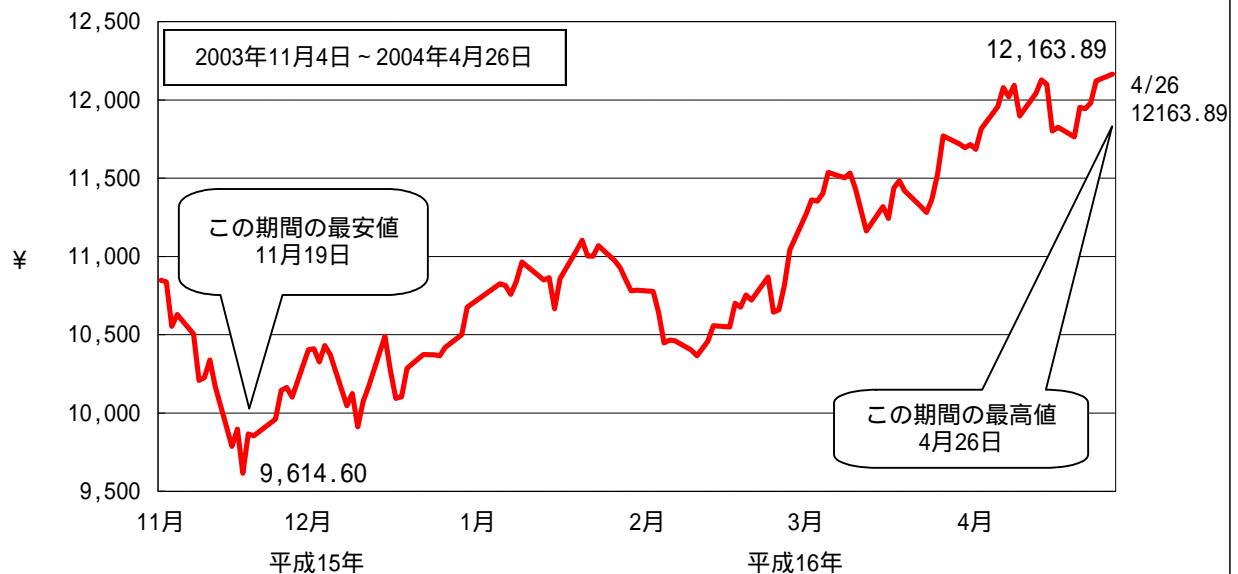


# 金融

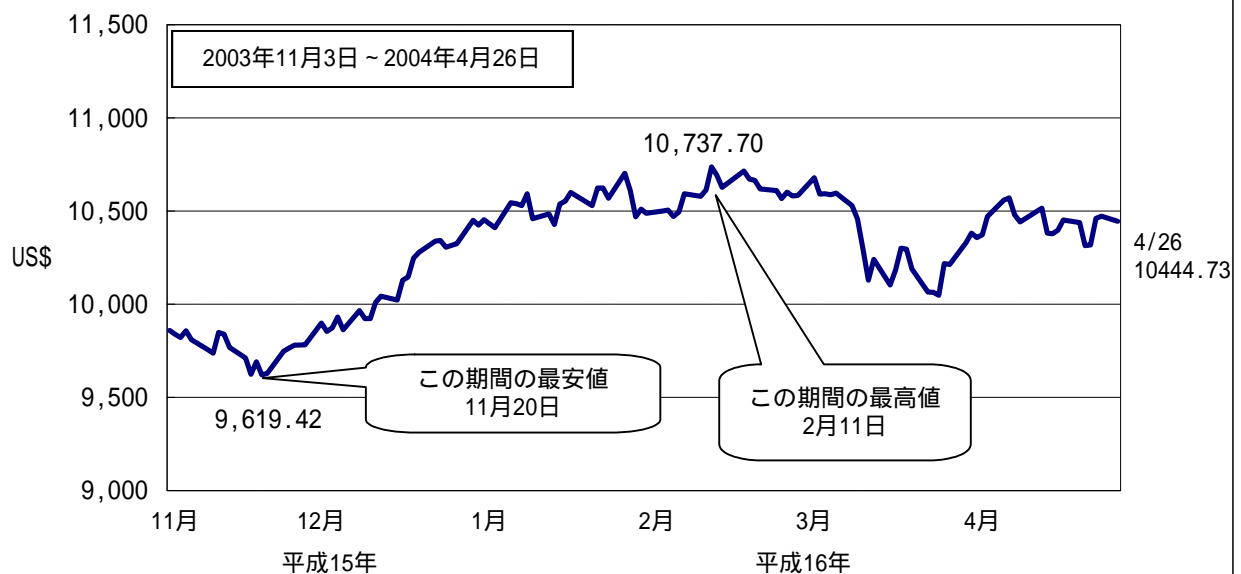
## 4 株価の変動

(1) 株式相場(日経平均株価)は、景気回復期待の高まりを背景に、1万2000円前後で推移している。

### 6 か月間の日経平均の変動



### 6 か月間のNYダウの変動



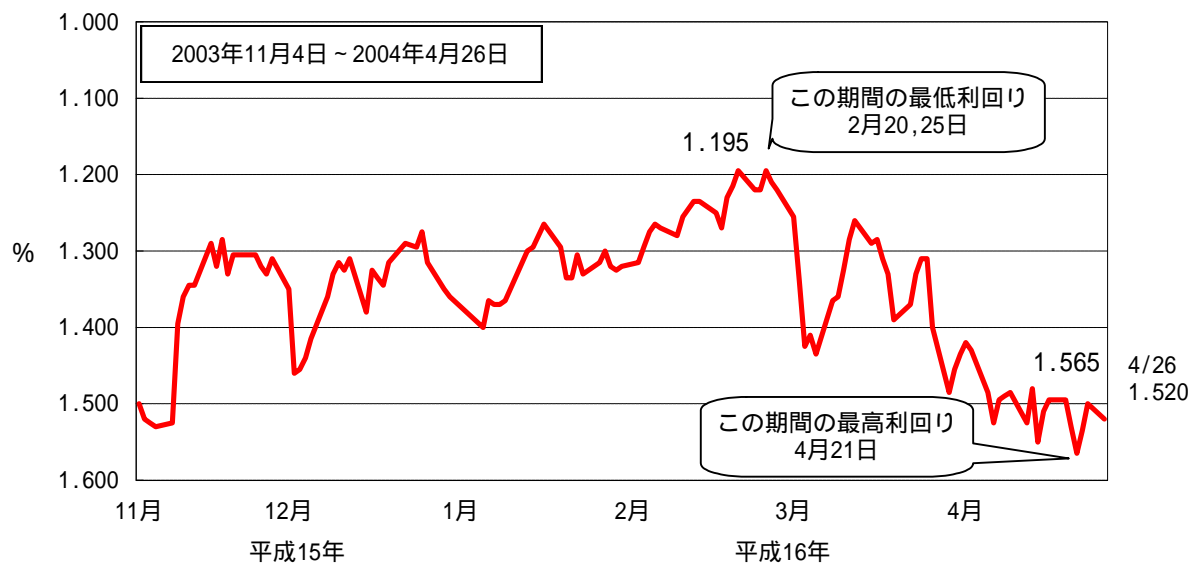


## 金融

### 6 長期国債利回りの変動

(1) 長期金利は、3月下旬以降上昇し、1.5%前後で推移している。

6 か月間の長期国債利回りの変動



新発10年国債利回り  
日本相互証券