

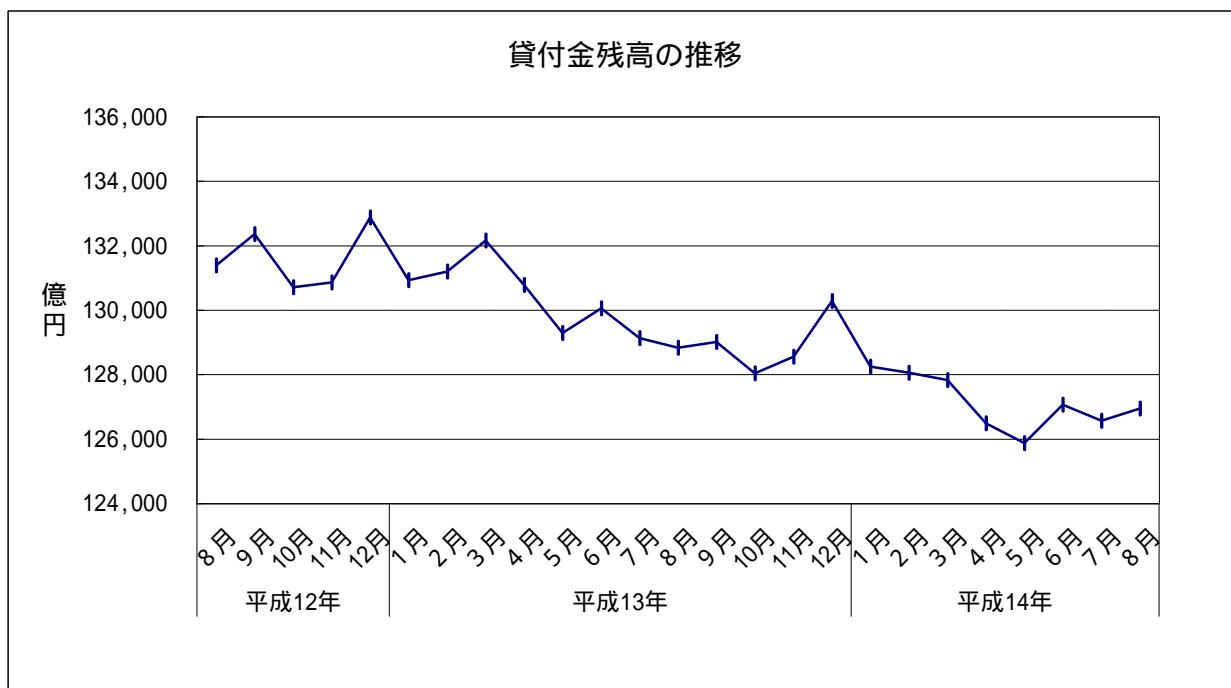
金融

- 2 貸付金残高（2002年8月）
 (1) 前月比：2か月ぶりのプラス
 (2) 前年同月比：36か月連続のマイナス

		貸付金残高	前月比	前年同月比
平成13年 (2001)	8月	128,833	0.24	1.94
	9月	129,019	0.14	2.53
	10月	128,040	0.76	2.04
	11月	128,555	0.40	1.76
	12月	130,291	1.35	1.95
平成14年 (2002)	1月	128,256	1.56	2.04
	2月	128,068	0.15	2.39
	3月	127,833	0.18	3.28
	4月	126,497	1.05	3.28
	5月	125,878	0.49	2.64
	6月	127,070	0.95	2.30
	7月	126,574	0.39	1.99
	8月	126,955	0.30	1.46

資料出所：財務省福岡財務支局、福岡県信連
 貸付金残高単位：億円

貸付金残高は国内銀行における地方銀行・第二地方銀行協加盟行・信用金庫及び農業協同組合の合計



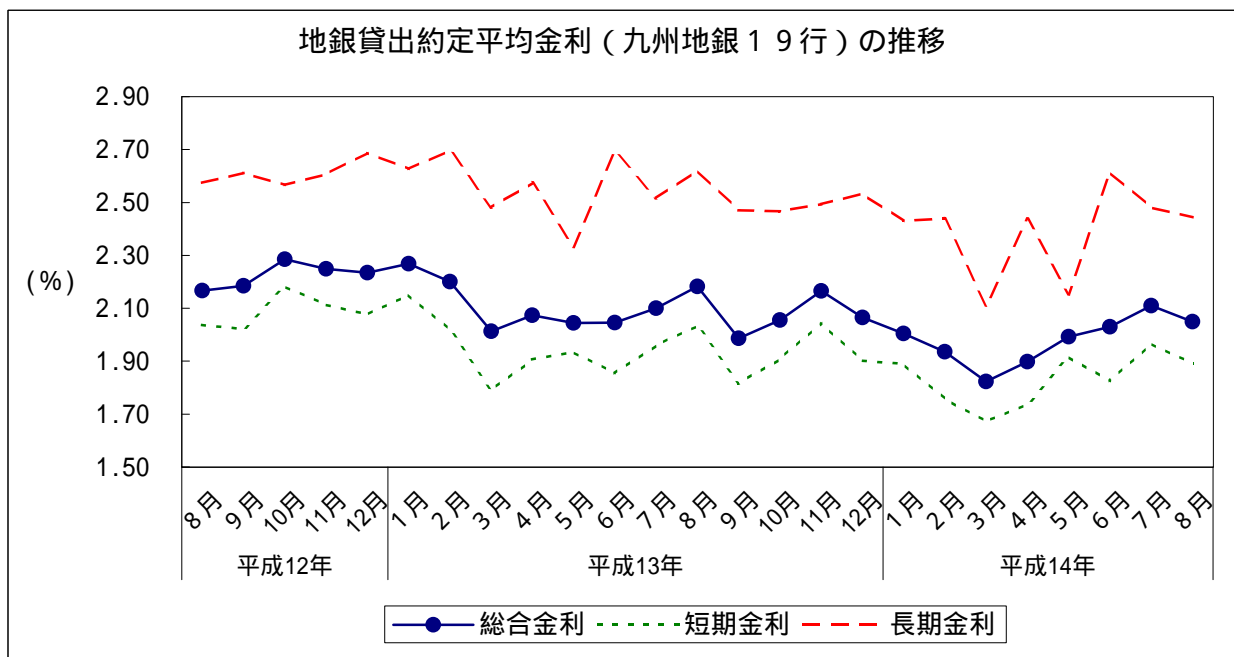
金融

3 金利（地方銀行19行貸出約定平均金利）（2002年8月）

- (1) 総合金利
 - ア 前月差：5か月ぶりの低下
 - イ 前年同月差：2か月ぶりの低下
- (2) 短期金利
 - ア 前月差：2か月ぶりの低下
 - イ 前年同月差：2か月ぶりの低下
- (3) 長期金利
 - ア 前月差：2か月連続の低下
 - イ 前年同月差：12か月連続の低下

		総合金利		短期金利		長期金利				
		前月差	前年同月差	前月差	前年同月差	前月差	前年同月差			
平成13年 (2001)	8月	2.182	0.082	0.015	2.034	0.074	0.003	2.622	0.106	0.047
	9月	1.987	0.195	0.198	1.817	0.217	0.204	2.471	0.151	0.141
	10月	2.055	0.068	0.230	1.908	0.091	0.275	2.467	0.004	0.099
	11月	2.165	0.110	0.084	2.045	0.137	0.069	2.493	0.026	0.114
	12月	2.065	0.100	0.170	1.902	0.143	0.174	2.533	0.040	0.154
平成14年 (2002)	1月	2.005	0.060	0.263	1.890	0.012	0.261	2.431	0.102	0.195
	2月	1.936	0.069	0.265	1.759	0.131	0.259	2.440	0.009	0.257
	3月	1.823	0.113	0.190	1.672	0.087	0.118	2.109	0.331	0.372
	4月	1.898	0.075	0.176	1.737	0.065	0.169	2.438	0.329	0.137
	5月	1.992	0.094	0.052	1.916	0.179	0.018	2.154	0.284	0.178
	6月	2.030	0.038	0.016	1.825	0.091	0.030	2.614	0.460	0.079
	7月	2.110	0.080	0.010	1.966	0.141	0.006	2.481	0.133	0.035
	8月	2.049	0.061	0.133	1.891	0.075	0.143	2.444	0.037	0.178

資料出所：日本銀行福岡支店「九州地銀19行貸出約定平均金利」

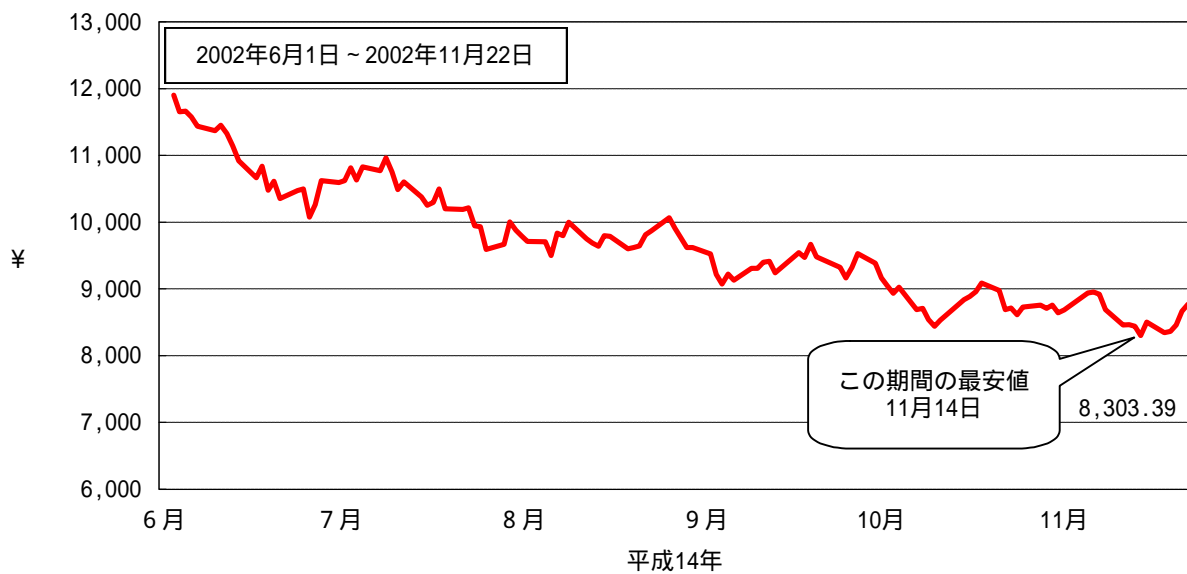


金融

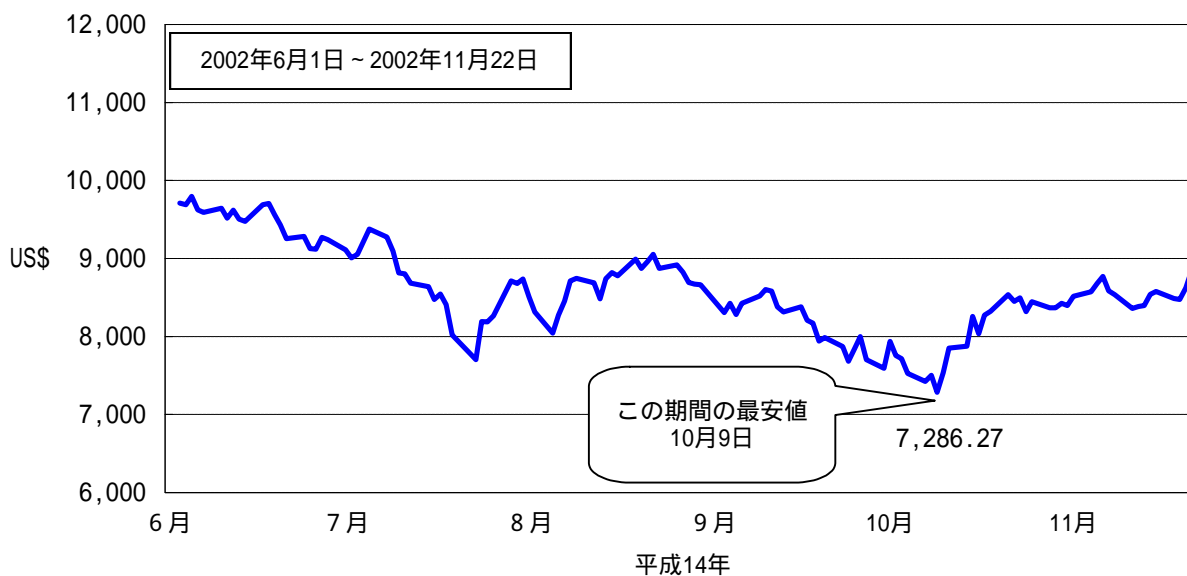
4 株価の変動

(1) 株価は、11月上旬から中旬にかけて下落し、11月14日には日経平均で8,303円39銭と1983年3月以来の水準となったが、その後やや上昇している。

6 か月間の日経平均の変動



6 か月間のNYダウの変動

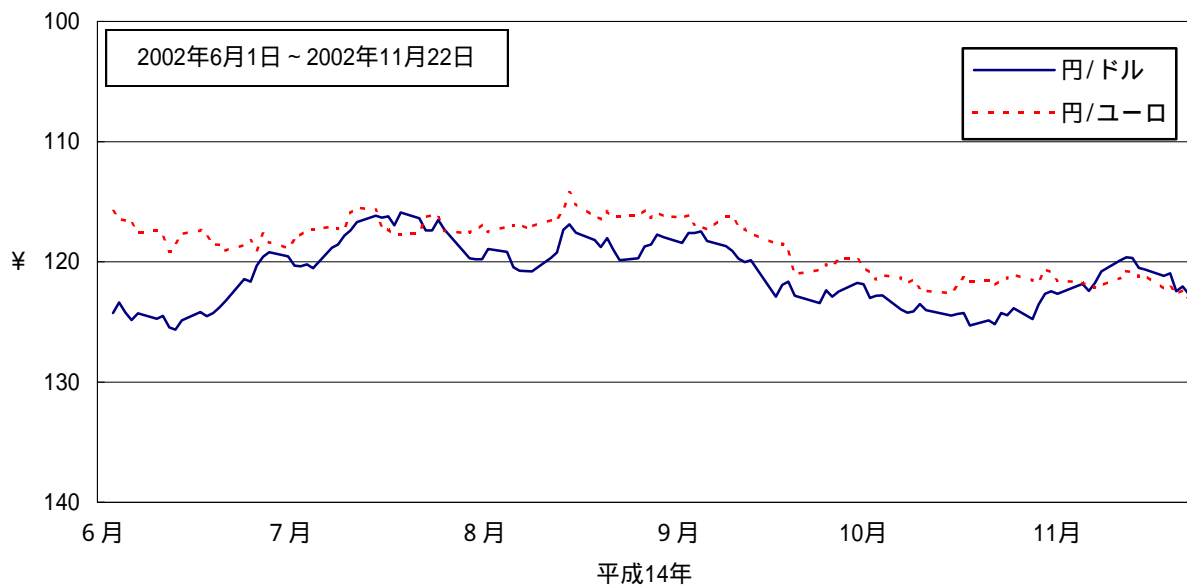


金融

5 日本及びアジア主要国の通貨の変動

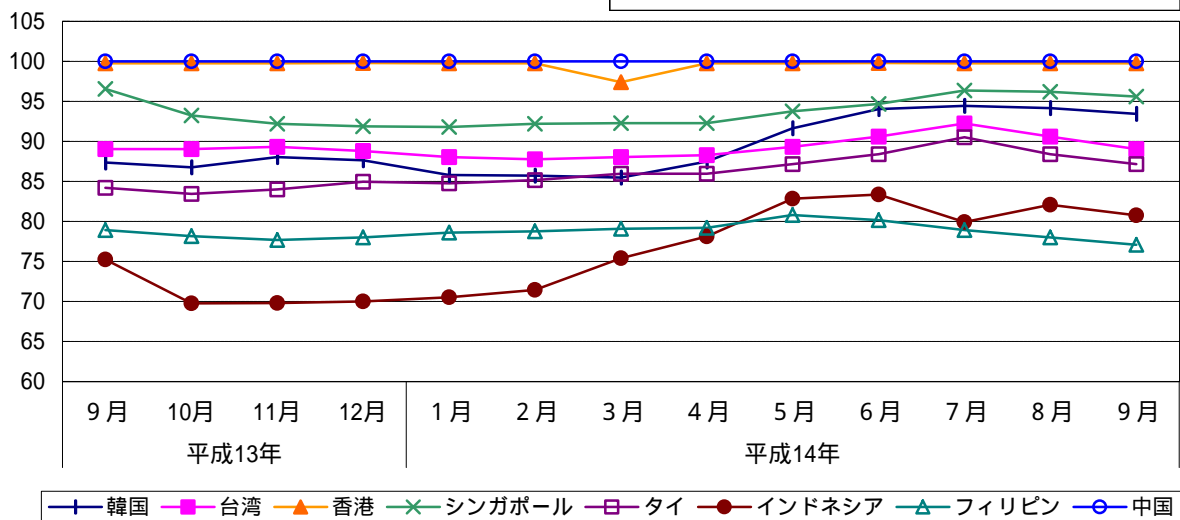
(1) 円相場は、10月下旬から11月上旬にかけて上昇し、このところ概ね120円台から122円台で推移している。

6か月間の円/ドル・円/ユーロの変動

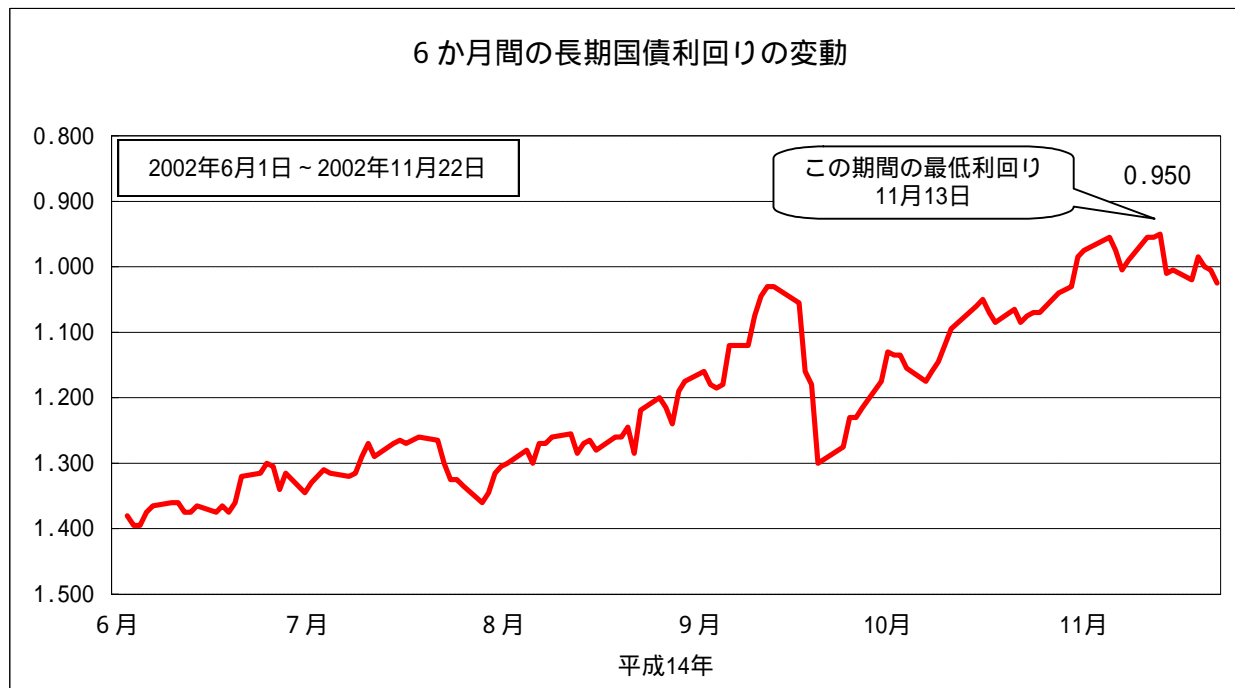


アジア主要国の通貨の変動 (対ドル)
(平成12年1月=100とする)

韓国：ウォン 台湾：NTドル 香港：HKドル
シンガポール：Sドル タイ：バーツ
インドネシア：ルピア フィリピン：ペソ 中国：元



6 長期国債利回りの変動



新発10年国債利回り
日本相互証券