

## 住宅投資

### [概要]

持家は7か月ぶりに前年を上回ったものの、分譲住宅が大幅に減少するなど弱めの動きが続いている。

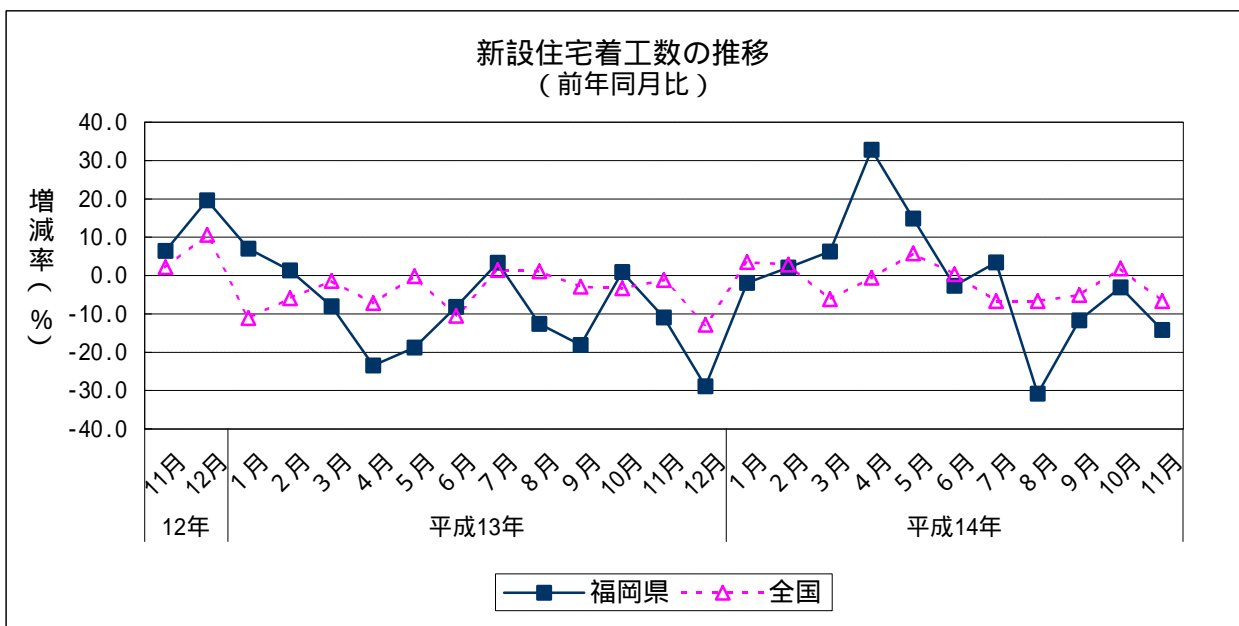
### 1 新設住宅着工戸数(2002年11月) (1) 前年同月比: 4か月連続のマイナス

		着工戸数	前年同月比
平成13年 (2001)	11月	4,010	10.9
	12月	3,339	28.9
平成14年 (2002)	1月	3,604	1.9
	2月	3,623	2.1
	3月	3,980	6.3
	4月	4,347	32.8
	5月	4,045	14.9
	6月	3,522	2.7
	7月	3,856	3.4
	8月	2,800	30.8
	9月	3,244	11.7
	10月	4,016	3.1
11月	3,439	14.2	

		着工戸数	前年同期比
平成12年	10~12月	13,304	11.0
平成13年 (2001)	1~3月	10,968	0.3
	4~6月	10,411	17.1
	7~9月	11,450	10.0
	10~12月	11,493	13.6
平成14年 (2002)	1~3月	11,207	2.2
	4~6月	11,914	14.4
	7~9月	9,900	13.5

	着工戸数	前年比
平成11年(1999)	49,705	0.0
平成12年(2000)	49,591	0.2
平成13年(2001)	44,322	10.6

資料出所: 国土交通省「建築動態統計調査」



## 住宅投資

- 2 新設住宅着工戸数の内訳（2002年11月）  
 (1) 前年同月比（公庫融資分と民間資金分の計）  
 ア 持家：7か月ぶりのプラス  
 イ 貸家：2か月連続のプラス  
 ウ 分譲：6か月連続のマイナス

		持家	前年同月比	貸家	前年同月比	分譲	前年同月比
平成13年 (2001)	11月	970	21.1	1,998	2.2	1,001	16.1
	12月	880	27.7	1,765	21.0	679	44.4
平成14年 (2002)	1月	741	12.2	1,760	5.5	1,094	1.0
	2月	813	24.0	1,920	12.2	866	19.9
	3月	977	6.3	2,259	43.7	633	45.1
	4月	1,004	18.5	2,467	40.4	852	34.0
	5月	863	18.9	1,777	6.4	1,399	154.4
	6月	907	15.2	1,946	0.2	570	4.0
	7月	952	7.8	2,223	24.0	673	22.3
	8月	835	13.3	1,667	5.3	294	77.5
	9月	856	9.6	1,710	5.9	642	28.8
	10月	908	12.9	2,259	2.0	834	3.2
	11月	982	1.2	2,019	1.1	383	61.7

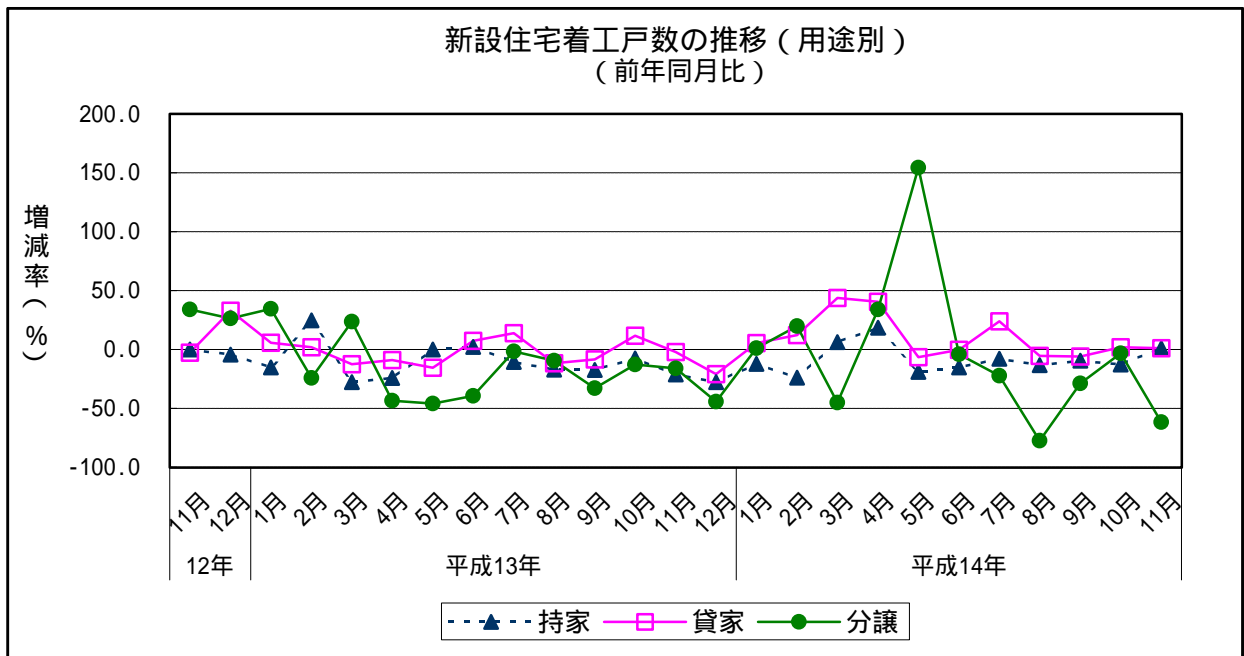
  

		持家	前年同月比	貸家	前年同月比	分譲	前年同月比
平成12年	10～12月	3,575	2.3	6,259	12.0	3,403	18.9
平成13年 (2001)	1～3月	2,883	9.3	4,951	2.0	2,958	10.0
	4～6月	2,981	7.6	5,605	6.5	1,780	43.1
	7～9月	2,942	15.0	5,371	3.3	3,074	16.2
	10～12月	2,893	19.1	5,978	4.5	2,542	25.3
平成14年 (2002)	1～3月	2,531	10.7	5,939	20.0	2,593	12.3
	4～6月	2,774	6.9	6,190	10.4	2,821	58.5
	7～9月	2,643	10.2	5,600	4.3	1,609	47.7

	持家	前年同月比	貸家	前年同月比	分譲	前年同月比
平成11年(1999)	15,400	11.5	23,525	5.6	10,238	0.4
平成12年(2000)	13,389	13.1	22,859	2.8	12,887	25.9
平成13年(2001)	11,643	13.0	21,905	4.2	10,354	19.7

資料出所：国土交通省「建築動態統計調査」



## 住宅投資

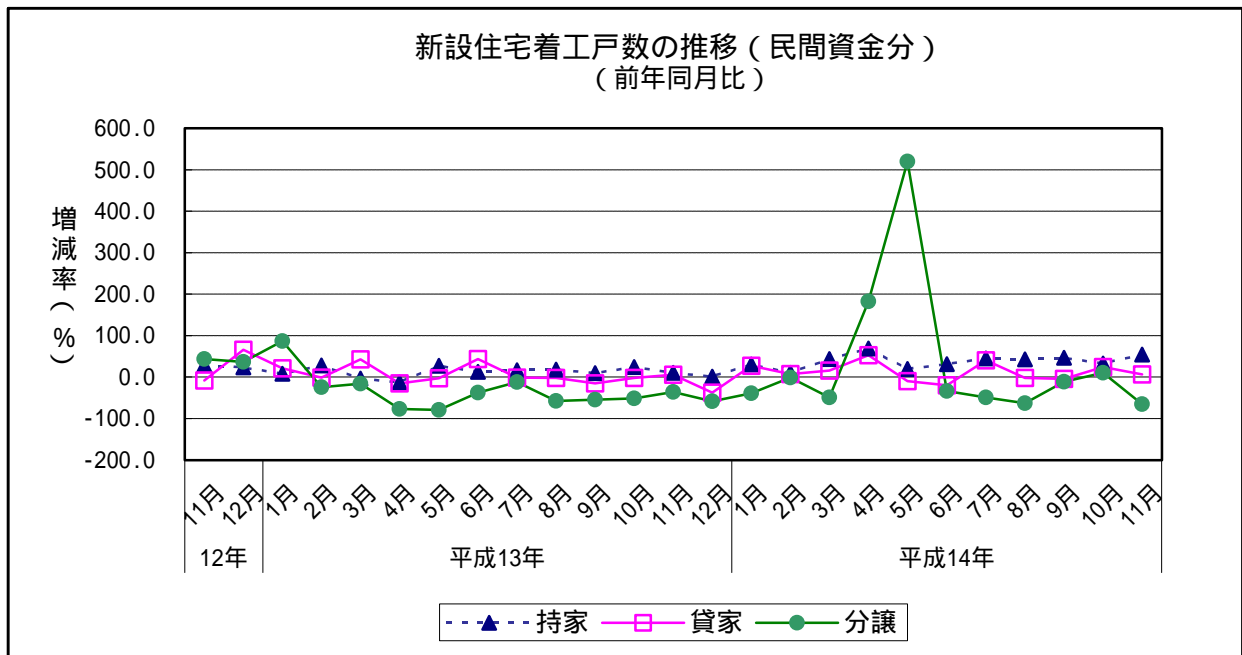
### 3 新設住宅着工戸数の内訳（2002年11月）

#### （1）前年同月比（民間資金分）

- ア 持家：19か月連続のプラス
- イ 貸家：2か月連続のプラス
- ウ 分譲：2か月ぶりのマイナス

		持家	前年同月比	貸家	前年同月比	分譲	前年同月比			持家	前年同月比	貸家	前年同月比	分譲	前年同月比	
平成13年 (2001)	11月	452	10.2	1,648	5.6	657	36.3	平成12年	10～12月	1,212	28.5	5,186	25.3	3,015	26.3	
	12月	421	0.7	1,265	38.0	456	59.0		1～3月	1,060	9.8	3,816	18.3	2,118	10.7	
平成14年 (2002)	1月	365	30.4	1,481	27.1	619	39.7	平成13年 (2001)	4～6月	1,166	8.1	4,163	6.3	764	67.7	
	2月	445	10.1	1,365	6.6	480	1.8		7～9月	1,207	14.4	4,326	7.2	1,682	45.4	
	3月	539	43.4	1,581	15.1	306	49.3		10～12月	1,350	11.4	4,469	13.8	1,530	49.3	
	4月	543	68.6	1,651	52.4	530	181.9		平成14年 (2002)	1～3月	1,349	27.264	4,427	15.9	1,405	33.7
	5月	518	19.4	1,311	9.7	1,116	520.0	4～6月		1,597	37.0	4,261	2.4	1,909	149.9	
	6月	536	30.7	1,299	20.2	263	33.6	7～9月		1,744	44.5	4,751	9.8	992	41.0	
	7月	618	44.7	1,842	40.1	336	49.1			持家	前年比	貸家	前年比	分譲	前年比	
	8月	556	42.2	1,456	2.2	174	63.4	平成11年(1999)		3,742	17.4	16,009	17.3	7,630	2.5	
	9月	570	46.5	1,453	4.5	482	11.7	平成12年(2000)		4,311	15.2	16,995	6.2	10,373	36.0	
	10月	632	32.5	1,930	24.0	458	9.8	平成13年(2001)		4,783	10.9	16,777	1.3	6,094	41.3	
	11月	696	54.0	1,751	6.3	227	65.4									

資料出所：国土交通省「建築動態統計調査」



## 住宅投資

### 4 新設住宅着工戸数の内訳（2002年11月）

（1）前年同月比（公庫融資分）

ア 持家：21か月連続のマイナス

イ 貸家：5か月ぶりのプラス

ウ 分譲：4か月連続のマイナス

		持家	前年同月比	貸家	前年同月比	分譲	前年同月比			持家	前年同月比	貸家	前年同月比	分譲	前年同月比
平成13年 (2001)	11月	414	45.2	77	61.9	293	86.6	平成12年	10～12月	2,192	9.8	560	44.1	378	17.1
	12月	361	51.1	187	28.1	174	61.1		1～3月	1,613	20.6	530	27.7	751	2.5
平成14年 (2002)	1月	311	40.6	74	68.2	471	741.1	平成13年 (2001)	4～6月	1,580	20.6	381	64.4	935	40.8
	2月	299	49.9	156	30.7	382	161.6		7～9月	1,519	31.1	729	33.3	1,280	120.7
	3月	348	29.3	154	113.9	325	40.8		10～12月	1,255	42.7	474	15.4	892	136.0
	4月	345	24.8	186	20.0	322	14.1		平成14年 (2002)	1～3月	958	40.6	384	27.5	1,178
	5月	271	50.0	195	11.4	282	22.7	4～6月		895	43.4	588	54.3	906	3.1
	6月	279	51.8	207	305.9	302	54.9	7～9月		615	59.5	318	56.4	549	57.1
	7月	226	56.5	140	55.4	278	35.6			持家	前年比	貸家	前年比	分譲	前年比
	8月	199	61.1	103	55.2	114	84.3	平成11年(1999)	11,076	27.8	4,019	90.1	2,465	9.0	
	9月	190	61.1	75	59.5	157	55.3	平成12年(2000)	8,417	24.0	2,910	27.6	2,392	3.0	
	10月	178	62.9	80	61.9	373	12.2	平成13年(2001)	5,967	29.1	2,114	27.4	3,858	61.3	
	11月	192	53.6	154	100.0	155	47.1								

資料出所：国土交通省「建築動態統計調査」

