

## 住宅投資

### [概要]

住宅投資は、2か月ぶりに前年同月比プラスとなった。

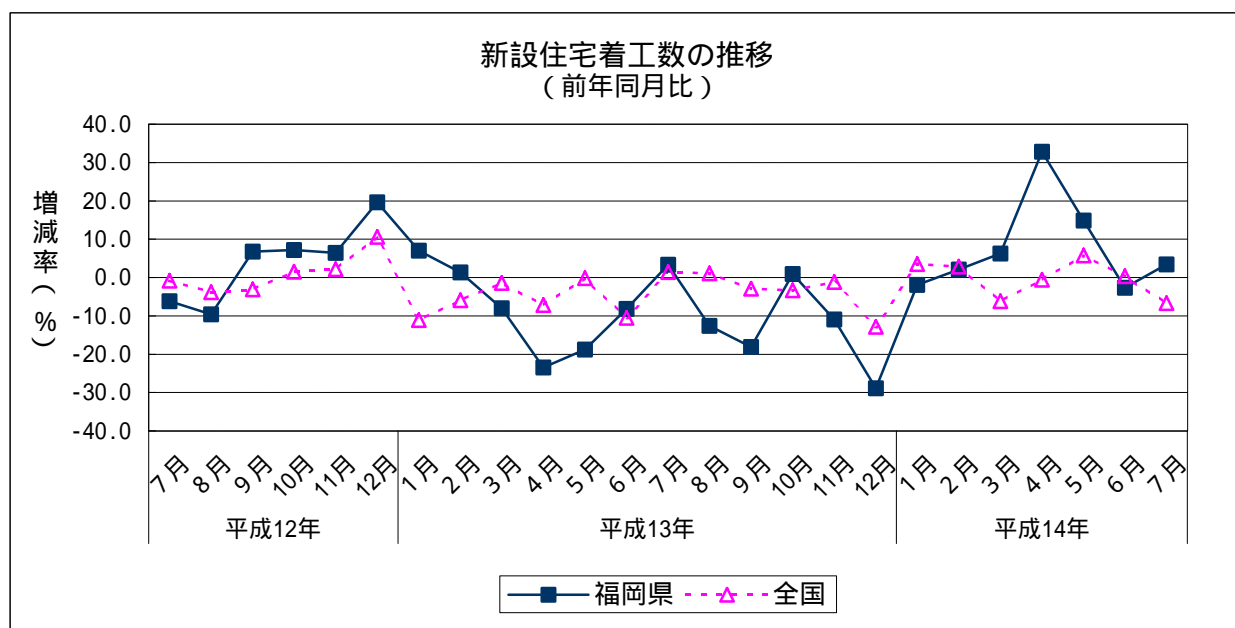
### 1 新設住宅着工戸数(2002年7月) (1) 前年同月比: 2か月ぶりのプラス

		着工戸数	前年同月比
平成13年 (2001)	7月	3,731	3.3
	8月	4,046	12.6
	9月	3,673	18.1
	10月	4,144	0.9
	11月	4,010	10.9
	12月	3,339	28.9
平成14年 (2002)	1月	3,604	1.9
	2月	3,623	2.1
	3月	3,980	6.3
	4月	4,347	32.8
	5月	4,045	14.9
	6月	3,522	2.7
	7月	3,856	3.4

		着工戸数	前年同期比
平成12年 (2000)	7~9月	12,728	3.4
	10~12月	13,304	11.0
平成13年 (2001)	1~3月	10,968	0.3
	4~6月	10,411	17.1
	7~9月	11,450	10.0
	10~12月	11,493	13.6
平成14年 (2002)	1~3月	11,207	2.2
	4~6月	11,914	14.4

	着工戸数	前年比
平成11年(1999)	49,705	0.0
平成12年(2000)	49,591	0.2
平成13年(2001)	44,322	10.6

資料出所: 国土交通省「建築動態統計調査」

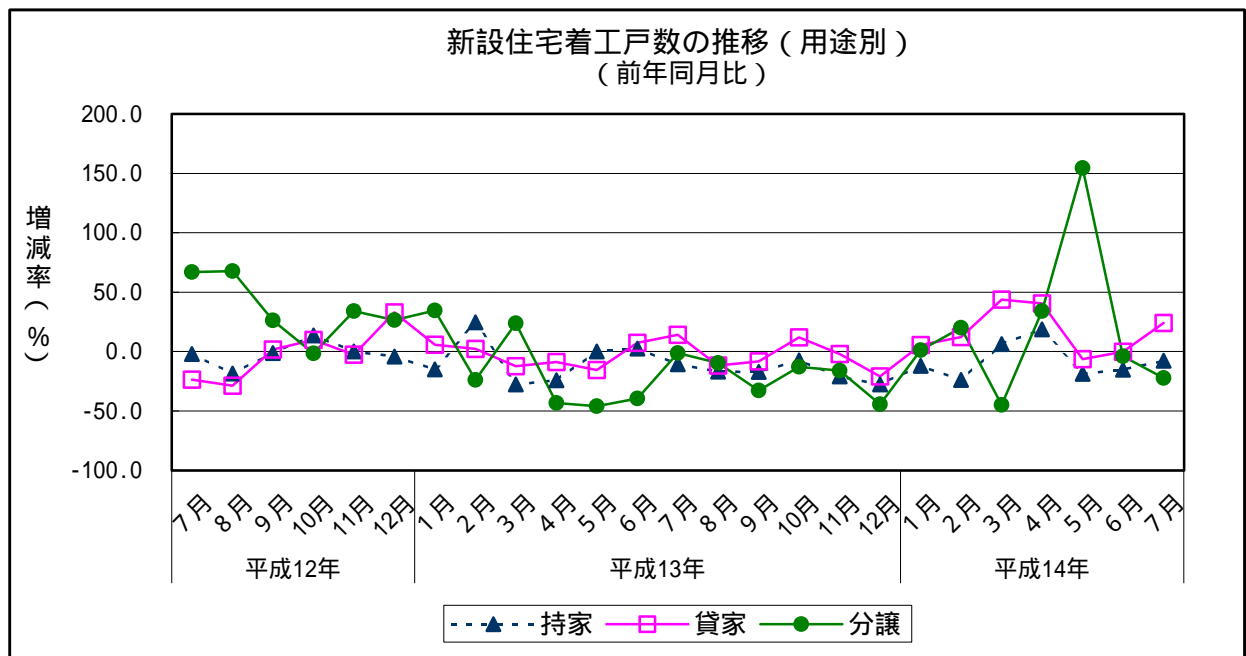


## 住宅投資

- 2 新設住宅着工戸数の内訳（2002年7月）  
 (1) 前年同月比（公庫融資分と民間資金分の計）  
 ア 持家：3か月連続のマイナス  
 イ 貸家：3か月ぶりのプラス  
 ウ 分譲：2か月連続のマイナス

		持家		貸家		分譲				持家		貸家		分譲		
		前年同月比		前年同月比		前年同月比				前年同月比		前年同月比		前年同月比		
平成13年 (2001)	7月	1,032	10.7	1,793	13.9	866	1.5	平成12年 (2000)	7~9月	3,463	8.1	5,552	18.6	3,670	49.5	
	8月	963	17.1	1,761	11.7	1,306	9.6		10~12月	3,575	2.3	6,259	12.0	3,403	18.9	
	9月	947	17.4	1,817	8.4	902	33.0		平成13年 (2001)	1~3月	2,883	9.3	4,951	2.0	2,958	10.0
	10月	1,043	7.6	2,215	11.8	862	12.8			4~6月	2,981	7.6	5,605	6.5	1,780	43.1
	11月	970	21.1	1,998	2.2	1,001	16.1			7~9月	2,942	15.0	5,371	3.3	3,074	16.2
	12月	880	27.7	1,765	21.0	679	44.4			10~12月	2,893	19.1	5,978	4.5	2,542	25.3
平成14年 (2002)	1月	741	12.2	1,760	5.5	1,094	1.0	平成14年 (2002)	1~3月	2,531	10.7	5,939	20.0	2,593	12.3	
	2月	813	24.0	1,920	12.2	866	19.9		4~6月	2,774	6.9	6,190	10.4	2,821	58.5	
	3月	977	6.3	2,259	43.7	633	45.1			持家		貸家		分譲		
	4月	1,004	18.5	2,467	40.4	852	34.0	平成11年(1999)	15,400	11.5	23,525	5.6	10,238	0.4		
	5月	863	18.9	1,777	6.4	1,399	154.4	平成12年(2000)	13,389	13.1	22,859	2.8	12,887	25.9		
	6月	907	15.2	1,946	0.2	570	4.0	平成13年(2001)	11,643	13.0	21,905	4.2	10,354	19.7		
	7月	952	7.8	2,223	24.0	673	22.3			持家		貸家		分譲		

資料出所：国土交通省「建築動態統計調査」



## 住宅投資

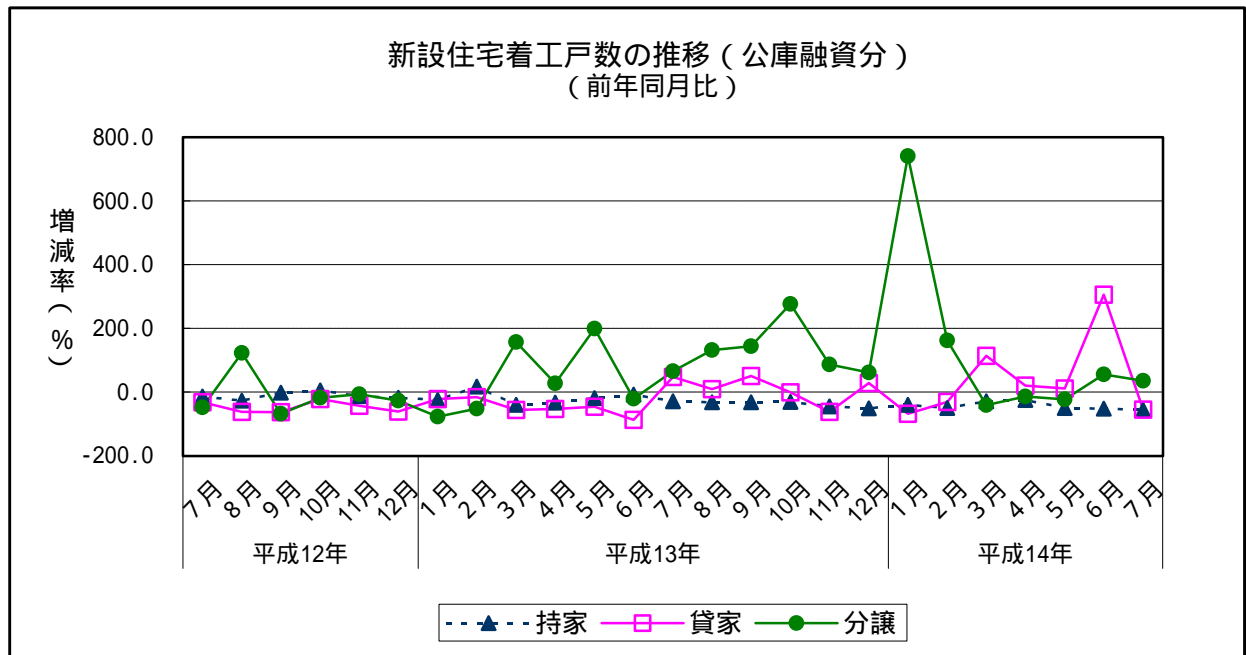
### 3 新設住宅着工戸数の内訳（2002年7月）

#### （1）前年同月比（公庫融資分）

- ア 持家：17か月連続のマイナス
- イ 貸家：5か月ぶりのマイナス
- ウ 分譲：2か月連続のプラス

		持家	前年同月比	貸家	前年同月比	分譲	前年同月比			持家	前年同月比	貸家	前年同月比	分譲	前年同月比
平成13年 (2001)	7月	519	28.9	314	47.4	205	65.3	平成12年 (2000)	7～9月	2,204	15.7	547	54.8	580	30.5
	8月	511	32.2	230	9.0	724	132.1		10～12月	2,192	9.8	560	44.1	378	17.1
	9月	489	32.1	185	50.4	351	143.8	平成13年 (2001)	1～3月	1,613	20.6	530	27.7	751	2.5
	10月	480	31.2	210	0.9	425	276.1		4～6月	1,580	20.6	381	64.4	935	40.8
	11月	414	45.2	77	61.9	293	86.6		7～9月	1,519	31.1	729	33.3	1,280	120.7
	平成14年 (2002)	12月	361	51.1	187	28.1	174	61.1	10～12月	1,255	42.7	474	15.4	892	136.0
1月		311	40.6	74	68.2	471	741.1	平成14年 (2002)	1～3月	958	40.6	384	27.5	1,178	56.9
2月		299	49.9	156	30.7	382	161.6		4～6月	895	43.4	588	54.3	906	3.1
3月		348	29.3	154	113.9	325	40.8			持家	前年比	貸家	前年比	分譲	前年比
4月		345	24.8	186	20.0	322	14.1	平成11年(1999)	11,076	27.8	4,019	90.1	2,465	9.0	
5月		271	50.0	195	11.4	282	22.7	平成12年(2000)	8,417	24.0	2,910	27.6	2,392	3.0	
6月		279	51.8	207	305.9	302	54.9	平成13年(2001)	5,967	29.1	2,114	27.4	3,858	61.3	
7月	226	56.5	140	55.4	278	35.6			持家	前年比	貸家	前年比	分譲	前年比	

資料出所：国土交通省「建築動態統計調査」



## 住宅投資

### 4 新設住宅着工戸数の内訳（2002年7月）

（1）前年同月比（民間資金分）

ア 持家：15か月連続のプラス

イ 貸家：3か月ぶりのプラス

ウ 分譲：2か月連続のマイナス

		持家	前年同月比	貸家	前年同月比	分譲	前年同月比			持家	前年同月比	貸家	前年同月比	分譲	前年同月比
平成13年 (2001)	7月	427	16.3	1,315	1.2	660	12.5	平成12年 (2000)	7～9月	1,055	6.9	4,663	1.6	3,080	90.4
	8月	391	18.1	1,489	2.4	476	57.7		10～12月	1,212	28.5	5,186	25.3	3,015	26.3
	9月	389	9.0	1,522	15.7	546	54.5	平成13年 (2001)	1～3月	1,060	9.8	3,816	18.3	2,118	10.7
	10月	477	24.2	1,556	2.0	417	52.1		4～6月	1,166	8.1	4,163	6.3	764	67.7
	11月	452	10.2	1,648	5.6	657	36.3		7～9月	1,207	14.4	4,326	7.2	1,682	45.4
	12月	421	0.7	1,265	38.0	456	59.0	10～12月	1,350	11.4	4,469	13.8	1,530	49.3	
平成14年 (2002)	1月	365	30.4	1,481	27.1	619	39.7	平成14年 (2002)	1～3月	1,349	27.3	4,427	15.9	1,405	33.7
	2月	445	10.1	1,365	6.6	480	1.8		4～6月	1,597	37.0	4,261	2.4	1,909	149.9
	3月	539	43.4	1,581	15.1	306	49.3			持家	前年比	貸家	前年比	分譲	前年比
	4月	543	68.6	1,651	52.4	530	181.9	平成11年(1999)	3,742	17.4	16,009	17.3	7,630	2.5	
	5月	518	19.4	1,311	9.7	1,116	520.0	平成12年(2000)	4,311	15.2	16,995	6.2	10,373	36.0	
	6月	536	30.7	1,299	20.2	263	33.6	平成13年(2001)	4,783	10.9	16,777	1.3	6,094	41.3	
	7月	618	44.7	1,842	40.1	336	49.1			持家	前年比	貸家	前年比	分譲	前年比

資料出所：国土交通省「建築動態統計調査」

