

住宅投資 [Housing Investment]

概要 Summary]

着工戸数は持ち家でやや持ち直しているものの、総じて減少している。

1 新設住宅着工戸数（2001年6月） [New Dwelling Units Started]

（1）前年同月比：4か月連続のマイナス

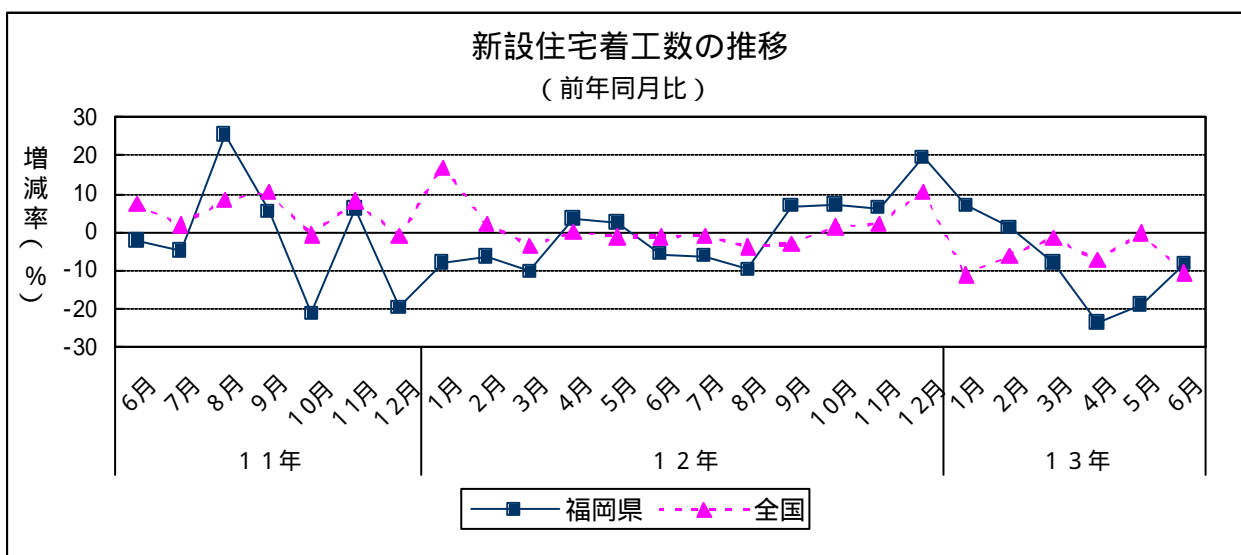
（2）四半期ごとの前年同期比（2001年4～6月）：2期連続のマイナス

		着工戸数	前年同月比
平成12年 (2000)	6月	3,941	5.7
	7月	3,613	6.2
	8月	4,630	9.6
	9月	4,485	6.8
	10月	4,109	7.2
	11月	4,501	6.4
	12月	4,694	19.6
平成13年 (2001)	1月	3,675	7.0
	2月	3,548	1.3
	3月	3,745	8.0
	4月	3,273	23.5
	5月	3,520	18.8
	6月	3,618	8.2

		着工戸数	前年同期比
平成11年 (1999)	7～9月	13,174	8.8
	10～12月	11,987	12.6
平成12年 (2000)	1～3月	11,005	8.3
	4～6月	12,554	0.1
	7～9月	12,728	3.4
平成13年 (2001)	10～12月	13,304	11.0
	1～3月	10,968	0.3
	4～6月	10,411	17.1

	着工戸数	前年比
平成10年(1998)	49,693	6.9
平成11年(1999)	49,705	0.0
平成12年(2000)	49,591	0.2

資料出所：国土交通省



住宅投資 [Housing investment]

2 新設住宅着工戸数の内訳 (2 0 0 1 年 6 月) [New Dwelling Units Started by Source of Fund]

(1) 前年同月比 (公庫融資分と民間資金分の計)

[Change from a Year Ago (Total of Housing Loan Corporation and Private Sector)]

ア 持家 : 4 か月ぶりのプラス

イ 貸家 : 4 か月ぶりのプラス

ウ 分譲 : 3 か月連続のマイナス

(2) 四半期ごとの前年同期比 (2 0 0 1 年 4 ~ 6 月)

ア 持家 : 2 期連続のマイナス

イ 貸家 : 2 期連続のマイナス

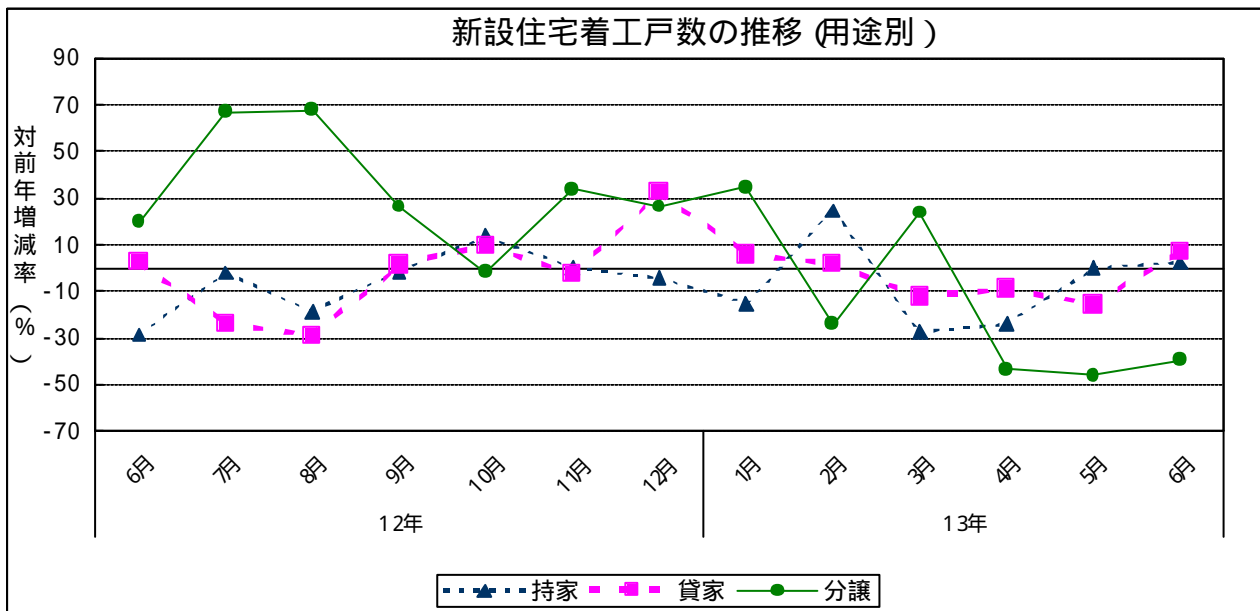
ウ 分譲 : 7 期ぶりのマイナス

		持家	前年同月比	貸家	前年同月比	分譲	前年同月比
		平成 1 2 年 (2 0 0 0)	6 月	1,046	28.5	1,817	2.8
	7 月	1,156	2.0	1,574	23.9	879	66.8
	8 月	1,161	18.6	1,995	28.8	1,445	67.6
	9 月	1,146	1.4	1,983	1.5	1,346	26.3
	1 0 月	1,129	13.6	1,982	9.7	989	1.7
	1 1 月	1,229	0.1	2,042	2.7	1,193	33.9
	1 2 月	1,217	4.4	2,235	32.9	1,221	26.4
平成 1 3 年 (2 0 0 1)	1 月	844	15.2	1,668	5.6	1,083	34.5
	2 月	1,070	24.6	1,711	2.0	722	24.1
	3 月	919	27.6	1,572	12.4	1,153	23.7
	4 月	847	24.2	1,757	9.0	636	43.5
	5 月	1,064	0.0	1,899	15.6	550	46.0
	6 月	1,070	2.3	1,949	7.3	594	39.5

		持家	前年同月比	貸家	前年同月比	分譲	前年同月比
		平成 1 1 年 (1 9 9 9)	7 ~ 9 月	3,768	10.9	6,822	15.2
	1 0 ~ 1 2 月	3,495	2.6	5,588	23.8	2,863	8.6
平成 1 2 年 (2 0 0 0)	1 ~ 3 月	3,124	14.5	5,051	14.7	2,688	18.4
	4 ~ 6 月	3,227	28.0	5,997	15.5	3,126	18.0
	7 ~ 9 月	3,463	8.1	5,552	18.6	3,670	49.5
	1 0 ~ 1 2 月	3,575	2.3	6,259	12.0	3,403	18.9
平成 1 3 年	1 ~ 3 月	2,883	9.3	4,951	2.0	2,958	10.0
	4 ~ 6 月	2,981	7.6	5,605	6.5	1,780	43.1

	持家	前年同月比	貸家	前年同月比	分譲	前年同月比
平成 1 0 年 (1 9 9 8)	13,814	12.6	24,915	3.8	10,202	20.0
平成 1 1 年 (1 9 9 9)	15,400	11.5	23,525	5.6	10,238	0.4
平成 1 2 年 (2 0 0 0)	13,389	13.1	22,859	2.8	12,887	25.9

資料出所 : 国土交通省



住宅投資 [Housing investment]

4 新設住宅着工戸数の内訳 (2 0 0 1 年 6 月)

[New Dwelling Units Started by Source of Fund]

(1) 前年同月比 (民間資金分) [Change from a Year Ago (Financed by Private Sector)]

- ア 持家 : 2 か月連続のプラス
- イ 貸家 : 3 か月ぶりのプラス
- ウ 分譲 : 5 か月連続のマイナス

(2) 四半期ごとの前年同期比 (2 0 0 1 年 4 ~ 6 月)

- ア 持家 : 6 期連続のプラス
- イ 貸家 : 3 期連続のプラス
- ウ 分譲 : 7 期ぶりのマイナス

		持家		貸家		分譲	
		前年同月比	前年同月比	前年同月比	前年同月比		
平成 1 2 年 (2 0 0 0)	6 月	366	9.6	1,138	2.2	638	35.2
	7 月	367	33.9	1,331	13.1	754	161.8
	8 月	331	1.8	1,526	20.7	1,126	56.4
	9 月	357	5.1	1,806	40.9	1,200	96.7
	1 0 月	384	35.2	1,587	31.5	871	2.6
	1 1 月	410	28.5	1,560	8.5	1,031	43.0
	1 2 月	418	22.9	2,039	66.0	1,113	36.2
平成 1 3 年 (2 0 0 1)	1 月	280	8.1	1,165	20.9	1,026	86.5
	2 月	404	27.8	1,281	1.7	489	24.4
	3 月	376	3.6	1,373	42.7	603	15.9
	4 月	322	13.2	1,083	15.7	188	77.4
	5 月	434	26.9	1,452	2.8	180	79.9
	6 月	410	12.0	1,628	43.1	396	37.9

		持家		貸家		分譲	
		前年同期比	前年同期比	前年同期比	前年同期比		
平成 1 1 年 (1 9 9 9)	7 ~ 9 月	987	10.4	4,738	1.8	1,618	18.2
	1 0 ~ 1 2 月	943	7.0	4,139	24.1	2,387	38.0
平成 1 2 年 (2 0 0 0)	1 ~ 3 月	965	13.7	3,229	16.3	1,914	9.7
	4 ~ 6 月	1079	12.0	3,917	19.6	2,364	25.7
	7 ~ 9 月	1055	6.9	4,663	1.6	3,080	90.4
平成 1 3 年 (2 0 0 1)	1 0 ~ 1 2 月	1212	28.5	5,186	25.3	3,015	26.3
	1 ~ 3 月	1060	9.8	3,816	18.3	2,118	10.7
	4 ~ 6 月	1166	8.1	4,163	6.3	764	67.7

	持家	前年比	貸家	前年比	分譲	前年比
平成 1 0 年 (1 9 9 8)	4,528	4.5	19,348	3.1	7,441	19.7
平成 1 1 年 (1 9 9 9)	3,742	17.4	16,009	17.3	7,630	2.5
平成 1 2 年 (2 0 0 0)	4,311	15.2	16,995	6.2	10,373	36.0

資料出所 : 国土交通省

