

## 住宅投資 [ Housing Investment ]

### 概要 Summary ]

着工戸数は減少している。

### 1 新設住宅着工戸数 ( 2001年5月 ) [ New Dwelling Units Started ]

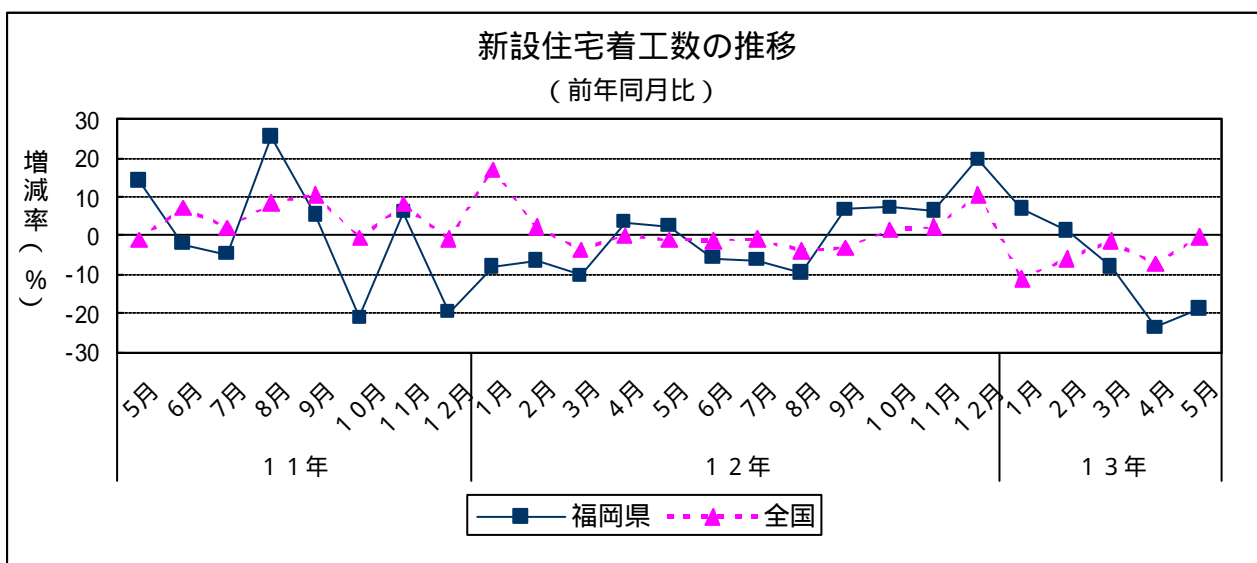
( 1 ) 前年同月比 : 3か月連続のマイナス

		着工戸数	前年同月比
平成12年 (2000)	5月	4,335	2.6
	6月	3,941	5.7
	7月	3,613	6.2
	8月	4,630	9.6
	9月	4,485	6.8
	10月	4,109	7.2
	11月	4,501	6.4
	12月	4,694	19.6
平成13年 (2001)	1月	3,675	7.0
	2月	3,548	1.3
	3月	3,745	8.0
	4月	3,273	23.5
	5月	3,520	18.8

		着工戸数	前年同期比
平成11年 (1999)	4~6月	12,539	3.6
	7~9月	13,174	8.8
	10~12月	11,987	12.6
平成12年 (2000)	1~3月	11,005	8.3
	4~6月	12,554	0.1
	7~9月	12,728	3.4
	10~12月	13,304	11.0
平成13年	1~3月	10,968	0.3

	着工戸数	前年比
平成10年 (1998)	49,693	6.9
平成11年 (1999)	49,705	0.0
平成12年 (2000)	49,591	0.2

資料出所 : 国土交通省



## 住宅投資 [ Housing investment ]

### 2 新設住宅着工戸数の内訳 ( 2001年5月 ) [ New Dwelling Units Started by Source of Fund ] ( 1 ) 前年同月比 ( 公庫融資分と民間資金分の計 )

[ Change from a Year Ago (Total of Housing Loan Corporation and Private Sector) ]

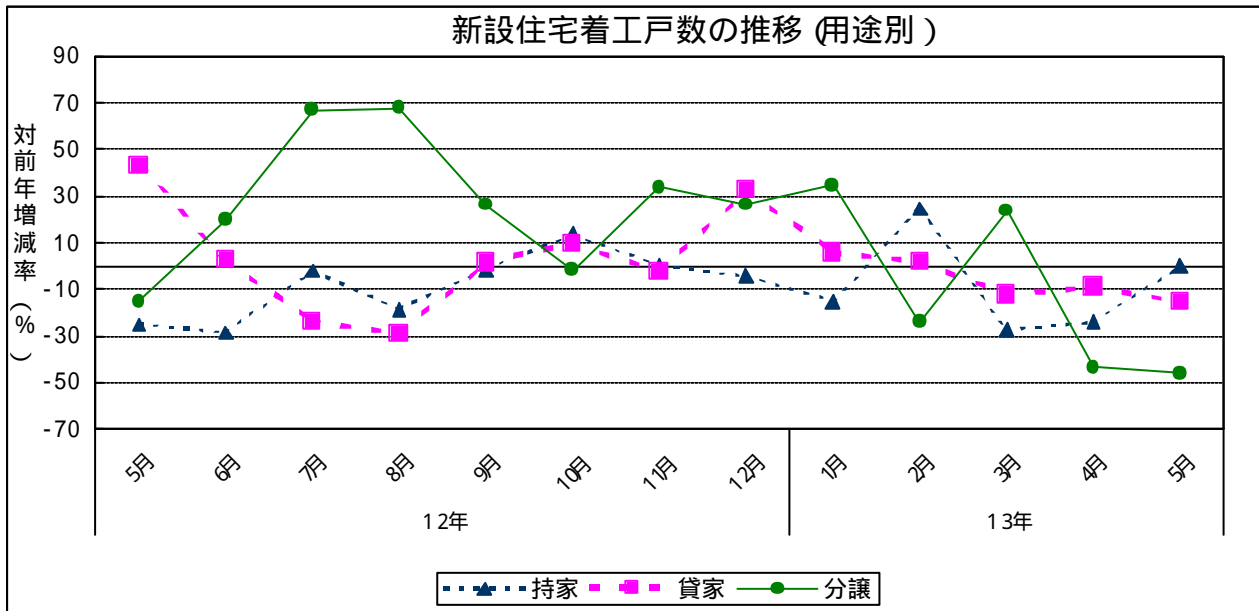
- ア 持家：前年と同水準
- イ 貸家：3か月連続のマイナス
- ウ 分譲：2か月連続のマイナス

		持家		貸家		分譲	
		前年同月比	前年同月比	前年同月比	前年同月比		
平成12年 (2000)	5月	1,064	25.1	2,250	43.2	1,018	15.2
	6月	1,046	28.5	1,817	2.8	982	19.6
	7月	1,156	2.0	1,574	23.9	879	66.8
	8月	1,161	18.6	1,995	28.8	1,445	67.6
	9月	1,146	1.4	1,983	1.5	1,346	26.3
	10月	1,129	13.6	1,982	9.7	989	1.7
	11月	1,229	0.1	2,042	2.7	1,193	33.9
	12月	1,217	4.4	2,235	32.9	1,221	26.4
平成13年 (2001)	1月	844	15.2	1,668	5.6	1,083	34.5
	2月	1,070	24.6	1,711	2.0	722	24.1
	3月	919	27.6	1,572	12.4	1,153	23.7
	4月	847	24.2	1,757	9.0	636	43.5
	5月	1,064	0.0	1,899	15.6	550	46.0

		持家		貸家		分譲	
		前年同月比	前年同月比	前年同月比	前年同月比		
平成11年 (1999)	4～6月	4,482	28.7	5,194	16.8	2,649	17.6
	7～9月	3,768	10.9	6,822	15.2	2,455	4.8
	10～12月	3,495	2.6	5,588	23.8	2,863	8.6
平成12年 (2000)	1～3月	3,124	14.5	5,051	14.7	2,688	18.4
	4～6月	3,227	28.0	5,997	15.5	3,126	18.0
	7～9月	3,463	8.1	5,552	18.6	3,670	49.5
平成13年	1～3月	3,575	2.3	6,259	12.0	3,403	18.9
平成13年	1～3月	2,883	9.3	4,951	2.0	2,958	10.0

	持家	前年同月比	貸家	前年同月比	分譲	前年同月比
平成10年 (1998)	13,814	12.6	24,915	3.8	10,202	20.0
平成11年 (1999)	15,400	11.5	23,525	5.6	10,238	0.4
平成12年 (2000)	13,389	13.1	22,859	2.8	12,887	25.9

資料出所：国土交通省



## 住宅投資 [ Housing investment ]

### 3 新設住宅着工戸数の内訳 ( 2 0 0 1 年 5 月 )

#### [ New Dwelling Units Started by Source of Fund ]

( 1 ) 前年同月比 ( 公庫融資分 ) [ Change from a Year Ago ( Financed by Housing Loan Corporation ) ]

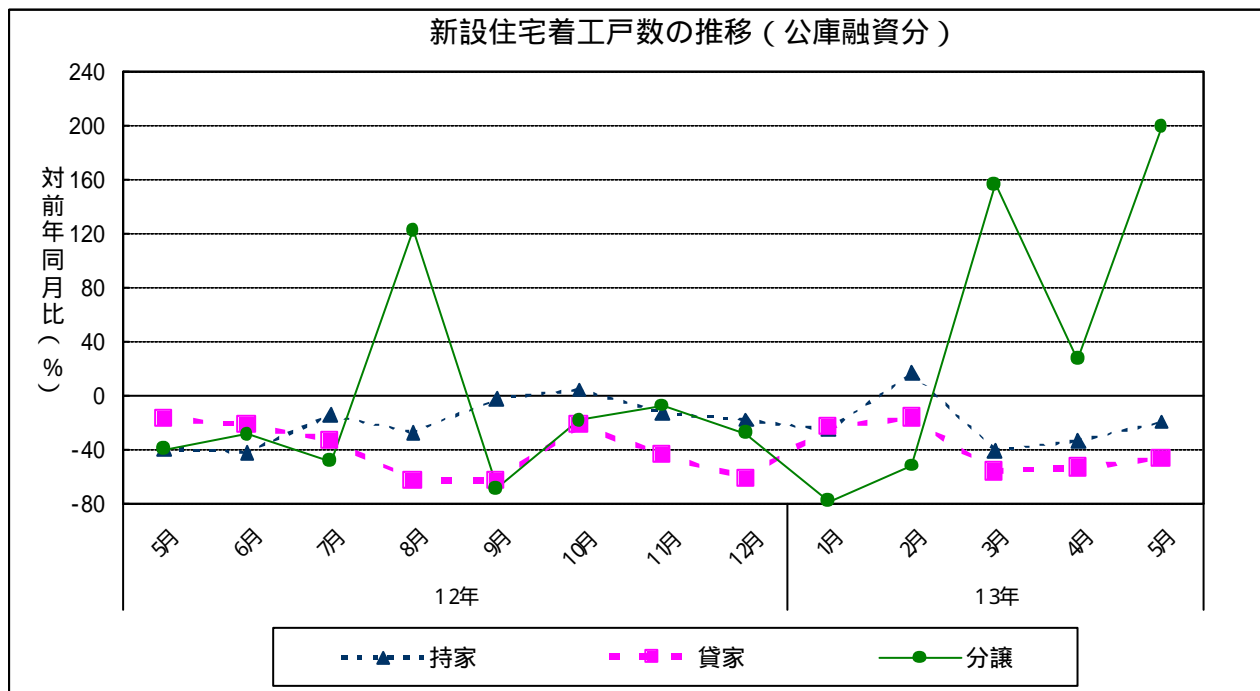
- ア 持家 : 3 か月連続のマイナス
- イ 貸家 : 1 3 か月連続のマイナス
- ウ 分譲 : 3 か月連続のプラス

		持家		貸家		分譲	
		前年同月比	前年同月比	前年同月比	前年同月比		
平成 1 2 年 ( 2 0 0 0 )	5 月	670	39.6	325	17.1	122	39.6
	6 月	632	41.6	415	21.8	248	28.1
	7 月	730	14.0	213	32.6	124	48.1
	8 月	754	26.9	211	62.3	312	122.9
	9 月	720	2.0	123	63.2	144	68.4
	1 0 月	698	4.8	212	21.8	113	18.1
	1 1 月	756	12.8	202	43.6	157	7.1
	1 2 月	738	17.7	146	60.9	108	27.5
平成 1 3 年 ( 2 0 0 1 )	1 月	524	25.1	233	22.6	56	77.9
	2 月	597	17.1	225	16.0	146	51.8
	3 月	492	40.1	72	56.1	549	156.5
	4 月	459	33.2	155	53.0	375	27.6
	5 月	542	19.1	175	46.2	365	199.2

		持家		貸家		分譲	
		前年同月比	前年同月比	前年同月比	前年同月比		
平成 1 1 年 ( 1 9 9 9 )	4 ~ 6 月	3,372	54.1	1,206	161.6	653	44.8
	7 ~ 9 月	2,615	21.7	1,209	84.0	834	39.2
	1 0 ~ 1 2 月	2,430	1.3	1,002	74.9	456	49.4
平成 1 2 年 ( 2 0 0 0 )	1 ~ 3 月	2,032	23.6	733	21.8	770	47.5
	4 ~ 6 月	1,989	41.0	1,070	11.3	664	1.7
	7 ~ 9 月	2,204	15.7	547	54.8	580	30.5
平成 1 3 年	1 ~ 3 月	1,613	20.6	530	27.7	751	2.5

	持家	前年比	貸家	前年比	分譲	前年比
平成 1 0 年 ( 1 9 9 8 )	8,669	82.9	2,114	88.7	2,708	70.8
平成 1 1 年 ( 1 9 9 9 )	11,076	27.8	4,019	90.1	2,465	9.0
平成 1 2 年 ( 2 0 0 0 )	8,417	24.0	2,910	27.6	2,392	3.0

資料出所 : 国土交通省



## 住宅投資 [ Housing investment ]

### 4 新設住宅着工戸数の内訳 ( 2 0 0 1 年 5 月 )

#### [ New Dwelling Units Started by Source of Fund ]

( 1 ) 前年同月比 ( 民間資金分 ) [ Change from a Year Ago ( Financed by Private Sector ) ]

- ア 持家 : 3 か月ぶりのプラス
- イ 貸家 : 2 か月連続のマイナス
- ウ 分譲 : 4 か月連続のマイナス

		持家		貸家		分譲	
		前年同月比	前年同月比	前年同月比	前年同月比		
平成 1 2 年 ( 2 0 0 0 )	5 月	342	25.3	1,494	55.3	894	0.7
	6 月	366	9.6	1,138	2.2	638	35.2
	7 月	367	33.9	1,331	13.1	754	161.8
	8 月	331	1.8	1,526	20.7	1,126	56.4
	9 月	357	5.1	1,806	40.9	1,200	96.7
	1 0 月	384	35.2	1,587	31.5	871	2.6
	1 1 月	410	28.5	1,560	8.5	1,031	43.0
	1 2 月	418	22.9	2,039	66.0	1,113	36.2
平成 1 3 年 ( 2 0 0 1 )	1 月	280	8.1	1,165	20.9	1,026	86.5
	2 月	404	27.8	1,281	1.7	489	24.4
	3 月	376	3.6	1,373	42.7	603	15.9
	4 月	322	13.2	1,083	15.7	188	77.4
	5 月	434	26.9	1,452	2.8	180	79.9

		持家		貸家		分譲	
		前年同期比	前年同期比	前年同期比	前年同期比		
平成 1 1 年 ( 1 9 9 9 )	4 ~ 6 月	963	15.8	3,276	33.4	1,880	6.7
	7 ~ 9 月	987	10.4	4,738	1.8	1,618	18.2
	1 0 ~ 1 2 月	943	7.0	4,139	24.1	2,387	38.0
平成 1 2 年 ( 2 0 0 0 )	1 ~ 3 月	965	13.7	3,229	16.3	1,914	9.7
	4 ~ 6 月	1079	12.0	3,917	19.6	2,364	25.7
	7 ~ 9 月	1055	6.9	4,663	1.6	3,080	90.4
平成 1 3 年	1 ~ 3 月	1212	28.5	5,186	25.3	3,015	26.3
平成 1 3 年	1 ~ 3 月	1060	9.8	3,816	18.3	2,118	10.7

	持家	前年比	貸家	前年比	分譲	前年比
平成 1 0 年 ( 1 9 9 8 )	4,528	4.5	19,348	3.1	7,441	19.7
平成 1 1 年 ( 1 9 9 9 )	3,742	17.4	16,009	17.3	7,630	2.5
平成 1 2 年 ( 2 0 0 0 )	4,311	15.2	16,995	6.2	10,373	36.0

資料出所 : 国土交通省

