

中小企業景況 [Business Survey of Smaller Enterprises]

[概要 Summary]

景況感は、依然として厳しい状況が続いているものの下げ止まりつつある。

1 『九州地域中小企業景況調査』（九州経済産業局調査結果）

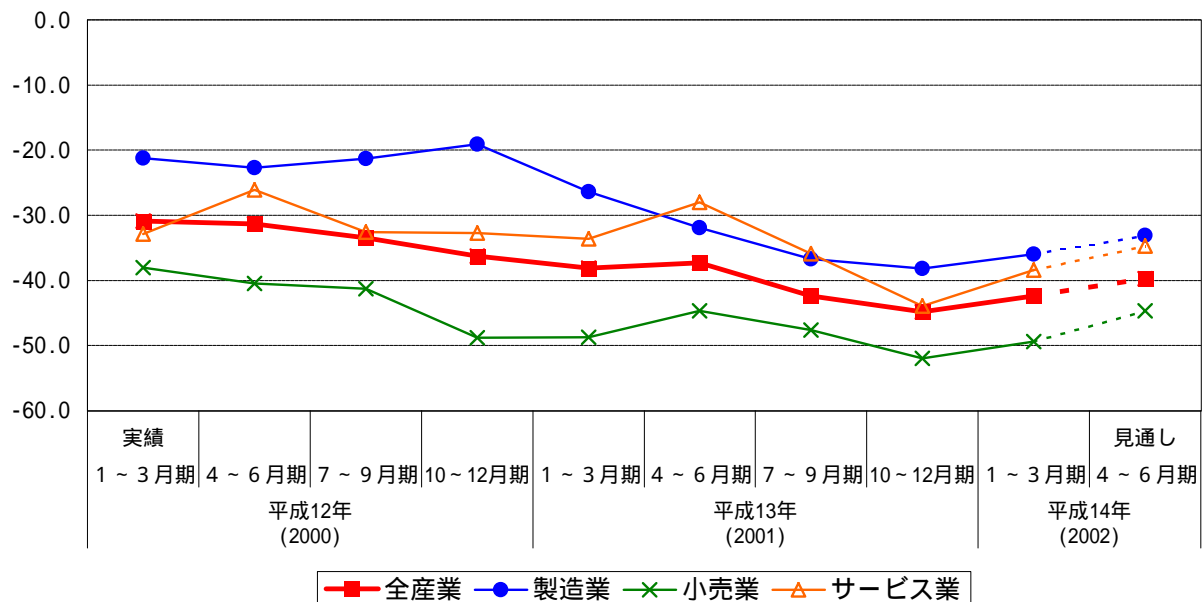
[Business Survey of Smaller Enterprises in Kyushu (by Kyusyu Bureau of Economy Trade and Industry)]

(1) 管内中小企業業況判断D I (14年1～3月)

建設業のみ「悪化」超幅が拡大したものの、それ以外は「悪化」超幅が縮小。

		全産業	製造業	小売業	サービス業	
平成12年 (2000)	1～3月期	実績	30.9	21.2	38.0	32.9
	4～6月期		31.3	22.7	40.5	26.1
	7～9月期		33.5	21.3	41.3	32.6
	10～12月期		36.3	19.1	48.8	32.7
平成13年 (2001)	1～3月期	38.1	26.4	48.7	33.6	
	4～6月期	37.3	31.9	44.7	28.0	
	7～9月期	42.4	36.7	47.6	35.9	
	10～12月期	44.8	38.2	52.0	43.9	
平成14年 (2002)	1～3月期	42.4	36.0	49.4	38.4	
	4～6月期	見通し	39.7	33.1	44.7	34.7

管内中小企業業況判断D I の推移



(注) 調査の概要

- (1) 調査時期
平成14年3月12日
- (2) 対象期間
平成14年1～3月期の現況判断及び平成14年4～6月期の見通し
- (3) 対象企業数
対象企業数2,643社 (有効回答企業数2,417社、回答率91.4%)

中小企業景況 [Business Survey of Smaller Enterprises]

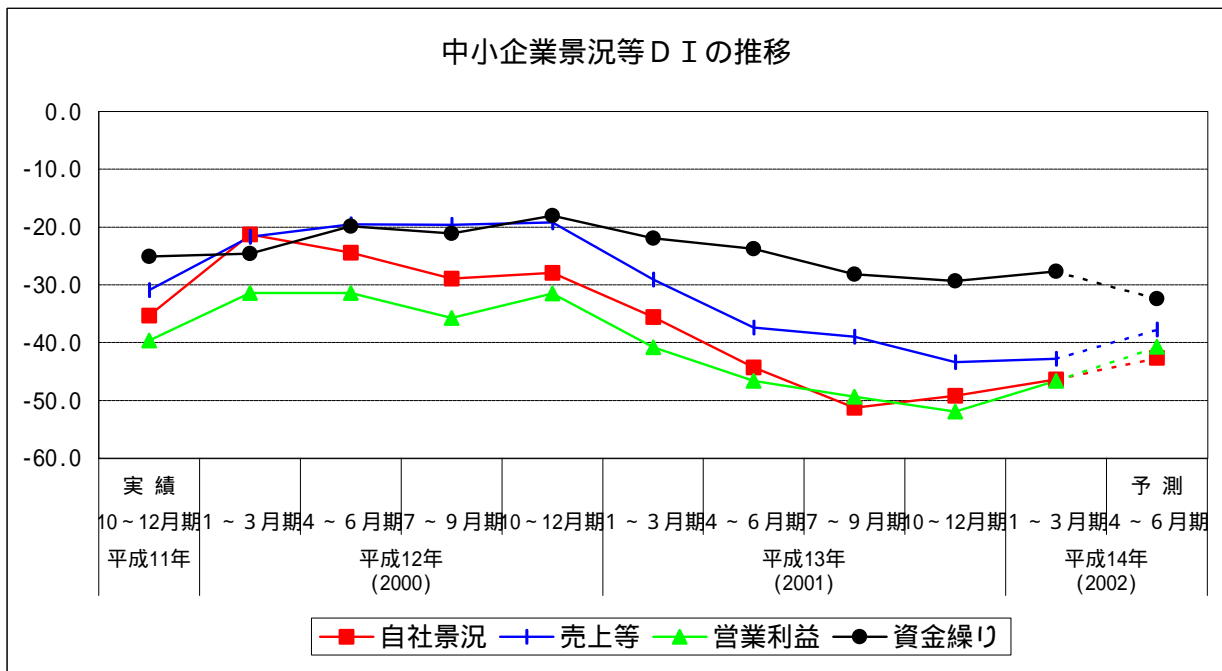
2 『地場企業の経営動向調査』(福岡商工会議所調査結果) [Business Survey of Local Industry]

(by Fukuoka Chamber of Commerce & Industry)

(1) 平成14年1～3月期の概況

ア 自社景況： 46.4となり、マイナス幅は前期に比べ2.8ポイント縮小した。

		自社景況	売上等	営業利益	資金繰り		
平成11年	10～12月期	実績	35.3	30.9	39.6	25.1	
	1～3月期		21.3	21.7	31.4	24.6	
平成12年 (2000)	4～6月期		24.4	19.5	31.4	19.9	
	7～9月期		28.9	19.6	35.7	21.1	
平成13年 (2001)	10～12月期		27.9	19.2	31.5	18.0	
	1～3月期		35.6	29.1	40.8	21.9	
	4～6月期		44.3	37.4	46.6	23.8	
	7～9月期		51.3	39.0	49.4	28.2	
平成14年 (2002)	10～12月期		49.2	43.4	51.9	29.3	
	1～3月期		46.4	42.8	46.6	27.7	
	4～6月期		予測	42.6	37.7	40.7	32.4



注) 調査の概要

- 1) 調査目的：福岡市内地場企業（一部福岡市近郊を含む）の景況及び経営動向を把握すると同時に、これらの情報を企業側へ提供し参考に資することを目的とする。
- 2) 調査対象：当所会員企業1,500社を対象とし、商工名鑑より任意抽出。回収数：725社（回収率：48.3%）
- 3) 調査要領：四半期毎にアンケート用紙を郵送、前年同期比の回答を求めるもので、今回は平成14年1～3月期の実績、及び平成14年4～6月期の予測について、平成14年3月末時点で調査した。

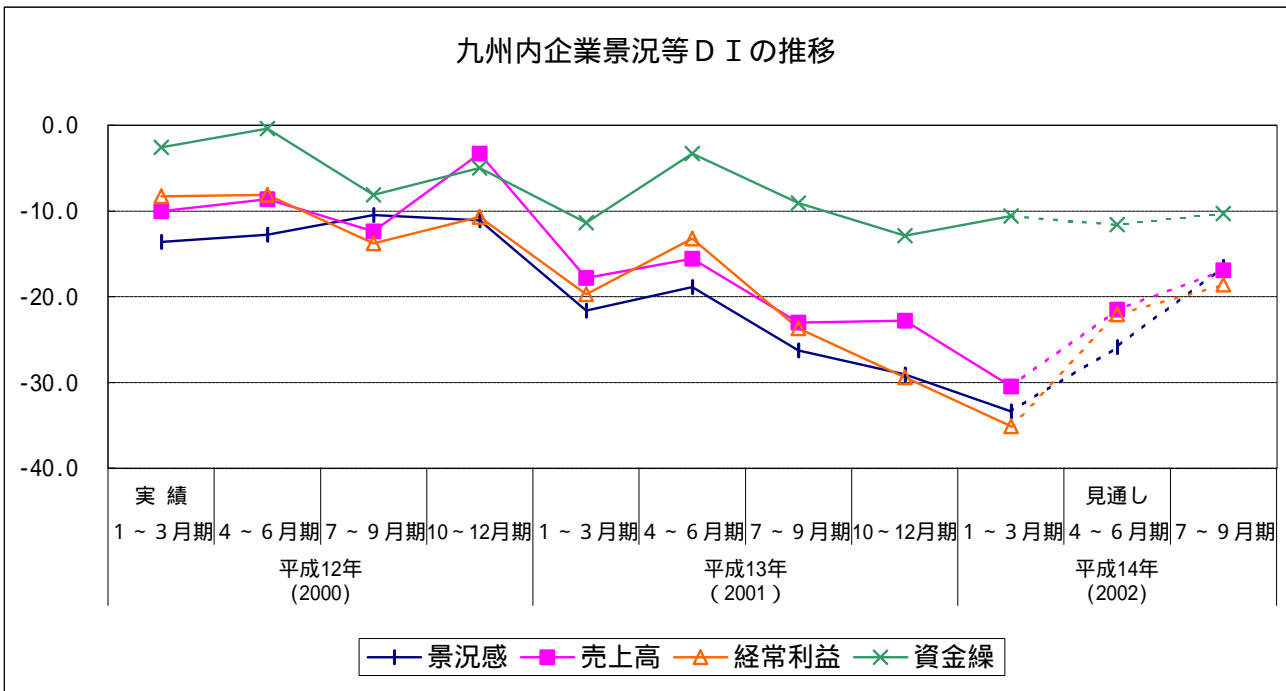
中小企業景況 [Business Survey of Smaller Enterprises]

3 『九州の経営動向調査』(西日本銀行) [Business Survey in Kyushu Area] (by Nishi-Nippon Bank)

- (1) 平成14年1～3月期の概況
 ア 景況感：「悪化」超幅が拡大
 イ 売上高：「減少」超幅が拡大
 ウ 企業収益：「減少」超幅が拡大
 エ 資金繰り：「悪化」超幅が縮小

			景況感	売上高	経常利益	資金繰
平成12年 (2000)	1～3月期	実績	13.6	10.0	8.3	2.6
	4～6月期		12.8	8.6	8.1	0.4
	7～9月期		10.5	12.4	13.8	8.1
	10～12月期		11.1	3.3	10.7	5.0
平成13年 (2001)	1～3月期	実績	21.6	17.8	19.7	11.4
	4～6月期		18.9	15.6	13.2	3.3
	7～9月期		26.3	23.0	23.7	9.1
	10～12月期		29.1	22.8	29.4	12.9
平成14年 (2002)	1～3月期	見通し	33.4	30.5	35.1	10.6
	4～6月期		25.9	21.5	22.1	11.6
	7～9月期		16.5	16.9	18.6	10.3

九州内企業景況等D Iの推移



注) 調査の概要

- 1) 調査目的：九州内企業の景況および設備投資動向の調査
- 2) 調査対象：株式会社西日本銀行の主要取引先493社 (今回の回答社数306社, 回答率62.1%)
- 3) 調査方法：アンケート方式
- 4) 調査時期：平成14年3月1日
- 5) 調査事項：業績総合判断 売上高 経常利益 資金繰り 商品在庫 採用状況
経営上の問題点 設備投資動向

景況動向はB S Iで表示：B S Iとは、「好転・増加・上昇」(前年同期比)の企業割合から「悪化・減少・下落」の企業割合を差し引いた指標。