

中小企業景況 [Business Survey of Smaller Enterprises]

[概要 Summary]

景況感は、依然として厳しい状況が続いている。

1 『九州地域中小企業景況調査』（九州経済産業局調査結果）

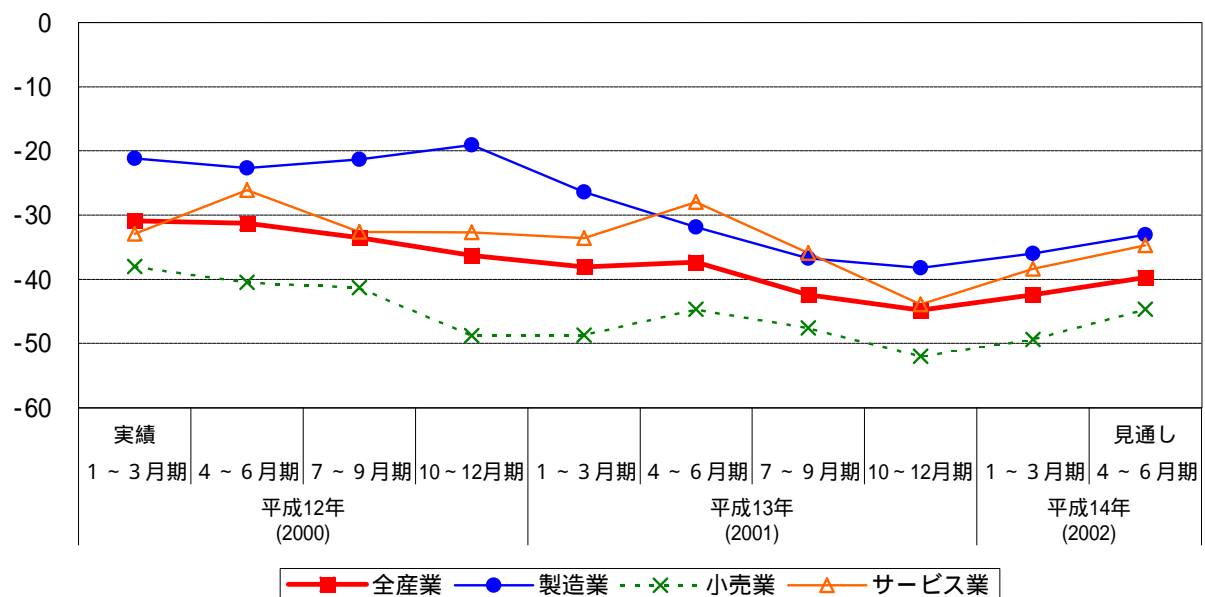
[Business Survey of Smaller Enterprises in Kyushu (by Kyusyu Bureau of Economy Trade and Industry)]

(1) 管内中小企業業況判断D I (14年1～3月)

建設業のみ「悪化」超幅が拡大したものの、それ以外は「悪化」超幅が縮小。

		全産業	製造業	小売業	サービス業	
平成12年 (2000)	1～3月期	実績	30.9	21.2	38.0	32.9
	4～6月期		31.3	22.7	40.5	26.1
	7～9月期		33.5	21.3	41.3	32.6
	10～12月期		36.3	19.1	48.8	32.7
平成13年 (2001)	1～3月期	実績	38.1	26.4	48.7	33.6
	4～6月期		37.3	31.9	44.7	28.0
	7～9月期		42.4	36.7	47.6	35.9
	10～12月期		44.8	38.2	52.0	43.9
平成14年 (2002)	1～3月期	見通し	42.4	36.0	49.4	38.4
	4～6月期		39.7	33.1	44.7	34.7

管内中小企業業況判断D I の推移



(注) 調査の概要

- (1) 調査時期
平成14年3月12日
- (2) 対象期間
平成14年1～3月期の現況判断及び平成14年4～6月期の見通し
- (3) 対象企業数
対象企業数2,643社 (有効回答企業数2,417社、回答率91.4%)