

## 中小企業景況 [ Business Survey of Smaller Enterprises ]

### [ 概要 Summary ]

景況感は、一層厳しさを増している。

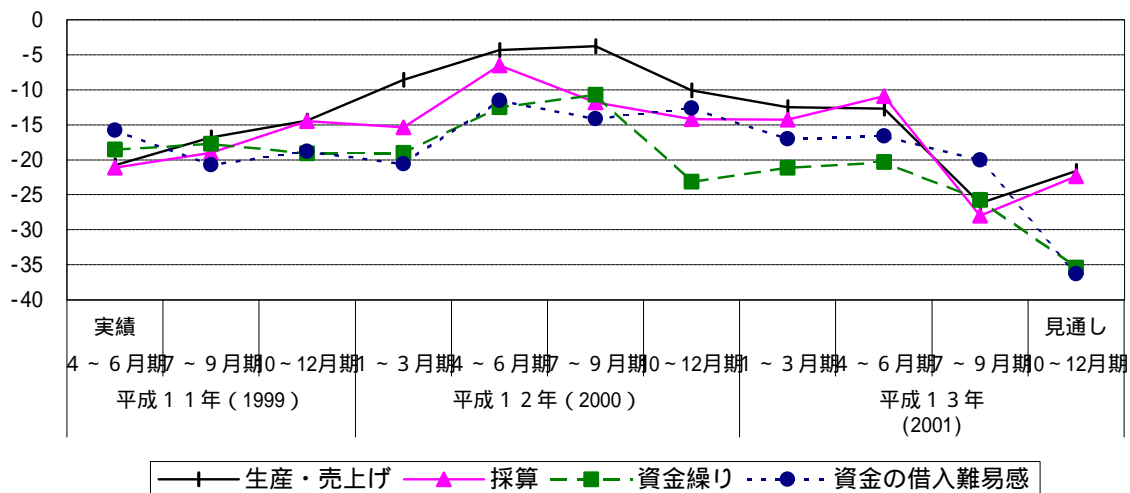
### 1 『中小企業金融動向調査』（福岡県信用保証協会調査結果） [ Finance Survey of Smaller Enterprises ] ( by Credit Guarantee Corporation of Fukuoka-Ken )

#### ( 1 ) 平成 1 3 年 7 ~ 9 月期の概況

生産・売上、採算、資金繰り、資金の借り入れ難易度感で「減少」「悪化」「困難」の割合が拡大している。

		生産・売上げ	採算	資金繰り	資金の借入難易感	
平成 1 1 年 ( 1999 )	4 ~ 6 月期	20.8	21.1	18.5	15.8	
	7 ~ 9 月期	16.8	19.0	17.7	20.7	
	10 ~ 12 月期	14.4	14.5	19.1	18.8	
平成 1 2 年 ( 2000 )	1 ~ 3 月期	8.6	15.4	19.0	20.6	
	4 ~ 6 月期	4.3	6.5	12.5	11.5	
	7 ~ 9 月期	3.8	11.8	10.7	14.1	
平成 1 3 年 ( 2001 )	10 ~ 12 月期	10.1	14.2	23.1	12.6	
	1 ~ 3 月期	12.5	14.3	21.1	17.0	
	4 ~ 6 月期	12.7	10.9	20.3	16.6	
	7 ~ 9 月期	26.2	28.0	25.7	20.0	
	10 ~ 12 月期	見通し	21.6	22.4	35.4	36.3

中小企業売上等 D I の推移



#### ( 注 ) 調査の概要

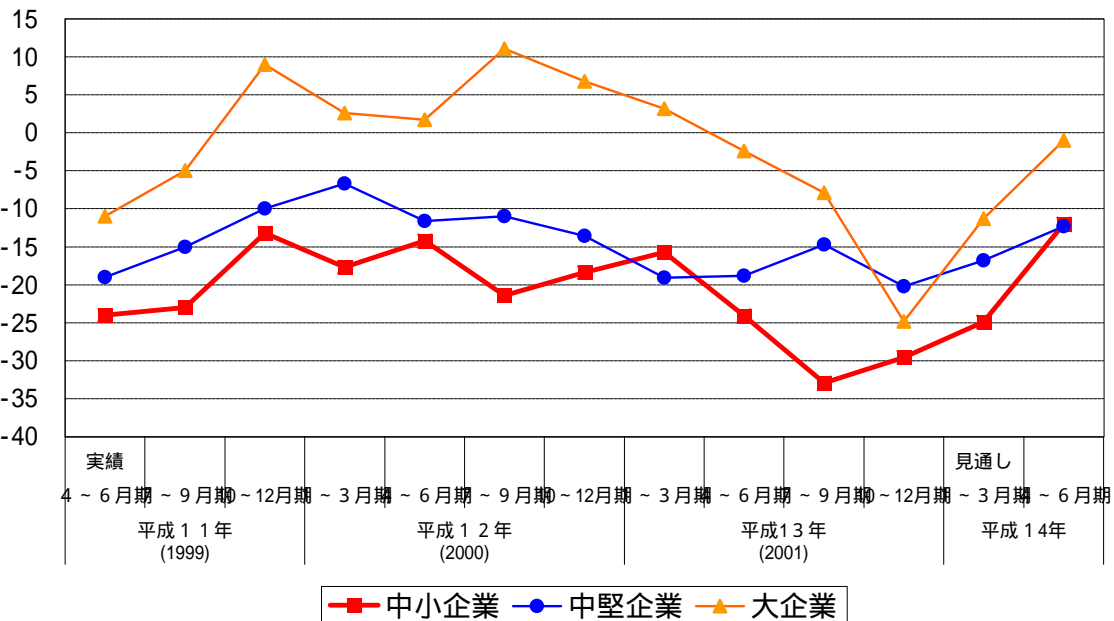
- ( 1 ) 調査方法  
福岡県信用保証協会の保証を利用している中小企業を対象に四半期ごとにアンケートを実施
- ( 2 ) 調査時期  
平成 1 3 年 9 月中旬
- ( 3 ) 対象期間  
平成 1 3 年 7 ~ 9 月期の実績及び平成 1 3 年 1 0 ~ 1 2 月期の見通し
- ( 4 ) 対象企業数  
5 9 8 企業 ( 建設業 33.8%、製造業 19.2%、卸売業 17.9%、小売業 18.9%、サービス業 10.2% )
- ( 5 ) 調査内容  
売上、採算等の質問に対し「プラス」「中立」「マイナス」の選択肢で調査

## 中小企業景況 [ Business Survey of Smaller Enterprises ]

2 『財務省景気予測調査』（財務省福岡財務支局調査結果）  
 [ Business Survey of Enterprises in North Kyushu (by Fukuoka Local Finance Branch Bureau) ]  
 (1) 九州北部3県企業景況現況判断（13年10～12月）  
 大企業、中堅企業で「下降」超幅が拡大している。  
 中小企業は引き続き「下降」超となっている。

		中小企業	中堅企業	大企業
平成11年 (1999)	4～6月期	24.0	19.0	11.0
	7～9月期	23.0	15.0	5.0
	10～12月期	13.2	10.0	9.0
平成12年 (2000)	1～3月期	17.7	6.7	2.6
	4～6月期	14.2	11.6	1.7
	7～9月期	21.4	11.0	11.1
平成13年 (2001)	10～12月期	18.4	13.6	6.8
	1～3月期	15.7	19.1	3.2
	4～6月期	24.1	18.8	2.4
平成14年	7～9月期	32.9	14.7	7.9
	10～12月期	29.6	20.2	24.8
平成14年	1～3月期	24.9	16.8	11.3
	4～6月期	12.0	12.3	1.0

九州北部3県内企業景況DIの推移



(注) 調査の概要

- (1) 調査方法  
対象企業に調査表を郵送し、自社記入を求める方法による。主要企業80社にたいしてはヒアリングを実施。
- (2) 調査時期  
平成13年11月
- (3) 対象期間  
平成13年10～12月期の現況判断及び平成14年1～3月期、4～6月期の見通し
- (4) 対象企業数  
大手出先企業を含む548社  
(うち中小企業(資本金1千万～1億円未満)259社、中堅企業(資本金1億～10億円未満)141社、大企業(資本金10億円以上)148社)
- (5) 分析方法  
前期と比較した「上昇」または「下降」等の変化方向の回答数の構成比から、先行きの経済動向を予測するBSIによる分