

中小企業景況 [Business Survey of Smaller Enterprises]

[概要 Summary]

緩やかな改善方向にあった景況感は、ここにきて停滞している。

1 福岡県内の中小企業の景況』（財団法人福岡県企業振興公社調査結果） [Business Survey of Smaller Enterprises in Fukuoka Prefecture] (by Fukuoka Prefecture Business Promotion Foundation)

(1) 12年10～12月期の概況

ア 売上でマイナス幅縮小するも、採算、資金繰、業況でマイナス幅拡大

売上動向 : 8期連続のマイナス幅縮小

採算動向 : 9期ぶりのマイナス幅拡大

資金繰動向 : 2期連続のマイナス幅拡大

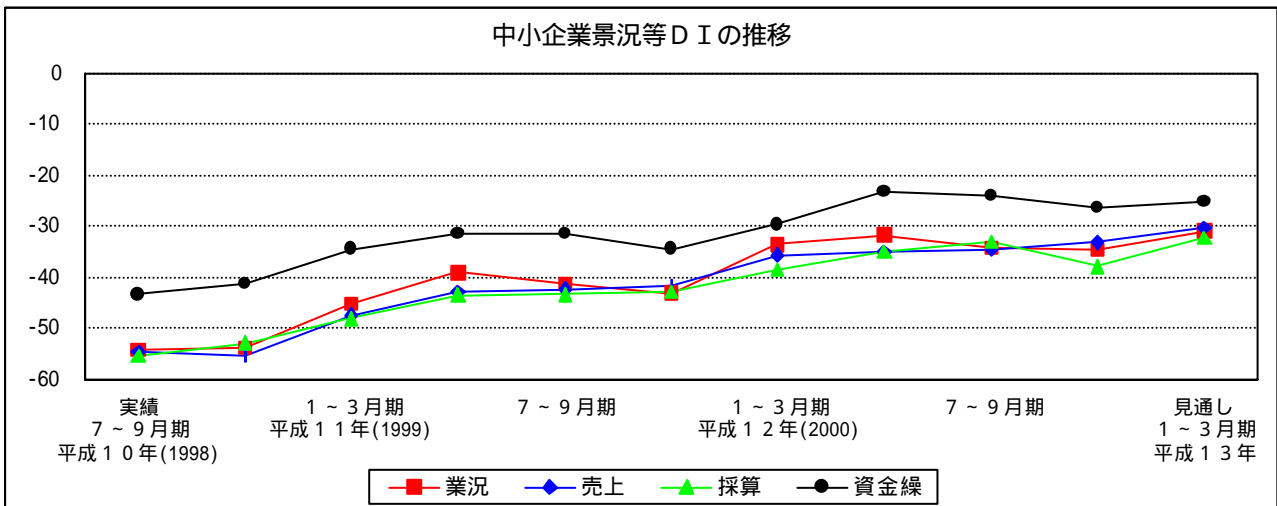
イ 業種別業況

マイナス幅縮小 : 製造業

横ばい : 卸売業

マイナス幅拡大 : 建設業、小売業、サービス業

		業況	売上	採算	資金繰
平成10年 (1998)	7～9月期	54.3	54.7	55.3	43.4
	10～12月期	53.8	55.3	52.9	41.3
平成11年 (1999)	1～3月期	45.2	47.4	48.1	34.5
	4～6月期	39.1	42.9	43.5	31.6
	7～9月期	41.3	42.3	43.4	31.5
平成12年 (2000)	10～12月期	43.1	41.8	42.9	34.5
	1～3月期	33.6	35.6	38.5	29.7
	4～6月期	31.7	35.0	35.0	23.2
	7～9月期	34.1	34.4	33.1	23.9
平成13年	10～12月期	34.7	33.2	37.9	26.3
	1～3月期	見通し	30.9	30.2	32.2



(注) 調査の概要

- (1) 調査方法.....商工会議所、商工会の経営指導員及び中小企業団体中央会の情報連絡員が、県内中小企業を訪問し、聞き取り調査をおこなった。
- (2) 調査時期.....平成13年1月上旬
- (3) 対象期間.....平成13年10～12月期の実績及び平成13年1～3月期の見通し
- (4) 対象企業数.....515企業
(建設業72、製造業135、卸売業48、小売業164、サービス業96)
- (5) 調査内容.....業況、売上等の項目毎に対前年同期比で、「増加・不変・減少」又は「好転・不変・悪化」など3段階で調査

中小企業景況 [Business Survey of Smaller Enterprises]

2 『地場企業の経営動向調査』(福岡商工会議所調査結果)

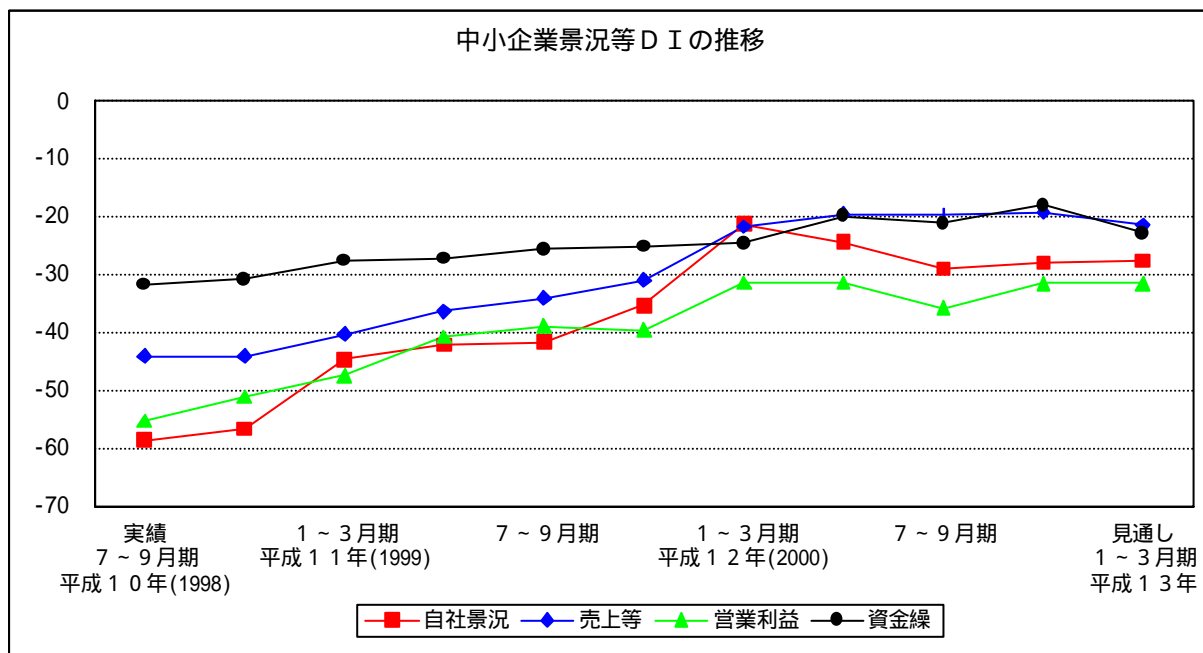
[Business Survey of Local Industry]

(by Fukuoka Chamber of Commerce & Industry)

(1) 12年10～12月期の概況

- ア 自社景況： 27.9となり、マイナス幅が前期比1.0ポイント縮小したが、景況感は依然として低調に推移している。
- イ 営業利益：「減少」と回答した企業が全業種平均47.5%と依然として高く、売上減少と価格競争の影響が大きいと思われる。

		実績	自社景況	売上等	営業利益	資金繰
平成10年 (1998)	7～9月期		58.5	44.0	55.2	31.7
	10～12月期		56.6	44.0	51.0	30.8
平成11年 (1999)	1～3月期	実績	44.6	40.2	47.3	27.6
	4～6月期		42.1	36.3	40.7	27.2
	7～9月期		41.6	34.0	38.9	25.6
平成12年 (2000)	10～12月期		35.3	30.9	39.6	25.1
	1～3月期		21.3	21.7	31.4	24.6
	4～6月期		24.4	19.5	31.4	19.9
平成12年 (2000)	7～9月期		28.9	19.6	35.7	21.1
	10～12月期		27.9	19.2	31.5	18.0
平成13年	1～3月期	見通し	27.6	21.5	31.5	22.9



(注) 調査の概要

- (1) 調査目的.....福岡市内地場企業(一部福岡市近郊を含む)の景況及び経営動向を把握すると同時に、これらの情報を企業側へ提供し、参考に資することを目的とする。
- (2) 調査対象.....当所会員企業1,259社を対象とし商工名鑑より任意抽出。
回収数:537社(回収率:42.7%)
- (3) 調査要領.....四半期毎にアンケート用紙を郵送、前年同期比の回答を求めるもので、今回は平成12年10～12月期の実績、及び平成13年1～3月期の予測について平成12月末時点で調査した。

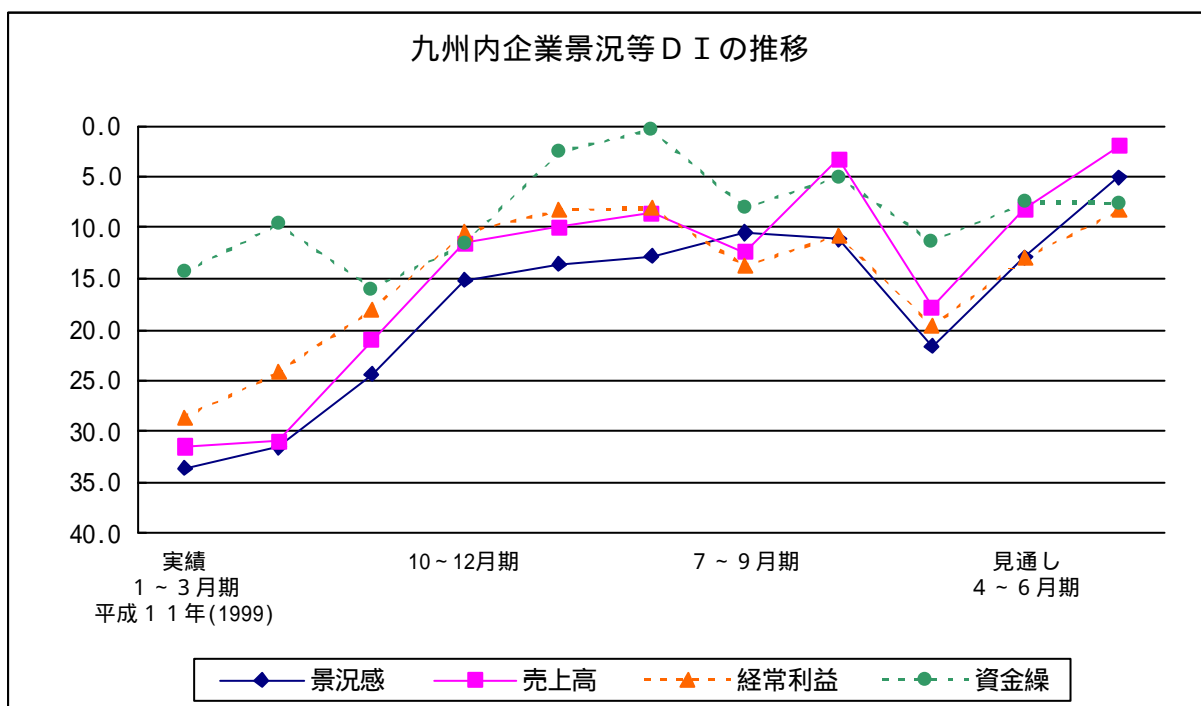
中小企業景況 [Business Survey of Smaller Enterprises]

3 『九州の経営動向調査』（西日本銀行審査部調査部門調査結果） [Business Survey in Kyushu Area] (by Nishi-Nippon Bank)

(1) 平成13年1～3月期の概況

- ア 景況感：「悪化」超幅が拡大し、2期連続の悪化
- イ 売上高：「悪化」超幅が拡大し、2期ぶりの悪化
- ウ 企業収益：「悪化」超幅が拡大し、2期ぶりの悪化
- エ 資金繰：「窮屈」超幅が拡大し、2期ぶりの悪化

		景況感	売上高	経常利益	資金繰	
平成11年 (1999)	1～3月期	実績	33.6	31.5	28.6	14.4
	4～6月期		31.6	31.0	24.2	9.6
	7～9月期		24.4	21.0	18.0	16.0
	10～12月期		15.2	11.5	10.5	11.6
平成12年 (2000)	1～3月期	実績	13.6	10.0	8.3	2.6
	4～6月期		12.8	8.6	8.1	0.4
	7～9月期		10.5	12.4	13.8	8.1
	10～12月期		11.1	3.3	10.7	5.0
平成13年 (2001)	1～3月期	見通し	21.6	17.8	19.7	11.4
	4～6月期		12.9	8.2	13.0	7.5
	7～9月期		5.0	2.0	8.3	7.6



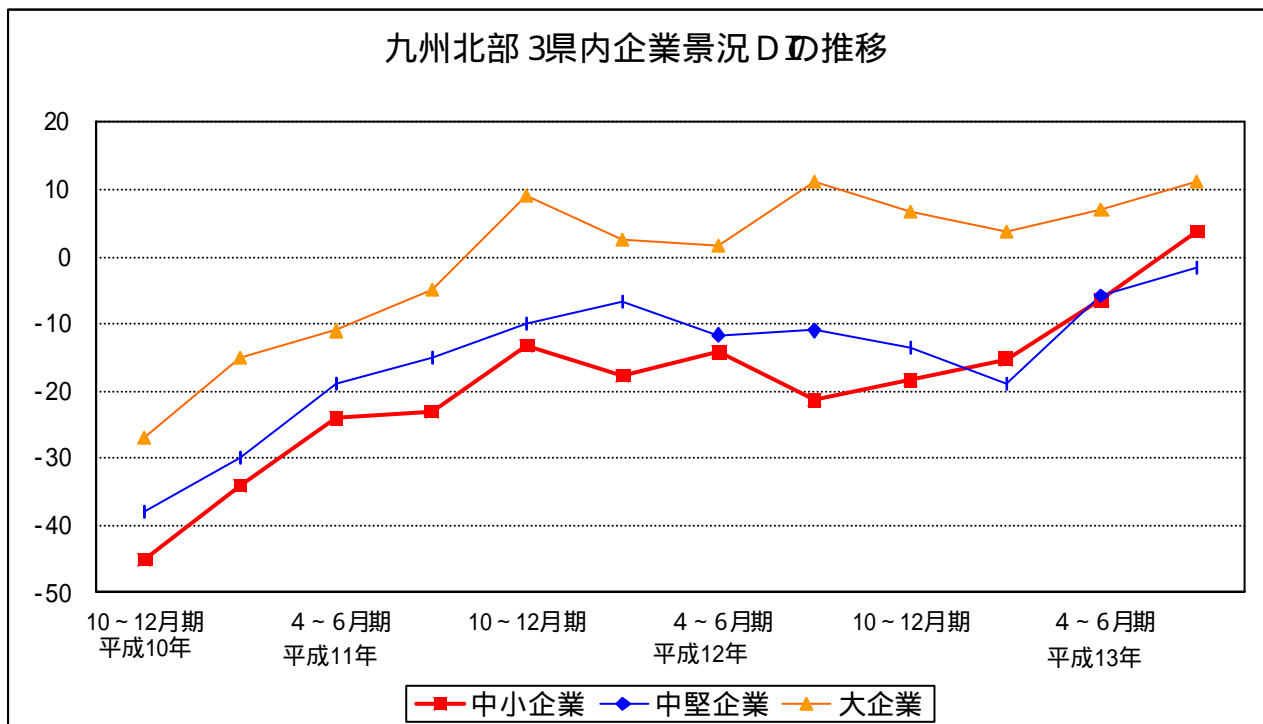
(注) 調査の概要

- (1) 調査目的.....九州内企業の景況および設備投資動向の調査
- (2) 調査対象.....株式会社西日本銀行の主要取引先505社（今回の回答社数 307社 回答率 60.8%）
- (3) 調査方法.....アンケート方式
- (4) 調査時期.....平成13年3月1日
- (5) 調査事項..... 業績総合判断 売上高 経常利益 資金繰 商品在庫
設備投資動向 採用状況 経営上の問題点
- (6) 景況動向は
BSIで表示..... BSIとは、「好転・増加・上昇」の企業割合から「悪化・減少・下落」の企業割合を差し引いた指標

中小企業景況

4 『財務省景気予測調査』（財務省福岡財務支局調査結果）
 [Business Survey of Enterprises in North Kyushu(by Fukuoka Local Finance Branch Bureau)]
 (1) 九州北部 3 県企業景況現況判断 (1 3 年 1 ~ 3 月)
 中小企業は前回調査よりも「下降」超幅が縮小、中堅企業は「下降」超、
 大企業は 6 期連続で「上昇」超。

		中小企業	中堅企業	大企業
平成10年	10~12月期	45.0	38.0	27.0
平成11年	1~3月期	34.0	30.0	15.0
	4~6月期	24.0	19.0	11.0
	7~9月期	23.0	15.0	5.0
	10~12月期	13.2	10.0	9.0
平成12年	1~3月期	17.7	6.7	2.6
	4~6月期	14.2	11.6	1.7
	7~9月期	21.4	11.0	11.1
	10~12月期	18.4	13.6	6.8
平成13年	1~3月期	15.2	19.0	3.8
	4~6月期	6.4	5.7	7.1
	7~9月期	3.8	1.7	11.3



中小企業景況 [Business Survey of Smaller Enterprises]

5 『中小企業金融動向調査』(福岡県信用保証協会調査結果)

[Finance Survey of Smaller Enterprises]

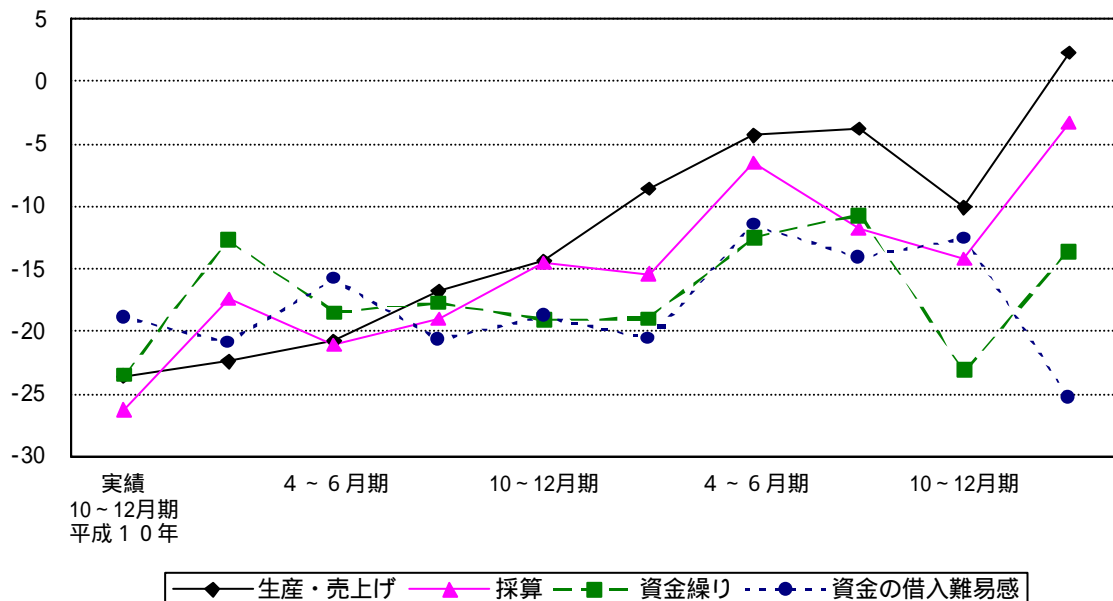
(by Credit Guarantee Corporation of Fukuoka-Ken)

(1) 平成12年10～12月期の概況

生産・売上げ、資金繰りで、「減少」「悪化」の度合いは拡大し、資金の借り入れ難易度で「困難」の度合いは縮小している。

		実績	生産・売上げ	採算	資金繰り	資金の借入難易感
平成10年	10～12月期	実績	23.6	26.3	23.5	18.9
平成11年 (1999)	1～3月期		22.4	17.4	12.7	20.9
	4～6月期		20.8	21.1	18.5	15.8
	7～9月期		16.8	19.0	17.7	20.7
	10～12月期		14.4	14.5	19.1	18.8
平成12年 (2000)	1～3月期		8.6	15.4	19.0	20.6
	4～6月期		4.3	6.5	12.5	11.5
	7～9月期		3.8	11.8	10.7	14.1
	10～12月期		10.1	14.2	23.1	12.6
平成13年	1～3月期		見通し	2.3	3.3	13.6

中小企業売上等Dの推移



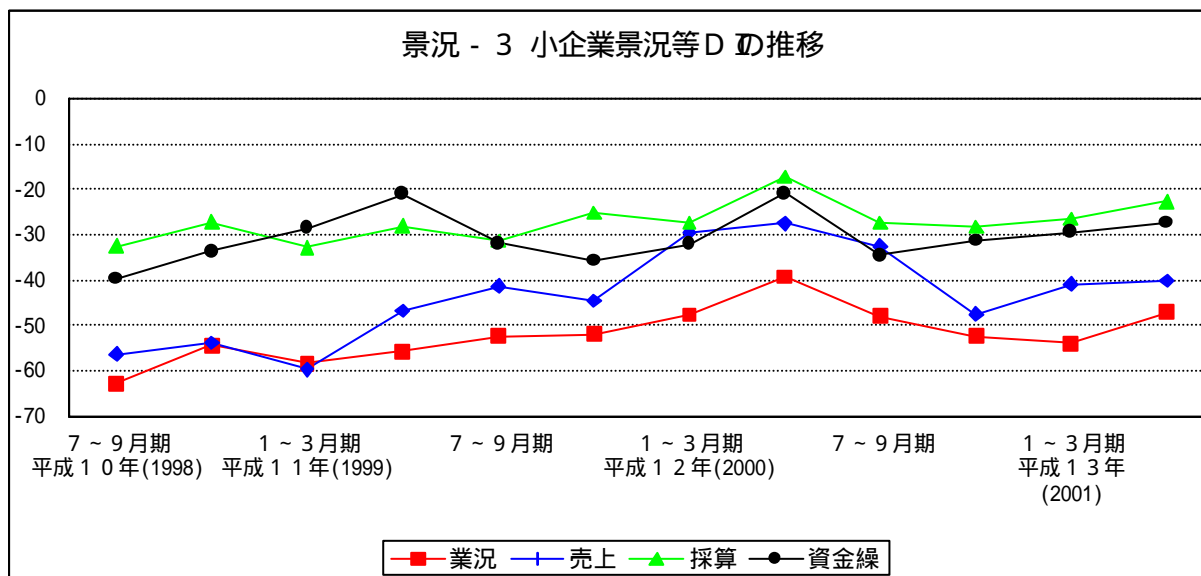
(注) 調査の概要

- (1) 調査方法
福岡県信用保証協会の保証を利用している中小企業を対象に四半期ごとにアンケートを実施
- (2) 調査時期
平成12年12月中旬
- (3) 対象期間
平成12年10～12月期の実績及び平成13年1～3月期の見通し
- (4) 対象企業数
546企業 (建設業32.4%、製造業19.6%、卸売業18.9%、小売業18.5%、サービス業10.6%)
- (5) 調査内容
売上、採算等の質問に対し「プラス」「中立」「マイナス」の選択肢で調査

中小企業景況 [Business Survey of Smaller Enterprises]

- 6 『福岡県小企業動向調査』（国民生活金融公庫福岡支店調査結果）
 [Business Survey of Small Enterprises in Fukuoka Prefecture]
 (by National Life Finance Corporation Fukuoka)
- (1) 13年1～3月期の概況
 ア 低迷する小企業の景況
 業況：前期に比べ1.7ポイント低下し、3期連続の低下となった。
- (2) 13年4～6月の見通し
 ア 上昇に転じる見通し
 業況：7.0ポイントの上昇

			業況	売上	採算	資金繰
平成10年 (1998)	7～9月期	実績	62.8	56.2	32.4	39.6
	10～12月期		54.3	53.8	27.2	33.6
平成11年 (1999)	1～3月期		58.3	59.6	32.8	28.4
	4～6月期		55.7	46.7	28.0	20.9
	7～9月期		52.3	41.3	31.3	31.8
平成12年 (2000)	10～12月期		51.9	44.5	25.1	35.7
	1～3月期		47.6	29.3	27.3	32.1
	4～6月期		39.2	27.5	17.1	20.8
平成13年 (2001)	7～9月期		47.8	32.5	27.3	34.5
	10～12月期		52.3	47.5	28.2	31.3
	1～3月期		54.0	40.8	26.4	29.3
	4～6月期		見通し	47.0	40.1	22.5



(注) 調査の概要

- (1) 調査時点.....平成13年3月10日
- (2) 調査方法.....郵送によるアンケート調査
- (3) 調査対象.....国民生活金融公庫福岡県内5支店(福岡、福岡西、北九州、八幡、久留米)取引先
1182企業
- (4) 有効回答数.....776企業(有効回答率65.7%)
 (製造業99、卸売業18、卸売業58、小売業285、飲食店94、サービス業161、建設業79)