

物価 [Prices]

[概要 Summary]

卸売物価は上昇を続けているが、消費者物価は連続して低下している。

1 卸売物価指数(2001年2月) [Wholesale Price Index] (1) 前年同月比: 13か月連続のプラス

(; 1995 average=100)

		卸売物価指数	前年同月比
平成12年 (2000)	2月	97.2	0.0
	3月	97.6	0.3
	4月	97.6	0.7
	5月	97.7	1.1
	6月	98.0	1.1
	7月	98.2	1.4
	8月	98.4	1.3
	9月	98.3	1.1
	10月	98.3	1.1
	11月	98.6	1.5
	12月	98.8	1.5
	平成13年 (2001)	1月	98.8
	2月	97.8	0.6

(; 1995 average=100)

		卸売物価指数	前年同期比
平成11年 (1999)	4~6月	96.8	1.9
	7~9月	97.1	1.5
	10~12月	97.2	0.7
平成12年 (2000)	1~3月	97.4	0.1
	4~6月	97.8	1.0
	7~9月	98.3	1.3
	10~12月	98.6	1.4

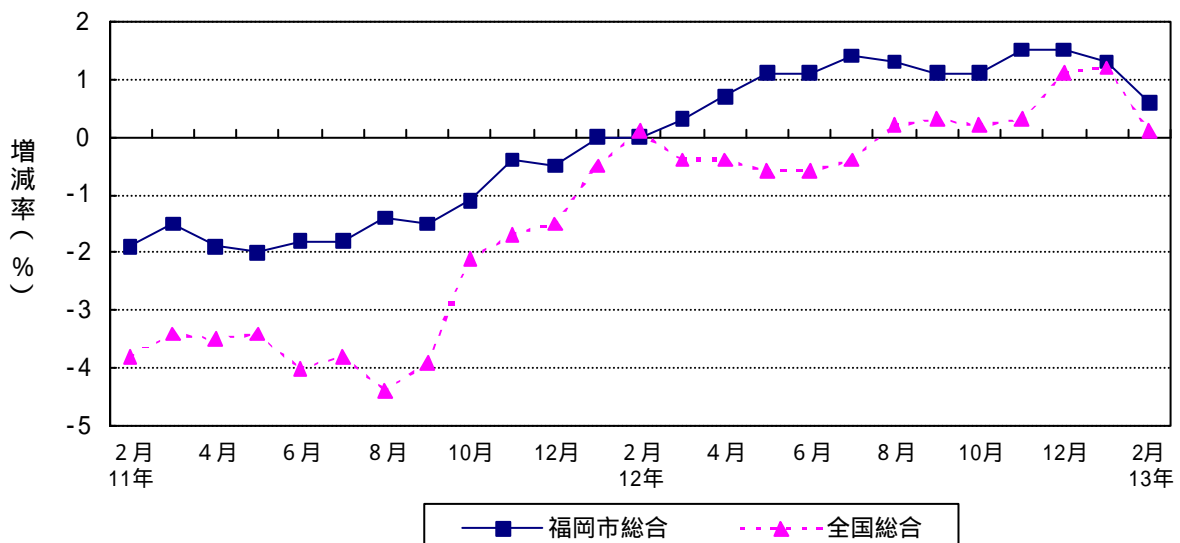
(; 1995 average=100)

	卸売物価指数	前年比
平成10年(1998)	98.6	1.3
平成11年(1999)	97.1	1.5
平成12年(2000)	98.0	0.9

資料出所: 福岡市

卸売物価指数の推移

(前年同月比)



物価 [Prices]

2 消費者物価指数（福岡市）（2001年2月） [Consumer Price Index] （1）前年同月比：16か月連続のマイナス

（ ; 1995 average=100）

		消費者物価指数	前年同月比
平成12年 (2000)	2月	102.7	0.7
	3月	102.9	0.6
	4月	102.9	0.8
	5月	102.6	1.1
	6月	102.4	1.0
	7月	102.2	0.8
	8月	102.2	1.0
	9月	102.7	0.9
	10月	102.5	1.4
	11月	102.5	0.9
	12月	102.3	0.7
	平成13年 (2001)	1月	102.6
	2月	102.1	0.6

（ ; 1995 average=100）

		消費者物価指数	前年同期比
平成11年 (1999)	1～3月	103.5	1.1
	4～6月	103.6	0.3
	7～9月	103.3	0.6
	10～12月	103.5	0.1
平成12年 (2000)	1～3月	102.8	0.7
	4～6月	102.6	1.0
	7～9月	102.4	0.9
	10～12月	102.4	1.1

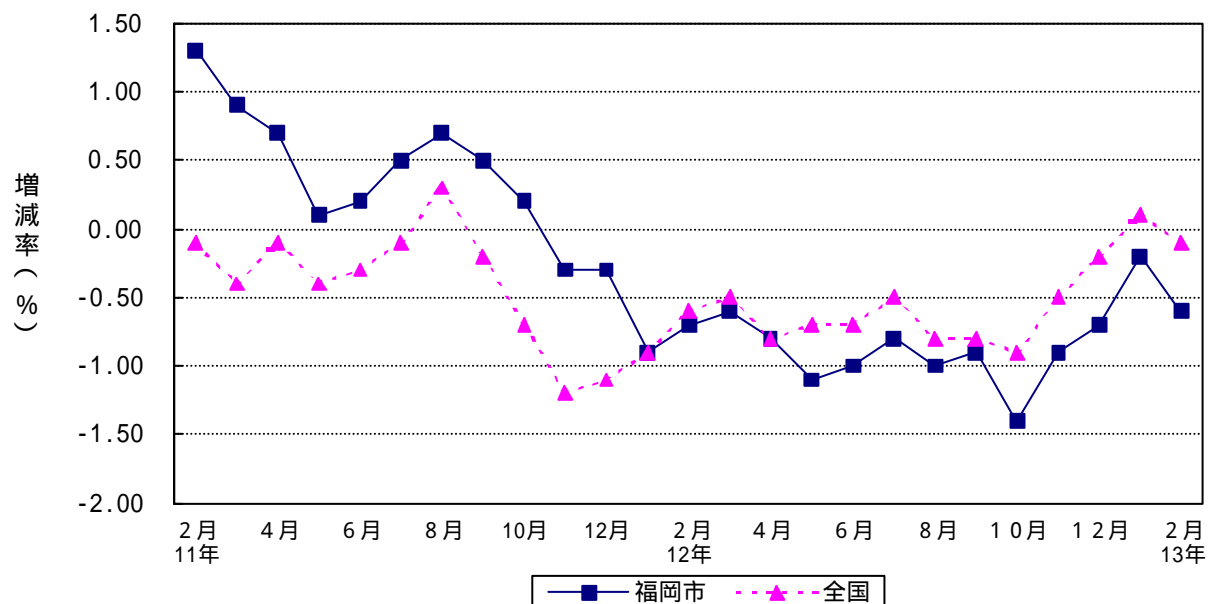
（ ; 1995 average=100）

	消費者物価指数	前年比
平成10年(1998)	103.0	1.0
平成11年(1999)	103.5	0.5
平成12年(2000)	102.6	0.9

資料出所：福岡県企画振興部調査統計課

消費者物価指数（福岡市総合）の推移

（前年同月比）



物価 [Prices]

3 原油価格とガソリン価格 [Price of Crude Oil and Retail Price of Petrol]

- (1) 原油価格 (2 0 0 1 年 2 月) : 2 か月連続の上昇
- (2) ガソリン価格 (2 0 0 1 年 2 月) : 9 か月ぶりの低下
- (3) 灯油価格 (2 0 0 1 年 2 月) : 1 0 か月ぶりの低下

		(in Dollar / barrel)		(* in Yen / litre)		(* in Yen / 18litre)	
		原油価格		ガソリン価格 (福岡地区)		灯油価格 (福岡地区)	
		ドル/バレル	前月差	* 円/リットル	前月差	* 円/18リットル	前月差
平成 1 2 年 (2000)	2月	29.30	2.21	95	0	739	22
	3月	29.84	0.54	96	1	783	-
	4月	25.70	4.14	101	5	774	-
	5月	28.81	3.11	99	2	786	12
	6月	31.53	2.72	99	0	786	0
	7月	29.72	1.81	99	0	798	12
	8月	31.14	1.42	99	0	798	0
	9月	33.87	2.73	99	0	804	6
	10月	32.93	0.94	101	2	834	30
	11月	34.26	1.33	103	2	870	36
	12月	28.40	5.86	103	0	870	0
	平成 1 3 年 (2001)	1月	29.26	2.20	103	0	870
2月		29.64	0.38	102	1	852	18

資料出所：週刊エコノミスト、福岡県生活労働部生活文化課
 なお、平成 1 2 年 3 月の灯油価格は、福岡市の価格による。

