

貿易

1 輸出通関実績額（2007年12月）

（1）前年同月比：1年8か月連続のプラス

		輸出通関実績額	前年同月比
平成18年	12月	339,987	18.2
平成19年 (2007)	1月	295,003	28.5
	2月	296,049	12.5
	3月	350,784	14.8
	4月	298,589	10.1
	5月	291,852	16.3
	6月	335,971	18.1
	7月	328,628	14.3
	8月	320,503	15.0
	9月	363,213	23.3
	10月	370,425	16.3
	11月	373,852	24.4
	12月	383,534	12.8

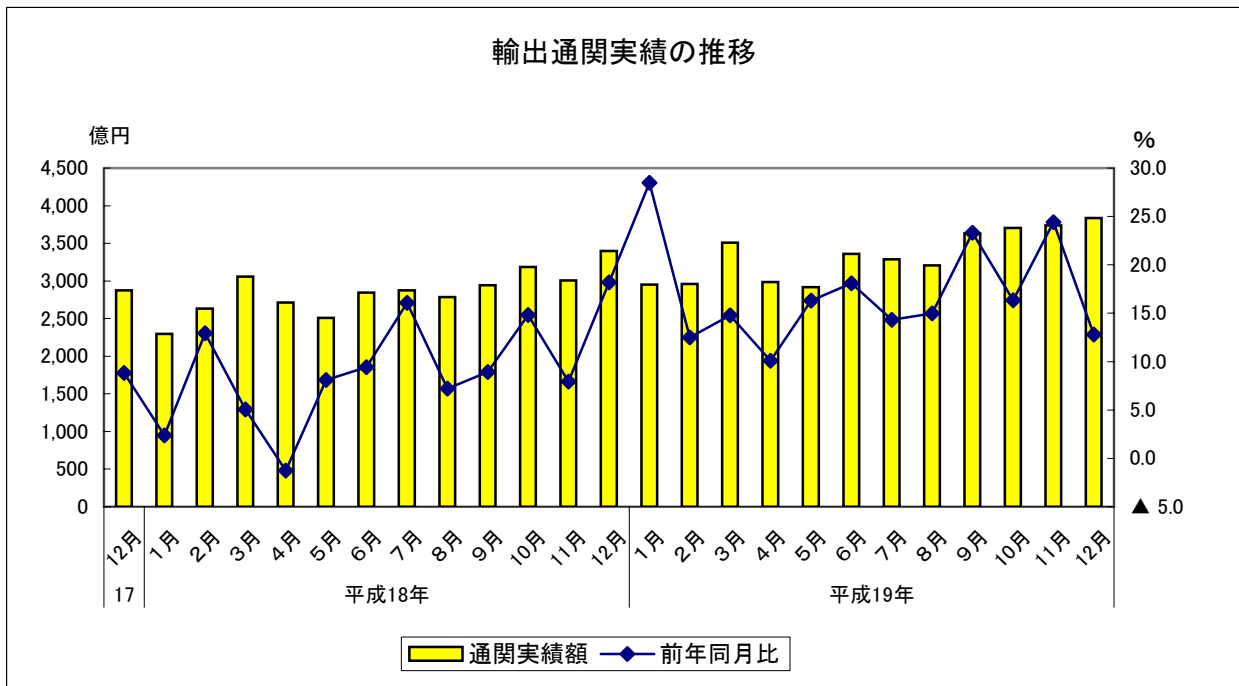
		輸出通関実績額	前年同期比
平成18年 (2006)	1～3月	798,357	6.7
	4～6月	806,631	5.2
	7～9月	860,711	10.6
	10～12月	958,918	13.7
平成19年 (2007)	1～3月	941,836	18.0
	4～6月	926,412	14.8
	7～9月	1,012,344	17.6
	10～12月	1,127,811	17.6

	輸出通関実績額	前年比
平成17年(2005)	3,136,419	3.4
平成18年(2006)	3,424,616	9.2
平成19年(2007)	4,008,403	17.0

資料出所：門司税関、長崎税関「貿易統計」

輸出通関実績額単位：百万円

貿易については、使用可能な最新データを掲載しているが、遡及改訂する場合がある。



貿易

2 輸出通関実績額の内訳（2007年12月）

(1) 各港別

前年同月比プラス：門司港（6か月連続）、苅田港（4か月連続）、戸畑港（1年6か月連続）、博多港（1年9か月連続）、福岡空港（9か月連続）

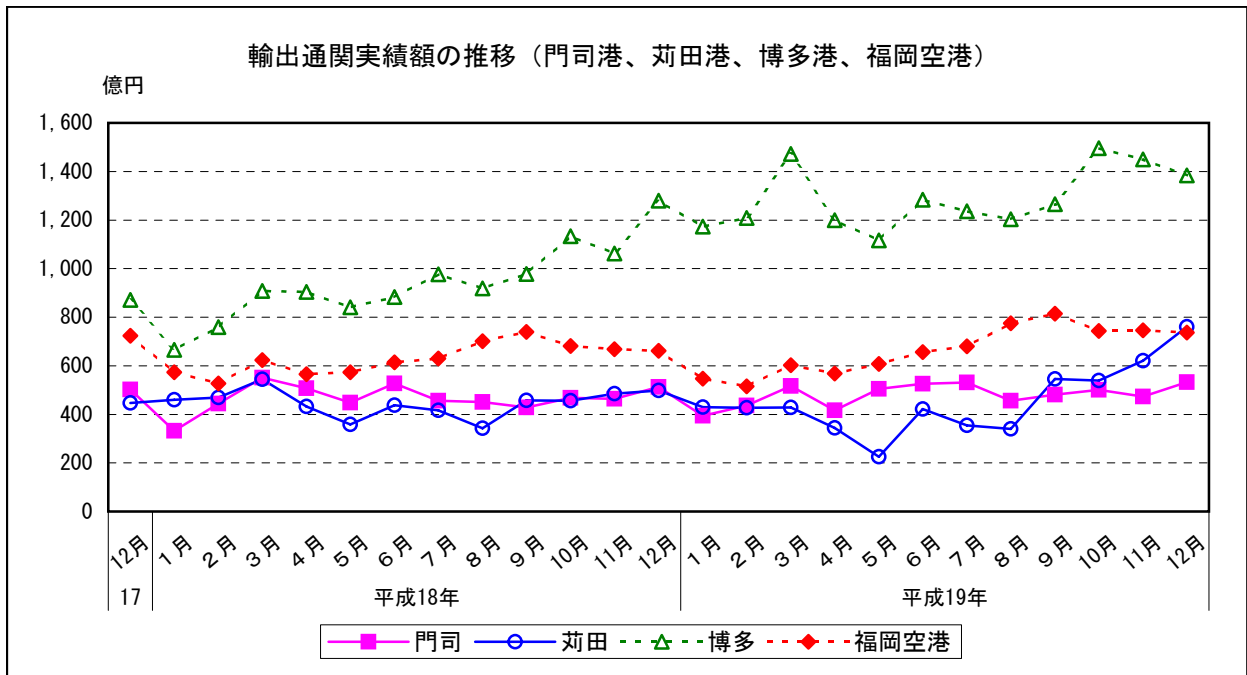
前年同月比マイナス：三池港（2か月ぶり）

	門司	前年同月比	苅田	前年同月比	戸畑	前年同月比	博多	前年同月比	空港	前年同月比	三池	前年同月比	
平成18年	12月	51,220	1.9	49,776	11.4	35,319	27.3	127,979	47.0	66,099	▲ 8.6	9,595	73.1
平成19年 (2007)	1月	39,472	19.1	42,999	▲ 6.5	32,193	41.0	117,252	76.2	54,721	▲ 4.5	8,366	119.4
	2月	43,687	▲ 1.7	42,763	▲ 8.9	32,330	3.8	120,896	59.2	51,556	▲ 2.1	4,818	▲ 59.7
	3月	51,722	▲ 6.1	42,893	▲ 21.1	38,248	24.6	147,267	62.1	60,244	▲ 3.4	10,410	▲ 14.5
	4月	41,632	▲ 18.1	34,344	▲ 20.5	33,867	55.1	119,990	32.8	56,827	0.6	11,928	40.2
	5月	50,490	12.6	22,589	▲ 36.9	36,597	43.5	111,662	32.7	60,719	6.0	9,795	191.0
	6月	52,614	▲ 0.2	42,182	▲ 3.7	36,532	38.0	128,385	45.3	65,677	7.0	10,581	▲ 10.2
	7月	53,112	16.3	35,390	▲ 15.0	33,331	19.8	123,615	26.6	68,031	7.9	15,148	30.2
	8月	45,612	1.2	33,945	▲ 0.9	37,208	24.2	120,354	30.9	77,433	10.5	5,951	▲ 20.3
	9月	48,043	12.1	54,614	19.3	36,802	26.5	126,590	29.5	81,388	10.0	15,776	214.3
	10月	50,079	6.9	53,852	18.1	37,718	17.9	149,611	32.0	74,330	9.1	4,833	▲ 61.4
	11月	47,261	1.9	62,100	28.0	34,467	15.9	144,961	36.5	74,579	11.7	10,485	257.1
	12月	53,281	4.0	76,066	52.8	36,480	3.3	138,441	8.2	73,720	11.5	5,547	▲ 42.2

	門司	前年同期比	苅田	前年同期比	戸畑	前年同期比	博多	前年同期比	空港	前年同期比	三池	前年同期比	
平成18年 (2006)	1~3月	132,714	3.8	147,342	17.1	84,667	17.5	233,363	▲ 5.8	172,329	17.9	27,941	▲ 1.9
	4~6月	148,371	13.3	122,816	▲ 8.6	73,800	▲ 1.2	262,808	27.3	175,177	▲ 11.4	23,659	4.6
	7~9月	133,613	13.2	121,708	▲ 6.4	86,887	28.8	287,305	28.1	207,074	0.5	24,124	▲ 25.2
	10~12月	144,405	1.7	143,877	▲ 0.7	97,041	37.8	347,505	42.2	201,030	▲ 8.5	25,059	13.8
平成19年 (2007)	1~3月	134,880	1.6	128,655	▲ 12.7	102,771	21.4	385,415	65.2	166,521	▲ 3.4	23,595	▲ 15.6
	4~6月	144,737	▲ 2.4	99,116	▲ 19.3	106,995	45.0	360,037	37.0	183,224	4.6	32,303	36.5
	7~9月	146,768	9.8	123,950	1.8	107,340	23.5	370,559	29.0	226,852	9.6	36,875	52.9
	10~12月	150,620	4.3	192,018	33.5	108,665	12.0	433,012	24.6	222,629	10.7	20,866	▲ 16.7

	門司	前年比	苅田	前年比	戸畑	前年比	博多	前年比	空港	前年比	三池	前年比
平成17年(2005)	518,934	7.0	535,072	▲ 0.1	284,634	19.4	922,889	▲ 8.8	769,505	22.4	105,386	▲ 21.4
平成18年(2006)	559,103	7.7	535,744	0.1	342,395	20.3	1,130,981	22.5	755,610	▲ 1.8	100,783	▲ 4.4
平成19年(2007)	577,006	3.2	543,739	1.5	425,772	24.4	1,549,023	37.0	799,225	5.8	113,639	12.8

資料出所：門司税関、長崎税関「貿易統計」 輸出通関実績額単位：百万円
貿易については、使用可能な最新データを掲載しているが、遡及改訂する場合がある。



貿易

3 輸出通関実績額の内訳（2007年12月）

(1) 主要品目別前年同月比

プラス：自動車等、一般機械、鉄鋼等
マイナス：電気機器、有機化合物等

(単位：百万円)

		実績額									
		総額	電気機器	半導体等 電子部品	自動車等	一般機械	タイヤ・ チューブ	鉄鋼	有機 化合物	精密 機器類	その他
平成18年	12月	339,987	92,143	61,046	70,133	41,193	22,612	25,185	10,316	6,896	71,508
平成19年 (2007)	1月	295,003	75,995	53,028	60,515	33,635	19,047	25,030	10,994	6,606	63,181
	2月	296,049	79,641	54,274	60,622	37,303	21,453	22,381	9,682	6,432	58,536
	3月	350,784	88,779	59,098	65,960	46,978	23,993	25,948	11,036	8,245	79,846
	4月	298,589	72,967	47,424	51,768	36,612	23,550	21,649	9,843	8,664	73,536
	5月	291,852	72,804	47,305	42,705	39,152	25,254	26,915	10,262	7,786	66,973
	6月	335,971	76,916	45,550	69,087	43,826	25,868	25,313	11,382	7,313	76,266
	7月	328,628	79,205	51,719	55,807	45,559	26,063	27,016	11,033	8,611	75,335
	8月	320,503	89,665	61,928	53,656	34,283	23,441	28,127	11,623	7,032	72,675
	9月	363,213	96,249	65,684	76,655	41,117	22,196	26,911	11,670	7,807	80,609
	10月	370,425	97,421	67,765	79,915	39,382	24,892	25,518	12,535	9,574	81,188
	11月	373,852	94,735	66,189	90,093	37,007	24,471	23,117	13,074	10,154	81,200
	12月	383,534	86,712	58,805	102,950	42,281	24,575	30,057	9,072	10,706	77,181

(単位：%)

		前年同月比									
		総額	電気機器	半導体等 電子部品	自動車等	一般機械	タイヤ・ チューブ	鉄鋼	有機 化合物	精密 機器類	その他
平成18年	12月	18.2	31.5	29.2	38.4	1.6	12.2	21.5	▲7.0	▲18.5	8.6
平成19年 (2007)	1月	28.5	39.8	40.0	13.2	34.4	20.1	41.1	19.4	4.3	32.8
	2月	12.5	35.1	36.6	6.1	18.3	19.6	31.9	▲8.0	▲16.1	▲6.2
	3月	14.8	32.0	30.9	0.3	2.6	20.3	20.0	6.1	▲5.3	20.6
	4月	10.1	14.0	15.5	▲9.5	▲17.4	18.3	54.3	32.3	46.9	26.0
	5月	16.3	19.4	20.4	▲8.7	18.4	21.4	41.3	▲2.4	18.1	26.0
	6月	18.1	11.6	1.1	26.6	4.6	30.0	38.6	31.1	▲6.5	18.4
	7月	14.3	15.2	16.1	▲4.1	3.5	31.3	27.7	29.0	44.6	23.4
	8月	15.0	21.9	23.0	11.1	▲4.2	15.4	32.4	29.1	9.7	13.3
	9月	23.3	17.7	19.1	33.7	3.1	21.1	33.0	30.9	4.0	33.1
	10月	16.3	21.3	30.5	24.2	▲1.6	14.2	15.4	39.7	26.1	10.8
	11月	24.4	19.5	26.5	39.4	▲1.2	10.9	12.4	31.4	43.8	36.4
	12月	12.8	▲5.9	▲3.7	46.8	2.6	8.7	19.3	▲12.1	55.2	7.9

(単位：百万円)

		実績額									
		総額	電気機器	半導体等 電子部品	自動車等	一般機械	タイヤ・ チューブ	鉄鋼	有機 化合物	精密 機器類	その他
平成17年(2005)		3,136,419	845,009	528,886	614,996	414,264	202,646	206,789	101,807	96,527	654,381
平成18年(2006)		3,424,616	850,276	563,522	697,828	460,014	239,324	238,166	112,483	84,443	742,083
平成19年(2007)		4,008,403	1,011,090	678,768	809,734	477,134	284,803	307,982	132,204	98,932	886,526

(単位：%)

		前年比									
		総額	電気機器	半導体等 電子部品	自動車等	一般機械	タイヤ・ チューブ	鉄鋼	有機 化合物	精密 機器類	その他
平成18年(2006)		9.2	0.6	6.5	13.5	11.0	18.1	15.2	10.5	▲12.5	13.4
平成19年(2007)		17.0	18.9	20.5	16.0	3.7	19.0	29.3	17.5	17.2	19.5

資料出所：門司税関、長崎税関「貿易統計」

注) 自動車等は、自動車及び自動車の部分品

貿易については、使用可能な最新データを掲載しているが、遡及改訂する場合がある。

貿易

4 地域別輸出状況（2007年12月）

(1) 前年同月比

アジア：1年9か月連続のプラス

北米：4か月連続のプラス

西欧：9か月連続のプラス

		アジア	前年同月比	北米	前年同月比	西欧	前年同月比
平成18年	12月	205,296	23.6	57,744	0.3	39,029	34.7
平成19年 (2007)	1月	176,870	42.6	57,009	11.9	26,200	5.5
	2月	179,275	23.5	53,883	5.7	34,233	17.3
	3月	220,813	32.8	45,240	▲23.3	39,274	▲4.9
	4月	187,954	17.4	35,431	▲25.5	40,173	36.4
	5月	188,385	28.1	33,233	▲22.4	32,933	18.0
	6月	205,078	24.8	40,619	▲18.3	53,447	36.7
	7月	210,966	26.8	34,603	▲25.9	43,338	38.7
	8月	210,530	23.6	40,904	▲4.6	35,787	23.9
	9月	229,588	28.7	57,668	14.7	37,167	24.0
	10月	234,936	20.6	58,100	3.4	40,325	27.5
	11月	223,648	24.9	67,608	11.3	36,413	34.7
	12月	226,048	10.1	68,521	18.7	46,827	20.0

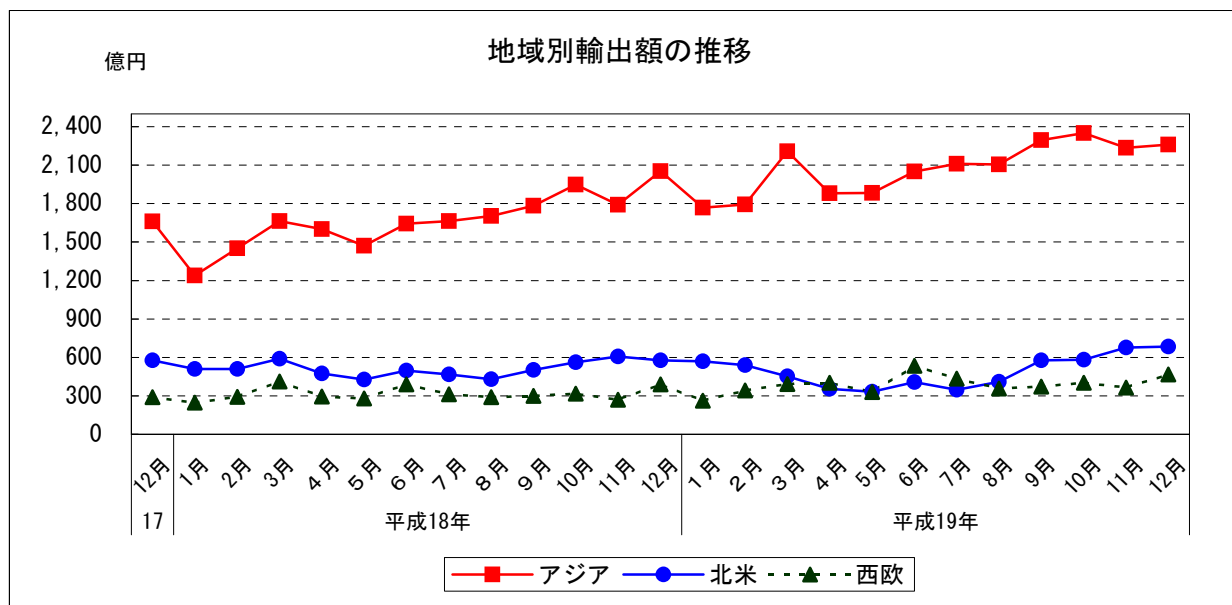
		アジア	前年同期比	北米	前年同期比	西欧	前年同期比
平成18年 (2006)	1～3月	435,364	2.9	160,922	14.2	95,313	1.1
	4～6月	471,448	9.5	140,060	▲3.8	96,450	▲1.8
	7～9月	515,106	10.8	139,855	18.1	90,097	2.9
	10～12月	579,270	19.4	174,636	4.4	97,704	12.6
平成19年 (2007)	1～3月	576,959	32.5	156,131	▲3.0	99,707	4.6
	4～6月	581,417	23.3	109,283	▲22.0	126,552	31.2
	7～9月	651,084	26.4	133,174	▲4.8	116,291	29.1
	10～12月	684,632	18.2	194,229	11.2	123,565	26.5

	アジア	前年比	北米	前年比	西欧	前年比
平成18年(2006)	2,001,189	11.0	615,473	7.6	379,563	3.5
平成19年(2007)	2,494,091	24.6	592,817	▲3.7	466,115	22.8

資料出所：門司税関、長崎税関「貿易統計」

単位：百万円

貿易については、使用可能な最新データを掲載しているが、遡及改訂する場合がある。



貿易

5 アジア主要各国への輸出状況（2007年12月）

(1) 前年同月比

中国：1年11か月連続のプラス

韓国：3か月ぶりのマイナス

台湾：4か月連続のプラス

		中国	前年同月比	韓国	前年同月比	台湾	前年同月比	その他	前年同月比
平成18年	12月	74,084	101.0	48,951	37.8	26,866	▲5.5	55,394	▲15.2
平成19年 (2007)	1月	60,467	116.6	44,682	71.8	23,540	15.8	48,181	▲3.2
	2月	60,653	53.1	47,574	77.3	20,059	▲16.4	50,989	▲6.7
	3月	83,638	83.2	48,437	26.4	27,355	▲3.6	61,384	13.9
	4月	56,376	33.5	44,474	35.2	22,679	▲23.5	64,425	16.6
	5月	64,019	56.1	42,149	28.6	28,572	30.8	53,645	4.4
	6月	74,428	82.6	41,564	16.1	27,920	▲13.1	61,166	9.8
	7月	76,003	68.8	47,512	38.0	26,512	▲4.1	60,939	2.8
	8月	80,398	83.6	42,838	25.9	27,167	▲8.9	60,126	▲4.1
	9月	96,263	118.5	34,732	▲13.5	30,398	5.5	68,196	4.4
	10月	95,521	55.2	47,951	36.1	30,778	10.5	60,686	▲13.6
	11月	89,117	46.0	52,089	32.1	28,600	14.0	53,842	0.5
	12月	88,522	19.5	47,813	▲2.3	30,128	12.1	59,586	7.6

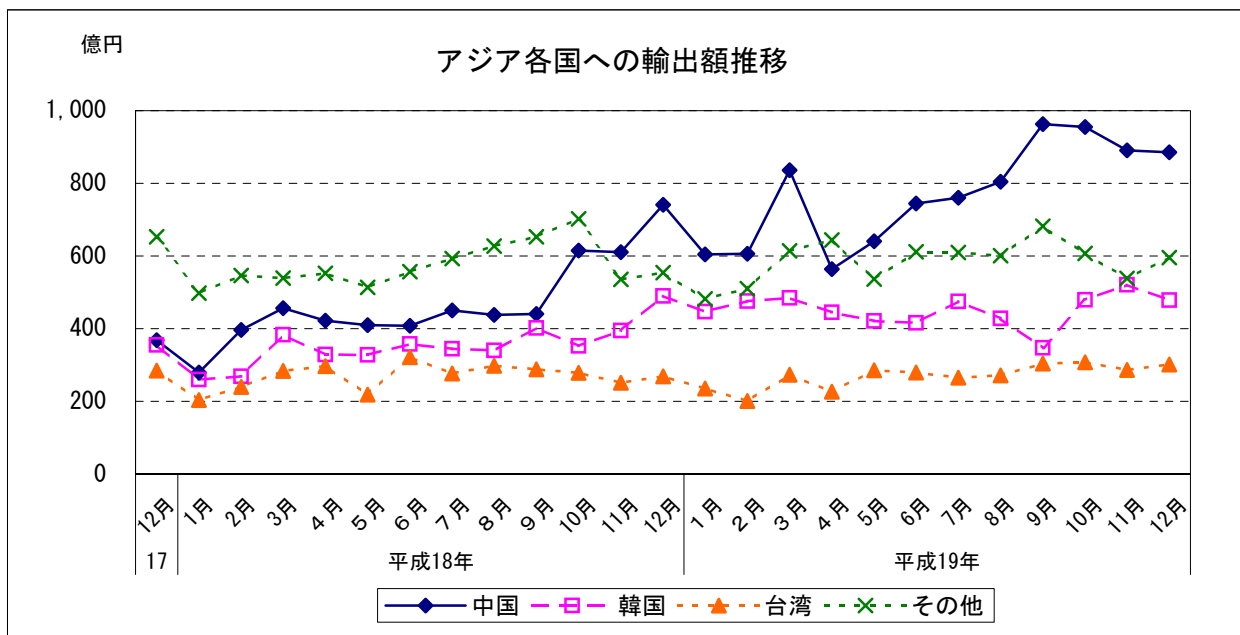
		中国	前年同期比	韓国	前年同期比	台湾	前年同期比	その他	前年同期比
平成18年 (2006)	1～3月	113,191	24.4	91,172	8.0	72,701	▲9.1	158,300	▲5.6
	4～6月	123,998	36.0	101,468	26.4	83,643	8.8	162,339	▲10.8
	7～9月	132,877	45.4	108,601	▲5.2	86,282	20.6	187,346	▲0.1
	10～12月	196,632	89.6	123,615	12.5	79,806	1.2	179,217	▲6.9
平成19年 (2007)	1～3月	204,758	80.9	140,692	54.3	70,954	▲2.4	160,555	1.4
	4～6月	194,822	57.1	128,187	26.3	79,171	▲5.3	179,236	10.4
	7～9月	252,664	90.1	125,082	15.2	84,077	▲2.6	189,261	1.0
	10～12月	273,160	38.9	147,854	19.6	89,506	12.2	174,113	▲2.8

	中国	前年比	韓国	前年比	台湾	前年比	その他	前年比
平成18年(2006)	566,698	50.2	424,856	9.2	322,432	5.0	687,202	▲5.8
平成19年(2007)	925,404	63.3	541,815	27.5	323,707	0.4	703,165	2.3

資料出所：門司税関、長崎税関「貿易統計」

単位：百万円

貿易については、使用可能な最新データを掲載しているが、遡及改訂する場合がある。



貿易

6 輸入通関実績額（2007年12月） （1）前年同月比：9か月連続のプラス

		輸入通関実績額	前年同月比
平成18年	12月	180,373	5.0
平成19年 (2007)	1月	199,559	14.3
	2月	185,676	12.8
	3月	197,280	▲ 3.0
	4月	203,129	6.7
	5月	223,250	19.1
	6月	210,585	18.0
	7月	227,697	20.6
	8月	212,808	9.3
	9月	191,361	0.1
	10月	226,377	8.9
	11月	228,351	21.3
	12月	203,172	12.6

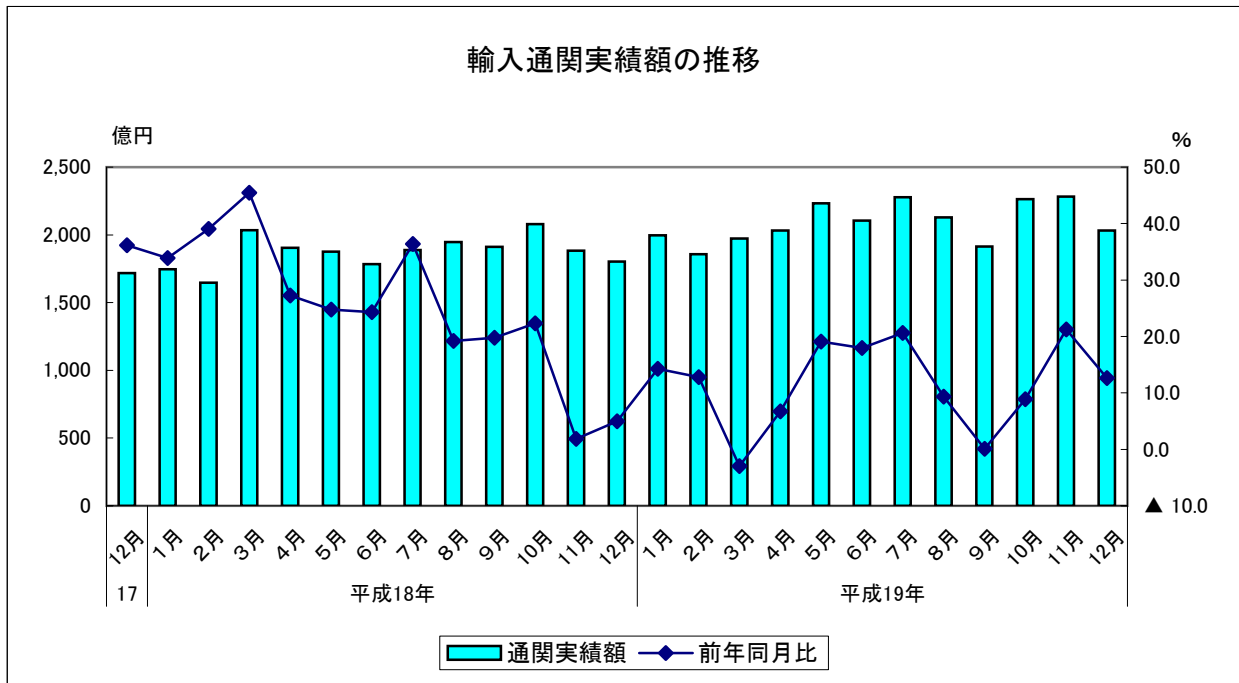
		輸入通関実績額	前年同期比
平成18年 (2006)	1～3月	542,632	39.6
	4～6月	556,362	25.4
	7～9月	574,663	24.6
	10～12月	576,592	9.5
平成19年 (2007)	1～3月	582,515	7.3
	4～6月	636,964	14.5
	7～9月	631,866	10.0
	10～12月	657,901	14.1

	輸入通関実績額	前年比
平成17年(2005)	1,820,056	20.5
平成18年(2006)	2,250,249	23.6
平成19年(2007)	2,509,245	11.5

資料出所：門司税関、長崎税関「貿易統計」

輸入通関実績額単位：百万円

貿易については、使用可能な最新データを掲載しているが、遡及改訂する場合がある。



貿易

7 輸入通関実績額の内訳（2007年12月）

(1) 各港別

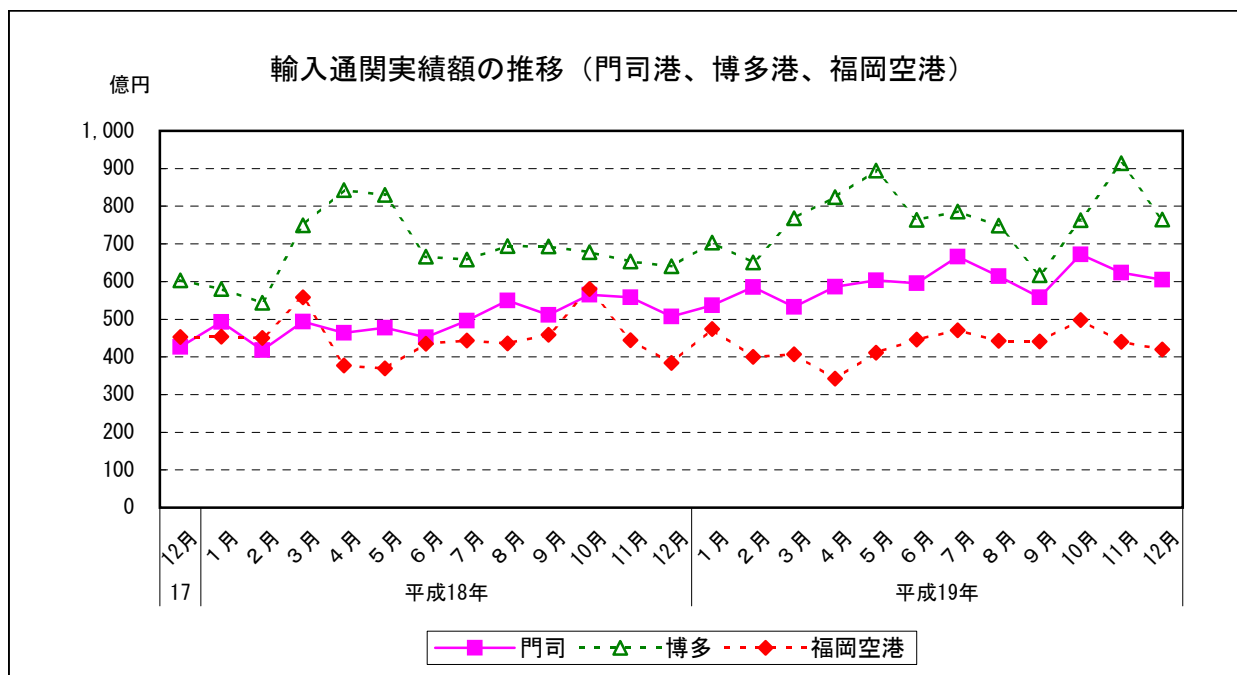
前年同月比プラス：門司港（3年10か月連続）、苅田港（10か月連続）
 博多港（3か月連続）、福岡空港（4か月ぶり）、
 三池港（2か月ぶり）
 前年同月比マイナス：戸畑港（3か月ぶり）

		門司	前年同月比	苅田	前年同月比	戸畑	前年同月比	博多	前年同月比	空港	前年同月比	三池	前年同月比
平成18年	12月	50,738	19.0	1,130	▲ 6.8	22,730	19.0	64,075	6.2	38,385	▲ 15.3	3,315	4.2
	1月	53,676	8.9	1,249	10.7	23,173	42.4	70,369	21.2	47,380	4.5	3,712	▲ 18.5
	2月	58,514	39.9	1,068	▲ 7.7	16,126	▲ 11.1	65,106	19.8	39,997	▲ 11.2	4,865	17.4
	3月	53,301	8.0	625	41.5	21,490	15.7	76,839	2.5	40,658	▲ 27.2	4,368	5.2
	4月	58,639	26.3	8,841	1,286.1	14,475	▲ 13.4	82,412	▲ 2.3	34,272	▲ 9.1	4,489	▲ 1.5
	5月	60,318	26.4	8,741	1,264.2	19,191	20.3	89,446	7.7	41,152	11.4	4,402	37.8
	6月	59,560	31.7	9,168	1,027.1	16,495	▲ 14.2	76,367	14.6	44,633	2.5	4,362	40.8
	7月	66,575	34.2	8,490	845.7	22,030	▲ 7.4	78,619	19.4	47,070	6.1	4,913	14.5
	8月	61,430	11.8	6,319	926.4	21,951	▲ 4.2	74,867	7.8	44,258	1.6	3,983	23.7
	9月	55,796	9.1	7,990	704.4	18,267	▲ 12.8	61,692	▲ 11.0	44,067	▲ 3.9	3,550	21.7
	10月	67,203	18.9	5,695	399.3	22,618	10.5	76,315	12.5	49,772	▲ 14.2	4,774	20.8
	11月	62,382	11.7	5,791	526.4	20,722	21.6	91,429	39.8	44,022	▲ 0.9	4,006	▲ 14.2
12月	60,467	19.2	1,918	69.7	17,586	▲ 22.6	76,491	19.4	41,981	9.4	4,729	42.7	

		門司	前年同期比	苅田	前年同期比	戸畑	前年同期比	博多	前年同期比	空港	前年同期比	三池	前年同期比
平成18年(2006)	1~3月	140,459	26.3	2,727	28.5	52,985	17.8	187,382	29.2	146,228	96.6	12,851	17.3
	4~6月	139,353	14.3	2,092	▲ 30.7	51,903	▲ 4.4	233,977	32.8	118,190	50.3	10,848	13.9
	7~9月	155,710	23.7	2,507	▲ 5.5	67,624	16.0	204,616	27.1	133,782	28.7	10,426	8.2
	10~12月	163,101	22.5	3,195	23.8	60,246	4.3	197,287	5.3	140,829	4.4	11,934	9.8
平成19年(2007)	1~3月	165,491	17.8	2,941	7.8	60,788	14.7	212,314	13.3	128,036	▲ 12.4	12,945	0.7
	4~6月	178,517	28.1	26,750	1,178.7	50,161	▲ 3.4	248,225	6.1	120,057	1.6	13,254	22.2
	7~9月	183,801	18.0	22,798	809.5	62,248	▲ 8.0	215,177	5.2	135,395	1.2	12,446	19.4
	10~12月	190,052	16.5	13,403	319.5	60,927	1.1	244,234	23.8	135,775	▲ 3.6	13,510	13.2

		門司	前年比	苅田	前年比	戸畑	前年比	博多	前年比	空港	前年比	三池	前年比
平成17年(2005)		492,088	15.3	10,372	18.6	215,325	28.2	669,433	20.2	391,851	27.0	40,988	1.1
平成18年(2006)		598,622	21.6	10,520	1.4	232,758	8.1	823,262	23.0	539,028	37.6	46,059	12.4
平成19年(2007)		717,861	19.9	65,892	526.3	234,124	0.6	919,951	11.7	519,263	▲ 3.7	52,155	13.2

資料出所：門司税関、長崎税関「貿易統計」 輸入通関実績額単位：百万円
 貿易については、使用可能な最新データを掲載しているが、遡及改訂する場合があります。



貿易

8 輸入通関実績額の内訳（2007年12月）

(1) 主要品目別前年同月比

プラス：電気機器、食料品及び動物、一般機械等

マイナス：石炭、木材等

(単位：百万円)

		実績額									
		総額	電気機器	半導体等 電子部品	食料品 及び動物	一般機械	液化天然 ガス	石炭	履き物	木材	その他
平成18年	12月	180,373	46,198	26,509	23,465	11,365	8,278	8,495	1,748	2,084	78,740
平成19年 (2007)	1月	199,559	51,907	31,430	23,477	12,161	11,232	7,562	2,491	2,270	88,459
	2月	185,676	43,755	25,404	20,813	10,321	8,650	3,905	2,277	1,875	94,080
	3月	197,280	50,341	29,815	23,415	15,085	8,463	8,696	1,727	1,472	88,081
	4月	203,129	43,023	21,647	28,818	12,369	4,286	5,203	1,651	2,123	105,654
	5月	223,250	51,328	28,387	33,385	14,374	9,514	6,164	1,825	2,294	104,366
	6月	210,585	52,542	30,248	22,676	15,362	6,986	6,424	1,961	2,075	102,558
	7月	227,697	59,275	32,985	24,269	12,985	10,485	7,996	2,348	1,945	108,395
	8月	212,808	57,012	33,745	23,911	11,007	12,951	6,105	2,165	1,717	97,940
	9月	191,361	46,624	24,758	19,162	11,579	9,674	6,412	1,846	1,343	94,720
	10月	226,377	49,928	22,924	22,968	14,260	7,119	8,882	2,005	1,791	119,423
	11月	228,351	56,592	30,995	24,896	13,743	10,131	6,134	1,977	1,550	113,329
	12月	203,172	50,918	28,138	26,097	14,934	7,610	6,887	1,510	1,288	93,928

(単位：%)

		前年同月比									
		総額	電気機器	半導体等 電子部品	食料品 及び動物	一般機械	液化天然 ガス	石炭	履き物	木材	その他
平成18年	12月	5.0	▲0.0	▲8.1	4.6	8.7	0.4	20.9	20.9	▲5.5	6.7
平成19年 (2007)	1月	14.3	19.4	21.6	17.1	12.7	81.1	11.9	▲12.3	4.3	7.9
	2月	12.8	3.7	▲9.2	21.3	▲7.9	2.7	▲49.0	9.9	▲0.9	27.1
	3月	▲3.0	▲3.6	▲10.0	▲5.9	18.2	▲3.4	58.8	▲24.9	▲26.7	▲7.2
	4月	6.7	9.9	2.8	▲9.8	9.7	▲31.3	▲22.5	▲2.2	▲10.2	16.1
	5月	19.1	28.5	31.9	15.5	13.2	40.8	47.7	8.5	12.6	14.3
	6月	18.0	27.5	39.0	▲9.5	16.1	14.4	▲8.8	17.9	▲4.9	25.0
	7月	20.6	42.9	47.3	13.0	▲22.6	10.3	▲22.4	24.0	10.1	26.6
	8月	9.3	28.7	34.7	▲0.1	▲16.1	5.1	20.2	16.8	▲27.3	6.8
	9月	0.1	▲4.0	▲6.7	▲9.1	▲9.7	▲0.2	▲5.7	1.0	▲26.5	6.9
	10月	8.9	▲4.0	▲21.3	8.5	20.4	5.1	9.5	12.9	▲26.8	15.0
	11月	21.3	12.7	12.7	3.6	6.9	67.6	0.7	1.2	▲11.6	32.8
	12月	12.6	10.2	6.1	11.2	31.4	▲8.1	▲18.9	▲13.6	▲38.2	19.3

(単位：百万円)

	実績額									
	総額	電気機器	半導体等 電子部品	食料品 及び動物	一般機械	液化天然 ガス	石炭	履き物	木材	その他
平成17年(2005)	1,820,056	405,306	225,555	278,100	114,018	82,976	84,670	21,544	22,099	811,344
平成18年(2006)	2,250,249	541,183	308,475	283,119	150,766	95,099	82,723	23,301	24,901	1,049,157
平成19年(2007)	2,509,245	613,245	340,475	293,888	158,180	107,100	80,370	23,784	21,744	1,210,935

(単位：%)

	前年比									
	総額	電気機器	半導体等 電子部品	食料品 及び動物	一般機械	液化天然 ガス	石炭	履き物	木材	その他
平成18年(2006)	23.6	33.5	36.8	1.8	32.2	14.6	▲2.3	8.2	12.7	29.3
平成19年(2007)	11.5	13.3	10.4	3.8	4.9	12.6	▲2.8	2.1	▲12.7	15.4

資料出所：門司税関、長崎税関「貿易統計」

貿易については、使用可能な最新データを掲載しているが、遡及改訂する場合がある。

貿易

9 地域別の輸入状況（2007年12月）

(1) 前年同月比

アジア：3か月連続のプラス

北米：2か月連続のプラス

西欧：1年連続のプラス

		アジア	前年同月比	北米	前年同月比	西欧	前年同月比
平成18年	12月	140,178	8.1	15,109	▲12.8	7,739	▲7.0
平成19年 (2007)	1月	147,488	16.7	24,558	15.9	9,124	7.5
	2月	133,889	13.3	21,371	▲1.1	13,479	60.5
	3月	146,314	1.7	21,827	▲37.3	10,818	28.0
	4月	140,616	▲0.7	24,572	1.0	18,045	137.1
	5月	148,552	8.2	33,021	70.6	20,131	96.9
	6月	153,399	19.6	21,426	▲17.8	15,756	115.1
	7月	167,653	22.5	18,023	▲14.5	17,981	80.4
	8月	155,792	4.5	20,760	11.5	15,474	71.7
	9月	140,303	▲4.3	17,457	▲8.8	15,453	92.9
	10月	162,074	9.6	24,133	▲23.3	16,219	79.7
	11月	173,286	21.0	19,004	3.2	16,704	79.4
	12月	150,482	7.4	20,149	33.4	12,885	66.5

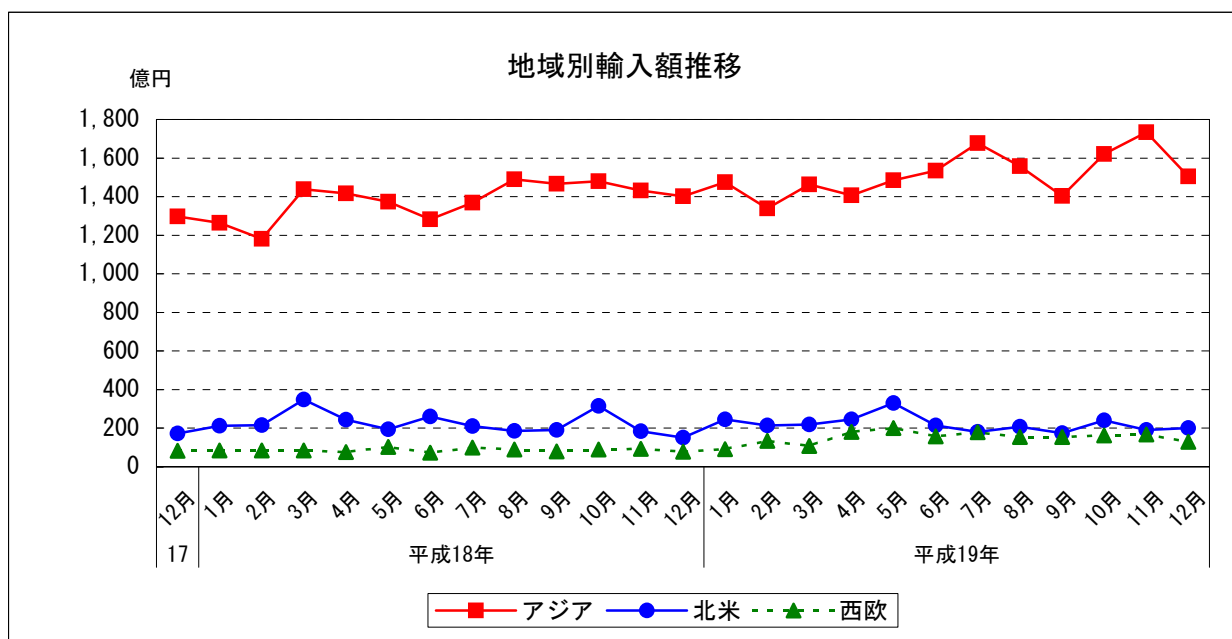
		アジア	前年同期比	北米	前年同期比	西欧	前年同期比
平成18年 (2006)	1～3月	388,329	36.8	77,600	99.1	25,340	11.4
	4～6月	407,071	33.5	69,741	35.2	25,158	16.6
	7～9月	432,453	25.0	58,849	47.1	26,991	15.6
	10～12月	431,279	8.8	64,986	26.7	26,075	10.9
平成19年 (2007)	1～3月	427,691	10.1	67,756	▲12.7	33,421	31.9
	4～6月	442,568	8.7	79,018	13.3	53,932	114.4
	7～9月	463,748	7.2	56,240	▲4.4	48,907	81.2
	10～12月	485,841	12.7	63,286	▲2.6	45,807	75.7

		アジア	前年比	北米	前年比	西欧	前年比
平成18年(2006)		1,659,132	24.7	271,176	49.1	103,564	13.6
平成19年(2007)		1,819,847	9.7	266,299	▲1.8	182,067	75.8

資料出所：門司税関、長崎税関「貿易統計」

単位：百万円

貿易については、使用可能な最新データを掲載しているが、遡及改訂する場合がある。



貿易

10 アジア主要各国からの輸入状況（2007年12月）

(1) 前年同月比

中国：3か月連続のプラス
 韓国：3か月連続のプラス
 台湾：3か月連続のマイナス

		中国	前年同月比	韓国	前年同月比	台湾	前年同月比	その他	前年同月比
平成18年	12月	58,527	16.8	26,868	11.4	13,749	▲27.9	41,034	12.9
	1月	60,851	14.5	27,549	50.9	13,628	▲28.9	45,460	27.1
平成19年 (2007)	2月	50,369	25.3	27,360	24.1	12,399	▲35.1	43,760	18.9
	3月	52,936	▲9.0	34,864	34.4	12,809	▲30.5	45,705	10.7
	4月	59,087	4.4	27,010	▲14.7	14,645	▲10.4	39,874	7.8
	5月	59,510	19.6	29,813	▲4.9	15,058	▲7.2	44,172	10.6
	6月	60,692	20.0	34,133	47.2	14,016	▲12.2	44,558	15.7
	7月	59,780	7.7	36,956	66.9	16,494	3.3	54,423	25.8
	8月	57,834	0.9	33,526	39.0	15,162	▲2.9	49,269	▲5.2
	9月	57,336	▲0.2	22,759	▲25.8	15,095	7.4	45,114	1.7
	10月	69,939	15.3	28,383	19.2	15,623	▲5.8	48,129	2.7
	11月	78,854	26.2	32,232	42.3	15,196	▲3.7	47,004	11.2
	12月	65,498	11.9	27,545	2.5	13,661	▲0.6	43,777	6.7

		中国	前年同期比	韓国	前年同期比	台湾	前年同期比	その他	前年同期比
平成18年 (2006)	1～3月	151,543	26.0	66,237	81.2	56,704	93.2	113,844	16.6
	4～6月	156,931	17.3	86,212	108.4	48,540	60.7	115,387	15.9
	7～9月	170,309	29.8	76,930	37.1	45,645	▲7.3	139,569	27.6
	10～12月	181,677	19.5	73,335	▲11.2	46,116	▲12.9	130,151	19.7
平成19年 (2007)	1～3月	164,157	8.3	89,773	35.5	38,836	▲31.5	134,925	18.5
	4～6月	179,289	14.2	90,955	5.5	43,719	▲9.9	128,604	11.5
	7～9月	174,949	2.7	93,241	21.2	46,752	2.4	148,806	6.6
	10～12月	214,291	18.0	88,161	20.2	44,479	▲3.5	138,910	6.7

	中国	前年比	韓国	前年比	台湾	前年比	その他	前年比
平成18年(2006)	660,461	22.9	302,714	39.8	197,006	21.8	498,951	20.1
平成19年(2007)	732,686	10.9	362,130	19.6	173,786	▲11.8	551,245	10.5

資料出所：門司税関、長崎税関「貿易統計」

単位：百万円

貿易については、使用可能な最新データを掲載しているが、遡及改訂する場合がある。

