

貿易

1 輸出通関実績額（2007年8月）

(1) 前年同月比：1年4か月連続のプラス

		輸出通関実績額	前年同月比
平成18年 (2006)	8月	278,741	7.2
	9月	294,528	8.9
	10月	318,459	14.8
	11月	300,527	7.9
	12月	339,981	18.2
平成19年 (2007)	1月	295,003	28.5
	2月	296,049	12.5
	3月	350,784	14.8
	4月	298,589	10.1
	5月	291,852	16.3
	6月	335,971	18.1
	7月	328,628	14.3
	8月	320,503	15.0

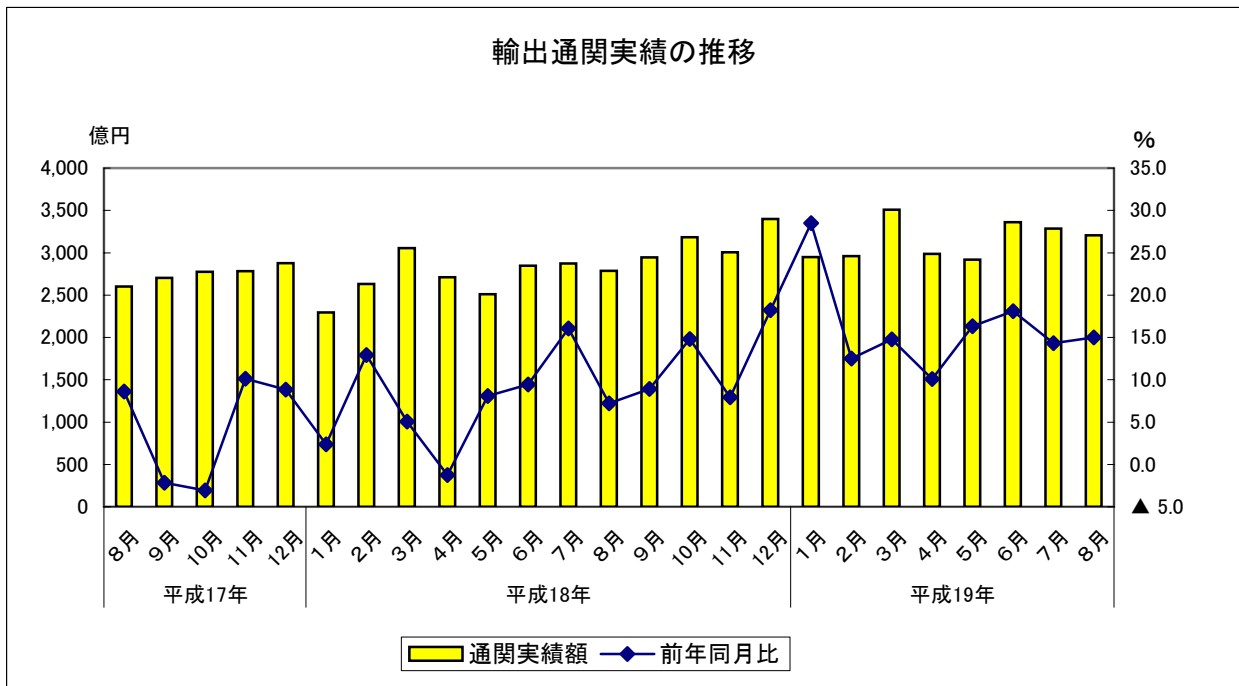
		輸出通関実績額	前年同期比
平成17年 (2005)	7～9月	778,038	▲ 0.9
	10～12月	843,390	5.0
平成18年 (2006)	1～3月	798,358	6.7
	4～6月	806,631	5.2
	7～9月	860,713	10.6
平成19年 (2007)	10～12月	958,967	13.7
	1～3月	941,836	18.0
	4～6月	926,412	14.8

	輸出通関実績額	前年比
平成16年(2004)	3,033,334	11.4
平成17年(2005)	3,136,419	3.4
平成18年(2006)	3,424,616	9.2

資料出所：門司税関、長崎税関「貿易統計」

輸出通関実績額単位：百万円

貿易については、使用可能な最新データを掲載しているが、遡及改訂する場合がある。



貿易

2 輸出通関実績額の内訳（2007年8月）

(1) 各港別

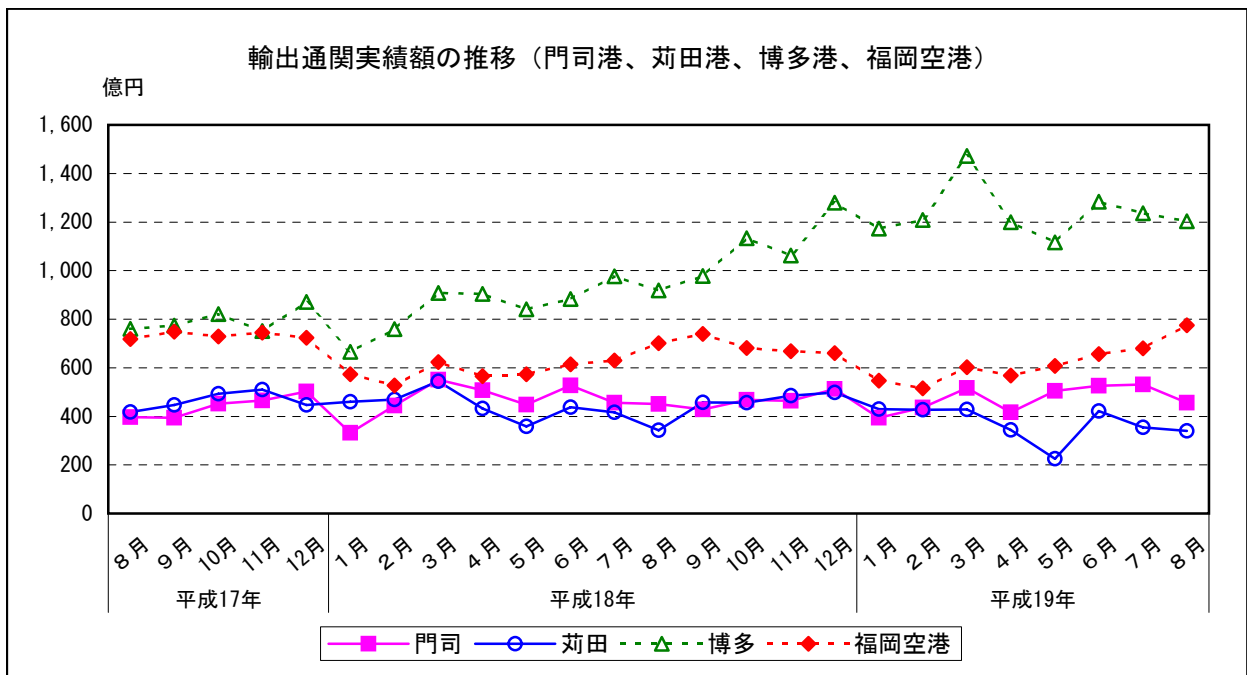
前年同月比プラス：門司港（2か月連続）、戸畑港（1年2か月連続）
 博多港（1年5か月連続）、福岡空港（5か月連続）
 前年同月比マイナス：苅田港（8か月連続）、三池港（2か月ぶり）

	門司	前年同月比	苅田	前年同月比	戸畑	前年同月比	博多	前年同月比	空港	前年同月比	三池	前年同月比	
平成18年 (2006)	8月	45,073	13.7	34,260	▲ 18.1	29,970	26.5	91,912	20.9	70,057	▲ 2.5	7,470	7.6
	9月	42,874	8.8	45,798	2.7	29,091	32.6	97,783	26.5	73,961	▲ 1.2	5,022	▲ 59.2
	10月	46,826	3.6	45,591	▲ 7.4	31,997	59.6	113,346	38.0	68,171	▲ 6.4	12,528	58.9
	11月	46,359	▲ 0.4	48,510	▲ 4.8	29,757	31.5	106,180	41.2	66,785	▲ 10.4	2,936	▲ 65.8
	12月	51,220	1.9	49,776	11.4	35,319	27.3	127,982	47.0	66,090	▲ 8.6	9,595	73.1
平成19年 (2007)	1月	39,472	19.1	42,999	▲ 6.5	32,193	41.0	117,252	76.2	54,721	▲ 4.5	8,366	119.4
	2月	43,687	▲ 1.7	42,763	▲ 8.9	32,330	3.8	120,896	59.2	51,556	▲ 2.1	4,818	▲ 59.7
	3月	51,722	▲ 6.1	42,893	▲ 21.1	38,248	24.6	147,267	62.1	60,244	▲ 3.4	10,410	▲ 14.5
	4月	41,632	▲ 18.1	34,344	▲ 20.5	33,867	55.1	119,990	32.8	56,827	0.6	11,928	40.2
	5月	50,490	12.6	22,589	▲ 36.9	36,597	43.5	111,662	32.7	60,719	6.0	9,795	191.0
	6月	52,614	▲ 0.2	42,182	▲ 3.7	36,532	38.0	128,385	45.3	65,677	7.0	10,581	▲ 10.2
	7月	53,112	16.3	35,390	▲ 15.0	33,331	19.8	123,615	26.6	68,031	7.9	15,148	30.2
	8月	45,612	1.2	33,945	▲ 0.9	37,208	24.2	120,354	30.9	77,433	10.5	5,951	▲ 20.3

	門司	前年同期比	苅田	前年同期比	戸畑	前年同期比	博多	前年同期比	空港	前年同期比	三池	前年同期比	
平成17年 (2005)	7~9月	118,072	▲ 4.6	130,065	▲ 6.0	67,450	11.9	224,220	▲ 15.0	205,973	28.8	32,258	▲ 17.5
	10~12月	142,002	6.4	144,879	8.4	70,420	0.8	244,405	▲ 12.9	219,669	41.5	22,015	▲ 27.5
平成18年 (2006)	1~3月	132,714	3.8	147,342	17.1	84,667	17.5	233,364	▲ 5.8	172,329	17.9	27,941	▲ 1.9
	4~6月	148,371	13.3	122,816	▲ 8.6	73,800	▲ 1.2	262,808	27.3	175,177	▲ 11.4	23,659	4.6
	7~9月	133,613	13.2	121,708	▲ 6.4	86,887	28.8	287,305	28.1	207,074	0.5	24,126	▲ 25.2
平成19年 (2007)	10~12月	144,405	1.7	143,877	▲ 0.7	97,072	37.8	347,508	42.2	201,046	▲ 8.5	25,059	13.8
	1~3月	134,880	1.6	128,655	▲ 12.7	102,771	21.4	385,415	65.2	166,521	▲ 3.4	23,595	▲ 15.6
4~6月	144,737	▲ 2.4	99,116	▲ 19.3	106,995	45.0	360,037	37.0	183,224	4.6	32,303	36.5	

	門司	前年比	苅田	前年比	戸畑	前年比	博多	前年比	空港	前年比	三池	前年比
平成16年(2004)	484,831	15.4	535,475	6.4	238,344	25.8	1,011,800	30.3	628,775	▲ 12.6	134,107	19.1
平成17年(2005)	518,934	7.0	535,072	▲ 0.1	284,634	19.4	922,889	▲ 8.8	769,505	22.4	105,386	▲ 21.4
平成18年(2006)	559,103	7.7	535,744	0.1	342,395	20.3	1,130,981	22.5	775,610	▲ 1.8	100,783	▲ 4.4

資料出所：門司税関、長崎税関「貿易統計」 輸出通関実績額単位：百万円
 貿易については、使用可能な最新データを掲載しているが、遡及改訂する場合がある。



貿易

3 輸出通関実績額の内訳（2007年8月）

(1) 主要品目別前年同月比

プラス：電気機器、自動車等、鉄鋼、有機化合物等
 マイナス：一般機械等

(単位：百万円)

		実績額									
		総額	電気機器	半導体等 電子部品	自動車等	一般機械	タイヤ・ チューブ	鉄鋼	有機 化合物	精密 機器類	その他
平成18年 (2006)	8月	278,741	73,532	50,361	48,290	35,803	20,315	21,247	9,000	6,409	64,145
	9月	294,528	81,756	55,134	57,315	39,894	18,323	20,235	8,917	7,509	60,579
	10月	318,459	80,327	51,880	64,354	40,036	21,795	22,107	8,998	7,594	73,248
	11月	300,527	79,295	52,336	64,615	37,442	22,061	20,558	9,975	7,060	59,522
	12月	339,981	92,143	61,046	70,136	41,193	22,612	25,185	10,316	6,898	71,497
平成19年 (2007)	1月	295,003	75,995	53,028	60,515	33,635	19,047	25,030	10,994	6,606	63,181
	2月	296,049	79,641	54,274	60,622	37,303	21,453	22,381	9,682	6,432	58,536
	3月	350,784	88,779	59,098	65,960	46,978	23,993	25,948	11,036	8,245	79,846
	4月	298,589	72,967	47,424	51,768	36,612	23,550	21,649	9,843	8,664	73,536
	5月	291,852	72,804	47,305	42,705	39,152	25,254	26,915	10,262	7,786	66,973
	6月	335,971	76,916	45,550	69,087	43,826	25,868	25,313	11,382	7,313	76,266
	7月	328,628	79,205	51,719	55,807	45,559	26,063	27,016	11,033	8,611	75,335
	8月	320,503	89,665	61,928	53,656	34,283	23,441	28,127	11,623	7,032	72,675

(単位：%)

		前年同月比									
		総額	電気機器	半導体等 電子部品	自動車等	一般機械	タイヤ・ チューブ	鉄鋼	有機 化合物	精密 機器類	その他
平成18年 (2006)	8月	7.2	▲ 2.9	▲ 11.2	▲ 0.4	1.6	19.9	33.3	5.7	▲ 34.1	29.8
	9月	8.9	12.1	6.1	8.2	19.6	12.2	21.7	8.2	▲ 22.8	0.7
	10月	14.8	16.1	6.7	14.3	13.1	19.3	52.9	2.2	▲ 25.1	13.0
	11月	7.9	13.0	6.7	11.0	12.6	37.5	38.7	4.2	▲ 28.0	▲ 10.6
	12月	18.2	31.5	29.2	38.4	1.6	12.2	21.5	▲ 7.0	▲ 18.5	8.5
平成19年 (2007)	1月	28.5	39.8	40.0	13.2	34.4	20.1	41.1	19.4	4.3	32.8
	2月	12.5	35.1	36.6	6.1	18.3	19.6	31.9	▲ 8.0	▲ 16.1	▲ 6.2
	3月	14.8	32.0	30.9	0.3	2.6	20.3	20.0	6.1	▲ 5.3	20.6
	4月	10.1	14.0	15.5	▲ 9.5	▲ 17.4	18.3	54.3	32.3	46.9	26.0
	5月	16.3	19.4	20.4	▲ 8.7	18.4	21.4	41.3	▲ 2.4	18.1	26.0
	6月	18.1	11.6	1.1	26.6	4.6	30.0	38.6	31.1	▲ 6.5	18.4
	7月	14.3	15.2	16.1	▲ 4.1	3.5	31.3	27.7	29.0	44.6	23.4
	8月	15.0	21.9	23.0	11.1	▲ 4.2	15.4	32.4	29.1	9.7	13.3

(単位：百万円)

		実績額									
		総額	電気機器	半導体等 電子部品	自動車等	一般機械	タイヤ・ チューブ	鉄鋼	有機 化合物	精密 機器類	その他
平成16年(2004)		3,033,334	950,079	519,160	618,150	409,692	177,454	167,902	92,943	75,678	541,436
平成17年(2005)		3,136,419	845,009	528,886	614,995	414,264	202,646	206,789	101,807	96,527	654,382
平成18年(2006)		3,424,616	850,276	563,522	697,828	460,014	239,324	238,166	112,483	84,445	742,081

(単位：%)

		前年比									
		総額	電気機器	半導体等 電子部品	自動車等	一般機械	タイヤ・ チューブ	鉄鋼	有機 化合物	精密 機器類	その他
平成17年(2005)		3.4	▲ 11.1	1.9	▲ 0.5	1.1	14.2	23.2	9.5	27.5	20.9
平成18年(2006)		9.2	0.6	6.5	13.5	11.0	18.1	15.2	10.5	▲ 12.5	13.4

資料出所：門司税関、長崎税関「貿易統計」

注) 自動車等は、自動車及び自動車の部分品

貿易については、使用可能な最新データを掲載しているが、遡及改訂する場合がある。

貿易

4 地域別輸出状況（2007年8月）

(1) 前年同月比

アジア：1年5か月連続のプラス
 北米：7か月連続のマイナス
 西欧：5か月連続のプラス

		アジア	前年同月比	北米	前年同月比	西欧	前年同月比
平成18年 (2006)	8月	170,341	6.7	42,898	19.5	28,876	▲ 2.7
	9月	178,342	8.3	50,256	16.5	29,985	11.4
	10月	194,905	20.7	56,167	9.7	31,635	11.0
	11月	179,126	13.8	60,724	3.7	27,039	▲ 7.7
	12月	205,290	23.6	57,744	0.3	39,029	34.7
平成19年 (2007)	1月	176,870	42.6	57,009	11.9	26,200	5.5
	2月	179,275	7.8	53,883	▲ 8.7	34,233	▲ 17.1
	3月	220,813	32.8	45,240	▲ 23.3	39,274	▲ 4.9
	4月	187,954	17.4	35,431	▲ 25.5	40,173	36.4
	5月	188,385	28.1	33,233	▲ 22.4	32,933	18.0
	6月	205,078	24.8	40,619	▲ 18.3	53,447	36.7
	7月	210,966	26.8	34,603	▲ 25.9	43,338	38.7
	8月	210,530	23.6	40,904	▲ 4.6	35,787	23.9

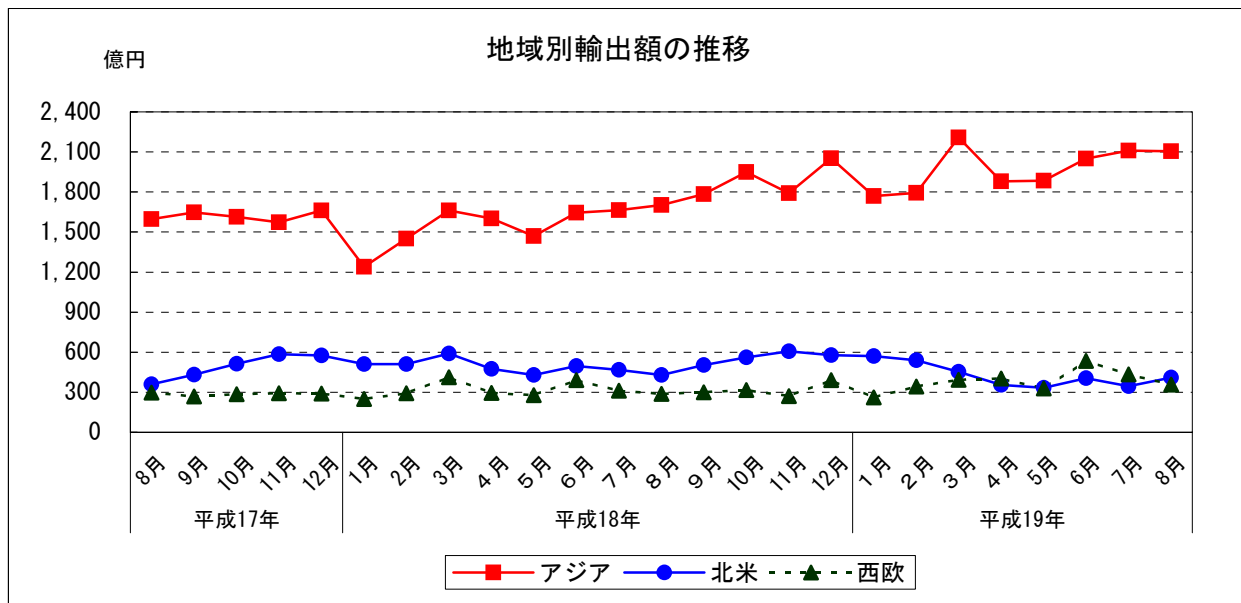
		アジア	前年同期比	北米	前年同期比	西欧	前年同期比
平成17年 (2005)	7～9月	465,029	5.9	118,409	▲ 20.8	87,565	▲ 4.0
	10～12月	484,962	9.7	167,331	▲ 6.6	86,771	▲ 2.9
平成18年 (2006)	1～3月	456,513	7.9	168,975	19.9	107,411	13.9
	4～6月	471,448	9.5	140,060	▲ 3.8	96,450	▲ 1.8
	7～9月	515,106	10.8	139,855	18.1	90,099	2.9
平成19年 (2007)	10～12月	579,320	19.5	174,636	4.4	97,704	12.6
	1～3月	576,959	26.4	156,131	▲ 7.6	99,707	▲ 7.2
4～6月	581,417	23.3	109,283	▲ 22.0	126,552	31.2	

	アジア	前年比	北米	前年比	西欧	前年比
平成17年(2005)	1,803,390	10.2	572,204	▲ 13.0	366,820	1.9
平成18年(2006)	2,001,189	11.0	615,473	7.6	379,563	3.5

資料出所：門司税関、長崎税関「貿易統計」

単位：百万円

貿易については、使用可能な最新データを掲載しているが、遡及改訂する場合がある。



貿易

5 アジア主要各国への輸出状況（2007年8月）

(1) 前年同月比

中国：1年7か月連続のプラス

韓国：10か月連続のプラス

台湾：3か月連続のマイナス

		中国	前年同月比	韓国	前年同月比	台湾	前年同月比	その他	前年同月比
		平成18年(2006)	8月	43,781	36.0	34,020	▲19.4	29,819	20.2
	9月	44,059	52.4	40,152	▲0.4	28,803	16.6	65,329	▲7.7
	10月	61,528	86.3	35,235	▲8.3	27,877	6.0	70,264	10.3
	11月	61,047	80.5	39,429	9.8	25,091	4.1	53,559	▲15.7
	12月	74,087	101.0	48,941	37.8	26,866	▲5.5	55,396	▲15.2
平成19年(2007)	1月	60,467	116.6	44,682	71.8	23,540	15.8	48,181	▲3.2
	2月	60,653	32.8	47,574	24.1	20,059	▲29.3	50,989	▲5.4
	3月	83,638	83.2	48,437	26.4	27,355	▲3.6	61,384	13.9
	4月	56,376	33.5	44,474	35.2	22,679	▲23.5	64,425	16.6
	5月	64,019	56.1	42,150	28.6	28,572	30.8	53,645	4.4
	6月	74,428	82.6	41,564	16.1	27,920	▲13.1	61,166	9.8
	7月	76,003	68.8	47,512	38.0	26,512	▲4.1	60,939	2.8
	8月	80,398	83.6	42,838	25.9	27,167	▲8.9	60,126	▲4.1

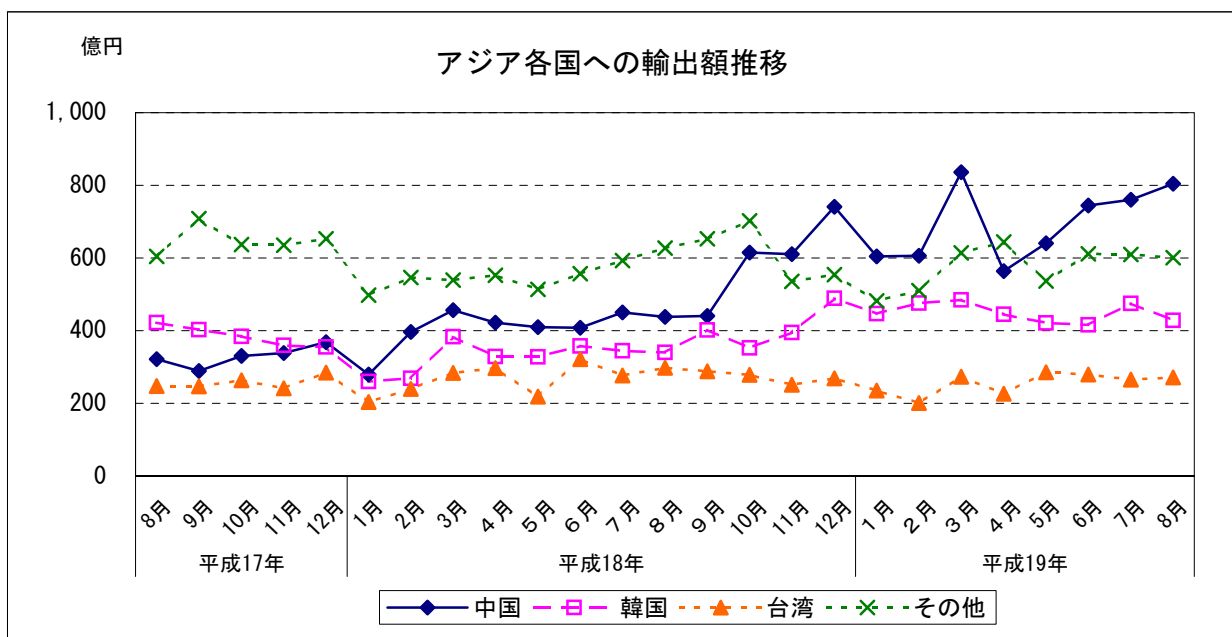
		中国	前年同期比	韓国	前年同期比	台湾	前年同期比	その他	前年同期比
		平成17年(2005)	7～9月	91,419	3.5	114,596	15.3	71,548	▲7.1
	10～12月	103,705	6.0	109,880	20.2	78,829	1.5	192,548	9.8
平成18年(2006)	1～3月	119,234	31.1	102,665	21.6	77,075	▲3.6	157,539	▲6.0
	4～6月	123,998	36.0	101,468	26.4	83,643	8.8	162,339	▲10.8
	7～9月	132,877	45.4	108,601	▲5.2	86,282	20.6	187,346	▲0.1
平成19年(2007)	10～12月	196,662	89.6	123,605	12.5	79,834	1.3	179,219	▲6.9
	1～3月	204,758	71.7	140,692	37.0	70,954	▲7.9	160,555	1.9
	4～6月	194,822	57.1	128,187	26.3	79,171	▲5.3	179,236	10.4

	中国	前年比	韓国	前年比	台湾	前年比	その他	前年比
平成17年(2005)	377,284	9.9	389,164	18.3	307,203	12.1	729,739	5.6
平成18年(2006)	566,698	50.2	424,856	9.2	322,432	5.0	687,203	▲5.8

資料出所：門司税関、長崎税関「貿易統計」

単位：百万円

貿易については、使用可能な最新データを掲載しているが、遡及改訂する場合がある。



貿易

6 輸入通関実績額（2007年8月）

(1) 前年同月比：5か月連続のプラス

		輸入通関実績額	前年同月比
平成18年 (2006)	8月	194,661	19.2
	9月	189,532	18.7
	10月	207,905	22.3
	11月	188,128	1.8
	12月	180,438	5.0
平成19年 (2007)	1月	199,454	14.5
	2月	185,563	12.7
	3月	197,236	▲ 3.0
	4月	203,089	6.7
	5月	223,179	19.0
	6月	210,509	17.9
	7月	227,637	20.6
	8月	212,693	9.3

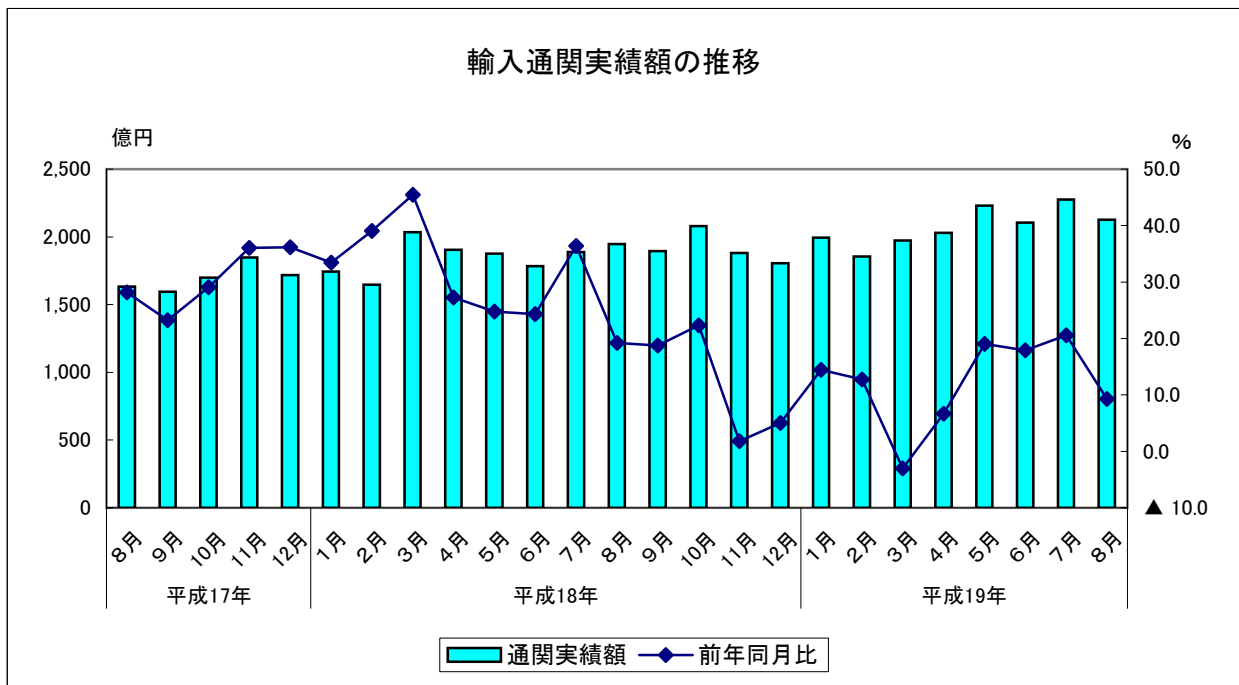
		輸入通関実績額	前年同期比
平成17年 (2005)	7～9月	461,317	19.8
	10～12月	526,619	33.8
平成18年 (2006)	1～3月	542,243	39.5
	4～6月	556,362	25.4
	7～9月	572,980	24.2
平成19年 (2007)	10～12月	576,470	9.5
	1～3月	582,254	7.4
	4～6月	636,776	14.5

	輸入通関実績額	前年比
平成16年(2004)	1,509,889	11.5
平成17年(2005)	1,820,056	20.5
平成18年(2006)	2,250,249	23.6

資料出所：門司税関、長崎税関「貿易統計」

輸入通関実績額単位：百万円

貿易については、使用可能な最新データを掲載しているが、遡及改訂する場合がある。



貿易

7 輸入通関実績額の内訳（2007年8月）

(1) 各港別

前年同月比プラス：門司港（3年6か月連続）、苅田港（6か月連続）
 博多港（4か月連続）、福岡空港（4か月連続）
 三池港（4か月連続）
 前年同月比マイナス：戸畑港（3か月連続）

		門司	前年同月比	苅田	前年同月比	戸畑	前年同月比	博多	前年同月比	空港	前年同月比	三池	前年同月比
平成18年 (2006)	8月	54,939	21.7	616	▲ 30.7	22,903	▲ 1.9	69,435	30.3	43,548	17.1	3,220	▲ 4.8
	9月	49,953	21.0	953	▲ 14.4	20,933	18.6	70,456	20.3	44,318	16.3	2,918	1.8
	10月	55,135	23.4	1,120	154.4	20,472	▲ 6.3	69,273	14.5	57,954	48.0	3,951	18.9
	11月	54,474	18.9	924	▲ 0.3	17,035	1.3	66,602	0.2	44,423	▲ 11.9	4,669	7.0
	12月	49,612	16.3	1,116	▲ 7.9	22,730	19.0	65,288	8.2	38,377	▲ 15.3	3,315	4.2
平成19年 (2007)	1月	52,430	6.5	1,249	▲ 14.0	23,173	42.4	71,513	23.4	47,378	4.7	3,712	▲ 17.6
	2月	57,375	37.2	1,068	▲ 7.7	16,126	▲ 11.1	66,133	21.7	39,996	▲ 11.2	4,865	17.4
	3月	52,408	6.2	625	41.5	21,490	15.7	77,689	3.6	40,657	▲ 27.2	4,368	5.2
	4月	57,739	24.4	8,841	1,286.1	14,475	▲ 13.4	83,274	▲ 1.2	34,272	▲ 9.1	4,489	▲ 1.5
	5月	59,223	24.1	8,741	1,264.2	19,191	20.3	90,472	9.0	41,149	11.4	4,402	37.8
	6月	58,517	29.4	9,168	1,027.1	16,495	▲ 14.2	77,335	16.1	44,632	2.5	4,362	40.8
	7月	65,229	31.5	8,490	845.7	22,030	▲ 7.4	79,909	21.4	47,066	6.1	4,913	14.5
	8月	61,422	11.8	6,319	926.4	21,951	▲ 4.2	74,763	7.7	44,255	1.6	3,983	23.7

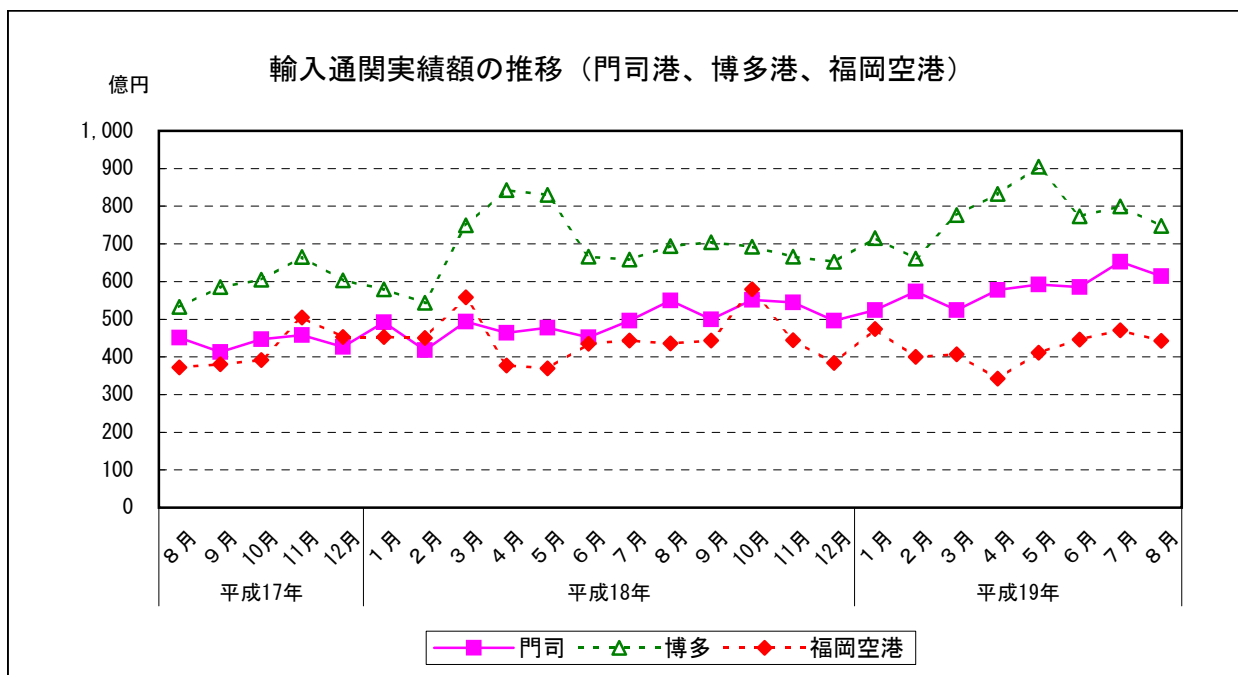
		門司	前年同期比	苅田	前年同期比	戸畑	前年同期比	博多	前年同期比	空港	前年同期比	三池	前年同期比
平成17年 (2005)	7~9月	125,843	17.2	2,652	7.5	58,316	33.3	160,935	16.2	103,933	26.0	9,638	▲ 6.1
	10~12月	133,159	18.7	2,580	10.1	57,755	21.4	187,365	27.8	134,892	82.7	10,867	▲ 2.9
平成18年 (2006)	1~3月	140,385	26.4	2,693	26.9	52,982	17.8	187,265	28.8	146,117	96.4	12,800	16.8
	4~6月	139,353	14.3	2,092	▲ 30.7	51,903	▲ 4.4	233,977	32.8	118,190	50.3	10,848	13.9
	7~9月	154,509	22.8	2,467	▲ 7.0	67,618	16.0	205,730	27.8	132,229	27.2	10,427	8.2
平成19年 (2007)	10~12月	159,221	19.6	3,161	22.5	60,237	4.3	201,163	7.4	140,753	4.3	11,934	9.8
	1~3月	162,213	15.5	2,941	9.2	60,788	14.7	215,335	15.0	128,031	▲ 12.4	12,945	1.1
	4~6月	175,479	25.9	26,750	1,178.7	50,161	▲ 3.4	251,080	7.3	120,053	1.6	13,254	22.2

		門司	前年比	苅田	前年比	戸畑	前年比	博多	前年比	空港	前年比	三池	前年比
平成16年(2004)		426,827	9.3	8,747	42.3	167,995	26.3	557,089	11.2	308,698	7.9	40,534	7.8
平成17年(2005)		492,088	15.3	10,372	18.6	215,325	28.2	669,433	20.2	391,851	26.9	40,988	1.1
平成18年(2006)		598,622	21.6	10,520	1.4	232,758	8.1	823,262	23.0	539,028	37.6	46,059	12.4

資料出所：門司税関、長崎税関「貿易統計」

輸入通関実績額単位：百万円

貿易については、使用可能な最新データを掲載しているが、遡及改訂する場合があります。



貿易

8 輸入通関実績額の内訳（2007年8月）

(1) 主要品目別前年同月比

プラス：電気機器、石炭、液化天然ガス等

マイナス：一般機械、木材等

(単位：百万円)

		実績額									
		総額	電気機器	半導体等 電子部品	食料品 及び動物	一般機械	液化天然 ガス	石炭	履き物	木材	その他
平成18年 (2006)	8月	194,661	44,301	25,050	23,931	13,121	12,319	5,078	1,855	2,362	91,695
	9月	189,532	46,892	25,061	21,058	12,807	9,688	6,762	1,827	1,825	88,671
	10月	207,905	51,815	29,111	21,201	11,839	6,772	8,088	1,777	2,366	104,048
	11月	188,128	50,099	27,469	24,159	12,853	6,046	6,092	1,951	1,754	85,174
	12月	180,438	46,171	26,509	23,572	11,365	8,278	8,481	1,748	2,084	78,739
平成19年 (2007)	1月	199,454	51,811	31,430	23,477	12,159	11,232	7,562	2,491	2,270	88,452
	2月	185,563	43,652	25,404	20,813	10,319	8,650	3,905	2,277	1,875	94,072
	3月	197,236	50,312	29,815	23,415	15,082	8,463	8,696	1,727	1,472	88,069
	4月	203,089	42,993	21,647	28,818	12,369	4,286	5,203	1,651	2,123	105,645
	5月	223,179	51,265	28,387	33,385	14,373	9,514	6,164	1,825	2,294	104,358
	6月	210,509	52,471	30,248	22,676	15,362	6,986	6,424	1,961	2,075	102,553
	7月	227,637	59,220	32,985	24,269	12,985	10,485	7,996	2,348	1,945	108,390
	8月	212,693	56,909	33,745	23,911	11,007	12,951	6,105	2,165	1,717	97,928

(単位：%)

		前年同月比									
		総額	電気機器	半導体等 電子部品	食料品 及び動物	一般機械	液化天然 ガス	石炭	履き物	木材	その他
平成18年 (2006)	8月	19.2	13.7	4.9	15.8	35.0	19.2	▲45.0	9.4	25.6	29.6
	9月	18.7	15.7	0.0	5.0	26.4	▲6.8	34.6	6.9	▲4.3	27.0
	10月	22.3	19.0	15.4	6.1	22.1	7.1	▲19.2	2.7	8.5	36.0
	11月	1.8	4.3	▲9.2	4.8	24.7	1.4	▲22.0	2.7	▲3.3	▲0.9
	12月	5.0	▲0.1	▲8.1	5.1	8.7	0.4	20.7	20.9	▲5.5	6.7
平成19年 (2007)	1月	14.5	19.2	21.6	17.1	12.7	81.1	11.9	▲12.3	4.3	7.9
	2月	12.7	3.4	▲9.2	21.3	▲7.9	2.7	▲49.0	9.9	▲0.9	27.1
	3月	▲3.0	▲3.7	▲10.0	▲5.9	18.2	▲3.4	58.8	▲24.9	▲26.7	▲7.2
	4月	6.7	9.9	2.8	▲9.8	9.7	▲31.3	▲22.5	▲2.2	▲10.2	16.1
	5月	19.0	28.3	31.9	15.5	13.2	40.8	47.7	8.5	12.6	14.3
	6月	17.9	27.3	39.0	▲9.5	16.1	14.4	▲8.8	17.9	▲4.9	25.0
	7月	20.6	42.8	47.3	13.0	▲22.6	10.3	▲22.4	24.0	10.1	26.6
	8月	9.3	28.5	34.7	▲0.1	▲16.1	5.1	20.2	16.8	▲27.3	6.8

(単位：百万円)

		実績額									
		総額	電気機器	半導体等 電子部品	食料品 及び動物	一般機械	液化天然 ガス	石炭	履き物	木材	その他
平成16年(2004)		1,509,889	314,653	170,323	263,507	91,686	65,395	64,448	23,085	22,494	664,621
平成17年(2005)		1,820,056	405,306	225,555	278,596	114,018	82,976	84,670	21,544	22,099	810,847
平成18年(2006)		2,250,249	541,183	308,475	283,392	150,766	95,099	82,723	23,301	24,901	1,048,884

(単位：%)

		前年比									
		総額	電気機器	半導体等 電子部品	食料品 及び動物	一般機械	液化天然 ガス	石炭	履き物	木材	その他
平成17年(2005)		20.5	28.8	32.4	5.7	24.4	26.9	31.4	▲6.7	▲1.8	22.0
平成18年(2006)		23.6	33.5	36.8	1.7	32.2	14.6	▲2.3	8.2	12.7	29.4

資料出所：門司税関、長崎税関「貿易統計」

貿易については、使用可能な最新データを掲載しているが、遡及改訂する場合がある。

貿易

9 地域別の輸入状況（2007年8月）

(1) 前年同月比

アジア：4か月連続のプラス

北米：3か月ぶりのプラス

西欧：8か月連続のプラス

		アジア	前年同月比	北米	前年同月比	西欧	前年同月比
平成18年 (2006)	8月	149,023	21.8	18,627	42.2	9,013	14.2
	9月	144,912	17.9	19,120	37.4	8,006	▲ 0.2
	10月	147,902	16.0	31,446	144.1	9,029	26.1
	11月	142,969	2.7	18,432	▲ 12.7	9,309	16.0
	12月	140,241	8.2	15,124	▲ 12.7	7,739	▲ 7.0
平成19年 (2007)	1月	147,384	17.0	24,558	15.9	9,124	7.5
	2月	133,775	13.2	21,372	▲ 1.1	13,479	60.5
	3月	146,270	1.7	21,827	▲ 37.3	10,818	28.0
	4月	140,577	▲ 0.7	24,571	1.0	18,045	137.1
	5月	148,483	8.1	33,018	70.6	20,131	96.9
	6月	153,323	19.6	21,425	▲ 17.8	15,756	115.1
	7月	167,593	22.5	18,023	▲ 14.5	17,981	80.4
	8月	155,677	4.5	20,761	11.5	15,473	71.7

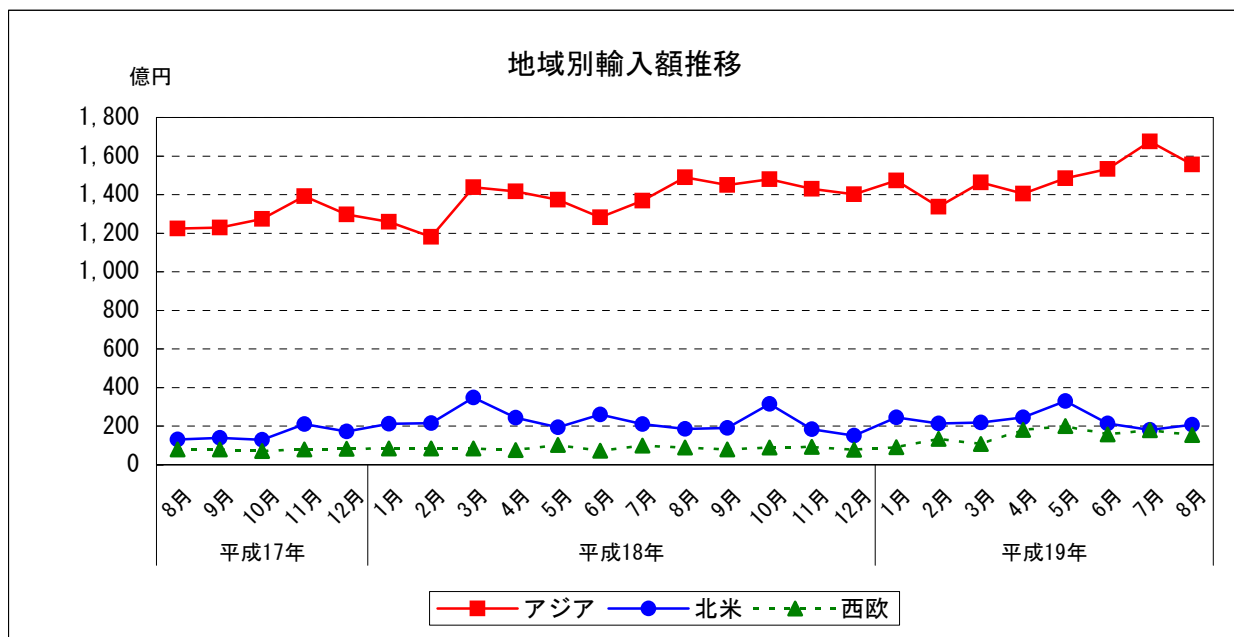
		アジア	前年同期比	北米	前年同期比	西欧	前年同期比
平成17年 (2005)	7～9月	345,973	22.5	40,020	12.9	23,339	12.1
	10～12月	396,310	35.8	51,309	40.7	23,514	3.5
平成18年 (2006)	1～3月	387,982	36.6	77,602	99.1	25,340	11.5
	4～6月	407,071	33.5	69,741	35.2	25,158	16.6
	7～9月	430,789	24.5	58,835	47.0	26,988	15.6
平成19年 (2007)	10～12月	431,111	8.8	65,002	26.7	26,078	10.9
	1～3月	427,429	10.2	67,757	▲ 12.7	33,421	31.9
	4～6月	442,383	8.7	79,015	13.3	53,932	114.4

		アジア	前年比	北米	前年比	西欧	前年比
平成17年(2005)		1,330,947	21.9	181,887	17.0	91,165	8.2
平成18年(2006)		1,659,132	24.7	271,176	49.1	103,564	13.6

資料出所：門司税関、長崎税関「貿易統計」

単位：百万円

貿易については、使用可能な最新データを掲載しているが、遡及改訂する場合がある。



貿易

10 アジア主要各国からの輸入状況（2007年8月）

(1) 前年同月比

中国：5か月連続のプラス
 韓国：3か月連続のプラス
 台湾：2か月ぶりのマイナス

		中国	前年同月比	韓国	前年同月比	台湾	前年同月比	その他	前年同月比
平成18年 (2006)	8月	57,340	27.4	24,115	3.2	15,617	2.1	51,952	34.2
	9月	57,434	24.4	29,199	47.8	14,056	▲ 32.5	44,223	22.2
	10月	60,766	32.0	23,863	▲ 16.9	16,572	1.3	46,701	28.5
	11月	62,497	11.8	22,516	▲ 24.2	15,786	▲ 9.9	42,170	16.9
	12月	58,588	16.9	26,905	11.6	13,737	▲ 28.0	41,011	12.8
平成19年 (2007)	1月	60,834	14.7	27,549	51.2	13,628	▲ 28.9	45,372	27.6
	2月	50,351	25.2	27,361	24.1	12,399	▲ 35.1	43,663	18.7
	3月	52,910	▲ 9.1	34,864	34.4	12,809	▲ 30.5	45,687	10.7
	4月	59,065	4.4	27,010	▲ 14.7	14,645	▲ 10.4	39,857	7.7
	5月	59,484	19.5	29,813	▲ 4.9	15,058	▲ 7.2	44,129	10.5
	6月	60,675	20.0	34,133	47.2	14,016	▲ 12.2	44,499	15.7
	7月	59,755	7.7	36,956	66.9	16,494	3.3	54,388	25.8
	8月	57,806	0.8	33,526	39.0	15,162	▲ 2.9	49,182	▲ 5.3

		中国	前年同期比	韓国	前年同期比	台湾	前年同期比	その他	前年同期比
平成17年 (2005)	7～9月	131,233	14.6	56,102	47.4	49,264	64.3	109,375	9.5
	10～12月	152,053	14.6	82,546	122.7	52,957	98.8	108,754	13.8
平成18年 (2006)	1～3月	151,440	25.5	66,199	81.8	56,691	93.2	113,652	16.5
	4～6月	156,931	17.3	86,212	108.4	48,540	60.7	115,387	15.9
	7～9月	170,266	29.7	75,458	34.5	45,643	▲ 7.3	139,422	27.5
平成19年 (2007)	10～12月	181,852	19.6	73,284	▲ 11.2	46,095	▲ 13.0	129,881	19.4
	1～3月	164,096	8.4	89,774	35.6	38,836	▲ 31.5	134,723	18.5
	4～6月	179,224	14.2	90,955	5.5	43,719	▲ 9.9	128,485	11.4

	中国	前年比	韓国	前年比	台湾	前年比	その他	前年比
平成17年(2005)	537,276	17.6	216,572	39.3	161,764	55.3	415,335	10.6
平成18年(2006)	660,461	22.9	302,714	39.8	197,006	21.8	498,951	20.1

資料出所：門司税関、長崎税関「貿易統計」

単位：百万円

貿易については、使用可能な最新データを掲載しているが、遡及改訂する場合がある。

