

# 貿易

## 1 輸出通関実績額（2007年4月）

(1) 前年同月比：12か月連続のプラス

		輸出通関実績額	前年同月比	
平成18年 (2006)	4月	271,205	▲ 1.3	
	5月	250,916	8.1	
	6月	284,505	9.4	
	7月	287,449	16.1	
	8月	278,763	7.2	
	9月	294,528	8.9	
	10月	318,459	14.8	
	11月	300,527	7.9	
	12月	339,981	18.2	
	平成19年 (2007)	1月	295,003	28.5
		2月	296,049	12.5
		3月	350,784	14.8
4月		298,589	10.1	

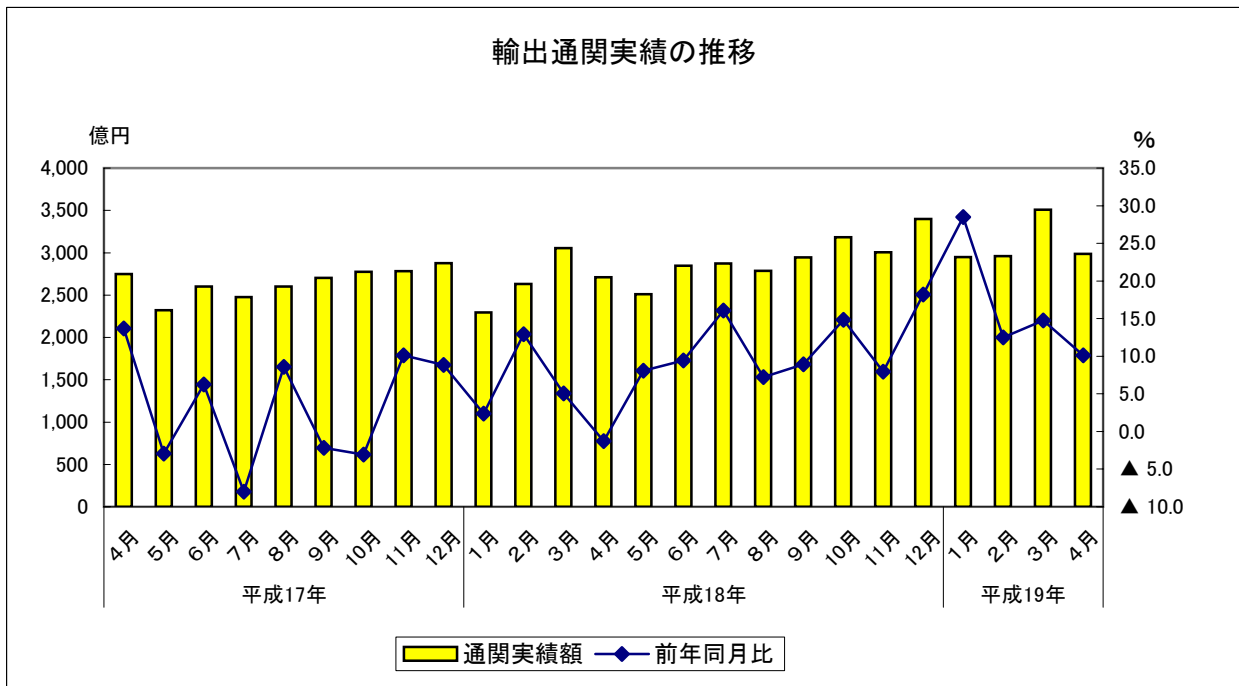
		輸出通関実績額	前年同期比
平成17年 (2005)	4～6月	766,814	5.7
	7～9月	778,038	▲ 0.9
	10～12月	843,390	5.0
平成18年 (2006)	1～3月	798,358	6.7
	4～6月	806,626	5.2
	7～9月	860,740	10.6
平成19年	1～3月	941,836	18.0

	輸出通関実績額	前年比
平成16年(2004)	3,033,334	11.4
平成17年(2005)	3,136,419	3.4
平成18年(2006)	3,424,616	9.2

資料出所：門司税関、長崎税関「貿易統計」

輸出通関実績額単位：百万円

※確報値



# 貿易

## 2 輸出通関実績額の内訳（2007年4月）

### (1) 各港別

前年同月比プラス：戸畑港（10か月連続）、博多港（1年1か月連続）  
 福岡空港（9か月ぶり）、三池港（3か月ぶり）  
 前年同月比マイナス：門司港（3か月連続）、苅田港（4か月連続）

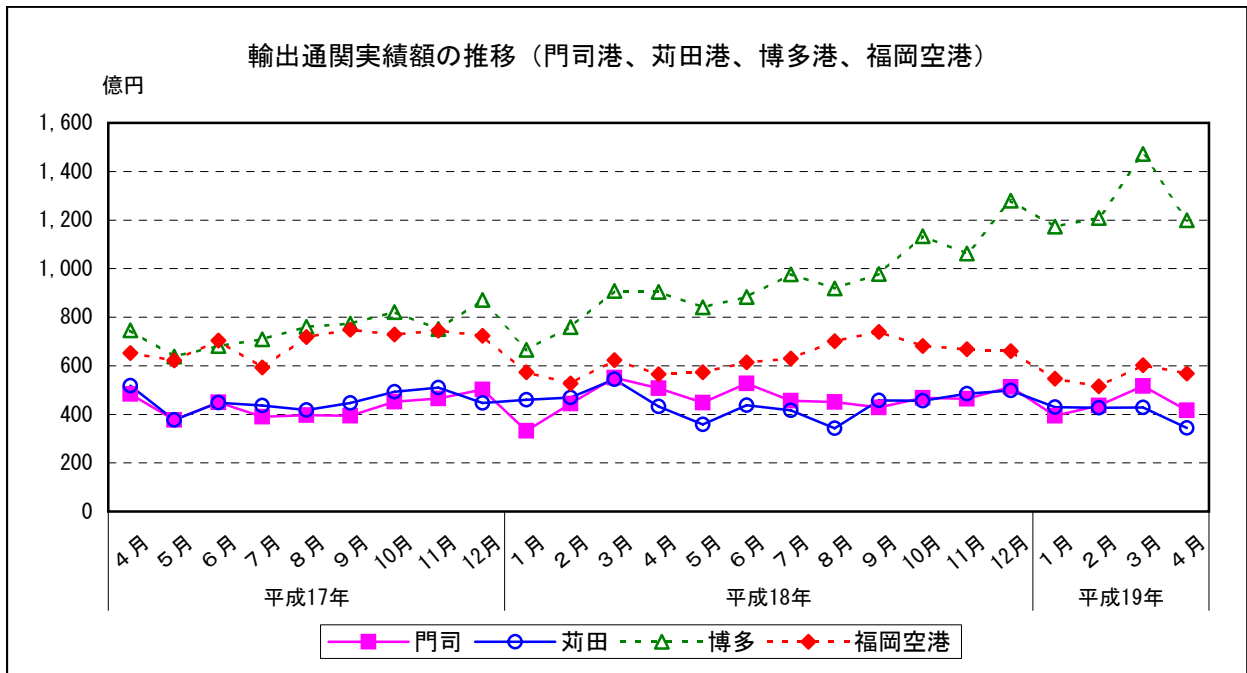
	門司	前年同月比	苅田	前年同月比	戸畑	前年同月比	博多	前年同月比	空港	前年同月比	三池	前年同月比		
平成18年 (2006)	4月	50,804	4.9	43,215	▲ 16.6	21,838	▲ 11.8	90,353	21.1	56,486	▲ 13.3	8,509	▲ 14.6	
	5月	44,838	19.0	35,786	▲ 5.1	25,498	13.0	84,120	32.0	57,308	▲ 7.8	3,366	▲ 59.4	
	6月	52,729	17.4	43,815	▲ 2.3	26,459	▲ 3.3	88,337	29.8	61,382	▲ 12.8	11,784	169.5	
	7月	45,666	17.0	41,651	▲ 4.6	27,830	27.6	97,612	37.7	63,056	6.4	11,635	▲ 10.6	
	8月	45,079	13.7	34,260	▲ 18.1	29,979	26.5	91,919	20.9	70,057	▲ 2.5	7,470	7.6	
	9月	42,874	8.8	45,798	2.7	29,091	32.6	97,783	26.5	73,961	▲ 1.2	5,022	▲ 59.2	
	10月	46,826	3.6	45,591	▲ 7.4	31,997	59.6	113,346	38.0	68,171	▲ 6.4	12,528	58.9	
	11月	46,359	▲ 0.4	48,510	▲ 4.8	29,757	31.5	106,180	41.2	66,785	▲ 10.4	2,936	▲ 65.8	
	12月	51,220	1.9	49,776	11.4	35,319	27.3	127,982	47.0	66,090	▲ 8.6	9,595	73.1	
	平成19年 (2007)	1月	39,472	19.1	42,999	▲ 6.5	32,193	41.0	117,252	76.2	54,721	▲ 4.5	8,366	119.4
		2月	43,687	▲ 1.7	42,763	▲ 8.9	32,330	3.8	120,896	59.2	51,556	▲ 2.1	4,818	▲ 59.7
		3月	51,722	▲ 6.1	42,893	▲ 21.1	38,248	24.6	147,267	62.1	60,244	▲ 3.4	10,410	▲ 14.5
4月		41,632	▲ 18.1	34,344	▲ 20.5	33,867	55.1	119,990	32.8	56,827	0.6	11,928	40.2	

	門司	前年同期比	苅田	前年同期比	戸畑	前年同期比	博多	前年同期比	空港	前年同期比	三池	前年同期比	
平成17年 (2005)	4~6月	130,997	14.8	134,352	2.6	74,706	44.0	206,414	▲ 15.0	197,728	27.4	22,616	▲ 26.0
	7~9月	118,072	▲ 4.6	130,065	▲ 6.0	67,450	11.9	224,220	▲ 15.0	205,973	28.8	32,258	▲ 17.5
	10~12月	142,002	6.4	144,879	8.4	70,420	0.8	244,405	▲ 12.9	219,669	41.5	22,015	▲ 27.5
平成18年 (2006)	1~3月	132,714	3.8	147,342	17.1	84,667	17.5	233,364	▲ 5.8	172,329	17.9	27,941	▲ 1.9
	4~6月	148,371	13.3	122,816	▲ 8.6	73,796	▲ 1.2	262,809	27.3	175,175	▲ 11.4	23,659	4.6
	7~9月	133,618	13.2	121,708	▲ 6.4	86,900	28.8	287,313	28.1	207,074	0.5	24,126	▲ 25.2
平成19年	1~3月	144,405	1.7	143,877	▲ 0.7	97,072	37.8	347,508	42.2	201,046	▲ 8.5	25,059	13.8
	134,880	1.6	128,655	▲ 12.7	102,771	21.4	385,415	65.2	166,521	▲ 3.4	23,595	▲ 15.6	

	門司	前年比	苅田	前年比	戸畑	前年比	博多	前年比	空港	前年比	三池	前年比
平成16年(2004)	484,831	15.4	535,475	6.4	238,344	25.8	1,011,800	30.3	628,775	▲ 12.6	134,107	19.1
平成17年(2005)	518,934	7.0	535,072	▲ 0.1	284,634	19.4	922,889	▲ 8.8	769,505	22.4	105,386	▲ 21.4
平成18年(2006)	559,103	7.7	535,744	0.1	342,395	20.3	1,130,981	22.5	775,610	▲ 1.8	100,783	▲ 4.4

資料出所：門司税関、長崎税関「貿易統計」

輸出通関実績額単位：百万円 ※確報値



# 貿易

## 3 輸出通関実績額の内訳（2007年4月）

(1) 主要品目別前年同月比

プラス：鉄鋼、精密機器類、有機化合物等  
 マイナス：一般機械、自動車等

(単位：百万円)

		実績額									
		総額	電気機器	半導体等 電子部品	自動車等	一般機械	タイヤ・ チューブ	鉄鋼	有機 化合物	精密 機器類	その他
平成18年 (2006)	4月	271,205	64,031	41,058	57,214	44,336	19,913	14,027	7,438	5,898	58,347
	5月	250,916	60,952	39,301	46,798	33,062	20,808	19,053	10,517	6,593	53,134
	6月	284,505	68,930	45,041	54,585	41,913	19,899	18,261	8,677	7,822	64,419
	7月	287,449	68,731	44,545	58,164	43,997	19,856	21,161	8,552	5,955	61,034
	8月	278,763	73,532	50,361	48,290	35,810	20,315	21,255	9,002	6,409	64,150
	9月	294,528	81,756	55,134	57,315	39,894	18,323	20,235	8,917	7,509	60,579
	10月	318,459	80,327	51,880	64,354	40,036	21,795	22,107	8,998	7,594	73,248
	11月	300,527	79,295	52,336	64,615	37,442	22,061	20,558	9,975	7,060	59,522
平成19年 (2007)	12月	339,981	92,143	61,046	70,136	41,193	22,612	25,185	10,316	6,898	71,497
	1月	295,003	75,995	53,028	60,515	33,635	19,047	25,030	10,994	6,606	63,181
	2月	296,049	79,641	54,274	60,622	37,303	21,453	22,381	9,682	6,432	58,536
	3月	350,784	88,779	59,098	65,960	46,978	23,993	25,948	11,036	8,245	79,846
	4月	298,589	72,967	47,424	51,768	36,612	23,550	21,649	9,843	8,664	73,536

(単位：%)

		前年同月比									
		総額	電気機器	半導体等 電子部品	自動車等	一般機械	タイヤ・ チューブ	鉄鋼	有機 化合物	精密 機器類	その他
平成18年 (2006)	4月	▲ 1.3	▲ 14.8	6.5	▲ 0.3	15.3	4.6	▲ 25.5	▲ 5.1	▲ 17.3	14.6
	5月	8.1	▲ 13.2	4.4	6.1	15.1	37.9	16.4	44.6	63.7	14.7
	6月	9.4	▲ 5.1	5.4	4.8	33.0	12.0	▲ 10.7	15.9	20.6	25.0
	7月	16.1	2.2	▲ 5.6	16.8	42.8	18.7	25.5	10.9	▲ 14.1	18.3
	8月	7.2	▲ 2.9	▲ 11.2	▲ 0.4	1.6	19.9	33.4	5.7	▲ 34.1	29.8
	9月	8.9	12.1	6.1	8.2	19.6	12.2	21.7	8.2	▲ 22.8	0.7
	10月	14.8	16.1	6.7	14.3	13.1	19.3	52.9	2.2	▲ 25.1	13.0
	11月	7.9	13.0	6.7	11.0	12.6	37.5	38.7	4.2	▲ 28.0	▲ 10.6
平成19年 (2007)	12月	18.2	31.5	29.2	38.4	1.6	12.2	21.5	▲ 7.0	▲ 18.5	8.5
	1月	28.5	39.8	40.0	13.2	34.4	20.1	41.1	19.4	4.3	32.8
	2月	12.5	35.1	36.6	6.1	18.3	19.6	31.9	▲ 8.0	▲ 16.1	▲ 6.2
	3月	14.8	32.0	30.9	0.3	2.6	20.3	20.0	6.1	▲ 5.3	20.6
	4月	10.1	14.0	15.5	▲ 9.5	▲ 17.4	18.3	54.3	32.3	46.9	26.0

(単位：百万円)

		実績額									
		総額	電気機器	半導体等 電子部品	自動車等	一般機械	タイヤ・ チューブ	鉄鋼	有機 化合物	精密 機器類	その他
平成16年(2004)		3,033,334	950,079	519,160	618,150	409,692	177,454	167,902	92,943	75,678	541,436
平成17年(2005)		3,136,419	845,009	528,886	614,995	414,264	202,646	206,789	101,807	96,527	654,382
平成18年(2006)		3,424,616	850,276	563,522	697,828	460,014	239,324	238,166	112,483	84,445	742,081

(単位：%)

		前年比									
		総額	電気機器	半導体等 電子部品	自動車等	一般機械	タイヤ・ チューブ	鉄鋼	有機 化合物	精密 機器類	その他
平成17年(2005)		3.4	▲ 11.1	1.9	▲ 0.5	1.1	14.2	23.2	9.5	27.5	20.9
平成18年(2006)		9.2	0.6	6.5	13.5	11.0	18.1	15.2	10.5	▲ 12.5	13.4

資料出所：門司税関、長崎税関「貿易統計」  
 ※確報値

注) 自動車等は、自動車及び自動車の部分品

# 貿易

## 4 地域別輸出状況（2007年4月）

### (1) 前年同月比

アジア：1年1か月連続のプラス

北米：3か月連続のマイナス

西欧：3か月ぶりのプラス

		アジア	前年同月比	北米	前年同月比	西欧	前年同月比
平成18年 (2006)	4月	160,048	5.5	47,528	▲18.2	29,460	▲10.4
	5月	147,020	10.2	42,826	6.8	27,907	▲10.7
	6月	172,263	18.6	49,706	4.9	31,195	▲8.4
	7月	166,423	18.3	46,705	18.6	31,238	0.8
	8月	170,355	6.7	42,898	19.5	28,876	▲2.7
	9月	178,342	8.3	50,256	16.5	29,985	11.4
	10月	194,905	20.7	56,167	9.7	31,635	11.0
	11月	179,126	13.8	60,724	3.7	27,039	▲7.7
平成19年 (2007)	12月	205,290	23.6	57,744	0.3	39,029	34.7
	1月	176,870	42.6	57,009	11.9	26,200	5.5
	2月	179,275	7.8	53,883	▲8.7	34,233	▲17.1
	3月	220,813	32.8	45,240	▲23.3	39,274	▲4.9
	4月	187,954	17.4	35,431	▲25.5	40,173	36.4

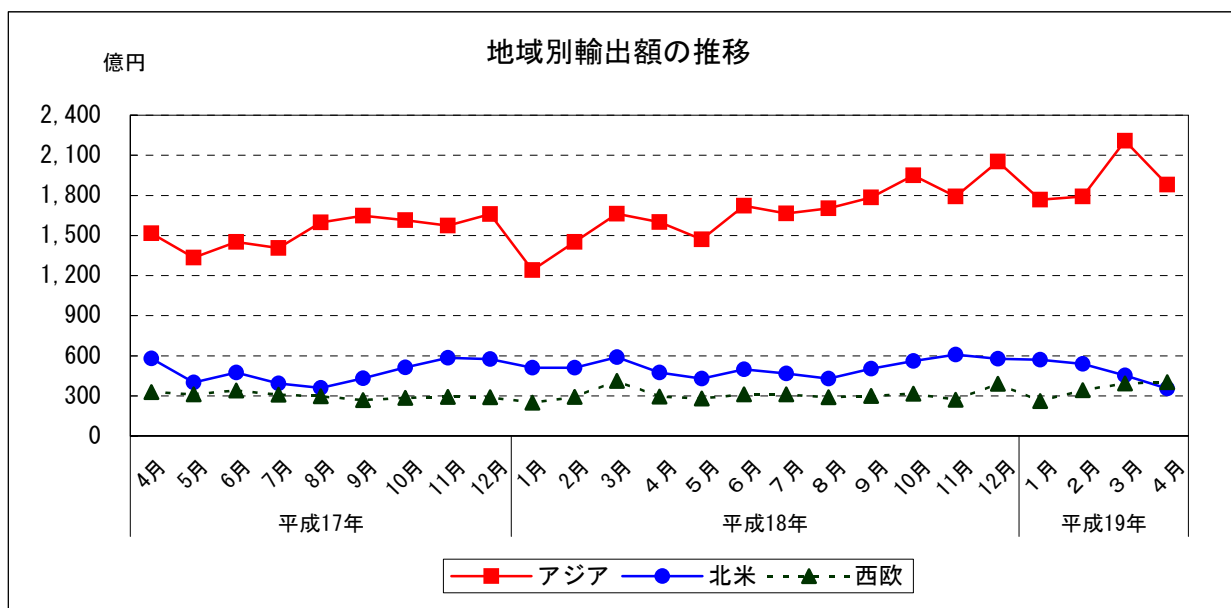
		アジア	前年同期比	北米	前年同期比	西欧	前年同期比
平成17年 (2005)	4～6月	430,430	10.8	145,579	▲12.4	98,194	21.7
	7～9月	465,029	5.9	118,409	▲20.8	87,565	▲4.0
	10～12月	484,962	9.7	167,331	▲6.6	86,771	▲2.9
平成18年 (2006)	1～3月	456,513	7.9	168,975	19.9	107,411	13.9
	4～6月	479,332	11.4	140,060	▲3.8	88,561	▲9.8
	7～9月	515,121	10.8	139,859	18.1	90,099	2.9
	10～12月	579,320	19.5	174,636	4.4	97,704	12.6
平成19年	1～3月	576,959	26.4	156,131	▲7.6	99,707	▲7.2

	アジア	前年比	北米	前年比	西欧	前年比
平成17年(2005)	1,803,390	10.2	572,204	▲13.0	366,820	1.9
平成18年(2006)	2,001,189	11.0	615,473	7.6	379,563	3.5

資料出所：門司税関、長崎税関「貿易統計」

単位：百万円

※確報値



# 貿易

## 5 アジア主要各国への輸出状況（2007年4月）

### (1) 前年同月比

中国：1年3か月連続のプラス

韓国：6か月連続のプラス

台湾：3か月連続のマイナス

		中国	前年同月比	韓国	前年同月比	台湾	前年同月比	その他	前年同月比
平成18年 (2006)	4月	42,233	39.6	32,898	14.6	29,662	2.9	55,255	▲13.6
	5月	41,005	40.9	32,776	42.5	21,842	▲4.2	51,398	▲12.2
	6月	40,755	28.1	35,793	25.3	32,139	27.3	63,576	6.6
	7月	45,037	48.6	34,429	7.3	27,660	25.5	59,298	5.5
	8月	43,781	36.0	34,026	▲19.4	29,821	20.3	62,727	3.8
	9月	44,059	52.4	40,152	▲0.4	28,803	16.6	65,329	▲7.7
	10月	61,528	86.3	35,235	▲8.3	27,877	6.0	70,264	10.3
	11月	61,047	80.5	39,429	9.8	25,091	4.1	53,559	▲15.7
平成19年 (2007)	12月	74,087	101.0	48,941	37.8	26,866	▲5.5	55,396	▲15.2
	1月	60,467	116.6	44,682	71.8	23,540	15.8	48,181	▲3.2
	2月	60,653	32.8	47,574	24.1	20,059	▲29.3	50,989	▲5.4
	3月	83,638	83.2	48,437	26.4	27,355	▲3.6	61,384	13.9
	4月	56,376	33.5	44,474	35.2	22,679	▲23.5	64,425	16.6

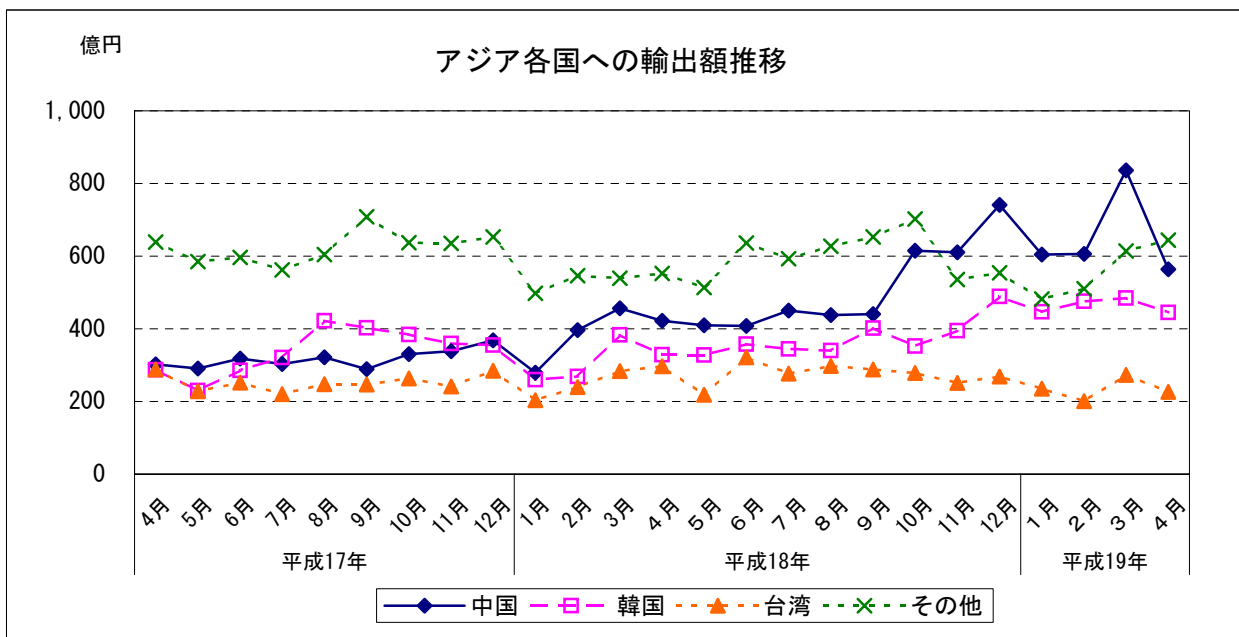
		中国	前年同期比	韓国	前年同期比	台湾	前年同期比	その他	前年同期比
平成17年 (2005)	4～6月	91,181	7.3	80,283	17.9	76,882	29.5	182,085	3.4
	7～9月	91,419	3.5	114,596	15.3	71,548	▲7.1	187,467	7.4
	10～12月	103,705	6.0	109,880	20.2	78,829	1.5	192,548	9.8
平成18年 (2006)	1～3月	119,234	31.1	102,665	21.6	77,075	▲3.6	157,539	▲6.0
	4～6月	123,993	36.0	101,466	26.4	83,643	8.8	170,229	▲6.5
	7～9月	132,877	45.4	108,607	▲5.2	86,284	20.6	187,354	▲0.1
平成19年	10～12月	196,662	89.6	123,605	12.5	79,834	1.3	179,219	▲6.9
	1～3月	204,758	71.7	140,692	37.0	70,954	▲7.9	160,555	1.9

	中国	前年比	韓国	前年比	台湾	前年比	その他	前年比
平成17年(2005)	377,284	9.9	389,164	18.3	307,203	12.1	729,739	5.6
平成18年(2006)	566,698	50.2	424,856	9.2	322,432	5.0	687,203	▲5.8

資料出所：門司税関、長崎税関「貿易統計」

単位：百万円

※確報値



# 貿易

## 6 輸入通関実績額（2007年4月） （1）前年同月比：2か月ぶりのプラス

		輸入通関実績額	前年同月比	
平成18年 (2006)	4月	190,346	27.2	
	5月	187,140	24.5	
	6月	177,880	23.8	
	7月	188,289	36.0	
	8月	192,973	18.2	
	9月	189,532	18.7	
	10月	207,905	22.3	
	11月	188,128	1.8	
	12月	180,438	5.0	
	平成19年 (2007)	1月	199,454	14.5
		2月	185,563	12.7
		3月	197,236	▲ 3.0
4月		203,089	6.7	

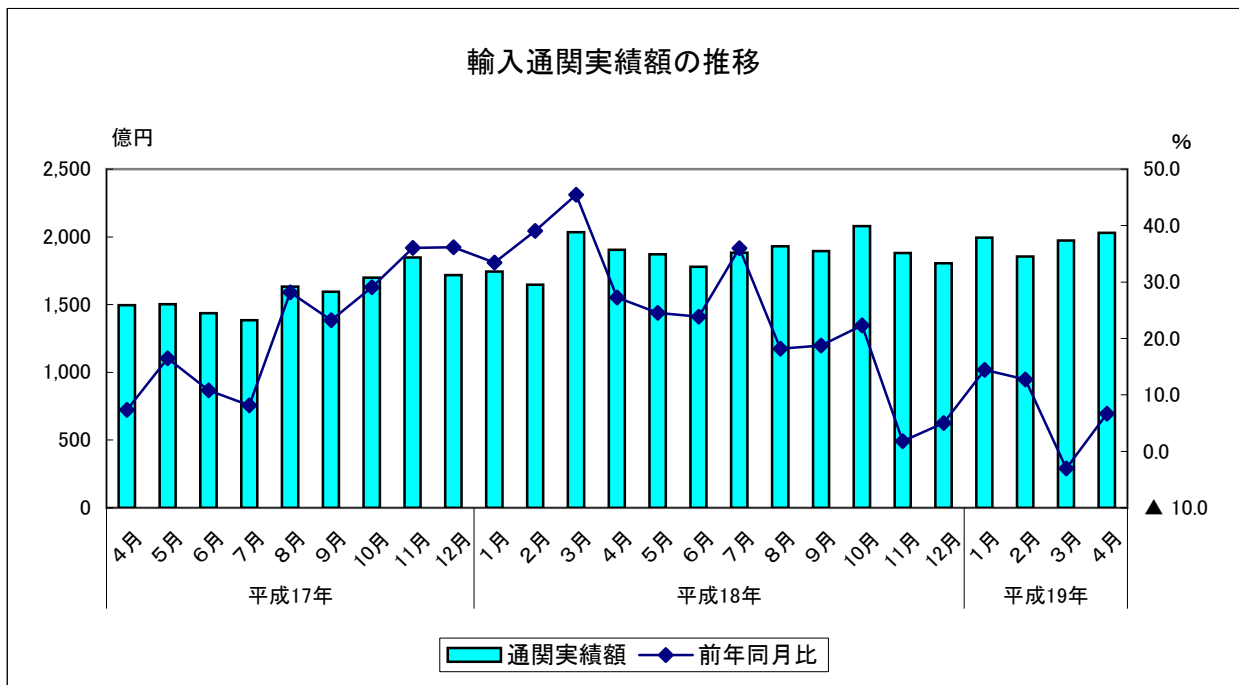
		輸入通関実績額	前年同期比
平成17年 (2005)	4～6月	443,508	11.4
	7～9月	461,317	19.8
	10～12月	526,619	33.8
平成18年 (2006)	1～3月	542,243	39.5
	4～6月	555,366	25.2
	7～9月	570,794	23.7
平成19年	1～3月	582,254	7.4

	輸入通関実績額	前年比
平成16年(2004)	1,509,889	11.5
平成17年(2005)	1,820,056	20.5
平成18年(2006)	2,250,249	23.6

資料出所：門司税関、長崎税関「貿易統計」

輸入通関実績額単位：百万円

※9桁速報値



# 貿易

## 7 輸入通関実績額の内訳（2007年4月）

### (1) 各港別

前年同月比プラス：門司港（3年2か月連続）、苅田港（2か月連続）

前年同月比マイナス：戸畑港（2か月ぶり）、博多港（3年2か月ぶり）  
福岡空港（3か月連続）、三池港（3か月ぶり）

	門司	前年同月比	苅田	前年同月比	戸畑	前年同月比	博多	前年同月比	空港	前年同月比	三池	前年同月比		
平成18年 (2006)	4月	46,416	11.6	638	▲ 29.6	16,721	18.4	84,320	34.3	37,695	40.2	4,556	37.6	
	5月	46,630	14.8	641	▲ 44.2	15,820	▲ 15.6	84,085	38.2	36,802	43.2	3,162	▲ 1.9	
	6月	44,228	11.5	810	▲ 15.9	19,185	▲ 10.5	67,527	28.5	43,054	65.3	3,076	2.7	
	7月	48,421	22.9	878	35.1	23,775	37.4	66,746	36.0	44,184	54.3	4,286	26.4	
	8月	53,734	19.0	599	▲ 32.6	22,894	▲ 2.0	70,528	32.4	41,999	12.9	3,219	▲ 4.8	
	9月	49,953	21.0	953	▲ 14.4	20,933	18.6	70,456	20.3	44,318	16.3	2,918	1.8	
	10月	55,135	23.4	1,120	154.4	20,472	▲ 6.3	69,273	14.5	57,954	48.0	3,951	18.9	
	11月	54,474	18.9	924	▲ 0.3	17,035	1.3	66,602	0.2	44,423	▲ 11.9	4,669	7.0	
	12月	49,612	16.3	1,116	▲ 7.9	22,730	19.0	65,288	8.2	38,377	▲ 15.3	3,315	4.2	
	平成19年 (2007)	1月	52,430	6.5	1,249	▲ 14.0	23,173	42.4	71,513	23.4	47,378	4.7	3,712	▲ 17.6
		2月	57,375	37.2	1,068	▲ 7.7	16,126	▲ 11.1	66,133	21.7	39,996	▲ 11.2	4,865	17.4
		3月	52,408	6.2	625	41.5	21,490	15.7	77,689	3.6	40,657	▲ 27.2	4,368	5.2
4月		57,739	24.4	8,841	1,286.1	14,475	▲ 13.4	83,274	▲ 1.2	34,272	▲ 9.1	4,489	▲ 1.5	

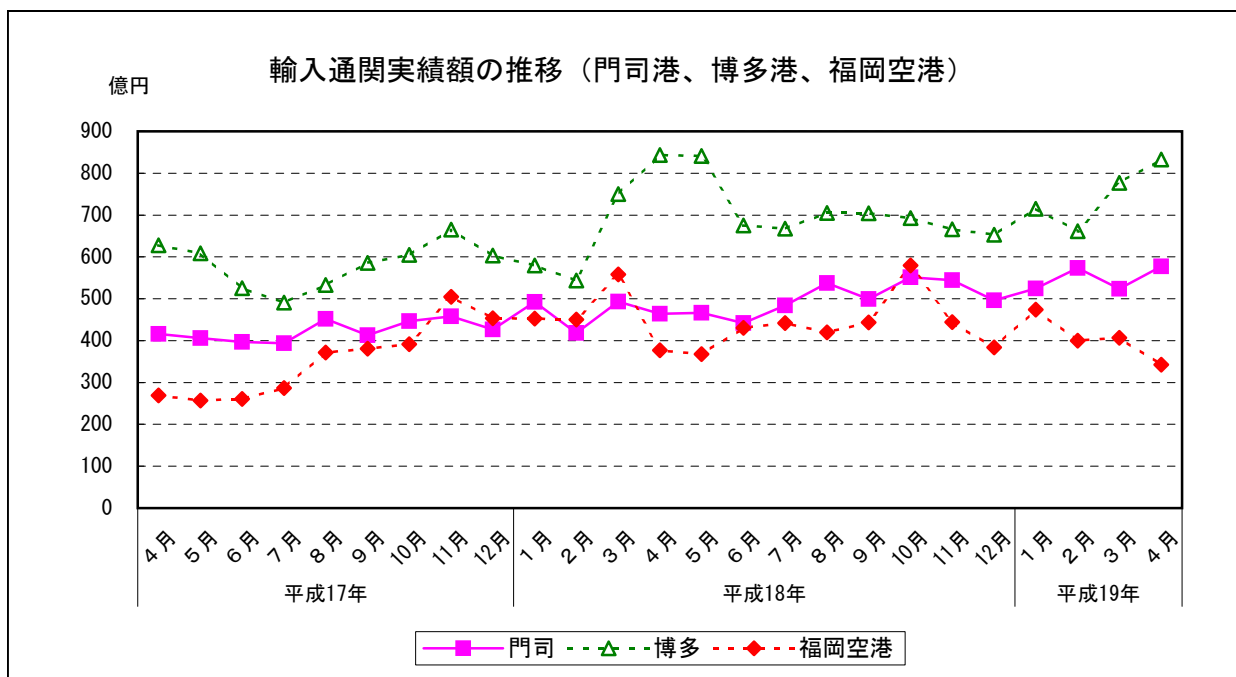
	門司	前年同期比	苅田	前年同期比	戸畑	前年同期比	博多	前年同期比	空港	前年同期比	三池	前年同期比	
平成17年 (2005)	4~6月	121,887	12.6	3,017	48.5	54,294	23.8	176,149	14.4	78,633	▲ 0.7	9,528	▲ 10.5
	7~9月	125,843	17.2	2,652	7.5	58,316	33.3	160,935	16.2	103,933	26.0	9,638	▲ 6.1
	10~12月	133,159	18.7	2,580	10.1	57,755	21.4	187,365	27.8	134,892	82.7	10,867	▲ 2.9
平成18年 (2006)	1~3月	140,385	26.4	2,693	26.9	52,982	17.8	187,265	28.8	146,117	96.4	12,800	16.8
	4~6月	137,274	12.6	2,089	▲ 30.8	51,726	▲ 4.7	235,932	33.9	117,552	49.5	10,794	13.3
	7~9月	152,108	20.9	2,430	▲ 8.4	67,602	15.9	207,730	29.1	130,502	25.6	10,422	8.1
平成19年	10~12月	159,221	19.6	3,161	22.5	60,237	4.3	201,163	7.4	140,753	4.3	11,934	9.8
	1~3月	162,213	15.5	2,941	9.2	60,788	14.7	215,335	15.0	128,031	▲ 12.4	12,945	1.1

	門司	前年比	苅田	前年比	戸畑	前年比	博多	前年比	空港	前年比	三池	前年比
平成16年(2004)	426,827	9.3	8,747	42.3	167,995	26.3	557,089	11.2	308,698	7.9	40,534	7.8
平成17年(2005)	492,088	15.3	10,372	18.6	215,325	28.2	669,433	20.2	391,851	26.9	40,988	1.1
平成18年(2006)	598,622	21.6	10,520	1.4	232,758	8.1	823,262	23.0	539,028	37.6	46,059	12.4

資料出所：門司税関、長崎税関「貿易統計」

輸入通関実績額単位：百万円

※9桁速報値



# 貿易

## 8 輸入通関実績額の内訳（2007年4月）

(1) 主要品目別前年同月比

プラス：電気機器、一般機械等

マイナス：液化天然ガス、石炭、木材等

(単位：百万円)

		実績額									
		総額	電気機器	半導体等 電子部品	食料品 及び動物	一般機械	液化天然 ガス	石炭	履き物	木材	その他
平成18年 (2006)	4月	190,346	39,131	21,056	31,950	11,276	6,239	6,712	1,689	2,363	90,986
	5月	187,140	39,735	21,388	29,007	12,684	6,755	4,173	1,681	2,037	91,068
	6月	177,880	40,660	21,329	25,111	13,212	6,104	7,039	1,659	2,179	81,916
	7月	188,289	41,105	22,328	21,472	16,764	9,507	10,277	1,894	1,766	85,504
	8月	192,973	42,688	23,798	23,940	13,097	12,319	5,061	1,855	2,362	91,652
	9月	189,532	46,892	25,061	21,058	12,807	9,688	6,762	1,827	1,825	88,671
	10月	207,905	51,815	29,111	21,201	11,839	6,772	8,088	1,777	2,366	104,048
	11月	188,128	50,099	27,469	24,159	12,853	6,046	6,092	1,951	1,754	85,174
平成19年 (2007)	12月	180,438	46,171	26,509	23,572	11,365	8,278	8,481	1,748	2,084	78,739
	1月	199,454	51,811	31,430	23,477	12,159	11,232	7,562	2,491	2,270	88,452
	2月	185,563	43,652	25,404	20,813	10,319	8,650	3,905	2,277	1,875	94,072
	3月	197,236	50,312	29,815	23,415	15,082	8,463	8,696	1,727	1,472	88,069
	4月	203,089	42,993	21,647	28,818	12,369	4,286	5,203	1,651	2,123	105,645

(単位：%)

		前年同月比									
		総額	電気機器	半導体等 電子部品	食料品 及び動物	一般機械	液化天然 ガス	石炭	履き物	木材	その他
平成18年 (2006)	4月	27.2	43.5	49.7	▲ 5.3	11.5	22.1	53.7	7.6	37.0	38.4
	5月	24.5	53.1	68.6	▲ 11.2	29.7	1.4	▲ 44.2	14.0	10.2	41.4
	6月	23.8	42.6	58.7	10.0	28.6	16.8	▲ 33.0	16.8	31.8	29.6
	7月	36.0	38.4	47.1	▲ 0.2	91.8	28.3	67.6	▲ 4.0	4.3	39.5
	8月	18.2	9.6	▲ 0.3	15.9	34.8	19.2	▲ 45.2	9.4	25.6	29.5
	9月	18.7	15.7	0.0	5.0	26.4	▲ 6.8	34.6	6.9	▲ 4.3	27.0
	10月	22.3	19.0	15.4	6.1	22.1	7.1	▲ 19.2	2.7	8.5	36.0
	11月	1.8	4.3	▲ 9.2	4.8	24.7	1.4	▲ 22.0	2.7	▲ 3.3	▲ 0.9
平成19年 (2007)	12月	5.0	▲ 0.1	▲ 8.1	5.1	8.7	0.4	20.7	20.9	▲ 5.5	6.7
	1月	14.5	19.2	21.6	17.1	12.7	81.1	11.9	▲ 12.3	4.3	7.9
	2月	12.7	3.4	▲ 9.2	21.3	▲ 7.9	2.7	▲ 49.0	9.9	▲ 0.9	27.1
	3月	▲ 3.0	▲ 3.7	▲ 10.0	▲ 5.9	18.2	▲ 3.4	58.8	▲ 24.9	▲ 26.7	▲ 7.2
	4月	6.7	9.9	2.8	▲ 9.8	9.7	▲ 31.3	▲ 22.5	▲ 2.2	▲ 10.2	16.1

(単位：百万円)

		実績額									
		総額	電気機器	半導体等 電子部品	食料品 及び動物	一般機械	液化天然 ガス	石炭	履き物	木材	その他
平成16年(2004)		1,509,889	314,653	170,323	263,507	91,686	65,395	64,448	23,085	22,494	664,621
平成17年(2005)		1,820,056	405,306	225,555	278,596	114,018	82,976	84,670	21,544	22,099	810,847
平成18年(2006)		2,250,249	541,183	308,475	283,392	150,766	95,099	82,723	23,301	24,901	1,048,884

(単位：%)

		前年比									
		総額	電気機器	半導体等 電子部品	食料品 及び動物	一般機械	液化天然 ガス	石炭	履き物	木材	その他
平成17年(2005)		20.5	28.8	32.4	5.7	24.4	26.9	31.4	▲ 6.7	▲ 1.8	22.0
平成18年(2006)		23.6	33.5	36.8	1.7	32.2	14.6	▲ 2.3	8.2	12.7	29.4

資料出所：門司税関、長崎税関「貿易統計」

※9桁速報値



# 貿易

## 9 地域別の輸入状況（2007年4月）

(1) 前年同月比

アジア：3年3か月ぶりのマイナス

北米：3か月ぶりのプラス

西欧：4か月連続のプラス

		アジア	前年同月比	北米	前年同月比	西欧	前年同月比
平成18年 (2006)	4月	141,607	39.2	24,328	28.3	7,609	▲ 0.7
	5月	137,135	32.2	19,354	12.9	10,224	35.8
	6月	127,531	28.3	26,066	68.5	7,321	14.7
	7月	136,374	35.5	21,091	62.2	9,968	34.2
	8月	147,369	20.4	18,612	42.1	9,013	14.2
	9月	144,912	17.9	19,120	37.4	8,006	▲ 0.2
	10月	147,902	16.0	31,446	144.1	9,029	26.1
	11月	142,969	2.7	18,432	▲ 12.7	9,309	16.0
平成19年 (2007)	12月	140,241	8.2	15,124	▲ 12.7	7,739	▲ 7.0
	1月	147,384	17.0	24,558	15.9	9,124	7.5
	2月	133,775	13.2	21,372	▲ 1.1	13,479	60.5
	3月	146,270	1.7	21,827	▲ 37.3	10,818	28.0
	4月	140,577	▲ 0.7	24,571	1.0	18,045	137.1

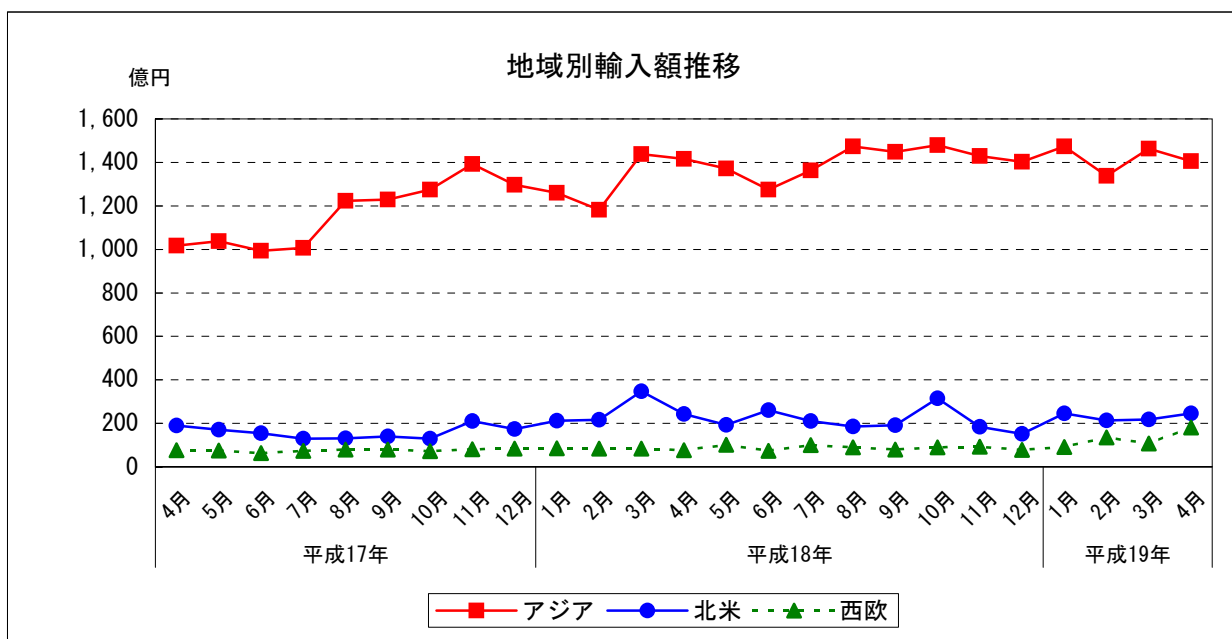
		アジア	前年同期比	北米	前年同期比	西欧	前年同期比
平成17年 (2005)	4～6月	304,885	11.8	51,586	6.5	21,572	5.7
	7～9月	345,973	22.5	40,020	12.9	23,339	12.1
	10～12月	396,310	35.8	51,309	40.7	23,514	3.5
平成18年 (2006)	1～3月	387,982	36.6	77,602	99.1	25,340	11.5
	4～6月	406,274	33.3	69,748	35.2	25,155	16.6
	7～9月	428,656	23.9	58,823	47.0	26,988	15.6
	10～12月	431,111	8.8	65,002	26.7	26,078	10.9
平成19年	1～3月	427,429	10.2	67,757	▲ 12.7	33,421	31.9

	アジア	前年比	北米	前年比	西欧	前年比
平成17年(2005)	1,330,947	21.9	181,887	17.0	91,165	8.2
平成18年(2006)	1,659,132	24.7	271,176	49.1	103,564	13.6

資料出所：門司税関、長崎税関「貿易統計」

単位：百万円

※9桁速報値



# 貿易

## 10 アジア主要各国からの輸入状況（2007年4月）

(1) 前年同月比

中国：2か月ぶりのプラス  
 韓国：5か月ぶりのマイナス  
 台湾：6か月連続のマイナス

		中国	前年同月比	韓国	前年同月比	台湾	前年同月比	その他	前年同月比
平成18年 (2006)	4月	56,599	22.3	31,663	141.4	16,350	64.5	36,994	14.1
	5月	49,867	14.0	31,211	125.6	16,227	53.7	39,830	12.0
	6月	50,510	15.6	22,778	58.0	15,961	64.5	38,282	21.2
	7月	55,388	38.3	22,090	70.3	15,967	21.5	42,928	24.5
	8月	56,989	26.6	22,889	▲ 2.1	15,617	2.1	51,874	34.0
	9月	57,434	24.4	29,199	47.8	14,056	▲ 32.5	44,223	22.2
	10月	60,766	32.0	23,863	▲ 16.9	16,572	1.3	46,701	28.5
	11月	62,497	11.8	22,516	▲ 24.2	15,786	▲ 9.9	42,170	16.9
平成19年 (2007)	12月	58,588	16.9	26,905	11.6	13,737	▲ 28.0	41,011	12.8
	1月	60,834	14.7	27,549	51.2	13,628	▲ 28.9	45,372	27.6
	2月	50,351	25.2	27,361	24.1	12,399	▲ 35.1	43,663	18.7
	3月	52,910	▲ 9.1	34,864	34.4	12,809	▲ 30.5	45,687	10.7
	4月	59,065	4.4	27,010	▲ 14.7	14,645	▲ 10.4	39,857	7.7

		中国	前年同期比	韓国	前年同期比	台湾	前年同期比	その他	前年同期比
平成17年 (2005)	4～6月	133,740	21.5	41,367	▲ 2.4	30,199	15.5	99,579	5.9
	7～9月	131,233	14.6	56,102	47.4	49,264	64.3	109,375	9.5
	10～12月	152,053	14.6	82,546	122.7	52,957	98.8	108,754	13.8
平成18年 (2006)	1～3月	151,440	25.5	66,199	81.8	56,691	93.2	113,652	16.5
	4～6月	156,976	17.4	85,653	107.1	48,538	60.7	115,106	15.6
	7～9月	169,812	29.4	74,179	32.2	45,640	▲ 7.4	139,025	27.1
	10～12月	181,852	19.6	73,284	▲ 11.2	46,095	▲ 13.0	129,881	19.4
平成19年	1～3月	164,096	8.4	89,774	35.6	38,836	▲ 31.5	134,723	18.5

	中国	前年比	韓国	前年比	台湾	前年比	その他	前年比
平成17年(2005)	537,276	17.6	216,572	39.3	161,764	55.3	415,335	10.6
平成18年(2006)	660,461	22.9	302,714	39.8	197,006	21.8	498,951	20.1

資料出所：門司税関、長崎税関「貿易統計」

単位：百万円

※9桁速報値

