

# 貿易

## 1 輸出通関実績額（2007年2月）

(1) 前年同月比：10か月連続のプラス

		輸出通関実績額	前年同月比
平成18年 (2006)	2月	263,130	12.9
	3月	305,639	5.1
	4月	271,205	▲ 1.3
	5月	250,916	8.1
	6月	284,505	9.4
	7月	287,449	16.1
	8月	278,763	7.2
	9月	294,528	8.9
	10月	318,459	14.8
	11月	300,527	7.9
	12月	339,981	18.2
	平成19年 (2007)	1月	295,003
	2月	296,049	12.5

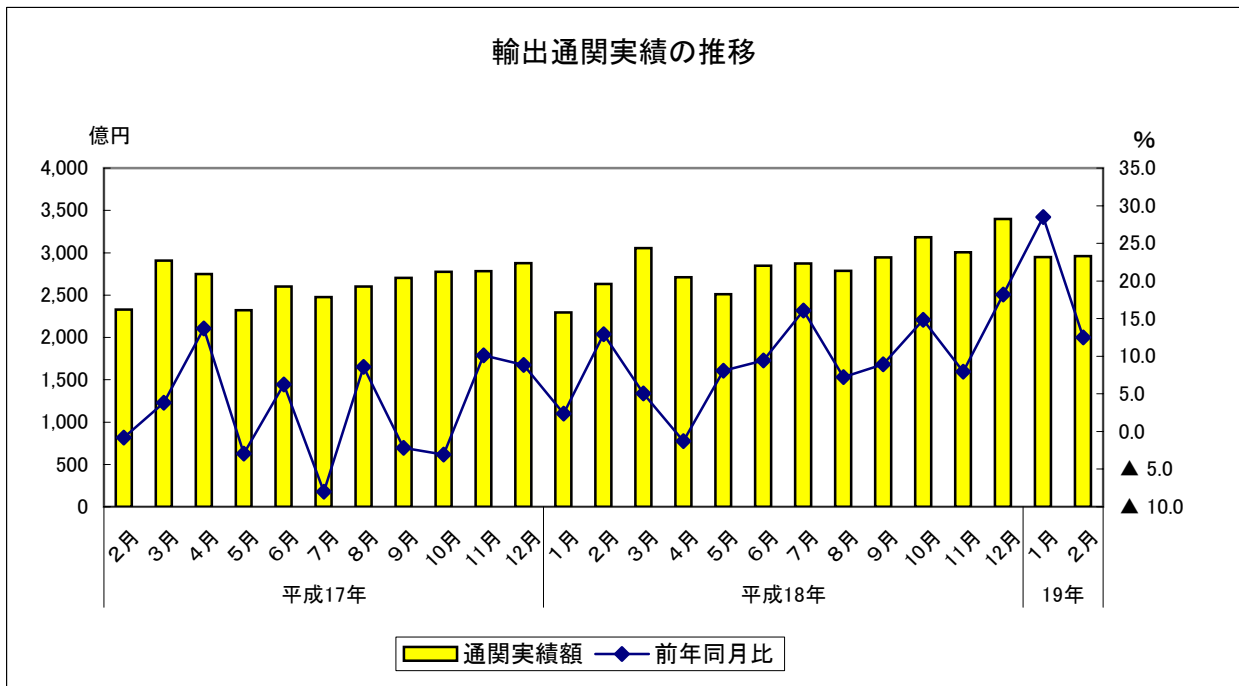
		輸出通関実績額	前年同期比
平成17年 (2005)	1～3月	748,179	4.0
	4～6月	766,814	5.7
	7～9月	778,038	▲ 0.9
	10～12月	843,390	5.0
平成18年 (2006)	1～3月	798,364	6.7
	4～6月	806,626	5.2
	7～9月	860,740	10.6
	10～12月	958,967	13.7

	輸出通関実績額	前年比
平成16年(2004)	3,033,334	11.4
平成17年(2005)	3,136,421	3.4
平成18年(2006)	3,424,697	9.2

資料出所：門司税関、長崎税関「貿易統計」

輸出通関実績額単位：百万円

※確報値



# 貿易

## 2 輸出通関実績額の内訳（2007年2月）

### (1) 各港別

前年同月比プラス：戸畑港（8か月連続）、博多港（11か月連続）  
 前年同月比マイナス：門司港（3か月ぶり）、苅田港（2か月連続）  
 福岡空港（7か月連続）、三池港（3か月ぶり）

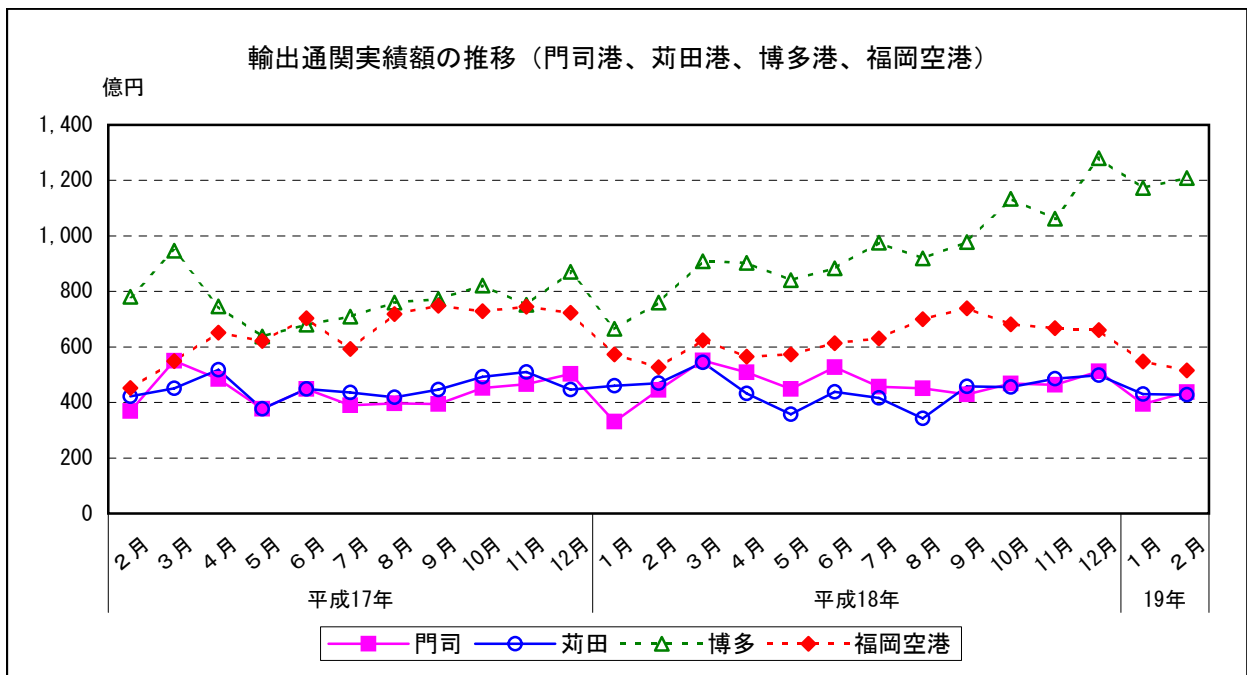
	門司	前年同月比	苅田	前年同月比	戸畑	前年同月比	博多	前年同月比	空港	前年同月比	三池	前年同月比	
平成18年 (2006)	2月	44,461	20.3	46,948	11.1	31,142	28.9	75,963	▲ 2.7	52,661	16.5	11,955	88.9
	3月	55,102	0.2	54,393	20.5	30,705	12.0	90,872	▲ 4.0	62,394	13.7	12,173	▲ 11.7
	4月	50,804	4.9	43,215	▲ 16.6	21,838	▲ 11.8	90,353	21.1	56,486	▲ 13.3	8,509	▲ 14.6
	5月	44,838	19.0	35,786	▲ 5.1	25,498	13.0	84,120	32.0	57,308	▲ 7.8	3,366	▲ 59.4
	6月	52,729	17.4	43,815	▲ 2.3	26,459	▲ 3.3	88,337	29.8	61,382	▲ 12.8	11,784	169.5
	7月	45,666	17.0	41,651	▲ 4.6	27,830	27.6	97,612	37.7	63,056	6.4	11,635	▲ 10.6
	8月	45,079	13.7	34,260	▲ 18.1	29,979	26.5	91,919	20.9	70,057	▲ 2.5	7,470	7.6
	9月	42,874	8.8	45,798	2.7	29,091	32.6	97,783	26.5	73,961	▲ 1.2	5,022	▲ 59.2
	10月	46,826	3.6	45,591	▲ 7.4	31,997	59.6	113,346	38.0	68,171	▲ 6.4	12,528	58.9
	11月	46,359	▲ 0.4	48,510	▲ 4.8	29,757	31.5	106,180	41.2	66,785	▲ 10.4	2,936	▲ 65.8
	12月	51,220	1.9	49,776	11.4	35,319	27.3	127,982	47.0	66,090	▲ 8.6	9,595	73.1
	平成19年 (2007)	1月	39,472	19.1	42,999	▲ 6.5	32,193	41.0	117,252	76.2	54,721	▲ 4.5	8,366
2月		43,687	▲ 1.7	42,763	▲ 8.9	32,330	3.8	120,896	59.2	51,556	▲ 2.1	4,818	▲ 59.7

	門司	前年同期比	苅田	前年同期比	戸畑	前年同期比	博多	前年同期比	空港	前年同期比	三池	前年同期比	
平成17年 (2005)	1~3月	127,863	12.6	125,776	▲ 5.0	72,058	27.9	247,849	10.3	146,136	▲ 7.8	28,497	▲ 16.4
	4~6月	130,997	14.8	134,352	2.6	74,706	44.0	206,414	▲ 15.0	197,728	27.4	22,616	▲ 26.0
	7~9月	118,072	▲ 4.6	130,065	▲ 6.0	67,450	11.9	224,220	▲ 15.0	205,973	28.8	32,258	▲ 17.5
	10~12月	142,002	6.4	144,879	8.4	70,420	0.8	244,405	▲ 12.9	219,669	41.5	22,015	▲ 27.5
平成18年 (2006)	1~3月	132,714	3.8	147,342	17.1	84,672	17.5	233,365	▲ 5.8	172,329	17.9	27,941	▲ 1.9
	4~6月	148,371	13.3	122,816	▲ 8.6	73,796	▲ 1.2	262,809	27.3	175,175	▲ 11.4	23,659	4.6
	7~9月	133,618	13.2	121,708	▲ 6.4	86,900	28.8	287,313	28.1	207,074	0.5	24,126	▲ 25.2
	10~12月	144,405	1.7	143,877	▲ 0.7	97,072	37.8	347,508	42.2	201,046	▲ 8.5	25,059	13.8

	門司	前年比	苅田	前年比	戸畑	前年比	博多	前年比	空港	前年比	三池	前年比
平成16年(2004)	484,831	15.4	535,475	6.4	238,344	25.8	1,011,800	30.3	628,775	▲ 12.6	134,107	19.1
平成17年(2005)	518,934	7.0	535,072	▲ 0.1	284,634	19.4	922,889	▲ 8.8	769,507	22.4	105,386	▲ 21.4
平成18年(2006)	559,108	7.7	535,744	0.1	342,440	20.3	1,130,995	22.5	755,624	▲ 1.8	100,785	▲ 4.4

資料出所：門司税関、長崎税関「貿易統計」

輸出通関実績額単位：百万円 ※確報値



# 貿易

## 3 輸出通関実績額の内訳（2007年2月）

(1) 主要品目別前年同月比

プラス：電気機器、鉄鋼、タイヤ・チューブ等

マイナス：精密機器類、有機化合物等

(単位：百万円)

		実績額									
		総額	電気機器	半導体等 電子部品	自動車等	一般機械	タイヤ・ チューブ	鉄鋼	有機 化合物	精密 機器類	その他
平成18年 (2006)	2月	263,130	58,954	39,742	57,124	31,539	17,936	16,971	10,525	7,668	62,414
	3月	305,639	67,240	45,163	65,760	45,773	19,950	21,622	10,401	8,703	66,190
	4月	271,205	64,031	41,060	57,214	44,336	19,913	14,027	7,438	5,898	58,347
	5月	250,916	60,952	39,301	46,798	33,062	20,808	19,053	10,517	6,593	53,134
	6月	284,505	68,930	45,041	54,585	41,913	19,899	18,261	8,677	7,822	64,419
	7月	287,449	68,731	44,545	58,164	43,997	19,856	21,161	8,552	5,955	61,034
	8月	278,763	73,532	50,361	48,290	35,810	20,315	21,255	9,002	6,409	64,150
	9月	294,528	81,756	55,134	57,315	39,894	18,323	20,235	8,917	7,509	60,579
	10月	318,459	80,327	51,880	64,354	40,036	21,795	22,107	8,998	7,594	73,248
	11月	300,527	79,295	52,336	64,615	37,442	22,061	20,558	9,975	7,060	59,522
	12月	339,981	92,143	61,046	70,136	41,193	22,612	25,185	10,316	6,898	71,497
	平成19年 (2007)	1月	295,003	75,995	53,028	60,515	33,635	19,047	25,030	10,994	6,606
2月		296,049	79,641	54,274	60,622	37,303	21,453	22,381	9,682	6,432	58,536

(単位：%)

		前年同月比									
		総額	電気機器	半導体等 電子部品	自動車等	一般機械	タイヤ・ チューブ	鉄鋼	有機 化合物	精密 機器類	その他
平成18年 (2006)	2月	12.9	▲ 5.8	14.3	15.7	6.2	24.1	2.8	29.9	▲ 16.3	44.8
	3月	5.1	▲ 14.2	10.2	27.1	▲ 0.6	13.5	7.2	9.3	9.6	11.2
	4月	▲ 1.3	▲ 14.8	6.6	▲ 0.3	15.3	4.6	▲ 25.5	▲ 5.1	▲ 17.3	14.6
	5月	8.1	▲ 13.2	4.4	6.1	15.1	37.9	16.4	44.6	63.7	14.7
	6月	9.4	▲ 5.1	5.4	4.8	33.0	12.0	▲ 10.7	15.9	20.6	25.0
	7月	16.1	2.2	▲ 5.6	16.8	42.8	18.7	25.5	10.9	▲ 14.1	18.3
	8月	7.2	▲ 2.9	▲ 11.2	▲ 0.4	1.6	19.9	33.4	5.7	▲ 34.1	29.8
	9月	8.9	12.1	6.1	8.2	19.6	12.2	21.7	8.2	▲ 22.8	0.7
	10月	14.8	16.1	6.7	14.3	13.1	19.3	52.9	2.2	▲ 25.1	13.0
	11月	7.9	13.0	6.7	11.0	12.6	37.5	38.7	4.2	▲ 28.0	▲ 10.6
	12月	18.2	31.5	29.2	38.4	1.6	12.2	21.5	▲ 7.0	▲ 18.5	8.5
	平成19年 (2007)	1月	28.5	39.8	40.0	13.2	34.4	20.1	41.1	19.4	4.3
2月		12.5	35.1	36.6	6.1	18.3	19.6	31.9	▲ 8.0	▲ 16.1	▲ 6.2

(単位：百万円)

		実績額									
		総額	電気機器	半導体等 電子部品	自動車等	一般機械	タイヤ・ チューブ	鉄鋼	有機 化合物	精密 機器類	その他
平成16年(2004)		3,033,334	950,079	519,160	618,150	409,692	177,454	167,902	92,943	75,678	541,440
平成17年(2005)		3,136,421	845,009	528,886	614,996	414,264	202,646	206,789	101,807	96,527	654,383
平成18年(2006)		3,424,697	850,271	563,490	697,831	460,022	239,324	238,179	112,526	84,445	742,100

(単位：%)

		前年比									
		総額	電気機器	半導体等 電子部品	自動車等	一般機械	タイヤ・ チューブ	鉄鋼	有機 化合物	精密 機器類	その他
平成17年(2005)		3.4	▲ 11.1	1.9	▲ 0.5	1.1	14.2	23.2	9.5	27.5	20.9
平成18年(2006)		9.2	0.6	6.5	13.5	11.0	18.1	15.2	10.5	▲ 12.5	13.4

資料出所：門司税関、長崎税関「貿易統計」  
※確報値

注) 自動車等は、自動車及び自動車の部分品

# 貿易

## 4 地域別輸出状況（2007年2月）

(1) 前年同月比

アジア：1年1か月連続のプラス

北米：10か月連続のプラス

西欧：3か月連続のプラス

		アジア	前年同月比	北米	前年同月比	西欧	前年同月比
平成18年 (2006)	2月	145,109	15.3	50,959	5.8	29,190	▲ 4.6
	3月	174,343	2.4	59,011	20.8	33,208	▲ 8.7
	4月	160,048	5.5	47,528	▲ 18.2	29,460	▲ 10.4
	5月	147,020	10.2	42,826	6.8	27,907	▲ 10.7
	6月	172,263	18.6	49,706	4.9	31,195	▲ 8.4
	7月	166,423	18.3	46,705	18.6	31,238	0.8
	8月	170,355	6.7	42,898	19.5	28,876	▲ 2.7
	9月	178,342	8.3	50,256	16.5	29,985	11.4
	10月	194,905	20.7	56,167	9.7	31,635	11.0
	11月	179,126	13.8	60,724	3.7	27,039	▲ 7.7
	12月	205,290	23.6	57,744	0.3	39,029	34.7
	平成19年 (2007)	1月	176,870	42.6	57,009	11.9	26,200
2月		179,275	23.5	53,883	5.7	34,233	17.3

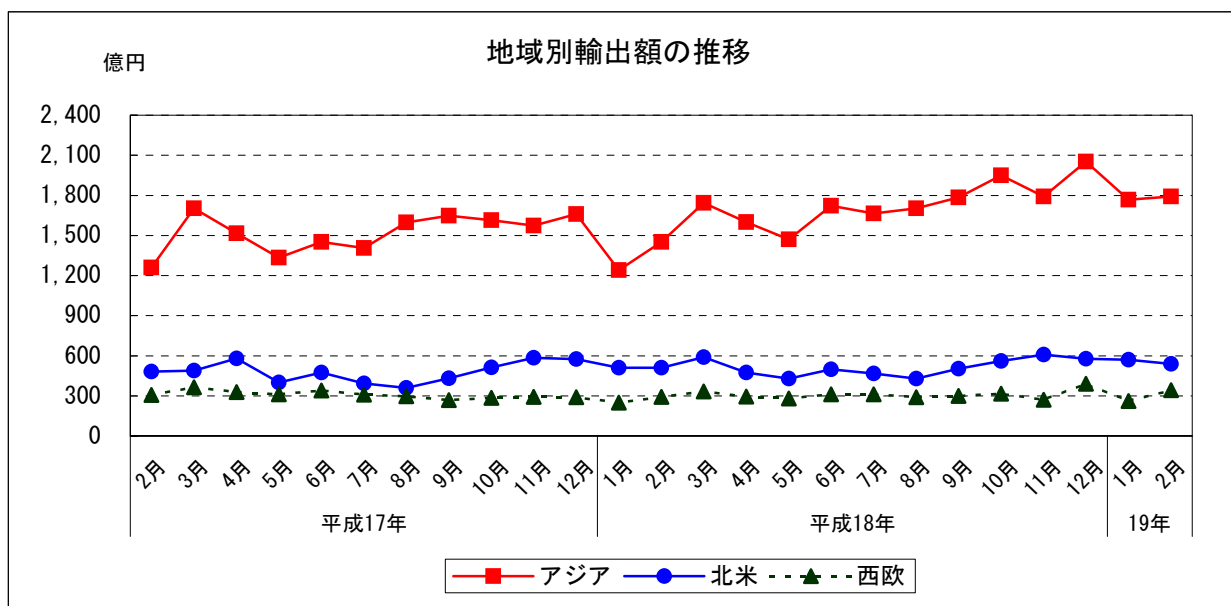
		アジア	前年同期比	北米	前年同期比	西欧	前年同期比
平成17年 (2005)	1～3月	422,970	15.3	140,886	▲ 13.4	94,291	▲ 4.6
	4～6月	430,430	10.8	145,579	▲ 12.4	98,194	21.7
	7～9月	465,029	5.9	118,409	▲ 20.8	87,565	▲ 4.0
	10～12月	484,962	9.7	167,331	▲ 6.6	86,771	▲ 2.9
平成18年 (2006)	1～3月	443,450	4.8	160,923	14.2	87,234	▲ 7.5
	4～6月	479,332	11.4	140,060	▲ 3.8	88,561	▲ 9.8
	7～9月	515,121	10.8	139,859	18.1	90,099	2.9
	10～12月	579,320	19.5	174,636	4.4	97,704	12.6

	アジア	前年比	北米	前年比	西欧	前年比
平成17年(2005)	1,803,392	10.2	572,204	▲ 13.0	366,820	1.9
平成18年(2006)	2,017,223	11.9	615,477	7.6	363,598	▲ 0.9

資料出所：門司税関、長崎税関「貿易統計」

単位：百万円

※確報値



# 貿易

## 5 アジア主要各国への輸出状況（2007年2月）

(1) 前年同月比

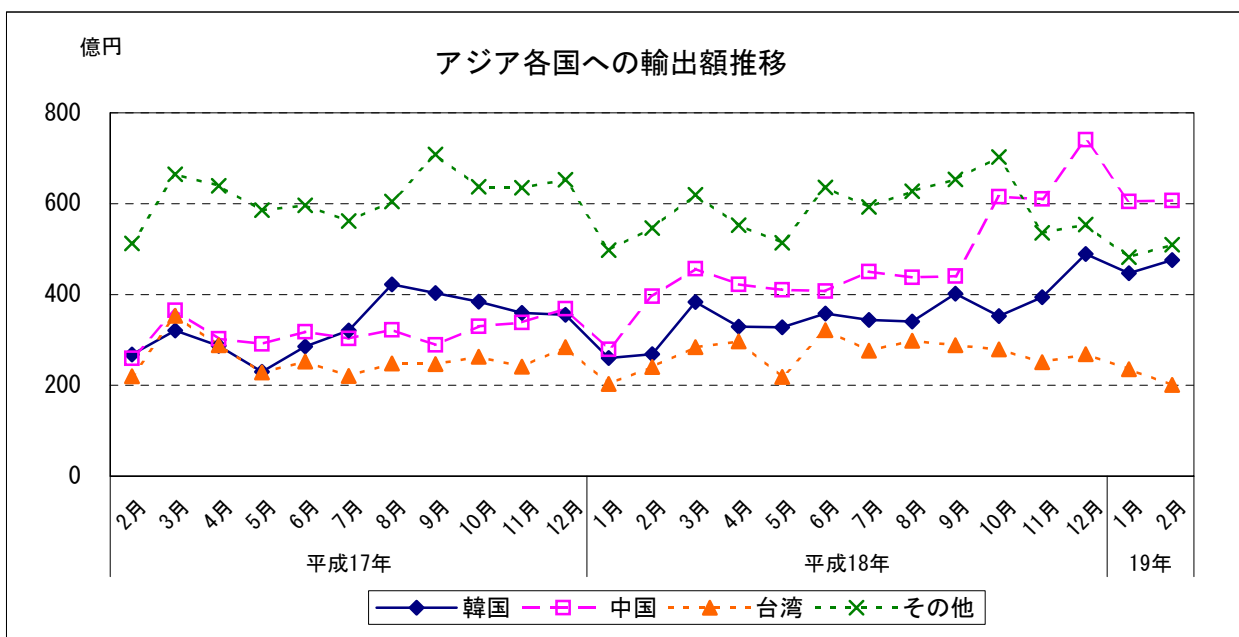
韓国：4か月連続のプラス  
 中国：1年1か月連続のプラス  
 台湾：2か月ぶりのマイナス

		韓国	前年同月比	中国	前年同月比	台湾	前年同月比	その他	前年同月比
平成18年 (2006)	2月	26,837	0.2	39,616	52.9	24,002	9.1	54,654	6.7
	3月	38,334	19.6	45,659	25.0	28,376	▲19.6	61,974	▲6.7
	4月	32,898	14.6	42,233	39.6	29,662	2.9	55,255	▲13.6
	5月	32,776	42.5	41,005	40.9	21,842	▲4.2	51,398	▲12.2
	6月	35,793	25.3	40,755	28.1	32,139	27.3	63,576	6.6
	7月	34,429	7.3	45,037	48.6	27,660	25.5	59,298	5.5
	8月	34,026	▲19.4	43,781	36.0	29,821	20.3	62,727	3.8
	9月	40,152	▲0.4	44,059	52.4	28,803	16.6	65,329	▲7.7
	10月	35,235	▲8.3	61,528	86.3	27,877	6.0	70,264	10.3
	11月	39,429	9.8	61,047	80.5	25,091	4.1	53,559	▲15.7
	12月	48,941	37.8	74,087	101.0	26,866	▲5.5	55,396	▲15.2
	平成19年 (2007)	1月	44,682	71.8	60,467	116.6	23,540	15.8	48,181
2月		47,574	77.3	60,653	53.1	20,059	▲16.4	50,989	▲6.7

		韓国	前年同期比	中国	前年同期比	台湾	前年同期比	その他	前年同期比
平成17年 (2005)	1～3月	84,406	20.4	90,980	26.3	79,945	33.2	167,640	1.8
	4～6月	80,283	17.9	91,181	7.3	76,882	29.5	182,085	3.4
	7～9月	114,596	15.3	91,419	3.5	71,548	▲7.1	187,467	7.4
	10～12月	109,880	20.2	103,705	6.0	78,829	1.5	192,548	9.8
平成18年 (2006)	1～3月	91,175	8.0	113,191	24.4	72,701	▲9.1	166,382	▲0.8
	4～6月	101,466	26.4	123,993	36.0	83,643	8.8	170,229	▲6.5
	7～9月	108,607	▲5.2	132,877	45.4	86,284	20.6	187,354	▲0.1
	10～12月	123,605	12.5	196,662	89.6	79,834	1.3	179,219	▲6.9

	韓国	前年比	中国	前年比	台湾	前年比	その他	前年比
平成17年(2005)	389,164	18.3	377,284	9.9	307,203	12.1	729,740	5.6
平成18年(2006)	424,853	9.2	566,723	50.2	322,463	5.0	703,184	▲3.6

資料出所：門司税関、長崎税関「貿易統計」  
 単位：百万円 ※確報値



# 貿易

## 6 輸入通関実績額（2007年2月）

(1) 前年同月比：3年1か月連続のプラス

		輸入通関実績額	前年同月比
平成18年 (2006)	2月	164,623	39.1
	3月	203,060	45.2
	4月	190,134	27.1
	5月	187,140	24.5
	6月	177,880	23.8
	7月	188,289	36.0
	8月	192,973	18.2
	9月	189,532	18.7
	10月	207,905	22.3
	11月	188,128	1.8
	12月	180,438	5.0
	平成19年 (2007)	1月	199,454
	2月	185,563	12.7

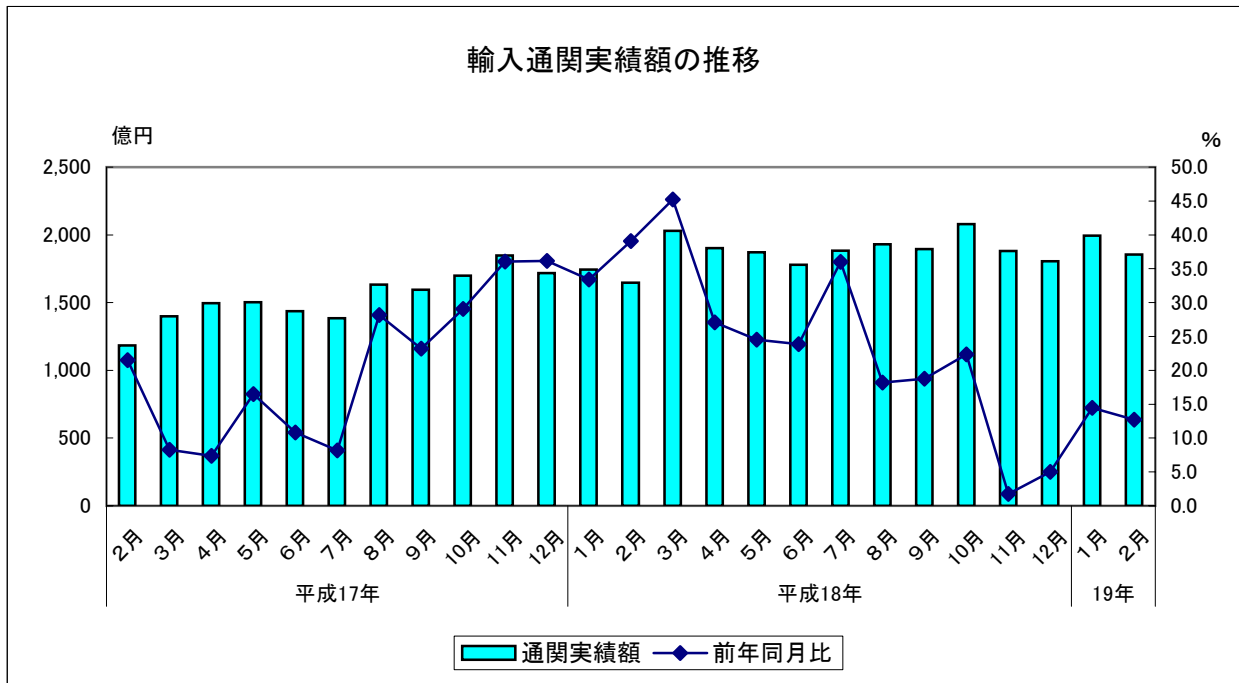
		輸入通関実績額	前年同期比
平成17年 (2005)	1～3月	388,810	16.7
	4～6月	443,508	11.4
	7～9月	461,317	19.8
	10～12月	526,619	33.8
平成18年 (2006)	1～3月	541,954	39.4
	4～6月	555,154	25.2
	7～9月	570,794	23.7
	10～12月	576,470	9.5

	輸入通関実績額	前年比
平成16年(2004)	1,509,831	11.5
平成17年(2005)	1,820,253	20.6
平成18年(2006)	2,244,372	23.3

資料出所：門司税関、長崎税関「貿易統計」

輸入通関実績額単位：百万円

※9桁速報値



# 貿易

## 7 輸入通関実績額の内訳（2007年2月）

### (1) 各港別

前年同月比プラス：門司港（3年連続）、博多港（3年連続）  
三池港（2か月ぶり）

前年同月比マイナス：苅田港（2か月ぶり）、戸畑港（4か月ぶり）  
福岡空港（2か月ぶり）

	門司	前年同月比	苅田	前年同月比	戸畑	前年同月比	博多	前年同月比	空港	前年同月比	三池	前年同月比	
平成18年 (2006)	2月	41,817	27.6	1,157	32.8	18,140	23.8	54,346	26.0	45,018	96.0	4,144	4.4
	3月	48,259	16.1	441	▲ 51.8	18,576	28.1	75,949	41.1	55,726	118.0	4,108	20.2
	4月	45,501	9.4	651	▲ 28.2	16,713	18.3	85,191	35.7	37,554	39.7	4,524	36.6
	5月	46,630	14.8	641	▲ 44.2	15,820	▲ 15.6	84,085	38.2	36,802	43.2	3,162	▲ 1.9
	6月	44,228	11.5	810	▲ 15.9	19,185	▲ 10.5	67,527	28.5	43,054	65.3	3,076	2.7
	7月	48,421	22.9	878	35.1	23,775	37.4	66,746	36.0	44,184	54.3	4,286	26.4
	8月	53,734	19.0	599	▲ 32.6	22,894	▲ 2.0	70,528	32.4	41,999	12.9	3,219	▲ 4.8
	9月	49,953	21.0	953	▲ 14.4	20,933	18.6	70,456	20.3	44,318	16.3	2,918	1.8
	10月	55,135	23.4	1,120	154.4	20,472	▲ 6.3	69,273	14.5	57,954	48.0	3,951	18.9
	11月	54,474	18.9	924	▲ 0.3	17,035	1.3	66,602	0.2	44,423	▲ 11.9	4,669	7.0
	12月	49,612	16.3	1,116	▲ 7.9	22,730	19.0	65,288	8.2	38,377	▲ 15.3	3,315	4.2
	平成19年 (2007)	1月	52,430	6.5	1,249	14.0	23,173	42.4	71,513	23.4	47,378	4.7	3,712
	2月	57,375	37.2	1,068	▲ 7.7	16,126	▲ 11.1	66,133	21.7	39,996	▲ 11.2	4,865	17.4

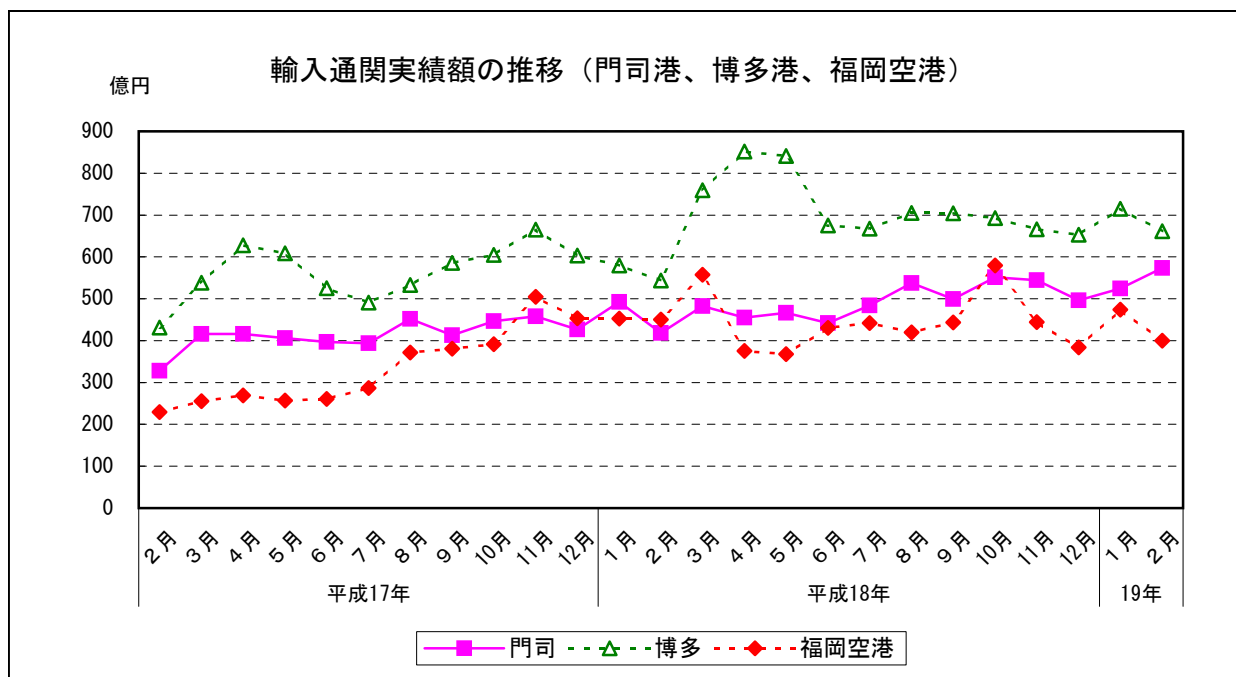
	門司	前年同期比	苅田	前年同期比	戸畑	前年同期比	博多	前年同期比	空港	前年同期比	三池	前年同期比	
平成17年 (2005)	1~3月	111,022	12.2	2,122	11.6	44,960	37.1	145,353	23.2	74,399	1.7	10,954	30.0
	4~6月	121,887	12.6	3,017	48.5	54,294	23.8	176,149	14.4	78,633	▲ 0.7	9,528	▲ 10.5
	7~9月	125,843	17.2	2,652	7.5	58,316	33.3	160,935	16.2	103,933	26.0	9,638	▲ 6.1
	10~12月	133,159	18.7	2,580	10.1	57,755	21.4	187,365	27.8	134,892	82.7	10,867	▲ 2.9
平成18年 (2006)	1~3月	139,287	25.5	2,693	26.9	52,987	17.9	188,240	29.5	145,990	96.2	12,756	16.5
	4~6月	136,358	11.9	2,102	▲ 30.3	51,718	▲ 4.7	236,803	34.4	117,411	49.3	10,762	13.0
	7~9月	152,108	20.9	2,430	▲ 8.4	67,602	15.9	207,730	29.1	130,502	25.6	10,422	8.1
	10~12月	159,221	19.6	3,161	22.5	60,237	4.3	201,163	7.4	140,753	4.3	11,934	9.8

	門司	前年比	苅田	前年比	戸畑	前年比	博多	前年比	空港	前年比	三池	前年比
平成16年(2004)	426,790	9.3	8,743	42.2	167,995	26.3	557,118	11.2	308,652	7.9	40,532	7.8
平成17年(2005)	491,911	15.3	10,372	18.6	215,325	28.2	669,802	20.2	391,856	27.0	40,988	1.1
平成18年(2006)	586,974	19.3	10,386	0.1	232,544	8.0	833,936	24.5	534,656	36.4	45,875	11.9

資料出所：門司税関、長崎税関「貿易統計」

輸入通関実績額単位：百万円

※9桁速報値



# 貿易

## 8 輸入通関実績額の内訳（2007年2月）

（1）主要品目別前年同月比

プラス：食料品及び動物、履き物、電気機器、等  
 マイナス：石炭、一般機械、木材等

（単位：百万円）

		実績額									
		総額	電気機器	半導体等 電子部品	食料品 及び動物	一般機械	液化天然 ガ	石炭	履き物	木材	その他
平成18年 (2006)	2月	164,623	42,203	27,977	17,165	11,202	8,424	7,652	2,073	1,891	74,013
	3月	203,060	51,999	33,064	24,955	12,754	8,765	5,477	2,299	2,005	94,805
	4月	190,134	38,933	20,956	32,025	11,268	6,239	6,726	1,689	2,361	90,894
	5月	187,140	39,735	21,388	29,007	12,684	6,755	4,173	1,681	2,037	91,068
	6月	177,880	40,660	21,329	25,111	13,212	6,104	7,039	1,659	2,179	81,916
	7月	188,289	41,105	22,328	21,472	16,764	9,507	10,277	1,894	1,766	85,504
	8月	192,973	42,688	23,798	23,940	13,097	12,319	5,061	1,855	2,362	91,652
	9月	189,532	46,892	25,061	21,058	12,807	9,688	6,762	1,827	1,825	88,671
	10月	207,905	51,815	29,111	21,201	11,839	6,772	8,088	1,777	2,366	104,048
	11月	188,128	50,099	27,469	24,159	12,853	6,046	6,092	1,951	1,754	85,174
	12月	180,438	46,171	26,509	23,572	11,365	8,278	8,481	1,748	2,084	78,739
	平成19年 (2007)	1月	199,454	51,811	31,430	23,477	12,159	11,232	7,562	2,491	2,270
2月		185,563	43,652	25,404	20,813	10,319	8,650	3,905	2,277	1,875	94,072

（単位：％）

		前年同月比									
		総額	電気機器	半導体等 電子部品	食料品 及び動物	一般機械	液化天然 ガ	石炭	履き物	木材	その他
平成18年 (2006)	2月	39.1	84.0	150.0	▲ 1.4	51.6	33.8	83.7	7.1	21.9	30.5
	3月	45.2	89.3	163.5	1.6	29.5	77.7	▲ 19.0	5.0	32.3	51.6
	4月	27.1	42.8	49.0	▲ 5.0	11.4	22.1	54.0	7.6	36.9	38.3
	5月	24.5	53.1	68.6	▲ 11.2	29.7	1.4	▲ 44.2	14.0	10.2	41.4
	6月	23.8	42.6	58.7	10.0	28.6	16.8	▲ 33.0	16.8	31.8	29.6
	7月	36.0	38.4	47.1	▲ 0.2	91.8	28.3	67.6	▲ 4.0	4.3	39.5
	8月	18.2	9.6	▲ 0.3	15.9	34.8	19.2	▲ 45.2	9.4	25.6	29.5
	9月	18.7	15.7	0.0	5.0	26.4	▲ 6.8	34.6	6.9	▲ 4.3	27.0
	10月	22.3	19.0	15.4	6.1	22.1	7.1	▲ 19.2	2.7	8.5	36.0
	11月	1.8	4.3	▲ 9.2	4.8	24.7	1.4	▲ 22.0	2.7	▲ 3.3	▲ 0.9
	12月	5.0	▲ 0.1	▲ 8.1	5.1	8.7	0.4	20.7	20.9	▲ 5.5	6.7
	平成19年 (2007)	1月	14.5	19.2	21.6	17.1	12.7	81.1	11.9	▲ 12.3	4.3
2月		12.7	3.4	▲ 9.2	21.3	▲ 7.9	2.7	▲ 49.0	9.9	▲ 0.9	27.1

（単位：百万円）

		実績額									
		総額	電気機器	半導体等 電子部品	食料品 及び動物	一般機械	液化天然 ガ	石炭	履き物	木材	その他
平成16年(2004)		1,509,831	314,644	170,323	263,507	91,655	65,395	64,444	23,085	22,491	664,610
平成17年(2005)		1,820,253	405,217	225,571	278,596	114,014	82,976	84,670	21,544	22,099	811,139
平成18年(2006)		2,244,372	535,766	304,840	283,708	150,637	95,099	82,589	23,292	24,805	1,048,476

（単位：％）

		前年比									
		総額	電気機器	半導体等 電子部品	食料品 及び動物	一般機械	液化天然 ガ	石炭	履き物	木材	その他
平成17年(2005)		20.6	28.8	32.4	5.7	24.4	26.9	31.4	▲ 6.7	▲ 1.7	22.0
平成18年(2006)		23.3	32.2	35.1	1.8	32.1	14.6	▲ 2.5	8.1	12.2	29.3



# 貿易

## 9 地域別の輸入状況（2007年2月）

(1) 前年同月比

アジア：3年1か月連続のプラス

北米：2か月ぶりのマイナス

西欧：2か月連続のプラス

		アジア	前年同月比	北米	前年同月比	西欧	前年同月比
平成18年 (2006)	2月	118,134	39.5	21,599	103.1	8,399	20.4
	3月	143,634	40.6	34,793	109.5	8,452	13.0
	4月	141,410	39.0	24,317	28.2	7,609	▲ 0.7
	5月	137,135	32.2	19,354	12.9	10,224	35.8
	6月	127,531	28.3	26,066	68.5	7,321	14.7
	7月	136,374	35.5	21,091	62.2	9,968	34.2
	8月	147,369	20.4	18,612	42.1	9,013	14.2
	9月	144,912	17.9	19,120	37.4	8,006	▲ 0.2
	10月	147,902	16.0	31,446	144.1	9,029	26.1
	11月	142,969	2.7	18,432	▲ 12.7	9,309	16.0
	12月	140,241	8.2	15,124	▲ 12.7	7,739	▲ 7.0
	平成19年 (2007)	1月	147,384	17.0	24,558	15.9	9,124
	2月	133,775	13.2	21,372	▲ 1.1	13,479	60.5

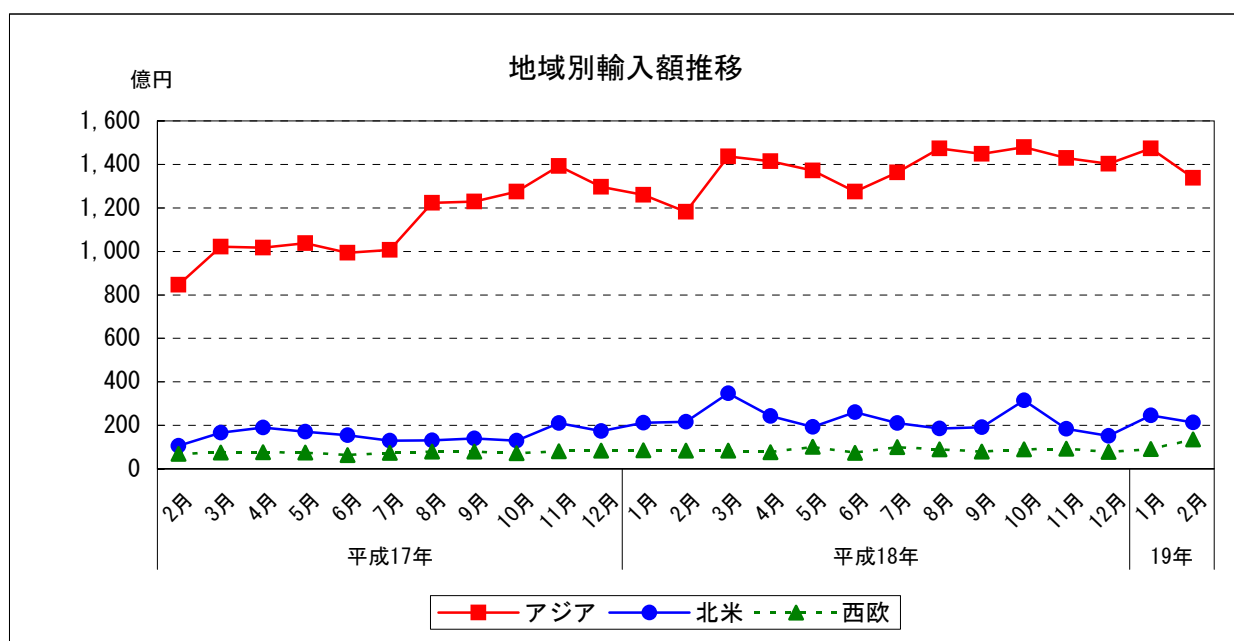
		アジア	前年同期比	北米	前年同期比	西欧	前年同期比
平成17年 (2005)	1～3月	284,017	15.8	38,971	11.0	22,733	12.2
	4～6月	304,885	11.8	51,586	6.5	21,572	5.7
	7～9月	345,973	22.5	40,020	12.9	23,339	12.1
	10～12月	396,310	35.8	51,309	40.7	23,514	3.5
平成18年 (2006)	1～3月	387,758	36.5	77,588	99.1	25,340	11.5
	4～6月	406,077	33.2	69,737	35.2	25,155	16.6
	7～9月	428,656	23.9	58,823	47.0	26,988	15.6
	10～12月	431,111	8.8	65,002	26.7	26,078	10.9

	アジア	前年比	北米	前年比	西欧	前年比
平成17年(2005)	1,331,184	21.9	181,884	17.0	91,157	8.2
平成18年(2006)	1,653,602	24.2	271,151	49.1	103,560	13.6

資料出所：門司税関、長崎税関「貿易統計」

単位：百万円

※9桁速報値



# 貿易

## 10 アジア主要各国からの輸入状況（2007年2月）

(1) 前年同月比

韓国：3か月連続のプラス  
 中国：4年6か月連続のプラス  
 台湾：4か月連続のマイナス

		韓国	前年同月比	中国	前年同月比	台湾	前年同月比	その他	前年同月比
		平成18年 (2006)	2月	22,041	104.1	40,204	17.0	19,093	108.2
3月	25,917		82.8	58,172	28.2	18,432	89.7	41,113	25.1
4月	31,609		141.0	56,591	22.3	16,349	64.4	36,861	13.7
5月	31,211		125.6	49,867	14.0	16,227	53.7	39,830	12.0
6月	22,778		58.0	50,510	15.6	15,961	64.5	38,282	21.2
7月	22,090		70.3	55,388	38.3	15,967	21.5	42,928	24.5
8月	22,889		▲ 2.1	56,989	26.6	15,617	2.1	51,874	34.0
9月	29,199		47.8	57,434	24.4	14,056	▲ 32.5	44,223	22.2
10月	23,863		▲ 16.9	60,766	32.0	16,572	1.3	46,701	28.5
11月	22,516		▲ 24.2	62,497	11.8	15,786	▲ 9.9	42,170	16.9
12月	26,905		11.6	58,588	16.9	13,737	▲ 28.0	41,011	12.8
平成19年 (2007)	1月		27,549	51.2	60,834	14.7	13,628	▲ 28.9	45,372
	2月	27,361	24.1	50,351	25.2	12,399	▲ 35.1	43,663	18.7

		韓国	前年同期比	中国	前年同期比	台湾	前年同期比	その他	前年同期比
		平成17年 (2005)	1～3月	36,418	▲ 4.0	120,679	20.9	29,339	37.2
4～6月	41,367		▲ 2.4	133,740	21.5	30,199	15.5	99,579	5.9
7～9月	56,102		47.4	131,233	14.6	49,264	64.3	109,375	9.5
10～12月	82,546		122.7	152,053	14.6	52,957	98.8	108,754	13.8
平成18年 (2006)	1～3月	66,172	81.7	151,417	25.5	56,691	93.2	113,478	16.3
	4～6月	85,599	106.9	156,968	17.4	48,537	60.7	114,974	15.5
	7～9月	74,179	32.2	169,812	29.4	45,640	▲ 7.4	139,025	27.1
	10～12月	73,284	▲ 11.2	181,852	19.6	46,095	▲ 13.0	129,881	19.4

	韓国	前年比	中国	前年比	台湾	前年比	その他	前年比
平成17年(2005)	216,432	39.2	537,705	17.7	161,759	55.3	415,288	10.6
平成18年(2006)	299,234	38.3	660,048	22.8	196,963	21.8	497,357	19.8

資料出所：門司税関、長崎税関「貿易統計」  
 単位：百万円 ※9桁速報値

