

貿易

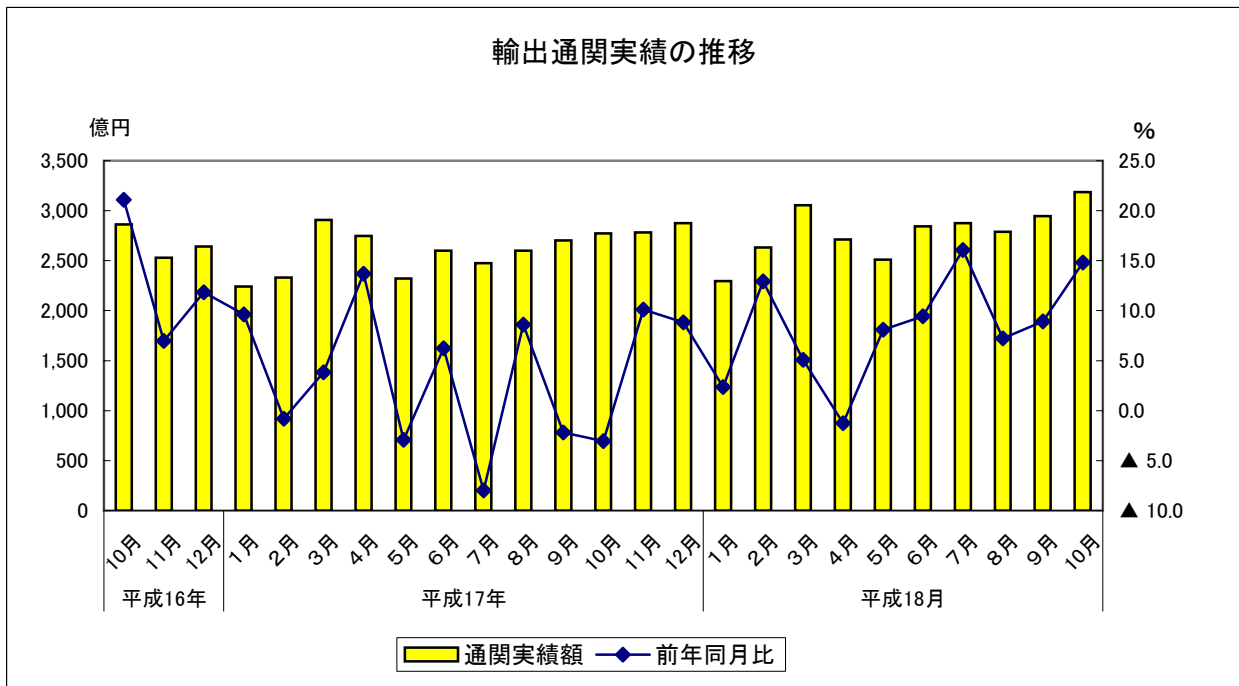
1 輸出通関実績額（2006年10月） （1）前年同月比：6か月連続のプラス

		輸出通関実績額	前年同月比
平成17年 (2005)	10月	277,360	▲ 3.1
	11月	278,428	10.1
	12月	287,630	8.8
平成18年 (2006)	1月	229,595	2.4
	2月	263,138	12.9
	3月	305,639	5.1
	4月	271,205	▲ 1.3
	5月	250,916	8.1
	6月	284,505	9.4
	7月	287,449	16.1
	8月	278,763	7.2
	9月	294,528	8.9
	10月	318,459	14.8

		輸出通関実績額	前年同期比
平成16年	10～12月	803,269	13.3
平成17年 (2005)	1～3月	748,179	4.0
	4～6月	766,814	5.7
	7～9月	778,038	▲ 0.9
	10～12月	843,417	5.0
平成18年 (2006)	1～3月	798,372	6.7
	4～6月	806,626	5.2
	7～9月	860,740	10.6

	輸出通関実績額	前年比
平成15年(2003)	2,721,848	5.6
平成16年(2004)	3,033,334	11.4
平成17年(2005)	3,136,448	3.4

資料出所：門司税関、長崎税関三池支署「貿易統計」
輸出通関実績額単位：百万円



貿易

2 輸出通関実績額の内訳（2006年10月）

(1) 各港別

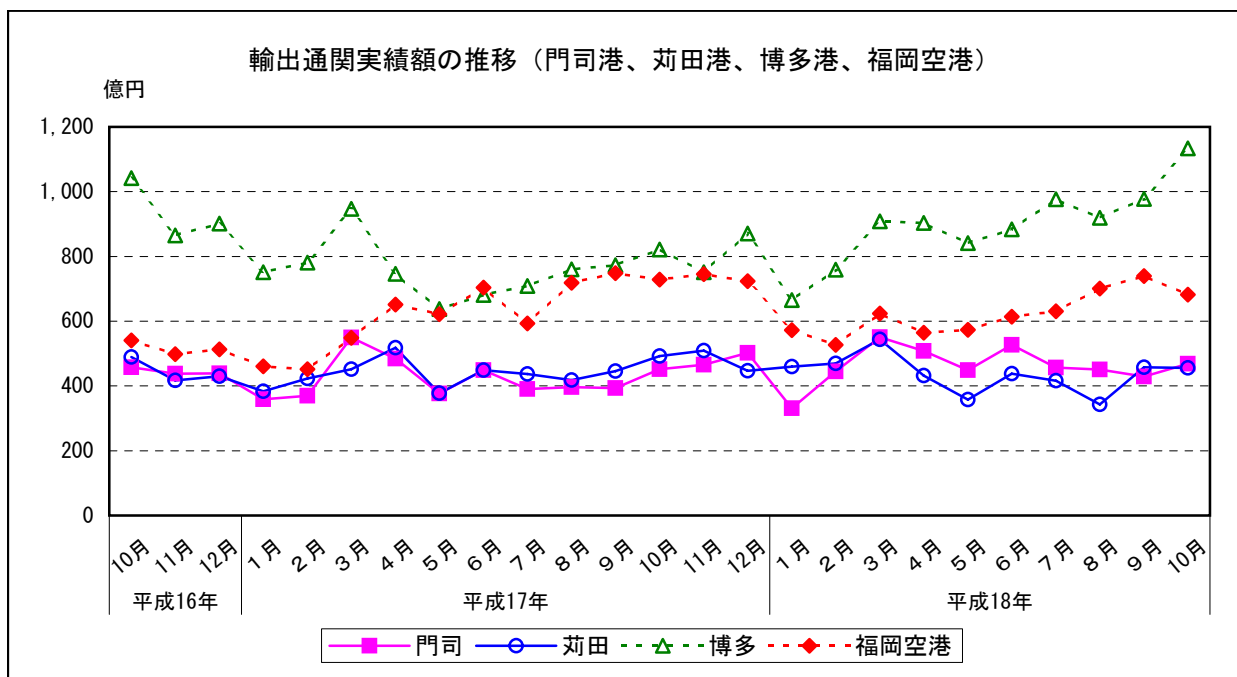
前年同月比プラス：門司港（9か月連続）、戸畑港（4か月連続）、博多港（7か月連続）、三池港（2か月ぶり）
 前年同月比マイナス：苅田港（2か月ぶり）、福岡空港（3か月連続）

		門司	前年同月比	苅田	前年同月比	戸畑	前年同月比	博多	前年同月比	空港	前年同月比	三池	前年同月比
平成17年 (2005)	10月	45,183	▲ 1.3	49,243	0.7	20,054	▲ 6.5	82,164	▲ 21.1	72,834	34.6	7,882	▲ 33.1
	11月	46,581	6.4	50,949	22.2	22,628	▲ 9.1	75,173	▲ 13.0	74,506	49.5	8,591	39.0
	12月	50,258	14.4	44,687	3.9	27,746	18.0	87,068	▲ 3.4	72,329	41.0	5,542	▲ 55.3
平成18年 (2006)	1月	33,151	▲ 7.7	46,001	19.9	22,826	11.4	66,530	▲ 11.4	57,274	24.4	3,813	▲ 54.5
	2月	44,453	20.3	46,948	11.1	31,156	29.0	75,963	▲ 2.7	52,663	16.5	11,955	88.9
	3月	55,102	0.2	54,393	20.5	30,705	12.0	90,872	▲ 4.0	62,394	13.7	12,173	▲ 11.7
	4月	50,804	4.9	43,215	▲ 16.6	21,838	▲ 11.8	90,353	21.1	56,486	▲ 13.3	8,509	▲ 14.6
	5月	44,838	19.0	35,786	▲ 5.1	25,498	13.0	84,120	32.0	57,308	▲ 7.8	3,366	▲ 59.4
	6月	52,729	17.4	43,815	▲ 2.3	26,459	▲ 3.3	88,337	29.8	61,382	▲ 12.8	11,784	169.5
	7月	45,666	17.0	41,651	▲ 4.6	27,830	27.6	97,612	37.7	63,056	6.4	11,635	▲ 10.6
	8月	45,079	13.7	34,260	▲ 18.1	29,979	26.5	91,919	20.9	70,057	▲ 2.5	7,470	7.6
	9月	42,874	8.8	45,798	2.7	29,091	32.6	97,783	26.5	73,961	▲ 1.2	5,022	▲ 59.2
	10月	46,826	3.6	45,591	▲ 7.4	31,997	59.6	113,346	38.0	68,171	▲ 6.4	12,528	58.9

		門司	前年同期比	苅田	前年同期比	戸畑	前年同期比	博多	前年同期比	空港	前年同期比	三池	前年同期比
平成16年	10~12月	133,469	14.2	133,605	▲ 0.7	69,859	43.4	280,742	31.9	155,226	▲ 10.5	30,368	34.6
平成17年 (2005)	1~3月	127,863	12.6	125,776	▲ 5.0	72,058	27.9	247,849	10.3	146,136	▲ 7.8	28,497	▲ 16.4
	4~6月	130,997	14.8	134,352	2.6	74,706	44.0	206,414	▲ 15.0	197,728	27.4	22,616	▲ 26.0
	7~9月	118,072	▲ 4.6	130,065	▲ 6.0	67,450	11.9	224,220	▲ 15.0	205,973	28.8	32,258	▲ 17.5
平成18年 (2006)	10~12月	142,021	6.4	144,879	8.4	70,428	0.8	244,405	▲ 12.9	219,669	41.5	22,015	▲ 27.5
	1~3月	132,706	3.8	147,342	17.1	84,687	17.5	233,365	▲ 5.8	172,331	17.9	27,941	▲ 1.9
	4~6月	148,371	13.3	122,816	▲ 8.6	73,796	▲ 1.2	262,809	27.3	175,175	▲ 11.4	23,659	4.6
	7~9月	133,618	13.2	121,708	▲ 6.4	86,900	28.8	287,313	28.1	207,074	0.5	24,126	▲ 25.2

		門司	前年比	苅田	前年比	戸畑	前年比	博多	前年比	空港	前年比	三池	前年比
平成15年(2003)		420,214	25.8	503,456	8.7	189,521	6.7	776,344	42.9	719,719	▲ 22.7	112,593	▲ 12.0
平成16年(2004)		484,831	15.4	535,475	6.4	238,344	25.8	1,011,800	30.3	628,775	▲ 12.6	134,107	19.1
平成17年(2005)		518,953	7.0	535,072	▲ 0.1	284,642	19.4	922,889	▲ 8.8	769,507	22.4	105,386	▲ 21.4

資料出所：門司税関、長崎税関三池支署「貿易統計」 輸出通関実績額単位：百万円



貿易

3 輸出通関実績額の内訳（2006年10月）

(1) 主要品目別前年同月比

プラス：鉄鋼、タイヤ・チューブ、電気機器等

マイナス：精密機器類等

(単位：百万円)

		実績額									
		総額	電気機器	半導体等 電子部品	自動車等	一般機械	タイヤ・ チューブ	鉄鋼	有機 化合物	精密 機器類	その他
平成17年 (2005)	10月	277,360	69,208	48,622	56,290	35,404	18,275	14,457	8,801	10,133	64,793
	11月	278,428	70,173	49,036	58,198	33,210	16,040	14,826	9,573	9,846	66,561
	12月	287,630	70,081	47,258	50,684	40,551	20,156	20,725	11,090	8,460	65,883
平成18年 (2006)	1月	229,595	54,379	37,881	53,477	25,026	15,857	17,744	9,209	6,336	47,566
	2月	263,138	58,954	39,742	57,124	31,539	17,936	16,981	10,517	7,668	62,421
	3月	305,639	67,240	45,163	65,760	45,773	19,950	21,622	10,401	8,703	66,190
	4月	271,205	64,031	41,060	57,214	44,336	19,913	14,027	7,438	5,898	58,347
	5月	250,916	60,952	39,301	46,798	33,062	20,808	19,053	10,517	6,593	53,134
	6月	284,505	68,930	45,041	54,585	41,913	19,899	18,261	8,677	7,822	64,419
	7月	287,449	68,731	44,545	58,164	43,997	19,856	21,161	8,552	5,955	61,034
	8月	278,763	73,532	50,361	48,290	35,810	20,315	21,255	9,002	6,409	64,150
	9月	294,528	81,756	55,134	57,315	39,894	18,323	20,235	8,917	7,509	60,579
	10月	318,459	80,327	51,880	64,354	40,036	21,795	22,107	8,998	7,594	73,248

(単位：%)

		前年同月比									
		総額	電気機器	半導体等 電子部品	自動車等	一般機械	タイヤ・ チューブ	鉄鋼	有機 化合物	精密 機器類	その他
平成17年 (2005)	10月	▲ 3.1	▲ 21.8	11.3	1.1	▲ 14.1	18.2	▲ 2.4	▲ 4.7	▲ 7.7	29.1
	11月	10.1	▲ 13.4	26.1	20.0	5.2	9.0	▲ 12.2	▲ 7.2	▲ 1.3	67.2
	12月	8.8	▲ 6.0	17.3	0.4	10.7	8.5	25.0	19.7	23.9	28.2
平成18年 (2006)	1月	2.4	▲ 10.4	13.3	21.8	▲ 19.8	11.2	17.9	20.2	▲ 9.4	6.7
	2月	12.9	▲ 5.8	14.3	15.7	6.2	24.1	2.9	29.8	▲ 16.3	44.8
	3月	5.1	▲ 14.2	10.2	27.1	▲ 0.6	13.5	7.2	9.3	9.6	11.2
	4月	▲ 1.3	▲ 14.8	6.6	▲ 0.3	15.3	4.6	▲ 25.5	▲ 5.1	▲ 17.3	14.6
	5月	8.1	▲ 13.2	4.4	6.1	15.1	37.9	16.4	44.6	63.7	14.7
	6月	9.4	▲ 5.1	5.4	4.8	33.0	12.0	▲ 10.7	15.9	20.6	25.0
	7月	16.1	2.2	▲ 5.6	16.8	42.8	18.7	25.5	10.9	▲ 14.1	18.3
	8月	7.2	▲ 2.9	▲ 11.2	▲ 0.4	1.6	19.9	33.4	5.7	▲ 34.1	29.8
	9月	8.9	12.1	6.1	8.2	19.6	12.2	21.7	8.2	▲ 22.8	0.7
	10月	14.8	16.1	6.7	14.3	13.1	19.3	52.9	2.2	▲ 25.1	13.0

(単位：百万円)

		実績額									
		総額	電気機器	半導体等 電子部品	自動車等	一般機械	タイヤ・ チューブ	鉄鋼	有機 化合物	精密 機器類	その他
平成15年(2003)		2,721,848	903,851	478,143	577,252	309,799	168,947	134,836	81,672	40,469	505,026
平成16年(2004)		3,033,334	950,079	519,160	618,150	409,692	177,454	167,902	92,943	75,678	541,440
平成17年(2005)		3,136,448	845,009	528,886	614,996	414,230	202,646	206,789	101,807	96,561	654,410

(単位：%)

		前年比									
		総額	電気機器	半導体等 電子部品	自動車等	一般機械	タイヤ・ チューブ	鉄鋼	有機 化合物	精密 機器類	その他
平成16年(2004)		11.4	5.1	8.6	7.1	32.2	5.0	24.5	13.8	87.0	7.2
平成17年(2005)		3.4	▲ 11.1	1.9	▲ 0.5	1.1	14.2	23.2	9.5	27.6	20.9

資料出所：門司税関、長崎税関三池支署「貿易統計」

注) 自動車等は、自動車及び自動車の部分品

貿易

4 地域別輸出状況（2006年10月）

(1) 前年同月比

アジア：9か月連続のプラス

北米：6か月連続のプラス

西欧：2か月連続のプラス

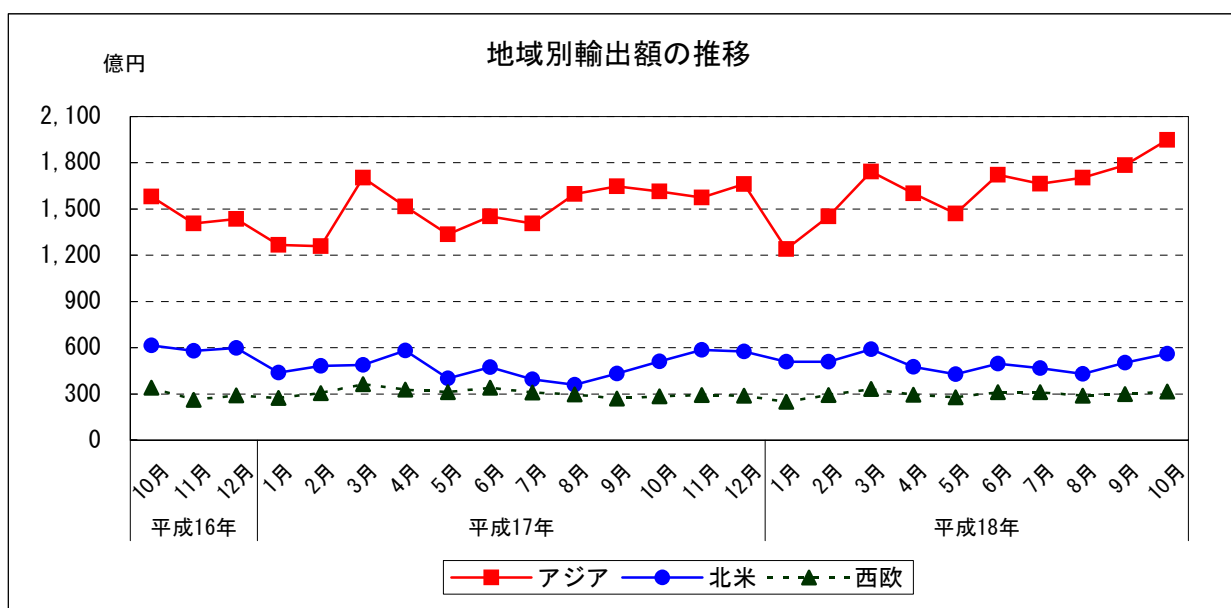
		アジア	前年同月比	北米	前年同月比	西欧	前年同月比
平成17年 (2005)	10月	161,474	2.1	51,189	▲16.7	28,497	▲16.5
	11月	157,413	12.0	58,559	1.1	29,307	11.9
	12月	166,102	15.7	57,583	▲3.7	28,966	▲0.4
平成18年 (2006)	1月	123,997	▲2.2	50,953	16.1	24,836	▲9.1
	2月	145,110	15.3	50,959	5.8	29,197	▲4.6
	3月	174,343	2.4	59,011	20.8	33,208	▲8.7
	4月	160,048	5.5	47,528	▲18.2	29,460	▲10.4
	5月	147,020	10.2	42,826	6.8	27,907	▲10.7
	6月	172,263	18.6	49,706	4.9	31,195	▲8.4
	7月	166,423	18.3	46,705	18.6	31,238	0.8
	8月	170,355	6.7	42,898	19.5	28,876	▲2.7
	9月	178,342	8.3	50,256	16.5	29,985	11.4
	10月	194,905	20.7	56,167	9.7	31,635	11.0

		アジア	前年同期比	北米	前年同期比	西欧	前年同期比
平成16年	10~12月	442,247	20.5	179,191	10.6	89,389	▲0.7
平成17年 (2005)	1~3月	422,970	15.3	140,886	▲13.4	94,291	▲4.6
	4~6月	430,430	10.8	145,579	▲12.4	98,194	21.7
	7~9月	465,029	5.9	118,409	▲20.8	87,565	▲4.0
	10~12月	484,989	9.7	167,331	▲6.6	86,771	▲2.9
平成18年 (2006)	1~3月	443,451	4.8	160,923	14.2	87,241	▲7.5
	4~6月	479,332	11.4	140,060	▲3.8	88,561	▲9.8
	7~9月	515,121	10.8	139,859	18.1	90,099	2.9

		アジア	前年比	北米	前年比	西欧	前年比
平成16年(2004)		1,636,962	19.8	657,633	2.6	360,155	0.3
平成17年(2005)		1,803,418	10.2	572,204	▲13.0	366,820	1.9

資料出所：門司税関、長崎税関三池支署「貿易統計」

単位：百万円



貿易

5 アジア主要各国への輸出状況（2006年10月）

(1) 前年同月比

韓国：3か月連続のマイナス

中国：9か月連続のプラス

台湾：5か月連続のプラス

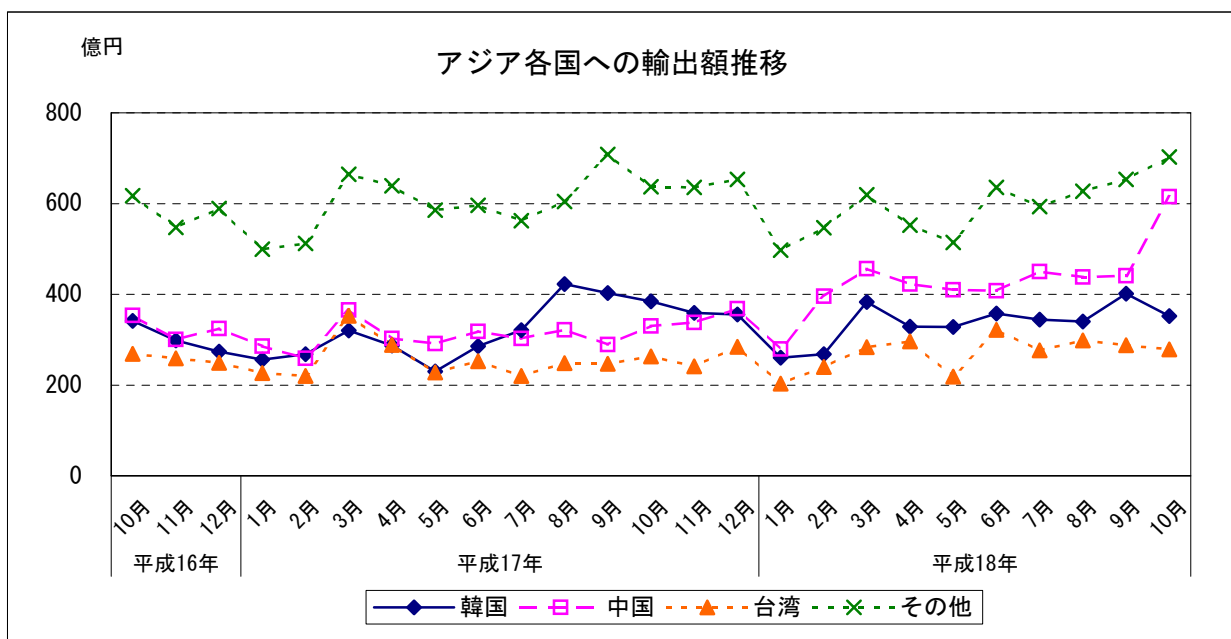
		韓国	前年同月比	中国	前年同月比	台湾	前年同月比	その他	前年同月比
平成17年 (2005)	10月	38,439	12.5	33,022	▲6.6	26,301	▲2.0	63,712	3.2
	11月	35,918	20.2	33,823	12.6	24,112	▲6.9	63,559	16.1
	12月	35,530	29.9	36,860	13.7	28,416	14.1	65,295	10.9
平成18年 (2006)	1月	26,005	1.7	27,916	▲2.3	20,323	▲10.3	49,754	▲0.4
	2月	26,842	0.2	39,608	52.9	24,002	9.1	54,658	6.7
	3月	38,334	19.6	45,659	25.0	28,376	▲19.6	61,974	▲6.7
	4月	32,898	14.6	42,233	39.6	29,662	2.9	55,255	▲13.6
	5月	32,776	42.5	41,005	40.9	21,842	▲4.2	51,398	▲12.2
	6月	35,793	25.3	40,755	28.1	32,139	27.3	63,576	6.6
	7月	34,429	7.3	45,037	48.6	27,660	25.5	59,298	5.5
	8月	34,026	▲19.4	43,781	36.0	29,821	20.3	62,727	3.8
	9月	40,152	▲0.4	44,059	52.4	28,803	16.6	65,329	▲7.7
	10月	35,235	▲8.3	61,528	86.3	27,877	6.0	70,264	10.3

		韓国	前年同期比	中国	前年同期比	台湾	前年同期比	その他	前年同期比
平成16年	10～12月	91,388	33.7	97,825	37.6	77,639	33.6	175,395	3.5
平成17年 (2005)	1～3月	84,406	20.4	90,980	26.3	79,945	33.2	167,640	1.8
	4～6月	80,283	17.9	91,181	7.3	76,882	29.5	182,085	3.4
	7～9月	114,596	15.3	91,419	3.5	71,548	▲7.1	187,467	7.4
平成18年 (2006)	10～12月	109,888	20.2	103,705	6.0	78,829	1.5	192,567	9.8
	1～3月	91,180	8.0	113,183	24.4	72,701	▲9.1	166,386	▲0.7
	4～6月	101,466	26.4	123,993	36.0	83,643	8.8	170,229	▲6.5
	7～9月	108,607	▲5.2	132,877	45.4	86,284	20.6	187,354	▲0.1

	韓国	前年比	中国	前年比	台湾	前年比	その他	前年比
平成16年(2004)	329,001	26.5	343,200	43.3	274,008	20.8	690,753	7.9
平成17年(2005)	389,172	18.3	377,284	9.9	307,203	12.1	729,758	5.6

資料出所：門司税関、長崎税関三池支署「貿易統計」

単位：百万円



貿易

6 輸入通関実績額（2006年10月）

(1) 前年同月比：2年9か月連続のプラス

		輸入通関実績額	前年同月比
平成17年 (2005)	10月	169,953	29.1
	11月	184,856	36.1
	12月	171,724	36.1
平成18年 (2006)	1月	174,210	33.4
	2月	164,337	38.8
	3月	203,060	45.2
	4月	190,134	27.1
	5月	187,140	24.5
	6月	177,880	23.8
	7月	188,289	36.0
	8月	192,973	18.2
	9月	189,532	18.7
	10月	207,905	22.3

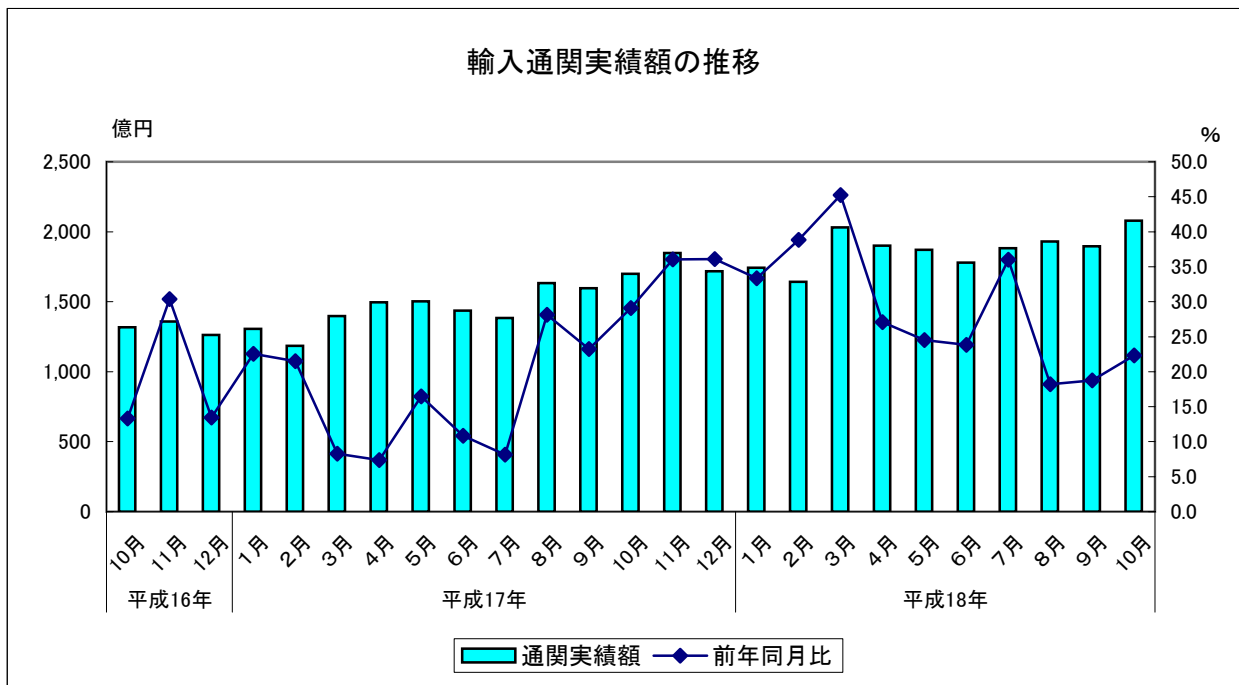
		輸入通関実績額	前年同期比
平成16年	10～12月	393,730	18.7
平成17年 (2005)	1～3月	388,810	16.7
	4～6月	443,508	11.4
	7～9月	461,317	19.8
平成18年 (2006)	10～12月	526,532	33.7
	1～3月	541,607	39.3
	4～6月	555,154	25.2
	7～9月	570,794	23.7

	輸入通関実績額	前年比
平成15年(2003)	1,354,355	1.4
平成16年(2004)	1,509,831	11.5
平成17年(2005)	1,820,167	20.6

資料出所：門司税関、長崎税関三池支署「貿易統計」

輸入通関実績額単位：百万円

※速報値



貿易

7 輸入通関実績額の内訳（2006年10月）

(1) 各港別

前年同月比プラス：門司港（2年8か月連続）、苅田港（3か月ぶり）
 博多港（2年8か月連続）、福岡空港（1年4か月連続）
 三池港（2か月連続）
 前年同月比マイナス：戸畑港（2か月ぶり）

		門司	前年同月比	苅田	前年同月比	戸畑	前年同月比	博多	前年同月比	空港	前年同月比	三池	前年同月比
平成17年 (2005)	10月	44,678	20.1	440	▲ 32.3	21,845	41.2	60,517	26.7	39,149	44.6	3,323	▲ 4.5
	11月	44,978	16.4	898	3.3	16,811	▲ 1.7	67,400	31.5	50,404	109.6	4,365	10.4
	12月	41,794	15.1	1,189	44.3	19,098	27.1	61,175	28.5	45,287	99.6	3,180	▲ 15.3
平成18年 (2006)	1月	48,347	31.8	1,095	226.3	16,271	3.0	58,775	21.5	45,218	74.9	4,504	26.3
	2月	41,005	25.1	1,142	31.1	18,107	23.6	55,129	27.8	44,852	95.2	4,102	3.3
	3月	48,259	16.1	441	▲ 51.8	18,576	28.1	75,949	41.1	55,726	118.0	4,108	20.2
	4月	45,501	9.4	651	▲ 28.2	16,713	18.3	85,191	35.7	37,554	39.7	4,524	36.6
	5月	46,630	14.8	641	▲ 44.2	15,820	▲ 15.6	84,085	38.2	36,802	43.2	3,162	▲ 1.9
	6月	44,228	11.5	810	▲ 15.9	19,185	▲ 10.5	67,527	28.5	43,054	65.3	3,076	2.7
	7月	48,421	22.9	878	35.1	23,775	37.4	66,746	36.0	44,184	54.3	4,286	26.4
	8月	53,734	19.0	599	▲ 32.6	22,894	▲ 2.0	70,528	32.4	41,999	12.9	3,219	▲ 4.8
	9月	49,953	21.0	953	▲ 14.4	20,933	18.6	70,456	20.3	44,318	16.3	2,918	1.8
	10月	55,135	23.4	1,120	154.4	20,472	▲ 6.3	69,273	14.5	57,954	48.0	3,951	18.9

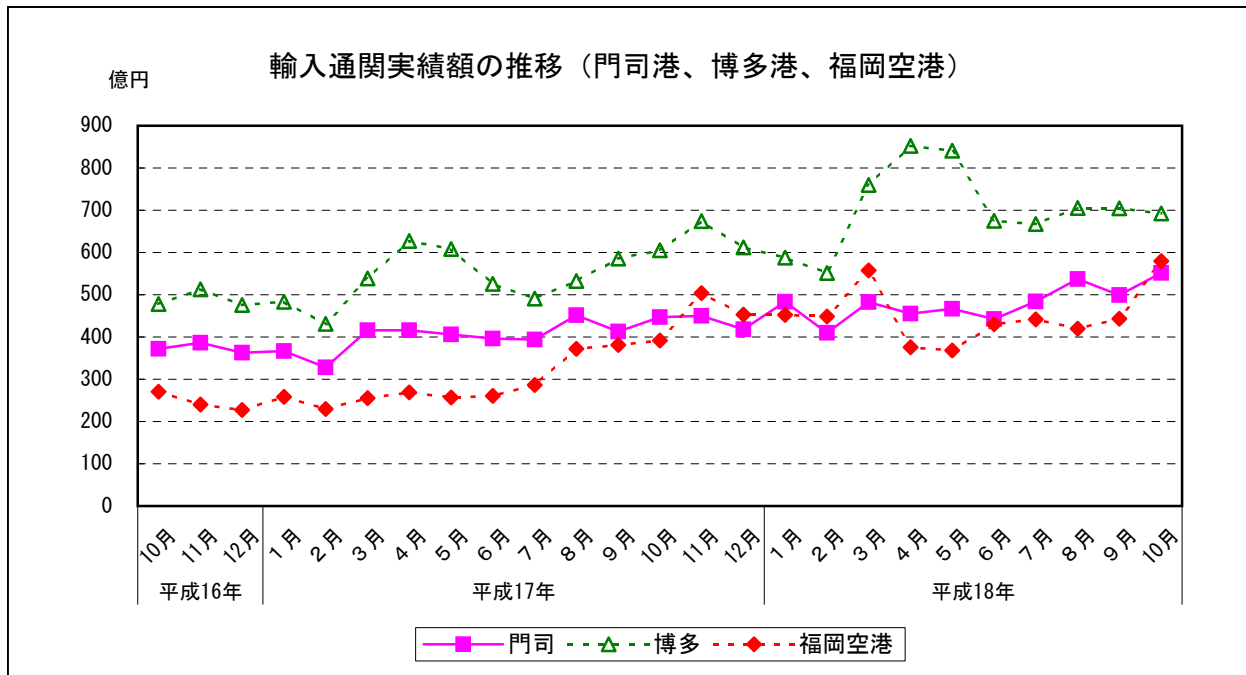
		門司	前年同期比	苅田	前年同期比	戸畑	前年同期比	博多	前年同期比	空港	前年同期比	三池	前年同期比
平成16年	10~12月	112,149	11.8	2,343	92.9	47,591	64.5	146,635	23.5	73,824	▲ 0.9	11,189	39.4
平成17年 (2005)	1~3月	111,022	12.2	2,122	11.6	44,960	37.1	145,353	23.2	74,399	1.7	10,954	30.0
	4~6月	121,887	12.6	3,017	48.5	54,294	23.8	176,149	14.4	78,633	▲ 0.7	9,528	▲ 10.5
	7~9月	125,843	17.2	2,652	7.5	58,316	33.3	160,935	16.2	103,933	26.0	9,638	▲ 6.1
	10~12月	131,451	17.2	2,527	7.8	57,755	21.4	189,093	29.0	134,840	82.7	10,867	▲ 2.9
平成18年 (2006)	1~3月	137,611	23.9	2,678	26.2	52,953	17.8	189,854	30.6	145,796	96.0	12,714	16.1
	4~6月	136,358	11.9	2,102	▲ 30.3	51,718	▲ 4.7	236,803	34.4	117,411	49.3	10,762	13.0
	7~9月	152,108	20.9	2,430	▲ 8.4	67,602	15.9	207,730	29.1	130,502	25.6	10,422	8.1

	門司	前年比	苅田	前年比	戸畑	前年比	博多	前年比	空港	前年比	三池	前年比
平成15年(2003)	390,403	2.8	6,148	▲ 13.1	132,961	9.6	501,066	▲ 0.4	286,175	1.2	37,602	▲ 11.4
平成16年(2004)	426,790	9.3	8,743	42.2	167,995	26.3	557,118	11.2	308,652	7.9	40,532	7.8
平成17年(2005)	490,203	14.9	10,318	18.0	215,325	28.2	671,530	20.5	391,804	26.9	40,988	1.1

資料出所：門司税関、長崎税関三池支署「貿易統計」

輸入通関実績額単位：百万円

※速報値



貿易

8 輸入通関実績額の内訳（2006年10月）

（1）主要品目別前年同月比

プラス：一般機械、電気機器、木材等
マイナス：石炭等

（単位：百万円）

		実績額									
		総額	電気機器	半導体等 電子部品	食料品 及び動物	一般機械	液化天然 ガ	石炭	履き物	木材	その他
平成17年 (2005)	10月	169,953	43,538	25,231	19,986	9,699	6,325	10,014	1,730	2,180	76,482
	11月	184,856	47,964	30,252	23,184	10,303	5,961	7,777	1,900	1,813	85,955
	12月	171,724	46,134	28,848	22,453	10,454	8,241	7,002	1,446	2,205	73,790
平成18年 (2006)	1月	174,210	43,414	25,849	20,043	10,790	6,201	6,759	2,841	2,176	81,986
	2月	164,337	42,007	27,901	17,305	11,173	8,424	7,637	2,071	1,888	73,831
	3月	203,060	51,999	33,064	24,955	12,754	8,765	5,477	2,299	2,005	94,805
	4月	190,134	38,933	20,956	32,025	11,268	6,239	6,726	1,689	2,361	90,894
	5月	187,140	39,735	21,388	29,007	12,684	6,755	4,173	1,681	2,037	91,068
	6月	177,880	40,660	21,329	25,111	13,212	6,104	7,039	1,659	2,179	81,916
	7月	188,289	41,105	22,328	21,472	16,764	9,507	10,277	1,894	1,766	85,504
	8月	192,973	42,688	23,798	23,940	13,097	12,319	5,061	1,855	2,362	91,652
	9月	189,532	46,892	25,061	21,058	12,807	9,688	6,762	1,827	1,825	88,671
	10月	207,905	51,815	29,111	21,201	11,839	6,772	8,088	1,777	2,366	104,048

（単位：％）

		前年同月比									
		総額	電気機器	半導体等 電子部品	食料品 及び動物	一般機械	液化天然 ガ	石炭	履き物	木材	その他
平成17年 (2005)	10月	29.1	59.4	65.5	2.8	15.4	▲ 5.0	75.4	▲ 4.7	14.5	26.6
	11月	36.1	81.4	146.3	4.5	12.8	23.3	11.3	▲ 15.0	▲ 2.5	38.2
	12月	36.1	101.8	160.8	▲ 4.1	46.4	40.3	101.0	▲ 25.9	17.1	23.8
平成18年 (2006)	1月	33.4	66.3	96.0	1.7	42.7	2.1	9.9	13.4	2.3	35.7
	2月	38.8	83.2	149.4	▲ 0.6	51.2	33.8	83.3	7.1	21.8	30.2
	3月	45.2	89.3	163.5	1.6	29.5	77.7	▲ 19.0	5.0	32.3	51.6
	4月	27.1	42.8	49.0	▲ 5.0	11.4	22.1	54.0	7.6	36.9	38.3
	5月	24.5	53.1	68.6	▲ 11.2	29.7	1.4	▲ 44.2	14.0	10.2	41.4
	6月	23.8	42.6	58.7	10.0	28.6	16.8	▲ 33.0	16.8	31.8	29.6
	7月	36.0	38.4	47.1	▲ 0.2	91.8	28.3	67.6	▲ 4.0	4.3	39.5
	8月	18.2	9.6	▲ 0.3	15.9	34.8	19.2	▲ 45.2	9.4	25.6	29.5
	9月	18.7	15.7	0.0	5.0	26.4	▲ 6.8	34.6	6.9	▲ 4.3	27.0
	10月	22.3	19.0	15.4	6.1	22.1	7.1	▲ 19.2	2.7	8.5	36.0

（単位：百万円）

		実績額									
		総額	電気機器	半導体等 電子部品	食料品 及び動物	一般機械	液化天然 ガ	石炭	履き物	木材	その他
平成15年(2003)		1,354,355	284,459	157,784	244,565	97,741	62,352	40,960	23,723	25,802	574,752
平成16年(2004)		1,509,831	314,644	170,323	263,507	91,655	65,395	64,444	23,085	22,491	664,610
平成17年(2005)		1,820,167	405,081	225,565	278,735	114,010	82,976	84,616	21,544	22,099	811,106

（単位：％）

		前年比									
		総額	電気機器	半導体等 電子部品	食料品 及び動物	一般機械	液化天然 ガ	石炭	履き物	木材	その他
平成16年(2004)		11.5	10.6	7.9	7.7	▲ 6.2	4.9	57.3	▲ 2.7	▲ 12.8	15.6
平成17年(2005)		20.6	28.7	32.4	5.8	24.4	26.9	31.3	▲ 6.7	▲ 1.7	22.0

資料出所：門司税関、長崎税関三池支署「貿易統計」

注）速報値

貿易

9 地域別の輸入状況（2006年10月）

(1) 前年同月比

アジア：2年9か月連続のプラス

北米：1年8か月連続のプラス

西欧：2か月ぶりのプラス

		アジア	前年同月比	北米	前年同月比	西欧	前年同月比
平成17年 (2005)	10月	127,459	28.3	12,883	19.8	7,163	▲9.2
	11月	139,208	38.6	21,089	59.9	8,025	2.0
	12月	129,578	40.6	17,322	38.2	8,326	19.4
平成18年 (2006)	1月	125,929	29.6	21,196	80.7	8,489	2.6
	2月	117,902	39.2	21,596	103.1	8,399	20.4
	3月	143,634	40.6	34,793	109.5	8,452	13.0
	4月	141,410	39.0	24,317	28.2	7,609	▲0.7
	5月	137,135	32.2	19,354	12.9	10,224	35.8
	6月	127,531	28.3	26,066	68.5	7,321	14.7
	7月	136,374	35.5	21,091	62.2	9,968	34.2
	8月	147,369	20.4	18,612	42.1	9,013	14.2
	9月	144,912	17.9	19,120	37.4	8,006	▲0.2
	10月	147,902	16.0	31,446	144.1	9,029	26.1

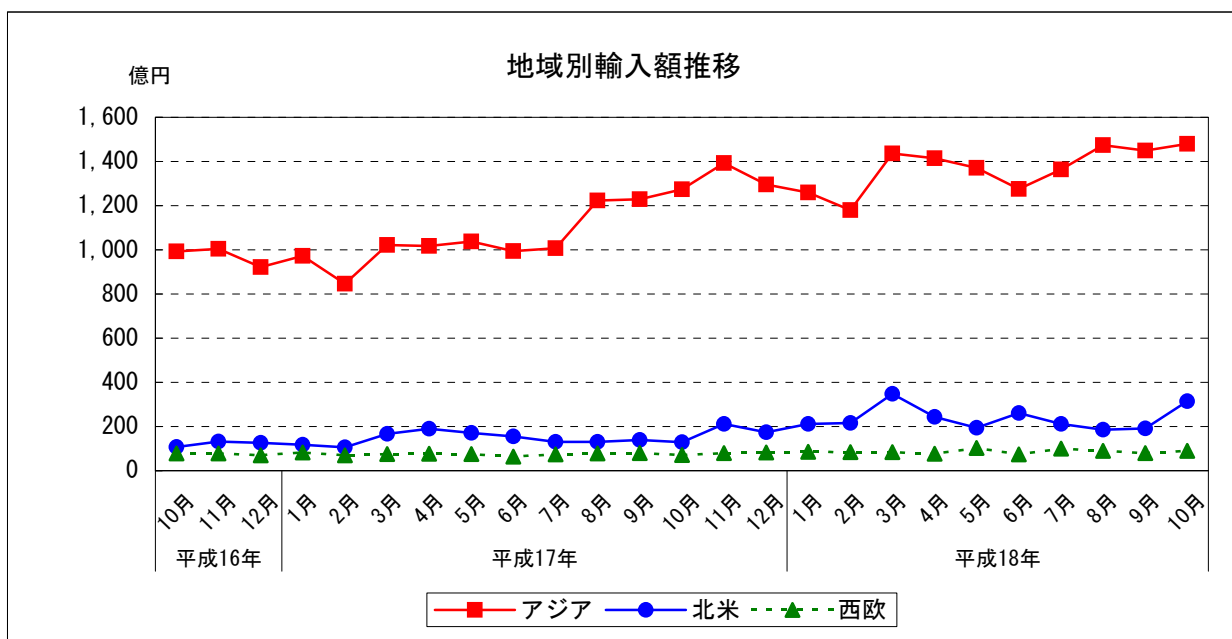
		アジア	前年同期比	北米	前年同期比	西欧	前年同期比
平成16年	10～12月	291,926	15.6	36,480	24.1	22,729	23.5
平成17年 (2005)	1～3月	284,017	15.8	38,971	11.0	22,733	12.2
	4～6月	304,885	11.8	51,586	6.5	21,572	5.7
	7～9月	345,973	22.5	40,020	12.9	23,339	12.1
	10～12月	396,245	35.7	51,295	40.6	23,514	3.5
平成18年 (2006)	1～3月	387,465	36.4	77,585	99.1	25,340	11.5
	4～6月	406,077	33.2	69,737	35.2	25,155	16.6
	7～9月	428,656	23.9	58,823	47.0	26,988	15.6

	アジア	前年比	北米	前年比	西欧	前年比
平成16年(2004)	1,092,209	11.8	155,503	▲4.0	84,221	7.9
平成17年(2005)	1,331,120	21.9	181,870	17.0	91,157	8.2

資料出所：門司税関、長崎税関三池支署「貿易統計」

単位：百万円

※速報値



貿易

10 アジア主要各国からの輸入状況（2006年10月）

(1) 前年同月比

韓国：2か月ぶりのマイナス
 中国：4年2か月連続のプラス
 台湾：2か月ぶりのプラス

		韓国	前年同月比	中国	前年同月比	台湾	前年同月比	その他	前年同月比
平成17年 (2005)	10月	28,720	124.5	46,051	7.3	16,357	52.1	36,332	10.6
	11月	29,733	144.3	55,897	16.5	17,519	120.2	36,059	11.5
	12月	24,116	99.4	50,060	19.9	19,081	140.8	36,321	19.5
平成18年 (2006)	1月	18,215	59.2	53,024	29.6	19,166	83.4	35,524	3.4
	2月	21,900	102.8	40,310	17.3	19,078	108.0	36,614	20.6
	3月	25,917	82.8	58,172	28.2	18,432	89.7	41,113	25.1
	4月	31,609	141.0	56,591	22.3	16,349	64.4	36,861	13.7
	5月	31,211	125.6	49,867	14.0	16,227	53.7	39,830	12.0
	6月	22,778	58.0	50,510	15.6	15,961	64.5	38,282	21.2
	7月	22,090	70.3	55,388	38.3	15,967	21.5	42,928	24.5
	8月	22,889	▲2.1	56,989	26.6	15,617	2.1	51,874	34.0
	9月	29,199	47.8	57,434	24.4	14,056	▲32.5	44,223	22.2
	10月	23,863	▲16.9	60,766	32.0	16,572	1.3	46,701	28.5

		韓国	前年同期比	中国	前年同期比	台湾	前年同期比	その他	前年同期比
平成16年	10~12月	37,061	▲9.4	132,634	23.9	26,634	38.4	95,597	11.9
平成17年 (2005)	1~3月	36,418	▲4.0	120,679	20.9	29,339	37.2	97,580	13.4
	4~6月	41,367	▲2.4	133,740	21.5	30,199	15.5	99,579	5.9
	7~9月	56,102	47.4	131,233	14.6	49,264	64.3	109,375	9.5
平成18年 (2006)	10~12月	82,569	122.8	152,007	14.6	52,957	98.8	108,712	13.7
	1~3月	66,032	81.3	151,505	25.5	56,676	93.2	113,252	16.1
	4~6月	85,599	106.9	156,968	17.4	48,537	60.7	114,974	15.5
	7~9月	74,179	32.2	169,812	29.4	45,640	▲7.4	139,025	27.1

		韓国	前年比	中国	前年比	台湾	前年比	その他	前年比
平成16年	(2004)	155,435	▲7.5	457,028	18.5	104,140	47.5	375,606	6.7
平成17年	(2005)	216,455	39.3	537,659	17.6	161,759	55.3	415,246	10.6

資料出所：門司税関、長崎税関三池支署「貿易統計」

単位：百万円

※速報値

