

貿易

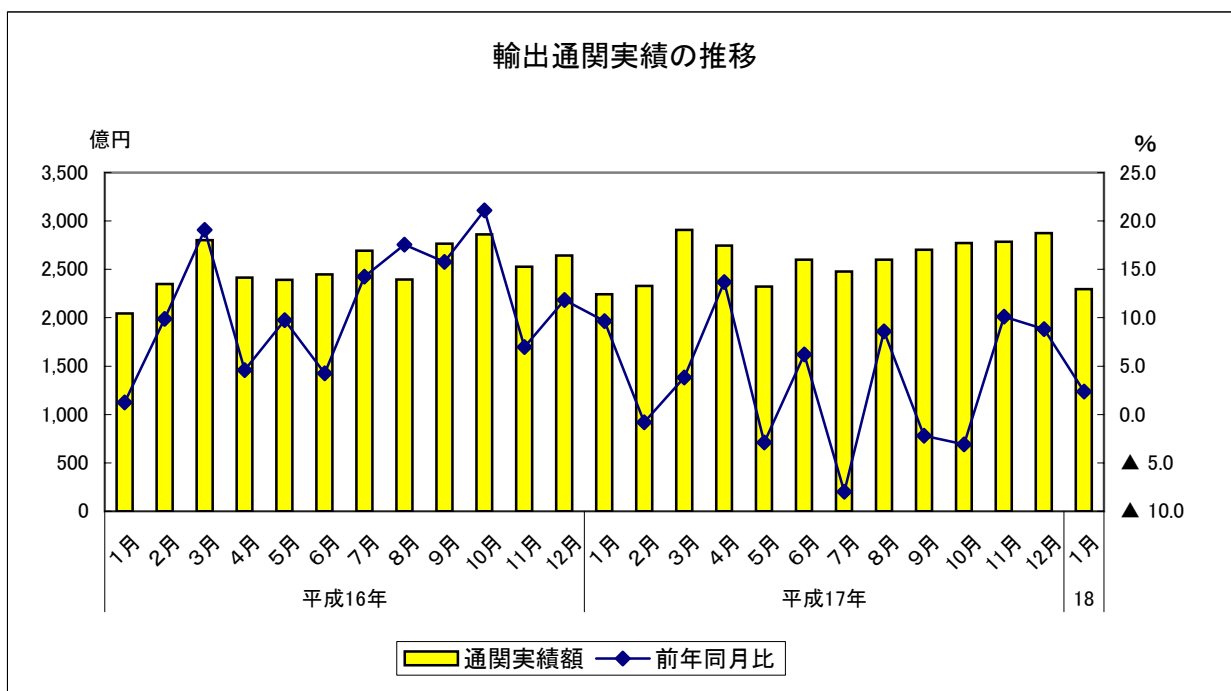
1 輸出通関実績額（2006年1月） （1）前年同月比：3か月連続のプラス

		輸出通関実績額	前年同月比
平成17年 (2005)	1月	224,292	9.6
	2月	232,989	▲ 0.8
	3月	290,912	3.8
	4月	274,693	13.7
	5月	232,240	▲ 2.9
	6月	259,943	6.2
	7月	247,697	▲ 8.0
	8月	259,961	8.6
	9月	270,358	▲ 2.2
	10月	277,317	▲ 3.1
	11月	278,428	10.1
	12月	287,630	8.8
平成18年	1月	229,595	2.4

		輸出通関実績額	前年同期比
平成16年 (2004)	1～3月	719,594	10.5
	4～6月	725,462	6.1
	7～9月	785,007	15.8
	10～12月	803,269	13.3
平成17年 (2005)	1～3月	748,198	4.0
	4～6月	766,876	5.7
	7～9月	778,016	▲ 0.9
	10～12月	843,375	5.0

	輸出通関実績額	前年比
平成15年(2003)	2,721,831	5.6
平成16年(2004)	3,033,332	11.4
平成17年(2005)	3,136,465	3.4

資料出所：門司税関、長崎税関三池支署「貿易統計」
輸出通関実績額単位：百万円



貿易

2 輸出通関実績額の内訳（2006年1月）

(1) 各港別

前年同月比プラス：苅田港（4か月連続）、戸畑港（2か月連続）
福岡空港（10か月連続）

前年同月比マイナス：門司港（3か月ぶり）、博多港（10か月連続）
三池港（2か月連続）

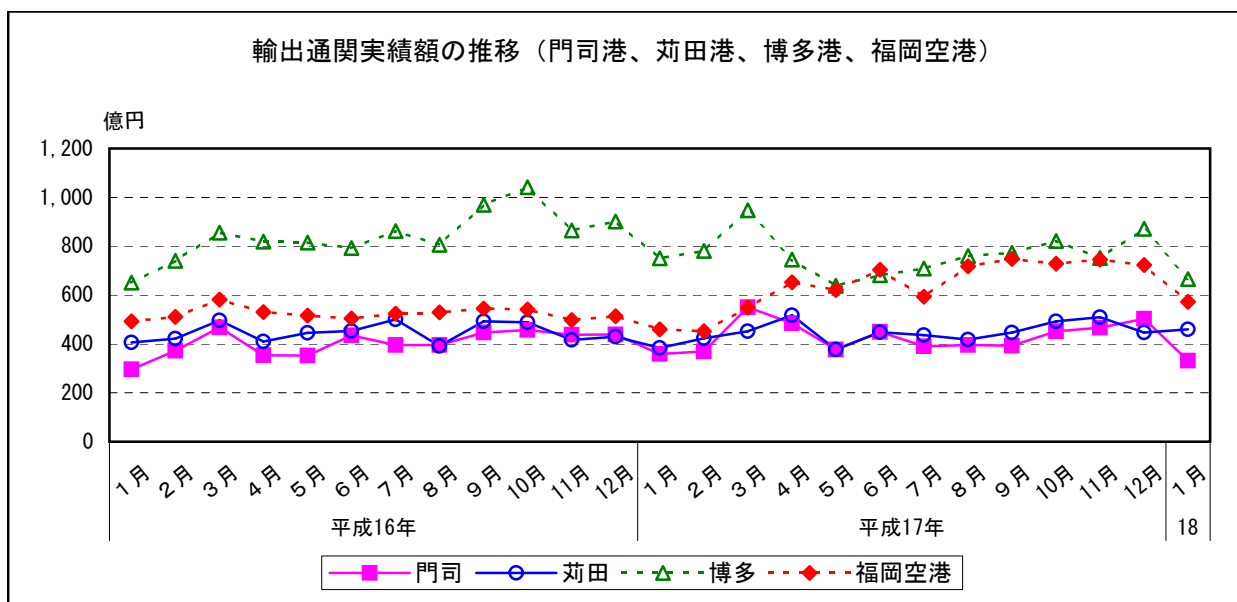
	門司	前年同月比	苅田	前年同月比	戸畑	前年同月比	博多	前年同月比	空港	前年同月比	三池	前年同月比	
平成17年 (2005)	1月	35,907	21.3	38,376	▲ 5.6	20,496	33.8	75,084	15.4	46,045	▲ 6.5	8,384	79.7
	2月	36,957	▲ 0.5	42,257	0.3	24,150	40.4	78,084	5.5	45,211	▲ 11.5	6,330	▲ 52.4
	3月	55,014	17.5	45,143	▲ 9.1	27,411	15.2	94,680	10.7	54,880	▲ 5.7	13,783	▲ 14.6
	4月	48,415	37.1	51,795	26.1	24,767	59.9	74,586	▲ 9.0	65,176	22.8	9,954	▲ 32.4
	5月	37,740	7.0	37,715	▲ 15.4	22,600	19.3	63,748	▲ 21.8	62,151	20.3	8,285	16.3
	6月	44,900	3.3	44,845	▲ 1.1	27,346	56.8	68,079	▲ 14.1	70,401	39.4	4,372	▲ 49.7
	7月	39,061	▲ 1.1	43,642	▲ 12.8	21,825	7.7	70,870	▲ 17.7	59,280	13.1	13,019	▲ 37.4
	8月	39,610	0.1	41,808	6.7	23,707	14.1	76,048	▲ 5.6	71,848	35.6	6,941	8.7
	9月	39,365	▲ 11.8	44,615	▲ 9.3	21,933	14.0	77,302	▲ 20.3	74,844	37.4	12,299	3.4
	10月	45,183	▲ 1.3	49,243	0.7	20,035	▲ 6.6	82,140	▲ 21.1	72,834	34.6	7,882	▲ 33.1
	11月	46,581	6.4	50,949	22.2	22,628	▲ 9.1	75,173	▲ 13.0	74,506	49.5	8,591	39.0
	12月	50,258	14.4	44,687	3.9	27,746	18.0	87,068	▲ 3.4	72,329	41.0	5,542	▲ 55.3
平成18年	1月	33,151	▲ 7.7	46,001	19.9	22,826	11.4	66,530	▲ 11.4	57,274	24.4	3,813	▲ 54.5

	門司	前年同期比	苅田	前年同期比	戸畑	前年同期比	博多	前年同期比	空港	前年同期比	三池	前年同期比	
平成16年 (2004)	1~3月	113,567	17.4	132,458	▲ 0.4	56,323	24.0	224,677	33.4	158,467	▲ 13.4	34,102	39.9
	4~6月	114,091	17.2	130,999	0.6	51,870	12.3	242,725	21.2	155,224	▲ 12.9	30,554	▲ 2.9
	7~9月	123,705	13.2	138,414	30.9	60,292	22.6	263,656	35.3	159,858	▲ 13.5	39,083	14.3
	10~12月	133,469	14.2	133,605	▲ 0.7	69,859	43.4	280,742	31.9	155,226	▲ 10.5	30,368	34.6
平成17年 (2005)	1~3月	127,878	12.6	125,776	▲ 5.0	72,058	27.9	247,848	10.3	146,136	▲ 7.8	28,502	▲ 16.4
	4~6月	131,055	14.9	134,355	2.6	74,713	44.0	206,414	▲ 15.0	197,728	27.4	22,612	▲ 26.0
	7~9月	118,036	▲ 4.6	130,065	▲ 6.0	67,464	11.9	224,220	▲ 15.0	205,971	28.8	32,260	▲ 17.5
	10~12月	142,021	6.4	144,879	8.4	70,409	0.8	244,381	▲ 13.0	219,669	41.5	22,015	▲ 27.5

	門司	前年比	苅田	前年比	戸畑	前年比	博多	前年比	空港	前年比	三池	前年比
平成15年(2003)	420,214	25.8	503,456	8.7	189,521	6.7	776,344	42.9	719,702	▲ 22.7	112,593	▲ 12.0
平成16年(2004)	484,831	15.4	535,475	6.4	238,344	25.8	1,011,800	30.3	628,775	▲ 12.6	134,107	19.1
平成17年(2005)	518,991	7.0	535,075	▲ 0.1	284,644	19.4	922,864	▲ 8.8	769,505	22.4	105,388	▲ 21.4

資料出所：門司税関、長崎税関三池支署「貿易統計」 輸出通関実績額単位：百万円

輸出通関実績額の推移（門司港、苅田港、博多港、福岡空港）



貿易

3 輸出通関実績額の内訳（2006年1月）

(1) 主要品目別前年同月比

プラス：自動車等、有機化合物、鉄鋼等
マイナス：一般機械、電気機器等

(単位：百万円)

		実績額									
		総額	電気機器	半導体等 電子部品	自動車等	一般機械	タイヤ・ チューブ	鉄鋼	有機 化合物	精密 機器類	その他
平成17年 (2005)	1月	224,292	60,683	33,444	43,893	31,192	14,255	15,052	7,659	6,992	44,566
	2月	232,989	62,591	34,774	49,358	29,698	14,456	16,507	8,102	9,167	43,111
	3月	290,912	78,381	40,982	51,729	46,060	17,570	20,178	9,516	7,944	59,534
	4月	274,693	75,130	38,535	57,379	38,415	19,046	18,810	7,834	7,173	50,907
	5月	232,240	70,206	37,648	44,101	28,697	15,085	16,441	7,287	4,064	46,359
	6月	259,943	72,642	42,748	52,072	31,465	17,771	20,407	7,483	6,537	51,566
	7月	247,697	67,228	47,193	49,811	30,808	16,722	16,893	7,714	6,935	51,587
	8月	259,961	75,725	56,693	48,507	35,226	16,946	15,892	8,515	9,728	49,422
	9月	270,358	72,961	51,951	52,976	33,333	16,324	16,601	8,239	9,750	60,175
	10月	277,317	69,208	48,622	56,290	35,383	18,275	14,457	8,801	10,129	64,775
	11月	278,428	70,173	49,036	58,198	33,210	16,040	14,826	9,573	9,846	66,561
	12月	287,630	70,081	47,258	50,684	40,551	20,156	20,725	11,090	8,460	65,883
平成18年	1月	229,595	54,379	37,881	53,477	25,026	15,857	17,744	9,209	6,336	47,566

(単位：%)

		前年同月比									
		総額	電気機器	半導体等 電子部品	自動車等	一般機械	タイヤ・ チューブ	鉄鋼	有機 化合物	精密 機器類	その他
平成17年 (2005)	1月	9.6	▲ 7.8	▲ 10.4	▲ 4.5	41.8	11.9	59.5	19.9	65.1	17.2
	2月	▲ 0.8	▲ 13.8	▲ 12.5	0.7	▲ 1.2	13.9	33.2	12.8	286.6	▲ 11.2
	3月	3.8	▲ 11.0	▲ 13.7	▲ 7.8	23.3	13.1	12.7	8.0	166.1	11.5
	4月	13.7	▲ 7.3	▲ 9.0	19.8	19.8	34.9	72.5	19.3	100.8	12.1
	5月	▲ 2.9	▲ 10.4	▲ 10.3	▲ 15.3	▲ 1.3	10.1	20.3	0.7	1.2	13.1
	6月	6.2	▲ 8.7	▲ 6.4	▲ 1.8	▲ 6.4	14.5	52.3	11.2	38.4	35.1
	7月	▲ 8.0	▲ 14.0	▲ 0.9	▲ 13.2	▲ 21.8	8.7	17.3	24.2	40.6	▲ 3.2
	8月	8.6	▲ 0.5	21.7	5.8	0.4	13.1	10.6	23.2	40.8	26.0
	9月	▲ 2.2	▲ 15.3	9.2	▲ 5.7	▲ 19.9	16.3	26.2	1.9	▲ 31.1	39.9
	10月	▲ 3.1	▲ 21.8	11.3	1.1	▲ 14.2	18.2	▲ 2.4	▲ 4.7	▲ 7.7	29.0
	11月	10.1	▲ 13.4	26.1	20.0	5.2	9.0	▲ 12.2	▲ 7.2	▲ 1.3	67.2
	12月	8.8	▲ 6.0	17.3	0.4	10.7	8.5	25.0	19.7	23.9	28.2
平成18年	1月	2.4	▲ 10.4	13.3	21.8	▲ 19.8	11.2	17.9	20.2	▲ 9.4	6.7

(単位：百万円)

		実績額									
		総額	電気機器	半導体等 電子部品	自動車等	一般機械	タイヤ・ チューブ	鉄鋼	有機 化合物	精密 機器類	その他
平成15年(2003)		2,721,831	903,851	478,143	577,252	309,799	168,947	134,836	81,672	40,469	505,031
平成16年(2004)		3,033,332	950,079	519,160	618,150	409,692	177,454	167,902	92,943	75,678	541,440
平成17年(2005)		3,136,465	845,009	528,886	614,998	414,037	202,646	206,789	101,818	96,725	654,444

(単位：%)

		前年比									
		総額	電気機器	半導体等 電子部品	自動車等	一般機械	タイヤ・ チューブ	鉄鋼	有機 化合物	精密 機器類	その他
平成16年(2004)		11.4	5.1	8.6	7.1	32.2	5.0	24.5	13.8	87.0	7.2
平成17年(2005)		3.4	▲ 11.1	1.9	▲ 0.5	1.1	14.2	23.2	9.5	27.8	20.9

資料出所：門司税関、長崎税関三池支署「貿易統計」

注) 自動車等は、自動車及び自動車の部分品

貿易

4 地域別輸出状況（2006年1月）

(1) 前年同月比

アジア：6か月ぶりのマイナス

北米：2か月ぶりのプラス

西欧：2か月連続のマイナス

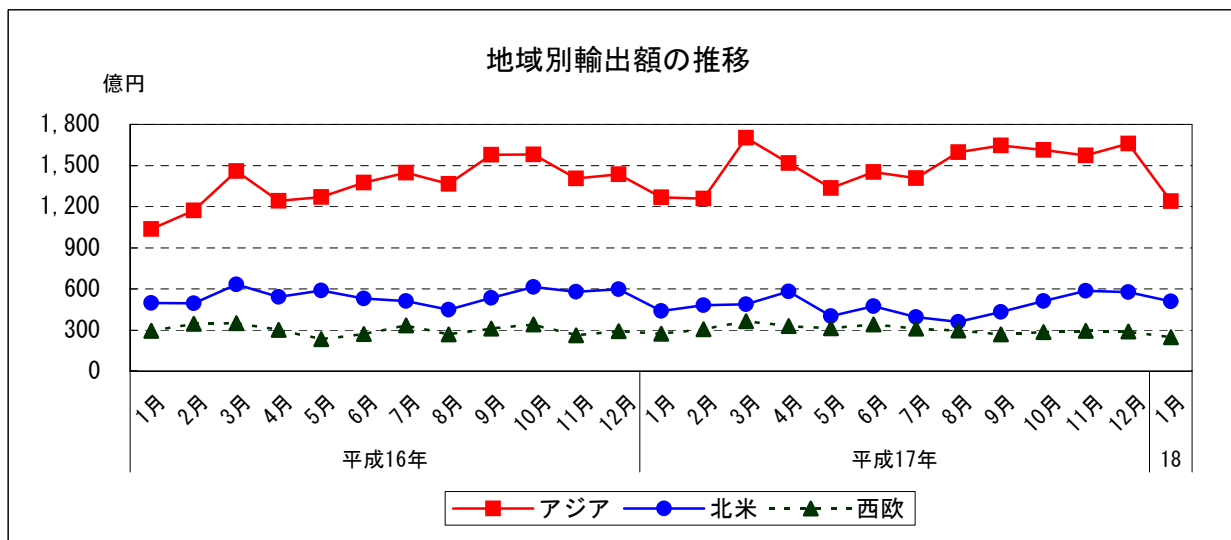
		アジア	前年同月比	北米	前年同月比	西欧	前年同月比
平成17年 (2005)	1月	126,767	22.2	43,888	▲11.9	27,325	▲6.8
	2月	125,907	7.5	48,158	▲2.9	30,611	▲11.4
	3月	170,310	16.6	48,840	▲22.9	36,354	4.0
	4月	151,715	22.2	58,073	7.3	32,881	9.3
	5月	133,567	5.3	40,107	▲32.0	31,241	33.2
	6月	145,213	5.6	47,399	▲10.7	34,073	25.5
	7月	140,674	▲2.8	39,374	▲23.1	30,976	▲7.3
	8月	159,629	16.8	35,899	▲20.1	29,667	10.6
	9月	164,708	4.4	43,136	▲19.3	26,919	▲13.1
	10月	161,432	2.1	51,189	▲16.7	28,497	▲16.5
	11月	157,413	12.0	58,559	1.1	29,307	11.9
	12月	166,102	15.7	57,583	▲3.7	28,966	▲0.4
平成18年	1月	123,997	▲2.2	50,953	16.1	24,836	▲9.1

		アジア	前年同期比	北米	前年同期比	西欧	前年同期比
平成16年 (2004)	1～3月	366,859	18.7	162,775	▲4.2	98,853	11.1
	4～6月	388,609	14.2	166,147	▲4.7	80,696	▲13.9
	7～9月	439,248	25.4	149,520	10.8	91,218	5.7
	10～12月	442,247	20.5	179,191	10.6	89,389	▲0.7
平成17年 (2005)	1～3月	422,988	15.3	140,886	▲13.4	94,292	▲4.6
	4～6月	430,495	10.8	145,579	▲12.4	98,194	21.7
	7～9月	465,011	5.9	118,409	▲20.8	87,562	▲4.0
	10～12月	484,946	9.7	167,331	▲6.6	86,771	▲2.9

	アジア	前年比	北米	前年比	西欧	前年比
平成16年(2004)	1,636,962	19.8	657,633	2.6	360,155	0.3
平成17年(2005)	1,803,440	10.2	572,204	▲13.0	366,819	1.9

資料出所：門司税関、長崎税関三池支署「貿易統計」

単位：百万円



貿易

5 アジア主要各国への輸出状況（2006年1月）

(1) 前年同月比

韓国：6か月連続のプラス
 中国：3か月ぶりのマイナス
 台湾：2か月ぶりのマイナス

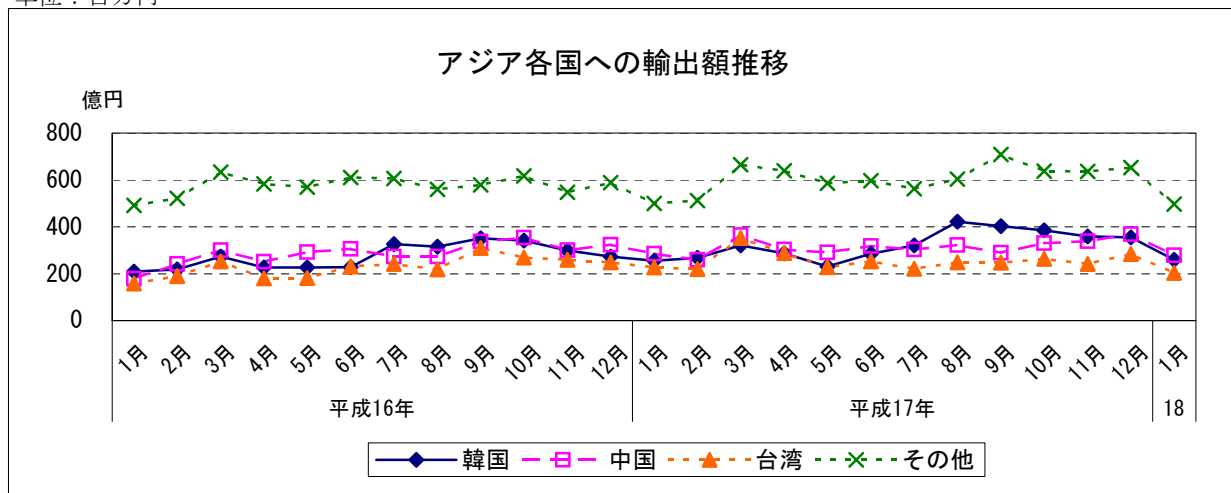
		韓国	前年同月比	中国	前年同月比	台湾	前年同月比	その他	前年同月比
平成17年 (2005)	1月	25,581	22.5	28,560	59.6	22,666	42.9	49,960	1.7
	2月	26,781	22.4	25,905	7.3	22,000	16.2	51,221	▲ 1.8
	3月	32,049	17.1	36,514	21.6	35,288	39.9	66,459	4.8
	4月	28,709	26.4	30,261	20.2	28,836	59.7	63,910	9.7
	5月	23,050	1.8	29,138	▲ 0.2	22,839	25.6	58,540	2.9
	6月	28,576	25.5	31,794	3.8	25,242	9.2	59,601	▲ 2.3
	7月	32,099	▲ 1.8	30,310	11.1	22,067	▲ 8.6	56,198	▲ 7.4
	8月	42,225	33.6	32,207	18.1	24,799	13.4	60,398	7.9
	9月	40,298	14.8	28,918	▲ 14.4	24,704	▲ 20.3	70,788	22.2
	10月	38,439	12.5	33,003	▲ 6.7	26,291	▲ 2.1	63,698	3.1
	11月	35,918	20.2	33,823	12.6	24,112	▲ 6.9	63,559	16.1
	12月	35,530	29.9	36,860	13.7	28,416	14.1	65,295	10.9
平成18年	1月	26,005	1.7	27,916	▲ 2.3	20,323	▲ 10.3	49,754	▲ 0.4

		韓国	前年同期比	中国	前年同期比	台湾	前年同期比	その他	前年同期比
平成16年 (2004)	1～3月	70,120	14.9	72,052	53.4	60,007	4.4	164,680	14.7
	4～6月	68,109	5.5	85,012	53.2	59,352	10.1	176,136	5.9
	7～9月	99,385	50.2	88,311	33.8	77,011	34.4	174,542	8.6
	10～12月	91,388	33.7	97,825	37.6	77,639	33.6	175,395	3.5
平成17年 (2005)	1～3月	84,411	20.4	90,979	26.3	79,955	33.2	167,644	1.8
	4～6月	80,335	18.0	91,194	7.3	76,916	29.6	182,050	3.4
	7～9月	114,622	15.3	91,435	3.5	71,569	▲ 7.1	187,385	7.4
	10～12月	109,888	20.2	103,686	6.0	78,819	1.5	192,553	9.8

		韓国	前年比	中国	前年比	台湾	前年比	その他	前年比
平成16年(2004)		329,001	26.5	343,200	43.3	274,008	20.8	690,753	7.9
平成17年(2005)		389,255	18.3	377,294	9.9	307,259	12.1	729,632	5.6

資料出所：門司税関、長崎税関三池支署「貿易統計」

単位：百万円



貿易

6 輸入通関実績額（2006年1月） （1）前年同月比：2年連続のプラス

		輸入通関実績額	前年同月比
平成17年 (2005)	1月	130,622	22.6
	2月	118,515	21.5
	3月	139,832	8.3
	4月	149,507	7.3
	5月	150,359	16.5
	6月	143,559	10.8
	7月	138,423	8.1
	8月	163,131	28.0
	9月	159,533	23.2
	10月	169,932	29.1
	11月	184,856	36.1
	12月	171,724	36.1
平成18年	1月	174,210	33.4

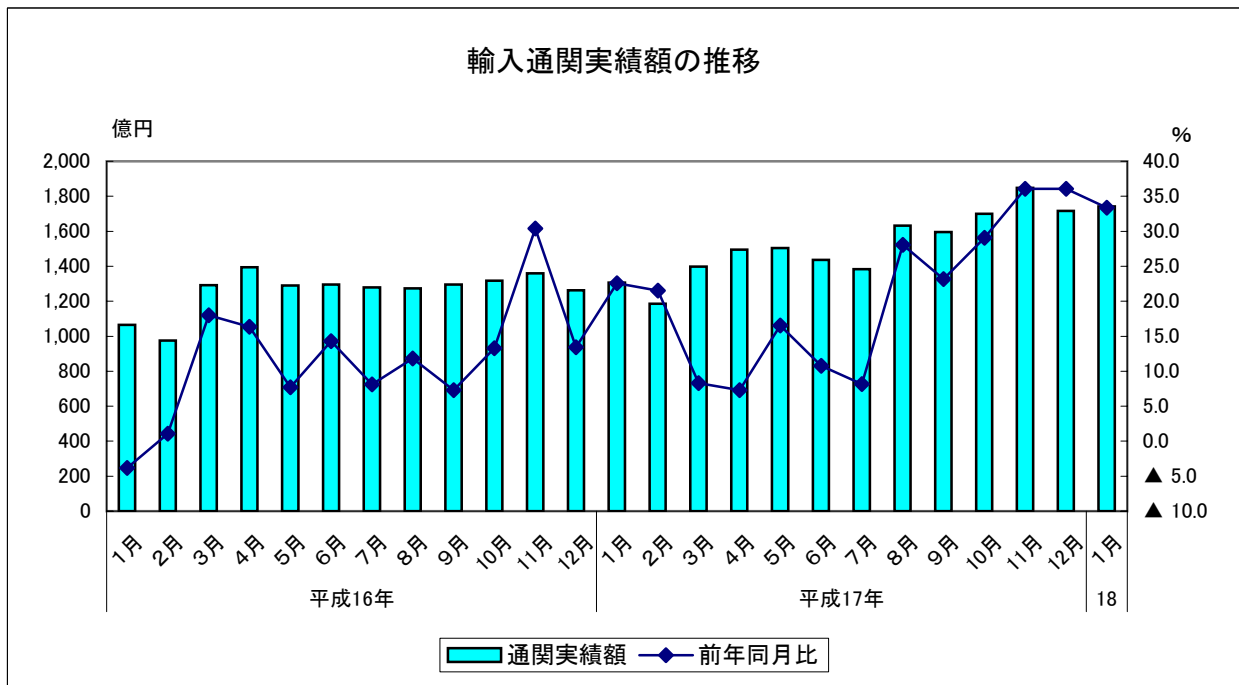
		輸入通関実績額	前年同期比
平成16年 (2004)	1～3月	333,201	5.2
	4～6月	397,965	12.8
	7～9月	384,935	9.0
	10～12月	393,729	18.7
平成17年 (2005)	1～3月	388,946	16.7
	4～6月	443,425	11.4
	7～9月	461,087	19.8
	10～12月	526,512	33.7

	輸入通関実績額	前年比
平成15年(2003)	1,354,355	1.4
平成16年(2004)	1,509,830	11.5
平成17年(2005)	1,819,970	20.5

資料出所：門司税関、長崎税関三池支署「貿易統計」

輸入通関実績額単位：百万円

※速報値



貿易

7 輸入通関実績額の内訳（2006年1月）

(1) 各港別

前年同月比プラス：門司港（1年11か月連続）、苅田港（3か月連続）
戸畑港（2か月連続）、博多港（1年11か月連続）
福岡空港（7か月連続）、三池港（2か月ぶり）

前年同月比マイナス：なし

		門司		苅田		戸畑		博多		空港		三池	
		前年同月比	前年同月比	前年同月比	前年同月比	前年同月比	前年同月比	前年同月比	前年同月比	前年同月比	前年同月比	前年同月比	
平成17年 (2005)	1月	36,692	9.9	336	▲ 31.8	15,804	59.6	48,367	30.3	25,859	14.2	3,565	18.4
	2月	32,271	20.7	871	▲ 13.7	14,654	32.8	43,778	33.0	22,970	▲ 3.8	3,970	103.3
	3月	40,937	5.4	850	112.3	14,501	22.2	54,554	13.9	25,572	▲ 4.0	3,418	▲ 1.3
	4月	41,041	12.8	850	4.2	14,125	▲ 21.7	63,317	16.3	26,870	1.5	3,304	2.9
	5月	40,051	13.3	1,121	142.2	18,739	61.4	61,535	18.2	25,691	▲ 2.6	3,222	2.2
	6月	39,035	7.0	941	25.1	21,429	50.9	53,126	11.9	26,033	▲ 1.3	2,994	▲ 30.1
	7月	38,899	9.2	628	22.0	17,307	4.7	49,579	7.3	28,619	12.7	3,391	▲ 9.1
	8月	44,380	25.8	861	55.3	23,356	68.0	53,995	20.6	37,157	27.7	3,382	▲ 10.7
	9月	40,588	11.1	1,110	▲ 20.6	17,653	32.5	59,229	24.5	38,086	36.1	2,866	4.1
	10月	43,979	18.2	440	▲ 32.3	21,845	41.2	61,232	28.1	39,112	44.4	3,323	▲ 4.5
	11月	44,978	16.4	898	3.3	16,811	▲ 1.7	67,400	31.5	50,404	109.6	4,365	10.4
	12月	41,794	15.1	1,189	44.3	19,098	27.1	61,175	28.5	45,287	99.6	3,180	▲ 15.3
平成18年	1月	48,347	31.8	1,095	226.3	16,271	3.0	58,775	21.5	45,218	74.9	4,504	26.3

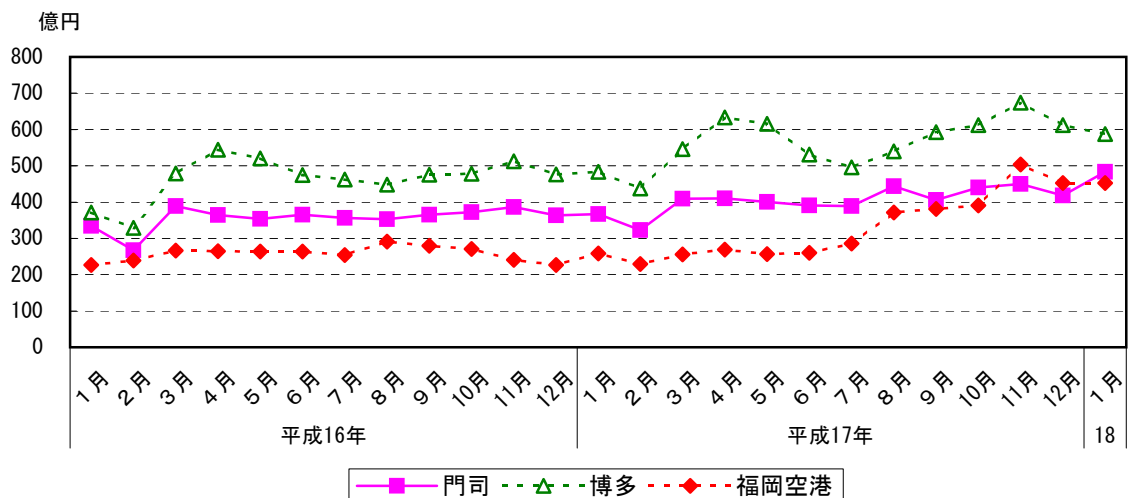
		門司		苅田		戸畑		博多		空港		三池	
		前年同期比	前年同期比	前年同期比	前年同期比	前年同期比	前年同期比	前年同期比	前年同期比	前年同期比	前年同期比	前年同期比	
平成16年 (2004)	1~3月	98,981	6.3	1,902	▲ 15.0	32,805	2.9	117,941	▲ 0.6	73,146	22.3	8,427	▲ 22.8
	4~6月	108,244	11.4	2,031	88.8	43,843	23.1	153,992	8.2	79,207	16.9	10,648	18.2
	7~9月	107,417	7.7	2,467	52.2	43,756	19.8	138,550	14.1	82,476	▲ 2.0	10,269	6.3
	10~12月	112,149	11.8	2,343	92.9	47,591	64.5	146,635	23.5	73,824	▲ 0.9	11,189	39.4
平成17年 (2005)	1~3月	109,407	10.5	2,056	8.1	44,960	37.1	147,168	24.8	74,400	1.7	10,954	30.0
	4~6月	120,128	11.0	2,912	43.4	54,294	23.8	177,978	15.6	78,593	▲ 0.8	9,520	▲ 10.6
	7~9月	123,867	15.3	2,600	5.4	58,316	33.3	162,804	17.5	103,862	25.9	9,638	▲ 6.1
	10~12月	130,752	16.6	2,527	7.8	57,755	21.4	189,808	29.4	134,803	82.6	10,867	▲ 2.9

	門司	前年比	苅田	前年比	戸畑	前年比	博多	前年比	空港	前年比	三池	前年比
平成15年(2003)	390,403	2.8	6,148	▲ 13.1	132,961	9.6	501,066	▲ 0.4	286,175	1.2	37,602	▲ 11.4
平成16年(2004)	426,790	9.3	8,743	42.2	167,995	26.3	557,118	11.2	308,652	7.9	40,532	7.8
平成17年(2005)	484,154	13.4	10,095	15.5	215,325	28.2	677,757	21.7	391,658	26.9	40,979	1.1

資料出所：門司税関、長崎税関三池支署「貿易統計」

輸入通関実績額単位：百万円 ※速報値

輸入通関実績額の推移（門司港、博多港、福岡空港）



貿易

8 輸入通関実績額の内訳（2006年1月）

（1）主要品目別前年同月比

プラス：電気機器、一般機械、履き物等

（単位：百万円）

		実績額									
		総額	電気機器	半導体等 電子部品	食料品 及び動物	一般機械	液化天然 ガ	石炭	履き物	木材	その他
平成17年 (2005)	1月	130,622	26,103	13,186	19,702	7,561	6,073	6,150	2,505	2,127	60,402
	2月	118,515	22,905	11,189	17,621	7,379	6,297	4,166	1,935	1,551	56,662
	3月	139,832	27,445	12,549	24,705	9,847	4,931	6,699	2,189	1,515	62,501
	4月	149,507	27,242	14,065	33,785	10,095	5,111	4,311	1,569	1,725	65,670
	5月	150,359	25,912	12,689	32,913	9,709	6,662	7,450	1,474	1,849	64,391
	6月	143,559	28,476	13,433	22,847	10,270	5,227	10,491	1,420	1,653	63,175
	7月	138,423	29,636	15,177	21,519	8,716	7,412	6,110	1,972	1,693	61,364
	8月	163,131	38,923	23,863	20,644	9,715	10,336	9,206	1,694	1,881	70,733
	9月	159,533	40,516	25,050	20,088	10,131	10,400	5,021	1,709	1,908	69,761
	10月	169,932	43,499	25,225	20,032	9,697	6,325	10,014	1,728	2,180	76,458
	11月	184,856	47,964	30,252	23,184	10,303	5,961	7,777	1,900	1,813	85,955
	12月	171,724	46,134	28,848	22,453	10,454	8,241	7,002	1,446	2,205	73,790
平成18年	1月	174,210	43,414	25,849	20,043	10,790	6,201	6,759	2,841	2,176	81,986

（単位：％）

		前年同月比									
		総額	電気機器	半導体等 電子部品	食料品 及び動物	一般機械	液化天然 ガ	石炭	履き物	木材	その他
平成17年 (2005)	1月	22.6	16.2	8.6	21.2	23.9	45.2	100.9	9.7	16.2	19.8
	2月	21.5	▲ 1.6	▲ 12.0	19.5	27.9	8.8	51.1	11.4	7.2	34.9
	3月	8.3	▲ 1.5	▲ 17.0	3.8	26.8	19.8	32.3	2.9	▲ 30.8	11.3
	4月	7.3	9.7	▲ 3.6	7.0	28.8	▲ 14.1	▲ 44.3	11.1	▲ 9.9	13.1
	5月	16.5	▲ 4.1	▲ 18.7	14.8	28.6	47.5	44.8	▲ 4.6	▲ 0.0	22.1
	6月	10.8	0.1	▲ 10.1	1.4	28.0	18.0	41.4	▲ 18.2	▲ 10.9	14.6
	7月	8.1	12.0	4.6	0.1	29.8	23.1	▲ 6.8	▲ 22.6	▲ 19.0	9.4
	8月	28.0	34.6	43.4	6.6	14.8	24.4	126.7	▲ 11.1	0.9	29.8
	9月	23.2	41.0	62.1	0.6	15.9	120.3	▲ 22.3	▲ 4.4	5.6	21.7
	10月	29.1	59.2	65.4	3.0	15.4	▲ 5.0	75.4	▲ 4.8	14.5	26.5
	11月	36.1	81.4	146.3	4.5	12.8	23.3	11.3	▲ 15.0	▲ 2.5	38.2
	12月	36.1	101.8	160.8	▲ 4.1	46.4	40.3	101.0	▲ 25.9	17.1	23.8
平成18年	1月	33.4	66.3	96.0	1.7	42.7	2.1	9.9	13.4	2.3	35.7

（単位：百万円）

		実績額									
		総額	電気機器	半導体等 電子部品	食料品 及び動物	一般機械	液化天然 ガ	石炭	履き物	木材	その他
平成15年(2003)		1,354,355	284,459	157,784	244,565	97,741	62,352	40,960	23,723	25,802	574,752
平成16年(2004)		1,509,830	314,644	170,323	263,507	91,655	65,395	64,444	23,085	22,491	664,610
平成17年(2005)		1,819,970	404,733	225,527	279,491	113,878	82,976	84,395	21,540	22,099	810,857

（単位：％）

		前年比									
		総額	電気機器	半導体等 電子部品	食料品 及び動物	一般機械	液化天然 ガ	石炭	履き物	木材	その他
平成16年(2004)		11.5	10.6	7.9	7.7	▲ 6.2	4.9	57.3	▲ 2.7	▲ 12.8	15.6
平成17年(2005)		20.5	28.6	32.4	6.1	24.2	26.9	31.0	▲ 6.7	▲ 1.7	22.0

資料出所：門司税関、長崎税関三池支署「貿易統計」

注）速報値

貿易

9 地域別の輸入状況（2006年1月）

(1) 前年同月比

アジア：2年連続のプラス
 北米：11か月連続のプラス
 西欧：3か月連続のプラス

		アジア	前年同月比	北米	前年同月比	西欧	前年同月比
平成17年 (2005)	1月	97,182	22.8	11,728	27.1	8,275	15.1
	2月	84,869	19.5	10,634	▲4.2	6,973	26.2
	3月	102,188	7.5	16,596	12.1	7,480	▲0.9
	4月	101,696	8.4	18,967	4.8	7,658	13.7
	5月	103,877	18.3	17,142	10.2	7,476	17.3
	6月	99,353	9.2	15,459	4.5	6,384	▲12.6
	7月	100,535	9.2	13,006	2.6	7,426	16.3
	8月	122,319	28.9	13,099	33.7	7,890	1.3
	9月	122,932	28.7	13,907	7.1	8,003	20.3
	10月	127,501	28.4	12,880	19.8	7,163	▲9.2
	11月	139,208	38.6	21,089	59.9	8,025	2.0
	12月	129,578	40.6	17,322	38.2	8,326	19.4
平成18年	1月	125,929	29.6	21,196	80.7	8,489	2.6

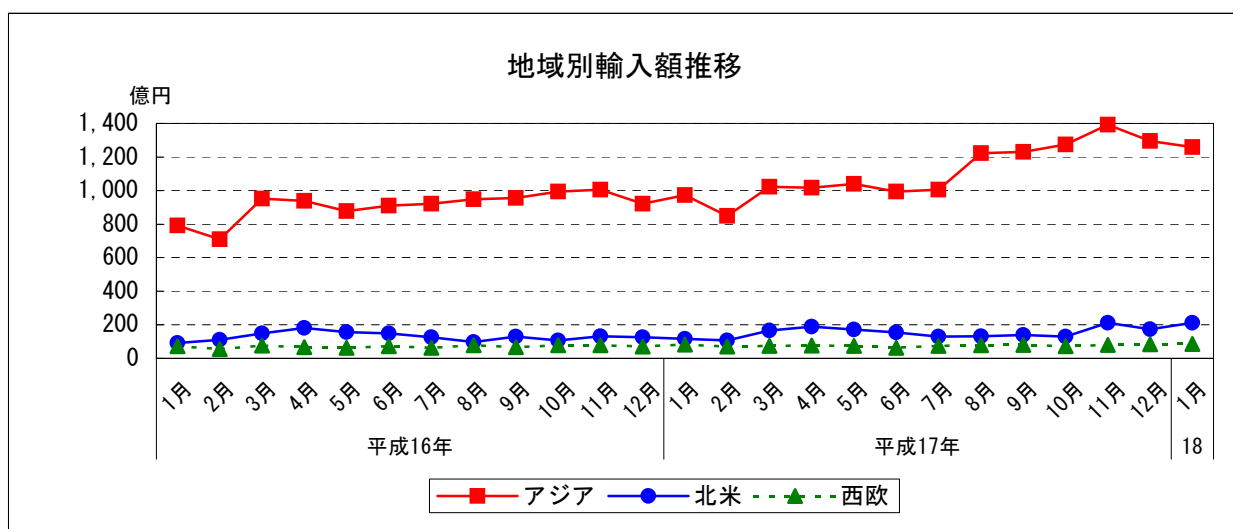
		アジア	前年同期比	北米	前年同期比	西欧	前年同期比
平成16年 (2004)	1～3月	245,204	8.7	35,123	▲13.0	20,255	0.2
	4～6月	272,619	14.1	48,449	▲12.0	20,412	1.8
	7～9月	282,460	8.9	35,451	▲4.6	20,825	7.5
	10～12月	291,926	15.6	36,480	24.1	22,729	23.5
平成17年 (2005)	1～3月	284,214	15.9	38,958	10.9	22,728	12.2
	4～6月	304,926	11.9	51,568	6.4	21,518	5.4
	7～9月	345,785	22.4	40,012	12.9	23,319	12.0
	10～12月	396,287	35.7	51,291	40.6	23,514	3.5

	アジア	前年比	北米	前年比	西欧	前年比
平成16年(2004)	1,092,209	11.8	155,503	▲4.0	84,221	7.9
平成17年(2005)	1,331,213	21.9	181,828	16.9	91,078	8.1

資料出所：門司税関、長崎税関三池支署「貿易統計」

単位：百万円

※速報値



貿易

10 アジア主要各国からの輸入状況（2006年1月）

(1) 前年同月比

韓国：6か月連続のプラス
 中国：3年5か月連続のプラス
 台湾：2年6か月連続のプラス

		韓国	前年同月比	中国	前年同月比	台湾	前年同月比	その他	前年同月比
平成17年 (2005)	1月	11,442	7.6	40,927	24.0	10,450	55.6	34,363	19.5
	2月	10,795	▲5.3	34,563	32.8	9,169	40.1	30,342	12.3
	3月	14,178	▲10.8	45,501	11.5	9,716	19.7	32,793	8.4
	4月	13,148	▲8.3	46,207	21.8	9,939	19.4	32,402	▲2.5
	5月	13,823	▲3.3	43,958	29.1	10,555	16.7	35,541	16.8
	6月	14,431	5.1	43,680	14.7	9,702	10.6	31,540	3.8
	7月	12,975	▲1.3	39,947	9.7	13,144	43.8	34,470	3.2
	8月	23,386	111.9	44,957	25.8	15,293	33.6	38,682	5.5
	9月	19,778	42.5	46,156	9.0	20,820	121.6	36,177	21.1
	10月	28,750	124.7	46,046	7.2	16,355	52.1	36,350	10.6
	11月	29,733	144.3	55,897	16.5	17,519	120.2	36,059	11.5
	12月	24,116	99.4	50,060	19.9	19,081	140.8	36,321	19.5
平成18年	1月	18,215	59.2	53,024	29.6	19,166	83.4	35,524	3.4

		韓国	前年同期比	中国	前年同期比	台湾	前年同期比	その他	前年同期比
平成16年 (2004)	1～3月	37,939	6.7	99,837	8.8	21,377	37.4	86,051	4.1
	4～6月	42,373	0.3	110,072	17.3	26,145	48.5	94,029	10.3
	7～9月	38,062	▲22.9	114,486	23.1	29,983	64.6	99,929	1.1
	10～12月	37,061	▲9.4	132,634	23.9	26,634	38.4	95,597	11.9
平成17年 (2005)	1～3月	36,415	▲4.0	120,981	21.2	29,335	37.2	97,482	13.3
	4～6月	41,402	▲2.3	133,845	21.6	30,197	15.5	99,483	5.8
	7～9月	56,138	47.5	131,060	14.5	49,257	64.3	109,330	9.4
	10～12月	82,600	122.9	152,003	14.6	52,954	98.8	108,731	13.7

	韓国	前年比	中国	前年比	台湾	前年比	その他	前年比
平成16年(2004)	155,435	▲7.5	457,028	18.5	104,140	47.5	375,606	6.7
平成17年(2005)	216,555	39.3	537,889	17.7	161,744	55.3	415,025	10.5

資料出所：門司税関、長崎税関三池支署「貿易統計」

単位：百万円

※速報値

