

# 貿易

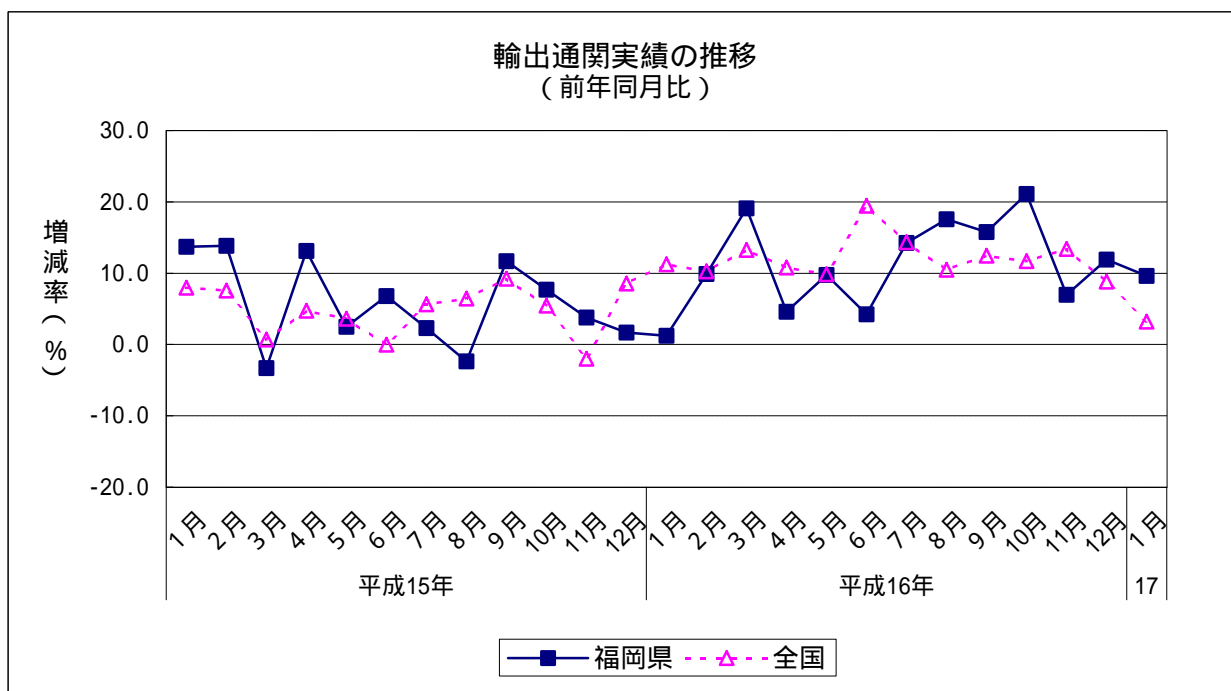
## 1 輸出通関実績額(2005年1月) (1) 前年同月比: 1年5か月連続のプラス

|                 |     | 輸出通関実績額 | 前年同月比 |
|-----------------|-----|---------|-------|
| 平成16年<br>(2004) | 1月  | 204,570 | 1.2   |
|                 | 2月  | 234,876 | 9.9   |
|                 | 3月  | 280,152 | 19.1  |
|                 | 4月  | 241,632 | 4.6   |
|                 | 5月  | 239,142 | 9.7   |
|                 | 6月  | 244,724 | 4.2   |
|                 | 7月  | 269,183 | 14.2  |
|                 | 8月  | 239,494 | 17.6  |
|                 | 9月  | 276,415 | 15.8  |
|                 | 10月 | 286,117 | 21.1  |
|                 | 11月 | 252,852 | 7.0   |
|                 | 12月 | 264,455 | 11.9  |
| 平成17年           | 1月  | 224,297 | 9.6   |

|                 |        | 輸出通関実績額 | 前年同期比 |
|-----------------|--------|---------|-------|
| 平成15年<br>(2003) | 1~3月   | 651,060 | 6.9   |
|                 | 4~6月   | 683,714 | 7.4   |
|                 | 7~9月   | 678,049 | 3.9   |
|                 | 10~12月 | 709,008 | 4.3   |
| 平成16年<br>(2004) | 1~3月   | 719,598 | 10.5  |
|                 | 4~6月   | 725,498 | 6.1   |
|                 | 7~9月   | 785,092 | 15.8  |
|                 | 10~12月 | 803,424 | 13.3  |

|             | 輸出通関実績額   | 前年比  |
|-------------|-----------|------|
| 平成14年(2002) | 2,577,829 | 15.5 |
| 平成15年(2003) | 2,721,831 | 5.6  |
| 平成16年(2004) | 3,033,612 | 11.5 |

資料出所: 門司税関、長崎税関三池支署「貿易統計」  
輸出通関実績額単位: 百万円



# 貿易

## 2 輸出通関実績額の内訳（2005年1月）

### （1）各港別

前年同月比プラス：門司港（2年9か月連続）、戸畑港（1年2か月連続）  
 博多港（2年3か月連続）、三池港（2か月連続）  
 前年同月比マイナス：苅田港（3か月連続）、福岡空港（2年連続）

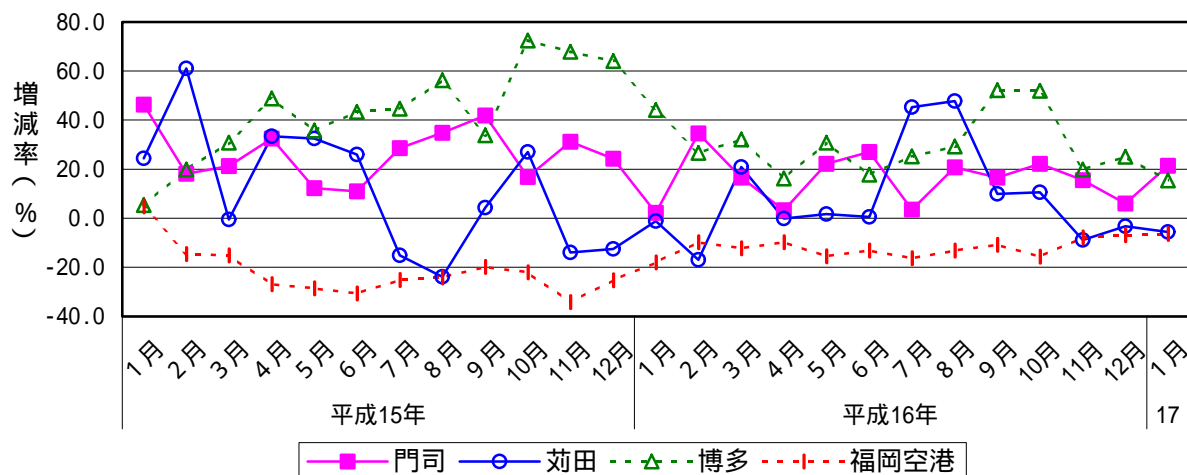
|                 |     | 門司     | 前年同月比 | 苅田     | 前年同月比 | 戸畑     | 前年同月比 | 博多      | 前年同月比 | 空港     | 前年同月比 | 三池     | 前年同月比 |
|-----------------|-----|--------|-------|--------|-------|--------|-------|---------|-------|--------|-------|--------|-------|
| 平成16年<br>(2004) | 1月  | 29,595 | 2.2   | 40,661 | 1.2   | 15,323 | 13.6  | 65,090  | 44.1  | 49,235 | 18.1  | 4,665  | 64.5  |
|                 | 2月  | 37,146 | 34.5  | 42,122 | 17.0  | 17,206 | 16.0  | 74,043  | 26.5  | 51,058 | 9.8   | 13,302 | 145.1 |
|                 | 3月  | 46,831 | 16.5  | 49,676 | 20.9  | 23,794 | 39.2  | 85,544  | 32.1  | 58,174 | 12.3  | 16,134 | 178.4 |
|                 | 4月  | 35,329 | 3.3   | 41,067 | 0.1   | 15,490 | 15.7  | 81,927  | 16.1  | 53,086 | 9.8   | 14,733 | 13.8  |
|                 | 5月  | 35,280 | 22.2  | 44,597 | 1.6   | 18,942 | 10.7  | 81,522  | 30.8  | 51,676 | 15.6  | 7,126  | 61.3  |
|                 | 6月  | 43,486 | 26.9  | 45,335 | 0.4   | 17,439 | 11.2  | 79,276  | 17.7  | 50,489 | 13.3  | 8,699  | 38.3  |
|                 | 7月  | 39,502 | 3.5   | 50,049 | 45.3  | 20,268 | 21.5  | 86,143  | 25.2  | 52,416 | 16.4  | 20,804 | 40.5  |
|                 | 8月  | 39,563 | 20.7  | 39,168 | 47.8  | 20,783 | 38.3  | 80,539  | 29.2  | 52,979 | 13.2  | 6,461  | 7.1   |
|                 | 9月  | 44,639 | 16.5  | 49,196 | 9.8   | 19,241 | 10.0  | 96,982  | 52.2  | 54,463 | 10.9  | 11,893 | 10.8  |
|                 | 10月 | 45,757 | 22.1  | 48,886 | 10.5  | 21,445 | 26.9  | 104,153 | 51.9  | 54,097 | 15.6  | 11,778 | 136.2 |
|                 | 11月 | 43,794 | 15.5  | 41,698 | 8.9   | 24,902 | 76.3  | 86,444  | 19.8  | 49,834 | 7.9   | 6,181  | 49.7  |
|                 | 12月 | 43,918 | 5.9   | 43,021 | 3.3   | 23,525 | 32.8  | 90,145  | 25.0  | 51,439 | 6.9   | 12,408 | 134.8 |
| 平成17年           | 1月  | 35,907 | 21.3  | 38,376 | 5.6   | 20,496 | 33.8  | 75,084  | 15.4  | 46,045 | 6.5   | 8,389  | 79.8  |

|                 |        | 門司      | 前年同期比 | 苅田      | 前年同期比 | 戸畑     | 前年同期比 | 博多      | 前年同期比 | 空港      | 前年同期比 | 三池     | 前年同期比 |
|-----------------|--------|---------|-------|---------|-------|--------|-------|---------|-------|---------|-------|--------|-------|
| 平成15年<br>(2003) | 1～3月   | 96,747  | 26.8  | 133,029 | 25.6  | 45,419 | 9.8   | 168,434 | 19.3  | 183,053 | 9.4   | 24,379 | 42.0  |
|                 | 4～6月   | 97,346  | 18.1  | 130,163 | 30.4  | 46,177 | 3.5   | 200,240 | 42.7  | 178,314 | 28.8  | 31,474 | 64.1  |
|                 | 7～9月   | 109,285 | 34.9  | 105,745 | 10.7  | 49,192 | 8.0   | 194,843 | 44.2  | 184,805 | 23.2  | 34,180 | 7.0   |
|                 | 10～12月 | 116,837 | 23.9  | 134,519 | 3.2   | 48,733 | 5.6   | 212,828 | 68.0  | 173,530 | 27.3  | 22,561 | 35.2  |
| 平成16年<br>(2004) | 1～3月   | 113,572 | 17.4  | 132,458 | 0.4   | 56,323 | 24.0  | 224,677 | 33.4  | 158,467 | 13.4  | 34,102 | 39.9  |
|                 | 4～6月   | 114,095 | 17.2  | 130,999 | 0.6   | 51,870 | 12.3  | 242,725 | 21.2  | 155,251 | 12.9  | 30,558 | 2.9   |
|                 | 7～9月   | 123,705 | 13.2  | 138,414 | 30.9  | 60,292 | 22.6  | 263,665 | 35.3  | 159,858 | 13.5  | 39,158 | 14.6  |
|                 | 10～12月 | 133,468 | 14.2  | 133,605 | 0.7   | 69,872 | 43.4  | 280,742 | 31.9  | 155,370 | 10.5  | 30,368 | 34.6  |

|             |  | 門司      | 前年比  | 苅田      | 前年比  | 戸畑      | 前年比  | 博多        | 前年比  | 空港      | 前年比  | 三池      | 前年比  |
|-------------|--|---------|------|---------|------|---------|------|-----------|------|---------|------|---------|------|
| 平成14年(2002) |  | 334,102 | 9.2  | 463,204 | 30.6 | 177,689 | 17.1 | 543,324   | 13.5 | 931,570 | 21.1 | 127,940 | 16.8 |
| 平成15年(2003) |  | 420,214 | 25.8 | 503,456 | 8.7  | 189,521 | 6.7  | 776,344   | 42.9 | 719,702 | 22.7 | 112,593 | 12.0 |
| 平成16年(2004) |  | 484,840 | 15.4 | 535,475 | 6.4  | 238,357 | 25.8 | 1,011,809 | 30.3 | 628,946 | 12.6 | 134,185 | 19.2 |

資料出所：門司税関、長崎税関三池支署「貿易統計」 輸出通関実績額単位：百万円

輸出通関実績額の推移（門司港、苅田港、博多港、福岡空港）  
（前年同月比）



# 貿易

3 輸出通関実績額の内訳（2005年1月）  
 （1）主要品目別：鉄鋼（戸畑）などがプラスに寄与した。

（単位：百万円）

|                 |     | 実績額     |        |              |        |        |              |        |           |           |        |
|-----------------|-----|---------|--------|--------------|--------|--------|--------------|--------|-----------|-----------|--------|
|                 |     | 総額      | 電気機器   | 半導体等<br>電子部品 | 自動車等   | 一般機械   | タイヤ・<br>チューブ | 鉄鋼     | 有機<br>化合物 | 精密<br>機器類 | その他    |
| 平成16年<br>(2004) | 1月  | 204,570 | 65,793 | 37,341       | 45,968 | 21,996 | 12,736       | 9,437  | 6,389     | 4,234     | 38,016 |
|                 | 2月  | 234,876 | 72,637 | 39,727       | 49,011 | 30,052 | 12,693       | 12,396 | 7,180     | 2,371     | 48,535 |
|                 | 3月  | 280,152 | 88,074 | 47,463       | 56,080 | 37,342 | 15,536       | 17,910 | 8,813     | 2,985     | 53,413 |
|                 | 4月  | 241,632 | 81,054 | 42,355       | 47,914 | 32,071 | 14,120       | 10,909 | 6,566     | 3,571     | 45,427 |
|                 | 5月  | 239,142 | 78,377 | 41,960       | 52,051 | 29,084 | 13,707       | 13,668 | 7,239     | 4,016     | 41,001 |
|                 | 6月  | 244,724 | 79,546 | 45,657       | 53,038 | 33,606 | 15,521       | 13,401 | 6,728     | 4,724     | 38,160 |
|                 | 7月  | 269,183 | 78,215 | 47,605       | 57,387 | 39,387 | 15,377       | 14,406 | 6,212     | 4,931     | 53,268 |
|                 | 8月  | 239,494 | 76,079 | 46,595       | 45,868 | 35,171 | 14,980       | 14,364 | 6,909     | 6,908     | 39,215 |
|                 | 9月  | 276,415 | 86,172 | 47,580       | 56,167 | 41,630 | 14,035       | 13,151 | 8,089     | 14,156    | 43,014 |
|                 | 10月 | 286,117 | 88,516 | 43,705       | 55,675 | 41,233 | 15,464       | 14,812 | 9,233     | 10,980    | 50,203 |
|                 | 11月 | 252,852 | 81,071 | 38,891       | 48,500 | 31,581 | 14,715       | 16,877 | 10,319    | 9,973     | 39,815 |
|                 | 12月 | 264,455 | 74,550 | 40,280       | 50,491 | 36,619 | 18,620       | 16,574 | 9,266     | 6,973     | 51,362 |
| 平成17年           | 1月  | 224,297 | 60,683 | 33,444       | 43,893 | 31,192 | 14,255       | 15,052 | 7,664     | 6,992     | 44,566 |

（単位：％）

|                 |     | 前年同月比 |      |              |      |      |              |      |           |           |      |
|-----------------|-----|-------|------|--------------|------|------|--------------|------|-----------|-----------|------|
|                 |     | 総額    | 電気機器 | 半導体等<br>電子部品 | 自動車等 | 一般機械 | タイヤ・<br>チューブ | 鉄鋼   | 有機<br>化合物 | 精密<br>機器類 | その他  |
| 平成16年<br>(2004) | 1月  | 1.2   | 12.7 | 17.5         | 4.5  | 1.8  | 6.2          | 4.0  | 8.5       | 20.5      | 17.4 |
|                 | 2月  | 9.9   | 10.5 | 18.3         | 10.5 | 42.2 | 8.9          | 22.7 | 8.3       | 40.5      | 33.9 |
|                 | 3月  | 19.1  | 13.1 | 18.6         | 24.4 | 28.8 | 6.5          | 42.0 | 2.9       | 26.1      | 24.1 |
|                 | 4月  | 4.6   | 2.9  | 13.3         | 1.0  | 16.3 | 7.0          | 25.2 | 12.8      | 16.1      | 2.1  |
|                 | 5月  | 9.7   | 0.9  | 3.4          | 6.4  | 29.8 | 4.0          | 26.6 | 44.6      | 17.0      | 16.7 |
|                 | 6月  | 4.2   | 3.8  | 22.7         | 1.6  | 27.5 | 4.5          | 27.0 | 22.8      | 20.0      | 14.6 |
|                 | 7月  | 14.2  | 4.7  | 12.5         | 36.5 | 35.0 | 6.1          | 19.5 | 11.3      | 31.7      | 19.6 |
|                 | 8月  | 17.6  | 0.8  | 5.8          | 38.8 | 49.0 | 2.8          | 23.5 | 1.2       | 203.8     | 8.2  |
|                 | 9月  | 15.8  | 12.9 | 11.2         | 5.6  | 52.0 | 2.3          | 4.6  | 6.6       | 414.5     | 3.5  |
|                 | 10月 | 21.1  | 9.3  | 2.1          | 6.7  | 61.4 | 18.0         | 14.9 | 36.8      | 350.1     | 18.5 |
|                 | 11月 | 7.0   | 5.6  | 5.6          | 9.2  | 12.6 | 19.2         | 65.9 | 46.6      | 226.0     | 12.6 |
|                 | 12月 | 11.9  | 3.4  | 5.5          | 1.0  | 35.0 | 28.7         | 28.5 | 5.6       | 147.8     | 22.1 |
| 平成17年           | 1月  | 9.6   | 7.8  | 10.4         | 4.5  | 41.8 | 11.9         | 59.5 | 20.0      | 65.1      | 17.2 |

（単位：百万円）

|             |  | 実績額       |         |              |         |         |              |         |           |           |         |
|-------------|--|-----------|---------|--------------|---------|---------|--------------|---------|-----------|-----------|---------|
|             |  | 総額        | 電気機器    | 半導体等<br>電子部品 | 自動車等    | 一般機械    | タイヤ・<br>チューブ | 鉄鋼      | 有機<br>化合物 | 精密<br>機器類 | その他     |
| 平成14年(2002) |  | 2,577,829 | 848,314 | 496,374      | 506,309 | 297,450 | 151,761      | 123,983 | 77,184    | 60,598    | 512,229 |
| 平成15年(2003) |  | 2,721,831 | 903,851 | 478,143      | 577,252 | 309,799 | 168,947      | 134,836 | 81,672    | 40,469    | 505,031 |
| 平成16年(2004) |  | 3,033,612 | 950,085 | 519,160      | 618,150 | 409,773 | 177,505      | 167,906 | 92,943    | 75,822    | 541,428 |

（単位：％）

|             |  | 前年同月比 |      |              |      |      |              |      |           |           |     |
|-------------|--|-------|------|--------------|------|------|--------------|------|-----------|-----------|-----|
|             |  | 総額    | 電気機器 | 半導体等<br>電子部品 | 自動車等 | 一般機械 | タイヤ・<br>チューブ | 鉄鋼   | 有機<br>化合物 | 精密<br>機器類 | その他 |
| 平成15年(2003) |  | 5.6   | 6.5  | 3.7          | 14.0 | 4.2  | 11.3         | 8.8  | 5.8       | 33.2      | 1.4 |
| 平成16年(2004) |  | 11.5  | 5.1  | 8.6          | 7.1  | 32.3 | 5.1          | 24.5 | 13.8      | 87.4      | 7.2 |

資料出所：門司税関、長崎税関三池支署「貿易統計」 注) 自動車等は、自動車及び自動車の部分品

# 貿易

## 4 地域別輸出状況（2005年1月）

### （1）前年同月比

アジア：1年8か月連続のプラス

北米：7か月ぶりのマイナス

西欧：3か月連続のマイナス

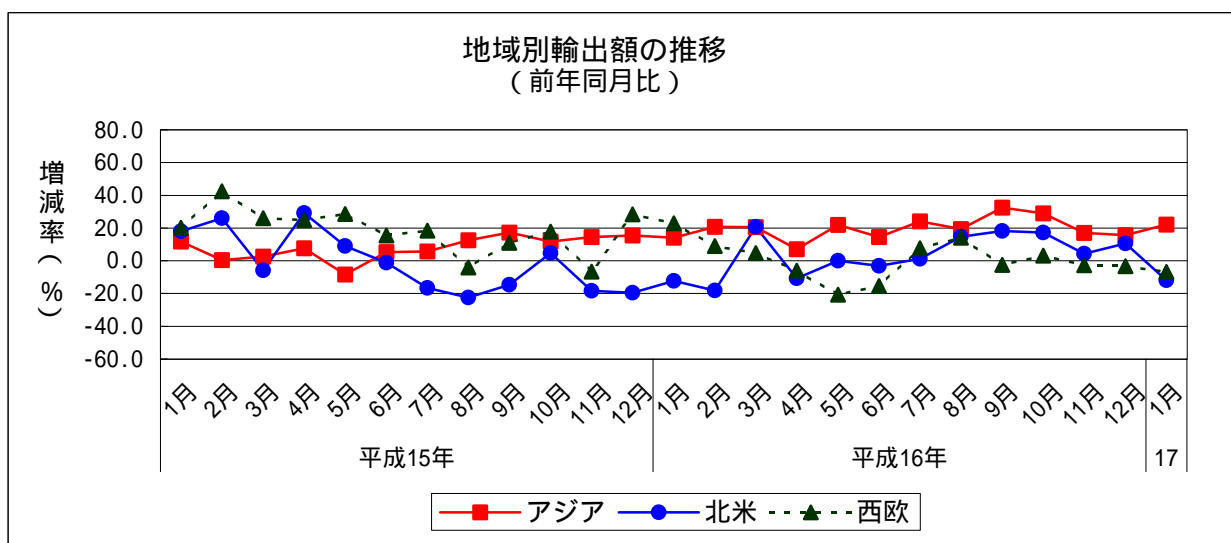
|                 |     | アジア     | 前年同月比 | 北米     | 前年同月比 | 西欧     | 前年同月比 |
|-----------------|-----|---------|-------|--------|-------|--------|-------|
| 平成16年<br>(2004) | 1月  | 103,771 | 14.1  | 49,834 | 12.4  | 29,319 | 22.8  |
|                 | 2月  | 117,084 | 20.8  | 49,584 | 18.1  | 34,567 | 9.0   |
|                 | 3月  | 146,004 | 20.6  | 63,357 | 20.8  | 34,971 | 4.7   |
|                 | 4月  | 124,165 | 7.1   | 54,138 | 10.6  | 30,084 | 6.0   |
|                 | 5月  | 126,931 | 21.9  | 58,941 | 0.0   | 23,462 | 20.6  |
|                 | 6月  | 137,545 | 14.4  | 53,068 | 3.2   | 27,154 | 15.5  |
|                 | 7月  | 144,769 | 24.2  | 51,179 | 1.2   | 33,410 | 7.7   |
|                 | 8月  | 136,764 | 19.4  | 44,911 | 14.7  | 26,823 | 14.0  |
|                 | 9月  | 157,791 | 32.6  | 53,439 | 18.2  | 30,984 | 2.5   |
|                 | 10月 | 158,141 | 29.0  | 61,473 | 17.3  | 34,114 | 3.1   |
|                 | 11月 | 140,559 | 17.0  | 57,908 | 4.3   | 26,182 | 2.7   |
|                 | 12月 | 143,701 | 15.6  | 59,811 | 10.5  | 29,093 | 3.3   |
| 平成17年           | 1月  | 126,771 | 22.2  | 43,888 | 11.9  | 27,327 | 6.8   |

|                 |        | アジア     | 前年同期比 | 北米      | 前年同期比 | 西欧     | 前年同期比 |
|-----------------|--------|---------|-------|---------|-------|--------|-------|
| 平成15年<br>(2003) | 1～3月   | 308,977 | 4.5   | 169,890 | 11.7  | 89,013 | 29.7  |
|                 | 4～6月   | 340,261 | 1.4   | 174,309 | 11.5  | 93,685 | 22.6  |
|                 | 7～9月   | 350,175 | 11.7  | 134,924 | 17.7  | 86,316 | 8.8   |
|                 | 10～12月 | 367,010 | 13.9  | 162,025 | 12.5  | 90,064 | 12.1  |
| 平成16年<br>(2004) | 1～3月   | 366,859 | 18.7  | 162,775 | 4.2   | 98,857 | 11.1  |
|                 | 4～6月   | 388,641 | 14.2  | 166,147 | 4.7   | 80,700 | 13.9  |
|                 | 7～9月   | 439,324 | 25.5  | 149,529 | 10.8  | 91,216 | 5.7   |
|                 | 10～12月 | 442,401 | 20.5  | 179,191 | 10.6  | 89,389 | 0.7   |

|             | アジア       | 前年比  | 北米      | 前年比 | 西欧      | 前年比  |
|-------------|-----------|------|---------|-----|---------|------|
| 平成15年(2003) | 1,366,425 | 7.9  | 641,147 | 2.5 | 359,078 | 17.8 |
| 平成16年(2004) | 1,637,225 | 19.8 | 657,642 | 2.6 | 360,163 | 0.3  |

資料出所：門司税関、長崎税関三池支署「貿易統計」

単位：百万円



# 貿易

## 5 アジア主要各国への輸出状況（2005年1月）

### （1）前年同月比

韓国：7か月連続のプラス  
 中国：2年11か月連続のプラス  
 台湾：9か月連続のプラス

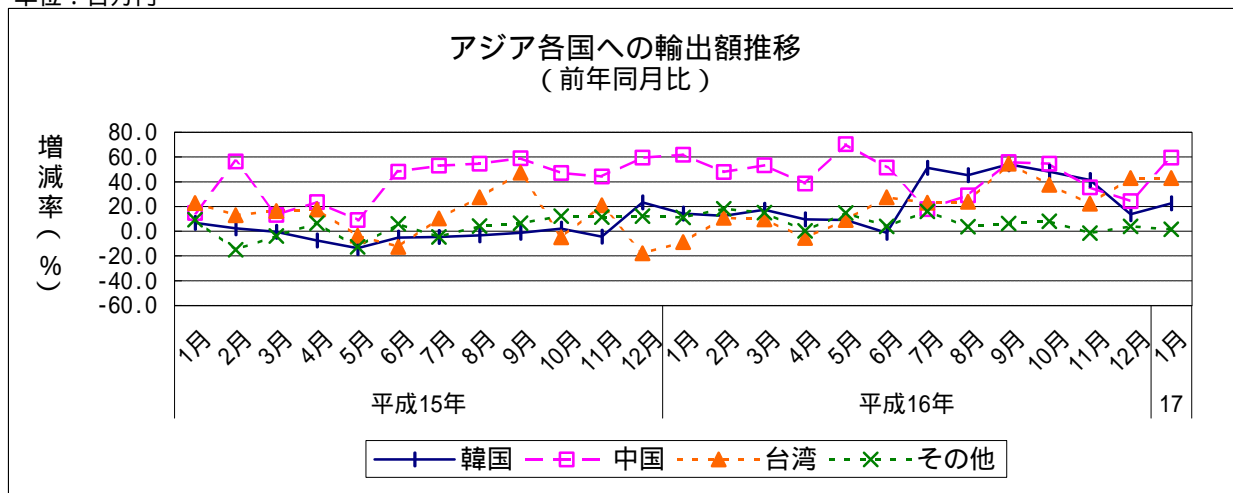
|                 |     | 韓国     | 前年同月比 | 中国     | 前年同月比 | 台湾     | 前年同月比 | その他    | 前年同月比 |
|-----------------|-----|--------|-------|--------|-------|--------|-------|--------|-------|
| 平成16年<br>(2004) | 1月  | 20,877 | 14.2  | 17,892 | 61.8  | 15,865 | 8.8   | 49,136 | 11.1  |
|                 | 2月  | 21,878 | 12.5  | 24,138 | 47.9  | 18,927 | 11.0  | 52,141 | 18.1  |
|                 | 3月  | 27,364 | 17.4  | 30,022 | 53.2  | 25,215 | 9.6   | 63,403 | 15.0  |
|                 | 4月  | 22,704 | 9.7   | 25,174 | 38.7  | 18,050 | 5.4   | 58,236 | 0.3   |
|                 | 5月  | 22,667 | 9.0   | 29,209 | 70.5  | 18,184 | 9.0   | 56,870 | 14.9  |
|                 | 6月  | 22,765 | 1.3   | 30,632 | 51.5  | 23,118 | 27.3  | 61,030 | 3.9   |
|                 | 7月  | 32,687 | 51.3  | 27,280 | 17.8  | 24,134 | 23.1  | 60,668 | 16.2  |
|                 | 8月  | 31,602 | 45.2  | 27,337 | 29.1  | 21,871 | 23.8  | 55,955 | 3.7   |
|                 | 9月  | 35,095 | 54.1  | 33,771 | 56.0  | 31,006 | 54.8  | 57,919 | 6.1   |
|                 | 10月 | 34,169 | 48.1  | 35,363 | 54.7  | 26,850 | 37.6  | 61,758 | 8.1   |
|                 | 11月 | 29,870 | 41.5  | 30,045 | 35.5  | 25,890 | 22.2  | 54,755 | 1.6   |
|                 | 12月 | 27,504 | 13.9  | 32,416 | 24.4  | 24,899 | 42.9  | 58,882 | 3.9   |
| 平成17年           | 1月  | 25,581 | 22.5  | 28,560 | 59.6  | 22,666 | 42.9  | 49,963 | 1.7   |

|                 |        | 韓国     | 前年同期比 | 中国     | 前年同期比 | 台湾     | 前年同期比 | その他     | 前年同期比 |
|-----------------|--------|--------|-------|--------|-------|--------|-------|---------|-------|
| 平成15年<br>(2003) | 1～3月   | 61,029 | 2.5   | 46,967 | 25.8  | 57,462 | 17.1  | 143,519 | 4.2   |
|                 | 4～6月   | 64,551 | 8.7   | 55,505 | 26.0  | 53,908 | 0.7   | 166,297 | 0.2   |
|                 | 7～9月   | 66,147 | 3.0   | 65,984 | 55.5  | 57,306 | 26.8  | 160,739 | 2.0   |
|                 | 10～12月 | 68,342 | 6.3   | 71,101 | 50.4  | 58,124 | 1.8   | 169,443 | 12.0  |
| 平成16年<br>(2004) | 1～3月   | 70,120 | 14.9  | 72,052 | 53.4  | 60,007 | 4.4   | 164,680 | 14.7  |
|                 | 4～6月   | 68,137 | 5.6   | 85,015 | 53.2  | 59,352 | 10.1  | 176,137 | 5.9   |
|                 | 7～9月   | 99,384 | 50.2  | 88,388 | 34.0  | 77,011 | 34.4  | 174,542 | 8.6   |
|                 | 10～12月 | 91,543 | 33.9  | 97,825 | 37.6  | 77,639 | 33.6  | 175,395 | 3.5   |

|             | 韓国      | 前年比  | 中国      | 前年比  | 台湾      | 前年比  | その他     | 前年比 |
|-------------|---------|------|---------|------|---------|------|---------|-----|
| 平成15年(2003) | 260,070 | 1.0  | 239,557 | 40.0 | 226,800 | 9.2  | 639,998 | 2.3 |
| 平成16年(2004) | 329,184 | 26.6 | 343,280 | 43.3 | 274,008 | 20.8 | 690,753 | 7.9 |

資料出所：門司税関、長崎税関三池支署「貿易統計」

単位：百万円



# 貿易

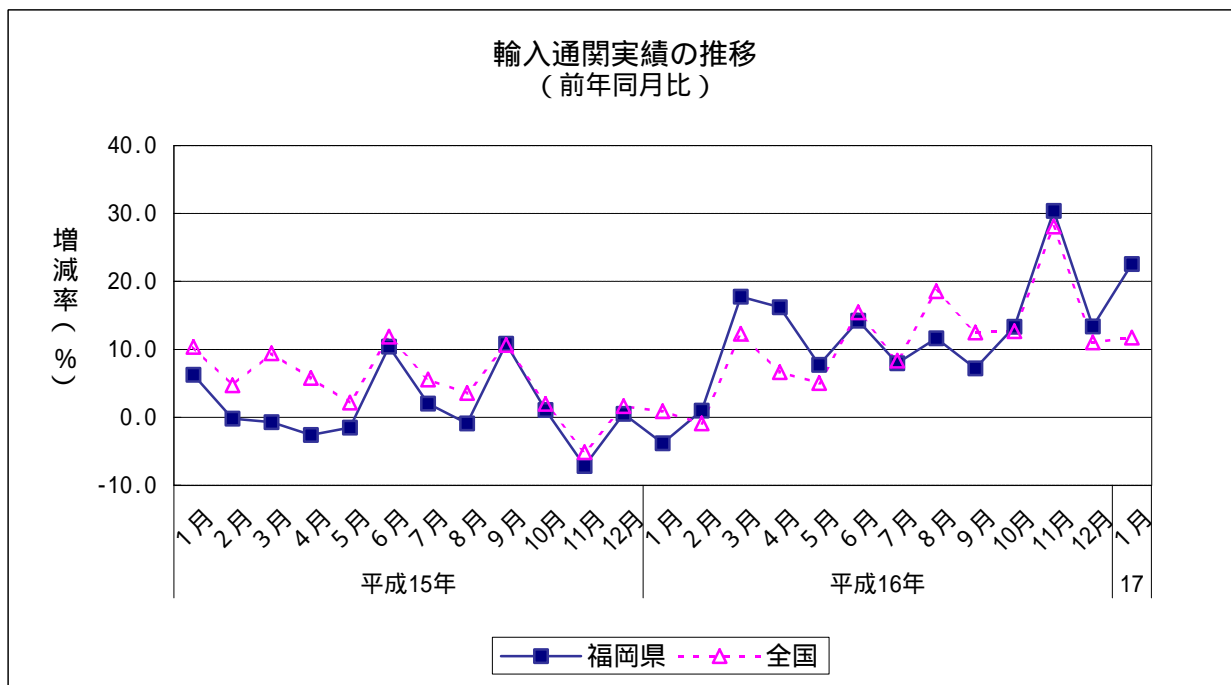
## 6 輸入通関実績額(2005年1月) (1) 前年同月比: 12か月連続のプラス

|                 |     | 輸入通関実績額 | 前年同月比 |
|-----------------|-----|---------|-------|
| 平成16年<br>(2004) | 1月  | 106,574 | 3.8   |
|                 | 2月  | 97,445  | 1.0   |
|                 | 3月  | 128,848 | 17.8  |
|                 | 4月  | 139,177 | 16.2  |
|                 | 5月  | 129,019 | 7.7   |
|                 | 6月  | 129,467 | 14.2  |
|                 | 7月  | 127,829 | 8.0   |
|                 | 8月  | 127,162 | 11.6  |
|                 | 9月  | 129,436 | 7.2   |
|                 | 10月 | 131,671 | 13.3  |
|                 | 11月 | 135,839 | 30.4  |
|                 | 12月 | 126,122 | 13.4  |
| 平成17年           | 1月  | 130,599 | 22.5  |

|                 |        | 輸入通関実績額 | 前年同期比 |
|-----------------|--------|---------|-------|
| 平成15年<br>(2003) | 1~3月   | 316,695 | 1.8   |
|                 | 4~6月   | 352,925 | 1.6   |
|                 | 7~9月   | 353,084 | 3.9   |
|                 | 10~12月 | 331,651 | 1.9   |
| 平成16年<br>(2004) | 1~3月   | 332,811 | 5.1   |
|                 | 4~6月   | 397,663 | 12.7  |
|                 | 7~9月   | 384,427 | 8.9   |
|                 | 10~12月 | 393,632 | 18.7  |

|             | 輸入通関実績額   | 前年比  |
|-------------|-----------|------|
| 平成14年(2002) | 1,336,236 | 1.8  |
| 平成15年(2003) | 1,354,355 | 1.4  |
| 平成16年(2004) | 1,508,533 | 11.4 |

資料出所: 門司税関、長崎税関三池支署「貿易統計」  
 輸入通関実績額単位: 百万円  
 速報値



# 貿易

## 7 輸入通関実績額の内訳（2005年1月）

### (1) 各港別

前年同月比プラス：門司港（11か月連続）、戸畑港（4か月連続）  
博多港（11か月連続）、福岡空港（3か月連続）  
三池港（6か月連続）

前年同月比マイナス：苅田港（6か月ぶり）

|                 |     | 門司     |       | 苅田    |       | 戸畑     |       | 博多     |       | 空港     |       | 三池    |      |
|-----------------|-----|--------|-------|-------|-------|--------|-------|--------|-------|--------|-------|-------|------|
|                 |     | 前年同月比  | 前年同月比 | 前年同月比 | 前年同月比 | 前年同月比  | 前年同月比 | 前年同月比  | 前年同月比 | 前年同月比  | 前年同月比 | 前年同月比 |      |
| 平成16年<br>(2004) | 1月  | 33,393 | 2.2   | 492   | 3.6   | 9,904  | 10.9  | 37,130 | 11.3  | 22,644 | 20.8  | 3,011 | 32.1 |
|                 | 2月  | 26,193 | 2.3   | 1,004 | 10.3  | 11,035 | 7.0   | 33,449 | 3.1   | 23,811 | 25.2  | 1,953 | 42.3 |
|                 | 3月  | 38,120 | 18.4  | 400   | 53.0  | 11,825 | 32.6  | 48,421 | 14.4  | 26,620 | 20.8  | 3,462 | 12.0 |
|                 | 4月  | 35,810 | 1.3   | 813   | 273.1 | 18,031 | 60.7  | 54,860 | 15.2  | 26,458 | 19.2  | 3,205 | 1.4  |
|                 | 5月  | 34,763 | 11.3  | 456   | 26.2  | 11,573 | 0.0   | 52,730 | 4.3   | 26,343 | 17.6  | 3,153 | 7.3  |
|                 | 6月  | 36,017 | 17.6  | 738   | 208.2 | 14,203 | 10.7  | 47,900 | 8.6   | 26,344 | 13.9  | 4,266 | 74.5 |
|                 | 7月  | 35,225 | 3.6   | 507   | 0.2   | 16,521 | 55.0  | 46,468 | 12.5  | 25,377 | 9.4   | 3,730 | 4.6  |
|                 | 8月  | 34,732 | 13.2  | 543   | 0.2   | 13,901 | 17.9  | 45,180 | 13.6  | 29,029 | 3.9   | 3,776 | 17.9 |
|                 | 9月  | 36,081 | 2.8   | 1,368 | 140.0 | 13,329 | 5.2   | 47,951 | 19.0  | 27,953 | 0.8   | 2,753 | 8.1  |
|                 | 10月 | 36,828 | 3.4   | 648   | 124.7 | 15,471 | 78.1  | 48,174 | 19.6  | 27,050 | 7.4   | 3,500 | 61.8 |
|                 | 11月 | 38,163 | 19.7  | 867   | 48.2  | 17,094 | 87.5  | 51,747 | 41.1  | 24,016 | 5.6   | 3,953 | 24.2 |
|                 | 12月 | 35,928 | 9.6   | 824   | 141.9 | 15,027 | 35.1  | 47,967 | 14.9  | 22,661 | 0.5   | 3,716 | 38.7 |
| 平成17年           | 1月  | 36,200 | 8.4   | 336   | 31.8  | 15,804 | 59.6  | 48,837 | 31.5  | 25,858 | 14.2  | 3,565 | 18.4 |

|                 |        | 門司      |       | 苅田    |       | 戸畑     |       | 博多      |       | 空港     |       | 三池     |      |
|-----------------|--------|---------|-------|-------|-------|--------|-------|---------|-------|--------|-------|--------|------|
|                 |        | 前年同期比   | 前年同期比 | 前年同期比 | 前年同期比 | 前年同期比  | 前年同期比 | 前年同期比   | 前年同期比 | 前年同期比  | 前年同期比 | 前年同期比  |      |
| 平成15年<br>(2003) | 1～3月   | 93,144  | 0.4   | 2,237 | 28.3  | 31,896 | 9.4   | 118,711 | 0.7   | 59,797 | 0.8   | 10,910 | 5.6  |
|                 | 4～6月   | 97,209  | 5.0   | 1,076 | 22.3  | 35,618 | 32.2  | 142,280 | 0.1   | 67,735 | 9.4   | 9,007  | 2.0  |
|                 | 7～9月   | 99,773  | 8.4   | 1,621 | 10.5  | 36,518 | 1.5   | 121,377 | 2.3   | 84,133 | 5.2   | 9,662  | 15.4 |
|                 | 10～12月 | 100,277 | 1.9   | 1,214 | 43.1  | 28,929 | 1.3   | 118,698 | 4.2   | 74,509 | 8.2   | 8,024  | 30.3 |
| 平成16年<br>(2004) | 1～3月   | 97,295  | 4.5   | 1,897 | 15.2  | 32,763 | 2.7   | 119,396 | 0.6   | 73,034 | 22.1  | 8,427  | 22.8 |
|                 | 4～6月   | 106,590 | 9.7   | 2,007 | 86.6  | 43,807 | 23.0  | 155,490 | 9.3   | 79,145 | 16.8  | 10,625 | 18.0 |
|                 | 7～9月   | 106,038 | 6.3   | 2,419 | 49.3  | 43,752 | 19.8  | 139,599 | 15.0  | 82,359 | 2.1   | 10,259 | 6.2  |
|                 | 10～12月 | 110,919 | 10.6  | 2,340 | 92.7  | 47,591 | 64.5  | 147,888 | 24.6  | 73,727 | 1.1   | 11,169 | 39.2 |

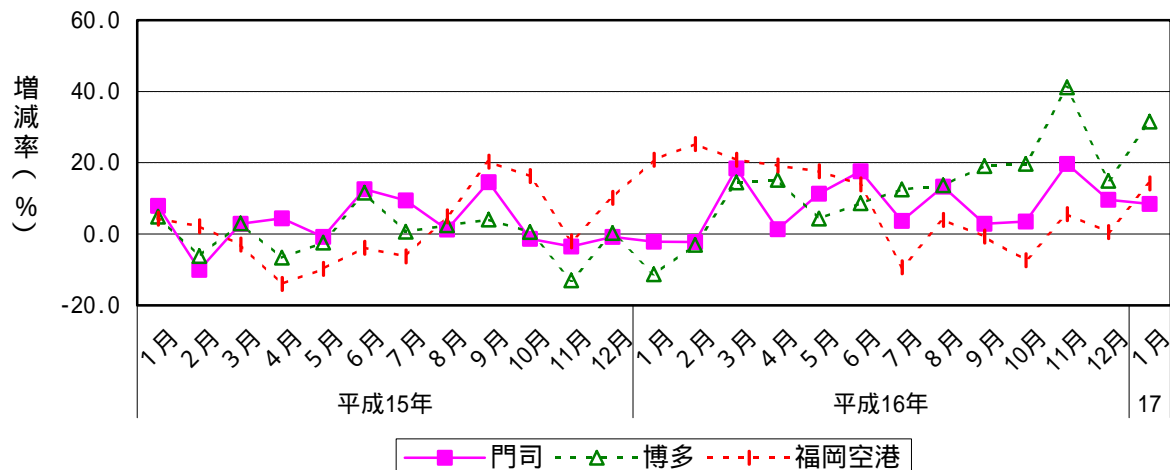
|             | 門司      | 前年比 | 苅田    | 前年比  | 戸畑      | 前年比  | 博多      | 前年比  | 空港      | 前年比  | 三池     | 前年比  |
|-------------|---------|-----|-------|------|---------|------|---------|------|---------|------|--------|------|
| 平成14年(2002) | 379,645 | 6.6 | 7,071 | 10.7 | 121,361 | 1.9  | 502,846 | 3.0  | 282,867 | 16.3 | 42,445 | 3.2  |
| 平成15年(2003) | 390,403 | 2.8 | 6,148 | 13.1 | 132,961 | 9.6  | 501,066 | 0.4  | 286,175 | 1.2  | 37,602 | 11.4 |
| 平成16年(2004) | 420,843 | 7.8 | 8,663 | 40.9 | 167,913 | 26.3 | 562,373 | 12.2 | 308,264 | 7.7  | 40,479 | 7.7  |

資料出所：門司税関、長崎税関三池支署「貿易統計」

輸入通関実績額単位：百万円

速報値

輸入通関実績額の推移（門司港、博多港、福岡空港）  
（前年同月比）



# 貿易

8 輸入通関実績額の内訳（2005年1月）  
 （1）主要品目別：石炭（戸畑）などがプラスに寄与した。

（単位：百万円）

|                 |     | 実績額     |        |              |             |       |           |       |       |       |        |
|-----------------|-----|---------|--------|--------------|-------------|-------|-----------|-------|-------|-------|--------|
|                 |     | 総額      | 電気機器   | 半導体等<br>電子部品 | 食料品<br>及び動物 | 一般機械  | 液化天然<br>ガ | 石炭    | 履き物   | 木材    | その他    |
| 平成16年<br>(2004) | 1月  | 106,574 | 22,455 | 12,140       | 16,256      | 6,105 | 4,183     | 3,061 | 2,283 | 1,831 | 50,400 |
|                 | 2月  | 97,445  | 23,237 | 12,712       | 14,834      | 5,762 | 5,786     | 2,753 | 1,737 | 1,449 | 41,887 |
|                 | 3月  | 128,848 | 27,799 | 15,123       | 23,715      | 7,762 | 4,116     | 5,022 | 2,127 | 2,190 | 56,118 |
|                 | 4月  | 139,177 | 24,823 | 14,594       | 31,494      | 7,826 | 5,947     | 7,741 | 1,412 | 1,913 | 58,021 |
|                 | 5月  | 129,019 | 26,978 | 15,605       | 28,807      | 7,541 | 4,518     | 5,098 | 1,544 | 1,849 | 52,683 |
|                 | 6月  | 129,467 | 28,401 | 14,923       | 22,547      | 8,000 | 4,431     | 7,405 | 1,736 | 1,856 | 55,091 |
|                 | 7月  | 127,829 | 26,431 | 14,500       | 21,507      | 6,677 | 6,020     | 6,540 | 2,547 | 2,090 | 56,017 |
|                 | 8月  | 127,162 | 28,875 | 16,623       | 19,341      | 8,353 | 8,307     | 4,048 | 1,905 | 1,864 | 54,469 |
|                 | 9月  | 129,436 | 28,699 | 15,452       | 19,950      | 8,717 | 4,720     | 6,434 | 1,787 | 1,804 | 57,324 |
|                 | 10月 | 131,671 | 27,320 | 15,247       | 19,444      | 8,381 | 6,659     | 5,708 | 1,838 | 1,903 | 60,417 |
|                 | 11月 | 135,839 | 26,434 | 12,282       | 22,211      | 9,137 | 4,836     | 6,984 | 2,235 | 1,854 | 62,150 |
|                 | 12月 | 126,122 | 22,839 | 11,060       | 23,419      | 7,142 | 5,872     | 3,484 | 1,953 | 1,882 | 59,532 |
| 平成17年           | 1月  | 130,599 | 26,083 | 13,186       | 19,702      | 7,561 | 6,073     | 6,150 | 2,505 | 2,127 | 60,398 |

（単位：%）

|                 |     | 前年同月比 |      |              |             |      |           |       |      |      |      |
|-----------------|-----|-------|------|--------------|-------------|------|-----------|-------|------|------|------|
|                 |     | 総額    | 電気機器 | 半導体等<br>電子部品 | 食料品<br>及び動物 | 一般機械 | 液化天然<br>ガ | 石炭    | 履き物  | 木材   | その他  |
| 平成16年<br>(2004) | 1月  | 3.8   | 16.9 | 36.5         | 7.4         | 27.8 | 37.2      | 2.3   | 28.4 | 31.9 | 0.7  |
|                 | 2月  | 1.0   | 31.0 | 51.6         | 0.5         | 21.5 | 34.0      | 51.8  | 24.4 | 26.3 | 1.1  |
|                 | 3月  | 17.8  | 29.9 | 47.8         | 20.6        | 14.4 | 12.1      | 88.2  | 5.5  | 8.9  | 18.7 |
|                 | 4月  | 16.2  | 14.6 | 17.2         | 21.5        | 9.8  | 26.7      | 98.8  | 11.3 | 19.2 | 13.8 |
|                 | 5月  | 7.7   | 23.7 | 24.4         | 6.0         | 19.4 | 16.8      | 34.1  | 1.2  | 20.5 | 5.6  |
|                 | 6月  | 14.2  | 15.2 | 5.9          | 6.3         | 13.2 | 18.6      | 121.4 | 56.7 | 16.5 | 19.3 |
|                 | 7月  | 8.0   | 2.7  | 15.7         | 7.9         | 31.9 | 5.1       | 120.0 | 8.7  | 2.8  | 17.0 |
|                 | 8月  | 11.6  | 5.8  | 5.6          | 1.6         | 1.7  | 35.5      | 16.5  | 15.5 | 16.7 | 22.0 |
|                 | 9月  | 7.2   | 1.9  | 4.9          | 1.5         | 9.6  | 37.0      | 48.2  | 10.8 | 18.1 | 16.2 |
|                 | 10月 | 13.3  | 6.1  | 8.9          | 2.8         | 27.8 | 71.9      | 206.6 | 17.1 | 7.7  | 17.4 |
|                 | 11月 | 30.4  | 11.6 | 4.1          | 18.4        | 66.9 | 22.9      | 118.6 | 25.0 | 18.2 | 35.7 |
|                 | 12月 | 13.4  | 1.1  | 4.5          | 15.5        | 6.4  | 6.0       | 28.9  | 14.0 | 1.1  | 21.8 |
| 平成17年           | 1月  | 22.5  | 16.2 | 8.6          | 21.2        | 23.9 | 45.2      | 100.9 | 9.7  | 16.2 | 19.8 |

（単位：百万円）

|             |  | 実績額       |         |              |             |         |           |        |        |        |         |
|-------------|--|-----------|---------|--------------|-------------|---------|-----------|--------|--------|--------|---------|
|             |  | 総額        | 電気機器    | 半導体等<br>電子部品 | 食料品<br>及び動物 | 一般機械    | 液化天然<br>ガ | 石炭     | 履き物    | 木材     | その他     |
| 平成14年(2002) |  | 1,336,236 | 262,055 | 149,979      | 267,691     | 103,952 | 56,736    | 43,122 | 27,917 | 28,814 | 545,948 |
| 平成15年(2003) |  | 1,354,355 | 284,459 | 157,784      | 244,565     | 97,741  | 62,352    | 40,960 | 23,723 | 25,802 | 574,752 |
| 平成16年(2004) |  | 1,508,533 | 314,276 | 170,264      | 263,527     | 91,402  | 65,395    | 64,279 | 23,104 | 22,484 | 664,068 |

（単位：%）

|             |  | 前年同月比 |      |              |             |      |           |      |      |      |      |
|-------------|--|-------|------|--------------|-------------|------|-----------|------|------|------|------|
|             |  | 総額    | 電気機器 | 半導体等<br>電子部品 | 食料品<br>及び動物 | 一般機械 | 液化天然<br>ガ | 石炭   | 履き物  | 木材   | その他  |
| 平成15年(2003) |  | 1.4   | 8.5  | 5.2          | 8.6         | 6.0  | 9.9       | 5.0  | 15.0 | 10.5 | 5.3  |
| 平成16年(2004) |  | 11.4  | 10.5 | 7.9          | 7.8         | 6.5  | 4.9       | 56.9 | 2.6  | 12.9 | 15.5 |

資料出所：門司税関、長崎税関三池支署「貿易統計」 注)速報値



# 貿易

## 9 地域別の輸入状況（2005年1月）

### （1）前年同月比

アジア：12か月連続のプラス

北米：5か月連続のプラス

西欧：6か月連続のプラス

|                 |     | アジア     | 前年同月比 | 北米     | 前年同月比 | 西欧    | 前年同月比 |
|-----------------|-----|---------|-------|--------|-------|-------|-------|
| 平成16年<br>(2004) | 1月  | 79,127  | 2.1   | 9,224  | 26.5  | 7,187 | 8.4   |
|                 | 2月  | 70,981  | 9.2   | 11,092 | 12.1  | 5,517 | 2.7   |
|                 | 3月  | 94,860  | 19.0  | 14,787 | 2.7   | 7,541 | 12.6  |
|                 | 4月  | 93,692  | 14.7  | 18,081 | 3.6   | 6,736 | 10.2  |
|                 | 5月  | 87,890  | 12.3  | 15,552 | 23.0  | 6,365 | 4.6   |
|                 | 6月  | 90,856  | 15.0  | 14,795 | 8.1   | 7,295 | 24.3  |
|                 | 7月  | 91,932  | 5.4   | 12,670 | 2.7   | 6,380 | 8.8   |
|                 | 8月  | 94,719  | 15.5  | 9,788  | 21.3  | 7,788 | 23.7  |
|                 | 9月  | 95,426  | 5.8   | 12,983 | 10.9  | 6,652 | 9.3   |
|                 | 10月 | 99,359  | 10.0  | 10,753 | 11.7  | 7,888 | 32.4  |
|                 | 11月 | 100,408 | 27.5  | 13,189 | 29.4  | 7,867 | 36.3  |
|                 | 12月 | 92,126  | 10.3  | 12,537 | 31.0  | 6,932 | 3.8   |
| 平成17年           | 1月  | 97,158  | 22.8  | 11,728 | 27.1  | 8,275 | 15.1  |

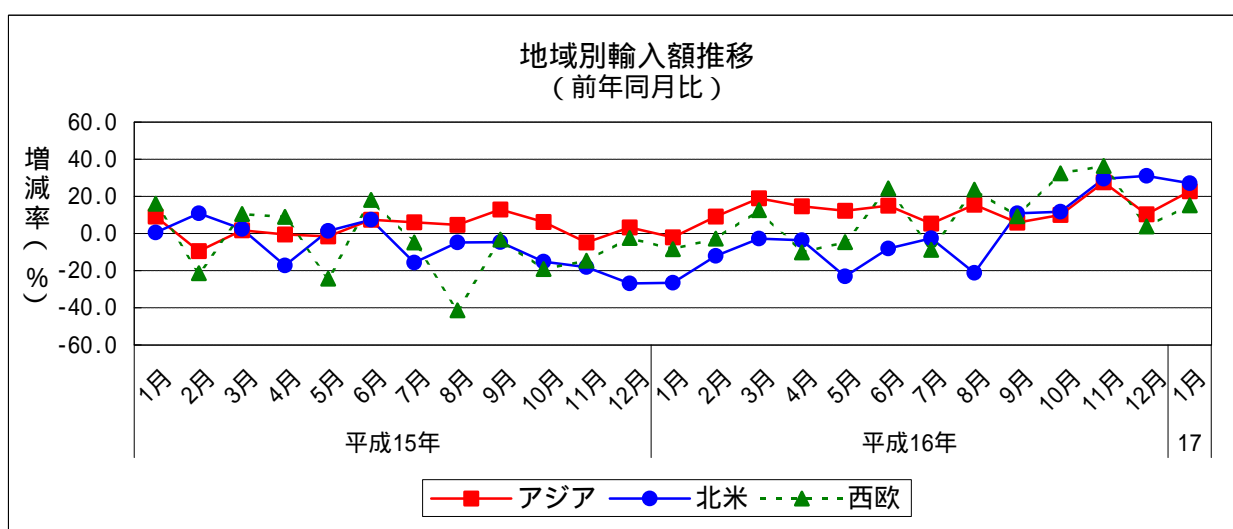
|                 |        | アジア     | 前年同期比 | 北米     | 前年同期比 | 西欧     | 前年同期比 |
|-----------------|--------|---------|-------|--------|-------|--------|-------|
| 平成15年<br>(2003) | 1～3月   | 225,544 | 0.6   | 40,361 | 4.3   | 20,216 | 0.9   |
|                 | 4～6月   | 238,983 | 1.6   | 55,064 | 4.4   | 20,044 | 3.0   |
|                 | 7～9月   | 259,409 | 7.9   | 37,158 | 8.9   | 19,380 | 20.5  |
|                 | 10～12月 | 252,611 | 1.6   | 29,387 | 20.4  | 18,410 | 12.2  |
| 平成16年<br>(2004) | 1～3月   | 244,913 | 8.6   | 35,103 | 13.0  | 20,244 | 0.1   |
|                 | 4～6月   | 272,437 | 14.0  | 48,428 | 12.1  | 20,396 | 1.8   |
|                 | 7～9月   | 282,077 | 8.7   | 35,441 | 4.6   | 20,821 | 7.4   |
|                 | 10～12月 | 291,894 | 15.6  | 36,478 | 24.1  | 22,687 | 23.2  |

|             | アジア       | 前年比  | 北米      | 前年比 | 西欧     | 前年比 |
|-------------|-----------|------|---------|-----|--------|-----|
| 平成15年(2003) | 976,547   | 2.9  | 161,971 | 6.9 | 78,050 | 9.3 |
| 平成16年(2004) | 1,091,321 | 11.8 | 155,450 | 4.0 | 84,147 | 7.8 |

資料出所：門司税関、長崎税関三池支署「貿易統計」

単位：百万円

速報値



# 貿易

## 10 アジア主要各国からの輸入状況(2005年1月)

### (1) 前年同月比

韓国：2か月ぶりのプラス  
 中国：2年5か月連続のプラス  
 台湾：1年6か月連続のプラス

|                 |     | 韓国     | 前年同月比 | 中国     | 前年同月比 | 台湾     | 前年同月比 | その他    | 前年同月比 |
|-----------------|-----|--------|-------|--------|-------|--------|-------|--------|-------|
| 平成16年<br>(2004) | 1月  | 10,636 | 15.8  | 33,007 | 0.4   | 6,717  | 29.7  | 28,766 | 4.6   |
|                 | 2月  | 11,401 | 4.5   | 26,090 | 2.3   | 6,534  | 43.5  | 26,956 | 12.1  |
|                 | 3月  | 15,889 | 32.1  | 40,744 | 22.0  | 8,104  | 39.1  | 30,124 | 5.9   |
|                 | 4月  | 14,331 | 9.0   | 37,943 | 11.2  | 8,315  | 24.9  | 33,103 | 19.3  |
|                 | 5月  | 14,293 | 2.1   | 34,264 | 13.1  | 9,019  | 51.6  | 30,314 | 10.4  |
|                 | 6月  | 13,714 | 5.4   | 38,109 | 29.5  | 8,766  | 75.4  | 30,267 | 0.6   |
|                 | 7月  | 13,150 | 27.4  | 36,333 | 17.7  | 9,139  | 55.2  | 33,311 | 2.8   |
|                 | 8月  | 11,024 | 30.5  | 35,705 | 24.3  | 11,445 | 83.3  | 36,545 | 17.2  |
|                 | 9月  | 13,881 | 9.8   | 42,312 | 26.5  | 9,396  | 54.3  | 29,837 | 15.3  |
|                 | 10月 | 12,795 | 23.0  | 42,981 | 18.9  | 10,742 | 46.5  | 32,841 | 8.6   |
|                 | 11月 | 12,175 | 1.4   | 47,976 | 39.1  | 7,918  | 42.4  | 32,339 | 21.2  |
|                 | 12月 | 12,117 | 1.4   | 41,720 | 14.7  | 7,903  | 24.5  | 30,387 | 6.5   |
| 平成17年           | 1月  | 11,442 | 7.6   | 40,918 | 24.0  | 10,450 | 55.6  | 34,348 | 19.4  |

|                 |        | 韓国     | 前年同期比 | 中国      | 前年同期比 | 台湾     | 前年同期比 | その他    | 前年同期比 |
|-----------------|--------|--------|-------|---------|-------|--------|-------|--------|-------|
| 平成15年<br>(2003) | 1～3月   | 35,573 | 23.2  | 91,780  | 12.3  | 15,560 | 2.0   | 82,632 | 2.1   |
|                 | 4～6月   | 42,246 | 9.6   | 93,846  | 7.5   | 17,605 | 4.7   | 85,287 | 3.1   |
|                 | 7～9月   | 49,355 | 10.7  | 93,036  | 9.4   | 18,221 | 5.4   | 98,797 | 5.6   |
|                 | 10～12月 | 40,920 | 3.8   | 107,017 | 5.5   | 19,239 | 8.8   | 85,436 | 1.9   |
| 平成16年<br>(2004) | 1～3月   | 37,926 | 6.6   | 99,839  | 8.8   | 21,354 | 37.2  | 85,793 | 3.8   |
|                 | 4～6月   | 42,338 | 0.2   | 110,316 | 17.6  | 26,100 | 48.3  | 93,684 | 9.8   |
|                 | 7～9月   | 38,055 | 22.9  | 114,350 | 22.9  | 29,981 | 64.5  | 99,692 | 0.9   |
|                 | 10～12月 | 37,087 | 9.4   | 132,677 | 24.0  | 26,563 | 38.1  | 95,566 | 11.9  |

|             |  | 韓国      | 前年同期比 | 中国      | 前年同期比 | 台湾      | 前年同期比 | その他     | 前年同期比 |
|-------------|--|---------|-------|---------|-------|---------|-------|---------|-------|
| 平成15年(2003) |  | 168,093 | 6.7   | 385,678 | 8.5   | 70,624  | 2.8   | 352,151 | 2.3   |
| 平成16年(2004) |  | 155,406 | 7.5   | 457,182 | 18.5  | 103,998 | 47.3  | 374,735 | 6.4   |

資料出所：門司税関、長崎税関三池支署「貿易統計」

単位：百万円 速報値

