

# 貿易

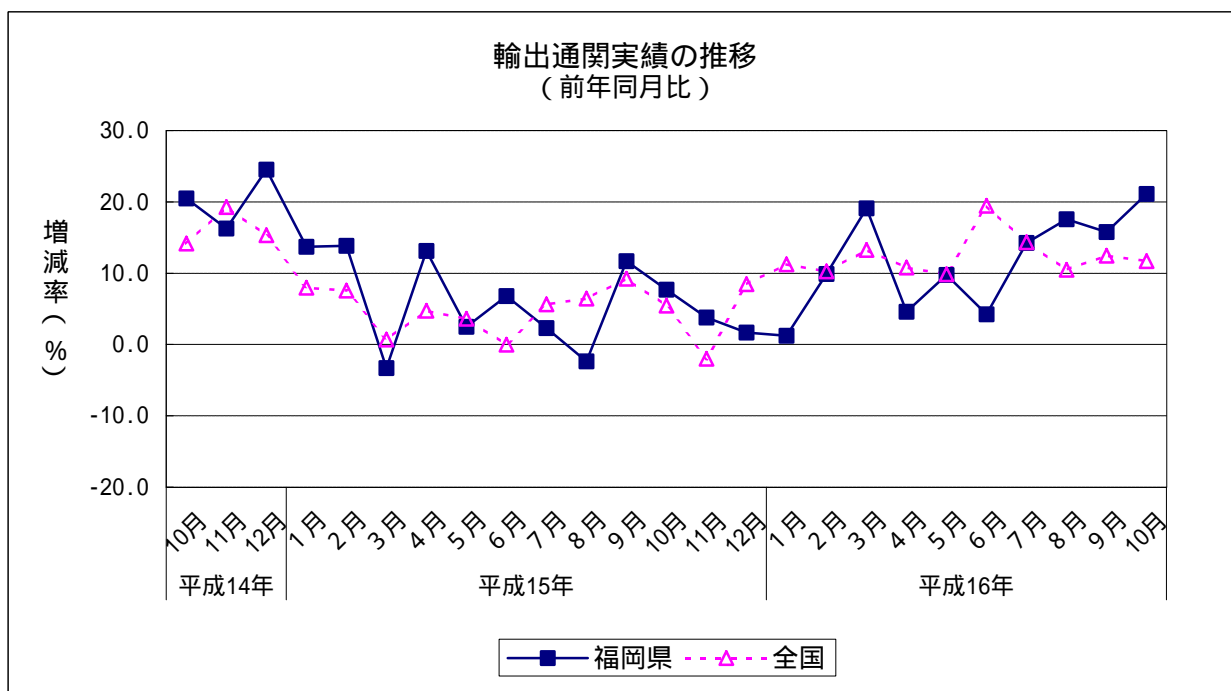
## 1 輸出通関実績額(2004年10月) (1) 前年同月比: 1年2か月連続のプラス

		輸出通関実績額	前年同月比
平成15年 (2003)	10月	236,273	7.7
	11月	236,393	3.8
	12月	236,342	1.7
平成16年 (2004)	1月	204,570	1.2
	2月	234,876	9.9
	3月	280,152	19.1
	4月	241,632	4.6
	5月	239,142	9.7
	6月	244,724	4.2
	7月	269,183	14.2
	8月	239,494	17.6
	9月	276,415	15.8
	10月	286,117	21.1

		輸出通関実績額	前年同期比
平成14年	10~12月	679,674	20.4
	1~3月	651,060	6.9
平成15年 (2003)	4~6月	683,714	7.4
	7~9月	678,049	3.9
	10~12月	709,008	4.3
平成16年 (2004)	1~3月	719,598	10.5
	4~6月	725,498	6.1
	7~9月	785,092	15.8

	輸出通関実績額	前年比
平成13年(2001)	2,232,741	6.8
平成14年(2002)	2,577,829	15.5
平成15年(2003)	2,721,852	5.6

資料出所: 門司税関、長崎税関三池支署「貿易統計」  
輸出通関実績額単位: 百万円



# 貿易

## 2 輸出通関実績額の内訳（2004年10月）

### （1）各港別

前年同月比プラス：門司港（2年6か月連続）、苅田港（6か月連続）

戸畑港（11か月連続）、博多港（2年連続）

三池港（2か月ぶり）

前年同月比マイナス：福岡空港（1年9か月連続）

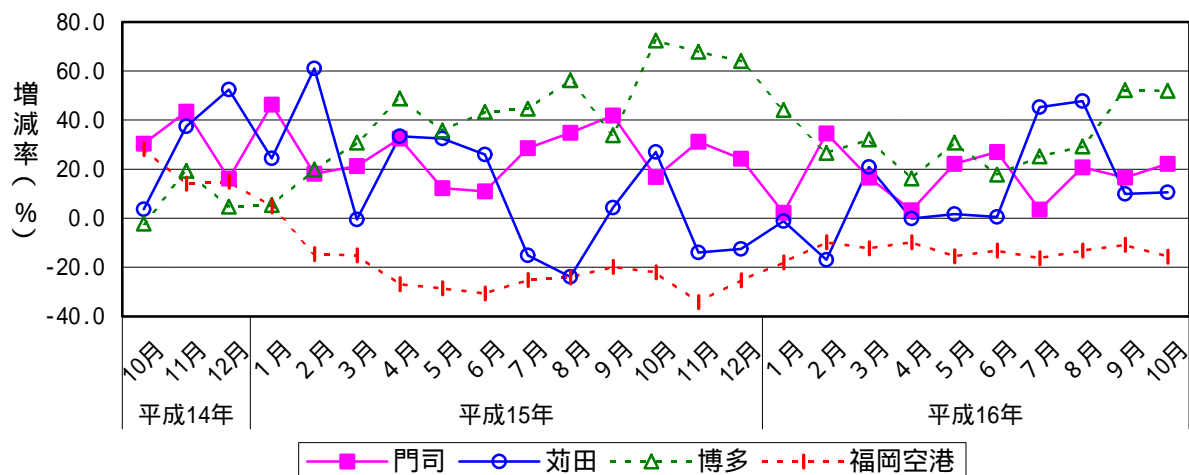
		門司	前年同月比	苅田	前年同月比	戸畑	前年同月比	博多	前年同月比	空港	前年同月比	三池	前年同月比
平成15年 (2003)	10月	37,469	16.8	44,234	27.0	16,899	7.2	68,551	72.5	64,132	22.1	4,987	66.1
	11月	37,902	31.2	45,775	14.0	14,122	5.5	72,174	67.8	54,130	34.3	12,291	129.6
	12月	41,467	24.3	44,510	12.6	17,712	14.8	72,103	64.1	55,267	25.3	5,283	64.2
平成16年 (2004)	1月	29,595	2.2	40,661	1.2	15,323	13.6	65,090	44.1	49,235	18.1	4,665	64.5
	2月	37,146	34.5	42,122	17.0	17,206	16.0	74,043	26.5	51,058	9.8	13,302	145.1
	3月	46,831	16.5	49,676	20.9	23,794	39.2	85,544	32.1	58,174	12.3	16,134	178.4
	4月	35,329	3.3	41,067	0.1	15,490	15.7	81,927	16.1	53,086	9.8	14,733	13.8
	5月	35,280	22.2	44,597	1.6	18,942	10.7	81,522	30.8	51,676	15.6	7,126	61.3
	6月	43,486	26.9	45,335	0.4	17,439	11.2	79,276	17.7	50,489	13.3	8,699	38.3
	7月	39,502	3.5	50,049	45.3	20,268	21.5	86,143	25.2	52,416	16.4	20,804	40.5
	8月	39,563	20.7	39,168	47.8	20,783	38.3	80,539	29.2	52,979	13.2	6,461	7.1
	9月	44,639	16.5	49,196	9.8	19,241	10.0	96,982	52.2	54,463	10.9	11,893	10.8
	10月	45,757	22.1	48,886	10.5	21,445	26.9	104,153	51.9	54,097	15.6	11,778	136.2

		門司	前年同期比	苅田	前年同期比	戸畑	前年同期比	博多	前年同期比	空港	前年同期比	三池	前年同期比
平成14年	10~12月	94,336	28.4	139,023	31.4	46,130	2.2	126,700	6.7	238,675	18.8	34,809	67.7
平成15年 (2003)	1~3月	96,747	26.8	133,029	25.6	45,419	9.8	168,434	19.3	183,053	9.4	24,379	42.0
	4~6月	97,346	18.1	130,163	30.4	46,177	3.5	200,240	42.7	178,314	28.8	31,474	64.1
	7~9月	109,285	34.9	105,745	10.7	49,192	8.0	194,843	44.2	184,805	23.2	34,180	7.0
	10~12月	116,837	23.9	134,519	3.2	48,733	5.6	212,828	68.0	173,530	27.3	22,561	35.2
平成16年 (2004)	1~3月	113,572	17.4	132,458	0.4	56,323	24.0	224,677	33.4	158,467	13.4	34,102	39.9
	4~6月	114,095	17.2	130,999	0.6	51,870	12.3	242,725	21.2	155,251	12.9	30,558	2.9
	7~9月	123,705	13.2	138,414	30.9	60,292	22.6	263,665	35.3	159,858	13.5	39,158	14.6

		門司	前年比	苅田	前年比	戸畑	前年比	博多	前年比	空港	前年比	三池	前年比
平成13年(2001)		306,040	16.3	354,738	6.1	214,353	10.5	478,718	5.2	769,310	9.0	109,582	2.2
平成14年(2002)		334,102	9.2	463,204	30.6	177,689	17.1	543,324	13.5	931,570	21.1	127,940	16.8
平成15年(2003)		420,220	25.8	503,456	8.7	189,537	6.7	776,344	42.9	719,702	22.7	112,593	12.0

資料出所：門司税関、長崎税関三池支署「貿易統計」 輸出通関実績額単位：百万円

輸出通関実績額の推移（門司港、苅田港、博多港、福岡空港）  
（前年同月比）



# 貿易

3 輸出通関実績額の内訳（2004年10月）  
 （1）主要品目別：一般機械（博多）などがプラスに寄与した。

（単位：百万円）

		実績額									
		総額	電気機器	半導体等 電子部品	自動車等	一般機械	タイヤ・ チューブ	鉄鋼	有機 化合物	精密 機器類	その他
平成15年 (2003)	10月	236,273	80,993	44,656	52,177	25,549	13,111	12,891	6,751	2,439	42,361
	11月	236,393	76,744	41,188	53,404	28,056	12,349	10,175	7,039	3,059	45,568
	12月	236,342	77,175	42,606	51,006	27,129	14,470	12,895	8,778	2,813	42,076
平成16年 (2004)	1月	204,570	65,793	37,341	45,968	21,996	12,736	9,437	6,389	4,234	38,016
	2月	234,876	72,637	39,727	49,011	30,052	12,693	12,396	7,180	2,371	48,535
	3月	280,152	88,074	47,463	56,080	37,342	15,536	17,910	8,813	2,985	53,413
	4月	241,632	81,054	42,355	47,914	32,071	14,120	10,909	6,566	3,571	45,427
	5月	239,142	78,377	41,960	52,051	29,084	13,707	13,668	7,239	4,016	41,001
	6月	244,724	79,546	45,657	53,038	33,606	15,521	13,401	6,728	4,724	38,160
	7月	269,183	78,215	47,605	57,387	39,387	15,377	14,406	6,212	4,931	53,268
	8月	239,494	76,079	46,595	45,868	35,171	14,980	14,364	6,909	6,908	39,215
	9月	276,415	86,172	47,580	56,167	41,630	14,035	13,151	8,089	14,156	43,014
	10月	286,117	88,516	43,705	55,675	41,233	15,464	14,812	9,233	10,980	50,203

（単位：％）

		前年同月比									
		総額	電気機器	半導体等 電子部品	自動車等	一般機械	タイヤ・ チューブ	鉄鋼	有機 化合物	精密 機器類	その他
平成15年 (2003)	10月	7.7	8.4	7.6	33.0	2.6	20.2	15.6	8.6	54.7	7.3
	11月	3.8	4.1	5.5	7.0	21.9	5.1	11.5	13.1	33.6	18.9
	12月	1.7	12.5	19.7	7.9	6.9	3.5	26.0	16.1	41.9	9.4
平成16年 (2004)	1月	1.2	12.7	17.5	4.5	1.8	6.2	4.0	8.5	20.5	17.4
	2月	9.9	10.5	18.3	10.5	42.2	8.9	22.7	8.3	40.5	33.9
	3月	19.1	13.1	18.6	24.4	28.8	6.5	42.0	2.9	26.1	24.1
	4月	4.6	2.9	13.3	1.0	16.3	7.0	25.2	12.8	16.1	2.1
	5月	9.7	0.9	3.4	6.4	29.8	4.0	26.6	44.6	17.0	16.7
	6月	4.2	3.8	22.7	1.6	27.5	4.5	27.0	22.8	20.0	14.6
	7月	14.2	4.7	12.5	36.5	35.0	6.1	19.5	11.3	31.7	19.6
	8月	17.6	0.8	5.8	38.8	49.0	2.8	23.5	1.2	203.8	8.2
	9月	15.8	12.9	11.2	5.6	52.0	2.3	4.6	6.6	414.5	3.5
	10月	21.1	9.3	2.1	6.7	61.4	18.0	14.9	36.8	350.1	18.5

（単位：百万円）

		実績額									
		総額	電気機器	半導体等 電子部品	自動車等	一般機械	タイヤ・ チューブ	鉄鋼	有機 化合物	精密 機器類	その他
平成13年(2001)		2,232,741	726,382	460,159	386,689	253,204	125,683	111,049	65,569	89,302	474,885
平成14年(2002)		2,577,829	848,314	496,374	506,309	297,450	151,761	123,983	77,184	60,598	512,229
平成15年(2003)		2,721,852	903,851	478,143	577,252	309,799	168,947	134,852	81,672	40,469	505,031

（単位：％）

		前年同月比									
		総額	電気機器	半導体等 電子部品	自動車等	一般機械	タイヤ・ チューブ	鉄鋼	有機 化合物	精密 機器類	その他
平成14年(2002)		15.5	16.8	7.9	30.9	17.5	20.7	11.6	17.7	32.1	7.9
平成15年(2003)		5.6	6.5	3.7	14.0	4.2	11.3	8.8	5.8	33.2	1.4

資料出所：門司税関、長崎税関三池支署「貿易統計」 注）自動車等は、自動車及び自動車の部分品

# 貿易

## 4 地域別輸出状況 (2004年10月)

### (1) 前年同月比

アジア：1年5か月連続のプラス

北米：4か月連続のプラス

西欧：2か月ぶりのプラス

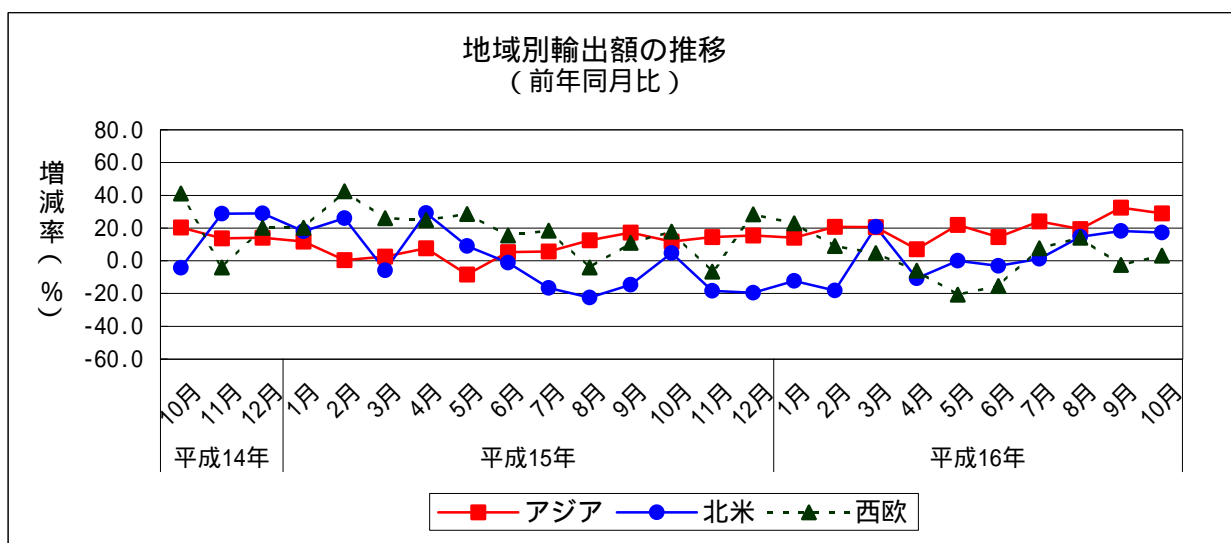
		アジア	前年同月比	北米	前年同月比	西欧	前年同月比
平成15年 (2003)	10月	122,601	11.8	52,410	4.6	33,083	17.8
	11月	120,094	14.5	55,505	18.3	26,899	6.6
	12月	124,316	15.5	54,110	19.5	30,082	28.3
平成16年 (2004)	1月	103,771	14.1	49,834	12.4	29,319	22.8
	2月	117,084	20.8	49,584	18.1	34,567	9.0
	3月	146,004	20.6	63,357	20.8	34,971	4.7
	4月	124,165	7.1	54,138	10.6	30,084	6.0
	5月	126,931	21.9	58,941	0.0	23,462	20.6
	6月	137,545	14.4	53,068	3.2	27,154	15.5
	7月	144,769	24.2	51,179	1.2	33,410	7.7
	8月	136,764	19.4	44,911	14.7	26,823	14.0
	9月	157,791	32.6	53,439	18.2	30,984	2.5
	10月	158,141	29.0	61,473	17.3	34,114	3.1

		アジア	前年同期比	北米	前年同期比	西欧	前年同期比
平成14年	10～12月	322,088	16.0	185,248	17.9	80,323	15.6
平成15年 (2003)	1～3月	308,977	4.5	169,890	11.7	89,013	29.7
	4～6月	340,261	1.4	174,309	11.5	93,685	22.6
	7～9月	350,175	11.7	134,924	17.7	86,316	8.8
	10～12月	367,010	13.9	162,025	12.5	90,064	12.1
平成16年 (2004)	1～3月	366,859	18.7	162,775	4.2	98,857	11.1
	4～6月	388,641	14.2	166,147	4.7	80,700	13.9
	7～9月	439,324	25.5	149,529	10.8	91,216	5.7

	アジア	前年比	北米	前年比	西欧	前年比
平成14年(2002)	1,266,876	13.6	657,552	10.5	304,708	6.8
平成15年(2003)	1,366,441	7.9	641,147	2.5	359,078	17.8

資料出所：門司税関、長崎税関三池支署「貿易統計」

単位：百万円



# 貿易

## 5 アジア主要各国への輸出状況（2004年10月）

### （1）前年同月比

韓国：4か月連続のプラス  
 中国：2年8か月連続のプラス  
 台湾：6か月連続のプラス

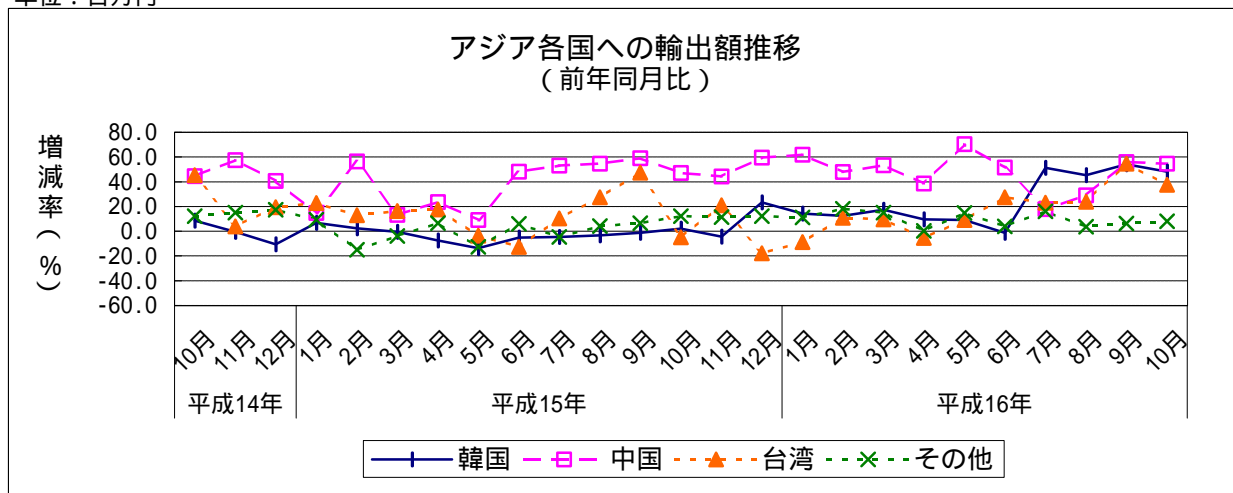
		韓国	前年同月比	中国	前年同月比	台湾	前年同月比	その他	前年同月比
平成15年 (2003)	10月	23,079	2.1	22,860	47.0	19,519	4.8	57,143	12.1
	11月	21,109	4.4	22,174	44.3	21,183	21.1	55,628	11.5
	12月	24,154	23.3	26,067	59.5	17,422	17.8	56,672	12.3
平成16年 (2004)	1月	20,877	14.2	17,892	61.8	15,865	8.8	49,136	11.1
	2月	21,878	12.5	24,138	47.9	18,927	11.0	52,141	18.1
	3月	27,364	17.4	30,022	53.2	25,215	9.6	63,403	15.0
	4月	22,704	9.7	25,174	38.7	18,050	5.4	58,236	0.3
	5月	22,667	9.0	29,209	70.5	18,184	9.0	56,870	14.9
	6月	22,765	1.3	30,632	51.5	23,118	27.3	61,030	3.9
	7月	32,687	51.3	27,280	17.8	24,134	23.1	60,668	16.2
	8月	31,602	45.2	27,337	29.1	21,871	23.8	55,955	3.7
	9月	35,095	54.1	33,771	56.0	31,006	54.8	57,919	6.1
	10月	34,169	48.1	35,363	54.7	26,850	37.6	61,758	8.1

		韓国	前年同期比	中国	前年同期比	台湾	前年同期比	その他	前年同期比
平成14年	10～12月	64,301	1.0	47,259	47.0	59,193	21.6	151,336	14.8
平成15年 (2003)	1～3月	61,029	2.5	46,967	25.8	57,462	17.1	143,519	4.2
	4～6月	64,551	8.7	55,505	26.0	53,908	0.7	166,297	0.2
	7～9月	66,147	3.0	65,984	55.5	57,306	26.8	160,739	2.0
平成16年 (2004)	10～12月	68,342	6.3	71,101	50.4	58,124	1.8	169,443	12.0
	1～3月	70,120	14.9	72,052	53.4	60,007	4.4	164,680	14.7
	4～6月	68,137	5.6	85,015	53.2	59,352	10.1	176,137	5.9
	7～9月	99,384	50.2	88,388	34.0	77,011	34.4	174,542	8.6

		韓国	前年比	中国	前年比	台湾	前年比	その他	前年比
平成14年	(2002)	262,754	10.8	171,059	21.1	207,718	11.9	625,345	13.5
平成15年	(2003)	260,070	1.0	239,573	40.1	226,800	9.2	639,998	2.3

資料出所：門司税関、長崎税関三池支署「貿易統計」

単位：百万円



# 貿易

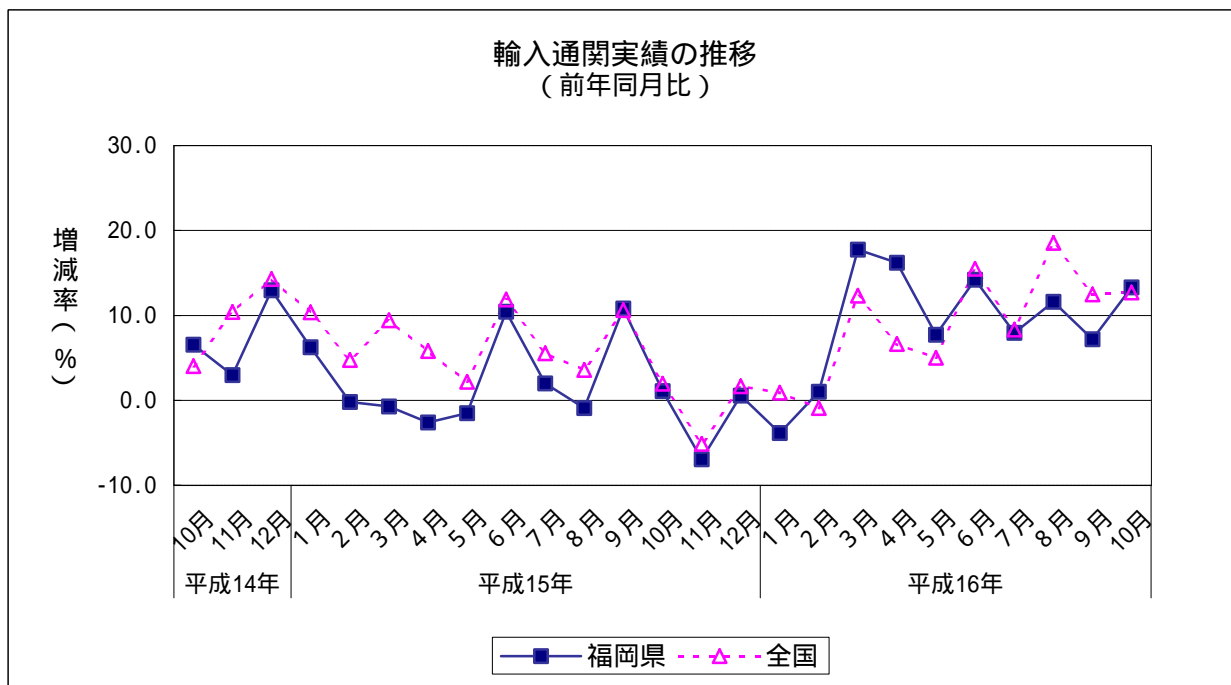
## 6 輸入通関実績額（2004年10月） （1）前年同月比：9か月連続のプラス

		輸入通関実績額	前年同月比
平成15年 (2003)	10月	116,210	1.1
	11月	104,451	6.9
	12月	111,316	0.6
平成16年 (2004)	1月	106,518	3.9
	2月	97,445	1.0
	3月	128,848	17.8
	4月	139,177	16.2
	5月	129,019	7.7
	6月	129,467	14.2
	7月	127,829	8.0
	8月	127,162	11.6
	9月	129,436	7.2
	10月	131,671	13.3

		輸入通関実績額	前年同期比
平成14年	10～12月	337,909	7.3
	1～3月	316,695	1.8
平成15年 (2003)	4～6月	352,925	1.6
	7～9月	353,084	3.9
	10～12月	332,051	1.7
平成16年 (2004)	1～3月	332,811	5.1
	4～6月	397,663	12.7
	7～9月	384,427	8.9

	輸入通関実績額	前年比
平成13年(2001)	1,313,085	3.3
平成14年(2002)	1,336,236	1.8
平成15年(2003)	1,354,285	1.4

資料出所：門司税関、長崎税関三池支署「貿易統計」  
輸入通関実績額単位：百万円  
速報値



# 貿易

## 7 輸入通関実績額の内訳（2004年10月）

### （1）各港別

前年同月比プラス：門司港（8か月連続）、苅田港（3か月連続）  
戸畑港（2か月ぶり）、博多港（8か月連続）  
三池港（3か月連続）

前年同月比マイナス：福岡空港（2か月連続）

		門司	前年同月比	苅田	前年同月比	戸畑	前年同月比	博多	前年同月比	空港	前年同月比	三池	前年同月比
平成15年 (2003)	10月	35,602	1.4	288	56.5	8,687	6.8	40,266	0.5	29,204	16.2	2,163	41.0
	11月	31,376	5.1	584	5.0	9,119	2.2	37,489	11.1	22,705	2.3	3,177	18.7
	12月	32,243	2.5	341	62.7	11,124	4.5	42,421	1.8	22,508	9.9	2,679	31.9
平成16年 (2004)	1月	32,982	3.4	492	3.6	9,904	10.9	37,527	10.4	22,602	20.6	3,011	32.1
	2月	26,193	2.3	1,004	10.3	11,035	7.0	33,449	3.1	23,811	25.2	1,953	42.3
	3月	38,120	18.4	400	53.0	11,825	32.6	48,421	14.4	26,620	20.8	3,462	12.0
	4月	35,810	1.3	813	273.1	18,031	60.7	54,860	15.2	26,458	19.2	3,205	1.4
	5月	34,763	11.3	456	26.2	11,573	0.0	52,730	4.3	26,343	17.6	3,153	7.3
	6月	36,017	17.6	738	208.2	14,203	10.7	47,900	8.6	26,344	13.9	4,266	74.5
	7月	35,225	3.6	507	0.2	16,521	55.0	46,468	12.5	25,377	9.4	3,730	4.6
	8月	34,732	13.2	543	0.2	13,901	17.9	45,180	13.6	29,029	3.9	3,776	17.9
	9月	36,081	2.8	1,368	140.0	13,329	5.2	47,951	19.0	27,953	0.8	2,753	8.1
	10月	36,828	3.4	648	124.7	15,471	78.1	48,174	19.6	27,050	7.4	3,500	61.8

		門司	前年同期比	苅田	前年同期比	戸畑	前年同期比	博多	前年同期比	空港	前年同期比	三池	前年同期比
平成14年	10～12月	102,232	4.3	2,132	4.4	29,295	11.4	123,885	3.9	68,857	17.3	11,508	8.9
平成15年 (2003)	1～3月	93,144	0.4	2,237	28.3	31,896	9.4	118,711	0.7	59,797	0.8	10,910	5.6
	4～6月	97,209	5.0	1,076	22.3	35,618	32.2	142,280	0.1	67,735	9.4	9,007	2.0
	7～9月	99,773	8.4	1,621	10.5	36,518	1.5	121,377	2.3	84,133	5.2	9,662	15.4
平成16年 (2004)	10～12月	98,692	3.5	1,213	43.1	28,929	1.3	120,809	2.5	74,387	8.0	8,020	30.3
	1～3月	97,295	4.5	1,897	15.2	32,763	2.7	119,396	0.6	73,034	22.1	8,427	22.8
	4～6月	106,590	9.7	2,007	86.6	43,807	23.0	155,490	9.3	79,145	16.8	10,625	18.0
	7～9月	106,038	6.3	2,419	49.3	43,752	19.8	139,599	15.0	82,359	2.1	10,259	6.2

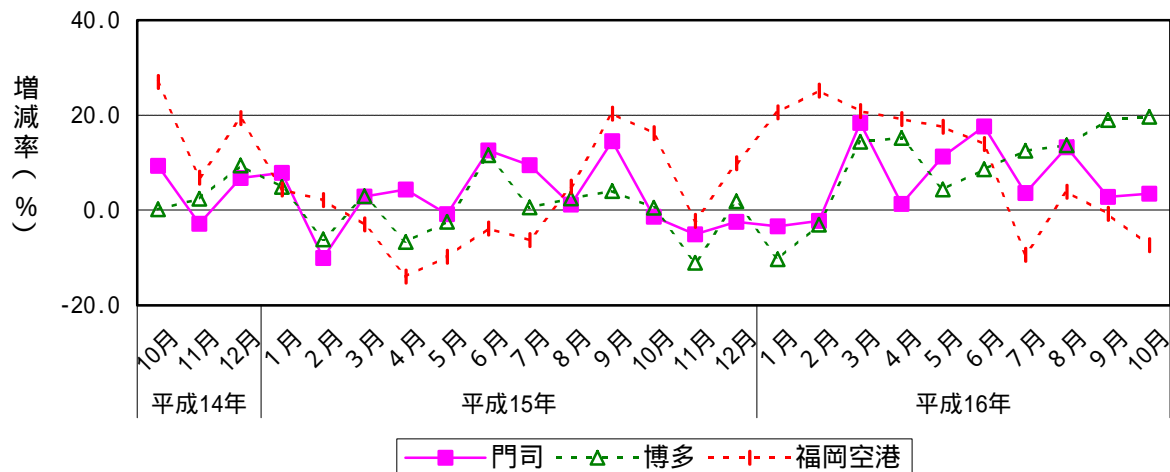
	門司	前年比	苅田	前年比	戸畑	前年比	博多	前年比	空港	前年比	三池	前年比
平成13年(2001)	406,420	1.4	7,923	16.6	123,749	5.3	487,986	7.2	243,141	1.8	43,867	0.6
平成14年(2002)	379,645	6.6	7,071	10.7	121,361	1.9	502,846	3.0	282,867	16.3	42,445	3.2
平成15年(2003)	385,621	1.6	6,159	12.9	132,963	9.6	506,046	0.6	285,910	1.1	37,585	11.4

資料出所：門司税関、長崎税関三池支署「貿易統計」

輸入通関実績額単位：百万円

速報値

輸入通関実績額の推移（門司港、博多港、福岡空港）  
（前年同月比）



# 貿易

## 8 輸入通関実績額の内訳（2004年10月）

（1）主要品目別：石炭（戸畑）、液化天然ガス（戸畑）などがプラスに寄与した。

（単位：百万円）

		実 績 額									
		総 額	電気機器	半導体等 電子部品	食 料 品 及び動物	一般機械	液化天然 ガ ス	石 炭	履き物	木 材	その他
平成15年 (2003)	10月	116,210	29,107	16,733	20,001	6,560	3,874	1,861	1,569	1,767	51,471
	11月	104,451	23,675	11,802	19,087	5,472	3,934	3,193	1,787	1,568	45,734
	12月	111,316	22,575	11,578	20,428	7,627	5,538	2,704	1,713	1,903	48,828
平成16年 (2004)	1月	106,518	22,442	12,140	16,256	6,105	4,183	3,061	2,283	1,831	50,357
	2月	97,445	23,237	12,712	14,834	5,762	5,786	2,753	1,737	1,449	41,887
	3月	128,848	27,799	15,123	23,715	7,762	4,116	5,022	2,127	2,190	56,118
	4月	139,177	24,823	14,594	31,494	7,826	5,947	7,741	1,412	1,913	58,021
	5月	129,019	26,978	15,605	28,807	7,541	4,518	5,098	1,544	1,849	52,683
	6月	129,467	28,401	14,923	22,547	8,000	4,431	7,405	1,736	1,856	55,091
	7月	127,829	26,431	14,500	21,507	6,677	6,020	6,540	2,547	2,090	56,017
	8月	127,162	28,875	16,623	19,341	8,353	8,307	4,048	1,905	1,864	54,469
	9月	129,436	28,699	15,452	19,950	8,717	4,720	6,434	1,787	1,804	57,324
	10月	131,671	27,320	15,247	19,444	8,381	6,659	5,708	1,838	1,903	60,417

（単位：％）

		前 年 同 月 比									
		総 額	電気機器	半導体等 電子部品	食 料 品 及び動物	一般機械	液化天然 ガ ス	石 炭	履き物	木 材	その他
平成15年 (2003)	10月	1.1	15.4	19.3	1.2	0.3	47.6	53.6	31.4	35.4	0.5
	11月	6.9	3.3	7.3	12.5	23.2	0.3	9.4	27.6	30.7	2.0
	12月	0.6	12.2	21.1	4.8	4.3	30.4	43.5	30.4	24.7	3.6
平成16年 (2004)	1月	3.9	16.8	36.5	7.4	27.8	37.2	2.3	28.4	31.9	0.6
	2月	1.0	31.0	51.6	0.5	21.5	34.0	51.8	24.4	26.3	1.1
	3月	17.8	29.9	47.8	20.6	14.4	12.1	88.2	5.5	8.9	18.7
	4月	16.2	14.6	17.2	21.5	9.8	26.7	98.8	11.3	19.2	13.8
	5月	7.7	23.7	24.4	6.0	19.4	16.8	34.1	1.2	20.5	5.6
	6月	14.2	15.2	5.9	6.3	13.2	18.6	121.4	56.7	16.5	19.3
	7月	8.0	2.7	15.7	7.9	31.9	5.1	120.0	8.7	2.8	17.0
	8月	11.6	5.8	5.6	1.6	1.7	35.5	16.5	15.5	16.7	22.0
	9月	7.2	1.9	4.9	1.5	9.6	37.0	48.2	10.8	18.1	16.2
	10月	13.3	6.1	8.9	2.8	27.8	71.9	206.6	17.1	7.7	17.4

（単位：百万円）

		実 績 額									
		総 額	電気機器	半導体等 電子部品	食 料 品 及び動物	一般機械	液化天然 ガ ス	石 炭	履き物	木 材	その他
平成13年(2001)		1,313,085	248,979	132,914	276,929	92,971	64,288	41,655	28,670	33,615	526,010
平成14年(2002)		1,336,236	262,055	149,979	267,691	103,952	56,736	43,122	27,917	28,814	545,948
平成15年(2003)		1,354,285	284,298	157,784	245,167	97,707	62,352	40,967	23,723	25,805	574,266

（単位：％）

		前 年 同 月 比									
		総 額	電気機器	半導体等 電子部品	食 料 品 及び動物	一般機械	液化天然 ガ ス	石 炭	履き物	木 材	その他
平成14年(2002)		1.8	5.3	12.8	3.3	11.8	11.7	3.5	2.6	14.3	3.8
平成15年(2003)		1.4	8.5	5.2	8.4	6.0	9.9	5.0	15.0	10.4	5.2

資料出所：門司税関、長崎税関三池支署「貿易統計」 注) 速報値



# 貿易

## 9 地域別の輸入状況(2004年10月)

### (1) 前年同月比

アジア：9か月連続のプラス

北米：2か月連続のプラス

西欧：3か月連続のプラス

		アジア	前年同月比	北米	前年同月比	西欧	前年同月比
平成15年 (2003)	10月	90,353	6.2	9,629	15.2	5,958	19.2
	11月	78,973	4.6	10,189	18.2	5,771	14.6
	12月	83,610	3.3	9,569	26.9	6,681	2.4
平成16年 (2004)	1月	79,071	2.2	9,224	26.5	7,187	8.4
	2月	70,981	9.2	11,092	12.1	5,517	2.7
	3月	94,860	19.0	14,787	2.7	7,541	12.6
	4月	93,692	14.7	18,081	3.6	6,736	10.2
	5月	87,890	12.3	15,552	23.0	6,365	4.6
	6月	90,856	15.0	14,795	8.1	7,295	24.3
	7月	91,932	5.4	12,670	2.7	6,380	8.8
	8月	94,719	15.5	9,788	21.3	7,788	23.7
	9月	95,426	5.8	12,983	10.9	6,652	9.3
	10月	99,359	10.0	10,753	11.7	7,888	32.4

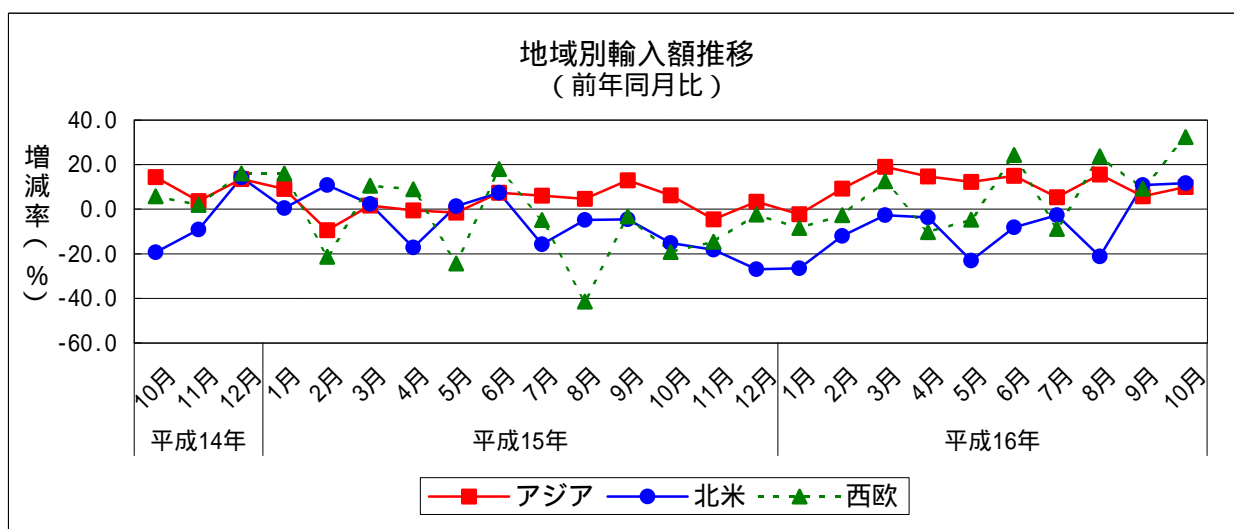
		アジア	前年同期比	北米	前年同期比	西欧	前年同期比
平成14年	10～12月	248,751	10.3	36,899	6.0	20,974	7.5
平成15年 (2003)	1～3月	225,544	0.6	40,361	4.3	20,216	0.9
	4～6月	238,983	1.6	55,064	4.4	20,044	3.0
	7～9月	259,409	7.9	37,158	8.9	19,380	20.5
平成16年 (2004)	10～12月	253,016	1.7	29,385	20.4	18,409	12.2
	1～3月	244,913	8.6	35,103	13.0	20,244	0.1
	4～6月	272,437	14.0	48,428	12.1	20,396	1.8
	7～9月	282,077	8.7	35,441	4.6	20,821	7.4

	アジア	前年比	北米	前年比	西欧	前年比
平成14年(2002)	948,632	4.8	173,973	7.8	86,067	3.3
平成15年(2003)	976,640	3.0	161,965	6.9	78,041	9.3

資料出所：門司税関、長崎税関三池支署「貿易統計」

単位：百万円

速報値



# 貿易

## 10 アジア主要各国からの輸入状況(2004年10月)

### (1) 前年同月比

韓国：6か月連続のマイナス  
 中国：2年2か月連続のプラス  
 台湾：1年3か月連続のプラス

		韓国	前年同月比	中国	前年同月比	台湾	前年同月比	その他	前年同月比
平成15年 (2003)	10月	16,623	16.5	36,163	5.7	7,332	4.7	30,235	2.2
	11月	11,993	13.9	34,762	1.7	5,560	1.6	26,659	8.6
	12月	12,291	14.2	36,499	10.4	6,347	21.7	28,473	0.5
平成16年 (2004)	1月	10,636	15.8	33,005	0.4	6,717	29.7	28,713	4.8
	2月	11,401	4.5	26,090	2.3	6,534	43.5	26,956	12.1
	3月	15,889	32.1	40,744	22.0	8,104	39.1	30,124	5.9
	4月	14,331	9.0	37,943	11.2	8,315	24.9	33,103	19.3
	5月	14,293	2.1	34,264	13.1	9,019	51.6	30,314	10.4
	6月	13,714	5.4	38,109	29.5	8,766	75.4	30,267	0.6
	7月	13,150	27.4	36,333	17.7	9,139	55.2	33,311	2.8
	8月	11,024	30.5	35,705	24.3	11,445	83.3	36,545	17.2
	9月	13,881	9.8	42,312	26.5	9,396	54.3	29,837	15.3
	10月	12,795	23.0	42,981	18.9	10,742	46.5	32,841	8.6

		韓国	前年同期比	中国	前年同期比	台湾	前年同期比	その他	前年同期比
平成14年	10～12月	42,522	16.6	101,466	14.4	17,687	46.6	87,076	18.2
平成15年 (2003)	1～3月	35,573	23.2	91,780	12.3	15,560	2.0	82,632	2.1
	4～6月	42,246	9.6	93,846	7.5	17,605	4.7	85,287	3.1
	7～9月	49,355	10.7	93,036	9.4	18,221	5.4	98,797	5.6
	10～12月	40,912	3.8	107,544	6.0	19,239	8.8	85,321	2.0
平成16年 (2004)	1～3月	37,926	6.6	99,839	8.8	21,354	37.2	85,793	3.8
	4～6月	42,338	0.2	110,316	17.6	26,100	48.3	93,684	9.8
	7～9月	38,055	22.9	114,350	22.9	29,981	64.5	99,692	0.9

		韓国	前年同期比	中国	前年同期比	台湾	前年同期比	その他	前年同期比
平成14年(2002)		180,171	8.6	355,468	5.3	68,705	7.3	344,288	12.3
平成15年(2003)		168,088	6.7	386,458	8.7	70,625	2.8	351,469	2.1

資料出所：門司税関、長崎税関三池支署「貿易統計」  
 単位：百万円 速報値

