

貿易

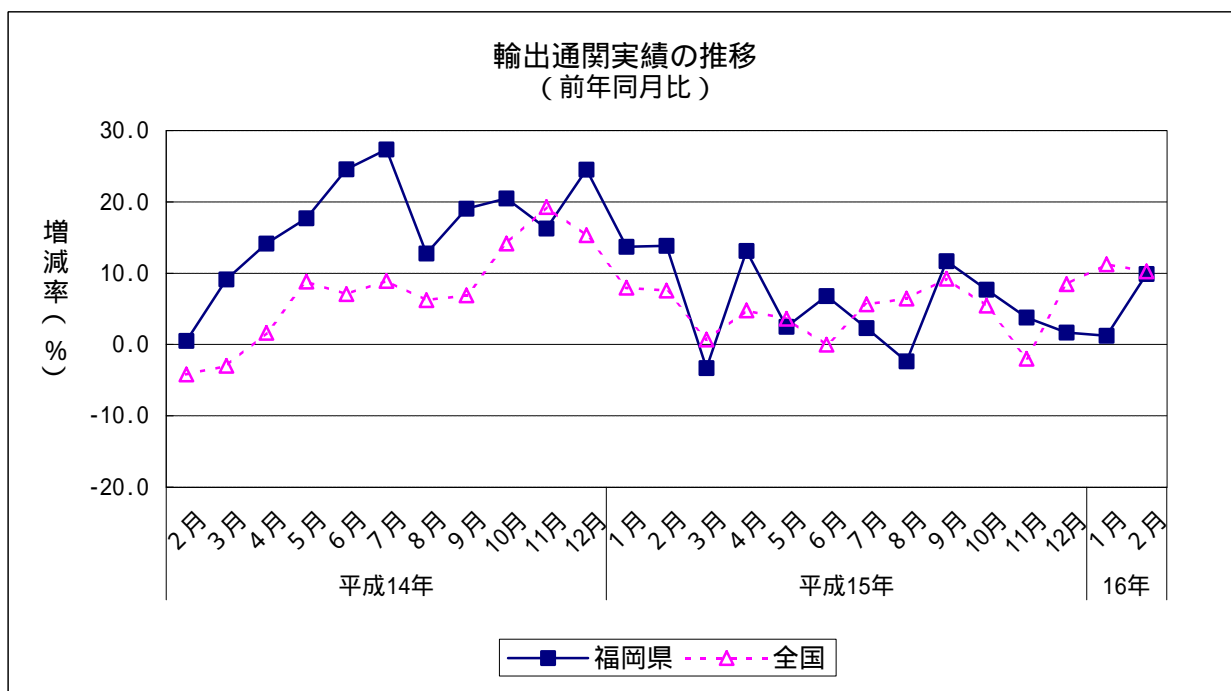
1 輸出通関実績額(2004年2月) (1) 前年同月比: 6か月連続のプラス

		輸出通関実績額	前年同月比
平成15年 (2003)	2月	213,734	13.8
	3月	235,281	3.3
	4月	231,058	13.1
	5月	217,900	2.5
	6月	234,760	6.8
	7月	235,618	2.3
	8月	203,692	2.4
	9月	238,756	11.7
	10月	236,273	7.7
	11月	236,393	3.8
	12月	236,342	1.7
	平成16年 (2004)	1月	204,570
	2月	234,876	9.9

		輸出通関実績額	前年同期比
平成14年 (2002)	1~3月	608,787	3.8
	4~6月	636,690	18.8
	7~9月	652,678	19.7
	10~12月	679,674	20.4
平成15年 (2003)	1~3月	651,082	6.9
	4~6月	683,718	7.4
	7~9月	678,066	3.9
	10~12月	709,008	4.3

	輸出通関実績額	前年比
平成13年(2001)	2,232,741	6.8
平成14年(2002)	2,577,829	15.5
平成15年(2003)	2,721,874	5.6

資料出所: 門司税関、長崎税関三池支署「貿易統計」
輸出通関実績額単位: 百万円



貿易

2 輸出通関実績額の内訳（2004年2月）

（1）各港別

前年同月比プラス：門司港（22か月連続）、戸畑港（3か月連続）、博多港（16か月連続）、三池港（3か月ぶり）
 前年同月比マイナス：苅田港（4か月連続）、福岡空港（13か月連続）、

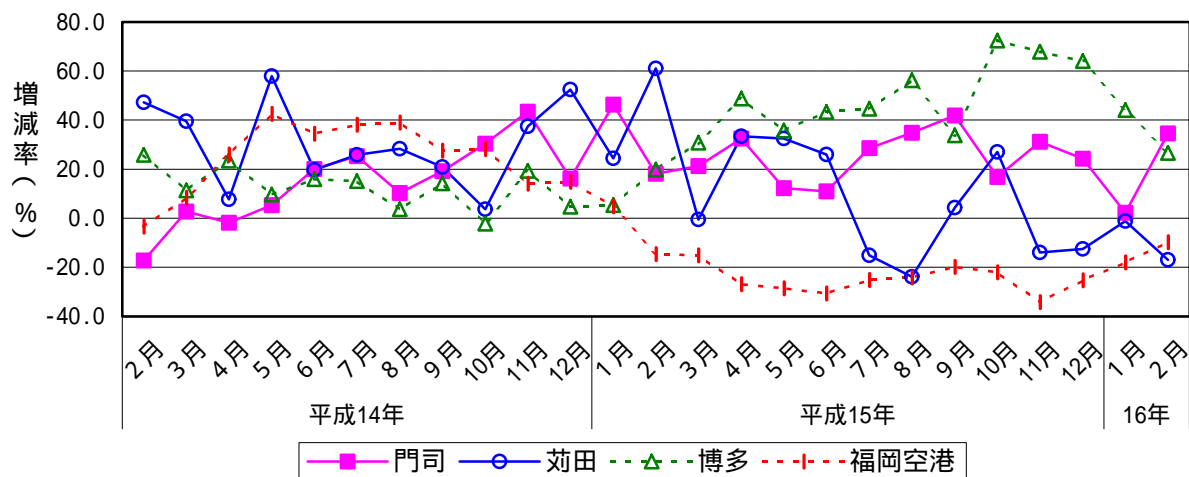
	門司	前年同月比	苅田	前年同月比	戸畑	前年同月比	博多	前年同月比	空港	前年同月比	三池	前年同月比	
平成15年 (2003)	2月	27,613	18.2	50,761	61.1	14,832	7.5	58,511	19.8	56,590	14.6	5,426	36.3
	3月	40,183	21.2	41,093	0.5	17,096	4.3	64,749	30.7	66,365	15.2	5,796	76.5
	4月	34,214	32.5	41,119	33.4	13,385	8.2	70,548	48.8	58,845	26.9	12,947	78.4
	5月	28,871	12.3	43,896	32.5	17,114	0.2	62,338	35.8	61,262	28.6	4,419	8.9
	6月	34,265	11.0	45,148	25.9	15,678	3.9	67,354	43.4	58,207	30.7	14,108	99.7
	7月	38,183	28.5	34,445	15.2	16,677	12.3	68,821	44.7	62,685	25.3	14,808	8.7
	8月	32,785	34.9	26,506	23.9	15,039	9.3	62,316	56.2	61,014	24.1	6,033	52.1
	9月	38,317	41.8	44,794	4.3	17,493	23.9	63,706	33.8	61,106	19.9	13,339	132.4
	10月	37,469	16.8	44,234	27.0	16,899	7.2	68,551	72.5	64,132	22.1	4,987	66.1
	11月	37,902	31.2	45,775	14.0	14,122	5.5	72,174	67.8	54,130	34.3	12,291	129.6
	12月	41,467	24.3	44,510	12.6	17,712	14.8	72,103	64.1	55,267	25.3	5,283	64.2
	平成16年 (2004)	1月	29,595	2.2	40,661	1.2	15,323	13.6	65,090	44.1	49,235	18.1	4,665
2月		37,146	34.5	42,122	17.0	17,206	16.0	74,043	26.5	51,058	9.8	13,302	145.1

	門司	前年同期比	苅田	前年同期比	戸畑	前年同期比	博多	前年同期比	空港	前年同期比	三池	前年同期比	
平成14年 (2002)	1～3月	76,305	13.0	105,938	42.4	41,379	37.9	141,220	20.0	201,937	0.7	42,008	13.8
	4～6月	82,432	7.8	99,824	25.4	44,618	10.3	140,312	16.1	250,329	34.1	19,175	15.7
	7～9月	81,029	18.4	118,420	24.7	45,561	13.8	135,091	11.2	240,629	34.8	31,949	9.6
	10～12月	94,336	28.4	139,023	31.4	46,130	2.2	126,700	6.7	238,675	18.8	34,809	67.7
平成15年 (2003)	1～3月	96,747	26.8	133,029	25.6	45,424	9.8	168,434	19.3	183,070	9.3	24,379	42.0
	4～6月	97,351	18.1	130,163	30.4	46,176	3.5	200,240	42.7	178,314	28.8	31,474	64.1
	7～9月	109,285	34.9	105,745	10.7	49,209	8.0	194,843	44.2	184,805	23.2	34,180	7.0
	10～12月	116,837	23.9	134,519	3.2	48,733	5.6	212,828	68.0	173,530	27.3	22,561	35.2

	門司	前年比	苅田	前年比	戸畑	前年比	博多	前年比	空港	前年比	三池	前年比
平成13年(2001)	306,040	16.3	354,738	6.1	214,353	10.5	478,718	5.2	769,310	9.0	109,582	2.2
平成14年(2002)	334,102	9.2	463,204	30.6	177,689	17.1	543,324	13.5	931,570	21.1	127,940	16.8
平成15年(2003)	420,220	25.8	503,456	8.7	189,542	6.7	776,344	42.9	719,719	22.7	112,593	12.0

資料出所：門司税関、長崎税関三池支署「貿易統計」 輸出通関実績額単位：百万円

輸出通関実績額の推移（門司港、苅田港、博多港、福岡空港）
（前年同月比）



貿易

3 輸出通関実績額の内訳（2004年2月）
 （1）主要品目別：一般機械（門司港）などがプラスに寄与した。

（単位：百万円）

		実績額									
		総額	電気機器	半導体等 電子部品	自動車等	一般機械	タイヤ・ チューブ	鉄鋼	有機 化合物	精密 機器類	その他
平成15年 (2003)	2月	213,734	65,725	33,569	54,777	21,140	13,930	10,105	7,834	3,987	36,240
	3月	235,281	77,865	40,013	45,076	28,983	14,585	12,617	9,077	4,038	43,040
	4月	231,058	78,771	37,389	47,417	27,587	15,178	8,710	5,819	3,076	44,501
	5月	217,900	77,642	40,563	48,899	22,401	13,175	10,797	5,006	4,836	35,144
	6月	234,760	76,645	37,213	52,228	26,362	14,847	10,549	5,480	3,937	44,710
	7月	235,618	82,111	42,331	42,031	29,181	16,372	12,057	5,579	3,745	44,541
	8月	236,692	75,449	44,060	33,050	23,608	14,578	11,647	6,830	2,274	36,256
	9月	238,756	76,343	42,786	53,191	27,394	14,359	12,575	7,589	2,752	44,553
	10月	236,273	80,993	44,656	52,177	25,549	13,111	12,891	6,751	2,439	42,361
	11月	236,393	76,744	41,188	53,404	28,056	12,349	10,175	7,039	3,059	45,568
	12月	236,342	77,175	42,606	51,006	27,129	14,470	12,895	8,778	2,813	42,076
	平成16年 (2004)	1月	204,570	65,793	37,341	45,968	21,996	12,736	9,437	6,389	4,234
2月		234,876	72,637	39,727	49,011	30,052	12,693	12,396	7,180	2,371	48,535

（単位：％）

		前年同月比									
		総額	電気機器	半導体等 電子部品	自動車等	一般機械	タイヤ・ チューブ	鉄鋼	有機 化合物	精密 機器類	その他
平成15年 (2003)	2月	13.8	11.8	10.3	61.9	20.1	15.3	3.4	9.3	17.3	4.0
	3月	3.3	11.6	9.1	2.3	7.5	13.3	8.8	9.2	32.6	27.5
	4月	13.1	9.6	12.0	37.0	8.3	17.6	13.5	23.5	40.2	14.2
	5月	2.5	2.8	15.5	30.6	6.5	5.8	7.2	10.8	10.3	13.4
	6月	6.8	3.1	22.9	30.5	6.9	10.3	4.0	5.6	13.9	17.0
	7月	2.3	3.0	5.7	6.7	12.3	16.4	14.6	27.5	27.1	1.9
	8月	2.4	1.9	0.5	11.0	21.7	17.8	2.6	27.5	60.6	14.8
	9月	11.7	7.1	10.0	14.3	21.4	10.6	34.5	19.9	42.6	11.7
	10月	7.7	8.4	7.6	33.0	2.6	20.2	15.6	8.6	54.7	7.3
	11月	3.8	4.1	5.5	7.0	21.9	5.1	11.5	13.1	33.6	18.9
	12月	1.7	12.5	19.7	7.9	6.9	3.5	26.0	16.1	41.9	9.4
	平成16年 (2004)	1月	1.2	12.7	17.5	4.5	1.8	6.2	4.0	8.5	20.5
2月		9.9	10.5	18.3	10.5	42.2	8.9	22.7	8.3	40.5	33.9

（単位：百万円）

		実績額									
		総額	電気機器	半導体等 電子部品	自動車等	一般機械	タイヤ・ チューブ	鉄鋼	有機 化合物	精密 機器類	その他
平成13年(2001)		2,232,741	726,382	460,159	386,689	253,204	125,683	111,049	65,569	89,302	474,885
平成14年(2002)		2,577,829	848,314	496,374	506,309	297,450	151,761	123,983	77,184	60,598	512,229
平成15年(2003)		2,721,874	903,857	478,143	577,252	309,799	168,947	134,852	81,672	40,469	505,026

（単位：％）

		前年同月比									
		総額	電気機器	半導体等 電子部品	自動車等	一般機械	タイヤ・ チューブ	鉄鋼	有機 化合物	精密 機器類	その他
平成14年(2002)		15.5	16.8	7.9	30.9	17.5	20.7	11.6	17.7	32.1	7.9
平成15年(2003)		5.6	6.5	3.7	14.0	4.2	11.3	8.8	5.8	33.2	1.4

資料出所：門司税関、長崎税関三池支署「貿易統計」 注）自動車等は、自動車及び自動車の部分品

貿易

4 地域別輸出状況 (2004年2月)

(1) 前年同月比

アジア：9か月連続のプラス
北米：4か月連続のマイナス
西欧：3か月連続のプラス

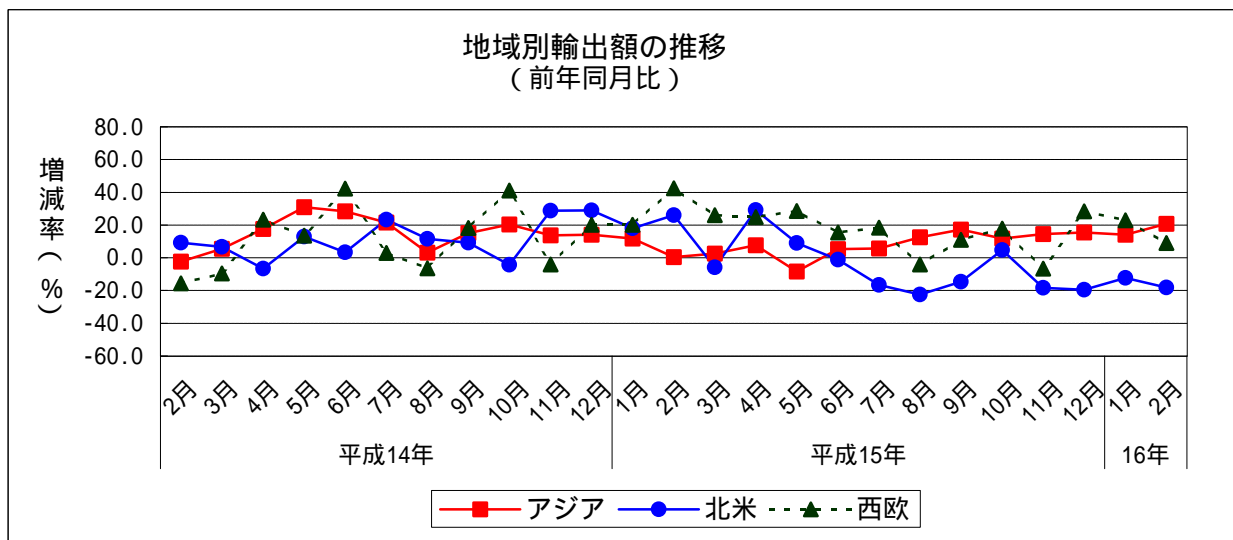
		アジア	前年同月比	北米	前年同月比	西欧	前年同月比
平成15年 (2003)	2月	96,947	0.5	60,557	25.9	31,727	42.4
	3月	121,060	2.7	52,454	5.9	33,414	26.1
	4月	115,974	7.6	60,578	29.2	32,019	25.0
	5月	104,097	8.5	58,913	9.1	29,550	28.6
	6月	120,191	5.4	54,818	1.1	32,116	15.5
	7月	116,586	5.8	50,560	16.5	31,018	18.5
	8月	114,582	12.5	39,169	22.4	23,522	4.1
	9月	119,025	17.3	45,195	14.5	31,776	11.1
	10月	122,601	11.8	52,410	4.6	33,083	17.8
	11月	120,094	14.5	55,505	18.3	26,899	6.6
	12月	124,316	15.5	54,110	19.5	30,082	28.3
	平成16年 (2004)	1月	103,771	14.1	49,834	12.4	29,319
	2月	117,084	20.8	49,584	18.1	34,567	9.0

		アジア	前年同期比	北米	前年同期比	西欧	前年同期比
平成14年 (2002)	1～3月	295,745	0.8	152,028	5.8	68,654	13.6
	4～6月	335,562	25.5	156,332	3.1	76,420	26.1
	7～9月	313,480	13.0	163,944	14.8	79,311	4.6
	10～12月	322,088	16.0	185,248	17.9	80,323	15.6
平成15年 (2003)	1～3月	308,977	4.5	169,890	11.7	89,013	29.7
	4～6月	340,261	1.4	174,309	11.5	93,685	22.6
	7～9月	350,192	11.7	134,924	17.7	86,316	8.8
	10～12月	367,010	13.9	162,025	12.5	90,064	12.1

	アジア	前年比	北米	前年比	西欧	前年比
平成14年(2002)	1,266,876	13.6	657,552	10.5	304,708	6.8
平成15年(2003)	1,366,441	7.9	641,147	2.5	359,078	17.8

資料出所：門司税関、長崎税関三池支署「貿易統計」

単位：百万円



貿易

5 アジア主要各国への輸出状況（2004年2月）

（1）前年同月比

韓国：3か月連続のプラス
 中国：24か月連続のプラス
 台湾：3か月ぶりのプラス

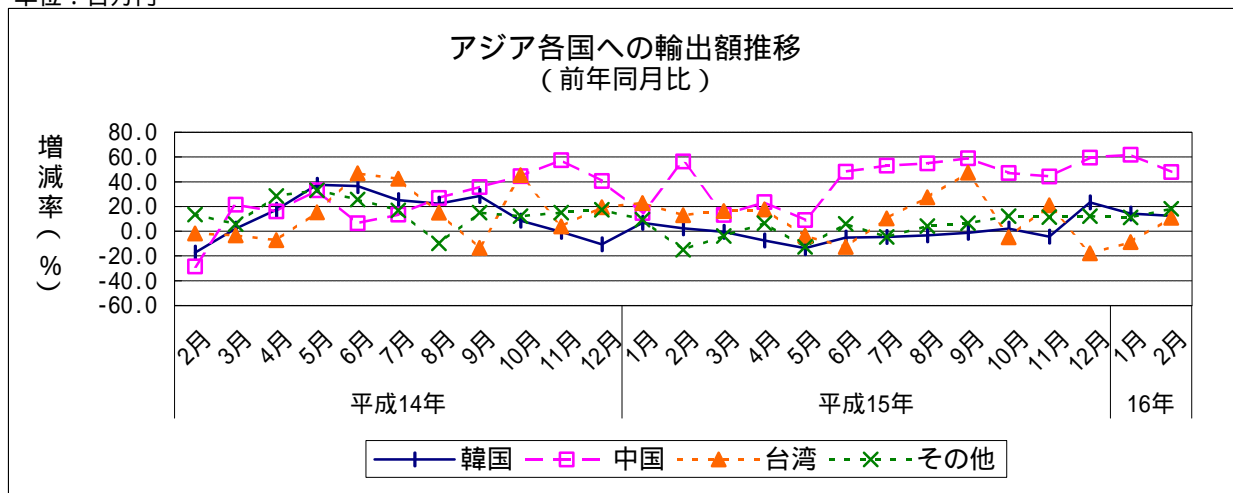
		韓国	前年同月比	中国	前年同月比	台湾	前年同月比	その他	前年同月比
平成15年 (2003)	2月	19,439	2.4	16,317	56.5	17,056	12.9	44,136	15.0
	3月	23,315	0.5	19,590	13.3	23,004	16.2	55,150	3.9
	4月	20,695	7.4	18,155	23.6	19,074	17.7	58,050	6.4
	5月	20,789	13.6	17,132	9.0	16,679	3.7	49,496	12.6
	6月	23,067	5.1	20,218	48.3	18,155	12.6	58,751	6.1
	7月	21,602	4.5	23,157	53.0	19,598	10.5	52,228	4.5
	8月	21,764	3.3	21,199	54.9	17,673	27.4	53,946	4.2
	9月	22,781	1.3	21,644	59.2	20,034	47.5	54,565	6.6
	10月	23,079	2.1	22,860	47.0	19,519	4.8	57,143	12.1
	11月	21,109	4.4	22,174	44.3	21,183	21.1	55,628	11.5
平成16年 (2004)	1月	20,877	14.2	17,892	61.8	15,865	8.8	49,136	11.1
	2月	21,878	12.5	24,138	47.9	18,927	11.0	52,141	18.1

		韓国	前年同期比	中国	前年同期比	台湾	前年同期比	その他	前年同期比
平成14年 (2002)	1～3月	59,533	6.1	37,343	1.1	49,053	2.2	149,817	5.9
	4～6月	70,703	30.1	44,036	18.2	54,275	16.4	166,548	29.1
	7～9月	68,218	25.3	42,421	24.2	45,197	12.5	157,644	6.0
	10～12月	64,301	1.0	47,259	47.0	59,193	21.6	151,336	14.8
平成15年 (2003)	1～3月	61,029	2.5	46,967	25.8	57,462	17.1	143,519	4.2
	4～6月	64,551	8.7	55,505	26.0	53,908	0.7	166,297	0.2
	7～9月	66,147	3.0	66,001	55.6	57,306	26.8	160,739	2.0
	10～12月	68,342	6.3	71,101	50.4	58,124	1.8	169,443	12.0

	韓国	前年比	中国	前年比	台湾	前年比	その他	前年比
平成14年(2002)	262,754	10.8	171,059	21.1	207,718	11.9	625,345	13.5
平成15年(2003)	260,070	1.0	239,573	40.1	226,800	9.2	639,998	2.3

資料出所：門司税関、長崎税関三池支署「貿易統計」

単位：百万円



貿易

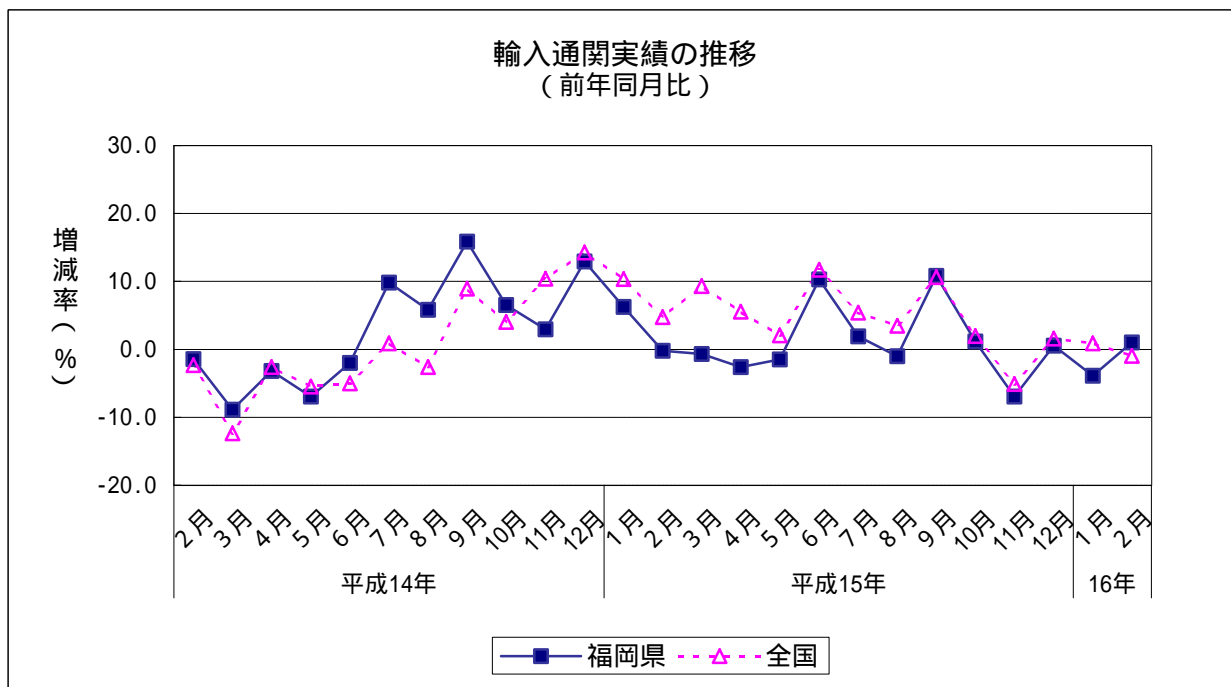
6 輸入通関実績額(2004年2月) (1) 前年同月比: 2か月ぶりのプラス

		輸入通関実績額	前年同月比
平成15年 (2003)	2月	96,482	0.2
	3月	109,463	0.7
	4月	119,783	2.6
	5月	119,809	1.5
	6月	113,243	10.3
	7月	118,328	1.9
	8月	113,801	1.0
	9月	120,580	10.8
	10月	116,284	1.1
	11月	104,451	6.9
	12月	111,316	0.6
	平成16年 (2004)	1月	106,518
	2月	97,445	1.0

		輸入通関実績額	前年同期比
平成14年 (2002)	1~3月	311,171	5.0
	4~6月	347,296	4.2
	7~9月	339,860	10.3
	10~12月	337,909	7.3
平成15年 (2003)	1~3月	316,789	1.8
	4~6月	352,835	1.6
	7~9月	352,709	3.8
	10~12月	332,051	1.7

	輸入通関実績額	前年比
平成13年(2001)	1,313,085	3.3
平成14年(2002)	1,336,236	1.8
平成15年(2003)	1,354,384	1.4

資料出所: 門司税関、長崎税関三池支署「貿易統計」
輸入通関実績額単位: 百万円
速報値



貿易

7 輸入通関実績額の内訳（2004年2月）

（1）各港別

前年同月比プラス：苅田港（2か月連続）、福岡空港（3か月連続）
 前年同月比マイナス：門司港（5か月連続）、戸畑港（2か月連続）、博多港（2か月連続）、三池港（9か月連続）

		門司		苅田		戸畑		博多		空港		三池	
		前年同月比	前年同月比	前年同月比	前年同月比	前年同月比	前年同月比	前年同月比	前年同月比	前年同月比	前年同月比		
平成15年 (2003)	2月	26,798	10.1	911	217.8	11,864	56.5	34,505	6.2	19,021	2.1	3,383	5.5
	3月	31,506	0.6	847	38.7	8,926	20.7	43,067	4.7	22,025	3.0	3,091	3.7
	4月	34,811	2.7	216	67.1	11,227	32.8	48,163	5.7	22,206	14.0	3,159	1.3
	5月	30,627	2.8	619	230.3	11,574	12.4	51,198	1.2	22,396	9.9	3,396	15.1
	6月	29,832	9.7	242	55.1	12,828	56.6	44,766	13.2	23,128	3.9	2,448	21.6
	7月	33,494	7.8	511	15.7	10,664	15.6	41,750	1.6	27,999	6.4	3,911	7.0
	8月	30,111	0.7	549	18.5	11,794	19.9	40,247	3.7	27,909	4.8	3,192	15.5
	9月	34,367	12.1	570	7.3	14,063	17.0	40,937	5.6	28,095	20.0	2,548	25.9
	10月	35,073	2.9	288	56.5	8,687	6.8	40,899	2.1	29,173	16.1	2,163	41.0
	11月	31,376	5.1	584	5.0	9,119	2.2	37,489	11.1	22,705	2.3	3,177	18.7
	12月	32,243	2.5	341	62.7	11,124	4.5	42,421	1.8	22,508	9.9	2,679	31.9
	平成16年 (2004)	1月	32,982	3.4	492	3.6	9,904	10.9	37,527	10.4	22,602	20.6	3,011
2月		26,193	2.3	1,004	10.3	11,035	7.0	33,449	3.1	23,811	25.2	1,953	42.3

		門司		苅田		戸畑		博多		空港		三池	
		前年同期比	前年同期比	前年同期比	前年同期比	前年同期比	前年同期比	前年同期比	前年同期比	前年同期比	前年同期比		
平成14年 (2002)	1～3月	92,786	8.5	1,743	27.7	29,145	7.8	117,860	4.8	59,310	12.9	10,327	10.0
	4～6月	92,596	14.6	1,385	18.0	26,940	17.8	142,445	4.3	74,738	24.9	9,191	16.7
	7～9月	92,031	6.7	1,811	1.8	35,981	8.7	118,656	10.4	79,962	41.6	11,418	5.8
	10～12月	102,232	4.3	2,132	4.4	29,295	11.4	123,885	3.9	68,857	17.3	11,508	8.9
平成15年 (2003)	1～3月	92,313	0.5	2,221	27.4	31,906	9.5	119,649	1.5	59,791	0.8	10,909	5.6
	4～6月	95,270	2.9	1,078	22.2	35,628	32.3	144,127	1.2	67,730	9.4	9,003	2.1
	7～9月	97,972	6.5	1,630	10.0	36,520	1.5	122,934	3.6	84,003	5.1	9,650	15.5
	10～12月	98,692	3.5	1,213	43.1	28,929	1.3	120,809	2.5	74,387	8.0	8,020	30.3

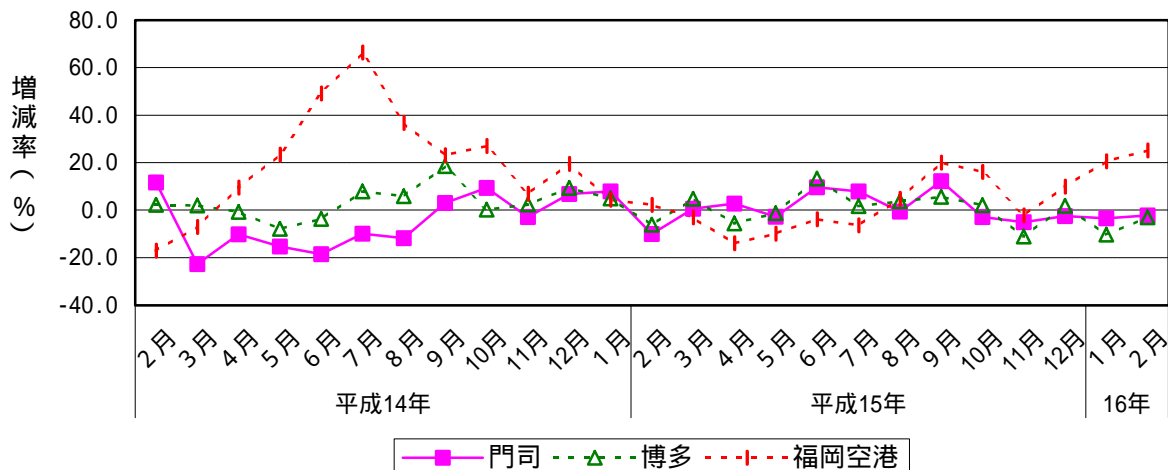
	門司	前年比	苅田	前年比	戸畑	前年比	博多	前年比	空港	前年比	三池	前年比
平成13年(2001)	406,420	1.4	7,923	16.6	123,749	5.3	487,986	7.2	243,141	1.8	43,867	0.6
平成14年(2002)	379,645	6.6	7,071	10.7	121,361	1.9	502,846	3.0	282,867	16.3	42,445	3.2
平成15年(2003)	384,247	1.2	6,141	13.2	132,984	9.6	507,519	0.9	285,910	1.1	37,582	11.5

資料出所：門司税関、長崎税関三池支署「貿易統計」

輸入通関実績額単位：百万円

速報値

輸入通関実績額の推移（門司港、博多港、福岡空港）
（前年同月比）



貿易

8 輸入通関実績額の内訳（2004年2月）

（1）主要品目別：電気機器（福岡空港）などがプラスに寄与した。

（単位：百万円）

		実績額									
		総額	電気機器	半導体等 電子部品	食料品 及び動物	一般機械	液化天然 ガ	石炭	履き物	木材	その他
平成15年 (2003)	2月	96,482	17,735	8,386	14,765	7,344	4,317	5,709	2,297	1,966	42,349
	3月	109,463	21,369	10,230	19,753	9,056	4,683	2,675	2,251	2,404	47,273
	4月	119,783	21,630	12,450	25,931	8,673	4,693	3,903	1,591	2,368	50,994
	5月	119,809	21,790	12,547	27,316	9,350	3,866	3,798	1,563	2,326	49,801
	6月	113,243	24,628	14,091	21,213	9,212	5,441	3,350	1,108	2,221	46,070
	7月	118,328	27,132	17,203	19,891	9,801	5,729	2,976	2,788	2,149	47,861
	8月	113,801	27,276	17,618	19,594	8,213	6,132	3,480	2,254	2,239	44,613
	9月	120,580	28,135	16,254	19,606	7,931	7,487	4,341	1,613	2,201	49,266
	10月	116,284	29,088	16,733	20,129	6,558	3,874	1,861	1,569	1,770	51,436
	11月	104,451	23,675	11,802	19,087	5,472	3,934	3,193	1,787	1,568	45,734
	12月	111,316	22,575	11,578	20,428	7,627	5,538	2,704	1,713	1,903	48,828
	平成16年 (2004)	1月	106,518	22,442	12,140	16,256	6,105	4,183	3,061	2,283	1,831
2月		97,445	23,237	12,712	14,834	5,762	5,786	2,753	1,737	1,449	41,887

（単位：%）

		前年同月比									
		総額	電気機器	半導体等 電子部品	食料品 及び動物	一般機械	液化天然 ガ	石炭	履き物	木材	その他
平成15年 (2003)	2月	0.2	10.3	1.4	18.5	20.1	19.1	209.2	13.5	5.7	2.4
	3月	0.7	13.8	3.7	17.1	5.5	11.9	32.9	6.3	7.7	4.8
	4月	2.6	2.6	4.6	21.6	0.1	110.3	5.5	10.9	0.5	5.1
	5月	1.5	2.4	8.6	8.1	20.1	30.3	11.6	4.0	4.8	11.0
	6月	10.3	12.2	3.1	4.2	11.2	31.7	11.9	38.1	6.4	17.3
	7月	1.9	2.2	5.9	7.8	17.4	9.5	9.2	3.4	9.9	5.4
	8月	1.0	13.6	12.3	7.8	23.2	13.3	26.3	10.0	12.2	1.4
	9月	10.8	25.1	24.5	8.3	3.2	2.2	18.1	24.6	3.9	9.2
	10月	1.1	15.3	19.3	1.9	0.3	47.6	53.6	31.4	35.3	0.6
	11月	6.9	3.3	7.3	12.5	23.2	0.3	9.4	27.6	30.7	2.0
	12月	0.6	12.2	21.1	4.8	4.3	30.4	43.5	30.4	24.7	3.6
	平成16年 (2004)	1月	3.9	16.8	36.5	7.4	27.8	37.2	2.3	28.4	31.9
2月		1.0	31.0	51.6	0.5	21.5	34.0	51.8	24.4	26.3	1.1

（単位：百万円）

		実績額									
		総額	電気機器	半導体等 電子部品	食料品 及び動物	一般機械	液化天然 ガ	石炭	履き物	木材	その他
平成13年(2001)		1,313,085	248,979	132,914	276,929	92,971	64,288	41,655	28,670	33,615	526,010
平成14年(2002)		1,336,236	262,055	149,979	267,691	103,952	56,736	43,122	27,917	28,814	545,948
平成15年(2003)		1,354,384	284,219	157,784	245,451	97,694	62,352	40,969	23,723	25,805	574,171

（単位：%）

		前年同月比									
		総額	電気機器	半導体等 電子部品	食料品 及び動物	一般機械	液化天然 ガ	石炭	履き物	木材	その他
平成14年(2002)		1.8	5.3	12.8	3.3	11.8	11.7	3.5	2.6	14.3	3.8
平成15年(2003)		1.4	8.5	5.2	8.3	6.0	9.9	5.0	15.0	10.4	5.2

資料出所：門司税関、長崎税関三池支署「貿易統計」 注)速報値

貿易

9 地域別の輸入状況（2004年2月）

（1）前年同月比

アジア：2か月ぶりのプラス
 北米：8か月連続のマイナス
 西欧：8か月連続のマイナス

		アジア	前年同月比	北米	前年同月比	西欧	前年同月比
平成15年 (2003)	2月	65,003	9.4	12,616	10.8	5,671	21.4
	3月	79,728	1.7	15,199	2.4	6,697	10.6
	4月	81,481	0.8	18,766	17.2	7,501	9.0
	5月	78,352	1.4	20,205	1.4	6,674	24.3
	6月	78,968	7.3	16,093	7.4	5,868	18.1
	7月	87,159	5.9	13,023	15.7	7,000	4.7
	8月	81,901	4.6	12,438	4.8	6,296	41.4
	9月	90,007	12.7	11,694	4.7	6,075	3.4
	10月	90,433	6.3	9,627	15.3	5,958	19.2
	11月	78,973	4.6	10,189	18.2	5,771	14.6
	12月	83,610	3.3	9,569	26.9	6,681	2.4
	平成16年 (2004)	1月	79,071	2.2	9,224	26.5	7,187
2月		70,981	9.2	11,092	12.1	5,517	2.7

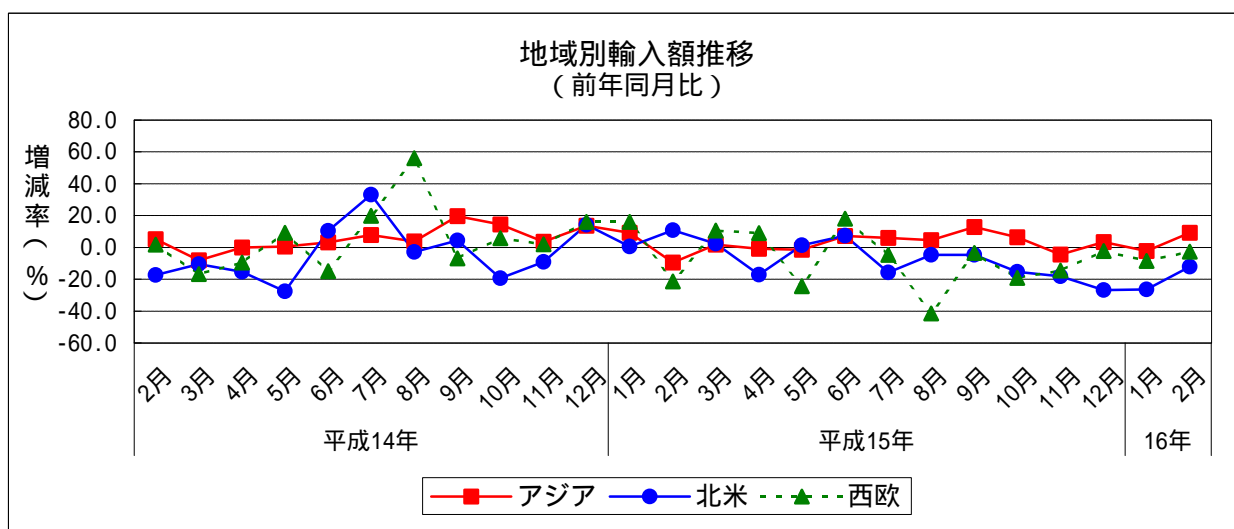
		アジア	前年同期比	北米	前年同期比	西欧	前年同期比
平成14年 (2002)	1～3月	224,227	2.0	38,709	13.3	20,034	11.0
	4～6月	235,233	1.2	57,594	15.2	20,670	3.9
	7～9月	240,421	10.0	40,771	10.8	24,388	23.3
	10～12月	248,751	10.3	36,899	6.0	20,974	7.5
平成15年 (2003)	1～3月	225,713	0.7	40,361	4.3	20,216	0.9
	4～6月	238,801	1.5	55,064	4.4	20,043	3.0
	7～9月	259,068	7.8	37,155	8.9	19,372	20.6
	10～12月	253,016	1.7	29,385	20.4	18,409	12.2

	アジア	前年比	北米	前年比	西欧	前年比
平成14年(2002)	948,632	4.8	173,973	7.8	86,067	3.3
平成15年(2003)	976,598	2.9	161,965	6.9	78,039	9.3

資料出所：門司税関、長崎税関三池支署「貿易統計」

単位：百万円

速報値



貿易

10 アジア主要各国からの輸入状況(2004年2月)

(1) 前年同月比

韓国：4か月ぶりのプラス
 中国：18か月連続のプラス
 台湾：7か月連続のプラス

		韓国	前年同月比	中国	前年同月比	台湾	前年同月比	その他	前年同月比
平成15年 (2003)	2月	10,905	30.2	25,497	0.5	4,554	6.9	24,046	9.3
	3月	12,026	23.9	33,509	18.3	5,827	0.7	28,365	0.1
	4月	13,157	18.7	34,218	6.5	6,661	2.2	27,446	1.5
	5月	14,593	7.5	30,500	7.6	5,944	0.5	27,314	7.2
	6月	14,490	1.9	29,501	10.0	4,998	12.9	29,978	14.0
	7月	18,101	8.0	30,857	6.6	5,892	2.7	32,310	5.9
	8月	15,871	12.0	28,731	5.4	6,244	7.7	31,055	0.0
	9月	15,394	12.9	33,420	16.1	6,089	11.9	35,104	9.8
	10月	16,629	16.6	36,283	6.1	7,332	4.7	30,190	2.0
	11月	11,993	13.9	34,762	1.7	5,560	1.6	26,659	8.6
12月	12,291	14.2	36,499	10.4	6,347	21.7	28,473	0.5	
平成16年 (2004)	1月	10,636	15.8	33,005	0.4	6,717	29.7	28,713	4.8
	2月	11,401	4.5	26,090	2.3	6,534	43.5	26,956	12.1

		韓国	前年同期比	中国	前年同期比	台湾	前年同期比	その他	前年同期比
平成14年 (2002)	1～3月	46,347	13.1	81,703	3.1	15,258	19.9	80,920	4.8
	4～6月	46,724	6.2	87,292	0.7	18,466	5.1	82,752	5.6
	7～9月	44,578	3.9	85,008	2.4	17,295	12.7	93,540	21.1
	10～12月	42,522	16.6	101,466	14.4	17,687	46.6	87,076	18.2
平成15年 (2003)	1～3月	35,571	23.3	92,084	12.7	15,564	2.0	82,494	1.9
	4～6月	42,241	9.6	94,219	7.9	17,603	4.7	84,738	2.4
	7～9月	49,366	10.7	93,008	9.4	18,225	5.4	98,469	5.3
	10～12月	40,912	3.8	107,544	6.0	19,239	8.8	85,321	2.0

		韓国	前年同期比	中国	前年同期比	台湾	前年同期比	その他	前年同期比
平成14年(2002)		180,171	8.6	355,468	5.3	68,705	7.3	344,288	12.3
平成15年(2003)		168,090	6.7	386,855	8.8	70,631	2.8	351,022	2.0

資料出所：門司税関、長崎税関三池支署「貿易統計」

単位：百万円 速報値

